

平成20年

消防統計



平成 21 年 1 月
下呂市消防本部

平成20年 火災統計

火災件数は、10件で前年に比べ4件減少しました。火災の種別では、建物火災6件、林野火災1件、車両火災2件、その他火災1件が発生しました。

火災種別の増減については、前年比で建物火災と車両火災はそれぞれ2件の減少、その他火災は1件の減少、林野火災については平成17年以来の1件の発生となりました。

損害額は、11,319千円で、前年に比べ29,896千円と大幅な減少となりました。

火災種別の損害額では、建物火災が10,946千円、車両火災が373千円、林野、その他火災が0千円となっており、建物火災によるものが圧倒的に多く97%を占めています。

火災による死者は0人（前年0人）、負傷者も0人（前年2人）となっています。

出火原因では、ストーブ、電気機器が各2件、たばこ、こんろ、たき火が各1件となっています。

建物火災の焼損面積は、675㎡（前年668㎡）で、昨年とほぼ同じです。

地区別では、下呂地区3件、萩原地区4件、小坂地区2件、金山地区1件、馬瀬地区0件でした。なお、馬瀬地区は2年連続の無火災でした。

- ◆ 火災概況及び前年比較
- ◆ 火災一覧表
- ◆ 月別火災件数
- ◆ 月別損害額
- ◆ 過去10年の火災発生件数の推移
- ◆ 過去10年の損害額の推移

平成20年 救急統計

救急出場件数は、1,332件で前年に比べ104件減少し、搬送人員も、1,299人で前年比152人の減少となりました。

出場件数を事故種別ごとにみると、急病が837件（63%）と最も多く、次に一般負傷171件（13%）、交通事故128件（10%）となっています。

なお、救急出場は1日平均3.65回、救急搬送は市民の29.3人に1人が利用したことになります。（19年版消防白書によると救急出場は6.0秒に1回、国民の26人に1人が救急搬送されたこととなります。）

署別出場件数では、中署582件、北署（小坂分署含む）496件、南署254件でした。

岐阜県防災ヘリコプターによる救急搬送件数は、ドクターヘリの運用で下呂温泉病院から岐阜大学病院へ5件、金山市民病院から岐阜大学病院へ6件搬送、防災ヘリ運用では、下呂温泉病院から名古屋大学病院へ1件、トヨタ記念病院へ1件、現場から岐阜県総合医療センターへ1件となっています。

- ◆ 救急出動件数調べ《前年比較及び署別比較》
- ◆ 事故種別・署別出動件数
- ◆ 救急搬送人員調べ《前年比較及び署別比較》
- ◆ 地区別出動件数
- ◆ 患者の住所別搬送人員
- ◆ 救急隊員の行った応急処置
- ◆ 過去10年間の救急件数の推移

平成20年 救助統計

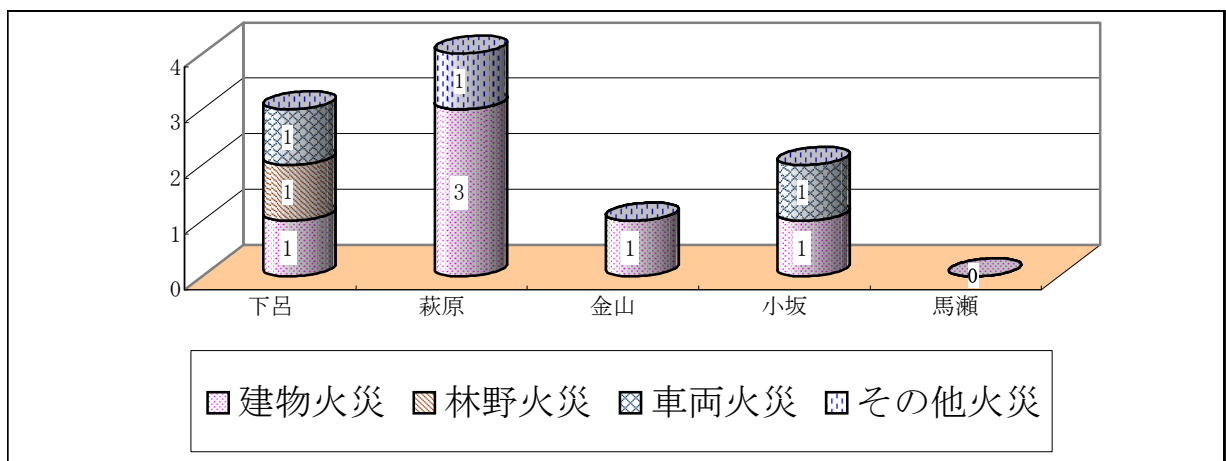
救助出場件数は、21件で前年に比べ7件の減少となりました。救助活動件数は7件で前年比同数、また救助人員は10人で前年比2人の増加となりました。救助種別では、交通事故15件、その他6件でした。

- ◆ 発生地区別活動件数及び救助人員
- ◆ 救助活動概要一覧表

平成20年火災統計

【火災概況及び前年比較】

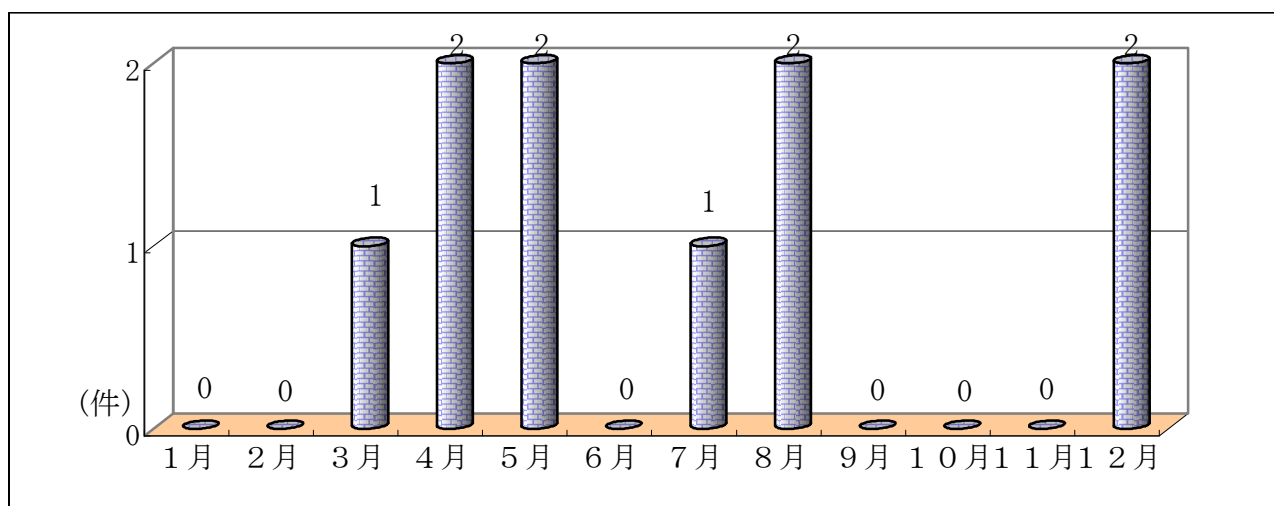
	区 分	平成20年	平成19年	比較	下呂	萩原	金山	小坂	馬瀬
出火 件数 (件)	計	10	14	△ 4	3	4	1	2	
	建物火災	6	8	△ 2	1	3	1	1	
	林野火災	1		1	1				
	車両火災	2	4	△ 2	1			1	
	その他火災	1	2	△ 1		1			
焼損 面積	建物(m ²)	675	668	7		300	371	4	
	林野(a)	1		1	1				
損 害 額 (千円)	計	11,319	41,215	△ 29,896	284	3,679	6,910	446	
	建物火災	10,946	40,148	△ 29,202	34	3,679	6,910	323	
	林野火災								
	車両火災	373	1,067	△ 694	250			123	
	その他火災								
焼損 棟数 (棟)	計	9	8	1	1	4	3	1	
	全 焼	2	2			1	1		
	半 焼	1	1				1		
	部分焼	2	2				1	1	
	ぼ や	4	3	1	1	3			
り災世帯(世帯)	5	5		1	2	1	1		
り災人員(人)	15	20	△ 5	2	6	3	4		
死 者(人)									
負傷者(人)		2	△ 2						



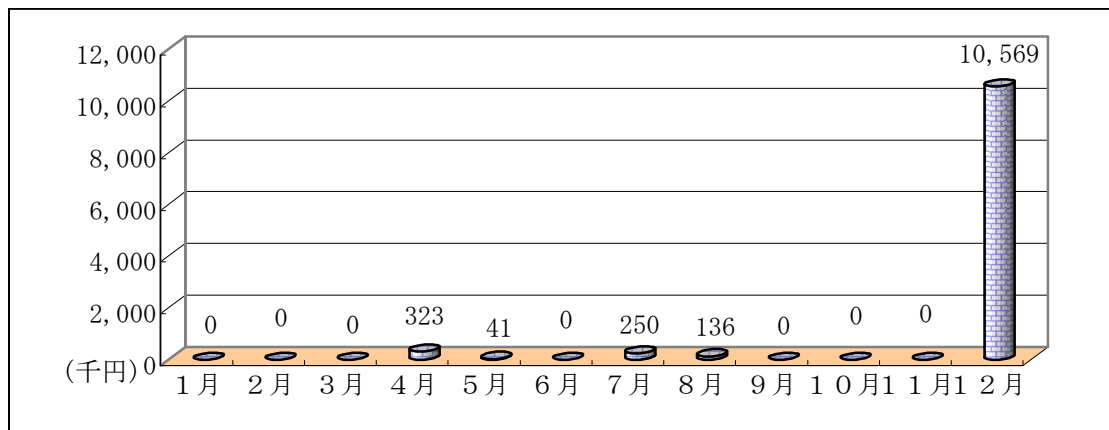
【火災一覧表】

発生月日	出火時刻	発生地区名	種別	原因	損害額 (千円)	負傷者	死者
3月9日	12:30	萩原町宮田	その他	休耕田の枯れ草焼きにより飛び火			
4月10日	6:55	小坂町大島	建物	コンロの消し忘れ	323		
4月21日	18:15	湯之島	林野	不明			
5月12日	11:15	萩原町上呂	建物	バッテリーの上にガソリンの入ったペール缶を乗せた所スパークし引火した	7		
5月13日	2:30	湯之島	建物	消し忘れたタバコの火が布団に引火する	34		
7月23日	21:56	三原	車両	金属と金属の衝突による出火	250		
8月11日	11:20	萩原町花池	建物	熱帯魚用ヒーターの劣化による発熱	13		
8月18日	12:37	小坂町落合	車両	転倒によりオイルがマフラーに付着し出火	123		
12月20日	4:40	萩原町桜洞	建物	石油・ガソリンストーブ放置	3,659		
12月31日	19:35	金山町桐洞	建物	石油ストーブに可燃物が触れ出火	6,910		

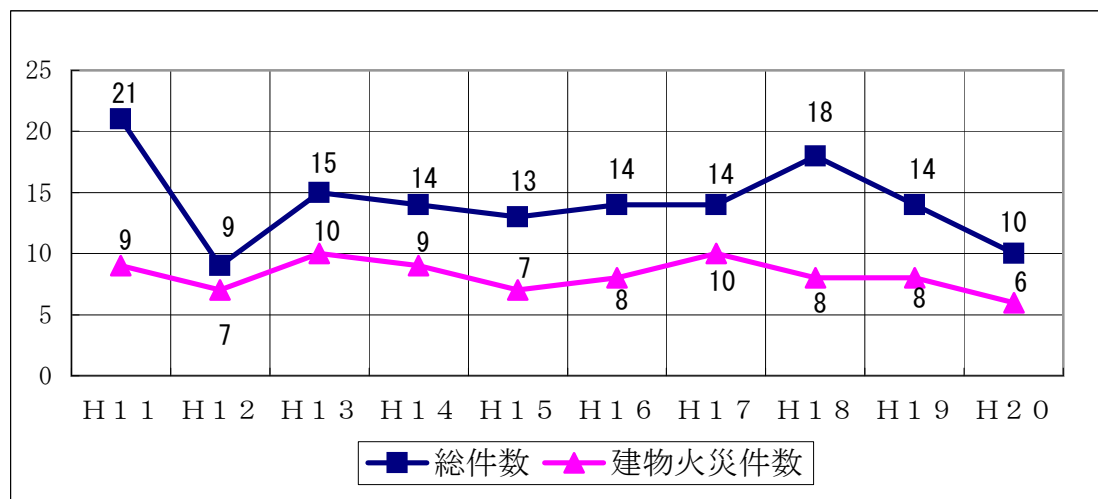
【月別火災件数】



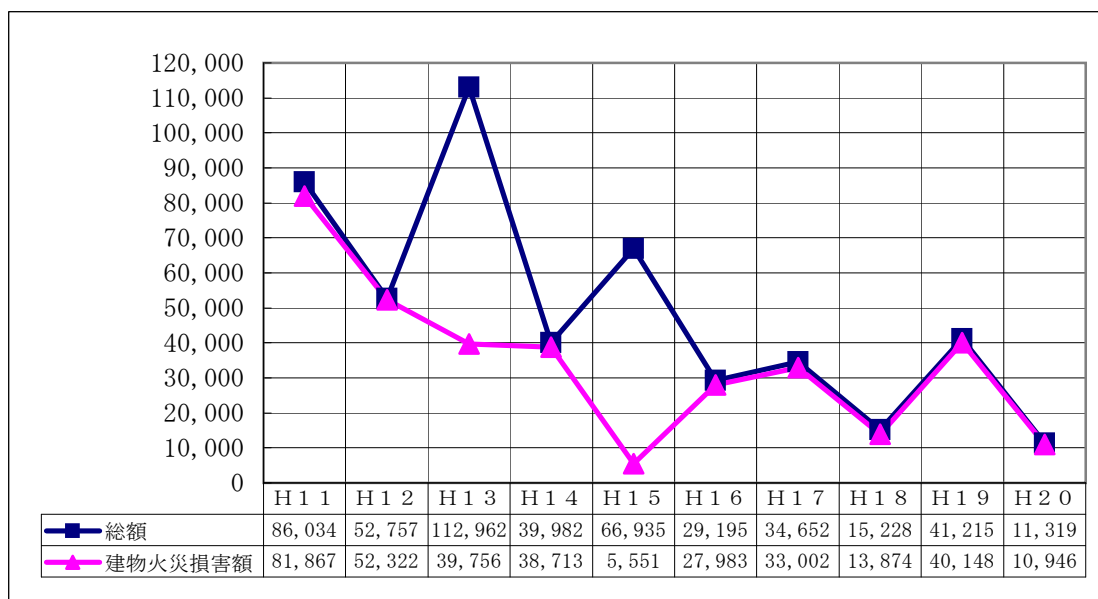
【月別損害額】



【過去10年間の火災発生件数の推移】



【過去10年間の損害額の推移】



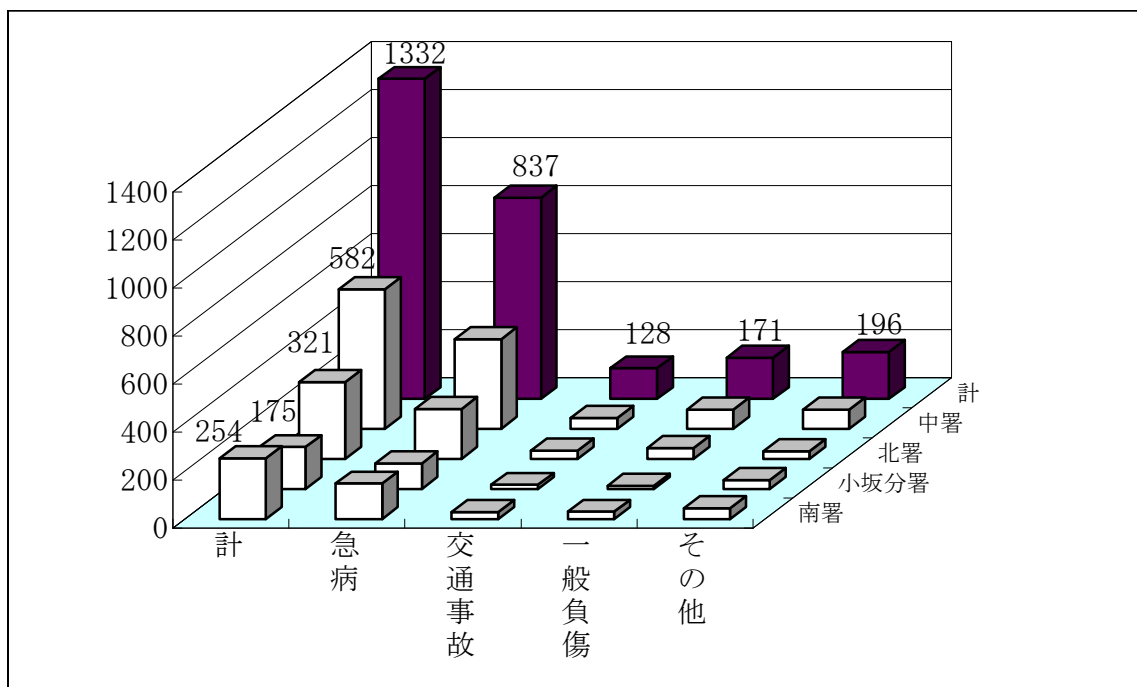
平成20年 救 急 統 計

【救急出動件数 前年比較及び署別比較】

(件)

		平成20年	平成19年	増減	中署	北署	小坂分署	南署
計		1,332	1,436	△ 104	582	321	175	254
火 災								
自然災害								
水 難		1		1		1		
交通事故		128	162	△ 34	46	35	18	29
労働災害		15	17	△ 2	6	6	2	1
運動競技		2	9	△ 7		2		
一般負傷		171	179	△ 8	81	45	14	31
加 害		1	2	△ 1			1	
自損行為		19	17	2	7	6	1	5
急 病		837	885	△ 48	374	209	106	148
その他		158	165	△ 7	68	17	33	40
その他内訳	転院搬送	144	154	△ 10	62	15	33	34
	医師搬送							
	資器材搬送							
	その他	14	11	3	6	2		6

【事故種別・署別出動件数】



【救急搬送人員 前年比較及び署別比較】

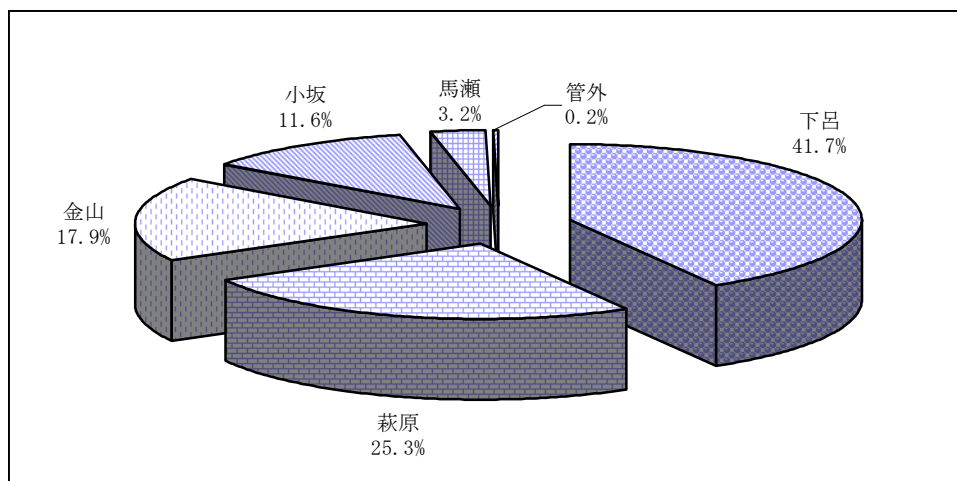
(人)

	平成20年	平成19年	増減	中署	北署	小坂分署	南署
計	1,299	1,451	△ 152	560	318	171	250
火災							
自然災害							
水難	1		1		1		
交通事故	143	208	△ 65	47	44	20	32
労働災害	14	17	△ 3	6	5	2	1
運動競技	2	10	△ 8		2		
一般負傷	168	178	△ 10	79	45	13	31
加害		2	△ 2				
自損行為	10	14	△ 4	2	4		4
急病	805	860	△ 55	358	202	103	142
その他	156	162	△ 6	68	15	33	40

【地区別出動件数】

(件)

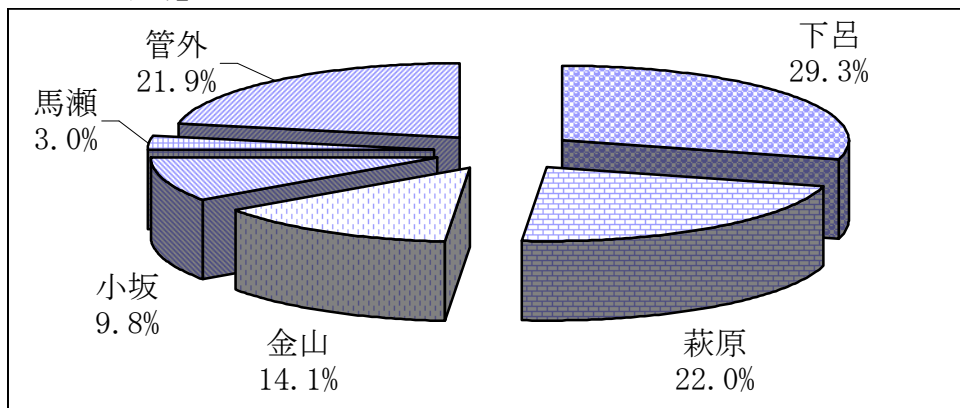
下呂	555
萩原	337
金山	239
小坂	155
馬瀬	43
管外	3



【患者の住所別搬送人員】

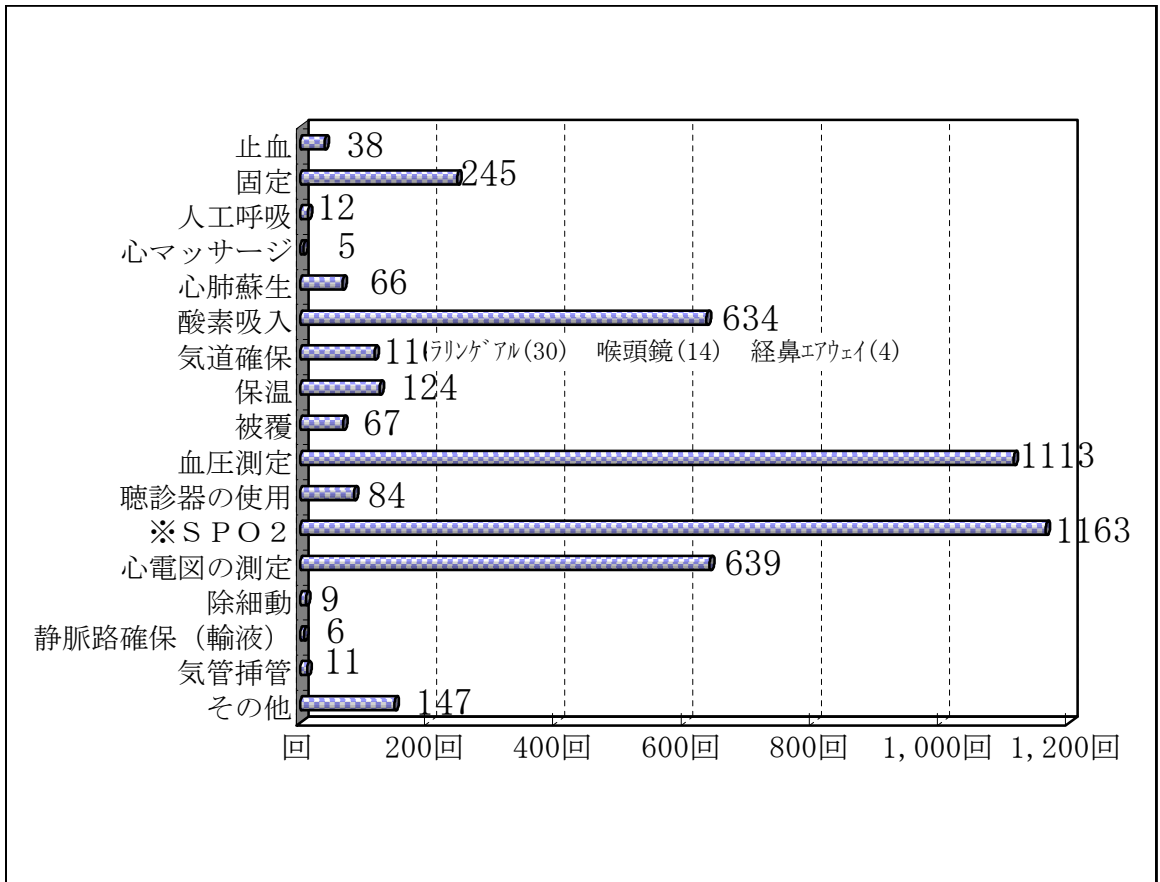
(人)

下呂	380
萩原	286
金山	183
小坂	127
馬瀬	39
管外	284



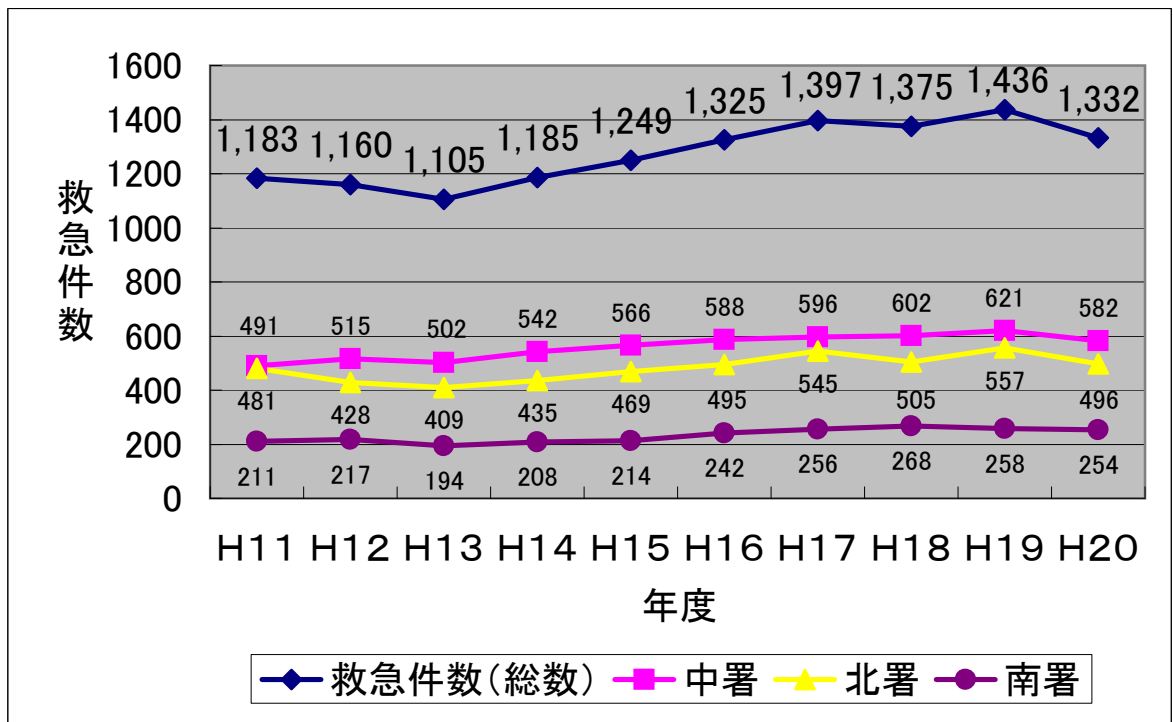
【救急隊員が行った応急処置】

対象人員 1,299人



※血中酸素飽和度の測定

【過去10年の救急件数の推移】



平成20年 救 助 統 計

【発生地区別活動件数及び救助人員】

	出動	計	下呂	萩原	金山	小坂	馬瀬
計	21 件	7 件 10 人	1 件 1 人	2 件 5 人	1 件 1 人	3 件 3 人	0 件 0 人
交 通 事 故	15 件	4 件 7 人	1 件 1 人	2 件 5 人	1 件 1 人	0 件 0 人	0 件 0 人
水 難 事 故	0 件	0 件 0 人	0 件 0 人	0 件 0 人	0 件 0 人	0 件 0 人	0 件 0 人
機 械 事 故	0 件	0 件 0 人	0 件 0 人	0 件 0 人	0 件 0 人	0 件 0 人	0 件 0 人
建 物 事 故	0 件	0 件 0 人	0 件 0 人	0 件 0 人	0 件 0 人	0 件 0 人	0 件 0 人
そ の 他	6 件	3 件 3 人	0 件 0 人	0 件 0 人	0 件 0 人	3 件 3 人	0 件 0 人

(救急応援出動 75件)

※ 救急応援出動とは、CPA患者・搬送困難と思われる事案発生時の救急隊の補助出動

【救助活動概要一覧表】

事 故 種 別	発 生 場 所	発 生 日 時	覚 知 時 間	救出完了時間	救助者数	傷 病 程 度	事 故 概 要 等
交通事故	萩原町羽根	1月7日 8:22	8:27	8:53	3	重 症	軽乗用車と普通乗用車の正面衝突事故
交通事故	金山町岩屋	4月20日 10:40	10:41	11:08	1	重 症	オートバイが転倒し、谷に転落
交通事故	保井戸	6月2日 15:45	15:50	16:14	1	重 症	普通乗用車の単独事故
その他の事故	小坂町門坂	7月30日 8:20	8:49	9:39	1	重 症	釣りをしていて気分が悪くなる
交通事故	萩原町上呂	9月13日 8:55	8:57	9:23	2	重 症	大型トラック同士が衝突し、その後続車を巻き込む事故
その他の事故	小坂町落合	11月13日 11:00	11:15	12:24	1	重 症	下刈り機で左足を切創
その他の事故	小坂町赤沼田	12月25日 17:50	17:51	18:08	1	軽 症	谷に転落

下呂市消防本部職員数

平成21年1月1日現在

	消 防 吏 員						その他の職員	計
	消防司令長	消防司令	消防司令補	消防士長	消防副士長	消防士		
消防本部	1	4	4			1		10
通信指令室		1	6					7
中消防署		3	12	7	3	4		29
北消防署 (小坂分署含)		7	5	7		6		25
南消防署		4	3	4	1	3		15
計	1	19	30	18	4	14		86

下呂市消防本部現有車両

平成21年1月1日現在

	指令車	救急車		水槽付ポンプ車	ポンプ車	梯子車 (30m級)	救助工作車	その他の車両	計
		2B	高規格						
消防本部	1	1		1				2	5
中消防署	1		1	1	1	1	1		6
北消防署	1		1	1				1	4
小坂分署	1		1	1					3
南消防署	1		1		1			1	4
計	5	1	4	4	2	1	1	4	22

下呂市の概要

平成20年12月31日現在

地区名	面積(k㎡)	人口(人)	世帯数(世帯)	人口密度 (人/k㎡)
萩原	143.15	11,630	3,628	81.2
小坂	247.50	3,713	1,217	15.0
下呂	194.11	13,940	4,978	71.8
金山	167.84	7,396	2,584	44.1
馬瀬	98.46	1,440	422	14.6
計	851.06	38,119	12,829	44.8

全国統一防火標語

平成20年度

火のしまつ 君がしなくて 誰がする

平成19年度 火は見てる あなたが離れる その時を
平成18年度 消さないで あなたの心の 注意の火
平成17年度 あなたです 火のあるくらしの 見張り役
平成16年度 火は消した？ いつも心に きいてみて
平成15年度 その油断 火から炎へ災いへ
平成14年度 消す心 置いてください 火のそばに
平成13年度 たしかめて。火を消してから 次のこと
平成12年度 火をつけた あなたの責任 最後まで
平成11年度 あぶないよ ひとりぼっちにした その火
平成10年度 気をつけて はじめはすべて 小さな火
平成9年度 つけた火は ちゃんと消すまで あなたの火
平成8年度 便利さに 慣れて忘れる 火のこわさ
平成7年度 災害に 備えて日頃の 火の用心
平成6年度 安心の 暮らしの中心 火の用心
平成5年度 防火の輪 つなげて広げて なくす火事
平成4年度 点検を重ねて築く “火災ゼロ”
平成3年度 毎日が 火の元警報 発令中
平成2年度 まず消そう 火への鈍感 無関心
平成元年度 おとなりにも あげる安心 火の始末
昭和63年度 その火 その時 すぐ始末！
昭和62年度 消えたかな！ 気になるあの火もう一度
昭和61年度 防火の大役 あなたが主役
昭和60年度 怖いのは「消したつもり」と「消えたはず」
昭和59年度 “あとで”より“いま”が大切 火の始末
昭和58年度 点検は防火の始まりしめくくり
昭和57年度 火の用心 心で用心 目で用心
昭和56年度 毎日が防火デーです ぼくの家
昭和55年度 あなたです！ 火事を出すのも防ぐのも
昭和54年度 これくらいと思う油断を火が狙う
昭和53年度 それぞれの持ち場で生かせ火の用心
昭和52年度 使う火を消すまで離すな目と心
昭和51年度 火災は人災 防ぐはあなた
昭和50年度 幸せを明日につなぐ火の始末
昭和49年度 生活の一部にしよう火の点検
昭和48年度 隣にも声かけあってよい防火
昭和47年度 慣れた火に 新たな注意
昭和46年度 いま燃えようとしている火がある
昭和45年度 防火三百六十五日
昭和44年度 今捨てたタバコの温度が700度
昭和43年度 あなたは火事の恐ろしさを知らない