

就業支援講習会受講者の募集

母子家庭のお母さんを対象に、就業を支援するための講習会を開催します。

- ◆講習種目◎ホームヘルパー2級講習
◎医療事務講習
- ◆受講料 無料(ただし教材費は本人負担です)
- ◆申込期間 5月1日(火)～5月18日(金)
- ◆申込方法 児童福祉課へ電話でお申込みください。
面接を経て受講者を決定いたします。
- ◆面接 6月22日(金) 10時～16時
飛騨総合庁舎(高山市)
- ◇問合せ先/福祉部児童福祉課 ☎52-2882(直通)

清流の国づくりのための自然エネルギー学校 木質ボイラー・ストーブ、小水力発電の導入講座

木材資源や水資源など、豊富な自然エネルギーを
活用できる人材育成を目的として、講座を開きます。
スケジュールなどは次のとおりです。

- ◆スケジュール 5月19日から9月16日まで毎月1～2日程度(詳細な日時・会場は申込み後、お知らせします。)
- ◆会場と講座テーマ 下呂市:木材資源(木質バイオマス)の活用 高山市:小水力発電
- ◆定員 各講座とも20名
- ◆受講料 無料(交通費、宿泊費は本人負担です)
- ◇問合せ先/NPO法人地域再生機構 ☎(058)272-9303

ニコニコは
「なかよくしよう」のあいずだよ
5月5日～11日 児童福祉週間

毎年の定期的な健診を受けて、 日頃の健康管理に役立てましょう!

今年度も6月から特定健診(国保)、すこやか健診(後期高齢者健診)が始まります。受診券は5月中に30歳以上の国保と後期高齢者保険の方に送付します。日程などの詳細は送付される受診券やお知らせのチラシでご確認下さい。

※治療中の方も受診できます。医師の方針に従い、保健・食事指導も受けられますので、ご活用下さい。

◆今年度、下呂市の特定・すこやか健診実施機関に、下呂温泉病院が追加されます。

(下呂温泉病院・金山病院では個別がん検診を申込済の場合、各種がん検診と一緒に受けられます。)

◇問合せ先/市民部市民課 ☎24-2222 内線123

児童手当制度について

法律の改正により平成24年4月1日から、「子ども手当」は「児童手当」に変更されました。制度改正による手当額の変更はありません。ただし、10月支給分(6月～9月)から、支給要件に所得制限が加わります。そのため、6月に「現況届」を提出していただく必要があります。対象となる方へはあらかじめ個々に通知いたします。その際は通知内容をご確認のうえ、手続きをしていただきますようご案内します。
※所得審査により「児童手当」を受けられない場合、「特例給付」として当面の間、子ども1人につき一律、5,000円が受けられます。

注)公務員の方の手続きは勤務先となります。

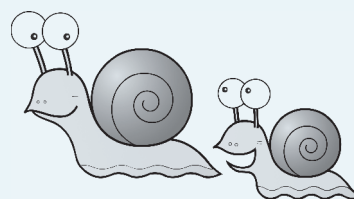
◇問合せ先/市民部市民課 ☎24-2222 内線117

平成24年度 発達障がい児等の保護者交流会のお知らせ

「かたつむり」は医療機関等で、自閉症、アスペルガー症候群、広汎性発達障がい等の発達障がいと診断されたお子さんの保護者同士の交流会です。

※「かたつむりの会」とは、「かたつむりつながりむりせずリラックス」する会という意味です。

開催日	場所(時間)
平成24年 5月16日(水)	小坂ふれあいセンター保健指導室(13:30～15:30)
6月12日(火)	下呂市民会館 2階学習室(19:30～21:30)
7月12日(木)	星雲会館 2階 和室(13:30～15:30)
9月11日(火)	下呂市民会館 2階学習室(13:30～15:30)
10月19日(金)	星雲会館 2階 和室(19:30～21:30)
11月2日(金)	下呂市民会館 2階学習室(19:30～21:30)
12月19日(水)	星雲会館 2階 和室(13:30～15:30)
平成25年 1月11日(金)	金山市民会館 2階 和室(13:30～15:30)
2月12日(火)	下呂市民会館 2階学習室(13:30～15:30)
3月5日(火)	星雲会館 2階 和室(19:30～21:30)



福祉部児童福祉課 ☎52-1118(直通)
健康医療部健康課 ☎53-2101(直通)

申し込みは不要です。小さいお子さんも一緒に参加できますのでお気軽にどうぞ。

南ひだ健康道場イベント案内

「春の御嶽を眺めに行こう」

- ◆日時▷ 5月12日(土) 10時～14時
- ◆参加料▷ 1人500円
- ◆定員▷ 100人(要予約)
- ◆持ち物▷ 弁当・雨具・飲み物

「薬草園で薬草を食べよう」

- ◆日時▷ 5月26日(土) 10時30分～12時30分
- ◆参加料▷ 1人500円
- ◆定員▷ 15人(要予約)
- ◆持ち物▷ 歩きやすい服装・靴・帽子

「茶摘み体験」

- ◆日時▷ 5月27日(日) 10時～13時
- ◆参加料▷ 1人800円
- ◆定員▷ 20人(要予約)
- ◆持ち物▷ 長袖・長ズボン・帽子・靴など
汚れてもよい服装

◇申込・問合せ先/南ひだ健康道場

☎ 55-0010 FAX55-0444
E-mail doujyou@pref.gifu.lg.jp

人工透析療養者へ通院手当が支給されます

腎臓機能障がい者の福祉の増進を図ることを目的に、人工透析療養を受けるために医療機関へ通院した人に対して、通院手当を支給します。

◆対象者 市内に居住し、腎臓機能障がいによる身体障害者手帳の交付を受けている人(申請には医療機関の通院証明書が必要)

- ◆支給額 通院1回につき400円
- ◆支給対象期間 3月～5月分の通院分
- ◆申請期限 6月15日

◇問合せ先/福祉部社会福祉課 ☎ 52-3936 内線606

勅使川原郁恵さんによる 5/27(日) 講演会&ノルディックウォーキング講習会

元オリンピックスピードスケート選手でNHK番組において中山道や甲州街道を踏破した勅使川原郁恵さんをお招きして、講演会とノルディックウォーキング講習会を開催します。

- ◆講演会▷ 10時～▷南ひだ健康道場(参加無料)
 - ◆ノルディックウォーキング講習会
▷ 13時～▷健康道場内散策路(参加費850円)
- ◇問合せ先/飛騨川温泉しみずの湯 ☎ 56-4326

5月募集住宅

◆募集期間▷ 5月1日～25日まで ◆入居予定日▷ 7月1日
◇問合せ先/建設部建築課 ☎ 52-2000 内線218

種別	団地名	住戸番号	構造・階数	間取り	家賃(円)	建設年度	住所
公営	中宮団地	3号棟203号	中耐火3階建	3K	17,800～35,000	S61	金山町金山
特公賃	相津団地	2号棟	木造2階建	4LDK	39,000～50,000	H14	馬瀬中切

平成24年度職員募集(大卒以上)

◎職種とその要件等

一般行政職(若干名)

大学卒業以上の学歴を有する方、または平成25年3月31日までに大学卒業見込みの方

◎年齢その他の要件

昭和57年4月2日～平成3年4月1日までに生まれた方。ただし、地方公務員法第16条に該当する方は受験資格がありません。身体障がい者の方は、自力通勤が可能で介護なしで職務遂行が可能な方。採用後は原則市内に住所を有すること。

◎試験の方法

○一次試験

内容: 一般教養試験、事務適正検査、
職場適応性検査

期日: 7月22日(日)

開場: 県立可児高校(可児市坂戸987-2)

◎二次試験(一次試験の合格者)

内容: 個人面接、論文試験

期日: 8月中下旬予定

会場: 下呂市役所 下呂庁舎

◎申し込み方法

試験内容等は、人事課または各振興事務所の窓口でお渡しします。必要書類を添付の上、人事課へお申し込みください。

◎受付期間

5月7日～6月7日(郵送の場合は6月7日必着)

※受付は6月7日17時15分に締め切ります。

◎申込・問合せ先

〒509-2295 下呂市森960番地

下呂市役所総務部人事課 ☎ 24-2222(内線221)

※高校卒業以上の学歴を有する方の職員募集は7月号でお知らせする予定です。

お知らせ