

平成26年

消防統計



平成27年1月
下呂市消防本部

平成26年 火災統計

火災件数は12件で前年と同件数となりました。内訳は、建物火災7件、林野火災2件、車両火災1件、その他火災2件。前年と比べ建物火災は2件の減少、林野火災は同件数、車両及びその他火災が1件の増加となっています。

損害額は、11,104千円で前年に比べ27,010千円の減少。内訳は、建物火災10,770千円、林野火災0円、車両火災65千円、その他火災269千円。地域別では、下呂地域2件、萩原地域0件、金山地域6件、小坂地域2件、馬瀬地域2件となっています。

建物火災に限定した出火原因は、コンロの消し忘れ、灯油ストーブに灯油が漏れる、蛾の卵をバーナーで焼いて出火、ロケット花火が建物内へ飛び込む、たき火の輻射熱、電気ストーブに毛布が触れる、不明がそれぞれ1件で、焼損程度は全焼3件、半焼0件、部分焼1件、ぼや3件となっています。

なお、火災による負傷者は4名ありました。

- ◆ 火災概況及び前年比較
- ◆ 原因別火災件数
- ◆ 過去10年間の火災発生件数の推移
- ◆ 地域別・区分別火災発生件数
- ◆ 月別火災発生件数
- ◆ 過去10年間の損害額の推移

平成26年 救急統計

救急出場件数は1,620件で前年に比べ108件の増加、搬送人員も1,583人で前年に比べ100人の増加となりました。

出場件数を事故種別ごとにみると、急病が1,008件(62%)と最も多く、次に一般負傷255件(16%)、交通事故127件(8%)となっており、その他が190件で12%を占め、転院搬送が主な内容になっています。署別出場件数では、中署734件、北署405件、小坂分署203件、南署278件でした。

救急出場は1日平均4.44回、救急搬送は市民の22人に1人が利用したことになります。

ちなみに、平成26年版消防白書によると、平成25年中の全国の救急自動車による出動は5.4秒に1回、国民の24人に1人が救急隊によって搬送されたことになっております。

- ◆ 救急出動件数 前年比較及び署別比較
- ◆ 救急搬送人員 前年比較及び署別比較
- ◆ 住居別搬送人員
- ◆ 年齢区分別搬送人員
- ◆ 過去10年間の救急件数の推移
- ◆ 事故種別・署別出動件数
- ◆ 地域別出動件数
- ◆ 傷病程度別搬送人員
- ◆ 救急隊員の行った応急処置件数

平成26年 救助統計

救助出場件数は、34件で前年に比べ2件の増加となりました。うち、活動件数は20件で前年と比べ8件の増加となっています。種別は、交通事故23件、水難事故2件、その他の事故が9件でした。

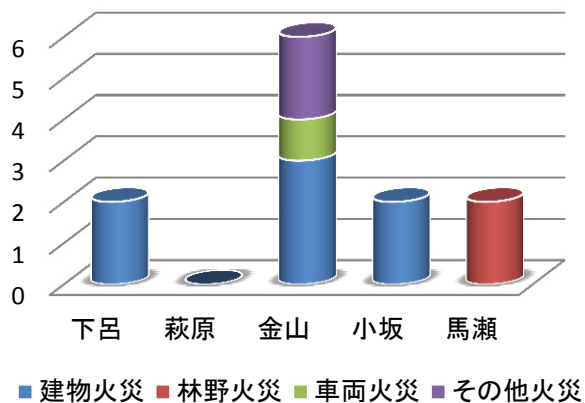
- ◆ 発生地域別活動件数及び救助人員

平成26年 火 災 統 計

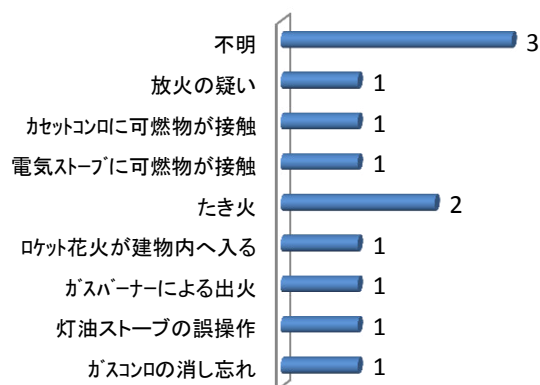
【火災概況及び前年比較】

	区 分	平成26年	平成25年	比較	下呂	萩原	金山	小坂	馬瀬
出火 件数 (件)	計	12	12		2		6	2	2
	建物火災	7	9	△ 2	2		3	2	
	林野火災	2	2						2
	車両火災	1		1			1		
	その他火災	2	1	1			2		
焼損 面積	建物(m ²)	401	1,327	△ 926	13		193	195	
	林野(a)	22	188	△ 166					22
損 害 額 (千円)	計	11,104	38,114	△ 27,010	1,014		2,467	7,623	
	建物火災	10,770	37,118	△ 26,348	1,014		2,133	7,623	
	林野火災		996	△ 996					
	車両火災	65		65			65		
	その他火災	269		269			269		
焼損 棟数 (棟)	計	7	11	△ 4	2		3	2	
	全 焼	3	5	△ 2	1		1	1	
	半 焼		1	△ 1					
	部分焼	1	3	△ 2			1		
	ぼ や	3	2	1	1		1	1	
り災世帯(世帯)		4	8	△ 4			2	2	
り災人員(人)		7	24	△ 17			3	4	
死 者(人)									
負傷者(人)		4	4		1		2		1

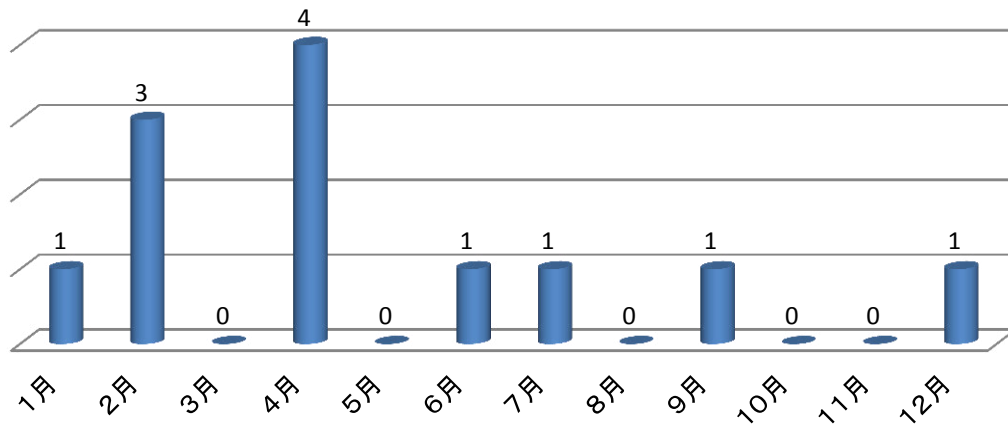
【地域別・区分別火災発生件数】



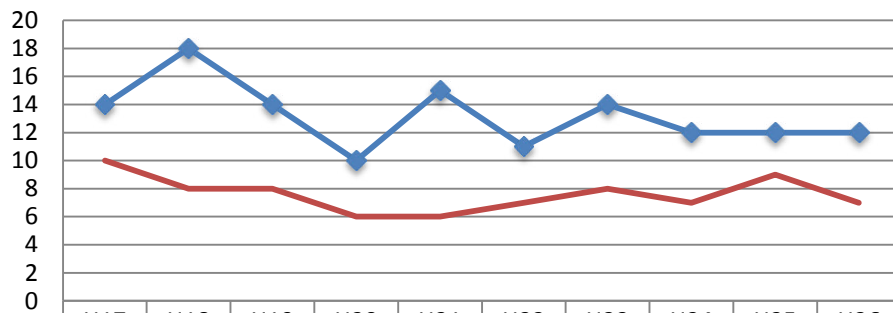
【原因別火災発生件数】



【月別火災発生件数】

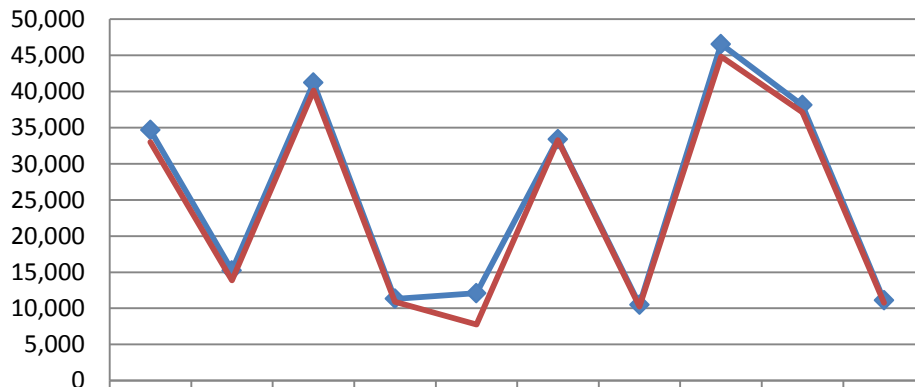


【過去10年間の火災発生件数の推移】



◆ 総件数	14	18	14	10	15	11	14	12	12	12
— 建物火災件数	10	8	8	6	6	7	8	7	9	7

【過去10年間の損害額の推移】 (単位:千円)



◆ 総損害額	34,652	15,228	41,215	11,319	12,093	33,393	10,492	46,551	38,114	11,104
— 建物火災損害額	33,002	13,874	40,148	10,926	7,746	33,275	10,241	44,840	37,118	10,770

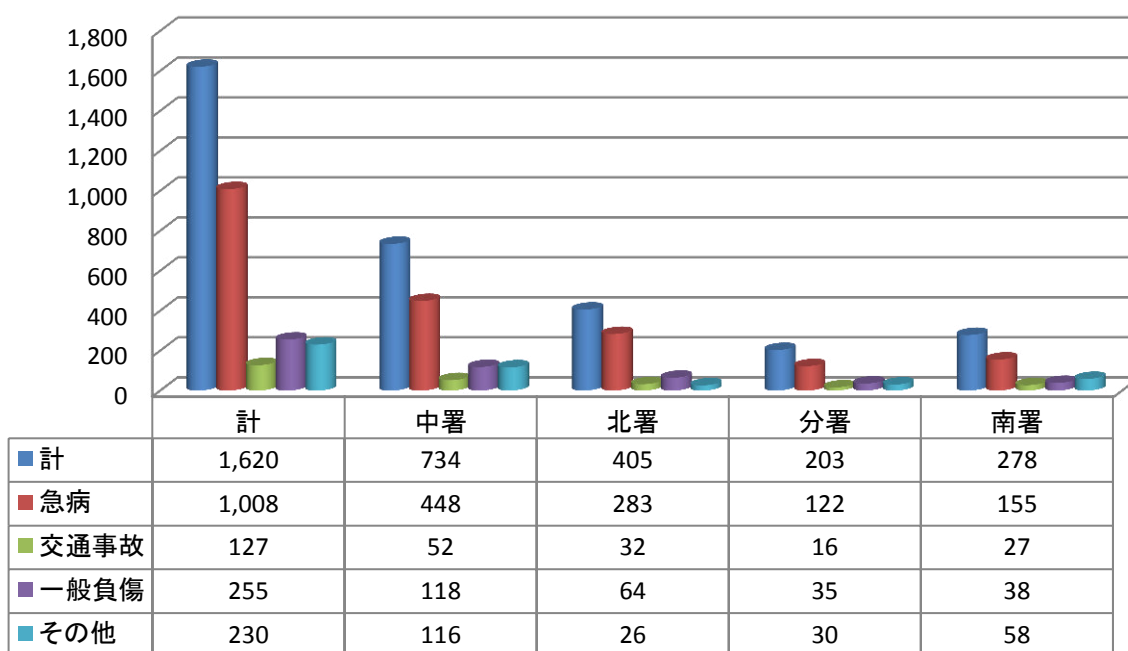
平成26年 救 急 統 計

【救急出動件数 前年比較及び署別比較】

(件)

		平成26年	平成25年	増減	中署	北署	小坂分署	南署
計		1,620	1,512	108	734	405	203	278
火 災		4	3	1	2			2
自然災害		3	2	1	1		2	
水 難		2	1	1	1		1	
交通事故		127	137	△ 10	52	32	16	27
労働災害		12	16	△ 4	3	4	3	2
運動競技		7	5	2	4	2	1	
一般負傷		255	229	26	118	64	35	38
加 害		1	4	△ 3	1			
自損行為		11	15	△ 4	4	1	2	4
急 病		1,008	947	61	448	283	122	155
その他		190	155	35	100	19	21	50
その他 内訳	転院搬送		151	△ 151	96	18	21	47
	医師搬送				1			
	資器材搬送							
	その他	7	4	3	3	1		3

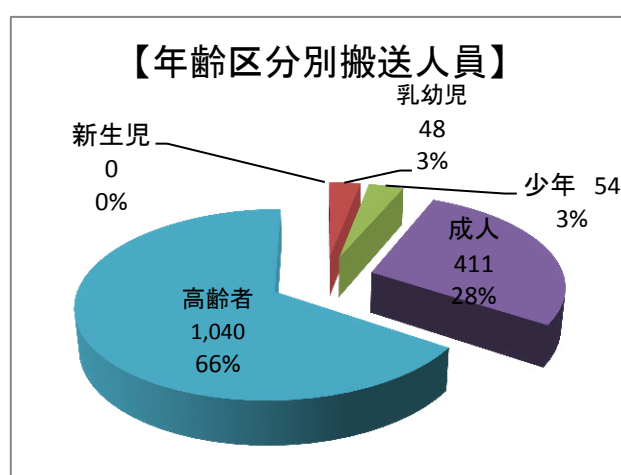
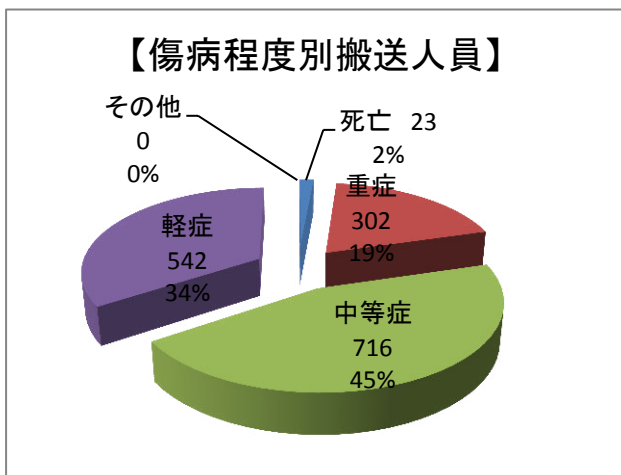
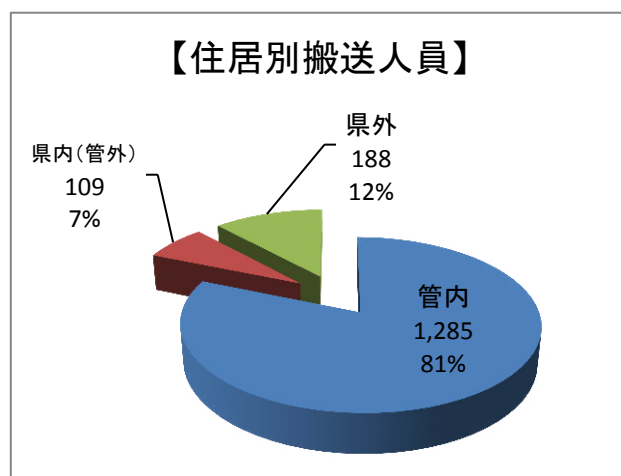
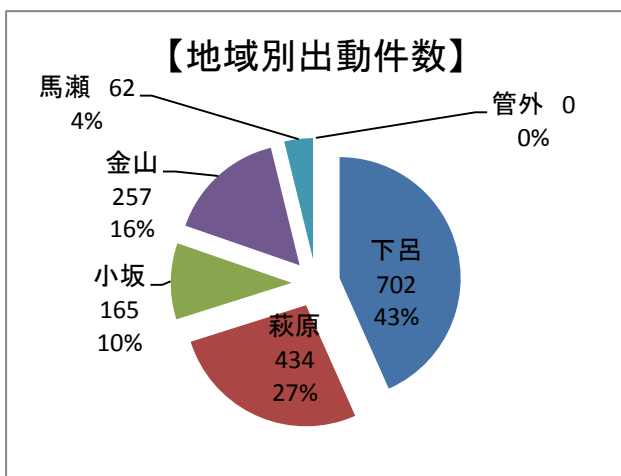
【事故種別・署別出動件数】



【救急搬送人員 前年比較及び署別比較】

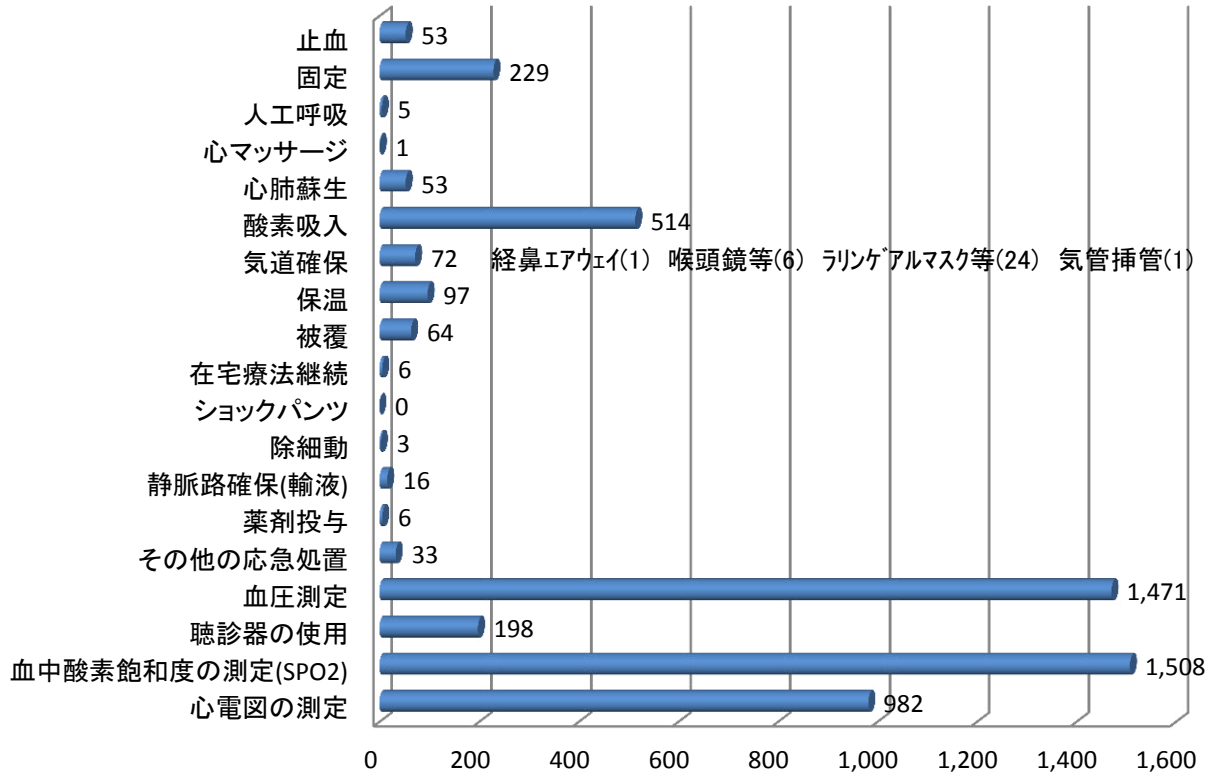
(人)

	平成26年	平成25年	増減	中署	北署	小坂分署	南署
計	1,583	1,483	100	728	388	200	267
火災	4	4		2			2
自然災害							
水難	2	1	1	1		1	
交通事故	157	162	△5	70	32	25	30
労働災害	11	18	△7	3	4	3	1
運動競技	7	5	2	4	2	1	
一般負傷	244	224	20	114	62	30	38
加害	1	4	△3	1			
自損行為	5	11	△6	4	1		
急病	971	905	66	433	270	119	149
その他	181	149	32	96	17	21	47

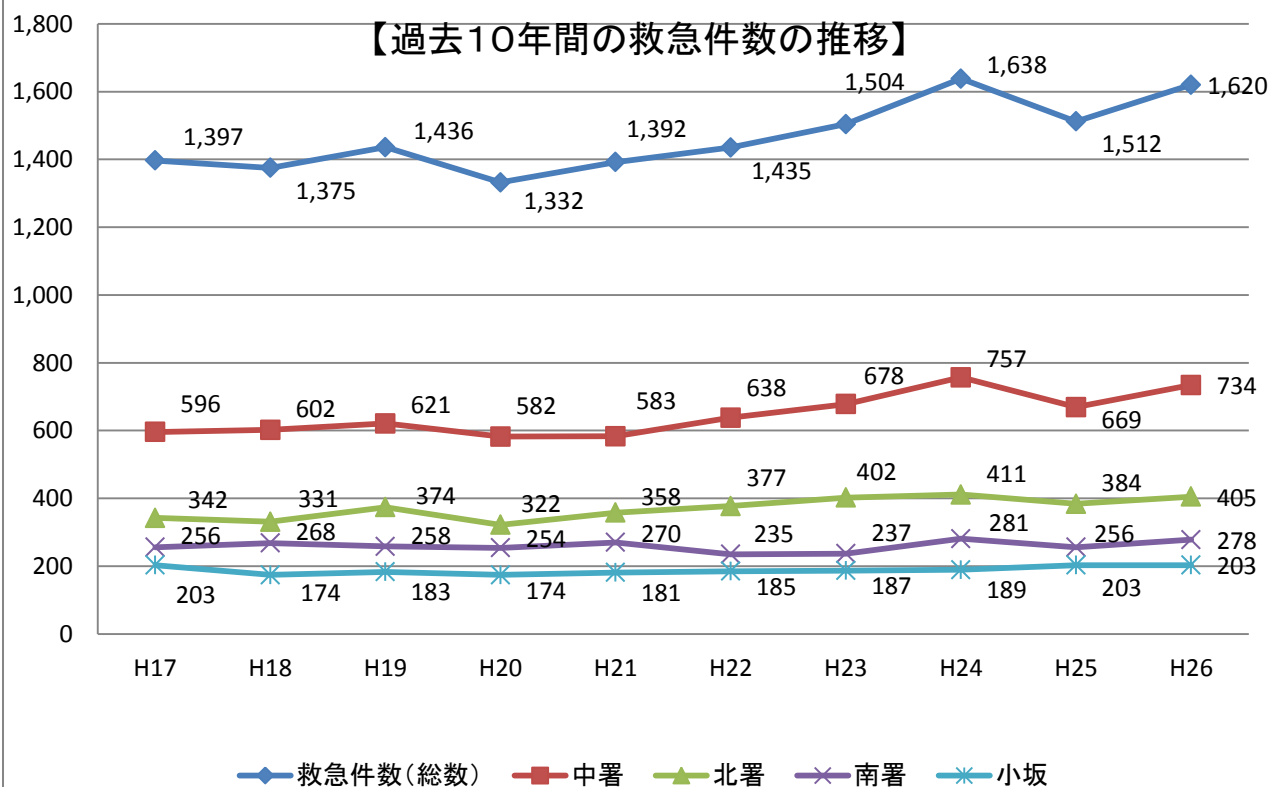


【救急隊員の行った応急処置件数】

対象人員1,583人



【過去10年間の救急件数の推移】



平成26年 救 助 統 計

【発生地域別活動件数及び救助人員】

	出動件数	活動件数（出動件数の内数）及び救助人員											
	市内	下呂		萩原		金山		小坂		馬瀬		計	
交通事故	23件	5件	6人	5件	7人							10件	13人
水難事故	2件			1件	1人			1件	1人			2件	2人
その他の事故	9件	2件	2人	4件	4人	1件	1人	1件	1人			8件	8人
計	34件	7件	8人	10件	12人	1件	1人	2件	2人			20件	23人

下呂市消防本部職員数

平成27年1月1日現在

	消 防 吏 員						その他の職員	計
	消防司令長	消防司令	消防司令補	消防士長	消防副士長	消防士		
消防本部	1	4	3	1				9
通信指令課		4	1	3				8
中消防署		8	5	6	4	6		29
北消防署		7		4	2	5		18
小坂分署		3		3	2			8
南消防署		6		7	1	2		16
計	1	32	9	24	9	13		88

下呂市消防本部現有車両

平成27年1月1日現在

	指令車	救 急 車		水槽付ポンプ車	ポンプ車	梯子車(30m級)	救助工作車	その他の車両	計
		2B	高規格						
消防本部	1		1	1				3	6
中消防署	1		1	1	1	1	1		6
北消防署	1		1		1			1	4
小坂分署	1		1		1				3
南消防署	1		1		1			1	4
計	5		5	2	4	1	1	5	23

下呂市の概要

平成27年1月1日現在

地域	面積 (k m ²)	人口 (人)	世帯数 (世帯)	人口密度 (人/k m ²)
萩原	143.15	11,049	3,587	77.2
小坂	247.50	3,292	1,152	13.3
下呂	194.11	12,758	4,788	65.7
金山	167.84	6,631	2,511	39.5
馬瀬	98.46	1,247	407	12.7
計	851.06	34,977	12,445	41.1

全国統一防火標語

平成26年度

もういいかい 火を消すまでは まあだだよ

平成25年度 消すまでは 心の警報 ONのまま
平成24年度 消すまでは 出ない行かない 離れない
平成23年度 消したはず 決めつけなくて もう一度
平成22年度 「消したかな」 あなたを守る 合言葉
平成21年度 消えるまで ゆっくり火の元 にらめっ子
平成20年度 火のしまつ 君がしなくて 誰がする
平成19年度 火は見てる あなたが離れる その時を
平成18年度 消さないで あなたの心の 注意の火
平成17年度 あなたです 火のあるくらしの 見張り役
平成16年度 火は消した？ いつも心に きいてみて
平成15年度 その油断 火から炎へ 災いへ
平成14年度 消す心 置いてください 火のそばに
平成13年度 たしかめて。火を消してから 次のこと
平成12年度 火をつけた あなたの責任 最後まで
平成11年度 あぶないよ ひとりぼっちにした その火
平成10年度 気をつけて はじめはすべて 小さな火
平成9年度 つけた火は ちゃんと消すまで あなたの火
平成8年度 便利さに 慣れて忘れる 火のこわさ
平成7年度 災害に 備えて日頃の 火の用心
平成6年度 安心の 暮らしの中心 火の用心
平成5年度 防火の輪 つなげて広げて なくす火事
平成4年度 点検を 重ねて築く “火災ゼロ”
平成3年度 毎日が 火の元警報 発令中
平成2年度 まず消そう 火への鈍感 無関心
平成元年度 おとなりに あげる安心 火の始末
昭和63年度 その火 その時 すぐ始末！
昭和62年度 消えたかな！ 気になるあの火 もう一度
昭和61年度 防火の大役 あなたが主役
昭和60年度 怖いのは 「消したつもり」と 「消えたはず」
昭和59年度 “あとで”より “いま”が大切 火の始末
昭和58年度 点検は 防火のはじまり しめくくり
昭和57年度 火の用心 心で用心 目で用心
昭和56年度 毎日が 防火デーです ぼくの家
昭和55年度 あなたです！ 火事を出すのも 防ぐのも
昭和54年度 これくらいと 思う油断を 火が狙う
昭和53年度 それぞれの 持ち場で生かせ 火の用心
昭和52年度 使う火を 消すまで離すな 目と心
昭和51年度 火災は人災 防ぐはあなた
昭和50年度 幸せを 明日につなぐ 火の始末
昭和49年度 生活の 一部にしよう 火の点検
昭和48年度 隣にも 声かけあって よい防火
昭和47年度 慣れた火に 新たな注意
昭和46年度 いま 燃えようとしている 火がある
昭和45年度 防火三百六十五日