

【表1】

宿泊調査一覽表

	平成15年度	平成16年度	平成17年度	平成18年度	平成19年度	平成20年度	平成21年度	平成22年度	平成23年度	平成24年度	平成25年度	平成26年度	前年対比(人)	(%)	累計比較(人)	(%)
4月	84,279	75,021	83,841	87,285	85,826	84,065	75,067	72,917	63,003	79,903	79,180	78,476	-704	-0.89	-704	-0.89
5月	87,286	82,833	93,250	95,878	90,327	87,129	83,679	79,857	79,947	76,928	78,504	81,306	2,802	3.57	2,098	1.33
6月	81,141	68,864	84,425	78,368	78,805	75,079	68,491	63,562	71,471	71,602	67,700	67,421	-279	-0.41	1,819	0.81
7月	84,650	78,189	80,496	81,743	81,842	80,447	75,723	70,499	77,779	75,623	73,728	68,739	-4,989	-6.77	-3,170	-1.06
8月	123,481	111,150	114,486	120,457	121,851	116,793	111,057	113,098	116,605	113,346	115,122	109,368	-5,754	-5.00	-8,924	-2.15
9月	84,310	82,256	87,760	89,062	91,649	86,523	83,555	76,918	78,874	79,548	84,160	80,380	-3,780	-4.49	-12,704	-2.55
10月	106,416	95,312	96,100	107,393	104,862	100,725	90,775	91,436	97,963	99,096	89,513	81,219	-8,294	-9.27	-20,998	-3.57
11月	114,878	104,444	106,218	116,761	114,691	110,910	101,232	101,402	103,132	97,127	102,674	98,113	-4,561	-4.44	-25,559	-3.70
12月	84,895	82,208	82,158	87,877	90,479	83,216	78,493	75,837	77,309	78,955	80,937	75,205	-5,732	-7.08	-31,291	-4.06
1月	72,628	74,872	75,989	77,017	80,172	72,024	68,788	65,294	69,059	68,771	69,922					
2月	73,925	76,421	76,717	81,060	81,716	77,740	75,958	72,526	73,615	73,215	75,127					
3月	95,299	96,684	101,233	103,526	107,000	100,644	95,550	82,023	94,604	101,162	101,341					
合計	1,093,188	1,028,254	1,082,673	1,126,427	1,129,220	1,075,295	1,008,368	965,369	1,003,361	1,015,276	1,017,908	740,227				
岐阜	255,043	229,413	225,831	224,505	225,097	210,751	186,430	179,825	194,997	193,366	189,854	132,888	4月～12月	(人)	1月～12月	(人)
愛知	338,164	324,116	322,006	358,445	365,989	339,039	297,077	295,579	297,330	286,688	289,314	214,285	平成16年	780,277	平成16年	1,022,129
三重	33,964	33,689	40,654	36,657	35,587	34,525	31,786	29,748	31,267	33,270	32,771	25,104	平成17年	828,734	平成17年	1,076,711
長野	16,060	14,687	16,794	14,017	13,769	14,715	14,633	13,794	15,823	14,531	13,165	11,066	平成18年	864,824	平成18年	1,118,763
静岡	30,133	29,141	28,197	26,714	26,085	29,292	34,318	21,927	26,460	24,328	25,004	18,057	平成19年	860,332	平成19年	1,121,935
北陸	41,678	39,108	36,101	34,987	44,053	56,900	51,755	51,044	49,204	47,601	47,880	43,521	平成20年	824,887	平成20年	1,093,775
関東	164,045	154,698	171,965	142,483	136,005	146,281	152,612	126,147	152,619	144,968	147,276	97,025	平成21年	768,072	平成21年	1,018,480
関西	155,715	147,917	165,486	219,245	219,435	182,116	169,291	183,787	187,062	208,775	197,741	140,267	平成22年	745,526	平成22年	985,822
中国・四国	28,346	26,108	30,546	33,048	25,274	25,466	25,558	20,841	23,578	28,873	27,269	17,248	平成23年	766,083	平成23年	985,926
九州・沖縄	13,463	10,728	18,483	12,978	14,146	14,227	11,648	8,269	8,405	9,402	10,417	5,993	平成24年	772,128	平成24年	1,009,406
東北・北海道	12,252	12,412	14,997	12,097	7,422	9,704	14,596	10,588	8,336	9,333	7,838	7,083	平成25年	771,518	平成25年	1,014,666
欧米	377	695	1,269	1,290	1,494	1,479	1,181	813	671	586	1,940	1,263	平成26年	740,227	平成26年	986,617
韓国	508	1,447	1,829	1,399	4,061	2,262	3,669	5,711	965	1,803	2,610	2,769				
台湾	2,479	3,247	6,920	6,926	7,731	5,131	7,271	9,864	2,854	5,431	10,907	9,320				
中国					1,115	1,454	2,730	5,504	1,868	3,053	5,633	4,673				
香港												2,151				
東南アジア												2,768				
その他	961	848	1,595	1,636	1,957	1,953	3,813	1,928	1,922	3,268	8,289	4,746				
合計	1,093,188	1,028,254	1,082,673	1,126,427	1,129,220	1,075,295	1,008,368	965,369	1,003,361	1,015,276	1,017,908	740,227				
鉄道	201,999	171,788	171,571	179,089	176,637	162,770	159,222	141,628	132,972	142,064	148,622	95,557				
観光バス	258,032	250,753	294,068	280,057	263,035	237,093	243,272	203,018	231,116	225,058	216,786	151,349				
自家用車	615,214	583,267	594,130	647,570	670,172	653,854	589,009	592,563	621,027	635,002	639,899	486,389				
その他	17,943	22,446	22,904	19,711	19,376	21,578	16,865	28,160	18,246	13,152	12,601	6,932				
合計	1,093,188	1,028,254	1,082,673	1,126,427	1,129,220	1,075,295	1,008,368	965,369	1,003,361	1,015,276	1,017,908	740,227				
月別方面 交通機関	4月	5月	6月	7月	8月	9月	10月	11月	12月	1月	2月	3月	合計	構成比(%)		
岐阜	14,080	14,690	13,071	12,228	16,761	11,611	14,599	18,082	17,766				132,888	17.95		
愛知	23,218	22,456	19,231	20,610	34,197	21,639	21,558	26,205	25,171				214,285	28.95		
三重	2,218	2,718	2,079	2,593	4,015	3,316	2,199	3,518	2,448				25,104	3.39		
長野	1,114	1,324	1,117	979	1,291	1,108	1,109	1,870	1,154				11,066	1.49		
静岡	1,908	2,206	1,476	1,613	3,288	1,978	1,782	2,327	1,479				18,057	2.44		
北陸	3,051	3,744	3,531	3,361	5,427	4,152	5,072	10,952	4,231				43,521	5.88		
関東	11,316	9,962	7,424	8,661	18,515	11,077	11,732	11,793	6,545				97,025	13.11		
関西	13,403	15,804	14,677	13,922	21,187	18,405	14,397	17,131	11,341				140,267	18.95		
中国・四国	1,406	1,946	1,479	1,948	2,052	3,215	2,136	2,196	870				17,248	2.33		
九州・沖縄	481	684	358	328	523	1,011	1,595	576	437				5,993	0.81		
東北・北海道	657	1,065	911	805	608	1,148	840	769	280				7,083	0.96		
欧米	312	84	63	53	116	159	238	63	175				1,263	0.17		
韓国	144	238	261	267	166	395	727	384	187				2,769	0.37		
台湾	2,211	3,211	632	541	288	322	972	373	770				9,320	1.26		
中国	760	297	267	295	373	408	676	676	921				4,673	0.63		
香港	76	137	132	309	89	151	272	402	583				2,151	0.29		
東南アジア	631	325	247	28	22	128	541	294	552				2,768	0.37		
その他	1,490	415	465	198	450	157	774	502	295				4,746	0.64		
合計	78,476	81,306	67,421	68,739	109,368	80,380	81,219	98,113	75,205				740,227	100.00		
鉄道	10,922	10,562	9,990	8,144	11,268	9,996	8,920	11,141	14,614				95,557	12.91		
観光バス	19,277	16,206	16,443	12,044	11,726	18,897	20,086	24,099	12,571				151,349	20.45		
自家用車	46,476	53,178	39,346	48,367	86,128	51,224	51,867	61,815	47,988				486,389	65.71		
バイク等	1,801	1,360	1,642	184	246	263	346	1,058	32				6,932	0.94		
合計	78,476	81,306	67,421	68,739	109,368	80,380	81,219	98,113	75,205				740,227	100.00		

* 方面・交通機関は推計
下呂市役所 観光商工部
平成26年12月末日現在

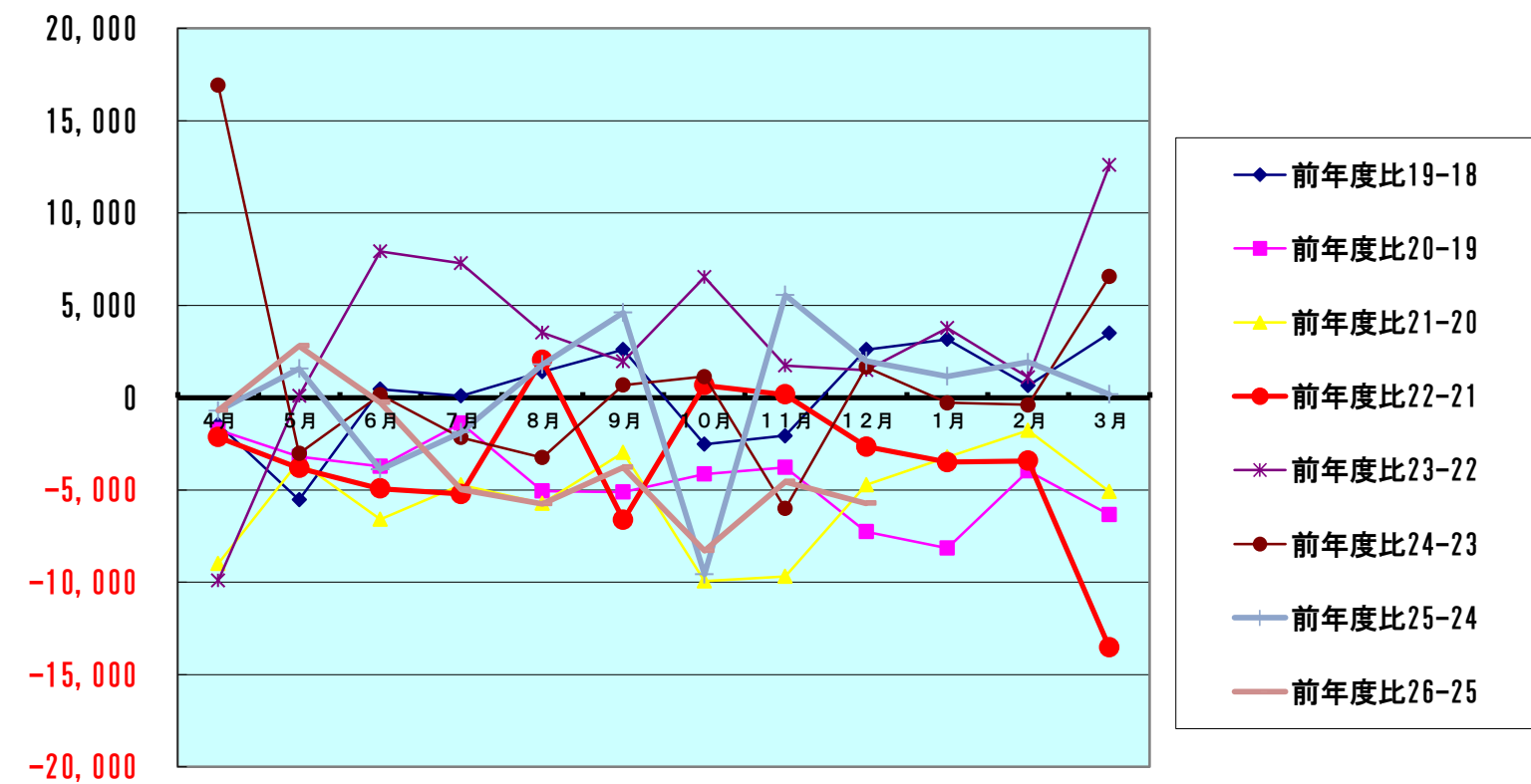
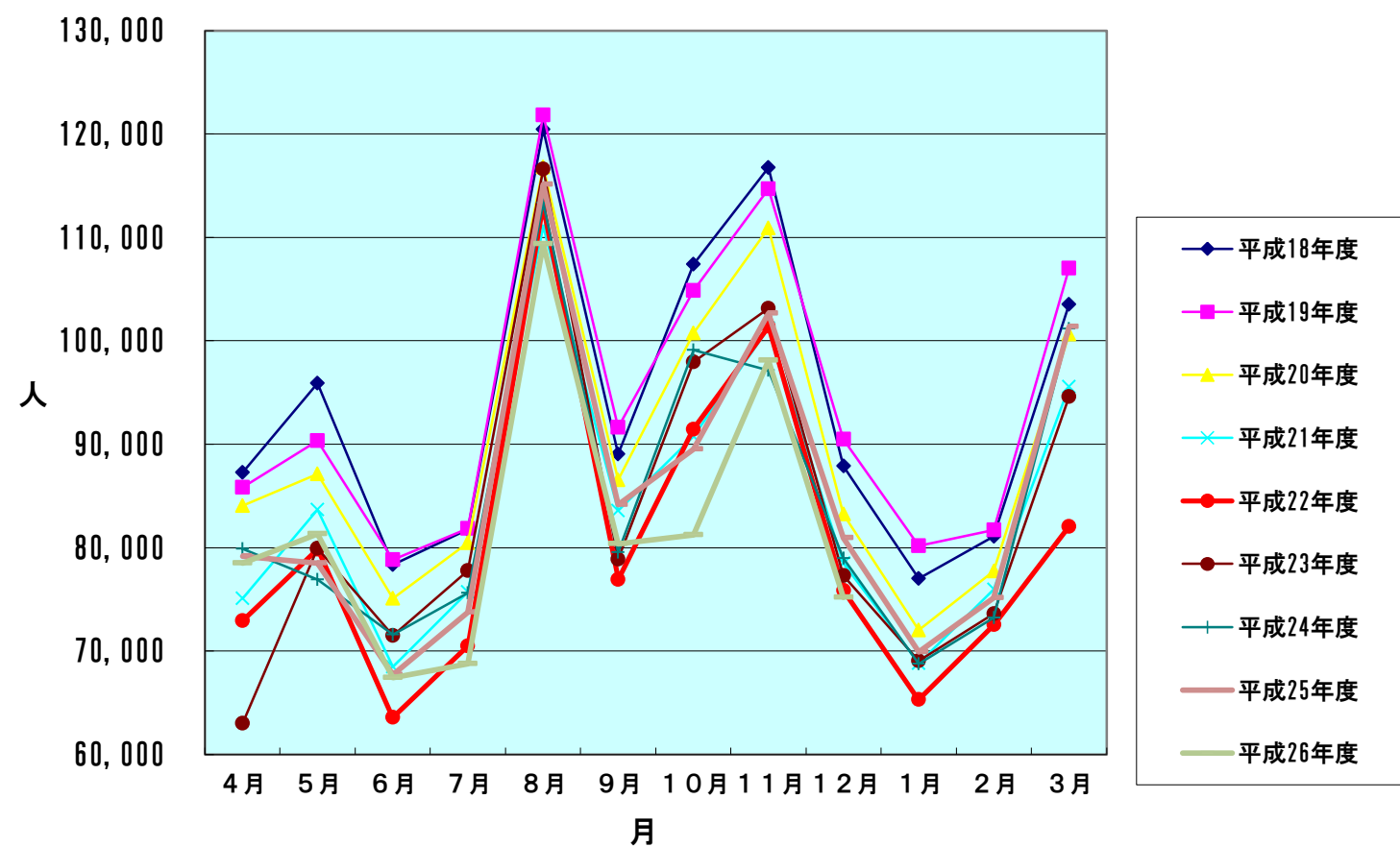
【表2】 男女別宿泊者数(推計値) 2014年12月分

項目	大人		小人	計(人)	全体割合(%)	項目毎の男女比(%)			
	男	女				男	女	小人	
申込形態	業者扱い	9,606	8,437	1,072	19,115	25.42	50.25	44.14	5.61
	ネットAGT	9,780	9,210	1,257	20,247	26.92	48.30	45.49	6.21
	自社HP	4,603	4,840	903	10,346	13.76	44.49	46.78	8.73
	直接申込	8,369	7,823	1,320	17,512	23.29	47.79	44.67	7.54
	寮・保養所	3,697	3,697	591	7,985	10.62	46.30	46.30	7.40
	計	36,055	34,007	5,143	75,205	100	47.94	45.22	6.84
方面別	岐阜	8,352	8,283	1,131	17,766	23.62	47.01	46.62	6.37
	愛知	11,571	11,552	2,048	25,171	33.47	45.97	45.89	8.14
	三重	1,156	1,188	104	2,448	3.26	47.22	48.53	4.25
	長野	553	557	44	1,154	1.53	47.92	48.27	3.81
	静岡	717	715	47	1,479	1.97	48.48	48.34	3.18
	北陸	2,106	1,771	354	4,231	5.63	49.78	41.86	8.37
	関東	3,622	2,618	305	6,545	8.70	55.34	40.00	4.66
	関西	5,403	5,060	878	11,341	15.08	47.64	44.62	7.74
	中国・四国	439	400	31	870	1.16	50.46	45.98	3.56
	九州・沖縄	230	193	14	437	0.58	52.63	44.16	3.20
	東北・北海道	169	111	0	280	0.37	60.36	39.64	0.00
	欧米	69	106	0	175	0.23	39.43	60.57	0.00
	韓国	84	88	15	187	0.25	44.92	47.06	8.02
	台湾	358	366	46	770	1.02	46.49	47.53	5.97
	中国	467	423	31	921	1.22	50.71	45.93	3.37
	香港	225	310	48	583	0.78	38.59	53.17	8.23
	東南アジア	380	130	42	552	0.73	68.84	23.55	7.61
	その他	154	136	5	295	0.39	52.20	46.10	1.69
	計	36,055	34,007	5,143	75,205	100	47.94	45.22	6.84
交通手段別	鉄道	6,587	7,432	595	14,614	19.43	45.07	50.86	4.07
	観光バス	4,876	7,096	599	12,571	16.72	38.79	56.45	4.76
	自家用車	24,560	19,479	3,949	47,988	63.81	51.18	40.59	8.23
	バイク等	32	0	0	32	0.04	100.00	0.00	0.00
	計	36,055	34,007	5,143	75,205	100	47.94	45.22	6.84

旅館の日帰り利用者数	11,136 人
------------	----------

【表3】
宿泊客数対比表

	平成18年度	平成19年度	平成20年度	平成21年度	平成22年度	平成23年度	平成24年度	平成25年度	平成26年度
4月	87,285	85,826	84,065	75,067	72,917	63,003	79,903	79,180	78,476
5月	95,878	90,327	87,129	83,679	79,857	79,947	76,928	78,504	81,306
6月	78,368	78,805	75,079	68,491	63,562	71,471	71,602	67,700	67,421
7月	81,743	81,842	80,447	75,723	70,499	77,779	75,623	73,728	68,739
8月	120,457	121,851	116,793	111,057	113,098	116,605	113,346	115,122	109,368
9月	89,062	91,649	86,523	83,555	76,918	78,874	79,548	84,160	80,380
10月	107,393	104,862	100,725	90,775	91,436	97,963	99,096	89,513	81,219
11月	116,761	114,691	110,910	101,232	101,402	103,132	97,127	102,674	98,113
12月	87,877	90,479	83,216	78,493	75,837	77,309	78,955	80,937	75,205
1月	77,017	80,172	72,024	68,788	65,294	69,059	68,771	69,922	
2月	81,060	81,716	77,740	75,958	72,526	73,615	73,215	75,127	
3月	103,526	107,000	100,644	95,550	82,023	94,604	101,162	101,341	
合計	1,126,427	1,129,220	1,075,295	1,008,368	965,369	1,003,361	1,015,276	1,017,908	
		前年度比19-18	前年度比20-19	前年度比21-20	前年度比22-21	前年度比23-22	前年度比24-23	前年度比25-24	前年度比26-25
4月		-1,459	-1,761	-8,998	-2,150	-9,914	16,900	-723	-704
5月		-5,551	-3,198	-3,450	-3,822	90	-3,019	1,576	2,802
6月		437	-3,726	-6,588	-4,929	7,909	131	-3,902	-279
7月		99	-1,395	-4,724	-5,224	7,280	-2,156	-1,895	-4,989
8月		1,394	-5,058	-5,736	2,041	3,507	-3,259	1,776	-5,754
9月		2,587	-5,126	-2,968	-6,637	1,956	674	4,612	-3,780
10月		-2,531	-4,137	-9,950	661	6,527	1,133	-9,583	-8,294
11月		-2,070	-3,781	-9,678	170	1,730	-6,005	5,547	-4,561
12月		2,602	-7,263	-4,723	-2,656	1,472	1,646	1,982	-5,732
1月		3,155	-8,148	-3,236	-3,494	3,765	-288	1,151	
2月		656	-3,976	-1,782	-3,432	1,089	-400	1,912	
3月		3,474	-6,356	-5,094	-13,527	12,581	6,558	179	
合計		2,793	-53,925	-66,927	-42,999	37,992	11,915	2,632	-31,291



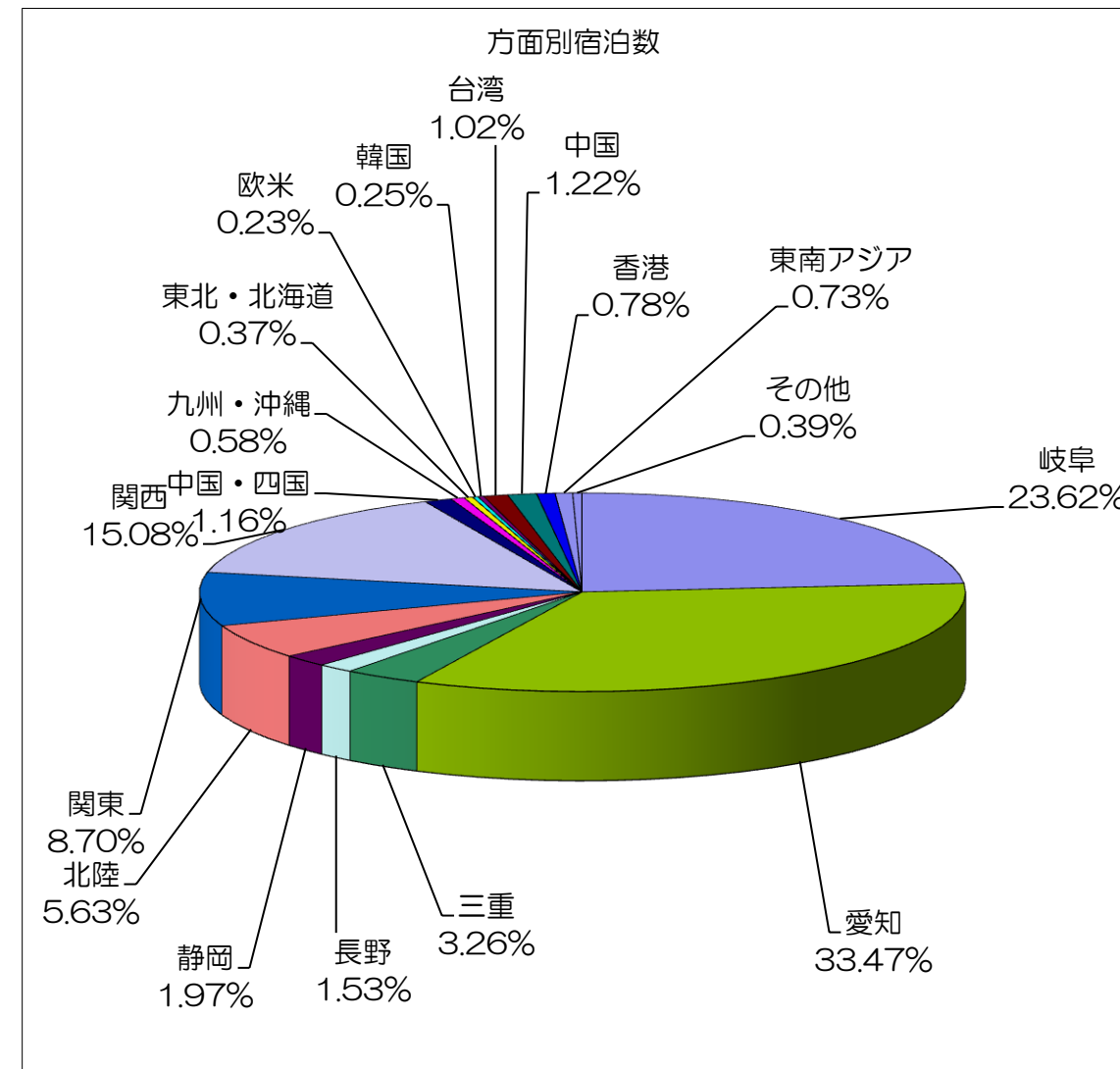
【表4-1】

方面・交通機関別宿泊者数

【平成26年12月】

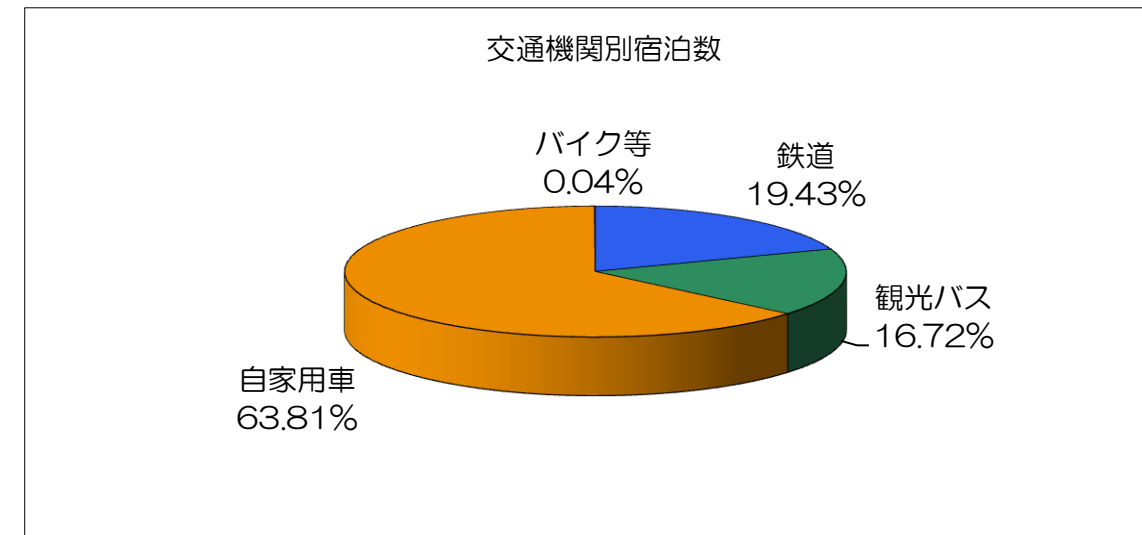
方面別宿泊数

月別方面	人数	割合(%)
岐阜	17,766	23.62
愛知	25,171	33.47
三重	2,448	3.26
長野	1,154	1.53
静岡	1,479	1.97
北陸	4,231	5.63
関東	6,545	8.70
関西	11,341	15.08
中国・四国	870	1.16
九州・沖縄	437	0.58
東北・北海道	280	0.37
欧米	175	0.23
韓国	187	0.25
台湾	770	1.02
中国	921	1.22
香港	583	0.78
東南アジア	552	0.73
その他	295	0.39
合計	75,205	100.00



交通機関別宿泊数

交通機関	人数	割合(%)
鉄道	14,614	19.43
観光バス	12,571	16.72
自家用車	47,988	63.81
バイク等	32	0.04
合計	75,205	100.00



【表4-2】 平成26年度 月別推移

方面別		4月	5月	6月	7月	8月	9月	10月	11月	12月	1月	2月	3月	計
人数	岐阜	14,080	14,690	13,071	12,228	16,761	11,611	14,599	18,082	17,766				132,888
	愛知	23,218	22,456	19,231	20,610	34,197	21,639	21,558	26,205	25,171				214,285
	三重	2,218	2,718	2,079	2,593	4,015	3,316	2,199	3,518	2,448				25,104
	長野	1,114	1,324	1,117	979	1,291	1,108	1,109	1,870	1,154				11,066
	静岡	1,908	2,206	1,476	1,613	3,288	1,978	1,782	2,327	1,479				18,057
	北陸	3,051	3,744	3,531	3,361	5,427	4,152	5,072	10,952	4,231				43,521
	関東	11,316	9,962	7,424	8,661	18,515	11,077	11,732	11,793	6,545				97,025
	関西	13,403	15,804	14,677	13,922	21,187	18,405	14,397	17,131	11,341				140,267
	中国・四国	1,406	1,946	1,479	1,948	2,052	3,215	2,136	2,196	870				17,248
	九州・沖縄	481	684	358	328	523	1,011	1,595	576	437				5,993
	東北・北海道	657	1,065	911	805	608	1,148	840	769	280				7,083
	欧米	312	84	63	53	116	159	238	63	175				1,263
	韓国	144	238	261	267	166	395	727	384	187				2,769
	台湾	2,211	3,211	632	541	288	322	972	373	770				9,320
	中国	760	297	267	295	373	408	676	676	921				4,673
	香港	76	137	132	309	89	151	272	402	583				2,151
	東南アジア	631	325	247	28	22	128	541	294	552				2,768
	その他	1,490	415	465	198	450	157	774	502	295				4,746
	合計	78,476	81,306	67,421	68,739	109,368	80,380	81,219	98,113	75,205				740,227
	割合	岐阜	17.94	18.07	19.39	17.79	15.33	14.45	17.97	18.43	23.62			
愛知		29.59	27.62	28.52	29.98	31.27	26.92	26.54	26.71	33.47				28.95
三重		2.83	3.34	3.08	3.77	3.67	4.13	2.71	3.59	3.26				3.39
長野		1.42	1.63	1.66	1.42	1.18	1.38	1.37	1.91	1.53				1.49
静岡		2.43	2.71	2.19	2.35	3.01	2.46	2.19	2.37	1.97				2.44
北陸		3.89	4.60	5.24	4.89	4.96	5.17	6.24	11.16	5.63				5.88
関東		14.42	12.25	11.01	12.60	16.93	13.78	14.44	12.02	8.70				13.11
関西		17.08	19.44	21.77	20.25	19.37	22.90	17.73	17.46	15.08				18.95
中国・四国		1.79	2.39	2.19	2.83	1.88	4.00	2.63	2.24	1.16				2.33
九州・沖縄		0.61	0.84	0.53	0.48	0.48	1.26	1.96	0.59	0.58				0.81
東北・北海道		0.84	1.31	1.35	1.17	0.56	1.43	1.03	0.78	0.37				0.96
欧米		0.40	0.10	0.09	0.08	0.11	0.20	0.29	0.06	0.23				0.17
韓国		0.18	0.29	0.39	0.39	0.15	0.49	0.90	0.39	0.25				0.37
台湾		2.82	3.95	0.94	0.79	0.26	0.40	1.20	0.38	1.02				1.26
中国		0.97	0.37	0.40	0.43	0.34	0.51	0.83	0.69	1.22				0.63
香港		0.10	0.17	0.20	0.45	0.08	0.19	0.33	0.41					0.29
東南アジア		0.80	0.40	0.37	0.04	0.02	0.16	0.67	0.30					0.37
その他		1.90	0.51	0.69	0.29	0.41	0.20	0.95	0.51	0.39				0.64
交通機関別		4月	5月	6月	7月	8月	9月	10月	11月	12月	1月	2月	3月	計
人数		鉄道	10,922	10,562	9,990	8,144	11,268	9,996	8,920	11,141	14,614			
	観光バス	19,277	16,206	16,443	12,044	11,726	18,897	20,086	24,099	12,571				151,349
	自家用車	46,476	53,178	39,346	48,367	86,128	51,224	51,867	61,815	47,988				486,389
	バイク等	1,801	1,360	1,642	184	246	263	346	1,058	32				6,932
	合計	78,476	81,306	67,421	68,739	109,368	80,380	81,219	98,113	75,205				740,227
割合	鉄道	13.92	12.99	14.82	11.85	10.30	12.44	10.98	11.36	19.43				12.91
	観光バス	24.56	19.93	24.39	17.52	10.72	23.51	24.73	24.56	16.72				20.45
	自家用車	59.22	65.40	58.36	70.36	78.75	63.73	63.86	63.00	63.81				65.71
	バイク等	2.29	1.67	2.44	0.27	0.22	0.33	0.43	1.08	0.04				0.94

【表4-3】
12月 年度別推移

方面別		平成19年度	平成20年度	平成21年度	平成22年度	平成23年度	平成24年度	平成25年度	平成26年度
人数	岐阜	23,728	22,049	18,524	18,599	18,972	18,768	19,349	17,766
	愛知	33,854	29,546	25,196	26,962	25,360	25,561	26,061	25,171
	三重	2,808	3,185	2,676	2,133	2,376	4,278	2,490	2,448
	長野	910	1,131	1,107	827	1,210	1,001	1,113	1,154
	静岡	1,288	2,195	6,005	1,224	1,322	1,557	1,441	1,479
	北陸	3,051	4,206	2,841	3,383	2,808	2,826	3,502	4,231
	関東	6,851	8,106	6,751	8,228	9,279	7,803	9,832	6,545
	関西	13,786	9,833	11,131	12,177	12,744	14,203	12,605	11,341
	中国・四国	2,448	1,466	1,940	1,066	1,488	1,013	1,245	870
	九州・沖縄	637	561	519	397	465	411	418	437
	東北・北海道	236	244	1,122	287	258	358	340	280
	欧米	70	87	39	37	89	82	266	175
	韓国	189	0	86	110	86	149	116	187
	台湾	380	300	227	90	195	352	954	770
	中国								921
	香港	89	167	204	158	338	312	602	583
	東南アジア								552
その他	154	140	125	159	319	281	603	295	
合計	90,479	83,216	78,493	75,837	77,309	78,955	80,937	75,205	
割合	岐阜	26.22	26.50	23.60	24.52	24.54	23.77	23.91	23.62
	愛知	37.42	35.51	32.10	35.55	32.80	32.37	32.20	33.47
	三重	3.10	3.83	3.41	2.81	3.07	5.42	3.08	3.26
	長野	1.01	1.36	1.41	1.09	1.57	1.27	1.38	1.53
	静岡	1.42	2.64	7.65	1.61	1.71	1.97	1.78	1.97
	北陸	3.37	5.05	3.62	4.46	3.63	3.58	4.33	5.63
	関東	7.57	9.74	8.60	10.85	12.00	9.88	12.15	8.70
	関西	15.24	11.82	14.18	16.06	16.48	17.99	15.57	15.08
	中国・四国	2.71	1.76	2.47	1.41	1.92	1.28	1.54	1.16
	九州・沖縄	0.70	0.67	0.66	0.52	0.60	0.52	0.52	0.58
	東北・北海道	0.26	0.29	1.43	0.38	0.33	0.45	0.42	0.37
	欧米	0.08	0.10	0.05	0.05	0.12	0.10	0.33	0.23
	韓国	0.21	0.00	0.11	0.15	0.11	0.19	0.14	0.25
	台湾	0.42	0.36	0.29	0.12	0.25	0.45	1.18	1.02
	中国								1.22
	香港	0.10	0.20	0.26	0.21	0.44	0.40	0.74	0.78
	東南アジア								0.73
その他	0.17	0.17	0.16	0.21	0.41	0.36	0.75	0.39	
交通機関別		平成19年度	平成20年度	平成21年度	平成22年度	平成23年度	平成24年度	平成25年度	平成26年度
人数	鉄道	15,788	14,059	13,108	12,728	10,792	13,058	13,569	14,614
	観光バス	17,639	14,379	18,367	12,342	15,845	16,019	14,467	12,571
	自家用車	55,152	53,540	45,722	47,870	49,798	49,461	52,138	47,988
	バイク等	1,900	1,238	1,296	2,897	874	417	763	32
	合計	90,479	83,216	78,493	75,837	77,309	78,955	80,937	75,205
割合	鉄道	17.45	16.89	16.70	16.78	13.96	16.54	16.76	19.43
	観光バス	19.50	17.28	23.40	16.27	20.50	20.29	17.87	16.72
	自家用車	60.96	64.34	58.25	63.12	64.41	62.64	64.42	63.81
	バイク等	2.10	1.49	1.65	3.82	1.13	0.53	0.94	0.04

【表5】

平成26 - 25年度比較表

平成26年度 集計表

月別方面・交通機関	4月	5月	6月	7月	8月	9月	10月	11月	12月	1月	2月	3月	合計	構成比(%)
岐阜	14,080	14,690	13,071	12,228	16,761	11,611	14,599	18,082	17,766				132,888	18.0
愛知	23,218	22,456	19,231	20,610	34,197	21,639	21,558	26,205	25,171				214,285	28.9
三重	2,218	2,718	2,079	2,593	4,015	3,316	2,199	3,518	2,448				25,104	3.4
長野	1,114	1,324	1,117	979	1,291	1,108	1,109	1,870	1,154				11,066	1.5
静岡	1,908	2,206	1,476	1,613	3,288	1,978	1,782	2,327	1,479				18,057	2.4
北陸	3,051	3,744	3,531	3,361	5,427	4,152	5,072	10,952	4,231				43,521	5.9
関東	11,316	9,962	7,424	8,661	18,515	11,077	11,732	11,793	6,545				97,025	13.1
関西	13,403	15,804	14,677	13,922	21,187	18,405	14,397	17,131	11,341				140,267	18.9
中国・四国	1,406	1,946	1,479	1,948	2,052	3,215	2,136	2,196	870				17,248	2.3
九州・沖縄	481	684	358	328	523	1,011	1,595	576	437				5,993	0.8
東北・北海道	657	1,065	911	805	608	1,148	840	769	280				7,083	1.0
欧米	312	84	63	53	116	159	238	63	175				1,263	0.2
韓国	144	238	261	267	166	395	727	384	187				2,769	0.4
台湾	2,211	3,211	632	541	288	322	972	373	770				9,320	1.3
中国	760	297	267	295	373	408	676	676	921				4,673	0.6
香港	76	137	132	309	89	151	272	402	583				2,151	0.3
東南アジア	631	325	247	28	22	128	541	294	552				2,768	0.4
その他	1,490	415	465	198	450	157	774	502	295				4,746	0.6
合計	78,476	81,306	67,421	68,739	109,368	80,380	81,219	98,113	75,205	0	0	0	740,227	100
鉄道	10,922	10,562	9,990	8,144	11,268	9,996	8,920	11,141	14,614				95,557	12.9
観光バス	19,277	16,206	16,443	12,044	11,726	18,897	20,086	24,099	12,571				151,349	20.4
自家用車	46,476	53,178	39,346	48,367	86,128	51,224	51,867	61,815	47,988				486,389	65.7
バイク等	1,801	1,360	1,642	184	246	263	346	1,058	32				6,932	0.9
合計	78,476	81,306	67,421	68,739	109,368	80,380	81,219	98,113	75,205	0	0	0	740,227	100

平成25年度 集計表

月別方面・交通機関	4月	5月	6月	7月	8月	9月	10月	11月	12月	1月	2月	3月	合計	構成比(%)
岐阜	14,485	14,182	13,614	13,450	18,245	13,473	14,688	16,385	19,349	16,208	15,636	20,139	189,854	18.7
愛知	22,163	21,690	19,344	18,146	34,486	21,792	21,875	24,140	26,061	23,760	21,944	33,913	289,314	28.4
三重	2,190	2,442	2,087	2,571	3,644	2,363	2,992	4,774	2,490	1,744	2,052	3,422	32,771	3.2
長野	939	925	1,029	916	1,054	1,178	1,497	1,614	1,113	816	724	1,360	13,165	1.3
静岡	1,803	1,887	1,771	1,632	2,882	3,506	2,670	2,535	1,441	1,391	1,558	1,928	25,004	2.5
北陸	3,114	3,545	3,931	3,720	5,650	4,318	5,339	4,634	3,502	2,015	2,480	5,632	47,880	4.7
関東	13,725	12,562	7,058	10,695	20,323	11,829	13,656	19,206	9,832	8,228	9,986	10,176	147,276	14.5
関西	14,509	14,886	13,266	15,562	23,486	19,365	17,045	21,000	12,605	11,996	14,772	19,249	197,741	19.4
中国・四国	1,914	2,113	2,394	3,910	2,852	3,109	3,790	3,068	1,245	625	816	1,433	27,269	2.7
九州・沖縄	562	772	854	1,045	772	934	1,435	763	418	583	1,089	1,190	10,417	1.0
東北・北海道	929	765	565	844	523	1,085	933	814	340	173	278	589	7,838	0.8
欧米	146	52	25	98	63	44	461	669	266	28	22	66	1,940	0.2
韓国	304	340	151	162	191	346	221	125	116	243	283	128	2,610	0.3
台湾	1,218	1,622	1,035	462	209	475	1,854	1,400	954	517	954	207	10,907	1.1
中国・香港	498	341	262	325	391	222	618	623	602	575	742	434	5,633	0.6
その他	681	380	314	190	351	121	439	924	603	1,020	1,791	1,475	8,289	0.8
合計	79,180	78,504	67,700	73,728	115,122	84,160	89,513	102,674	80,937	69,922	75,127	101,341	1,017,908	100
鉄道	10,777	11,184	9,183	8,384	11,263	9,825	10,055	11,704	13,569	14,283	17,721	20,674	148,622	14.6
観光バス	18,375	15,703	15,739	16,542	13,440	19,630	22,985	28,233	14,467	13,457	18,735	19,480	216,786	21.3
自家用車	48,887	50,602	41,468	48,184	89,338	53,709	55,476	61,435	52,138	41,381	36,690	60,591	639,899	62.9
バイク等	1,141	1,015	1,310	618	1,081	996	997	1,302	763	801	1,981	596	12,601	1.2
合計	79,180	78,504	67,700	73,728	115,122	84,160	89,513	102,674	80,937	69,922	75,127	101,341	1,017,908	100

平成26-25年度比較表 (差)

月別方面・交通機関	4月	5月	6月	7月	8月	9月	10月	11月	12月	1月	2月	3月	合計	前年比(%)
岐阜	-405	508	-543	-1,222	-1,484	-1,862	-89	1,697	-1,583	0	0	0	-4,983	-3.6
愛知	1,055	766	-113	2,464	-289	-153	-317	2,065	-890	0	0	0	4,588	2.2
三重	28	276	-8	22	371	953	-793	-1,256	-42	0	0	0	-449	-1.8
長野	175	399	88	63	237	-70	-388	256	41	0	0	0	801	7.8
静岡	105	319	-295	-19	406	-1,528	-888	-208	38	0	0	0	-2,070	-10.3
北陸	-63	199	-400	-359	-223	-166	-267	6,318	729	0	0	0	5,768	15.3
関東	-2,409	-2,600	366	-2,034	-1,808	-752	-1,924	-7,413	-3,287	0	0	0	-21,861	-18.4
関西	-1,106	918	1,411	-1,640	-2,299	-960	-2,648	-3,869	-1,264	0	0	0	-11,457	-7.6
中国・四国	-508	-167	-915	-1,962	-800	106	-1,654	-872	-375	0	0	0	-7,147	-29.3
九州・沖縄	-81	-88	-496	-717	-249	77	160	-187	19	0	0	0	-1,562	-20.7
東北・北海道	-272	300	346	-39	85	63	-93	-45	-60	0	0	0	285	4.2
欧米	166	32	38	-45	53	115	-223	-606	-91	0	0	0	-561	-30.8
韓国	-160	-102	110	105	-25	49	506	259	71	0	0	0	813	41.6
台湾	993	1,589	-403	79	79	-153	-882	-1,027	-184	0	0	0	91	1.0
中国・香港	338	93	137	279	71	337	330	455	902	0	0	0	2,942	170.0
その他	1,440	360	398	36	121	164	876	-128	244	0	0	0	3,511	284.3
合計	-704	2,802	-279	-4,989	-5,754	-3,780	-8,294	-4,561	-5,732	0	0	0	-31,291	-4.1
鉄道	145	-622	807	-240	5	171	-1,135	-563	1,045	0	0	0	-387	-0.4
観光バス	902	503	704	-4,498	-1,714	-733	-2,899	-4,134	-1,896	0	0	0	-13,765	-8.3
自家用車	-2,411	2,576	-2,122	183	-3,210	-2,485	-3,609	380	-4,150	0	0	0	-14,848	-3.0
バイク等	660	345	332	-434	-835	-733	-651	-244	-731	0	0	0	-2,291	-24.8
合計	-704	2,802	-279	-4,989	-5,754	-3,780	-8,294	-4,561	-5,732	0	0	0	-31,291	-4.1

アジアのみ
外国人全体
3,846
6,796