

【表1】

宿泊調査一覧表

	平成15年度	平成16年度	平成17年度	平成18年度	平成19年度	平成20年度	平成21年度	平成22年度	平成23年度	平成24年度	平成25年度	平成26年度	前年対比(人)	(%)	累計比較(人)	(%)
4月	84,279	75,021	83,841	87,285	85,826	84,065	75,067	72,917	63,003	79,903	79,180	78,476	-704	-0.89	-704	-0.89
5月	87,286	82,833	93,250	95,878	90,327	87,129	83,679	79,857	79,947	76,928	78,504	81,306	2,802	3.57	2,098	1.33
6月	81,141	68,864	84,425	78,368	78,805	75,079	68,491	63,562	71,471	71,602	67,700	67,421	-279	-0.41	1,819	0.81
7月	84,650	78,189	80,496	81,743	81,842	80,447	75,723	70,499	77,779	75,623	73,728	68,739	-4,989	-6.77	-3,170	-1.06
8月	123,481	111,150	114,486	120,457	121,851	116,793	111,057	113,098	116,605	113,346	115,122	109,368	-5,754	-5.00	-8,924	-2.15
9月	84,310	82,256	87,760	89,062	91,649	86,523	83,555	76,918	78,874	79,548	84,160	80,380	-3,780	-4.49	-12,704	-2.55
10月	106,416	95,312	96,100	107,393	104,862	100,725	90,775	91,436	97,963	99,096	89,513	81,219	-8,294	-9.27	-20,998	-3.57
11月	114,878	104,444	106,218	116,761	114,691	110,910	101,232	101,402	103,132	97,127	102,674	98,113	-4,561	-4.44	-25,559	-3.70
12月	84,895	82,208	82,158	87,877	90,479	83,216	78,493	75,837	77,309	78,955	80,937	75,205	-5,732	-7.08	-31,291	-4.06
1月	72,628	74,872	75,989	77,017	80,172	72,024	68,788	65,294	69,059	68,771	69,922	65,915	-4,007	-5.73	-35,298	-4.19
2月	73,925	76,421	76,717	81,060	81,716	77,740	75,958	72,526	73,615	73,215	75,127	74,811	-316	-0.42	-35,614	-3.89
3月	95,299	96,684	101,233	103,526	107,000	100,644	95,550	82,023	94,604	101,162	101,341					
合計	1,093,188	1,028,254	1,082,673	1,126,427	1,129,220	1,075,295	1,008,368	965,369	1,003,361	1,015,276	1,017,908	880,953				
岐阜	255,043	229,413	225,831	224,505	225,097	210,751	186,430	179,825	194,997	193,366	189,854	162,884	4月～2月	(人)	1月～2月	(人)
愛知	338,164	324,116	322,006	358,445	365,989	339,039	297,077	295,579	297,330	286,688	289,314	260,089	平成16年	931,570	平成17年	151,293
三重	33,964	33,689	40,654	36,657	35,587	34,525	31,786	29,748	31,267	33,270	32,771	29,540	平成17年	981,440	平成18年	152,706
長野	16,060	14,687	16,794	14,017	13,769	14,715	14,633	13,794	15,823	14,531	13,165	12,824	平成18年	1,022,901	平成19年	158,077
静岡	30,133	29,141	28,197	26,714	26,085	29,292	34,318	21,927	26,460	24,328	25,004	20,523	平成19年	1,022,220	平成20年	161,888
北陸	41,678	39,108	36,101	34,987	44,053	56,900	51,755	51,044	49,204	47,601	47,880	48,058	平成20年	974,651	平成21年	149,764
関東	164,045	154,698	171,965	142,483	136,005	146,281	152,612	126,147	152,619	144,968	147,276	108,049	平成21年	912,818	平成22年	144,746
関西	155,715	147,917	165,486	219,245	219,435	182,116	169,291	183,787	187,062	208,775	197,741	168,575	平成22年	883,346	平成23年	137,820
中国・四国	28,346	26,108	30,546	33,048	25,274	25,466	25,558	20,841	23,578	28,873	27,269	19,051	平成23年	908,757	平成24年	142,674
九州・沖縄	13,463	10,728	18,483	12,978	14,146	14,227	11,648	8,269	8,405	9,402	10,417	7,024	平成24年	914,114	平成25年	141,986
東北・北海道	12,252	12,412	14,997	12,097	7,422	9,704	14,596	10,588	8,336	9,333	7,838	7,548	平成25年	916,567	平成26年	145,049
欧米	377	695	1,269	1,290	1,494	1,479	1,181	813	671	586	1,940	1,386	平成26年	880,953	平成27年	140,726
韓国	508	1,447	1,829	1,399	4,061	2,262	3,669	5,711	965	1,803	2,610	3,501				
台湾	2,479	3,247	6,920	6,926	7,731	5,131	7,271	9,864	2,854	5,431	10,907	12,330				
中国					1,115	1,454	2,730	5,504	1,868	3,053	5,633	7,148				
香港												3,206				
東南アジア												3,337				
その他	961	848	1,595	1,636	1,957	1,953	3,813	1,928	1,922	3,268	8,289	5,880				
合計	1,093,188	1,028,254	1,082,673	1,126,427	1,129,220	1,075,295	1,008,368	965,369	1,003,361	1,015,276	1,017,908	880,953				
鉄道	201,999	171,788	171,571	179,089	176,637	162,770	159,222	141,628	132,972	142,064	148,622	128,233				
観光バス	258,032	250,753	294,068	280,057	263,035	237,093	243,272	203,018	231,116	225,058	216,786	177,366				
自家用車	615,214	583,267	594,130	647,570	670,172	653,854	589,009	592,563	621,027	635,002	639,899	568,374				
その他	17,943	22,446	22,904	19,711	19,376	21,578	16,865	28,160	18,246	13,152	12,601	6,980				
合計	1,093,188	1,028,254	1,082,673	1,126,427	1,129,220	1,075,295	1,008,368	965,369	1,003,361	1,015,276	1,017,908	880,953				
月別方面 交通機関	4月	5月	6月	7月	8月	9月	10月	11月	12月	1月	2月	3月	合計	構成比(%)		
岐阜	14,080	14,690	13,071	12,228	16,761	11,611	14,599	18,082	17,766	14,918	15,078		162,884	18.49		
愛知	23,218	22,456	19,231	20,610	34,197	21,639	21,558	26,205	25,171	22,372	23,432		260,089	29.52		
三重	2,218	2,718	2,079	2,593	4,015	3,316	2,199	3,518	2,448	2,050	2,386		29,540	3.35		
長野	1,114	1,324	1,117	979	1,291	1,108	1,109	1,870	1,154	876	882		12,824	1.46		
静岡	1,908	2,206	1,476	1,613	3,288	1,978	1,782	2,327	1,479	1,088	1,378		20,523	2.33		
北陸	3,051	3,744	3,531	3,361	5,427	4,152	5,072	10,952	4,231	2,039	2,498		48,058	5.46		
関東	11,316	9,962	7,424	8,661	18,515	11,077	11,732	11,793	6,545	5,773	5,251		108,049	12.27		
関西	13,403	15,804	14,677	13,922	21,187	18,405	14,397	17,131	11,341	12,549	15,759		168,575	19.14		
中国・四国	1,406	1,946	1,479	1,948	2,052	3,215	2,136	2,196	870	783	1,020		19,051	2.16		
九州・沖縄	481	684	358	328	523	1,011	1,595	576	437	463	568		7,024	0.80		
東北・北海道	657	1,065	911	805	608	1,148	840	769	280	216	249		7,548	0.86		
欧米	312	84	63	53	116	159	238	63	175	88	35		1,386	0.16		
韓国	144	238	261	267	166	395	727	384	187	373	359		3,501	0.40		
台湾	2,211	3,211	632	541	288	322	972	373	770	864	2,146		12,330	1.40		
中国	760	297	267	295	373	408	676	676	921	649	1,826		7,148	0.81		
香港	76	137	132	309	89	151	272	402	583	469	586		3,206	0.36		
東南アジア	631	325	247	28	22	128	541	294	552	155	414		3,337	0.38		
その他	1,490	415	465	198	450	157	774	502	295	190	944		5,880	0.67		
合計	78,476	81,306	67,421	68,739	109,368	80,380	81,219	98,113	75,205	65,915	74,811		880,953	100.00		
鉄道	10,922	10,562	9,990	8,144	11,268	9,996	8,920	11,141	14,614	14,857	17,819		128,233	14.56		
観光バス	19,277	16,206	16,443	12,044	11,726	18,897	20,086	24,099	12,571	10,297	15,720		177,366	20.13		
自家用車	46,476	53,178	39,346	48,367	86,128	51,224	51,867	61,815	47,988	40,742	41,243		568,374	64.52		
バイク等	1,801	1,360	1,642	184	246	263	346	1,058	32	19	29		6,980	0.79		
合計	78,476	81,306	67,421	68,739	109,368	80,380	81,219	98,113	75,205	65,915	74,811		880,953	100.00		

* 方面・交通機関は推計
下呂市役所 観光商工部
平成27年2月末日現在

【表2】 男女別宿泊者数(推計値) 2015年2月分

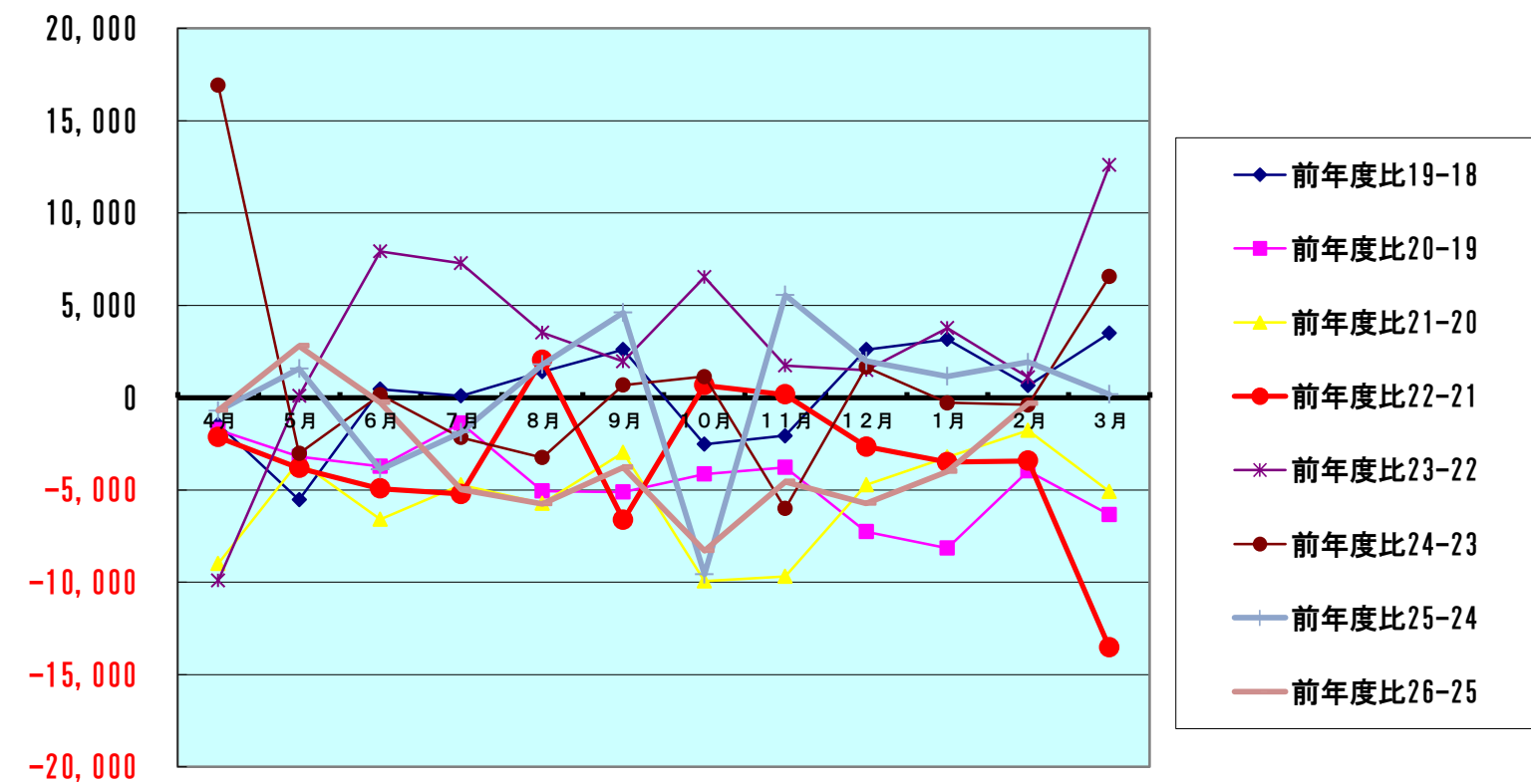
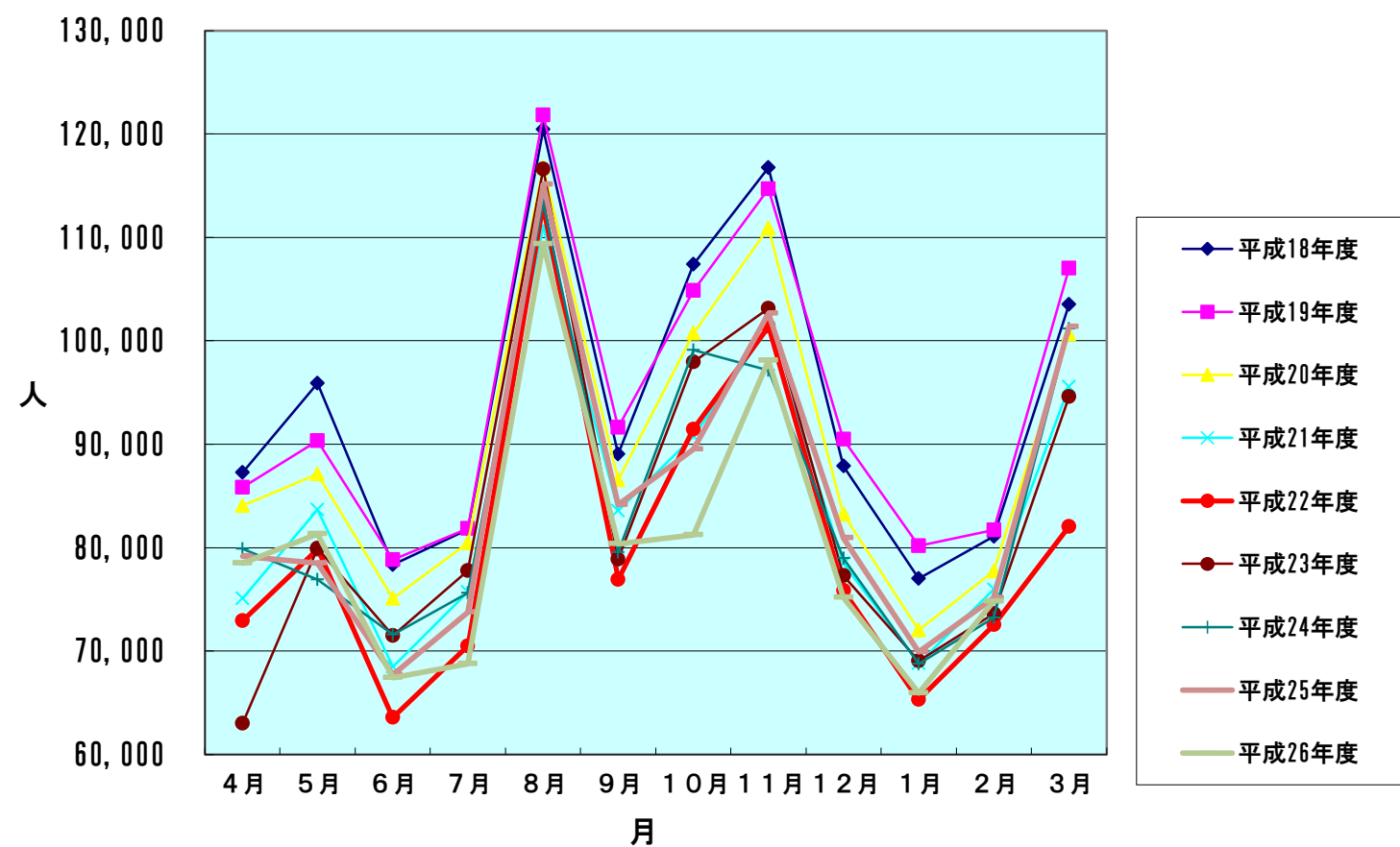
項目	大人		小人	計(人)	全体割合(%)	項目毎の男女比(%)			
	男	女				男	女	小人	
申込形態	業者扱い	10,280	10,025	646	20,951	28.01	49.07	47.85	3.08
	ネットAGT	9,064	10,363	1,031	20,458	27.35	44.31	50.66	5.04
	自社HP	3,890	5,701	742	10,333	13.81	37.65	55.17	7.18
	直接申込	7,230	9,166	633	17,029	22.76	42.46	53.83	3.72
	寮・保養所	2,963	2,879	198	6,040	8.07	49.06	47.67	3.28
	計	33,427	38,134	3,250	74,811	100	44.68	50.97	4.34
方面別	岐阜	6,120	8,143	815	15,078	20.15	40.59	54.01	5.41
	愛知	9,140	13,240	1,052	23,432	31.32	39.01	56.50	4.49
	三重	1,046	1,217	123	2,386	3.19	43.84	51.01	5.16
	長野	441	400	41	882	1.18	50.00	45.35	4.65
	静岡	619	696	63	1,378	1.84	44.92	50.51	4.57
	北陸	1,320	1,028	150	2,498	3.34	52.84	41.15	6.00
	関東	3,052	2,118	81	5,251	7.02	58.12	40.34	1.54
	関西	7,316	7,934	509	15,759	21.07	46.42	50.35	3.23
	中国・四国	584	431	5	1,020	1.36	57.25	42.25	0.49
	九州・沖縄	274	279	15	568	0.76	48.24	49.12	2.64
	東北・北海道	176	68	5	249	0.33	70.68	27.31	2.01
	欧米	4	27	4	35	0.05	11.43	77.14	11.43
	韓国	114	182	63	359	0.48	31.75	50.70	17.55
	台湾	1,186	847	113	2,146	2.87	55.27	39.47	5.27
	中国	1,224	547	55	1,826	2.44	67.03	29.96	3.01
	香港	250	263	73	586	0.78	42.66	44.88	12.46
	東南アジア	304	88	22	414	0.55	73.43	21.26	5.31
	その他	257	626	61	944	1.26	27.22	66.31	6.46
	計	33,427	38,134	3,250	74,811	100	44.68	50.97	4.34
交通手段別	鉄道	7,044	10,441	334	17,819	23.82	39.53	58.59	1.87
	観光バス	6,465	9,072	183	15,720	21.01	41.13	57.71	1.16
	自家用車	19,893	18,617	2,733	41,243	55.13	48.23	45.14	6.63
	バイク等	25	4	0	29	0.04	86.21	13.79	0.00
	計	33,427	38,134	3,250	74,811	100	44.68	50.97	4.34

旅館の日帰り利用者数

8,344 人

【表3】
宿泊客数対比表

	平成18年度	平成19年度	平成20年度	平成21年度	平成22年度	平成23年度	平成24年度	平成25年度	平成26年度
4月	87,285	85,826	84,065	75,067	72,917	63,003	79,903	79,180	78,476
5月	95,878	90,327	87,129	83,679	79,857	79,947	76,928	78,504	81,306
6月	78,368	78,805	75,079	68,491	63,562	71,471	71,602	67,700	67,421
7月	81,743	81,842	80,447	75,723	70,499	77,779	75,623	73,728	68,739
8月	120,457	121,851	116,793	111,057	113,098	116,605	113,346	115,122	109,368
9月	89,062	91,649	86,523	83,555	76,918	78,874	79,548	84,160	80,380
10月	107,393	104,862	100,725	90,775	91,436	97,963	99,096	89,513	81,219
11月	116,761	114,691	110,910	101,232	101,402	103,132	97,127	102,674	98,113
12月	87,877	90,479	83,216	78,493	75,837	77,309	78,955	80,937	75,205
1月	77,017	80,172	72,024	68,788	65,294	69,059	68,771	69,922	65,915
2月	81,060	81,716	77,740	75,958	72,526	73,615	73,215	75,127	74,811
3月	103,526	107,000	100,644	95,550	82,023	94,604	101,162	101,341	
合計	1,126,427	1,129,220	1,075,295	1,008,368	965,369	1,003,361	1,015,276	1,017,908	
		前年度比19-18	前年度比20-19	前年度比21-20	前年度比22-21	前年度比23-22	前年度比24-23	前年度比25-24	前年度比26-25
4月		-1,459	-1,761	-8,998	-2,150	-9,914	16,900	-723	-704
5月		-5,551	-3,198	-3,450	-3,822	90	-3,019	1,576	2,802
6月		437	-3,726	-6,588	-4,929	7,909	131	-3,902	-279
7月		99	-1,395	-4,724	-5,224	7,280	-2,156	-1,895	-4,989
8月		1,394	-5,058	-5,736	2,041	3,507	-3,259	1,776	-5,754
9月		2,587	-5,126	-2,968	-6,637	1,956	674	4,612	-3,780
10月		-2,531	-4,137	-9,950	661	6,527	1,133	-9,583	-8,294
11月		-2,070	-3,781	-9,678	170	1,730	-6,005	5,547	-4,561
12月		2,602	-7,263	-4,723	-2,656	1,472	1,646	1,982	-5,732
1月		3,155	-8,148	-3,236	-3,494	3,765	-288	1,151	-4,007
2月		656	-3,976	-1,782	-3,432	1,089	-400	1,912	-316
3月		3,474	-6,356	-5,094	-13,527	12,581	6,558	179	
合計		2,793	-53,925	-66,927	-42,999	37,992	11,915	2,632	-35,614



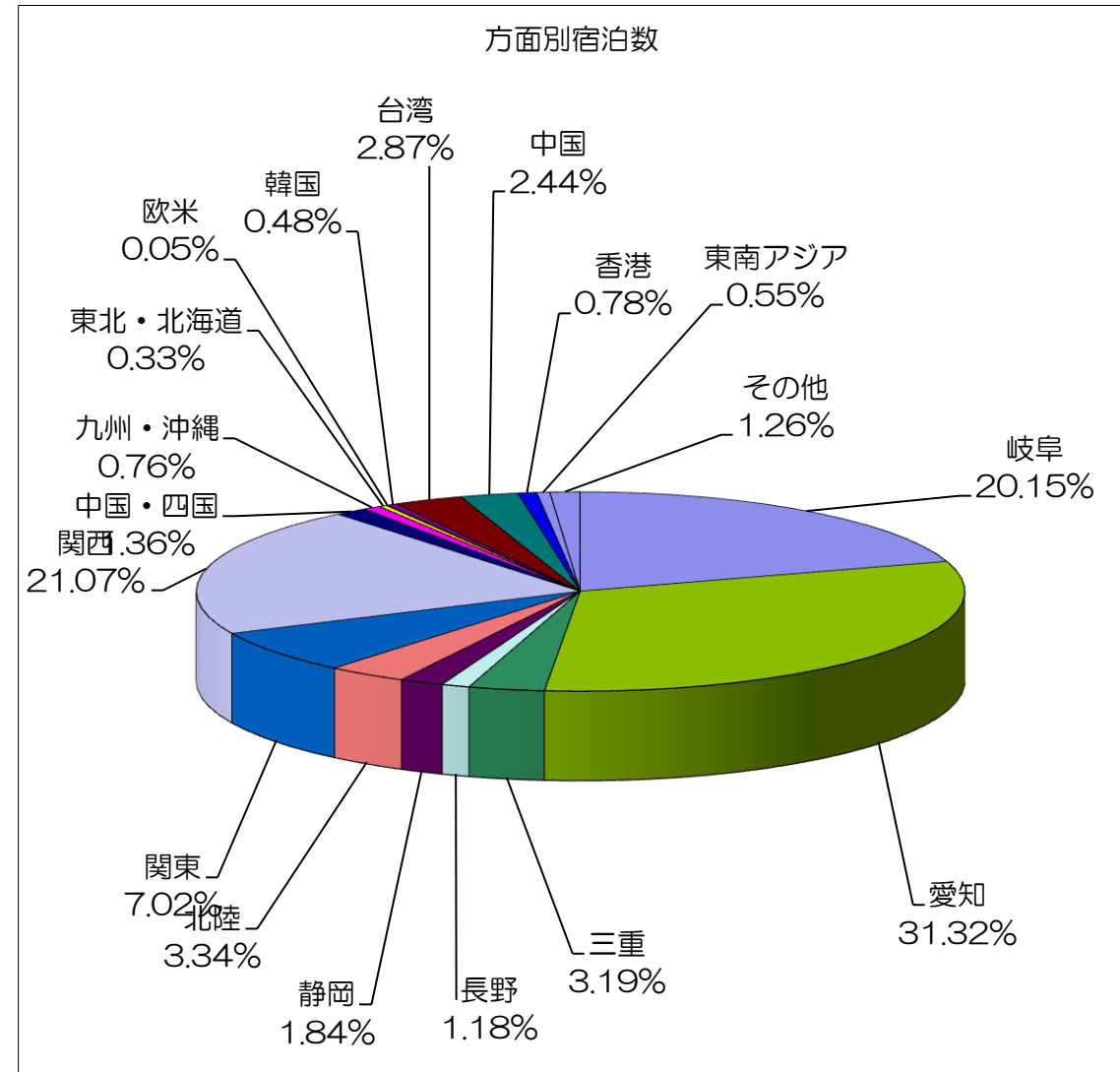
【表4-1】

方面・交通機関別宿泊者数

【平成27年2月】

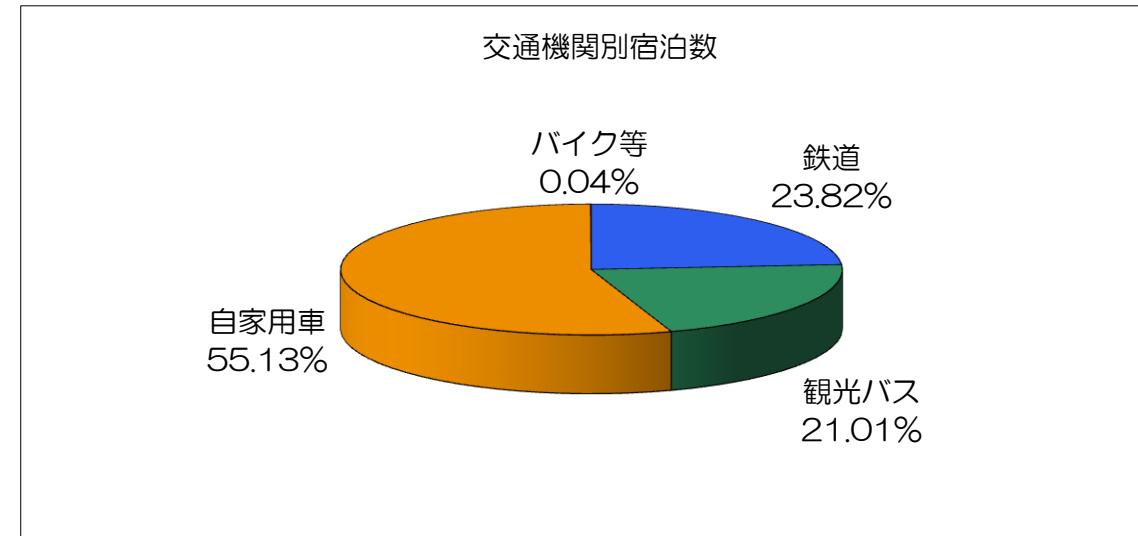
方面別宿泊数

月別方面	人数	割合(%)
岐阜	15,078	20.15
愛知	23,432	31.32
三重	2,386	3.19
長野	882	1.18
静岡	1,378	1.84
北陸	2,498	3.34
関東	5,251	7.02
関西	15,759	21.07
中国・四国	1,020	1.36
九州・沖縄	568	0.76
中国・四国	249	0.33
東北・北海道	249	0.33
欧米	35	0.05
韓国	359	0.48
台湾	2,146	2.87
中国	1,826	2.44
香港	586	0.78
東南アジア	414	0.55
その他	944	1.26
合計	74,811	100.00



交通機関別宿泊数

交通機関	人数	割合(%)
鉄道	17,819	23.82
観光バス	15,720	21.01
自家用車	41,243	55.13
バイク等	29	0.04
合計	74,811	100.00



【表4-2】 平成26年度 月別推移

方面別		4月	5月	6月	7月	8月	9月	10月	11月	12月	1月	2月	3月	計
人数	岐阜	14,080	14,690	13,071	12,228	16,761	11,611	14,599	18,082	17,766	14,918	15,078		162,884
	愛知	23,218	22,456	19,231	20,610	34,197	21,639	21,558	26,205	25,171	22,372	23,432		260,089
	三重	2,218	2,718	2,079	2,593	4,015	3,316	2,199	3,518	2,448	2,050	2,386		29,540
	長野	1,114	1,324	1,117	979	1,291	1,108	1,109	1,870	1,154	876	882		12,824
	静岡	1,908	2,206	1,476	1,613	3,288	1,978	1,782	2,327	1,479	1,088	1,378		20,523
	北陸	3,051	3,744	3,531	3,361	5,427	4,152	5,072	10,952	4,231	2,039	2,498		48,058
	関東	11,316	9,962	7,424	8,661	18,515	11,077	11,732	11,793	6,545	5,773	5,251		108,049
	関西	13,403	15,804	14,677	13,922	21,187	18,405	14,397	17,131	11,341	12,549	15,759		168,575
	中国・四国	1,406	1,946	1,479	1,948	2,052	3,215	2,136	2,196	870	783	1,020		19,051
	九州・沖縄	481	684	358	328	523	1,011	1,595	576	437	463	568		7,024
	東北・北海道	657	1,065	911	805	608	1,148	840	769	280	216	249		7,548
	欧米	312	84	63	53	116	159	238	63	175	88	35		1,386
	韓国	144	238	261	267	166	395	727	384	187	373	359		3,501
	台湾	2,211	3,211	632	541	288	322	972	373	770	864	2,146		12,330
	中国	760	297	267	295	373	408	676	676	921	649	1,826		7,148
	香港	76	137	132	309	89	151	272	402	583	469	586		3,206
	東南アジア	631	325	247	28	22	128	541	294	552	155	414		3,337
	その他	1,490	415	465	198	450	157	774	502	295	190	944		5,880
	合計	78,476	81,306	67,421	68,739	109,368	80,380	81,219	98,113	75,205	65,915	74,811		880,953
	割合	岐阜	17.94	18.07	19.39	17.79	15.33	14.45	17.97	18.43	23.62	22.63	20.15	
愛知		29.59	27.62	28.52	29.98	31.27	26.92	26.54	26.71	33.47	33.94	31.32		29.52
三重		2.83	3.34	3.08	3.77	3.67	4.13	2.71	3.59	3.26	3.11	3.19		3.35
長野		1.42	1.63	1.66	1.42	1.18	1.38	1.37	1.91	1.53	1.33	1.18		1.46
静岡		2.43	2.71	2.19	2.35	3.01	2.46	2.19	2.37	1.97	1.65	1.84		2.33
北陸		3.89	4.60	5.24	4.89	4.96	5.17	6.24	11.16	5.63	3.09	3.34		5.46
関東		14.42	12.25	11.01	12.60	16.93	13.78	14.44	12.02	8.70	8.76	7.02		12.27
関西		17.08	19.44	21.77	20.25	19.37	22.90	17.73	17.46	15.08	19.04	21.07		19.14
中国・四国		1.79	2.39	2.19	2.83	1.88	4.00	2.63	2.24	1.16	1.19	1.36		2.16
九州・沖縄		0.61	0.84	0.53	0.48	0.48	1.26	1.96	0.59	0.58	0.70	0.76		0.80
東北・北海道		0.84	1.31	1.35	1.17	0.56	1.43	1.03	0.78	0.37	0.33	0.33		0.86
欧米		0.40	0.10	0.09	0.08	0.11	0.20	0.29	0.06	0.23	0.13	0.05		0.16
韓国		0.18	0.29	0.39	0.39	0.15	0.49	0.90	0.39	0.25	0.57	0.48		0.40
台湾		2.82	3.95	0.94	0.79	0.26	0.40	1.20	0.38	1.02	1.31	2.87		1.40
中国		0.97	0.37	0.40	0.43	0.34	0.51	0.83	0.69	1.22	0.98	2.44		0.81
香港		0.10	0.17	0.20	0.45	0.08	0.19	0.33	0.41					0.36
東南アジア		0.80	0.40	0.37	0.04	0.02	0.16	0.67	0.30					0.38
その他		1.90	0.51	0.69	0.29	0.41	0.20	0.95	0.51	0.39	0.29	1.26		0.67
交通機関別		4月	5月	6月	7月	8月	9月	10月	11月	12月	1月	2月	3月	計
人数		鉄道	10,922	10,562	9,990	8,144	11,268	9,996	8,920	11,141	14,614	14,857	17,819	
	観光バス	19,277	16,206	16,443	12,044	11,726	18,897	20,086	24,099	12,571	10,297	15,720		177,366
	自家用車	46,476	53,178	39,346	48,367	86,128	51,224	51,867	61,815	47,988	40,742	41,243		568,374
	バイク等	1,801	1,360	1,642	184	246	263	346	1,058	32	19	29		6,980
	合計	78,476	81,306	67,421	68,739	109,368	80,380	81,219	98,113	75,205	65,915	74,811		880,953
割合	鉄道	13.92	12.99	14.82	11.85	10.30	12.44	10.98	11.36	19.43	22.54	23.82		14.56
	観光バス	24.56	19.93	24.39	17.52	10.72	23.51	24.73	24.56	16.72	15.62	21.01		20.13
	自家用車	59.22	65.40	58.36	70.36	78.75	63.73	63.86	63.00	63.81	61.81	55.13		64.52
	バイク等	2.29	1.67	2.44	0.27	0.22	0.33	0.43	1.08	0.04	0.03	0.04		0.79

【表4-3】
2月 年度別推移

方面別		平成19年度	平成20年度	平成21年度	平成22年度	平成23年度	平成24年度	平成25年度	平成26年度
人数	岐阜	20,495	19,464	19,034	17,261	17,894	17,001	15,636	15,078
	愛知	26,522	24,898	22,216	21,566	21,084	20,733	21,944	23,432
	三重	2,628	2,304	2,492	2,259	2,329	2,120	2,052	2,386
	長野	1,066	1,074	965	745	1,052	845	724	882
	静岡	1,706	1,956	1,859	1,810	1,902	1,512	1,558	1,378
	北陸	2,242	2,275	2,631	2,518	2,124	2,163	2,480	2,498
	関東	6,178	11,485	8,661	5,681	9,511	8,745	9,986	5,251
	関西	13,944	10,991	11,821	16,869	15,110	16,195	14,772	15,759
	中国・四国	2,165	1,197	1,909	1,168	723	1,129	816	1,020
	九州・沖縄	2,394	1,522	752	758	788	717	1,089	568
	東北・北海道	247	283	296	199	478	225	278	249
	欧米	70	15	7	64	55	17	22	35
	韓国	746	43	1,499	655	45	152	283	359
	台湾	856	78	989	596	168	832	954	2,146
	中国								1,826
	香港	193	88	538	240	148	567	742	586
	東南アジア								414
	その他	264	67	289	137	204	262	1,791	944
合計	81,716	77,740	75,958	72,526	73,615	73,215	75,127	74,811	
割合	岐阜	25.08	25.04	25.06	23.80	24.31	23.22	20.81	20.15
	愛知	32.46	32.03	29.25	29.74	28.64	28.32	29.21	31.32
	三重	3.22	2.96	3.28	3.11	3.16	2.90	2.73	3.19
	長野	1.30	1.38	1.27	1.03	1.43	1.15	0.96	1.18
	静岡	2.09	2.52	2.45	2.50	2.58	2.07	2.07	1.84
	北陸	2.74	2.93	3.46	3.47	2.89	2.95	3.30	3.34
	関東	7.56	14.77	11.40	7.83	12.92	11.94	13.29	7.02
	関西	17.06	14.14	15.56	23.26	20.53	22.12	19.66	21.07
	中国・四国	2.65	1.54	2.51	1.61	0.98	1.54	1.09	1.36
	九州・沖縄	2.93	1.96	0.99	1.05	1.07	0.98	1.45	0.76
	東北・北海道	0.30	0.36	0.39	0.27	0.65	0.31	0.37	0.33
	欧米	0.09	0.02	0.01	0.09	0.07	0.02	0.03	0.05
	韓国	0.91	0.06	1.97	0.90	0.06	0.21	0.38	0.48
	台湾	1.05	0.10	1.30	0.82	0.23	1.14	1.27	2.87
	中国								2.44
	香港	0.24	0.11	0.71	0.33	0.20	0.77	0.99	0.78
	東南アジア								0.55
	その他	0.32	0.09	0.38	0.19	0.28	0.36	2.38	1.26
交通機関別		平成19年度	平成20年度	平成21年度	平成22年度	平成23年度	平成24年度	平成25年度	平成26年度
人数	鉄道	20,729	16,436	16,901	16,643	16,008	16,243	17,721	17,819
	観光バス	17,940	18,706	18,769	16,309	20,178	18,497	18,735	15,720
	自家用車	40,612	40,655	37,645	36,681	36,326	37,628	36,690	41,243
	バイク等	2,435	1,943	2,643	2,893	1,103	847	1,981	29
	合計	81,716	77,740	75,958	72,526	73,615	73,215	75,127	74,811
割合	鉄道	25.37	21.14	22.25	22.95	21.75	22.19	23.59	23.82
	観光バス	21.95	24.06	24.71	22.49	27.41	25.26	24.94	21.01
	自家用車	49.70	52.30	49.56	50.58	49.35	51.39	48.84	55.13
	バイク等	2.98	2.50	3.48	3.99	1.50	1.16	2.64	0.04

【表5】

平成26 - 25年度比較表

平成26年度 集計表

月別方面・交通機関	4月	5月	6月	7月	8月	9月	10月	11月	12月	1月	2月	3月	合計	構成比(%)
岐阜	14,080	14,690	13,071	12,228	16,761	11,611	14,599	18,082	17,766	14,918	15,078		162,884	18.5
愛知	23,218	22,456	19,231	20,610	34,197	21,639	21,558	26,205	25,171	22,372	23,432		260,089	29.5
三重	2,218	2,718	2,079	2,593	4,015	3,316	2,199	3,518	2,448	2,050	2,386		29,540	3.4
長野	1,114	1,324	1,117	979	1,291	1,108	1,109	1,870	1,154	876	882		12,824	1.5
静岡	1,908	2,206	1,476	1,613	3,288	1,978	1,782	2,327	1,479	1,088	1,378		20,523	2.3
北陸	3,051	3,744	3,531	3,361	5,427	4,152	5,072	10,952	4,231	2,039	2,498		48,058	5.5
関東	11,316	9,962	7,424	8,661	18,515	11,077	11,732	11,793	6,545	5,773	5,251		108,049	12.3
関西	13,403	15,804	14,677	13,922	21,187	18,405	14,397	17,131	11,341	12,549	15,759		168,575	19.1
中国・四国	1,406	1,946	1,479	1,948	2,052	3,215	2,136	2,196	870	783	1,020		19,051	2.2
九州・沖縄	481	684	358	328	523	1,011	1,595	576	437	463	568		7,024	0.8
東北・北海道	657	1,065	911	805	608	1,148	840	769	280	216	249		7,548	0.9
欧米	312	84	63	53	116	159	238	63	175	88	35		1,386	0.2
韓国	144	238	261	267	166	395	727	384	187	373	359		3,501	0.4
台湾	2,211	3,211	632	541	288	322	972	373	770	864	2,146		12,330	1.4
中国	760	297	267	295	373	408	676	676	921	649	1,826		7,148	0.8
香港	76	137	132	309	89	151	272	402	583	469	586		3,206	0.4
東南アジア	631	325	247	28	22	128	541	294	552	155	414		3,337	0.4
その他	1,490	415	465	198	450	157	774	502	295	190	944		5,880	0.7
合計	78,476	81,306	67,421	68,739	109,368	80,380	81,219	98,113	75,205	65,915	74,811	0	880,953	100
鉄道	10,922	10,562	9,990	8,144	11,268	9,996	8,920	11,141	14,614	14,857	17,819		128,233	14.6
観光バス	19,277	16,206	16,443	12,044	11,726	18,897	20,086	24,099	12,571	10,297	15,720		177,366	20.1
自家用車	46,476	53,178	39,346	48,367	86,128	51,224	51,867	61,815	47,988	40,742	41,243		568,374	64.5
バイク等	1,801	1,360	1,642	184	246	263	346	1,058	32	19	29		6,980	0.8
合計	78,476	81,306	67,421	68,739	109,368	80,380	81,219	98,113	75,205	65,915	74,811	0	880,953	100

平成25年度 集計表

月別方面・交通機関	4月	5月	6月	7月	8月	9月	10月	11月	12月	1月	2月	3月	合計	構成比(%)
岐阜	14,485	14,182	13,614	13,450	18,245	13,473	14,688	16,385	19,349	16,208	15,636	20,139	189,854	18.7
愛知	22,163	21,690	19,344	18,146	34,486	21,792	21,875	24,140	26,061	23,760	21,944	33,913	289,314	28.4
三重	2,190	2,442	2,087	2,571	3,644	2,363	2,992	4,774	2,490	1,744	2,052	3,422	32,771	3.2
長野	939	925	1,029	916	1,054	1,178	1,497	1,614	1,113	816	724	1,360	13,165	1.3
静岡	1,803	1,887	1,771	1,632	2,882	3,506	2,670	2,535	1,441	1,391	1,558	1,928	25,004	2.5
北陸	3,114	3,545	3,931	3,720	5,650	4,318	5,339	4,634	3,502	2,015	2,480	5,632	47,880	4.7
関東	13,725	12,562	7,058	10,695	20,323	11,829	13,656	19,206	9,832	8,228	9,986	10,176	147,276	14.5
関西	14,509	14,886	13,266	15,562	23,486	19,365	17,045	21,000	12,605	11,996	14,772	19,249	197,741	19.4
中国・四国	1,914	2,113	2,394	3,910	2,852	3,109	3,790	3,068	1,245	625	816	1,433	27,269	2.7
九州・沖縄	562	772	854	1,045	772	934	1,435	763	418	583	1,089	1,190	10,417	1.0
東北・北海道	929	765	565	844	523	1,085	933	814	340	173	278	589	7,838	0.8
欧米	146	52	25	98	63	44	461	669	266	28	22	66	1,940	0.2
韓国	304	340	151	162	191	346	221	125	116	243	283	128	2,610	0.3
台湾	1,218	1,622	1,035	462	209	475	1,854	1,400	954	517	954	207	10,907	1.1
中国・香港	498	341	262	325	391	222	618	623	602	575	742	434	5,633	0.6
その他	681	380	314	190	351	121	439	924	603	1,020	1,791	1,475	8,289	0.8
合計	79,180	78,504	67,700	73,728	115,122	84,160	89,513	102,674	80,937	69,922	75,127	101,341	1,017,908	100
鉄道	10,777	11,184	9,183	8,384	11,263	9,825	10,055	11,704	13,569	14,283	17,721	20,674	148,622	14.6
観光バス	18,375	15,703	15,739	16,542	13,440	19,630	22,985	28,233	14,467	13,457	18,735	19,480	216,786	21.3
自家用車	48,887	50,602	41,468	48,184	89,338	53,709	55,476	61,435	52,138	41,381	36,690	60,591	639,899	62.9
バイク等	1,141	1,015	1,310	618	1,081	996	997	1,302	763	801	1,981	596	12,601	1.2
合計	79,180	78,504	67,700	73,728	115,122	84,160	89,513	102,674	80,937	69,922	75,127	101,341	1,017,908	100

平成26-25年度比較表 (差)

月別方面・交通機関	4月	5月	6月	7月	8月	9月	10月	11月	12月	1月	2月	3月	合計	前年比(%)
岐阜	-405	508	-543	-1,222	-1,484	-1,862	-89	1,697	-1,583	-1,290	-558	0	-6,831	-4.0
愛知	1,055	766	-113	2,464	-289	-153	-317	2,065	-890	-1,388	1,488	0	4,688	1.8
三重	28	276	-8	22	371	953	-793	-1,256	-42	306	334	0	191	0.7
長野	175	399	88	63	237	-70	-388	256	41	60	158	0	1,019	8.6
静岡	105	319	-295	-19	406	-1,528	-888	-208	38	-303	-180	0	-2,553	-11.1
北陸	-63	199	-400	-359	-223	-166	-267	6,318	729	24	18	0	5,810	13.8
関東	-2,409	-2,600	366	-2,034	-1,808	-752	-1,924	-7,413	-3,287	-2,455	-4,735	0	-29,051	-21.2
関西	-1,106	918	1,411	-1,640	-2,299	-960	-2,648	-3,869	-1,264	553	987	0	-9,917	-5.6
中国・四国	-508	-167	-915	-1,962	-800	106	-1,654	-872	-375	158	204	0	-6,785	-26.3
九州・沖縄	-81	-88	-496	-717	-249	77	160	-187	19	-120	-521	0	-2,203	-23.9
東北・北海道	-272	300	346	-39	85	63	-93	-45	-60	43	-29	0	299	4.1
欧米	166	32	38	-45	53	115	-223	-606	-91	60	13	0	-488	-26.0
韓国	-160	-102	110	105	-25	49	506	259	71	130	76	0	1,019	41.1
台湾	993	1,589	-403	79	79	-153	-882	-1,027	-184	347	1,192	0	1,630	15.2
中国・香港	338	93	137	279	71	337	330	455	902	543	1,670	0	5,155	258.7
その他	1,440	360	398	36	121	164	876	-128	244	-675	-433	0	2,403	69.1
合計	-704	2,802	-279	-4,989	-5,754	-3,780	-8,294	-4,561	-5,732	-4,007	-316	0	-35,614	-3.9
鉄道	145	-622	807	-240	5	171	-1,135	-563	1,045	574	98	0	285	0.2
観光バス	902	503	704	-4,498	-1,714	-733	-2,899	-4,134	-1,896	-3,160	-3,015	0	-19,940	-10.1
自家用車	-2,411	2,576	-2,122	183	-3,210	-2,485	-3,609	380	-4,150	-639	4,553	0	-10,934	-1.9
バイク等	660	345	332	-434	-835	-733	-651	-244	-731	-782	-1,952	0	-5,025	-41.9
合計	-704	2,802	-279	-4,989	-5,754	-3,780	-8,294	-4,561	-5,732	-4,007	-316	0	-35,614	-3.9

アジアのみ
外国人全体
7,804
9,719