

【表1】

### 宿泊調査一覽表

	平成15年度	平成16年度	平成17年度	平成18年度	平成19年度	平成20年度	平成21年度	平成22年度	平成23年度	平成24年度	平成25年度	平成26年度	前年対比(人)	(%)	累計比較(人)	(%)
4月	84,279	75,021	83,841	87,285	85,826	84,065	75,067	72,917	63,003	79,903	79,180	78,476	-704	-0.89	-704	-0.89
5月	87,286	82,833	93,250	95,878	90,327	87,129	83,679	79,857	79,947	76,928	78,504	81,306	2,802	3.57	2,098	1.33
6月	81,141	68,864	84,425	78,368	78,805	75,079	68,491	63,562	71,471	71,602	67,700	67,421	-279	-0.41	1,819	0.81
7月	84,650	78,189	80,496	81,743	81,842	80,447	75,723	70,499	77,779	75,623	73,728	68,739	-4,989	-6.77	-3,170	-1.06
8月	123,481	111,150	114,486	120,457	121,851	116,793	111,057	113,098	116,605	113,346	115,122	109,368	-5,754	-5.00	-8,924	-2.15
9月	84,310	82,256	87,760	89,062	91,649	86,523	83,555	76,918	78,874	79,548	84,160	80,380	-3,780	-4.49	-12,704	-2.55
10月	106,416	95,312	96,100	107,393	104,862	100,725	90,775	91,436	97,963	99,096	89,513	81,219	-8,294	-9.27	-20,998	-3.57
11月	114,878	104,444	106,218	116,761	114,691	110,910	101,232	101,402	103,132	97,127	102,674	98,113	-4,561	-4.44	-25,559	-3.70
12月	84,895	82,208	82,158	87,877	90,479	83,216	78,493	75,837	77,309	78,955	80,937	75,205	-5,732	-7.08	-31,291	-4.06
1月	72,628	74,872	75,989	77,017	80,172	72,024	68,788	65,294	69,059	68,771	69,922	65,915	-4,007	-5.73	-35,298	-4.19
2月	73,925	76,421	76,717	81,060	81,716	77,740	75,958	72,526	73,615	73,215	75,127	74,811	-316	-0.42	-35,614	-3.89
3月	95,299	96,684	101,233	103,526	107,000	100,644	95,550	82,023	94,604	101,162	101,341	103,548	2,207	2.18	-33,407	-3.28
合計	1,093,188	1,028,254	1,082,673	1,126,427	1,129,220	1,075,295	1,008,368	965,369	1,003,361	1,015,276	1,017,908	984,501				
岐阜	255,043	229,413	225,831	224,505	225,097	210,751	186,430	179,825	194,997	193,366	189,854	181,673	4月~3月	(人)	1月~3月	(人)
愛知	338,164	324,116	322,006	358,445	365,989	339,039	297,077	295,579	297,330	286,688	289,314	294,986	平成16年	1,028,254	平成17年	247,977
三重	33,964	33,689	40,654	36,657	35,587	34,525	31,786	29,748	31,267	33,270	32,771	33,337	平成17年	1,082,673	平成18年	253,939
長野	16,060	14,687	16,794	14,017	13,769	14,715	14,633	13,794	15,823	14,531	13,165	14,374	平成18年	1,126,427	平成19年	261,603
静岡	30,133	29,141	28,197	26,714	26,085	29,292	34,318	21,927	26,460	24,328	25,004	22,439	平成19年	1,129,220	平成20年	268,888
北陸	41,678	39,108	36,101	34,987	44,053	56,900	51,755	51,044	49,204	47,601	47,880	53,269	平成20年	1,075,295	平成21年	250,408
関東	164,045	154,698	171,965	142,483	136,005	146,281	152,612	126,147	152,619	144,968	147,276	115,656	平成21年	1,008,368	平成22年	240,296
関西	155,715	147,917	165,486	219,245	219,435	182,116	169,291	183,787	187,062	208,775	197,741	191,506	平成22年	965,639	平成23年	219,843
中国・四国	28,346	26,108	30,546	33,048	25,274	25,466	25,558	20,841	23,578	28,873	27,269	20,358	平成23年	1,003,361	平成24年	237,278
九州・沖縄	13,463	10,728	18,483	12,978	14,146	14,227	11,648	8,269	8,405	9,402	10,417	7,632	平成24年	1,015,276	平成25年	243,148
東北・北海道	12,252	12,412	14,997	12,097	7,422	9,704	14,596	10,588	8,336	9,333	7,838	8,112	平成25年	1,017,908	平成26年	246,390
欧米	377	695	1,269	1,290	1,494	1,479	1,181	813	671	586	1,940	1,518	平成26年	984,501	平成27年	244,274
韓国	508	1,447	1,829	1,399	4,061	2,262	3,669	5,711	965	1,803	2,610	3,938				
台湾	2,479	3,247	6,920	6,926	7,731	5,131	7,271	9,864	2,854	5,431	10,907	13,264				
中国					1,115	1,454	2,730	5,504	1,868	3,053	5,633	7,541				
香港												4,359				
東南アジア												3,509				
その他	961	848	1,595	1,636	1,957	1,953	3,813	1,928	1,922	3,268	8,289	7,030				
合計	1,093,188	1,028,254	1,082,673	1,126,427	1,129,220	1,075,295	1,008,368	965,369	1,003,361	1,015,276	1,017,908	984,501				
鉄道	201,999	171,788	171,571	179,089	176,637	162,770	159,222	141,628	132,972	142,064	148,622	149,910				
観光バス	258,032	250,753	294,068	280,057	263,035	237,093	243,272	203,018	231,116	225,058	216,786	192,913				
自家用車	615,214	583,267	594,130	647,570	670,172	653,854	589,009	592,563	621,027	635,002	639,899	632,532				
その他	17,943	22,446	22,904	19,711	19,376	21,578	16,865	28,160	18,246	13,152	12,601	9,146				
合計	1,093,188	1,028,254	1,082,673	1,126,427	1,129,220	1,075,295	1,008,368	965,369	1,003,361	1,015,276	1,017,908	984,501				
月別方面 交通機関	4月	5月	6月	7月	8月	9月	10月	11月	12月	1月	2月	3月	合計	構成比(%)		
岐阜	14,080	14,690	13,071	12,228	16,761	11,611	14,599	18,082	17,766	14,918	15,078	18,789	181,673	18.45		
愛知	23,218	22,456	19,231	20,610	34,197	21,639	21,558	26,205	25,171	22,372	23,432	34,897	294,986	29.96		
三重	2,218	2,718	2,079	2,593	4,015	3,316	2,199	3,518	2,448	2,050	2,386	3,797	33,337	3.39		
長野	1,114	1,324	1,117	979	1,291	1,108	1,109	1,870	1,154	876	882	1,550	14,374	1.46		
静岡	1,908	2,206	1,476	1,613	3,288	1,978	1,782	2,327	1,479	1,088	1,378	1,916	22,439	2.28		
北陸	3,051	3,744	3,531	3,361	5,427	4,152	5,072	10,952	4,231	2,039	2,498	5,211	53,269	5.41		
関東	11,316	9,962	7,424	8,661	18,515	11,077	11,732	11,793	6,545	5,773	5,251	7,607	115,656	11.75		
関西	13,403	15,804	14,677	13,922	21,187	18,405	14,397	17,131	11,341	12,549	15,759	22,931	191,506	19.45		
中国・四国	1,406	1,946	1,479	1,948	2,052	3,215	2,136	2,196	870	783	1,020	1,307	20,358	2.07		
九州・沖縄	481	684	358	328	523	1,011	1,595	576	437	463	568	608	7,632	0.78		
東北・北海道	657	1,065	911	805	608	1,148	840	769	280	216	249	564	8,112	0.82		
欧米	312	84	63	53	116	159	238	63	175	88	35	132	1,518	0.15		
韓国	144	238	261	267	166	395	727	384	187	373	359	437	3,938	0.40		
台湾	2,211	3,211	632	541	288	322	972	373	770	864	2,146	934	13,264	1.35		
中国	760	297	267	295	373	408	676	676	921	649	1,826	393	7,541	0.77		
香港	76	137	132	309	89	151	272	402	583	469	586	1,153	4,359	0.44		
東南アジア	631	325	247	28	22	128	541	294	552	155	414	172	3,509	0.36		
その他	1,490	415	465	198	450	157	774	502	295	190	944	1,150	7,030	0.71		
合計	78,476	81,306	67,421	68,739	109,368	80,380	81,219	98,113	75,205	65,915	74,811	103,548	984,501	100.00		
鉄道	10,922	10,562	9,990	8,144	11,268	9,996	8,920	11,141	14,614	14,857	17,819	21,677	149,910	15.23		
観光バス	19,277	16,206	16,443	12,044	11,726	18,897	20,086	24,099	12,571	10,297	15,720	15,547	192,913	19.60		
自家用車	46,476	53,178	39,346	48,367	86,128	51,224	51,867	61,815	47,988	40,742	41,243	64,158	632,532	64.25		
バイク等	1,801	1,360	1,642	184	246	263	346	1,058	32	19	29	2,166	9,146	0.93		
合計	78,476	81,306	67,421	68,739	109,368	80,380	81,219	98,113	75,205	65,915	74,811	103,548	984,501	100.00		

\* 方面・交通機関は推計  
下呂市役所 観光商工部  
平成27年3月末日現在

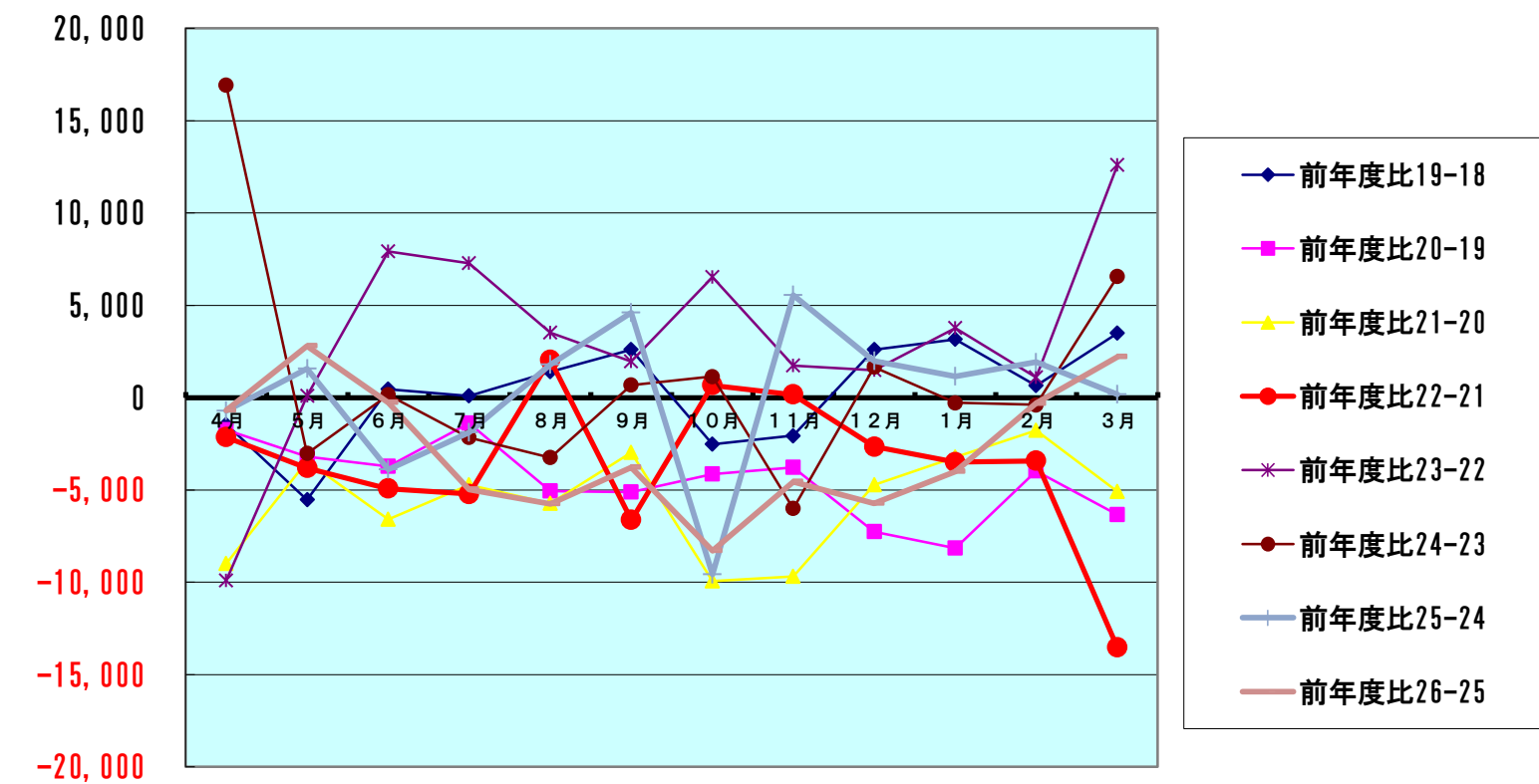
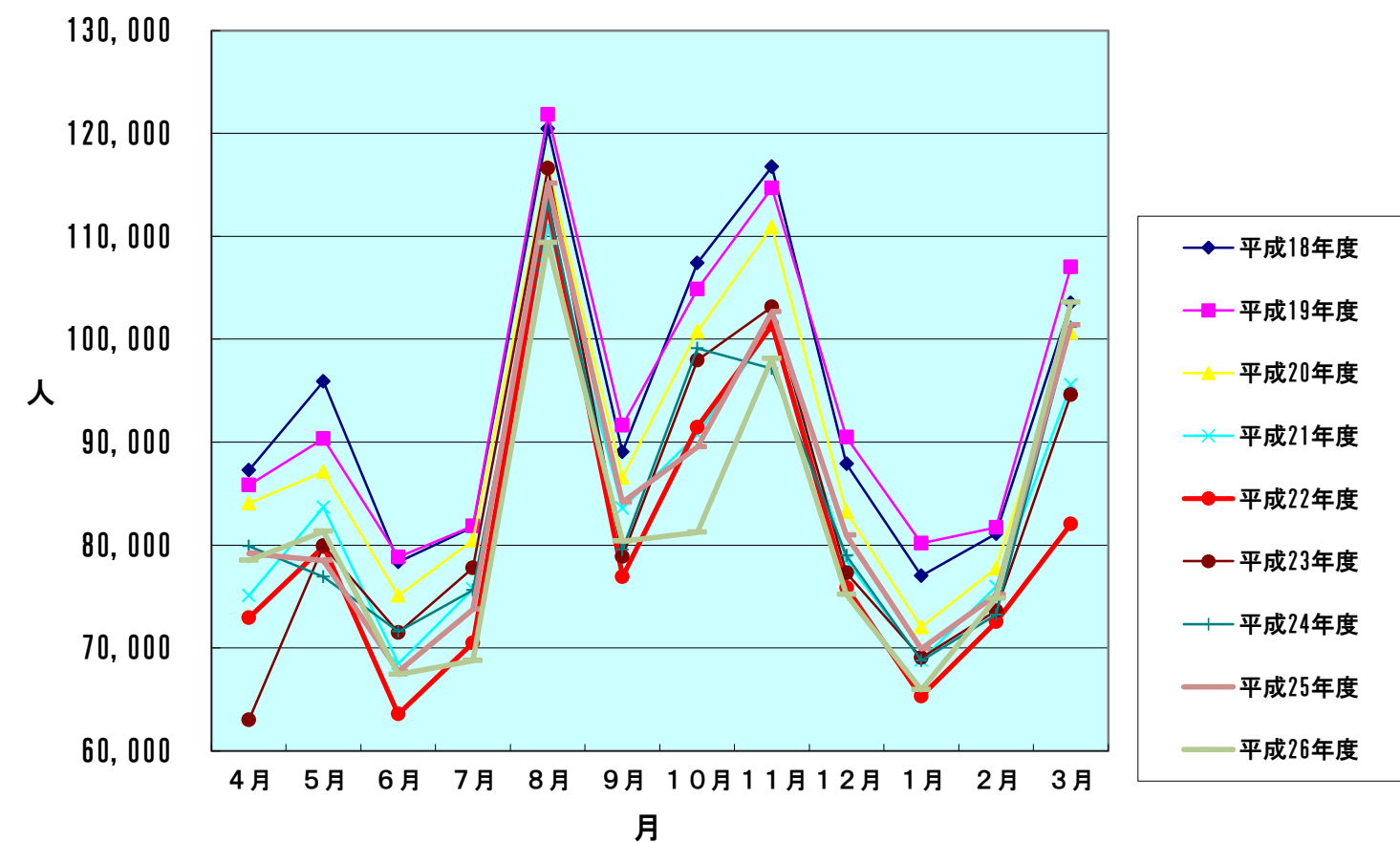
【表2】 男女別宿泊者数(推計値) 2015年3月分

項目	大人		小人	計(人)	全体割合(%)	項目毎の男女比(%)			
	男	女				男	女	小人	
申込形態	業者扱い	13,396	13,696	1,724	28,816	27.83	46.49	47.53	5.98
	ネットAGT	14,552	12,183	998	27,733	26.78	52.47	43.93	3.60
	自社HP	6,283	7,357	763	14,403	13.91	43.62	51.08	5.30
	直接申込	9,503	10,955	1,566	22,024	21.27	43.15	49.74	7.11
	寮・保養所	4,501	5,520	551	10,572	10.21	42.57	52.21	5.21
	計	48,235	49,711	5,602	103,548	100	46.58	48.01	5.41
方面別	岐阜	7,224	10,257	1,308	18,789	18.15	38.45	54.59	6.96
	愛知	15,657	17,255	1,985	34,897	33.70	44.87	49.45	5.69
	三重	1,749	1,730	318	3,797	3.67	46.06	45.56	8.38
	長野	675	707	168	1,550	1.50	43.55	45.61	10.84
	静岡	887	880	149	1,916	1.85	46.29	45.93	7.78
	北陸	2,576	2,179	456	5,211	5.03	49.43	41.82	8.75
	関東	4,106	3,241	260	7,607	7.35	53.98	42.61	3.42
	関西	11,998	10,193	740	22,931	22.15	52.32	44.45	3.23
	中国・四国	693	569	45	1,307	1.26	53.02	43.53	3.44
	九州・沖縄	344	252	12	608	0.59	56.58	41.45	1.97
	東北・北海道	333	218	13	564	0.54	59.04	38.65	2.30
	欧米	78	54	0	132	0.13	59.09	40.91	0.00
	韓国	298	139	0	437	0.42	68.19	31.81	0.00
	台湾	582	336	16	934	0.90	62.31	35.97	1.71
	中国	227	164	2	393	0.38	57.76	41.73	0.51
	香港	544	596	13	1,153	1.11	47.18	51.69	1.13
	東南アジア	98	74	0	172	0.17	56.98	43.02	0.00
	その他	166	867	117	1,150	1.11	14.43	75.39	10.17
	計	48,235	49,711	5,602	103,548	100	46.58	48.01	5.41
	交通手段別	鉄道	10,453	10,626	598	21,677	20.93	48.22	49.02
観光バス		5,669	9,592	286	15,547	15.01	36.46	61.70	1.84
自家用車		30,748	28,701	4,709	64,158	61.96	47.93	44.73	7.34
バイク等		1,365	792	9	2,166	2.09	63.02	36.57	0.42
計		48,235	49,711	5,602	103,548	100	46.58	48.01	5.41

旅館の日帰り利用者数	12,484 人
------------	----------

【表3】  
宿泊客数対比表

	平成18年度	平成19年度	平成20年度	平成21年度	平成22年度	平成23年度	平成24年度	平成25年度	平成26年度
4月	87,285	85,826	84,065	75,067	72,917	63,003	79,903	79,180	78,476
5月	95,878	90,327	87,129	83,679	79,857	79,947	76,928	78,504	81,306
6月	78,368	78,805	75,079	68,491	63,562	71,471	71,602	67,700	67,421
7月	81,743	81,842	80,447	75,723	70,499	77,779	75,623	73,728	68,739
8月	120,457	121,851	116,793	111,057	113,098	116,605	113,346	115,122	109,368
9月	89,062	91,649	86,523	83,555	76,918	78,874	79,548	84,160	80,380
10月	107,393	104,862	100,725	90,775	91,436	97,963	99,096	89,513	81,219
11月	116,761	114,691	110,910	101,232	101,402	103,132	97,127	102,674	98,113
12月	87,877	90,479	83,216	78,493	75,837	77,309	78,955	80,937	75,205
1月	77,017	80,172	72,024	68,788	65,294	69,059	68,771	69,922	65,915
2月	81,060	81,716	77,740	75,958	72,526	73,615	73,215	75,127	74,811
3月	103,526	107,000	100,644	95,550	82,023	94,604	101,162	101,341	103,548
合計	1,126,427	1,129,220	1,075,295	1,008,368	965,369	1,003,361	1,015,276	1,017,908	984,501
		前年度比19-18	前年度比20-19	前年度比21-20	前年度比22-21	前年度比23-22	前年度比24-23	前年度比25-24	前年度比26-25
4月		-1,459	-1,761	-8,998	-2,150	-9,914	16,900	-723	-704
5月		-5,551	-3,198	-3,450	-3,822	90	-3,019	1,576	2,802
6月		437	-3,726	-6,588	-4,929	7,909	131	-3,902	-279
7月		99	-1,395	-4,724	-5,224	7,280	-2,156	-1,895	-4,989
8月		1,394	-5,058	-5,736	2,041	3,507	-3,259	1,776	-5,754
9月		2,587	-5,126	-2,968	-6,637	1,956	674	4,612	-3,780
10月		-2,531	-4,137	-9,950	661	6,527	1,133	-9,583	-8,294
11月		-2,070	-3,781	-9,678	170	1,730	-6,005	5,547	-4,561
12月		2,602	-7,263	-4,723	-2,656	1,472	1,646	1,982	-5,732
1月		3,155	-8,148	-3,236	-3,494	3,765	-288	1,151	-4,007
2月		656	-3,976	-1,782	-3,432	1,089	-400	1,912	-316
3月		3,474	-6,356	-5,094	-13,527	12,581	6,558	179	2,207
合計		2,793	-53,925	-66,927	-42,999	37,992	11,915	2,632	-33,407



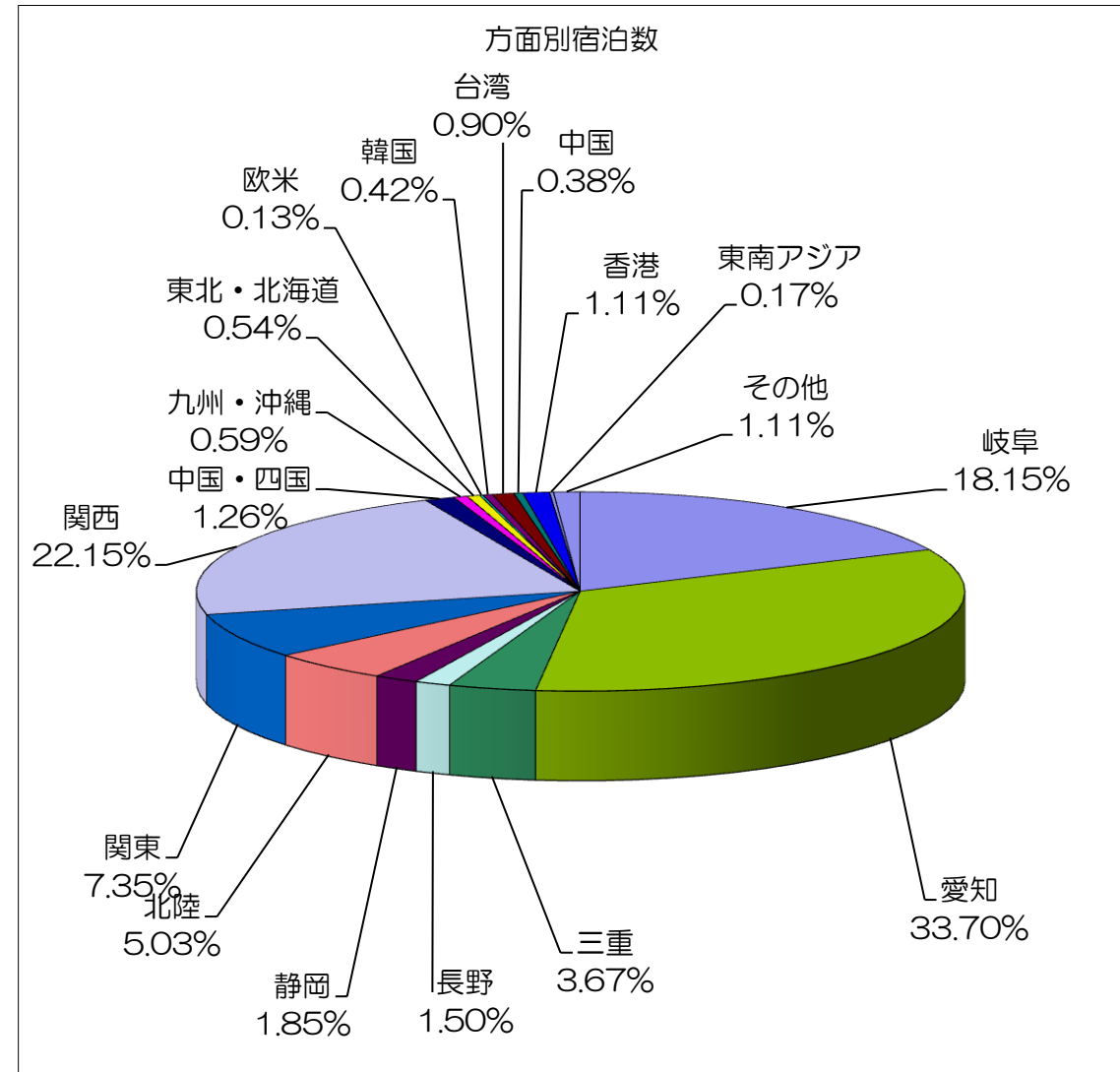
【表4-1】

方面・交通機関別宿泊者数

【平成27年3月】

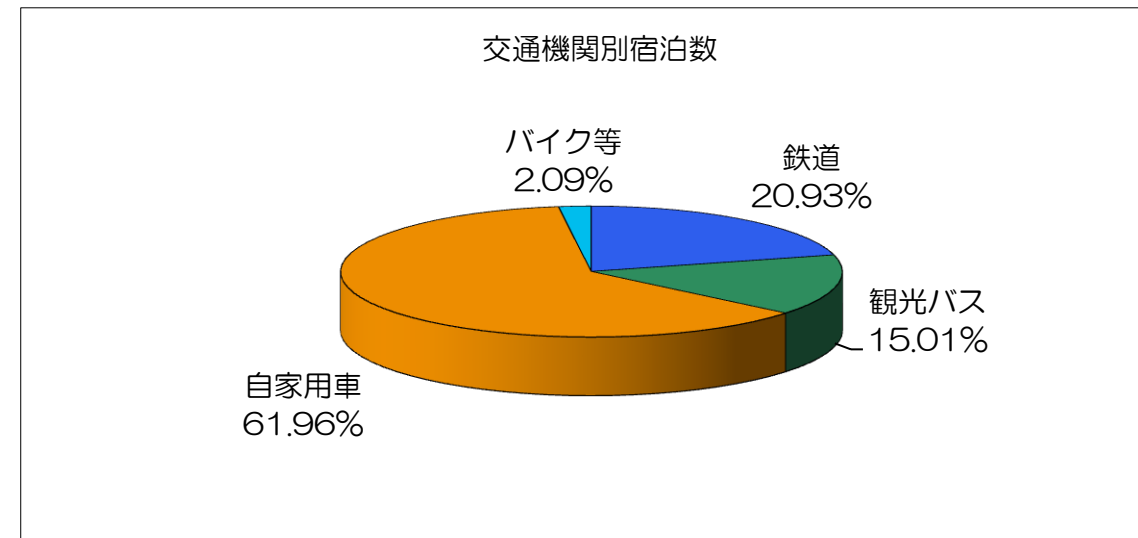
方面別宿泊数

月別方面	人数	割合(%)
岐阜	18,789	18.15
愛知	34,897	33.70
三重	3,797	3.67
長野	1,550	1.50
静岡	1,916	1.85
北陸	5,211	5.03
関東	7,607	7.35
関西	22,931	22.15
中国・四国	1,307	1.26
九州・沖縄	608	0.59
東北・北海道	564	0.54
欧米	132	0.13
韓国	437	0.42
台湾	934	0.90
中国	393	0.38
香港	1,153	1.11
東南アジア	172	0.17
その他	1,150	1.11
合計	103,548	100.00



交通機関別宿泊数

交通機関	人数	割合(%)
鉄道	21,677	20.93
観光バス	15,547	15.01
自家用車	64,158	61.96
バイク等	2,166	2.09
合計	103,548	100.00



【表4-2】 平成26年度 月別推移

方面別		4月	5月	6月	7月	8月	9月	10月	11月	12月	1月	2月	3月	計
人数	岐阜	14,080	14,690	13,071	12,228	16,761	11,611	14,599	18,082	17,766	14,918	15,078	18,789	181,673
	愛知	23,218	22,456	19,231	20,610	34,197	21,639	21,558	26,205	25,171	22,372	23,432	34,897	294,986
	三重	2,218	2,718	2,079	2,593	4,015	3,316	2,199	3,518	2,448	2,050	2,386	3,797	33,337
	長野	1,114	1,324	1,117	979	1,291	1,108	1,109	1,870	1,154	876	882	1,550	14,374
	静岡	1,908	2,206	1,476	1,613	3,288	1,978	1,782	2,327	1,479	1,088	1,378	1,916	22,439
	北陸	3,051	3,744	3,531	3,361	5,427	4,152	5,072	10,952	4,231	2,039	2,498	5,211	53,269
	関東	11,316	9,962	7,424	8,661	18,515	11,077	11,732	11,793	6,545	5,773	5,251	7,607	115,656
	関西	13,403	15,804	14,677	13,922	21,187	18,405	14,397	17,131	11,341	12,549	15,759	22,931	191,506
	中国・四国	1,406	1,946	1,479	1,948	2,052	3,215	2,136	2,196	870	783	1,020	1,307	20,358
	九州・沖縄	481	684	358	328	523	1,011	1,595	576	437	463	568	608	7,632
	東北・北海道	657	1,065	911	805	608	1,148	840	769	280	216	249	564	8,112
	欧米	312	84	63	53	116	159	238	63	175	88	35	132	1,518
	韓国	144	238	261	267	166	395	727	384	187	373	359	437	3,938
	台湾	2,211	3,211	632	541	288	322	972	373	770	864	2,146	934	13,264
	中国	760	297	267	295	373	408	676	676	921	649	1,826	393	7,541
	香港	76	137	132	309	89	151	272	402	583	469	586	1,153	4,359
	東南アジア	631	325	247	28	22	128	541	294	552	155	414	172	3,509
	その他	1,490	415	465	198	450	157	774	502	295	190	944	1,150	7,030
	合計	78,476	81,306	67,421	68,739	109,368	80,380	81,219	98,113	75,205	65,915	74,811	103,548	984,501
	割合	岐阜	17.94	18.07	19.39	17.79	15.33	14.45	17.97	18.43	23.62	22.63	20.15	18.15
愛知		29.59	27.62	28.52	29.98	31.27	26.92	26.54	26.71	33.47	33.94	31.32	33.70	29.96
三重		2.83	3.34	3.08	3.77	3.67	4.13	2.71	3.59	3.26	3.11	3.19	3.67	3.39
長野		1.42	1.63	1.66	1.42	1.18	1.38	1.37	1.91	1.53	1.33	1.18	1.50	1.46
静岡		2.43	2.71	2.19	2.35	3.01	2.46	2.19	2.37	1.97	1.65	1.84	1.85	2.28
北陸		3.89	4.60	5.24	4.89	4.96	5.17	6.24	11.16	5.63	3.09	3.34	5.03	5.41
関東		14.42	12.25	11.01	12.60	16.93	13.78	14.44	12.02	8.70	8.76	7.02	7.35	11.75
関西		17.08	19.44	21.77	20.25	19.37	22.90	17.73	17.46	15.08	19.04	21.07	22.15	19.45
中国・四国		1.79	2.39	2.19	2.83	1.88	4.00	2.63	2.24	1.16	1.19	1.36	1.26	2.07
九州・沖縄		0.61	0.84	0.53	0.48	0.48	1.26	1.96	0.59	0.58	0.70	0.76	0.59	0.78
東北・北海道		0.84	1.31	1.35	1.17	0.56	1.43	1.03	0.78	0.37	0.33	0.33	0.54	0.82
欧米		0.40	0.10	0.09	0.08	0.11	0.20	0.29	0.06	0.23	0.13	0.05	0.13	0.15
韓国		0.18	0.29	0.39	0.39	0.15	0.49	0.90	0.39	0.25	0.57	0.48	0.42	0.40
台湾		2.82	3.95	0.94	0.79	0.26	0.40	1.20	0.38	1.02	1.31	2.87	0.90	1.35
中国		0.97	0.37	0.40	0.43	0.34	0.51	0.83	0.69	1.22	0.98	2.44	0.38	0.77
香港		0.10	0.17	0.20	0.45	0.08	0.19	0.33	0.41					0.44
東南アジア		0.80	0.40	0.37	0.04	0.02	0.16	0.67	0.30					0.36
その他		1.90	0.51	0.69	0.29	0.41	0.20	0.95	0.51	0.39	0.29	1.26	1.11	0.71
交通機関別		4月	5月	6月	7月	8月	9月	10月	11月	12月	1月	2月	3月	計
人数		鉄道	10,922	10,562	9,990	8,144	11,268	9,996	8,920	11,141	14,614	14,857	17,819	21,677
	観光バス	19,277	16,206	16,443	12,044	11,726	18,897	20,086	24,099	12,571	10,297	15,720	15,547	192,913
	自家用車	46,476	53,178	39,346	48,367	86,128	51,224	51,867	61,815	47,988	40,742	41,243	64,158	632,532
	バイク等	1,801	1,360	1,642	184	246	263	346	1,058	32	19	29	2,166	9,146
	合計	78,476	81,306	67,421	68,739	109,368	80,380	81,219	98,113	75,205	65,915	74,811	103,548	984,501
割合	鉄道	13.92	12.99	14.82	11.85	10.30	12.44	10.98	11.36	19.43	22.54	23.82	20.93	15.23
	観光バス	24.56	19.93	24.39	17.52	10.72	23.51	24.73	24.56	16.72	15.62	21.01	15.01	19.60
	自家用車	59.22	65.40	58.36	70.36	78.75	63.73	63.86	63.00	63.81	61.81	55.13	61.96	64.25
	バイク等	2.29	1.67	2.44	0.27	0.22	0.33	0.43	1.08	0.04	0.03	0.04	2.09	0.93

【表4-3】  
3月 年度別推移

方面別		平成19年度	平成20年度	平成21年度	平成22年度	平成23年度	平成24年度	平成25年度	平成26年度
人数	岐阜	24,619	22,831	17,970	19,405	20,885	20,059	20,139	18,789
	愛知	37,211	35,059	28,442	28,187	30,245	31,511	33,913	34,897
	三重	4,029	3,349	3,004	2,886	3,247	3,701	3,422	3,797
	長野	1,676	1,609	1,380	1,294	1,505	1,491	1,360	1,550
	静岡	2,167	2,266	3,176	2,284	2,352	2,024	1,928	1,916
	北陸	3,776	3,962	4,866	3,365	3,675	3,919	5,632	5,211
	関東	10,100	9,790	14,087	6,020	12,758	11,945	10,176	7,607
	関西	17,720	17,197	16,107	14,923	16,577	21,919	19,249	22,931
	中国・四国	2,251	2,165	2,397	1,505	1,250	1,520	1,433	1,307
	九州・沖縄	1,668	1,410	1,077	480	820	1,513	1,190	608
	東北・北海道	473	567	1,322	517	685	512	589	564
	欧米	189	115	105	79	29	49	66	132
	韓国	194	29	325	196	122	98	128	437
	台湾	644	95	645	491	72	140	207	934
	中国								393
	香港	85	62	245	245	83	348	434	1,153
	東南アジア								172
	その他	198	138	402	146	299	413	1,475	1,150
合計	107,000	100,644	95,550	82,023	94,604	101,162	101,341	103,548	
割合	岐阜	23.01	22.68	18.81	23.66	22.08	19.83	19.87	18.15
	愛知	34.78	34.83	29.77	34.36	31.97	31.15	33.46	33.70
	三重	3.77	3.33	3.14	3.52	3.43	3.66	3.38	3.67
	長野	1.57	1.60	1.44	1.58	1.59	1.47	1.34	1.50
	静岡	2.03	2.25	3.32	2.78	2.49	2.00	1.90	1.85
	北陸	3.53	3.94	5.09	4.10	3.88	3.87	5.56	5.03
	関東	9.44	9.73	14.74	7.34	13.49	11.81	10.04	7.35
	関西	16.56	17.09	16.86	18.19	17.52	21.67	18.99	22.15
	中国・四国	2.10	2.15	2.51	1.83	1.32	1.50	1.41	1.26
	九州・沖縄	1.56	1.40	1.13	0.59	0.87	1.50	1.17	0.59
	東北・北海道	0.44	0.56	1.38	0.63	0.72	0.51	0.58	0.54
	欧米	0.18	0.11	0.11	0.10	0.03	0.05	0.07	0.13
	韓国	0.18	0.03	0.34	0.24	0.13	0.10	0.13	0.42
	台湾	0.60	0.09	0.68	0.60	0.08	0.14	0.20	0.90
	中国								0.38
	香港	0.08	0.06	0.26	0.30	0.09	0.34	0.43	1.11
	東南アジア								0.17
	その他	0.19	0.14	0.42	0.18	0.32	0.41	1.46	1.11
交通機関別		平成19年度	平成20年度	平成21年度	平成22年度	平成23年度	平成24年度	平成25年度	平成26年度
人数	鉄道	18,859	18,271	22,760	13,888	16,413	17,860	20,674	21,677
	観光バス	20,808	17,025	20,753	12,187	17,190	21,782	19,480	15,547
	自家用車	65,958	64,492	50,374	54,310	59,622	60,874	60,591	64,158
	バイク等	1,375	856	1,663	1,638	1,379	646	596	2,166
	合計	107,000	100,644	95,550	82,023	94,604	101,162	101,341	103,548
割合	鉄道	17.63	18.15	23.82	16.93	17.35	17.65	20.40	20.93
	観光バス	19.45	16.92	21.72	14.86	18.17	21.53	19.22	15.01
	自家用車	61.64	64.08	52.72	66.21	63.02	60.17	59.79	61.96
	バイク等	1.29	0.85	1.74	2.00	1.46	0.64	0.59	2.09

【表5】

## 平成26 - 25年度比較表

平成26年度 集計表

月別方面・交通機関	4月	5月	6月	7月	8月	9月	10月	11月	12月	1月	2月	3月	合計	構成比(%)
岐阜	14,080	14,690	13,071	12,228	16,761	11,611	14,599	18,082	17,766	14,918	15,078	18,789	181,673	18.5
愛知	23,218	22,456	19,231	20,610	34,197	21,639	21,558	26,205	25,171	22,372	23,432	34,897	294,986	30.0
三重	2,218	2,718	2,079	2,593	4,015	3,316	2,199	3,518	2,448	2,050	2,386	3,797	33,337	3.4
長野	1,114	1,324	1,117	979	1,291	1,108	1,109	1,870	1,154	876	882	1,550	14,374	1.5
静岡	1,908	2,206	1,476	1,613	3,288	1,978	1,782	2,327	1,479	1,088	1,378	1,916	22,439	2.3
北陸	3,051	3,744	3,531	3,361	5,427	4,152	5,072	10,952	4,231	2,039	2,498	5,211	53,269	5.4
関東	11,316	9,962	7,424	8,661	18,515	11,077	11,732	11,793	6,545	5,773	5,251	7,607	115,656	11.7
関西	13,403	15,804	14,677	13,922	21,187	18,405	14,397	17,131	11,341	12,549	15,759	22,931	191,506	19.5
中国・四国	1,406	1,946	1,479	1,948	2,052	3,215	2,136	2,196	870	783	1,020	1,307	20,358	2.1
九州・沖縄	481	684	358	328	523	1,011	1,595	576	437	463	568	608	7,632	0.8
東北・北海道	657	1,065	911	805	608	1,148	840	769	280	216	249	564	8,112	0.8
欧米	312	84	63	53	116	159	238	63	175	88	35	132	1,518	0.2
韓国	144	238	261	267	166	395	727	384	187	373	359	437	3,938	0.4
台湾	2,211	3,211	632	541	288	322	972	373	770	864	2,146	934	13,264	1.3
中国	760	297	267	295	373	408	676	676	921	649	1,826	393	7,541	0.8
香港	76	137	132	309	89	151	272	402	583	469	586	1,153	4,359	0.4
東南アジア	631	325	247	28	22	128	541	294	552	155	414	172	3,509	0.4
その他	1,490	415	465	198	450	157	774	502	295	190	944	1,150	7,030	0.7
合計	78,476	81,306	67,421	68,739	109,368	80,380	81,219	98,113	75,205	65,915	74,811	103,548	984,501	100
鉄道	10,922	10,562	9,990	8,144	11,268	9,996	8,920	11,141	14,614	14,857	17,819	21,677	149,910	15.2
観光バス	19,277	16,206	16,443	12,044	11,726	18,897	20,086	24,099	12,571	10,297	15,720	15,547	192,913	19.6
自家用車	46,476	53,178	39,346	48,367	86,128	51,224	51,867	61,815	47,988	40,742	41,243	64,158	632,532	64.2
バイク等	1,801	1,360	1,642	184	246	263	346	1,058	32	19	29	2,166	9,146	0.9
合計	78,476	81,306	67,421	68,739	109,368	80,380	81,219	98,113	75,205	65,915	74,811	103,548	984,501	100

平成25年度 集計表

月別方面・交通機関	4月	5月	6月	7月	8月	9月	10月	11月	12月	1月	2月	3月	合計	構成比(%)
岐阜	14,485	14,182	13,614	13,450	18,245	13,473	14,688	16,385	19,349	16,208	15,636	20,139	189,854	18.7
愛知	22,163	21,690	19,344	18,146	34,486	21,792	21,875	24,140	26,061	23,760	21,944	33,913	289,314	28.4
三重	2,190	2,442	2,087	2,571	3,644	2,363	2,992	4,774	2,490	1,744	2,052	3,422	32,771	3.2
長野	939	925	1,029	916	1,054	1,178	1,497	1,614	1,113	816	724	1,360	13,165	1.3
静岡	1,803	1,887	1,771	1,632	2,882	3,506	2,670	2,535	1,441	1,391	1,558	1,928	25,004	2.5
北陸	3,114	3,545	3,931	3,720	5,650	4,318	5,339	4,634	3,502	2,015	2,480	5,632	47,880	4.7
関東	13,725	12,562	7,058	10,695	20,323	11,829	13,656	19,206	9,832	8,228	9,986	10,176	147,276	14.5
関西	14,509	14,886	13,266	15,562	23,486	19,365	17,045	21,000	12,605	11,996	14,772	19,249	197,741	19.4
中国・四国	1,914	2,113	2,394	3,910	2,852	3,109	3,790	3,068	1,245	625	816	1,433	27,269	2.7
九州・沖縄	562	772	854	1,045	772	934	1,435	763	418	583	1,089	1,190	10,417	1.0
東北・北海道	929	765	565	844	523	1,085	933	814	340	173	278	589	7,838	0.8
欧米	146	52	25	98	63	44	461	669	266	28	22	66	1,940	0.2
韓国	304	340	151	162	191	346	221	125	116	243	283	128	2,610	0.3
台湾	1,218	1,622	1,035	462	209	475	1,854	1,400	954	517	954	207	10,907	1.1
中国・香港	498	341	262	325	391	222	618	623	602	575	742	434	5,633	0.6
その他	681	380	314	190	351	121	439	924	603	1,020	1,791	1,475	8,289	0.8
合計	79,180	78,504	67,700	73,728	115,122	84,160	89,513	102,674	80,937	69,922	75,127	101,341	1,017,908	100
鉄道	10,777	11,184	9,183	8,384	11,263	9,825	10,055	11,704	13,569	14,283	17,721	20,674	148,622	14.6
観光バス	18,375	15,703	15,739	16,542	13,440	19,630	22,985	28,233	14,467	13,457	18,735	19,480	216,786	21.3
自家用車	48,887	50,602	41,468	48,184	89,338	53,709	55,476	61,435	52,138	41,381	36,690	60,591	639,899	62.9
バイク等	1,141	1,015	1,310	618	1,081	996	997	1,302	763	801	1,981	596	12,601	1.2
合計	79,180	78,504	67,700	73,728	115,122	84,160	89,513	102,674	80,937	69,922	75,127	101,341	1,017,908	100

平成26-25年度比較表 (差)

月別方面・交通機関	4月	5月	6月	7月	8月	9月	10月	11月	12月	1月	2月	3月	合計	前年比(%)
岐阜	-405	508	-543	-1,222	-1,484	-1,862	-89	1,697	-1,583	-1,290	-558	-1,350	-8,181	-4.3
愛知	1,055	766	-113	2,464	-289	-153	-317	2,065	-890	-1,388	1,488	984	5,672	2.0
三重	28	276	-8	22	371	953	-793	-1,256	-42	306	334	375	566	1.7
長野	175	399	88	63	237	-70	-388	256	41	60	158	190	1,209	9.2
静岡	105	319	-295	-19	406	-1,528	-888	-208	38	-303	-180	-12	-2,565	-10.3
北陸	-63	199	-400	-359	-223	-166	-267	6,318	729	24	18	-421	5,389	11.3
関東	-2,409	-2,600	366	-2,034	-1,808	-752	-1,924	-7,413	-3,287	-2,455	-4,735	-2,569	-31,620	-21.5
関西	-1,106	918	1,411	-1,640	-2,299	-960	-2,648	-3,869	-1,264	553	987	3,682	-6,235	-3.2
中国・四国	-508	-167	-915	-1,962	-800	106	-1,654	-872	-375	158	204	-126	-6,911	-25.3
九州・沖縄	-81	-88	-496	-717	-249	77	160	-187	19	-120	-521	-582	-2,785	-26.7
東北・北海道	-272	300	346	-39	85	63	-93	-45	-60	43	-29	-25	274	3.5
欧米	166	32	38	-45	53	115	-223	-606	-91	60	13	66	-422	-21.8
韓国	-160	-102	110	105	-25	49	506	259	71	130	76	309	1,328	50.9
台湾	993	1,589	-403	79	79	-153	-882	-1,027	-184	347	1,192	727	2,357	21.6
中国・香港	338	93	137	279	71	337	330	455	902	543	1,670	1,112	6,267	491.9
その他	1,440	360	398	36	121	164	876	-128	244	-675	-433	-153	2,250	47.1
合計	-704	2,802	-279	-4,989	-5,754	-3,780	-8,294	-4,561	-5,732	-4,007	-316	2,207	-33,407	-3.3
鉄道	145	-622	807	-240	5	171	-1,135	-563	1,045	574	98	1,003	1,288	0.9
観光バス	902	503	704	-4,498	-1,714	-733	-2,899	-4,134	-1,896	-3,160	-3,015	-3,933	-23,873	-11.0
自家用車	-2,411	2,576	-2,122	183	-3,210	-2,485	-3,609	380	-4,150	-639	4,553	3,567	-7,367	-1.2
バイク等	660	345	332	-434	-835	-733	-651	-244	-731	-782	-1,952	1,570	-3,455	-27.4
合計	-704	2,802	-279	-4,989	-5,754	-3,780	-8,294	-4,561	-5,732	-4,007	-316	2,207	-33,407	-3.3

アジアのみ  
外国人全体 9,952  
11,780