



市職員  
による

# 出前講座 のご案内



行政の取り組みをもっと知りたい  
よく分からないという声にお応えするため  
市職員を講師として派遣します

お気軽にご利用ください



## 対象となる会合

市内に在住・在勤・在学  
する参加者がおおむね  
5人以上の会合。

## 時間

10時～21時まで  
の間で、  
2時間以内。

## 会場

会場は市内に限り  
ます。会場の確保や  
準備は、申込者で  
お願いします。

## 経費

職員の派遣は無料ですが、  
会場使用料や講座に係る  
資材や材料代などが  
発生する場合、経費は  
申込者負担となります。

## 講座内容

講座内容は、左ページの  
「おしながき」の通りですが、  
一覧に無い内容でも  
相談に応じます。

## 申込方法

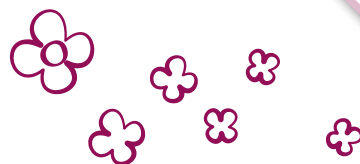
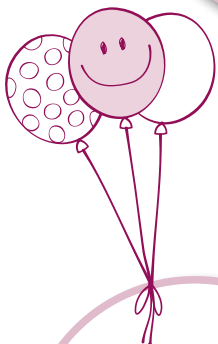
開催希望日のおおむね  
2週間前までに、  
秘書広報課へ電話で  
お申し込みください。

## 実施までの流れ

秘書広報課へ申し込まれると、  
申込者や開催希望日、会場、人数、  
講座の内容、連絡先などを職員が伺います。  
その後、秘書広報課で、希望される  
講座の講師となる職員を調整し、  
申込者に紹介します。  
開催前に、講師となる職員と  
打ち合わせを行って  
調整していきます。

## 申込・問合せ先

秘書広報課  
☎ 24-2222  
内線 263



# お し な が き

分類	番号	講座名	内 容	担 当
すいせいか	1	下呂市医療ビジョン	市の地域医療確保に向けた具体的指針について	健康医療課
	2	報告!市民の健康実態	各地域の健診結果、医療費など実態を説明	健康医療課
	3	特定健康診査でわかること(地域版・事業所版)	検査のデータが示す健康状態を学びます	健康医療課
	4	8人に1人が慢性腎臓病!	大切な腎臓を守るための生活について	健康医療課
	5	あなたも糖尿病予備軍?	糖尿病を予防する生活について学びます	健康医療課
	6	あなたは大丈夫? メタボリックシンドローム	メタボリックシンドロームとその解消法を学びます	健康医療課
	7	子どもの病気Q&A	子どもがかかりやすい病気とその対応	健康医療課
	8	親子で学ぼう、食育の楽しさ	安全で子どもの成長を助ける食事を親子で学びます	健康医療課
	9	福祉のまちづくり	生活保護と障がい福祉	社会福祉課
	10	介護保険制度	介護保険の制度説明	高齢福祉課
	11	元気なうちから「介護予防」	いきいきと生活するための工夫	高齢福祉課
	12	認知症を理解しよう(認知症サポーター講座)	病気の正しい知識や予防方法など	高齢福祉課
	13	成年後見制度	成年後見制度について	高齢福祉課
	14	子ども・子育ての新しい仕組み	子ども・子育ての制度について	児童福祉課
	15	国民健康保険・後期高齢者医療制度	国民健康保険・後期高齢者医療制度の概要説明	市民課
	16	マイナンバー 社会保障・税番号制度	国民一人ひとりに付番される個人番号とその利用について	総務課
あんしん	17	地域で行う避難所運営	避難所運営ゲーム(HUG)を使って避難所運営について学ぶ	危機管理課
	18	防火・防災講座	自分の命と地域を守る日ごろの備え	危機管理課・各消防署
	19	救急救命講習会	応急手当の基礎知識や技術の習得・AEDの使用法	各消防署
	20	普通救命講習会(3時間コース・修了証交付)	応急手当の重要性・心肺蘇生法・AEDの使用法	各消防署
まちづくり	21	第二次総合計画	第二次総合計画の内容説明	企画課
	22	下呂市の地方創生を考えよう	下呂市まち・ひと・しごと創生総合戦略について	企画課
	23	男女共同参画社会に向けて	男女共同参画プランの説明	市民活動推進課
	24	たのしく学ぶ「選挙制度」	わかりやすく選挙制度を解説	総務課
	25	待ったなし!行政改革	行財政改革への取り組み	総務課
	26	これからの財政運営	予算・決算について	財務課
	27	指定管理者制度って何?	制度の説明と市の指定管理施設	財務課
	28	市税について知ろう	市税についての知識を深めます	税務課
	29	知っていますか 議会の仕組み	議会の役割と仕組み	議会総務課
やまのいき	30	ごみ分別・減量とリサイクル	ごみの分け方と出し方、ごみ減量とリサイクルの説明	環境課
	31	地球温暖化防止	地球温暖化の現状と温暖化防止活動について	環境課
	32	私たちの出すごみの行方	下呂市クリーンセンターについて	環境施設課
いっしょに	33	美しい景観のまちづくり	景観行政団体・計画・推進地区の指定について	建築課
	34	住宅・建築物の耐震診断・木造住宅耐震補強工事	耐震診断・耐震補強工事の助成制度について	建築課
	35	空き家対策	空き家の現状と対策について	建築課
	36	安全でおいしい水の供給	水道事業の役割と現状	上下水道課
	37	快適な生活に下水道	下水道の役割	上下水道課
しゅわん	38	防ごう鳥獣害被害	農作物への被害防止対策について	農務課
	39	食と農のつながり	地域農業の現状・地域農業を支える消費活動・農産物の安心安全	農務課
	40	集楽営農の仕組みと作り方	集楽営農で始める地域の活性化について	農務課
	41	下呂市の森づくり	下呂市の山の現状と支援策について	林務課
	42	地域資源発掘講座	地域おこしの観光資源につながる自慢の種を見つけます	観光課
	43	観光プランづくり講座	風景・食・温泉を結んで楽しめる観光旅行プランをつくります。旅行の計画に役立ちます	観光課
	44	下呂市の企業支援制度	融資制度や人材育成支援事業など	商工課
	45	消費生活講座・あなたも狙われている悪徳商法	悪徳商法の手口や実例とその対処方法	商工課

※上記一覧に無い内容でもご相談に応じますので、お気軽にご連絡ください。