

下呂温泉宿泊調査表

【表1-1】

	平成19年度	平成20年度	平成21年度	平成22年度	平成23年度	平成24年度	平成25年度	平成26年度	平成27年度	平成28年度	平成29年度	平成30年度	令和元年	前年対比(人)	(%)	累計比較(人)	(%)
4月	85,826	84,065	75,067	72,917	63,003	79,903	79,180	78,476	80,392	87,844	82,764	90,770	90,662	-108	-0.12	-108	-0.12
5月	90,327	87,129	83,679	79,857	79,947	76,928	78,504	81,306	83,673	87,782	82,389	87,019					
6月	78,805	75,079	68,491	63,562	71,471	71,602	67,700	67,421	66,780	72,084	67,363	75,642					
7月	81,842	80,447	75,723	70,499	77,779	75,623	73,728	68,739	73,654	77,308	85,788	66,698					
8月	121,851	116,793	111,057	113,098	116,605	113,346	115,122	109,368	112,830	115,046	123,238	110,295					
9月	91,649	86,523	83,555	76,918	78,874	79,548	84,160	80,380	86,432	81,323	87,286	81,312					
10月	104,862	100,725	90,775	91,436	97,963	99,096	89,513	81,219	96,141	93,322	99,774	94,687					
11月	114,691	110,910	101,232	101,402	103,132	97,127	102,674	98,113	100,087	96,475	105,232	101,277					
12月	90,479	83,216	78,493	75,837	77,309	78,955	80,937	75,205	83,797	81,880	89,672	92,148					
1月	80,172	72,024	68,788	65,294	69,059	68,771	69,922	65,915	74,005	74,180	80,463	81,468					
2月	81,716	77,740	75,958	72,526	73,615	73,215	75,127	74,811	80,577	75,391	86,821	88,739					
3月	107,000	100,644	95,550	82,023	94,604	101,162	101,341	103,548	104,202	105,608	113,614	110,008					
合計	1,129,220	1,075,295	1,008,368	965,369	1,003,361	1,015,276	1,017,908	984,501	1,042,570	1,048,243	1,104,404	1,080,063	90,662	-108	-0.12		-0.12
岐阜	225,097	210,751	186,430	179,825	194,997	193,366	189,854	181,673	167,473	168,997	184,864	176,421	12,145	4月	(人)	1月~4月	(人)
愛知	365,989	339,039	297,077	295,579	297,330	286,688	289,314	294,986	308,067	307,407	334,962	317,547	24,476	平成19年	85,827	平成19年	347,430
三重	35,587	34,525	31,786	29,748	31,267	33,270	32,771	33,337	33,903	33,684	37,848	33,837	2,837	平成20年	84,065	平成20年	352,953
長野	13,769	14,715	14,633	13,794	15,823	14,531	13,165	14,374	14,595	16,117	14,768	12,467	833	平成21年	75,067	平成21年	325,475
静岡	26,085	29,292	34,318	21,927	26,460	24,328	25,004	22,439	27,300	31,170	24,350	24,221	1,862	平成22年	72,917	平成22年	313,213
北陸	44,053	56,900	51,755	51,044	49,204	47,601	47,880	53,269	45,473	48,933	47,469	45,536	3,635	平成23年	63,003	平成23年	282,846
関東	136,005	146,281	152,612	126,147	152,619	144,968	147,276	115,656	121,267	124,416	133,830	129,098	13,062	平成24年	79,903	平成24年	317,181
関西	219,435	182,116	169,291	183,787	187,062	208,775	197,741	191,506	191,712	184,908	172,981	167,279	12,703	平成25年	79,180	平成25年	322,328
中国・四国	25,274	25,466	25,558	20,841	23,578	28,873	27,269	20,358	21,286	23,765	20,361	18,022	2,126	平成26年	78,476	平成26年	324,866
九州・沖縄	14,146	14,227	11,648	8,269	8,405	9,402	10,417	7,632	9,316	10,758	12,506	14,634	825	平成27年	80,392	平成27年	324,666
東北・北海道	7,422	9,704	14,596	10,588	8,336	9,333	7,838	8,112	7,231	8,730	9,285	10,575	1,021	平成28年	87,844	平成28年	346,628
アメリカ	1,494	1,479	1,181	813	671	586	1,940	1,518	2,947	1,479	1,620	1,800	346	平成29年	82,764	平成29年	337,943
ヨーロッパ										1,780	3,011	1,847	568	平成30年	90,770	平成30年	371,668
韓国	4,061	2,262	3,669	5,711	965	1,803	2,610	3,938	12,051	10,839	17,522	24,020	2,229	令和元年	90,662	平成31年	370,877
台湾	7,731	5,131	7,271	9,864	2,854	5,431	10,907	13,264	22,788	21,463	20,279	25,380	3,139				
中国	1,115	1,454	2,730	5,504	1,868	3,053	5,633	7,541	18,643	15,800	24,305	35,350	2,743				
香港								4,359	16,095	19,955	22,515	23,520	2,147				
オーストラリア											700	913	1,037	174			
ニュージーランド																	
タイ										3,542	4,329	4,875	1,352				
シンガポール										1,235	1,379	1,856	175				
マレーシア										2,374	1,785	2,431	542				
東南アジア								3,509	6,521	1,971	1,340	506	201				
イスラエル・中東										255	436	475	215				
その他	1,957	1,953	3,813	1,928	1,922	3,268	8,289	7,030	15,902	7,965	11,746	7,329	1,306				
合計	1,129,220	1,075,295	1,008,368	965,369	1,003,361	1,015,276	1,017,908	984,501	1,042,570	1,048,243	1,104,404	1,080,063	90,662				
内インバウンド計	16,358	12,279	18,664	23,820	8,280	14,141	29,379	41,159	94,947	89,358	111,180	130,426	15,137				
インバウンド率	1.4	1.1	1.9	2.5	0.8	1.4	2.9	4.2	9.1	8.5	10.1	12.1	16.7				
鉄道	176,637	162,770	159,222	141,628	132,972	142,064	148,622	149,910	171,553	173,716	189,461	181,644	15,907				
観光バス	263,035	237,093	243,272	203,018	231,116	225,058	216,786	192,913	188,322	190,101	186,329	182,045	19,133				
自家用車	670,172	653,854	589,009	592,563	621,027	635,002	639,899	632,532	668,706	668,121	698,316	682,089	52,493				
その他	19,376	21,578	16,865	28,160	18,246	13,152	12,601	9,146	13,989	16,305	30,298	34,285	3,129				
合計	1,129,220	1,075,295	1,008,368	965,369	1,003,361	1,015,276	1,017,908	984,501	1,042,570	1,048,243	1,104,404	1,080,063	90,662				

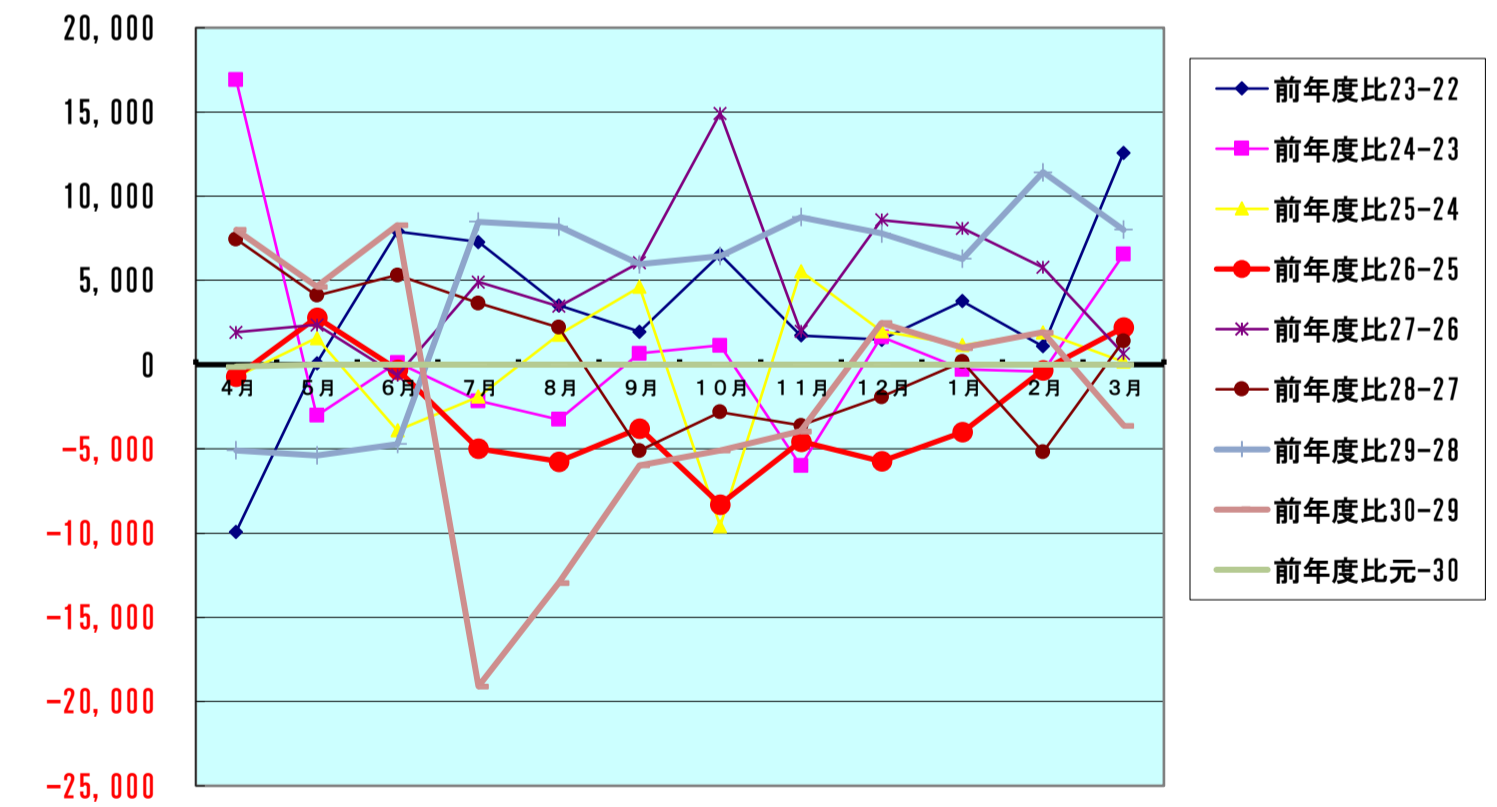
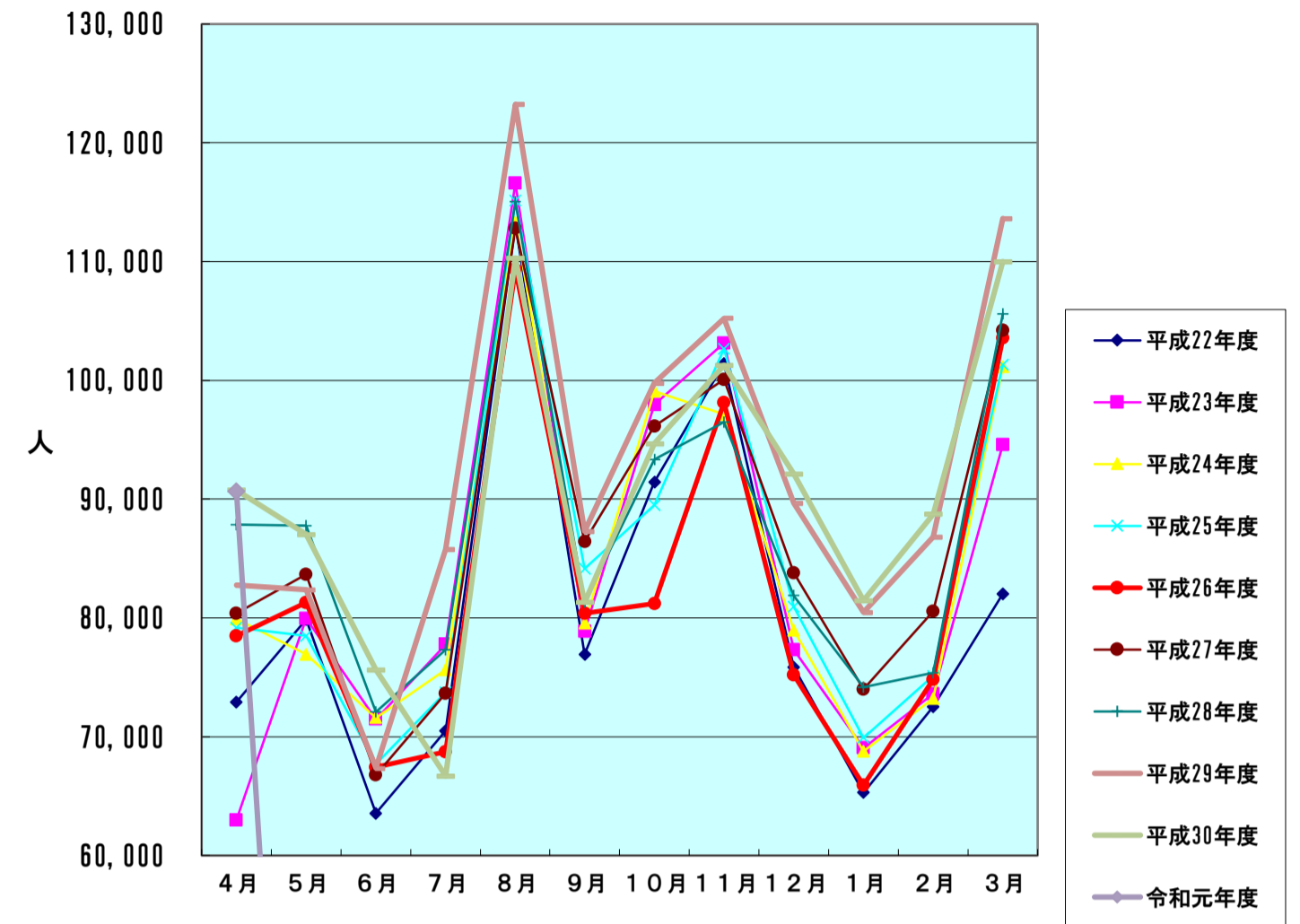
【表2】 男女別宿泊者数(推計値) 平成31年4月分

項目	大人		小人	計(人)	全体割合(%)	項目毎の男女比(%)			
	男	女				男	女	小人	
申込形態	業者扱い	12,812	13,122	1,239	27,173	29.97	47.15	48.29	4.56
	ネットAGT	16,025	15,567	1,495	33,087	36.49	48.43	47.05	4.52
	自社HP	3,599	4,198	644	8,441	9.31	42.64	49.73	7.63
	直接申込	8,723	9,115	648	18,486	20.39	47.19	49.31	3.51
	寮・保養所	1,568	1,696	211	3,475	3.83	45.12	48.81	6.07
	計	42,727	43,698	4,237	90,662	100	47.13	48.20	4.67
方面別	岐阜	5,608	5,771	766	12,145	13.40	46.18	47.52	6.31
	愛知	11,469	11,755	1,252	24,476	27.00	46.86	48.03	5.12
	三重	1,280	1,356	201	2,837	3.13	45.12	47.80	7.08
	長野	388	395	50	833	0.92	46.58	47.42	6.00
	静岡	878	902	82	1,862	2.05	47.15	48.44	4.40
	北陸	1,633	1,732	270	3,635	4.01	44.92	47.65	7.43
	関東	6,101	6,614	347	13,062	14.41	46.71	50.64	2.66
	関西	5,827	6,112	764	12,703	14.01	45.87	48.11	6.01
	中国・四国	912	1,151	63	2,126	2.34	42.90	54.14	2.96
	九州・沖縄	358	454	13	825	0.91	43.39	55.03	1.58
	東北・北海道	529	486	6	1,021	1.13	51.81	47.60	0.59
	アメリカ	180	165	1	346	0.38	52.02	47.69	0.29
	ヨーロッパ	303	265	0	568	0.63	53.35	46.65	0.00
	韓国	1,011	1,186	32	2,229	2.46	45.36	53.21	1.44
	台湾	1,696	1,375	68	3,139	3.46	54.03	43.80	2.17
	中国	1,356	1,346	41	2,743	3.03	49.43	49.07	1.49
	香港	1,016	973	158	2,147	2.37	47.32	45.32	7.36
	オーストラリア・ニュージーランド	84	90	0	174	0.19	48.28	51.72	0.00
	タイ	667	635	50	1,352	1.49	49.33	46.97	3.70
	シンガポール	89	81	5	175	0.19	50.86	46.29	2.86
	マレーシア	209	304	29	542	0.60	38.56	56.09	5.35
	東南アジア	99	99	3	201	0.22	49.25	49.25	1.49
	イスラエル・中東	94	121	0	215	0.24	0.00	0.00	0.00
	その他	940	330	36	1,306	1.44	71.98	25.27	2.76
計	42,727	43,698	4,237	90,662	100	47.13	48.20	4.67	
交通手段別	鉄道	7,047	8,342	518	15,907	17.55	44.30	52.44	3.26
	観光バス	9,201	9,752	180	19,133	21.10	48.09	50.97	0.94
	自家用車	24,690	24,315	3,488	52,493	57.90	47.03	46.32	6.64
	バイク等	1,789	1,289	51	3,129	3.45	57.17	41.20	1.63
	計	42,727	43,698	4,237	90,662	100	47.13	48.20	4.67

旅館の日帰り利用者数 10,981 人

【表3】
宿泊客数対比表

	平成22年度	平成23年度	平成24年度	平成25年度	平成26年度	平成27年度	平成28年度	平成29年度	平成30年度	令和元年度
4月	72,917	63,003	79,903	79,180	78,476	80,392	87,844	82,764	90,770	90,662
5月	79,857	79,947	76,928	78,504	81,306	83,673	87,782	82,389	87,019	0
6月	63,562	71,471	71,602	67,700	67,421	66,780	72,084	67,363	75,642	0
7月	70,499	77,779	75,623	73,728	68,739	73,654	77,308	85,788	66,698	0
8月	113,098	116,605	113,346	115,122	109,368	112,830	115,046	123,238	110,295	0
9月	76,918	78,874	79,548	84,160	80,380	86,432	81,323	87,286	81,312	0
10月	91,436	97,963	99,096	89,513	81,219	96,141	93,322	99,774	94,687	0
11月	101,402	103,132	97,127	102,674	98,113	100,087	96,475	105,232	101,277	0
12月	75,837	77,309	78,955	80,937	75,205	83,797	81,880	89,672	92,148	0
1月	65,294	69,059	68,771	69,922	65,915	74,005	74,180	80,463	81,468	0
2月	72,526	73,615	73,215	75,127	74,811	80,577	75,391	86,821	88,739	0
3月	82,023	94,604	101,162	101,341	103,548	104,202	105,608	113,614	110,008	0
合計	965,369	1,003,361	1,015,276	1,017,908	984,501	1,042,570	1,048,243	1,104,404	1,080,063	90,662
	前年度比23-22	前年度比24-23	前年度比25-24	前年度比26-25	前年度比27-26	前年度比28-27	前年度比29-28	前年度比30-29	前年度比元-30	
4月	-9,914	16,900	-723	-704	1,916	7,452	-5,080	8,006	-108	
5月	90	-3,019	1,576	2,802	2,367	4,109	-5,393	4,630		
6月	7,909	131	-3,902	-279	-641	5,304	-4,721	8,279		
7月	7,280	-2,156	-1,895	-4,989	4,915	3,654	8,480	-19,090		
8月	3,507	-3,259	1,776	-5,754	3,462	2,216	8,192	-12,943		
9月	1,956	674	4,612	-3,780	6,052	-5,109	5,963	-5,974		
10月	6,527	1,133	-9,583	-8,294	14,922	-2,819	6,452	-5,087		
11月	1,730	-6,005	5,547	-4,561	1,974	-3,612	8,757	-3,955		
12月	1,472	1,646	1,982	-5,732	8,592	-1,917	7,792	2,476		
1月	3,765	-288	1,151	-4,007	8,090	175	6,283	1,005		
2月	1,089	-400	1,912	-316	5,766	-5,186	11,430	1,918		
3月	12,581	6,558	179	2,207	654	1,406	8,006	-3,606		
合計	37,992	11,915	2,632	-33,407	58,069	5,673	56,161	-24,341	-108	



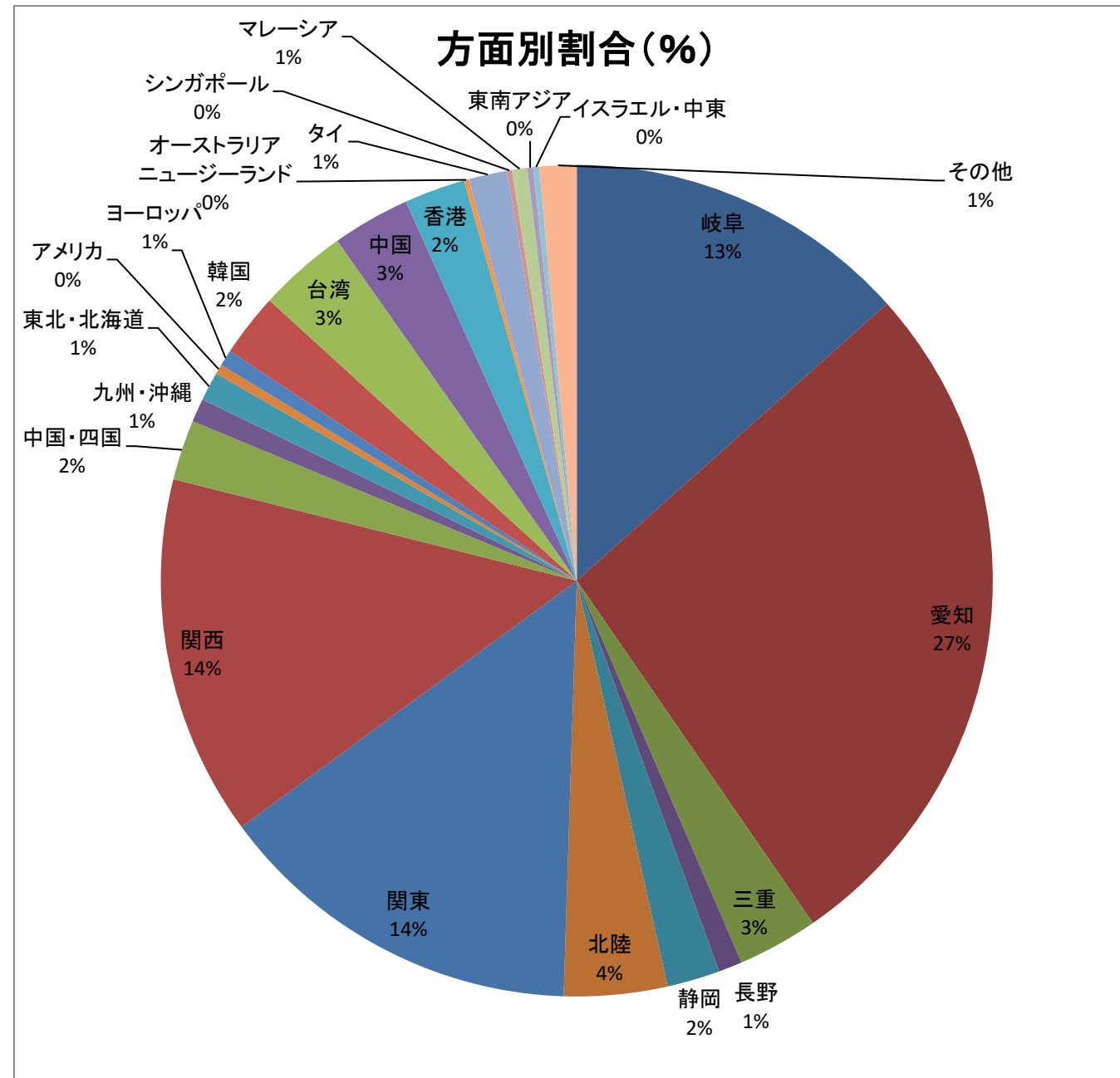
【表4-1】

方面・交通機関別宿泊者数

【平成31年4月】

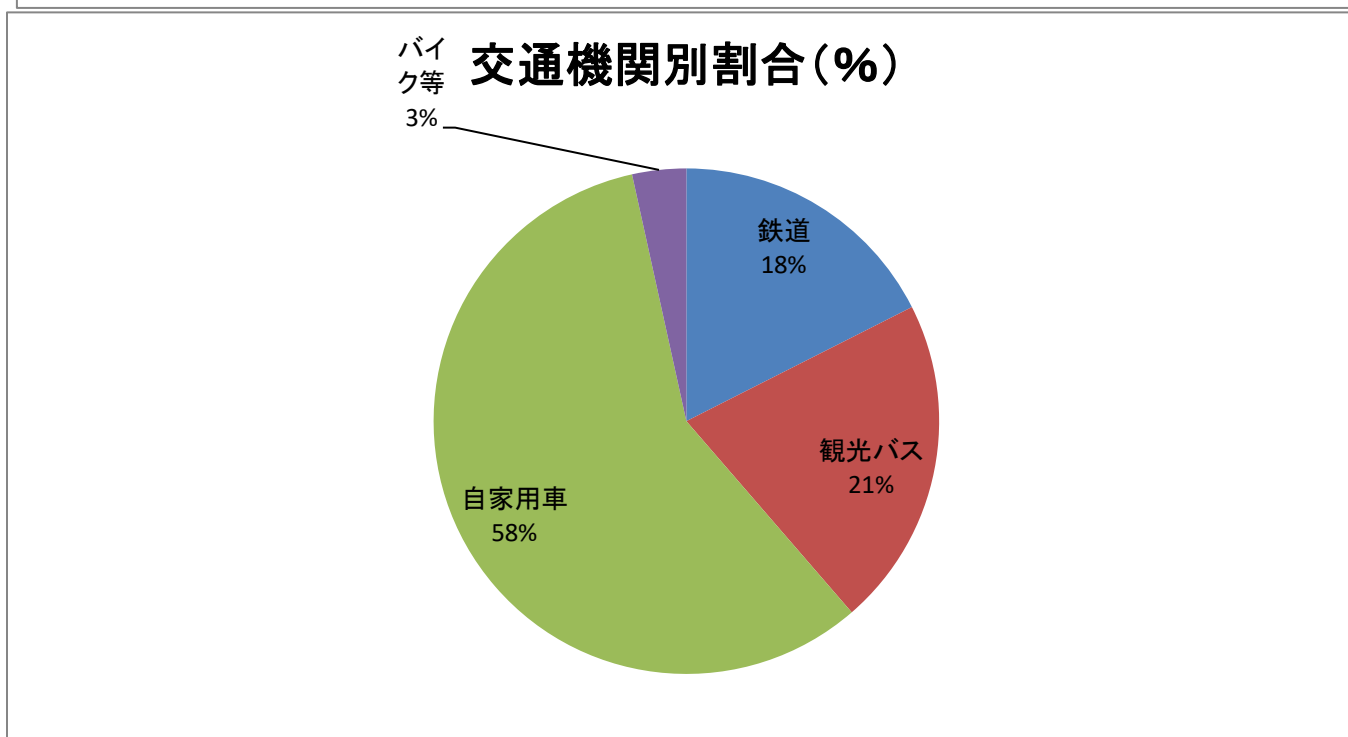
方面別宿泊数

月別方面	人数	割合(%)
岐阜	12,145	13.40
愛知	24,476	27.00
三重	2,837	3.13
長野	833	0.92
静岡	1,862	2.05
北陸	3,635	4.01
関東	13,062	14.41
関西	12,703	14.01
中国・四国	2,126	2.34
九州・沖縄	825	0.91
東北・北海道	1,021	1.13
アメリカ	346	0.38
ヨーロッパ	568	0.63
韓国	2,229	2.46
台湾	3,139	3.46
中国	2,743	3.03
香港	2,147	2.37
オーストラリア ニュージーランド	174	0.19
タイ	1,352	1.49
シンガポール	175	0.19
マレーシア	542	0.60
東南アジア	201	0.22
イスラエル・中東	215	0.24
その他	1,306	1.44
合計	90,662	100.00



交通機関別宿泊数

交通機関	人数	割合(%)
鉄道	15,907	17.55
観光バス	19,133	21.10
自家用車	52,493	57.90
バイク等	3,129	3.45
合計	90,662	100.00



【表4-2】 令和元年度 月別推移

方面別	4月	5月	6月	7月	8月	9月	10月	11月	12月	1月	2月	3月	計
人数	岐阜	12,145											12,145
	愛知	24,476											24,476
	三重	2,837											2,837
	長野	833											833
	静岡	1,862											1,862
	北陸	3,635											3,635
	関東	13,062											13,062
	関西	12,703											12,703
	中国・四国	2,126											2,126
	九州・沖縄	825											825
	東北・北海道	1,021											1,021
	アメリカ	346											346
	ヨーロッパ	568											568
	韓国	2,229											2,229
	台湾	3,139											3,139
	中国	2,743											2,743
	香港	2,147											2,147
	オーストラリア・ニュージーランド	174											174
	タイ	1,352											1,352
	シンガポール	175											175
マレーシア	542											542	
東南アジア	201											201	
イスラエル・中東	215											215	
その他	1,306											1,306	
合計	90,662												90,662
割合	岐阜	13.40											13.40
	愛知	27.00											27.00
	三重	3.13											3.13
	長野	0.92											0.92
	静岡	2.05											2.05
	北陸	4.01											4.01
	関東	14.41											14.41
	関西	14.01											14.01
	中国・四国	2.34											2.34
	九州・沖縄	0.91											0.91
	東北・北海道	1.13											1.13
	アメリカ	0.38											0.38
	ヨーロッパ	0.63											0.63
	韓国	2.46											2.46
	台湾	3.46											3.46
	中国	3.03											3.03
	香港	2.37											2.37
	オーストラリア・ニュージーランド	0.19											0.19
	タイ	1.49											1.49
	シンガポール	0.19											0.19
マレーシア	0.60											0.60	
東南アジア	0.22											0.22	
イスラエル・中東	0.24											0.24	
その他	1.44											1.44	

交通機関別		4月	5月	6月	7月	8月	9月	10月	11月	12月	1月	2月	3月	計
人数	鉄道	15,907												15,907
	観光バス	19,133												19,133
	自家用車	52,493												52,493
	バイク等	3,129												3,129
	合計	90,662	0	0	0	0	0	0	0	0	0	0	0	90,662
割合	鉄道	17.55												17.55
	観光バス	21.10												21.10
	自家用車	57.90												57.90
	バイク等	3.45												3.45

【表4-3】
4月 年度別推移

方面別	平成22年度	平成23年度	平成24年度	平成25年度	平成26年度	平成27年度	平成28年度	平成29年度	平成30年度	
人数	岐阜	12,832	15,382	14,485	14,080	12,350	12,657	12,299	14,863	12,145
	愛知	21,136	21,699	22,163	23,218	22,370	22,467	23,381	24,538	24,476
	三重	1,880	2,323	2,190	2,218	2,252	2,438	2,495	2,861	2,837
	長野	943	1,132	939	1,114	935	1,140	1,044	963	833
	静岡	1,863	1,864	1,803	1,908	1,869	2,878	1,806	1,970	1,862
	北陸	3,004	3,106	3,114	3,051	2,925	3,827	3,100	3,849	3,635
	関東	7,882	14,503	13,725	11,316	9,294	9,280	8,791	9,577	13,062
	関西	11,072	14,358	14,509	13,403	14,557	13,936	11,656	12,788	12,703
	中国・四国	1,558	1,948	1,914	1,406	1,411	1,699	1,216	1,276	2,126
	九州・沖縄	341	408	562	481	541	754	785	899	825
	東北・北海道	332	804	929	657	553	1,044	751	1,165	1,021
	アメリカ	21	113	146	312		272	418	309	346
	ヨーロッパ					494	444	709	242	568
	韓国	6	57	304	144	920	1,243	1,706	2,440	2,229
	台湾	96	1,252	1,218	2,211	3,581	4,782	4,924	4,610	3,139
	中国	14	471		760	620	1,508	1,594	3,134	2,743
	香港			498	76	1,574	1,892	2,684	2,004	2,147
	オーストラリア・ニュージーランド						504	138	159	174
	タイ						830	856	834	1,352
	シンガポール						209	190	267	175
マレーシア						574	160	349	542	
東南アジア				631	1,175	168	264	21	201	
イスラエル・中東						38	170	377	215	
その他	23	483	681	1,490	2,971	3,260	1,627	1,275	1,306	
合計	63,003	79,903	79,180	78,476	80,392	87,844	82,764	90,770	90,662	
割合	岐阜	20.37	19.25	18.29	17.94	15.36	14.41	14.86	16.37	13.40
	愛知	33.55	27.16	27.99	29.59	27.83	25.58	28.25	27.03	27.00
	三重	2.98	2.91	2.77	2.83	2.80	2.78	3.01	3.15	3.13
	長野	1.50	1.42	1.19	1.42	1.16	1.30	1.26	1.06	0.92
	静岡	2.96	2.33	2.28	2.43	2.32	3.28	2.18	2.17	2.05
	北陸	4.77	3.89	3.93	3.89	3.64	4.36	3.75	4.24	4.01
	関東	12.51	18.15	17.33	14.42	11.56	10.56	10.62	10.55	14.41
	関西	17.57	17.97	18.32	17.08	18.11	15.86	14.08	14.09	14.01
	中国・四国	2.47	2.44	2.42	1.79	1.76	1.93	1.47	1.41	2.34
	九州・沖縄	0.54	0.51	0.71	0.61	0.67	0.86	0.95	0.99	0.91
	東北・北海道	0.53	1.01	1.17	0.84	0.69	1.19	0.91	1.28	1.13
	アメリカ	0.03	0.14	0.18	0.40	0.61	0.31	0.51	0.34	0.38
	ヨーロッパ									0.63
	韓国	0.01	0.07	0.38	0.18	1.14	1.42	2.06	2.69	2.46
	台湾	0.15	1.57	1.54	2.82	4.45	5.44	5.95	5.08	3.46
	中国	0.02	0.59	0.63	0.97	0.77	1.72	1.93	3.45	3.03
	香港								2.21	2.37
オーストラリア・ニュージーランド									0.19	
タイ									1.49	
シンガポール									0.19	
マレーシア									0.60	
東南アジア								0.02	0.22	
イスラエル・中東									0.24	
その他	0.04	0.60	0.86	1.90	3.70	3.71	1.97	1.40	1.44	
交通機関別	平成22年度	平成23年度	平成24年度	平成25年度	平成26年度	平成27年度	平成28年度	平成29年度	平成30年度	
人数	鉄道	9,026	10,138	10,777	10,922	12,398	14,014	14,662	15,391	15,907
	観光バス	11,734	20,790	18,375	19,277	17,641	21,231	15,903	17,070	19,133
	自家用車	40,755	48,256	48,887	46,476	48,752	51,379	50,843	55,061	52,493
	バイク等	1,488	719	1,141	1,801	1,601	1,220	1,356	3,248	3,129
	合計	63,003	79,903	79,180	78,476	80,392	87,844	82,764	90,770	90,662
割合	鉄道	14.33	12.69	13.61	13.92	15.42	15.95	17.72	16.96	17.55
	観光バス	18.62	26.02	23.21	24.56	21.94	24.17	19.21	18.81	21.10
	自家用車	64.69	60.39	61.74	59.22	60.64	58.49	61.43	60.66	57.90
	バイク等	2.36	0.90	1.44	2.29	1.99	1.39	1.64	3.58	3.45

【表5】

令和元年 - 平成30
年度比較表

令和元年度 集計表

月別方面・交通機関	4月	5月	6月	7月	8月	9月	10月	11月	12月	1月	2月	3月	合計	構成比(%)
岐阜	12,145												12,145	13.4
愛知	24,476												24,476	27.0
三重	2,837												2,837	3.1
長野	833												833	0.9
静岡	1,862												1,862	2.1
北陸	3,635												3,635	4.0
関東	13,062												13,062	14.4
関西	12,703												12,703	14.0
中国・四国	2,126												2,126	2.3
九州・沖縄	825												825	0.9
東北・北海道	1,021												1,021	1.1
アメリカ	346												346	0.4
ヨーロッパ	568												568	0.6
韓国	2,229												2,229	2.5
台湾	3,139												3,139	3.5
中国	2,743												2,743	3.0
香港	2,147												2,147	2.4
オーストラリア・ニュージーランド	174												174	0.2
タイ	1,352												1,352	1.5
シンガポール	175												175	0.2
マレーシア	542												542	0.6
東南アジア	201												201	0.2
イスラエル・中東	215												215	0.2
その他	1,306												1,306	1.4
合計	90,662	0	0	0	0	0	0	0	0	0	0	0	90,662	100
鉄道	15,907												15,907	17.5
観光バス	19,133												19,133	21.1
自家用車	52,493												52,493	57.9
バイク等	3,129												3,129	3.5
合計	90,662	0	0	0	0	0	0	0	0	0	0	0	90,662	100

平成30年度 集計表

月別方面・交通機関	4月	5月	6月	7月	8月	9月	10月	11月	12月	1月	2月	3月	合計	構成比(%)
岐阜	14,863	12,410	14,581	11,637	15,487	11,264	13,655	16,479	19,491	15,026	13,318	18,210	176,421	16.3
愛知	24,538	23,765	23,344	18,918	35,696	22,199	24,431	26,259	29,599	25,190	24,853	38,755	317,547	29.4
三重	2,861	3,155	2,656	2,154	3,654	2,399	2,907	2,864	2,635	2,221	2,550	3,781	33,837	3.1
長野	963	999	992	611	1,000	1,153	1,375	1,394	998	836	770	1,376	12,467	1.2
静岡	1,970	1,920	1,676	1,427	3,141	2,366	2,484	2,650	1,579	1,415	1,303	2,290	24,221	2.2
北陸	3,849	3,934	3,768	3,187	4,225	3,965	5,319	4,293	3,245	2,295	2,469	4,987	45,536	4.2
関東	9,577	10,734	6,875	8,188	17,651	12,229	13,027	14,955	8,997	7,960	8,662	10,243	129,098	12.0
関西	12,788	15,033	11,053	10,004	19,684	14,770	14,520	16,183	11,778	11,115	13,282	17,069	167,279	15.5
中国・四国	1,276	1,473	1,261	1,525	1,823	1,955	1,727	2,218	1,160	955	999	1,650	18,022	1.7
九州・沖縄	899	1,089	1,112	958	788	1,326	1,946	1,711	828	999	1,587	1,391	14,634	1.4
東北・北海道	1,165	979	853	754	831	1,280	1,213	1,028	548	375	416	1,133	10,575	1.0
アメリカ	309	141	197	129	74	82	211	199	142	117	58	141	1,800	0.2
ヨーロッパ	242	207	71	151	148	133	422	167	87	53	57	109	1,847	0.2
韓国	2,440	2,420	2,054	1,111	1,014	1,880	3,572	1,926	1,645	2,047	2,780	1,131	24,020	2.2
台湾	4,610	3,831	1,272	952	989	676	1,776	1,499	1,562	2,579	3,890	1,744	25,380	2.3
中国	3,134	2,220	1,947	1,644	1,555	1,935	2,525	3,164	2,975	4,596	7,172	2,483	35,350	3.3
香港	2,004	1,612	1,351	1,628	1,948	993	2,287	2,452	2,763	2,195	2,487	1,800	23,520	2.2
オーストラリア・ニュージーランド	159	79	44	44	55	66	92	104	129	145	44	76	1,037	0.1
タイ	834	311	96	39	66	46	393	695	658	557	604	576	4,875	0.5
シンガポール	267	135	114	36	30	17	104	216	481	225	151	80	1,856	0.2
マレーシア	349	213	53	19	21		184	266	458	131	564	173	2,431	0.2
東南アジア	21	8	21	14	42		27	44	149	42	121	17	506	0.0
イスラエル・中東	377	25	0	0	0	6	13	0	0	0	0	54	475	0.0
その他	1,275	326	251	1,568	373	572	477	511	241	394	602	739	7,329	0.7
合計	90,770	87,019	75,642	66,698	110,295	81,312	94,687	101,277	92,148	81,468	88,739	110,008	1,080,063	100
鉄道	15,391	13,747	11,204	4,629	10,406	9,466	13,906	14,458	18,815	20,655	25,459	23,508	181,644	16.8
観光バス	17,070	15,293	14,539	14,511	10,676	13,046	20,732	20,774	13,170	10,596	17,488	14,150	182,045	16.9
自家用車	55,061	54,686	47,542	46,252	86,457	56,712	57,513	63,282	57,396	46,945	41,749	68,494	682,089	63.2
バイク等	3,248	3,293	2,357	1,306	2,756	2,088	2,536	2,763	2,767	3,272	4,043	3,856	34,285	3.2
合計	90,770	87,019	75,642	66,698	110,295	81,312	94,687	101,277	92,148	81,468	88,739	110,008	1,080,063	100

令和元年-平成30年度比較表 (差)

月別方面・交通機関	4月	5月	6月	7月	8月	9月	10月	11月	12月	1月	2月	3月	合計	前年比(%)
岐阜	-2,718												-2,718	-18.3
愛知	-62												-62	-0.3
三重	-24												-24	-0.8
長野	-130												-130	-13.5
静岡	-108												-108	-5.5
北陸	-214												-214	-5.6
関東	3,485												3,485	36.4
関西	-85												-85	-0.7
中国・四国	850												850	66.6
九州・沖縄	-74												-74	-8.2
東北・北海道	-144												-144	-12.4
アメリカ	37												37	12.0
ヨーロッパ	326												326	134.7
韓国	-211												-211	-8.6
台湾	-1,471												-1,471	-31.9
中国	-391												-391	-12.5
香港	143												143	7.1
オーストラリア・ニュージーランド	15												15	9.4
タイ	518												518	62.1
シンガポール	-92												-92	-34.5
マレーシア	193												193	55.3
東南アジア	180												180	857.1
イスラエル・中東	-162												-162	-43.0
その他	31												31	2.4
合計	-108	0	0	0	0	0	0	0	0	0	0	0	-108	-0.1
鉄道	516												516	3.4
観光バス	2,063												2,063	12.1
自家用車	-2,568												-2,568	-4.7
バイク等	-119												-119	-3.7
合計	-108	0	0	0	0	0	0	0	0	0	0	0	-108	-0.1

	(単位:人)	(単位:%)	
当月国内宿泊者A	75,525	83.30	
当月海外宿泊者B	15,137	16.70	
前年同月国内宿泊者a	74,749	82.35	
前年同月海外宿泊者b	16,021	17.65	
差(国内) A-a	776	1.04	伸び率
差(海外) B-b	-884	-5.52	伸び率

	(単位:人)	(単位:%)	
当月累計国内宿泊者C	0	0.00	
当月累計海外宿泊者D	15,137	100.00	
前年同期間国内宿泊者c	949,637	87.92	
前年同期間海外宿泊者d	130,426	12.08	
差(国内) C-c	-949,637	-100.00	伸び率
差(海外) D-d	-115,289	-88.39	伸び率