

下呂温泉宿泊調査表

【表1-1】

	平成19年度	平成20年度	平成21年度	平成22年度	平成23年度	平成24年度	平成25年度	平成26年度	平成27年度	平成28年度	平成29年度	平成30年度	令和元年	前年対比(人)	(%)	累計比較(人)	(%)
4月	85,826	84,065	75,067	72,917	63,003	79,903	79,180	78,476	80,392	87,844	82,764	90,770	90,662	-108	-0.12	-108	-0.12
5月	90,327	87,129	83,679	79,857	79,947	76,928	78,504	81,306	83,673	87,782	82,389	87,019	86,988	-31	-0.04	-139	-0.08
6月	78,805	75,079	68,491	63,562	71,471	71,602	67,700	67,421	66,780	72,084	67,363	75,642	76,086	444	0.59	305	0.12
7月	81,842	80,447	75,723	70,499	77,779	75,623	73,728	68,739	73,654	77,308	85,788	66,698	78,406	11,708	17.55	12,013	3.75
8月	121,851	116,793	111,057	113,098	116,605	113,346	115,122	109,368	112,830	115,046	123,238	110,295	112,534	2,239	2.03	14,252	3.31
9月	91,649	86,523	83,555	76,918	78,874	79,548	84,160	80,380	86,432	81,323	87,286	81,312					
10月	104,862	100,725	90,775	91,436	97,963	99,096	89,513	81,219	96,141	93,322	99,774	94,687					
11月	114,691	110,910	101,232	101,402	103,132	97,127	102,674	98,113	100,087	96,475	105,232	101,277					
12月	90,479	83,216	78,493	75,837	77,309	78,955	80,937	75,205	83,797	81,880	89,672	92,148					
1月	80,172	72,024	68,788	65,294	69,059	68,771	69,922	65,915	74,005	74,180	80,463	81,468					
2月	81,716	77,740	75,958	72,526	73,615	73,215	75,127	74,811	80,577	75,391	86,821	88,739					
3月	107,000	100,644	95,550	82,023	94,604	101,162	101,341	103,548	104,202	105,608	113,614	110,008					
合計	1,129,220	1,075,295	1,008,368	965,369	1,003,361	1,015,276	1,017,908	984,501	1,042,570	1,048,243	1,104,404	1,080,063	444,676	14,252		14,252	
岐阜	225,097	210,751	186,430	179,825	194,997	193,366	189,854	181,673	167,473	168,997	184,864	176,421	62,123	4月～8月	(人)	1月～8月	(人)
愛知	365,989	339,039	297,077	295,579	297,330	286,688	289,314	294,986	308,067	307,407	334,962	317,547	126,294	平成19年	458,651	平成19年	720,254
三重	35,587	34,525	31,786	29,748	31,267	33,270	32,771	33,337	33,903	33,684	37,848	33,837	14,654	平成20年	443,513	平成20年	712,401
長野	13,769	14,715	14,633	13,794	15,823	14,531	13,165	14,374	14,595	16,117	14,768	12,467	5,080	平成21年	414,017	平成21年	664,425
静岡	26,085	29,292	34,318	21,927	26,460	24,328	25,004	22,439	27,300	31,170	24,350	24,221	12,105	平成22年	399,933	平成22年	640,229
北陸	44,053	56,900	51,755	51,044	49,204	47,601	47,880	53,269	45,473	48,933	47,469	45,536	20,315	平成23年	408,805	平成23年	628,648
関東	136,005	146,281	152,612	126,147	152,619	144,968	147,276	115,656	121,267	124,416	133,830	129,098	65,436	平成24年	417,402	平成24年	654,680
関西	219,435	182,116	169,291	183,787	187,062	208,775	197,741	191,506	191,712	184,908	172,981	167,279	69,600	平成25年	414,234	平成25年	657,382
中国・四国	25,274	25,466	25,558	20,841	23,578	28,873	27,269	20,358	21,286	23,765	20,361	18,022	9,222	平成26年	405,310	平成26年	651,700
九州・沖縄	14,146	14,227	11,648	8,269	8,405	9,402	10,417	7,632	9,316	10,758	12,506	14,634	4,557	平成27年	417,329	平成27年	661,603
東北・北海道	7,422	9,704	14,596	10,588	8,336	9,333	7,838	8,112	7,231	8,730	9,285	10,575	5,212	平成28年	440,064	平成28年	698,848
アメリカ	1,494	1,479	1,181	813	671	586	1,940	1,518	2,947	1,479	1,620	1,800	902	平成29年	441,542	平成29年	696,721
ヨーロッパ										1,780	3,011	1,847	1,255	平成30年	430,424	平成30年	711,322
韓国	4,061	2,262	3,669	5,711	965	1,803	2,610	3,938	12,051	10,839	17,522	24,020	7,674	令和元年	444,676	令和元年	724,891
台湾	7,731	5,131	7,271	9,864	2,854	5,431	10,907	13,264	22,788	21,463	20,279	25,380	12,567				
中国	1,115	1,454	2,730	5,504	1,868	3,053	5,633	7,541	18,643	15,800	24,305	35,350	11,847				
香港								4,359	16,095	19,955	22,515	23,520	7,563				
オーストラリア											700	913	1,037	401			
ニュージーランド																	
タイ										3,542	4,329	4,875	1,988				
シンガポール										1,235	1,379	1,856	478				
マレーシア										2,374	1,785	2,431	1,021				
東南アジア								3,509	6,521	1,971	1,340	506	299				
イスラエル・中東										255	436	475	225				
その他	1,957	1,953	3,813	1,928	1,922	3,268	8,289	7,030	15,902	7,965	11,746	7,329	3,858				
合計	1,129,220	1,075,295	1,008,368	965,369	1,003,361	1,015,276	1,017,908	984,501	1,042,570	1,048,243	1,104,404	1,080,063	444,676				
内インバウンド計	16,358	12,279	18,664	23,820	8,280	14,141	29,379	41,159	94,947	89,358	111,180	130,426	50,078				
インバウンド率	1.4	1.1	1.9	2.5	0.8	1.4	2.9	4.2	9.1	8.5	10.1	12.1	11.3				
鉄道	176,637	162,770	159,222	141,628	132,972	142,064	148,622	149,910	171,553	173,716	189,461	181,644	64,545				
観光バス	263,035	237,093	243,272	203,018	231,116	225,058	216,786	192,913	188,322	190,101	186,329	182,045	78,628				
自家用車	670,172	653,854	589,009	592,563	621,027	635,002	639,899	632,532	668,706	668,121	698,316	682,089	284,665				
その他	19,376	21,578	16,865	28,160	18,246	13,152	12,601	9,146	13,989	16,305	30,298	34,285	16,838				
合計	1,129,220	1,075,295	1,008,368	965,369	1,003,361	1,015,276	1,017,908	984,501	1,042,570	1,048,243	1,104,404	1,080,063	444,676				

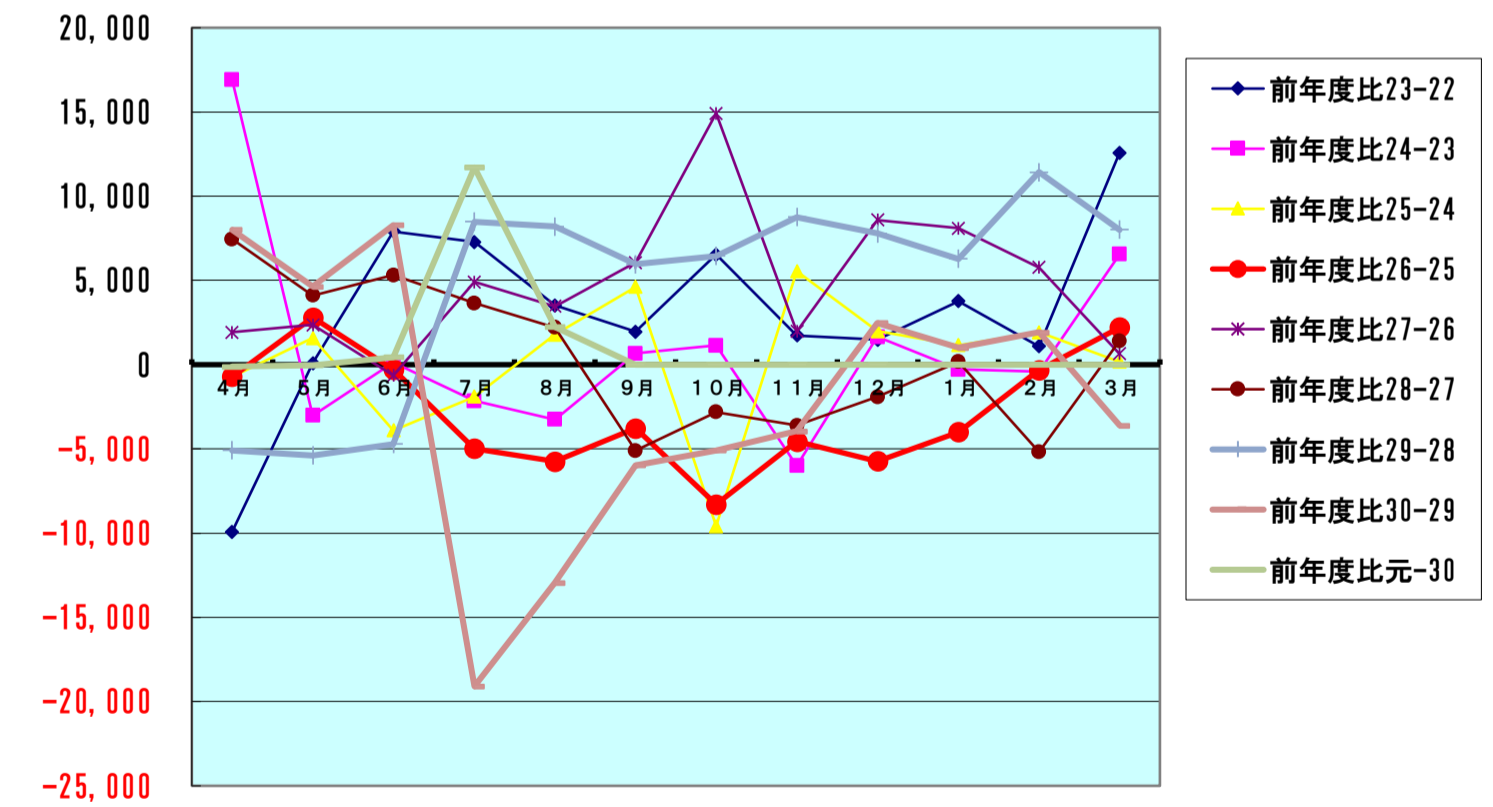
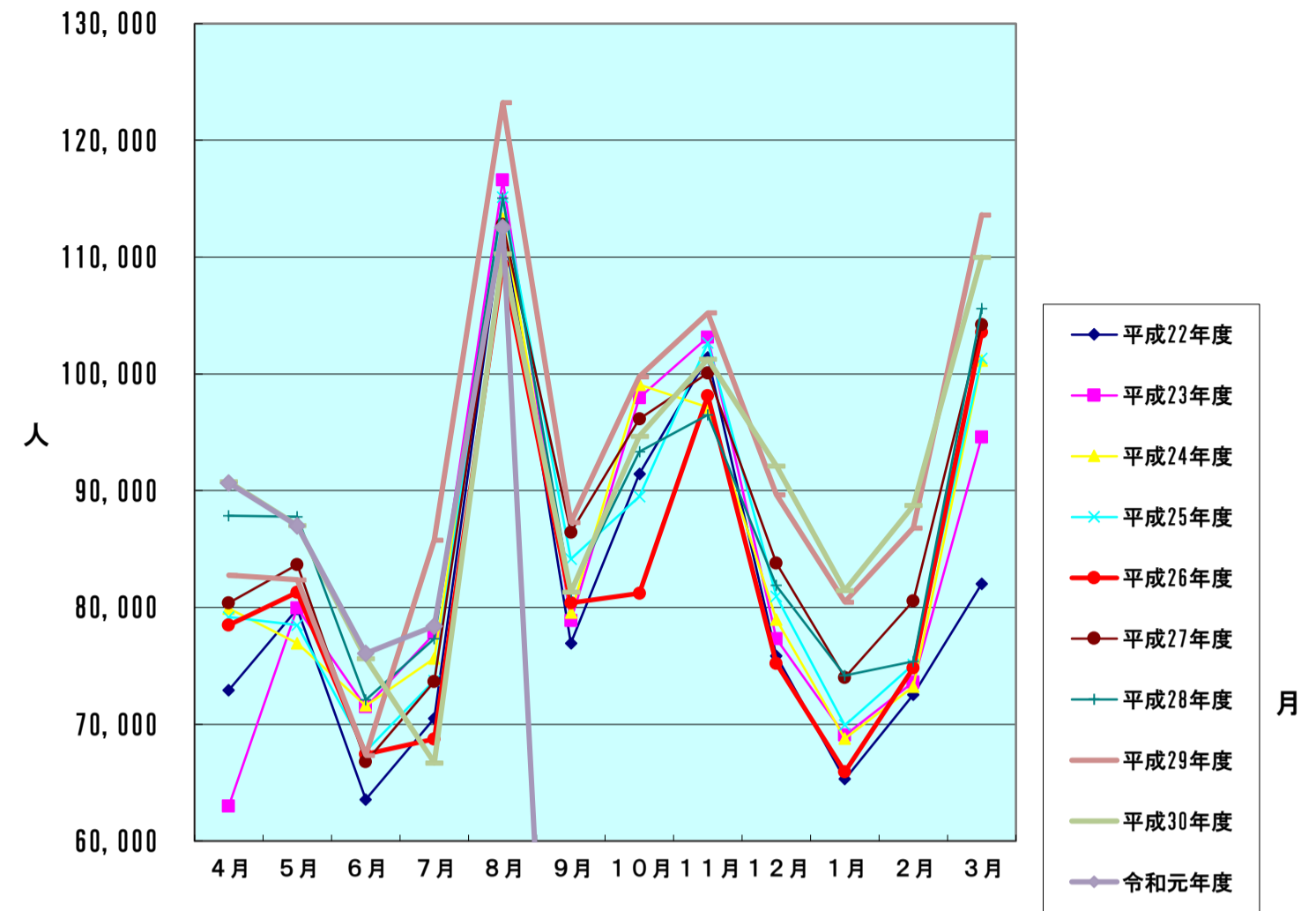
【表2】 男女別宿泊者数(推計値) 令和元年8月分

項目	大人		小人	計(人)	全体割合(%)	項目毎の男女比(%)			
	男	女				男	女	小人	
申込形態	業者扱い	9,990	10,897	1,896	22,783	20.25	43.85	47.83	8.32
	ネットAGT	22,627	21,261	4,794	48,682	43.26	46.48	43.67	9.85
	自社HP	6,153	6,935	2,192	15,280	13.58	40.27	45.39	14.35
	直接申込	10,770	10,189	2,034	22,993	20.43	46.84	44.31	8.85
	寮・保養所	1,387	1,066	343	2,796	2.48	49.61	38.13	12.27
	計	50,927	50,348	11,259	112,534	100	45.25	44.74	10.00
方面別	岐阜	6,122	6,227	1,650	13,999	12.44	43.73	44.48	11.79
	愛知	14,756	15,542	3,817	34,115	30.32	43.25	45.56	11.19
	三重	1,939	2,084	573	4,596	4.08	42.19	45.34	12.47
	長野	473	505	77	1,055	0.94	44.83	47.87	7.30
	静岡	1,617	1,483	300	3,400	3.02	47.56	43.62	8.82
	北陸	2,319	2,327	579	5,225	4.64	44.38	44.54	11.08
	関東	9,479	8,635	1,496	19,610	17.43	48.34	44.03	7.63
	関西	8,969	9,150	1,946	20,065	17.83	44.70	45.60	9.70
	中国・四国	1,100	1,057	182	2,339	2.08	47.03	45.19	7.78
	九州・沖縄	429	434	40	903	0.80	47.51	48.06	4.43
	東北・北海道	449	416	35	900	0.80	49.89	46.22	3.89
	アメリカ	53	40	0	93	0.08	56.99	43.01	0.00
	ヨーロッパ	131	68	6	205	0.18	63.90	33.17	2.93
	韓国	256	228	21	505	0.45	50.69	45.15	4.16
	台湾	729	648	163	1,540	1.37	47.34	42.08	10.58
	中国	1,105	826	191	2,122	1.89	52.07	38.93	9.00
	香港	576	486	163	1,225	1.09	47.02	39.67	13.31
	オーストラリア・ニュージーランド	10	8	0	18	0.02	55.56	44.44	0.00
	タイ	3	3	0	6	0.01	50.00	50.00	0.00
	シンガポール	7	9	1	17	0.02	41.18	52.94	5.88
	マレーシア	6	9	3	18	0.02	33.33	50.00	16.67
	東南アジア	0	0	0	0	0.00	#DIV/0!	#DIV/0!	#DIV/0!
	イスラエル・中東	0	0	0	0	0.00	0.00	0.00	0.00
	その他	399	163	16	578	0.51	69.03	28.20	2.77
計	50,927	50,348	11,259	112,534	100	45.25	44.74	10.00	
交通手段別	鉄道	5,887	6,515	861	13,263	11.79	44.39	49.12	6.49
	観光バス	4,478	5,874	343	10,695	9.50	41.87	54.92	3.21
	自家用車	38,223	36,046	9,669	83,938	74.59	45.54	42.94	11.52
	バイク等	2,339	1,913	386	4,638	4.12	50.43	41.25	8.32
	計	50,927	50,348	11,259	112,534	100	45.25	44.74	10.00

旅館の日帰り利用者数 11,766 人

【表3】
宿泊客数対比表

	平成22年度	平成23年度	平成24年度	平成25年度	平成26年度	平成27年度	平成28年度	平成29年度	平成30年度	令和元年度
4月	72,917	63,003	79,903	79,180	78,476	80,392	87,844	82,764	90,770	90,662
5月	79,857	79,947	76,928	78,504	81,306	83,673	87,782	82,389	87,019	86,988
6月	63,562	71,471	71,602	67,700	67,421	66,780	72,084	67,363	75,642	76,086
7月	70,499	77,779	75,623	73,728	68,739	73,654	77,308	85,788	66,698	78,406
8月	113,098	116,605	113,346	115,122	109,368	112,830	115,046	123,238	110,295	112,534
9月	76,918	78,874	79,548	84,160	80,380	86,432	81,323	87,286	81,312	0
10月	91,436	97,963	99,096	89,513	81,219	96,141	93,322	99,774	94,687	0
11月	101,402	103,132	97,127	102,674	98,113	100,087	96,475	105,232	101,277	0
12月	75,837	77,309	78,955	80,937	75,205	83,797	81,880	89,672	92,148	0
1月	65,294	69,059	68,771	69,922	65,915	74,005	74,180	80,463	81,468	0
2月	72,526	73,615	73,215	75,127	74,811	80,577	75,391	86,821	88,739	0
3月	82,023	94,604	101,162	101,341	103,548	104,202	105,608	113,614	110,008	0
合計	965,369	1,003,361	1,015,276	1,017,908	984,501	1,042,570	1,048,243	1,104,404	1,080,063	444,676
	前年度比23-22	前年度比24-23	前年度比25-24	前年度比26-25	前年度比27-26	前年度比28-27	前年度比29-28	前年度比30-29	前年度比元-30	
4月	-9,914	16,900	-723	-704	1,916	7,452	-5,080	8,006	-108	
5月	90	-3,019	1,576	2,802	2,367	4,109	-5,393	4,630	-31	
6月	7,909	131	-3,902	-279	-641	5,304	-4,721	8,279	444	
7月	7,280	-2,156	-1,895	-4,989	4,915	3,654	8,480	-19,090	11,708	
8月	3,507	-3,259	1,776	-5,754	3,462	2,216	8,192	-12,943	2,239	
9月	1,956	674	4,612	-3,780	6,052	-5,109	5,963	-5,974		
10月	6,527	1,133	-9,583	-8,294	14,922	-2,819	6,452	-5,087		
11月	1,730	-6,005	5,547	-4,561	1,974	-3,612	8,757	-3,955		
12月	1,472	1,646	1,982	-5,732	8,592	-1,917	7,792	2,476		
1月	3,765	-288	1,151	-4,007	8,090	175	6,283	1,005		
2月	1,089	-400	1,912	-316	5,766	-5,186	11,430	1,918		
3月	12,581	6,558	179	2,207	654	1,406	8,006	-3,606		
合計	37,992	11,915	2,632	-33,407	58,069	5,673	56,161	-24,341	14,252	



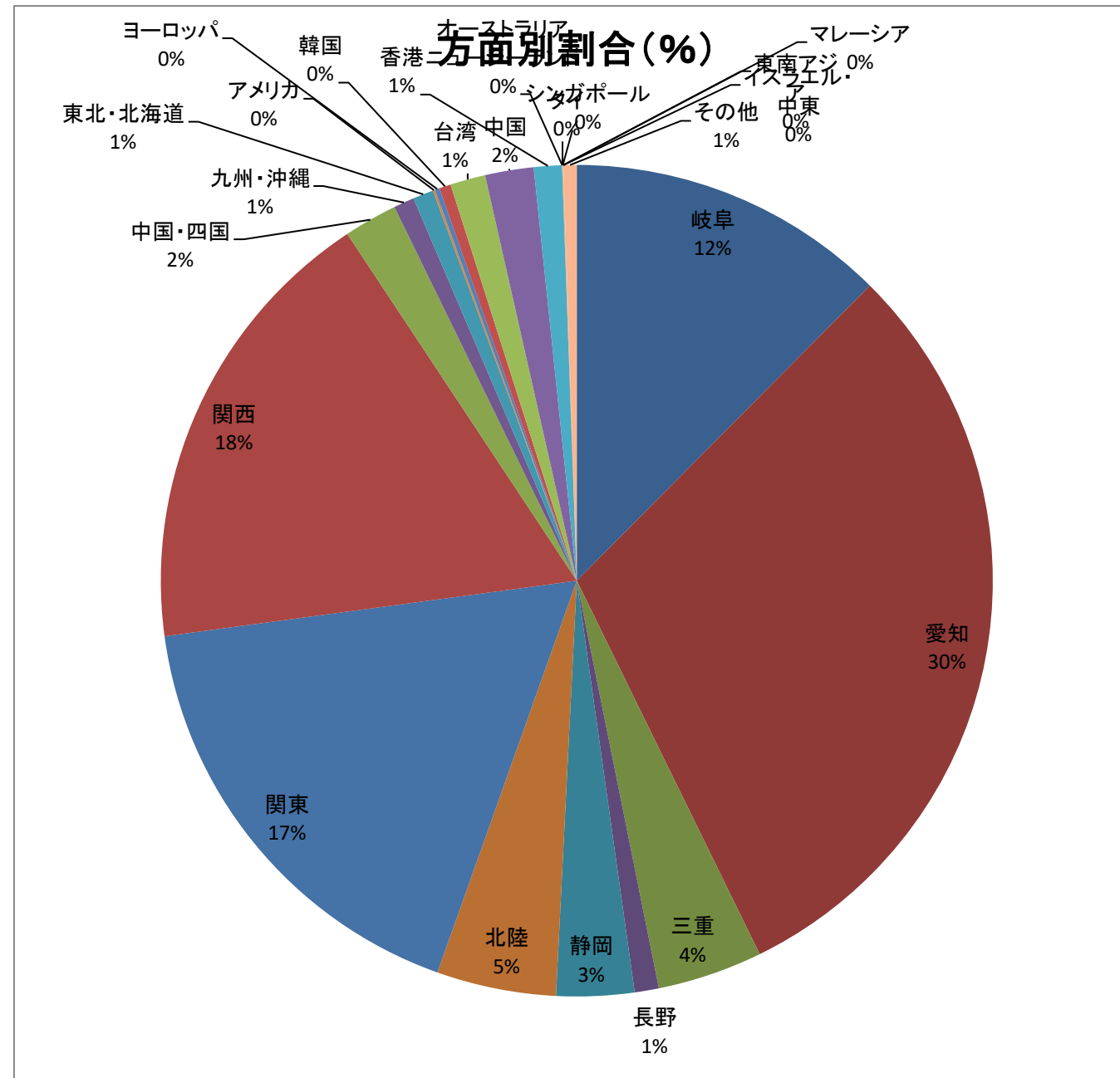
【表4-1】

方面・交通機関別宿泊者数

【令和元年8月】

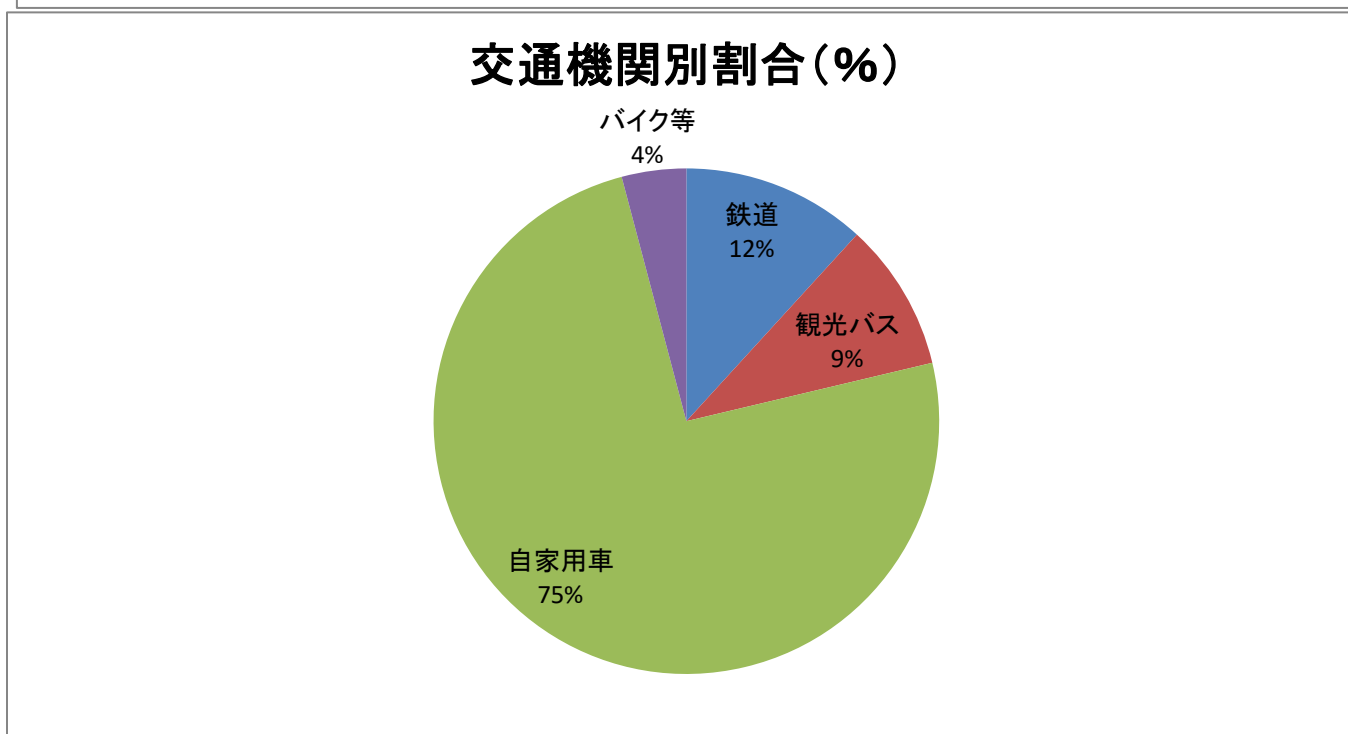
方面別宿泊数

月別方面	人数	割合(%)
岐阜	13,999	12.44
愛知	34,115	30.32
三重	4,596	4.08
長野	1,055	0.94
静岡	3,400	3.02
北陸	5,225	4.64
関東	19,610	17.43
関西	20,065	17.83
中国・四国	2,339	2.08
九州・沖縄	903	0.80
東北・北海道	900	0.80
アメリカ	93	0.08
ヨーロッパ	205	0.18
韓国	505	0.45
台湾	1,540	1.37
中国	2,122	1.89
香港	1,225	1.09
オーストラリア ニュージーランド	18	0.02
タイ	6	0.01
シンガポール	17	0.02
マレーシア	18	0.02
東南アジア	0	0.00
イスラエル・中東	0	0.00
その他	578	0.51
合計	112,534	100.00



交通機関別宿泊数

交通機関	人数	割合(%)
鉄道	13,263	11.79
観光バス	10,695	9.50
自家用車	83,938	74.59
バイク等	4,638	4.12
合計	112,534	100.00



【表4-2】 令和元年度 月別推移

方面別		4月	5月	6月	7月	8月	9月	10月	11月	12月	1月	2月	3月	計
人数	岐阜	12,145	12,003	12,852	11,124	13,999								62,123
	愛知	24,476	24,141	21,254	22,308	34,115								126,294
	三重	2,837	2,365	2,213	2,643	4,596								14,654
	長野	833	1,055	980	1,157	1,055								5,080
	静岡	1,862	1,945	2,447	2,451	3,400								12,105
	北陸	3,635	4,255	3,543	3,657	5,225								20,315
	関東	13,062	12,656	8,667	11,441	19,610								65,436
	関西	12,703	12,854	11,712	12,266	20,065								69,600
	中国・四国	2,126	1,741	1,351	1,665	2,339								9,222
	九州・沖縄	825	1,085	984	760	903								4,557
	東北・北海道	1,021	1,011	1,296	984	900								5,212
	アメリカ	346	167	91	205	93								902
	ヨーロッパ	568	182	124	176	205								1,255
	韓国	2,229	2,337	1,698	905	505								7,674
	台湾	3,139	3,543	2,514	1,831	1,540								12,567
	中国	2,743	2,111	2,195	2,676	2,122								11,847
	香港	2,147	1,668	1,215	1,308	1,225								7,563
	オーストラリア・ニュージーランド	174	97	30	82	18								401
	タイ	1,352	401	151	78	6								1,988
	シンガポール	175	142	117	27	17								478
マレーシア	542	318	125	18	18								1,021	
東南アジア	201	76	1	21	0								299	
イスラエル・中東	215	0	0	10	0								225	
その他	1,306	835	526	613	578								3,858	
合計	90,662	86,988	76,086	78,406	112,534								444,676	
割合	岐阜	13.40	13.80	16.89	14.19	12.44								13.97
	愛知	27.00	27.75	27.93	28.45	30.32								28.40
	三重	3.13	2.72	2.91	3.37	4.08								3.30
	長野	0.92	1.21	1.29	1.48	0.94								1.14
	静岡	2.05	2.24	3.22	3.13	3.02								2.72
	北陸	4.01	4.89	4.66	4.66	4.64								4.57
	関東	14.41	14.55	11.39	14.59	17.43								14.72
	関西	14.01	14.78	15.39	15.64	17.83								15.65
	中国・四国	2.34	2.00	1.78	2.12	2.08								2.07
	九州・沖縄	0.91	1.25	1.29	0.97	0.80								1.02
	東北・北海道	1.13	1.16	1.70	1.26	0.80								1.17
	アメリカ	0.38	0.19	0.12	0.26	0.08								0.20
	ヨーロッパ	0.63	0.21	0.16	0.22	0.18								0.28
	韓国	2.46	2.69	2.23	1.15	0.45								1.73
	台湾	3.46	4.07	3.30	2.34	1.37								2.83
	中国	3.03	2.43	2.88	3.41	1.89								2.66
	香港	2.37	1.92	1.60	1.67	1.09								1.70
	オーストラリア・ニュージーランド	0.19	0.11	0.04	0.10	0.02								0.09
	タイ	1.49	0.46	0.20	0.10	0.01								0.45
	シンガポール	0.19	0.16	0.15	0.03	0.02								0.11
マレーシア	0.60	0.37	0.16	0.02	0.02								0.23	
東南アジア	0.22	0.09	0.00	0.03	0.00								0.07	
イスラエル・中東	0.24	0.00	0.00	0.01	0.00								0.05	
その他	1.44	0.96	0.69	0.78	0.51								0.87	

交通機関別		4月	5月	6月	7月	8月	9月	10月	11月	12月	1月	2月	3月	計
人数	鉄道	15,907	13,477	11,466	10,432	13,263								64,545
	観光バス	19,133	15,459	17,642	15,699	10,695								78,628
	自家用車	52,493	54,880	44,440	48,914	83,938								284,665
	バイク等	3,129	3,172	2,538	3,361	4,638								16,838
	合計	90,662	86,988	76,086	78,406	112,534	0	0	0	0	0	0	0	444,676
割合	鉄道	17.55	15.49	15.07	13.31	11.79								14.52
	観光バス	21.10	17.77	23.19	20.02	9.50								17.68
	自家用車	57.90	63.09	58.41	62.39	74.59								64.02
	バイク等	3.45	3.65	3.34	4.29	4.12								3.79

【表4-3】
8月 年度別推移

方面別	平成23年度	平成24年度	平成25年度	平成26年度	平成27年度	平成28年度	平成29年度	平成30年度	令和元年度	
人数	岐阜	18,493	18,726	18,245	16,761	14,407	15,217	16,659	15,487	13,999
	愛知	34,735	34,086	34,486	34,197	36,988	36,582	41,421	35,696	34,115
	三重	4,427	3,492	3,644	4,015	3,690	3,836	4,321	3,654	4,596
	長野	1,280	1,227	1,054	1,291	1,308	1,337	1,156	1,000	1,055
	静岡	3,895	3,565	2,882	3,288	3,336	3,650	3,408	3,141	3,400
	北陸	5,115	5,002	5,650	5,427	4,708	5,058	4,904	4,225	5,225
	関東	22,873	20,591	20,323	18,515	17,834	18,975	19,262	17,651	19,610
	関西	20,970	22,488	23,486	21,187	21,875	23,421	22,252	19,684	20,065
	中国・四国	2,717	2,550	2,852	2,052	1,803	2,001	2,666	1,823	2,339
	九州・沖縄	527	392	772	523	648	545	757	788	903
	東北・北海道	1,075	483	523	608	672	686	596	831	900
	アメリカ						72	52	74	93
	ヨーロッパ	96	16	63	116	339	237	369	148	205
	韓国	64	259	191	166	810	516	974	1,014	505
	台湾	253	276	209	288	693	774	528	989	1,540
	中国				373	1,114	660	1,176	1,555	2,122
	香港	51	105	391	89	1,038	1,288	1,787	1,948	1,225
	オーストラリア・ニュージーランド						6	36	55	18
	タイ						12	26	66	6
	シンガポール						11	22	30	17
マレーシア						5	18	21	18	
東南アジア				22	54	58	22	42	0	
イスラエル・中東						0	0	0	0	
その他	34	88	351	450	1,513	99	826	373	578	
合計	116,605	113,346	115,122	109,368	112,830	115,046	123,238	110,295	112,534	
割合	岐阜	15.86	16.52	15.85	15.33	12.77	13.23	13.52	14.04	12.44
	愛知	29.79	30.07	29.96	31.27	32.78	31.80	33.61	32.36	30.32
	三重	3.80	3.08	3.17	3.67	3.27	3.33	3.51	3.31	4.08
	長野	1.10	1.08	0.92	1.18	1.16	1.16	0.94	0.91	0.94
	静岡	3.34	3.15	2.50	3.01	2.96	3.17	2.77	2.85	3.02
	北陸	4.39	4.41	4.91	4.96	4.17	4.40	3.98	3.83	4.64
	関東	19.62	18.17	17.65	16.93	15.81	16.49	15.63	16.00	17.43
	関西	17.98	19.84	20.40	19.37	19.39	20.36	18.06	17.85	17.83
	中国・四国	2.33	2.25	2.48	1.88	1.60	1.74	2.16	1.65	2.08
	九州・沖縄	0.45	0.35	0.67	0.48	0.57	0.47	0.61	0.71	0.80
	東北・北海道	0.92	0.43	0.45	0.56	0.60	0.60	0.48	0.75	0.80
	アメリカ									0.08
	ヨーロッパ	0.08	0.01	0.05	0.11	0.30	0.06	0.04	0.07	0.18
	韓国	0.05	0.23	0.17	0.15	0.72	0.45	0.79	0.92	0.45
	台湾	0.22	0.24	0.18	0.26	0.61	0.67	0.43	0.90	1.37
	中国								1.41	1.89
	香港	0.04	0.09	0.34	0.34	0.99	0.57	0.95	1.77	1.09
	オーストラリア・ニュージーランド									0.02
	タイ									0.01
	シンガポール									0.02
マレーシア									0.02	
東南アジア							0.04		0.00	
イスラエル・中東									0.00	
その他	0.03	0.08	0.30	0.41	1.34	0.09	0.67	0.34	0.51	
交通機関別	平成23年度	平成24年度	平成25年度	平成26年度	平成27年度	平成28年度	平成29年度	平成30年度	令和元年度	
人数	鉄道	11,593	12,285	11,263	11,268	14,306	12,450	13,699	10,406	13,263
	観光バス	16,655	13,193	13,440	11,726	9,559	11,816	12,027	10,676	10,695
	自家用車	86,783	84,609	89,338	86,128	87,209	87,304	93,777	86,457	83,938
	バイク等	1,574	3,259	1,081	246	1,756	3,476	3,735	2,756	4,638
	合計	116,605	113,346	115,122	109,368	112,830	115,046	123,238	110,295	112,534
割合	鉄道	9.94	10.84	9.78	10.30	12.68	10.82	11.12	9.43	11.79
	観光バス	14.28	11.64	11.67	10.72	8.47	10.27	9.76	9.68	9.50
	自家用車	74.42	74.65	77.60	78.75	77.29	75.89	76.09	78.39	74.59
	バイク等	1.35	2.88	0.94	0.22	1.56	3.02	3.03	2.50	4.12

