

下呂温泉宿泊調査表

【表1-1】

	平成19年度	平成20年度	平成21年度	平成22年度	平成23年度	平成24年度	平成25年度	平成26年度	平成27年度	平成28年度	平成29年度	平成30年度	令和元年	前年対比(人)	(%)	累計比較(人)	(%)
4月	85,826	84,065	75,067	72,917	63,003	79,903	79,180	78,476	80,392	87,844	82,764	90,770	90,662	-108	-0.12	-108	-0.12
5月	90,327	87,129	83,679	79,857	79,947	76,928	78,504	81,306	83,673	87,782	82,389	87,019	86,988	-31	-0.04	-139	-0.08
6月	78,805	75,079	68,491	63,562	71,471	71,602	67,700	67,421	66,780	72,084	67,363	75,642	76,086	444	0.59	305	0.12
7月	81,842	80,447	75,723	70,499	77,779	75,623	73,728	68,739	73,654	77,308	85,788	66,698	78,406	11,708	17.55	12,013	3.75
8月	121,851	116,793	111,057	113,098	116,605	113,346	115,122	109,368	112,830	115,046	123,238	110,295	112,534	2,239	2.03	14,252	3.31
9月	91,649	86,523	83,555	76,918	78,874	79,548	84,160	80,380	86,432	81,323	87,286	81,312	84,619	3,307	4.07	17,559	3.43
10月	104,862	100,725	90,775	91,436	97,963	99,096	89,513	81,219	96,141	93,322	99,774	94,687	88,921	-5,766	-6.09	11,793	1.94
11月	114,691	110,910	101,232	101,402	103,132	97,127	102,674	98,113	100,087	96,475	105,232	101,277					
12月	90,479	83,216	78,493	75,837	77,309	78,955	80,937	75,205	83,797	81,880	89,672	92,148					
1月	80,172	72,024	68,788	65,294	69,059	68,771	69,922	65,915	74,005	74,180	80,463	81,468					
2月	81,716	77,740	75,958	72,526	73,615	73,215	75,127	74,811	80,577	75,391	86,821	88,739					
3月	107,000	100,644	95,550	82,023	94,604	101,162	101,341	103,548	104,202	105,608	113,614	110,008					
合計	1,129,220	1,075,295	1,008,368	965,369	1,003,361	1,015,276	1,017,908	984,501	1,042,570	1,048,243	1,104,404	1,080,063	618,216	11,793		11,793	
岐阜	225,097	210,751	186,430	179,825	194,997	193,366	189,854	181,673	167,473	168,997	184,864	176,421	84,640	4月～10月	(人)	1月～10月	(人)
愛知	365,989	339,039	297,077	295,579	297,330	286,688	289,314	294,986	308,067	307,407	334,962	317,547	171,546	平成19年	655,162	平成19年	916,765
三重	35,587	34,525	31,786	29,748	31,267	33,270	32,771	33,337	33,903	33,684	37,848	33,837	20,153	平成20年	630,761	平成20年	899,649
長野	13,769	14,715	14,633	13,794	15,823	14,531	13,165	14,374	14,595	16,117	14,768	12,467	7,455	平成21年	588,347	平成21年	838,755
静岡	26,085	29,292	34,318	21,927	26,460	24,328	25,004	22,439	27,300	31,170	24,350	24,221	16,840	平成22年	568,287	平成22年	808,583
北陸	44,053	56,900	51,755	51,044	49,204	47,601	47,880	53,269	45,473	48,933	47,469	45,536	29,158	平成23年	585,642	平成23年	805,485
関東	136,005	146,281	152,612	126,147	152,619	144,968	147,276	115,656	121,267	124,416	133,830	129,098	92,864	平成24年	596,046	平成24年	833,324
関西	219,435	182,116	169,291	183,787	187,062	208,775	197,741	191,506	191,712	184,908	172,981	167,279	97,395	平成25年	587,907	平成25年	831,055
中国・四国	25,274	25,466	25,558	20,841	23,578	28,873	27,269	20,358	21,286	23,765	20,361	18,022	13,669	平成26年	566,909	平成26年	813,299
九州・沖縄	14,146	14,227	11,648	8,269	8,405	9,402	10,417	7,632	9,316	10,758	12,506	14,634	7,677	平成27年	599,902	平成27年	844,176
東北・北海道	7,422	9,704	14,596	10,588	8,336	9,333	7,838	8,112	7,231	8,730	9,285	10,575	8,851	平成28年	614,709	平成28年	873,493
アメリカ	1,494	1,479	1,181	813	671	586	1,940	1,518	2,947	1,479	1,620	1,800	1,228	平成29年	628,602	平成29年	883,781
ヨーロッパ										1,780	3,011	1,847	1,789	平成30年	606,423	平成30年	887,321
韓国	4,061	2,262	3,669	5,711	965	1,803	2,610	3,938	12,051	10,839	17,522	24,020	8,349	令和元年	618,216	令和元年	898,431
台湾	7,731	5,131	7,271	9,864	2,854	5,431	10,907	13,264	22,788	21,463	20,279	25,380	17,604				
中国	1,115	1,454	2,730	5,504	1,868	3,053	5,633	7,541	18,643	15,800	24,305	35,350	17,158				
香港								4,359	16,095	19,955	22,515	23,520	10,231				
オーストラリア										700	913	1,037	727				
ニュージーランド																	
タイ										3,542	4,329	4,875	2,705				
シンガポール										1,235	1,379	1,856	900				
マレーシア										2,374	1,785	2,431	1,181				
東南アジア								3,509	6,521	1,971	1,340	506	311				
イスラエル・中東										255	436	475	307				
その他	1,957	1,953	3,813	1,928	1,922	3,268	8,289	7,030	15,902	7,965	11,746	7,329	5,478				
合計	1,129,220	1,075,295	1,008,368	965,369	1,003,361	1,015,276	1,017,908	984,501	1,042,570	1,048,243	1,104,404	1,080,063	618,216				
内インバウンド計	16,358	12,279	18,664	23,820	8,280	14,141	29,379	41,159	94,947	89,358	111,180	130,426	67,968				
インバウンド率	1.4	1.1	1.9	2.5	0.8	1.4	2.9	4.2	9.1	8.5	10.1	12.1	11.0				
鉄道	176,637	162,770	159,222	141,628	132,972	142,064	148,622	149,910	171,553	173,716	189,461	181,644	90,517				
観光バス	263,035	237,093	243,272	203,018	231,116	225,058	216,786	192,913	188,322	190,101	186,329	182,045	114,888				
自家用車	670,172	653,854	589,009	592,563	621,027	635,002	639,899	632,532	668,706	668,121	698,316	682,089	389,160				
その他	19,376	21,578	16,865	28,160	18,246	13,152	12,601	9,146	13,989	16,305	30,298	34,285	23,651				
合計	1,129,220	1,075,295	1,008,368	965,369	1,003,361	1,015,276	1,017,908	984,501	1,042,570	1,048,243	1,104,404	1,080,063	618,216				

■令和元年度 月別男女小内訳

	大人		小人
	男	女	
4月	42,727	43,698	4,237
5月	40,947	42,032	4,009
6月	36,203	37,213	2,670
7月	37,304	36,148	4,954
8月	50,927	50,348	11,259
9月	41,192	40,505	2,922
10月	43,399	42,580	2,942
11月			
12月			
1月			
2月			
3月			
合計	292,699	292,524	32,993

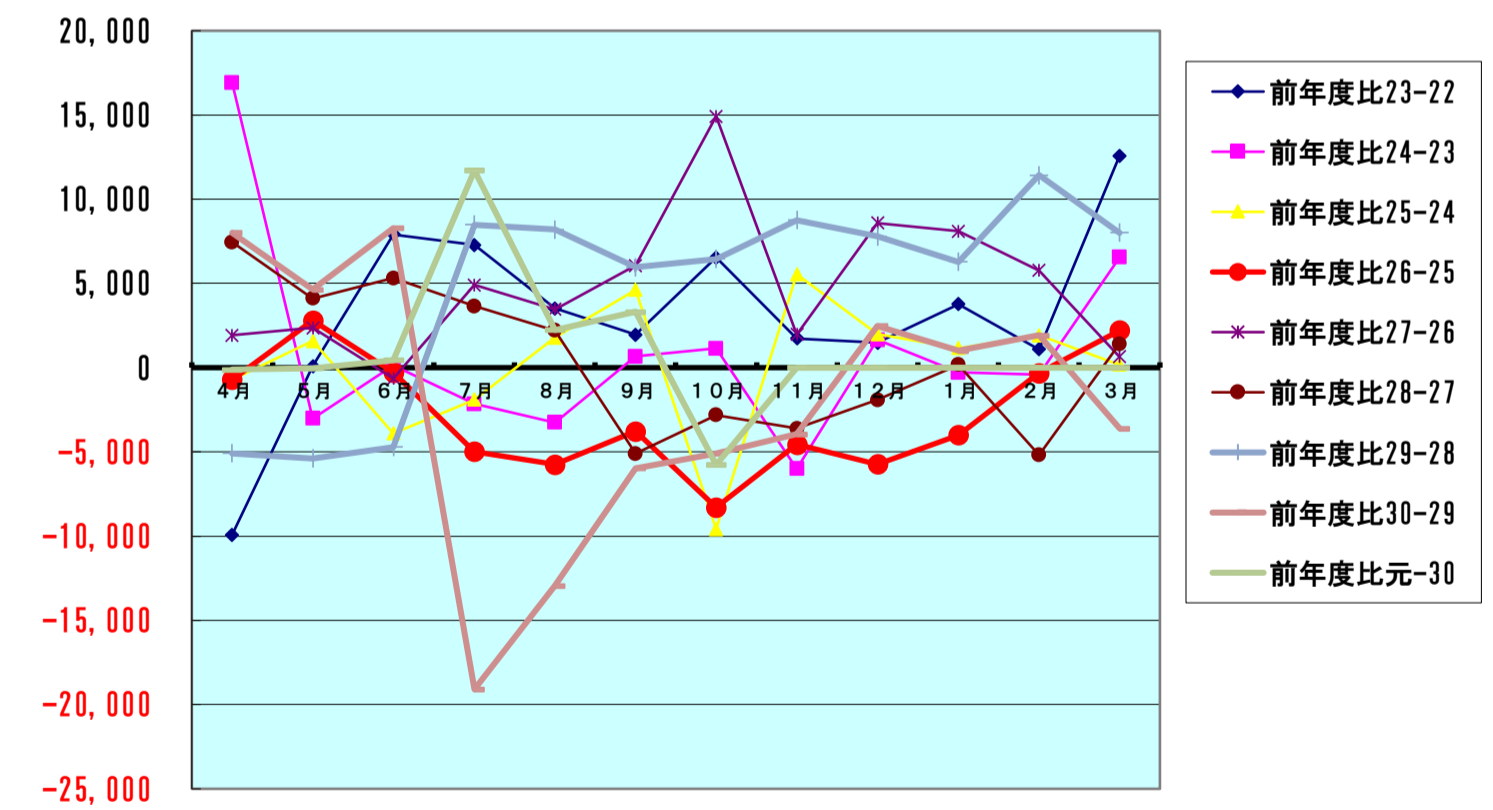
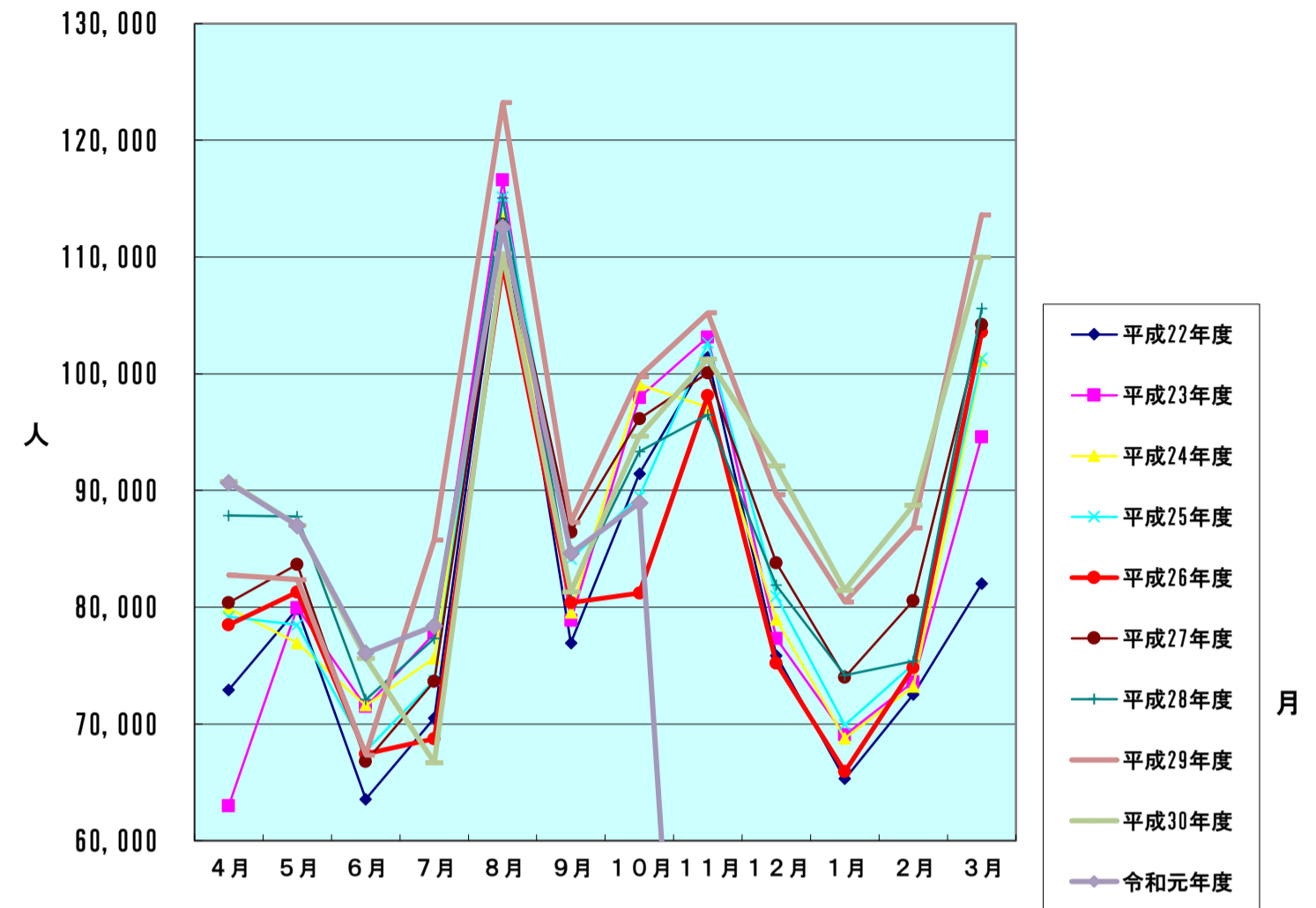
【表2】 男女別宿泊者数(推計値) 令和元年10月分

項目	大人		小人	計(人)	全体割合(%)	項目毎の男女比(%)			
	男	女				男	女	小人	
申込形態	業者扱い	13,063	13,297	703	27,063	30.43	48.27	49.13	2.60
	ネットAGT	16,479	15,609	1,226	33,314	37.46	49.47	46.85	3.68
	自社HP	3,299	3,746	445	7,490	8.42	44.05	50.01	5.94
	直接申込	9,509	9,040	498	19,047	21.42	49.92	47.46	2.61
	寮・保養所	1,049	889	70	2,008	2.26	52.24	44.27	3.49
	計	43,399	42,580	2,942	88,921	100	48.81	47.89	3.31
方面別	岐阜	5,841	6,152	549	12,542	14.10	46.57	49.05	4.38
	愛知	10,757	10,986	1,192	22,935	25.79	46.90	47.90	5.20
	三重	1,449	1,384	73	2,906	3.27	49.86	47.63	2.51
	長野	550	565	30	1,145	1.29	48.03	49.34	2.62
	静岡	963	1,348	41	2,352	2.65	40.94	57.31	1.74
	北陸	2,265	2,142	165	4,572	5.14	49.54	46.85	3.61
	関東	6,539	5,859	236	12,634	14.21	51.76	46.37	1.87
	関西	6,234	6,190	324	12,748	14.34	48.90	48.56	2.54
	中国・四国	1,040	1,132	23	2,195	2.47	47.38	51.57	1.05
	九州・沖縄	770	875	18	1,663	1.87	46.30	52.62	1.08
	東北・北海道	1,075	820	12	1,907	2.14	56.37	43.00	0.63
	アメリカ	131	72	0	203	0.23	64.53	35.47	0.00
	ヨーロッパ	134	101	3	238	0.27	56.30	42.44	1.26
	韓国	180	177	0	357	0.40	50.42	49.58	0.00
	台湾	1,347	1,545	47	2,939	3.31	45.83	52.57	1.60
	中国	1,883	1,467	131	3,481	3.91	54.09	42.14	3.76
	香港	727	830	17	1,574	1.77	46.19	52.73	1.08
	オーストラリア・ニュージーランド	81	81	5	167	0.19	48.50	48.50	2.99
	タイ	324	331	8	663	0.75	48.87	49.92	1.21
	シンガポール	221	151	3	375	0.42	58.93	40.27	0.80
	マレーシア	73	67	0	140	0.16	52.14	47.86	0.00
	東南アジア	8	4	0	12	0.01	66.67	33.33	0.00
	イスラエル・中東	36	39	4	79	0.09	0.00	0.00	0.00
	その他	771	262	61	1,094	1.23	70.48	23.95	5.58
	計	43,399	42,580	2,942	88,921	100	48.81	47.89	3.31
	交通手段別	鉄道	5,990	7,704	340	14,034	15.78	42.68	54.90
観光バス		9,944	9,234	145	19,323	21.73	51.46	47.79	0.75
自家用車		25,620	24,104	2,419	52,143	58.64	49.13	46.23	4.64
バイク等		1,845	1,538	38	3,421	3.85	53.93	44.96	1.11
計		43,399	42,580	2,942	88,921	100	48.81	47.89	3.31

旅館の日帰り利用者数 10,112 人

【表3】
宿泊客数対比表

	平成22年度	平成23年度	平成24年度	平成25年度	平成26年度	平成27年度	平成28年度	平成29年度	平成30年度	令和元年度
4月	72,917	63,003	79,903	79,180	78,476	80,392	87,844	82,764	90,770	90,662
5月	79,857	79,947	76,928	78,504	81,306	83,673	87,782	82,389	87,019	86,988
6月	63,562	71,471	71,602	67,700	67,421	66,780	72,084	67,363	75,642	76,086
7月	70,499	77,779	75,623	73,728	68,739	73,654	77,308	85,788	66,698	78,406
8月	113,098	116,605	113,346	115,122	109,368	112,830	115,046	123,238	110,295	112,534
9月	76,918	78,874	79,548	84,160	80,380	86,432	81,323	87,286	81,312	84,619
10月	91,436	97,963	99,096	89,513	81,219	96,141	93,322	99,774	94,687	88,921
11月	101,402	103,132	97,127	102,674	98,113	100,087	96,475	105,232	101,277	0
12月	75,837	77,309	78,955	80,937	75,205	83,797	81,880	89,672	92,148	0
1月	65,294	69,059	68,771	69,922	65,915	74,005	74,180	80,463	81,468	0
2月	72,526	73,615	73,215	75,127	74,811	80,577	75,391	86,821	88,739	0
3月	82,023	94,604	101,162	101,341	103,548	104,202	105,608	113,614	110,008	0
合計	965,369	1,003,361	1,015,276	1,017,908	984,501	1,042,570	1,048,243	1,104,404	1,080,063	618,216
	前年度比23-22	前年度比24-23	前年度比25-24	前年度比26-25	前年度比27-26	前年度比28-27	前年度比29-28	前年度比30-29	前年度比元-30	
4月	-9,914	16,900	-723	-704	1,916	7,452	-5,080	8,006	-108	
5月	90	-3,019	1,576	2,802	2,367	4,109	-5,393	4,630	-31	
6月	7,909	131	-3,902	-279	-641	5,304	-4,721	8,279	444	
7月	7,280	-2,156	-1,895	-4,989	4,915	3,654	8,480	-19,090	11,708	
8月	3,507	-3,259	1,776	-5,754	3,462	2,216	8,192	-12,943	2,239	
9月	1,956	674	4,612	-3,780	6,052	-5,109	5,963	-5,974	3,307	
10月	6,527	1,133	-9,583	-8,294	14,922	-2,819	6,452	-5,087	-5,766	
11月	1,730	-6,005	5,547	-4,561	1,974	-3,612	8,757	-3,955		
12月	1,472	1,646	1,982	-5,732	8,592	-1,917	7,792	2,476		
1月	3,765	-288	1,151	-4,007	8,090	175	6,283	1,005		
2月	1,089	-400	1,912	-316	5,766	-5,186	11,430	1,918		
3月	12,581	6,558	179	2,207	654	1,406	8,006	-3,606		
合計	37,992	11,915	2,632	-33,407	58,069	5,673	56,161	-24,341	11,793	



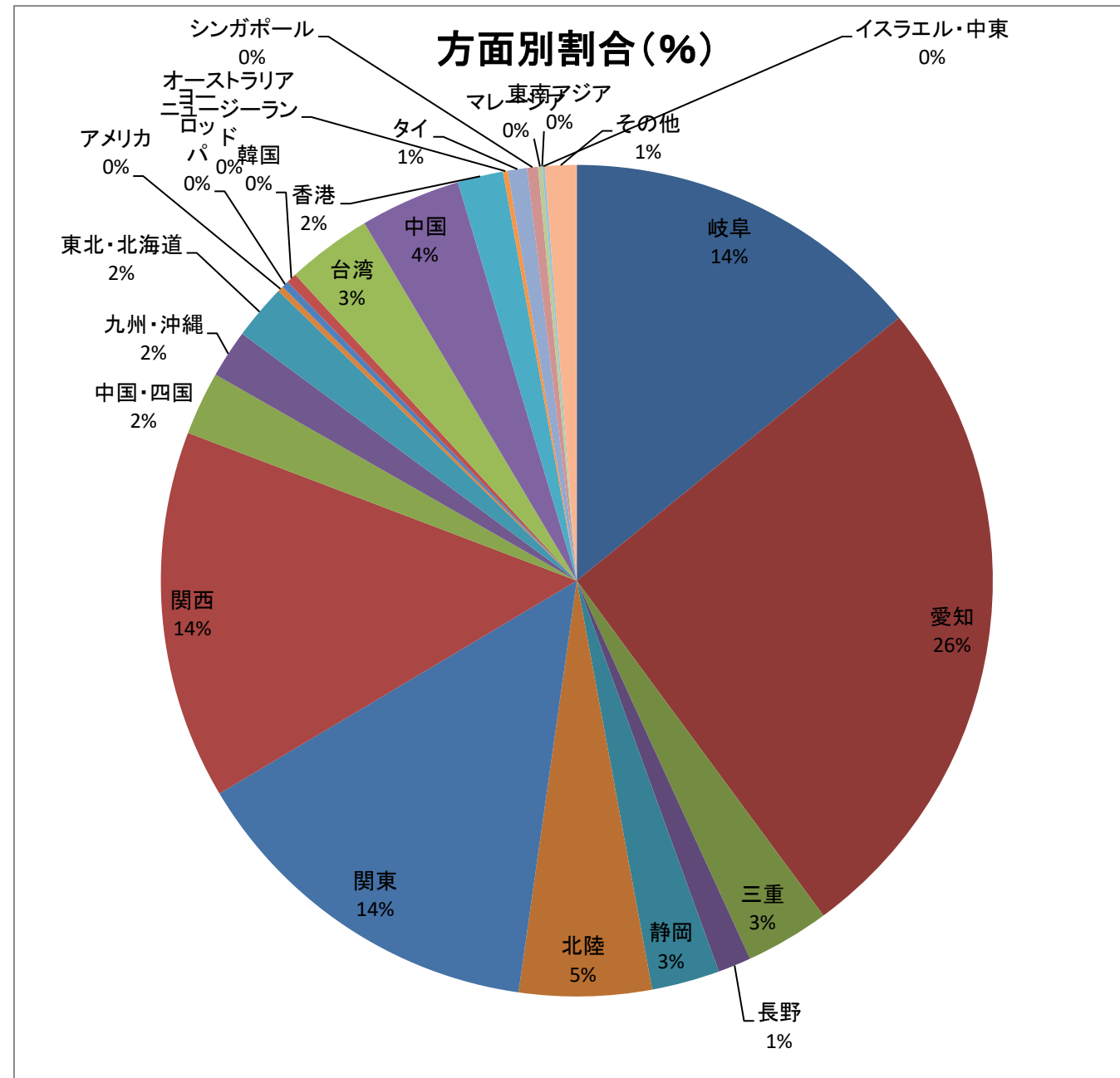
【表4-1】

方面・交通機関別宿泊者数

【令和元年10月】

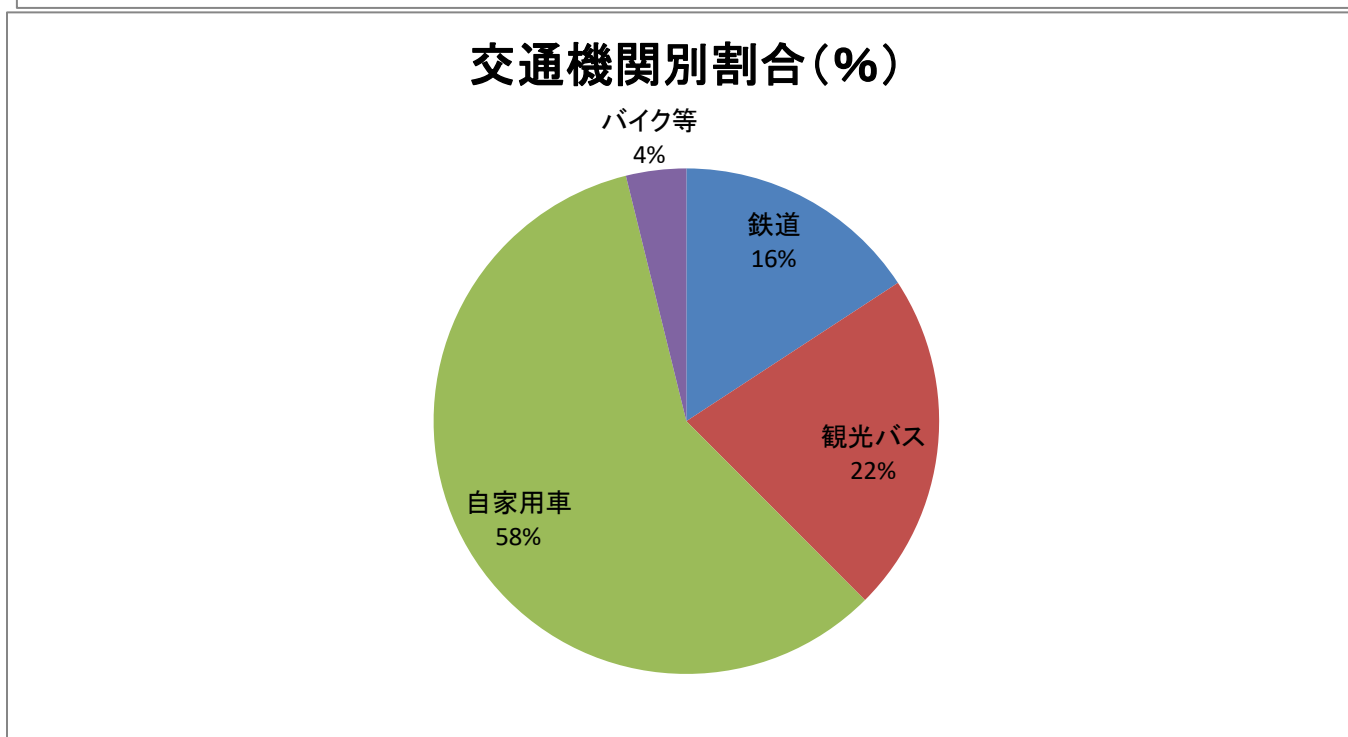
方面別宿泊数

月別方面	人数	割合(%)
岐阜	12,542	14.10
愛知	22,935	25.79
三重	2,906	3.27
長野	1,145	1.29
静岡	2,352	2.65
北陸	4,572	5.14
関東	12,634	14.21
関西	12,748	14.34
中国・四国	2,195	2.47
九州・沖縄	1,663	1.87
東北・北海道	1,907	2.14
アメリカ	203	0.23
ヨーロッパ	238	0.27
韓国	357	0.40
台湾	2,939	3.31
中国	3,481	3.91
香港	1,574	1.77
オーストラリア ニュージーランド	167	0.19
タイ	663	0.75
シンガポール	375	0.42
マレーシア	140	0.16
東南アジア	12	0.01
イスラエル・中東	79	0.09
その他	1,094	1.23
合計	88,921	100.00



交通機関別宿泊数

交通機関	人数	割合(%)
鉄道	14,034	15.78
観光バス	19,323	21.73
自家用車	52,143	58.64
バイク等	3,421	3.85
合計	88,921	100.00



【表4-2】 令和元年度 月別推移

方面別		4月	5月	6月	7月	8月	9月	10月	11月	12月	1月	2月	3月	計
人数	岐阜	12,145	12,003	12,852	11,124	13,999	9,975	12,542						84,640
	愛知	24,476	24,141	21,254	22,308	34,115	22,317	22,935						171,546
	三重	2,837	2,365	2,213	2,643	4,596	2,593	2,906						20,153
	長野	833	1,055	980	1,157	1,055	1,230	1,145						7,455
	静岡	1,862	1,945	2,447	2,451	3,400	2,383	2,352						16,840
	北陸	3,635	4,255	3,543	3,657	5,225	4,271	4,572						29,158
	関東	13,062	12,656	8,667	11,441	19,610	14,794	12,634						92,864
	関西	12,703	12,854	11,712	12,266	20,065	15,047	12,748						97,395
	中国・四国	2,126	1,741	1,351	1,665	2,339	2,252	2,195						13,669
	九州・沖縄	825	1,085	984	760	903	1,457	1,663						7,677
	東北・北海道	1,021	1,011	1,296	984	900	1,732	1,907						8,851
	アメリカ	346	167	91	205	93	123	203						1,228
	ヨーロッパ	568	182	124	176	205	296	238						1,789
	韓国	2,229	2,337	1,698	905	505	318	357						8,349
	台湾	3,139	3,543	2,514	1,831	1,540	2,098	2,939						17,604
	中国	2,743	2,111	2,195	2,676	2,122	1,830	3,481						17,158
	香港	2,147	1,668	1,215	1,308	1,225	1,094	1,574						10,231
	オーストラリア・ニュージーランド	174	97	30	82	18	159	167						727
	タイ	1,352	401	151	78	6	54	663						2,705
	シンガポール	175	142	117	27	17	47	375						900
マレーシア	542	318	125	18	18	20	140						1,181	
東南アジア	201	76	1	21	0	0	12						311	
イスラエル・中東	215	0	0	10	0	3	79						307	
その他	1,306	835	526	613	578	526	1,094						5,478	
合計	90,662	86,988	76,086	78,406	112,534	84,619	88,921						618,216	
割合	岐阜	13.40	13.80	16.89	14.19	12.44	11.79	14.10						13.69
	愛知	27.00	27.75	27.93	28.45	30.32	26.37	25.79						27.75
	三重	3.13	2.72	2.91	3.37	4.08	3.06	3.27						3.26
	長野	0.92	1.21	1.29	1.48	0.94	1.45	1.29						1.21
	静岡	2.05	2.24	3.22	3.13	3.02	2.82	2.65						2.72
	北陸	4.01	4.89	4.66	4.66	4.64	5.05	5.14						4.72
	関東	14.41	14.55	11.39	14.59	17.43	17.48	14.21						15.02
	関西	14.01	14.78	15.39	15.64	17.83	17.78	14.34						15.75
	中国・四国	2.34	2.00	1.78	2.12	2.08	2.66	2.47						2.21
	九州・沖縄	0.91	1.25	1.29	0.97	0.80	1.72	1.87						1.24
	東北・北海道	1.13	1.16	1.70	1.26	0.80	2.05	2.14						1.43
	アメリカ	0.38	0.19	0.12	0.26	0.08	0.15	0.23						0.20
	ヨーロッパ	0.63	0.21	0.16	0.22	0.18	0.35	0.27						0.29
	韓国	2.46	2.69	2.23	1.15	0.45	0.38	0.40						1.35
	台湾	3.46	4.07	3.30	2.34	1.37	2.48	3.31						2.85
	中国	3.03	2.43	2.88	3.41	1.89	2.16	3.91						2.78
	香港	2.37	1.92	1.60	1.67	1.09	1.29	1.77						1.65
	オーストラリア・ニュージーランド	0.19	0.11	0.04	0.10	0.02	0.19	0.19						0.12
	タイ	1.49	0.46	0.20	0.10	0.01	0.06	0.75						0.44
	シンガポール	0.19	0.16	0.15	0.03	0.02	0.06	0.42						0.15
マレーシア	0.60	0.37	0.16	0.02	0.02	0.02	0.16						0.19	
東南アジア	0.22	0.09	0.00	0.03	0.00	0.00	0.01						0.05	
イスラエル・中東	0.24	0.00	0.00	0.01	0.00	0.00	0.09						0.05	
その他	1.44	0.96	0.69	0.78	0.51	0.62	1.23						0.89	

交通機関別		4月	5月	6月	7月	8月	9月	10月	11月	12月	1月	2月	3月	計
人数	鉄道	15,907	13,477	11,466	10,432	13,263	11,938	14,034						90,517
	観光バス	19,133	15,459	17,642	15,699	10,695	16,937	19,323						114,888
	自家用車	52,493	54,880	44,440	48,914	83,938	52,352	52,143						389,160
	バイク等	3,129	3,172	2,538	3,361	4,638	3,392	3,421						23,651
	合計	90,662	86,988	76,086	78,406	112,534	84,619	88,921	0	0	0	0	0	618,216
割合	鉄道	17.55	15.49	15.07	13.31	11.79	14.11	15.78						14.64
	観光バス	21.10	17.77	23.19	20.02	9.50	20.02	21.73						18.58
	自家用車	57.90	63.09	58.41	62.39	74.59	61.87	58.64						62.95
	バイク等	3.45	3.65	3.34	4.29	4.12	4.01	3.85						3.83

【表4-3】
10月 年度別推移

方面別	平成23年度	平成24年度	平成25年度	平成26年度	平成27年度	平成28年度	平成29年度	平成30年度	令和元年度		
人数	岐阜	15,384	16,406	14,688	14,599	13,938	13,310	14,914	13,655	12,542	
	愛知	24,006	21,912	21,875	21,558	25,413	24,058	26,351	24,431	22,935	
	三重	2,535	2,803	2,992	2,199	2,879	2,976	3,370	2,907	2,906	
	長野	1,986	1,674	1,497	1,109	1,456	1,458	1,405	1,375	1,145	
	静岡	2,742	2,423	2,670	1,782	2,385	2,593	2,119	2,484	2,352	
	北陸	7,229	6,355	5,339	5,072	5,304	5,465	5,080	5,319	4,572	
	関東	16,077	16,709	13,656	11,732	12,387	13,195	12,973	13,027	12,634	
	関西	20,322	18,951	17,045	14,397	16,212	17,557	15,505	14,520	12,748	
	中国・四国	3,911	5,706	3,790	2,136	4,010	2,852	2,126	1,727	2,195	
	九州・沖縄	756	2,384	1,435	1,595	1,789	1,873	2,447	1,946	1,663	
	東北・北海道	1,633	2,610	933	840	856	834	1,353	1,213	1,907	
	アメリカ	82	71	461	238	463	187	251	211	203	
	ヨーロッパ						231	469	422	238	
	韓国	196	277	221	727	1,741	1,746	3,382	3,572	357	
	台湾	405	430	1,854	972	2,091	1,047	1,957	1,776	2,939	
	中国	260	168	618	676	1,763	1,142	1,950	2,525	3,481	
	香港				272	1,497	1,674	1,599	2,287	1,574	
	オーストラリア・ニュージーランド						56	85	92	167	
	タイ						319	419	393	663	
	シンガポール						81	114	104	375	
	マレーシア						102	20	184	140	
	東南アジア				541	441	205	71	27	12	
	イスラエル・中東						40	157	13	79	
	その他	439	217	439	774	1,516	321	1,657	477	1,094	
	合計	97,963	99,096	89,513	81,219	96,141	93,322	99,774	94,687	88,921	
	割合	岐阜	15.70	16.56	16.41	17.97	14.50	14.26	14.95	14.42	14.10
		愛知	24.51	22.11	24.44	26.54	26.43	25.78	26.41	25.80	25.79
三重		2.59	2.83	3.34	2.71	2.99	3.19	3.38	3.07	3.27	
長野		2.03	1.69	1.67	1.37	1.51	1.56	1.41	1.45	1.29	
静岡		2.80	2.45	2.98	2.19	2.48	2.78	2.12	2.62	2.65	
北陸		7.38	6.41	5.96	6.24	5.52	5.86	5.09	5.62	5.14	
関東		16.41	16.86	15.26	14.44	12.88	14.14	13.00	13.76	14.21	
関西		20.74	19.12	19.04	17.73	16.86	18.81	15.54	15.33	14.34	
中国・四国		3.99	5.76	4.23	2.63	4.17	3.06	2.13	1.82	2.47	
九州・沖縄		0.77	2.41	1.60	1.96	1.86	2.01	2.45	2.06	1.87	
東北・北海道		1.67	2.63	1.04	1.03	0.89	0.89	1.36	1.28	2.14	
アメリカ		0.08	0.07	0.52	0.29	0.48	0.20	0.25	0.22	0.23	
ヨーロッパ										0.27	
韓国		0.20	0.28	0.25	0.90	1.81	1.87	3.39	3.77	0.40	
台湾		0.41	0.43	2.07	1.20	2.17	1.12	1.96	1.88	3.31	
中国		0.27	0.17	0.69	0.83	1.83	1.22	1.95	2.67	3.91	
香港									2.42	1.77	
オーストラリア・ニュージーランド										0.19	
タイ										0.75	
シンガポール										0.42	
マレーシア									0.16		
東南アジア								0.03	0.01		
イスラエル・中東									0.09		
その他	0.45	0.22	0.49	0.95	1.58	0.34	1.66	0.50	1.23		
交通機関別	平成23年度	平成24年度	平成25年度	平成26年度	平成27年度	平成28年度	平成29年度	平成30年度	令和元年度		
人数	鉄道	11,523	11,160	10,055	8,920	11,937	12,200	12,470	13,906	14,034	
	観光バス	27,901	25,457	22,985	20,086	24,293	23,620	24,200	20,732	19,323	
	自家用車	56,213	61,347	55,476	51,867	58,541	56,376	60,178	57,513	52,143	
	バイク等	2326	1,132	997	346	1,370	1,126	2,926	2,536	3,421	
	合計	97,963	99,096	89,513	81,219	96,141	93,322	99,774	94,687	88,921	
割合	鉄道	11.76	11.26	11.23	10.98	12.42	13.07	12.50	14.69	15.78	
	観光バス	28.48	25.69	25.68	24.73	25.27	25.31	24.25	21.90	21.73	
	自家用車	57.38	61.91	61.98	63.86	60.89	60.41	60.31	60.74	58.64	
	バイク等	2.37	1.14	1.11	0.43	1.42	1.21	2.93	2.68	3.85	

【表5】

令和元年 - 平成30
年度比較表

令和元年度 集計表

月別方面・交通機関	4月	5月	6月	7月	8月	9月	10月	11月	12月	1月	2月	3月	合計	構成比(%)
岐阜	12,145	12,003	12,852	11,124	13,999	9,975	12,542						84,640	13.7
愛知	24,476	24,141	21,254	22,308	34,115	22,317	22,935						171,546	27.7
三重	2,837	2,365	2,213	2,643	4,596	2,593	2,906						20,153	3.3
長野	833	1,055	980	1,157	1,055	1,230	1,145						7,455	1.2
静岡	1,862	1,945	2,447	2,451	3,400	2,383	2,352						16,840	2.7
北陸	3,635	4,255	3,543	3,657	5,225	4,271	4,572						29,158	4.7
関東	13,062	12,656	8,667	11,441	19,610	14,794	12,634						92,864	15.0
関西	12,703	12,854	11,712	12,266	20,065	15,047	12,748						97,395	15.8
中国・四国	2,126	1,741	1,351	1,665	2,339	2,252	2,195						13,669	2.2
九州・沖縄	825	1,085	984	760	903	1,457	1,663						7,677	1.2
東北・北海道	1,021	1,011	1,296	984	900	1,732	1,907						8,851	1.4
アメリカ	346	167	91	205	93	123	203						1,228	0.2
ヨーロッパ	568	182	124	176	205	296	238						1,789	0.3
韓国	2,229	2,337	1,698	905	505	318	357						8,349	1.4
台湾	3,139	3,543	2,514	1,831	1,540	2,098	2,939						17,604	2.8
中国	2,743	2,111	2,195	2,676	2,122	1,830	3,481						17,158	2.8
香港	2,147	1,668	1,215	1,308	1,225	1,094	1,574						10,231	1.7
オーストラリア・ニュージーランド	174	97	30	82	18	159	167						727	0.1
タイ	1,352	401	151	78	6	54	663						2,705	0.4
シンガポール	175	142	117	27	17	47	375						900	0.1
マレーシア	542	318	125	18	18	20	140						1,181	0.2
東南アジア	201	76	1	21	0	0	12						311	0.1
イスラエル・中東	215	0	0	10	0	3	79						307	0.0
その他	1,306	835	526	613	578	526	1,094						5,478	0.9
合計	90,662	86,988	76,086	78,406	112,534	84,619	88,921	0	0	0	0	0	618,216	100
鉄道	15,907	13,477	11,466	10,432	13,263	11,938	14,034						90,517	14.6
観光バス	19,133	15,459	17,642	15,699	10,695	16,937	19,323						114,888	18.6
自家用車	52,493	54,880	44,440	48,914	83,938	52,352	52,143						389,160	62.9
バイク等	3,129	3,172	2,538	3,361	4,638	3,392	3,421						23,651	3.8
合計	90,662	86,988	76,086	78,406	112,534	84,619	88,921	0	0	0	0	0	618,216	100

(単位：人) (単位：%)

当月国内宿泊者A	77,599	87.27
当月海外宿泊者B	11,322	12.73
前年同月国内宿泊者a	82,604	87.24
前年同月海外宿泊者b	12,083	12.76
差(国内) A-a	-5,005	-6.06
差(海外) B-b	-761	-6.30

伸び率

伸び率

(単位：人) (単位：%)

当月累計国内宿泊者C	550,248	89.01
当月累計海外宿泊者D	67,968	10.99
前年同期間国内宿泊者c	539,264	88.93
前年同期間海外宿泊者d	67,159	11.07
差(国内) C-c	10,984	2.04
差(海外) D-d	809	1.20

伸び率

伸び率

平成30年度 集計表

月別方面・交通機関	4月	5月	6月	7月	8月	9月	10月	11月	12月	1月	2月	3月	合計	構成比(%)
岐阜	14,863	12,410	14,581	11,637	15,487	11,264	13,655	16,479	19,491	15,026	13,318	18,210	176,421	16.3
愛知	24,538	23,765	23,344	18,918	35,696	22,199	24,431	26,259	29,599	25,190	24,853	38,755	317,547	29.4
三重	2,861	3,155	2,656	2,154	3,654	2,399	2,907	2,864	2,635	2,221	2,550	3,781	33,837	3.1
長野	963	999	992	611	1,000	1,153	1,375	1,394	998	836	770	1,376	12,467	1.2
静岡	1,970	1,920	1,676	1,427	3,141	2,366	2,484	2,650	1,579	1,415	1,303	2,290	24,221	2.2
北陸	3,849	3,934	3,768	3,187	4,225	3,965	5,319	4,293	3,245	2,295	2,469	4,987	45,536	4.2
関東	9,577	10,734	6,875	8,188	17,651	12,229	13,027	14,955	8,997	7,960	8,662	10,243	129,098	12.0
関西	12,788	15,033	11,053	10,004	19,684	14,770	14,520	16,183	11,778	11,115	13,282	17,069	167,279	15.5
中国・四国	1,276	1,473	1,261	1,525	1,823	1,955	1,727	2,218	1,160	955	999	1,650	18,022	1.7
九州・沖縄	899	1,089	1,112	958	788	1,326	1,946	1,711	828	999	1,587	1,391	14,634	1.4
東北・北海道	1,165	979	853	754	831	1,280	1,213	1,028	548	375	416	1,133	10,575	1.0
アメリカ	309	141	197	129	74	82	211	199	142	117	58	141	1,800	0.2
ヨーロッパ	242	207	71	151	148	133	422	167	87	53	57	109	1,847	0.2
韓国	2,440	2,420	2,054	1,111	1,014	1,880	3,572	1,926	1,645	2,047	2,780	1,131	24,020	2.2
台湾	4,610	3,831	1,272	952	989	676	1,776	1,499	1,562	2,579	3,890	1,744	25,380	2.3
中国	3,134	2,220	1,947	1,644	1,555	1,935	2,525	3,164	2,975	4,596	7,172	2,483	35,350	3.3
香港	2,004	1,612	1,351	1,628	1,948	993	2,287	2,452	2,763	2,195	2,487	1,800	23,520	2.2
オーストラリア・ニュージーランド	159	79	44	44	55	66	92	104	129	145	44	76	1,037	0.1
タイ	834	311	96	39	66	46	393	695	658	557	604	576	4,875	0.5
シンガポール	267	135	114	36	30	17	104	216	481	225	151	80	1,856	0.2
マレーシア	349	213	53	19	21		184	266	458	131	564	173	2,431	0.2
東南アジア	21	8	21	14	42		27	44	149	42	121	17	506	0.0
イスラエル・中東	377	25	0	0	0	6	13	0	0	0	0	54	475	0.0
その他	1,275	326	251	1,568	373	572	477	511	241	394	602	739	7,329	0.7
合計	90,770	87,019	75,642	66,698	110,295	81,312	94,687	101,277	92,148	81,468	88,739	110,008	1,080,063	100
鉄道	15,391	13,747	11,204	4,629	10,406	9,466	13,906	14,458	18,815	20,655	25,459	23,508	181,644	16.8
観光バス	17,070	15,293	14,539	14,511	10,676	13,046	20,732	20,774	13,170	10,596	17,488	14,150	182,045	16.9
自家用車	55,061	54,686	47,542	46,252	86,457	56,712	57,513	63,282	57,396	46,945	41,749	68,494	682,089	63.2
バイク等	3,248	3,293	2,357	1,306	2,756	2,088	2,763	2,767	3,272	4,043	3,856	3,425	34,285	3.2
合計	90,770	87,019	75,642	66,698	110,295	81,312	94,687	101,277	92,148	81,468	88,739	110,008	1,080,063	100

令和元年-平成30年度比較表 (差)

月別方面・交通機関	4月	5月	6月	7月	8月	9月	10月	11月	12月	1月	2月	3月	合計	前年比(%)
岐阜	-2,718	-407	-1,729	-513	-1,488	-1,289	-1,113						-9,257	-9.9
愛知	-62	376	-2,090	3,390	-1,581	118	-1,496						-1,345	-0.8
三重	-24	-790	-443	489	942	194	-1						367	1.9
長野	-130	56	-12	546	55	77	-230						362	5.1
静岡	-108	25	771	1,024	259	17	-132						1,856	12.4
北陸	-214	321	-225	470	1,000	306	-747						911	3.2
関東	3,485	1,922	1,792	3,253	1,959	2,565	-393						14,583	18.6
関西	-85	-2,179	659	2,262	381	277	-1,772						-457	-0.5
中国・四国	850	268	90	140	516	297	468						2,629	23.8
九州・沖縄	-74	-4	-128	-198	115	131	-283						-441	-5.4
東北・北海道	-144	32	443	230	69	452	694						1,776	25.1
アメリカ	37	26	-106	76	19	41	-8						85	7.4
ヨーロッパ	326	-25	53	25	57	163	-184						415	30.2
韓国	-211	-83	-356	-206	-509	-1,562	-3,215						-6,142	-42.4
台湾	-1,471	-288	1,242	879	551	1,422	1,163						3,498	24.8
中国	-391	-109	248	1,032	567	-105	956						2,198	14.7
香港	143	56	-136	-320	-723	101	-713						-1,592	-13.5
オーストラリア・ニュージーランド	15	18	-14	38	-37	93	75						188	34.9
タイ	518	90	55	39	-60	8	270						920	51.5
シンガポール	-92	7	3	-9	-13	30	271						197	28.0
マレーシア	193	105	72	-1	-3	20	-44						342	40.8
東南アジア	180	68	-20	7	-42	0	-15						178	133.8
イスラエル・中東	-162	-25	0	10	0	-3	66						-114	-27.1
その他	31	509	275	-955	205	-46	617						636	13.1
合計	-108	-31	444	11,708	2,239	3,307	-5,766	0	0	0	0	0	11,793	1.9
鉄道	516	-270	262	5,803	2,857	2,472	128						11,768	14.9
観光バス	2,063	166	3,103	1,188	19	3,891	-1,409						9,021	8.5
自家用車	-2,568	194	-3,102	2,662	-2,519	-4,360	-5,370						-15,063	-3.7
バイク等	-119													