

# 下呂温泉宿泊調査表

【表1-1】

	平成19年度	平成20年度	平成21年度	平成22年度	平成23年度	平成24年度	平成25年度	平成26年度	平成27年度	平成28年度	平成29年度	平成30年度	令和元年	前年対比(人)	(%)	累計比較(人)	(%)
4月	85,826	84,065	75,067	72,917	63,003	79,903	79,180	78,476	80,392	87,844	82,764	90,770	90,662	-108	-0.12	-108	-0.12
5月	90,327	87,129	83,679	79,857	79,947	76,928	78,504	81,306	83,673	87,782	82,389	87,019	86,988	-31	-0.04	-139	-0.08
6月	78,805	75,079	68,491	63,562	71,471	71,602	67,700	67,421	66,780	72,084	67,363	75,642	76,086	444	0.59	305	0.12
7月	81,842	80,447	75,723	70,499	77,779	75,623	73,728	68,739	73,654	77,308	85,788	66,698	78,406	11,708	17.55	12,013	3.75
8月	121,851	116,793	111,057	113,098	116,605	113,346	115,122	109,368	112,830	115,046	123,238	110,295	112,534	2,239	2.03	14,252	3.31
9月	91,649	86,523	83,555	76,918	78,874	79,548	84,160	80,380	86,432	81,323	87,286	81,312	84,619	3,307	4.07	17,559	3.43
10月	104,862	100,725	90,775	91,436	97,963	99,096	89,513	81,219	96,141	93,322	99,774	94,687	88,921	-5,766	-6.09	11,793	1.94
11月	114,691	110,910	101,232	101,402	103,132	97,127	102,674	98,113	100,087	96,475	105,232	101,277	98,648	-2,629	-2.60	9,164	1.29
12月	90,479	83,216	78,493	75,837	77,309	78,955	80,937	75,205	83,797	81,880	89,672	92,148					
1月	80,172	72,024	68,788	65,294	69,059	68,771	69,922	65,915	74,005	74,180	80,463	81,468					
2月	81,716	77,740	75,958	72,526	73,615	73,215	75,127	74,811	80,577	75,391	86,821	88,739					
3月	107,000	100,644	95,550	82,023	94,604	101,162	101,341	103,548	104,202	105,608	113,614	110,008					
合計	1,129,220	1,075,295	1,008,368	965,369	1,003,361	1,015,276	1,017,908	984,501	1,042,570	1,048,243	1,104,404	1,080,063	716,864	9,164		9,164	
岐阜	225,097	210,751	186,430	179,825	194,997	193,366	189,854	181,673	167,473	168,997	184,864	176,421	99,489	4月～11月	(人)	1月～11月	(人)
愛知	365,989	339,039	297,077	295,579	297,330	286,688	289,314	294,986	308,067	307,407	334,962	317,547	196,572	平成19年	769,853	平成19年	1,031,456
三重	35,587	34,525	31,786	29,748	31,267	33,270	32,771	33,337	33,903	33,684	37,848	33,837	23,420	平成20年	741,671	平成20年	1,010,559
長野	13,769	14,715	14,633	13,794	15,823	14,531	13,165	14,374	14,595	16,117	14,768	12,467	8,886	平成21年	689,579	平成21年	939,987
静岡	26,085	29,292	34,318	21,927	26,460	24,328	25,004	22,439	27,300	31,170	24,350	24,221	19,916	平成22年	669,689	平成22年	909,985
北陸	44,053	56,900	51,755	51,044	49,204	47,601	47,880	53,269	45,473	48,933	47,469	45,536	34,194	平成23年	688,774	平成23年	908,617
関東	136,005	146,281	152,612	126,147	152,619	144,968	147,276	115,656	121,267	124,416	133,830	129,098	107,659	平成24年	693,173	平成24年	930,451
関西	219,435	182,116	169,291	183,787	187,062	208,775	197,741	191,506	191,712	184,908	172,981	167,279	113,118	平成25年	690,581	平成25年	933,729
中国・四国	25,274	25,466	25,558	20,841	23,578	28,873	27,269	20,358	21,286	23,765	20,361	18,022	15,477	平成26年	665,022	平成26年	911,412
九州・沖縄	14,146	14,227	11,648	8,269	8,405	9,402	10,417	7,632	9,316	10,758	12,506	14,634	9,180	平成27年	699,989	平成27年	944,263
東北・北海道	7,422	9,704	14,596	10,588	8,336	9,333	7,838	8,112	7,231	8,730	9,285	10,575	10,313	平成28年	711,184	平成28年	969,968
アメリカ	1,494	1,479	1,181	813	671	586	1,940	1,518	2,947	1,479	1,620	1,800	1,463	平成29年	733,834	平成29年	989,013
ヨーロッパ										1,780	3,011	1,847	2,014	平成30年	707,700	平成30年	988,598
韓国	4,061	2,262	3,669	5,711	965	1,803	2,610	3,938	12,051	10,839	17,522	24,020	8,582	令和元年	716,864	令和元年	997,079
台湾	7,731	5,131	7,271	9,864	2,854	5,431	10,907	13,264	22,788	21,463	20,279	25,380	19,774				
中国	1,115	1,454	2,730	5,504	1,868	3,053	5,633	7,541	18,643	15,800	24,305	35,350	20,914				
香港								4,359	16,095	19,955	22,515	23,520	11,995				
オーストラリア											700	913	1,037				
ニュージーランド													882				
タイ										3,542	4,329	4,875	3,552				
シンガポール										1,235	1,379	1,856	1,147				
マレーシア										2,374	1,785	2,431	1,414				
東南アジア								3,509	6,521	1,971	1,340	506	376				
イスラエル・中東										255	436	475	307				
その他	1,957	1,953	3,813	1,928	1,922	3,268	8,289	7,030	15,902	7,965	11,746	7,329	6,220				
合計	1,129,220	1,075,295	1,008,368	965,369	1,003,361	1,015,276	1,017,908	984,501	1,042,570	1,048,243	1,104,404	1,080,063	716,864				
内イバウンド計	16,358	12,279	18,664	23,820	8,280	14,141	29,379	41,159	94,947	89,358	111,180	130,426	78,640				
イバウンド率	1.4	1.1	1.9	2.5	0.8	1.4	2.9	4.2	9.1	8.5	10.1	12.1	11.0				
鉄道	176,637	162,770	159,222	141,628	132,972	142,064	148,622	149,910	171,553	173,716	189,461	181,644	106,664				
観光バス	263,035	237,093	243,272	203,018	231,116	225,058	216,786	192,913	188,322	190,101	186,329	182,045	135,278				
自家用車	670,172	653,854	589,009	592,563	621,027	635,002	639,899	632,532	668,706	668,121	698,316	682,089	447,612				
その他	19,376	21,578	16,865	28,160	18,246	13,152	12,601	9,146	13,989	16,305	30,298	34,285	27,310				
合計	1,129,220	1,075,295	1,008,368	965,369	1,003,361	1,015,276	1,017,908	984,501	1,042,570	1,048,243	1,104,404	1,080,063	716,864				

■令和元年度 月別男女小内訳

	大人		小人
	男	女	
4月	42,727	43,698	4,237
5月	40,947	42,032	4,009
6月	36,203	37,213	2,670
7月	37,304	36,148	4,954
8月	50,927	50,348	11,259
9月	41,192	40,505	2,922
10月	43,399	42,580	2,942
11月	46,996	47,897	3,755
12月			
1月			
2月			
3月			
合計	339,695	340,421	36,748

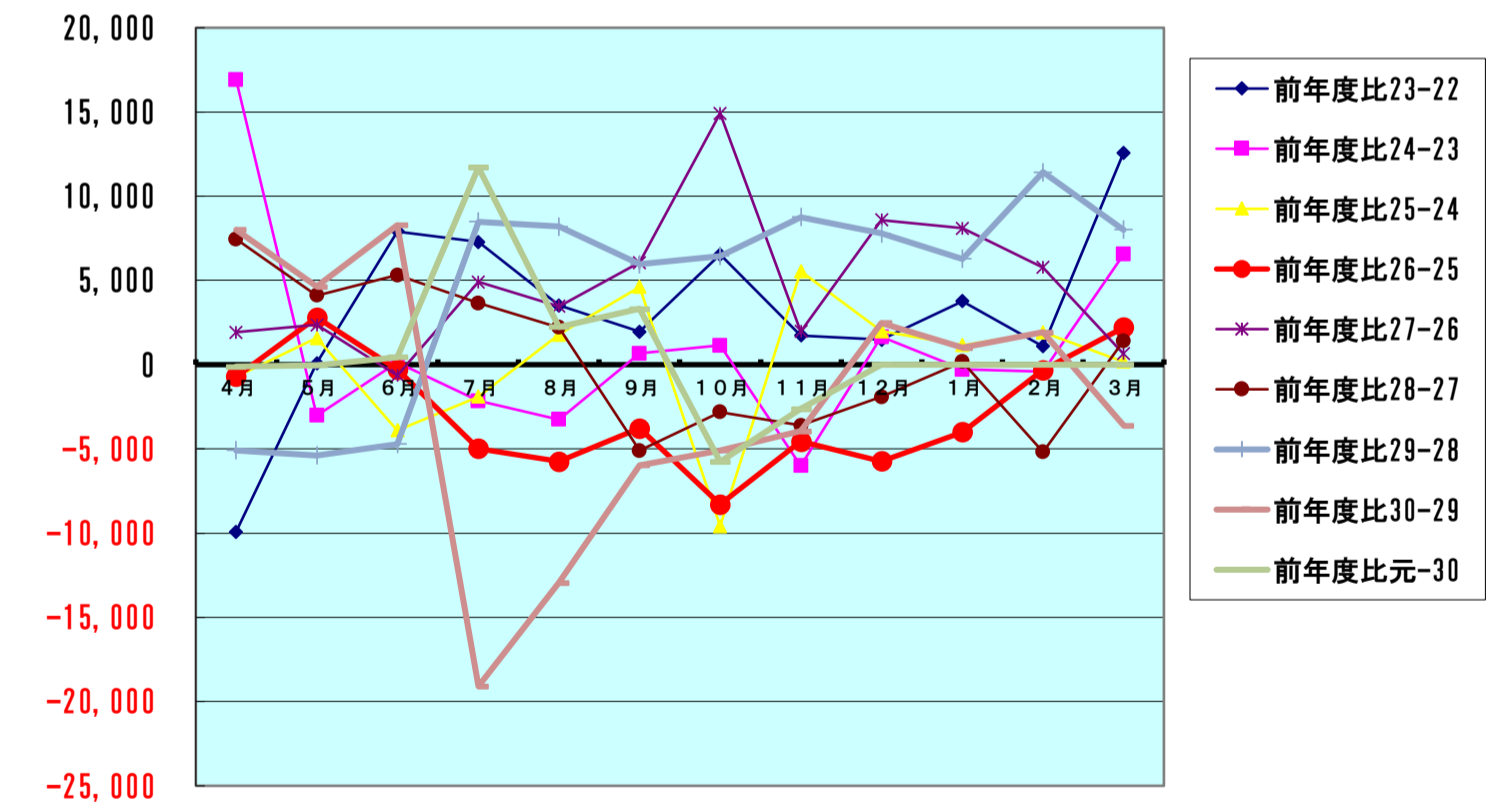
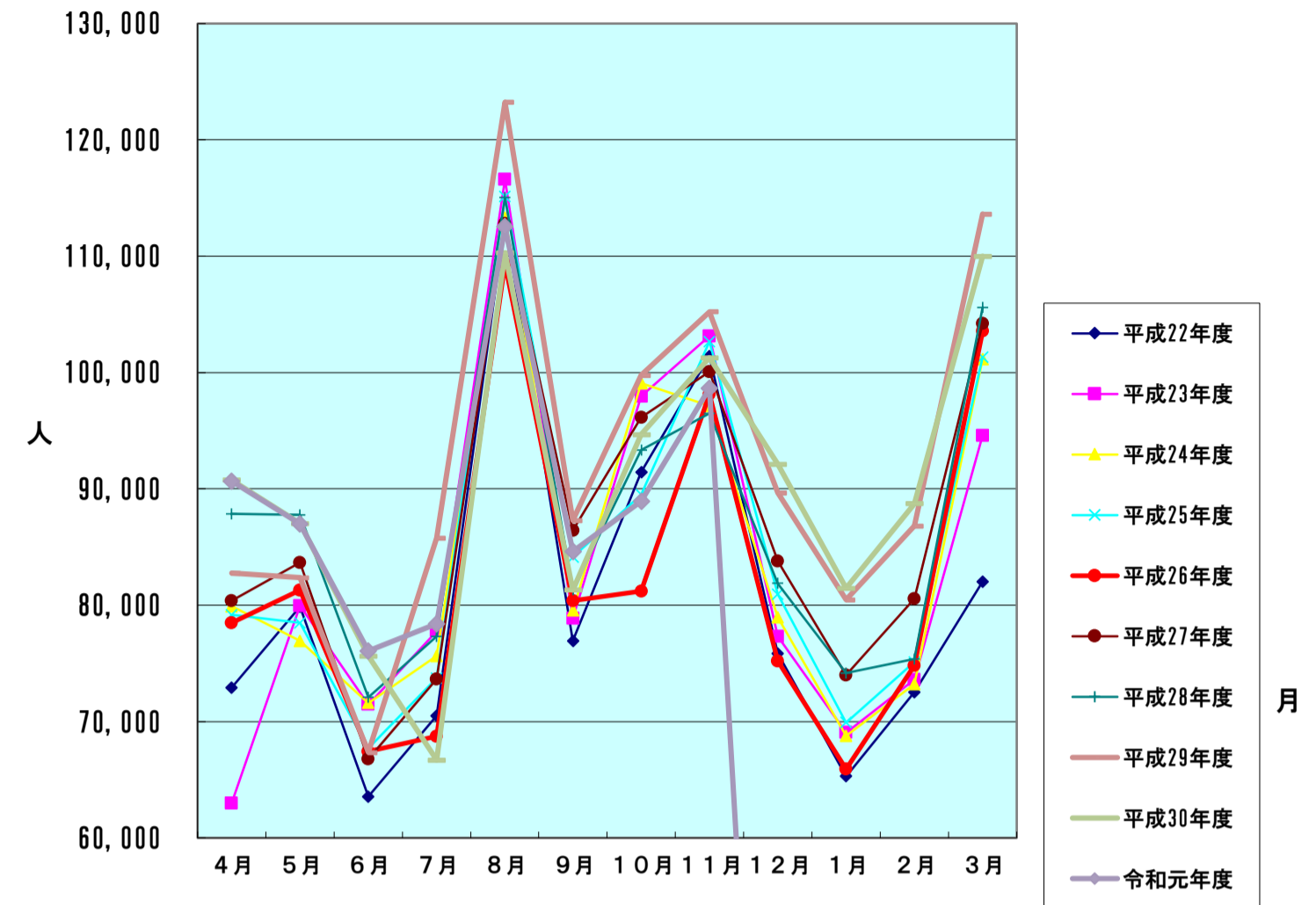
【表2】 男女別宿泊者数(推計値) 令和元年11月分

項目	大人		小人	計(人)	全体割合(%)	項目毎の男女比(%)			
	男	女				男	女	小人	
申込形態	業者扱い	14,115	14,692	943	29,750	30.16	47.45	49.38	3.17
	ネットAGT	17,671	17,435	1,401	36,507	37.01	48.40	47.76	3.84
	自社HP	3,757	4,445	616	8,818	8.94	42.61	50.41	6.99
	直接申込	10,185	10,175	701	21,061	21.35	48.36	48.31	3.33
	寮・保養所	1,268	1,150	94	2,512	2.55	50.48	45.78	3.74
	計	46,996	47,897	3,755	98,648	100	47.64	48.55	3.81
方面別	岐阜	6,700	7,430	719	14,849	15.05	45.12	50.04	4.84
	愛知	11,264	12,402	1,360	25,026	25.37	45.01	49.56	5.43
	三重	1,544	1,591	132	3,267	3.31	47.26	48.70	4.04
	長野	699	669	63	1,431	1.45	48.85	46.75	4.40
	静岡	1,537	1,464	75	3,076	3.12	49.97	47.59	2.44
	北陸	2,517	2,244	275	5,036	5.11	49.98	44.56	5.46
	関東	7,427	7,011	357	14,795	15.00	50.20	47.39	2.41
	関西	7,655	7,478	590	15,723	15.94	48.69	47.56	3.75
	中国・四国	725	1,048	35	1,808	1.83	40.10	57.96	1.94
	九州・沖縄	703	782	18	1,503	1.52	46.77	52.03	1.20
	東北・北海道	714	746	2	1,462	1.48	48.84	51.03	0.14
	アメリカ	116	113	6	235	0.24	49.36	48.09	2.55
	ヨーロッパ	125	100	0	225	0.23	55.56	44.44	0.00
	韓国	142	90	1	233	0.24	60.94	38.63	0.43
	台湾	1,068	1,082	20	2,170	2.20	49.22	49.86	0.92
	中国	1,874	1,841	41	3,756	3.81	49.89	49.01	1.09
	香港	865	883	16	1,764	1.79	49.04	50.06	0.91
	オーストラリア・ニュージーランド	59	96	0	155	0.16	38.06	61.94	0.00
	タイ	394	439	14	847	0.86	46.52	51.83	1.65
	シンガポール	107	125	15	247	0.25	43.32	50.61	6.07
	マレーシア	104	121	8	233	0.24	44.64	51.93	3.43
	東南アジア	41	24	0	65	0.07	63.08	36.92	0.00
	イスラエル・中東	0	0	0	0	0.00	0.00	0.00	0.00
	その他	616	118	8	742	0.75	83.02	15.90	1.08
計	46,996	47,897	3,755	98,648	100	47.64	48.55	3.81	
交通手段別	鉄道	7,073	8,734	340	16,147	16.37	43.80	54.09	2.11
	観光バス	10,411	9,779	200	20,390	20.67	51.06	47.96	0.98
	自家用車	27,709	27,605	3,138	58,452	59.25	47.40	47.23	5.37
	バイク等	1,803	1,779	77	3,659	3.71	49.28	48.62	2.10
	計	46,996	47,897	3,755	98,648	100	47.64	48.55	3.81

旅館の日帰り利用者数 12,757 人

【表3】  
宿泊客数対比表

	平成22年度	平成23年度	平成24年度	平成25年度	平成26年度	平成27年度	平成28年度	平成29年度	平成30年度	令和元年度
4月	72,917	63,003	79,903	79,180	78,476	80,392	87,844	82,764	90,770	90,662
5月	79,857	79,947	76,928	78,504	81,306	83,673	87,782	82,389	87,019	86,988
6月	63,562	71,471	71,602	67,700	67,421	66,780	72,084	67,363	75,642	76,086
7月	70,499	77,779	75,623	73,728	68,739	73,654	77,308	85,788	66,698	78,406
8月	113,098	116,605	113,346	115,122	109,368	112,830	115,046	123,238	110,295	112,534
9月	76,918	78,874	79,548	84,160	80,380	86,432	81,323	87,286	81,312	84,619
10月	91,436	97,963	99,096	89,513	81,219	96,141	93,322	99,774	94,687	88,921
11月	101,402	103,132	97,127	102,674	98,113	100,087	96,475	105,232	101,277	98,648
12月	75,837	77,309	78,955	80,937	75,205	83,797	81,880	89,672	92,148	0
1月	65,294	69,059	68,771	69,922	65,915	74,005	74,180	80,463	81,468	0
2月	72,526	73,615	73,215	75,127	74,811	80,577	75,391	86,821	88,739	0
3月	82,023	94,604	101,162	101,341	103,548	104,202	105,608	113,614	110,008	0
合計	965,369	1,003,361	1,015,276	1,017,908	984,501	1,042,570	1,048,243	1,104,404	1,080,063	716,864
	前年度比23-22	前年度比24-23	前年度比25-24	前年度比26-25	前年度比27-26	前年度比28-27	前年度比29-28	前年度比30-29	前年度比元-30	
4月	-9,914	16,900	-723	-704	1,916	7,452	-5,080	8,006	-108	
5月	90	-3,019	1,576	2,802	2,367	4,109	-5,393	4,630	-31	
6月	7,909	131	-3,902	-279	-641	5,304	-4,721	8,279	444	
7月	7,280	-2,156	-1,895	-4,989	4,915	3,654	8,480	-19,090	11,708	
8月	3,507	-3,259	1,776	-5,754	3,462	2,216	8,192	-12,943	2,239	
9月	1,956	674	4,612	-3,780	6,052	-5,109	5,963	-5,974	3,307	
10月	6,527	1,133	-9,583	-8,294	14,922	-2,819	6,452	-5,087	-5,766	
11月	1,730	-6,005	5,547	-4,561	1,974	-3,612	8,757	-3,955	-2,629	
12月	1,472	1,646	1,982	-5,732	8,592	-1,917	7,792	2,476		
1月	3,765	-288	1,151	-4,007	8,090	175	6,283	1,005		
2月	1,089	-400	1,912	-316	5,766	-5,186	11,430	1,918		
3月	12,581	6,558	179	2,207	654	1,406	8,006	-3,606		
合計	37,992	11,915	2,632	-33,407	58,069	5,673	56,161	-24,341	9,164	



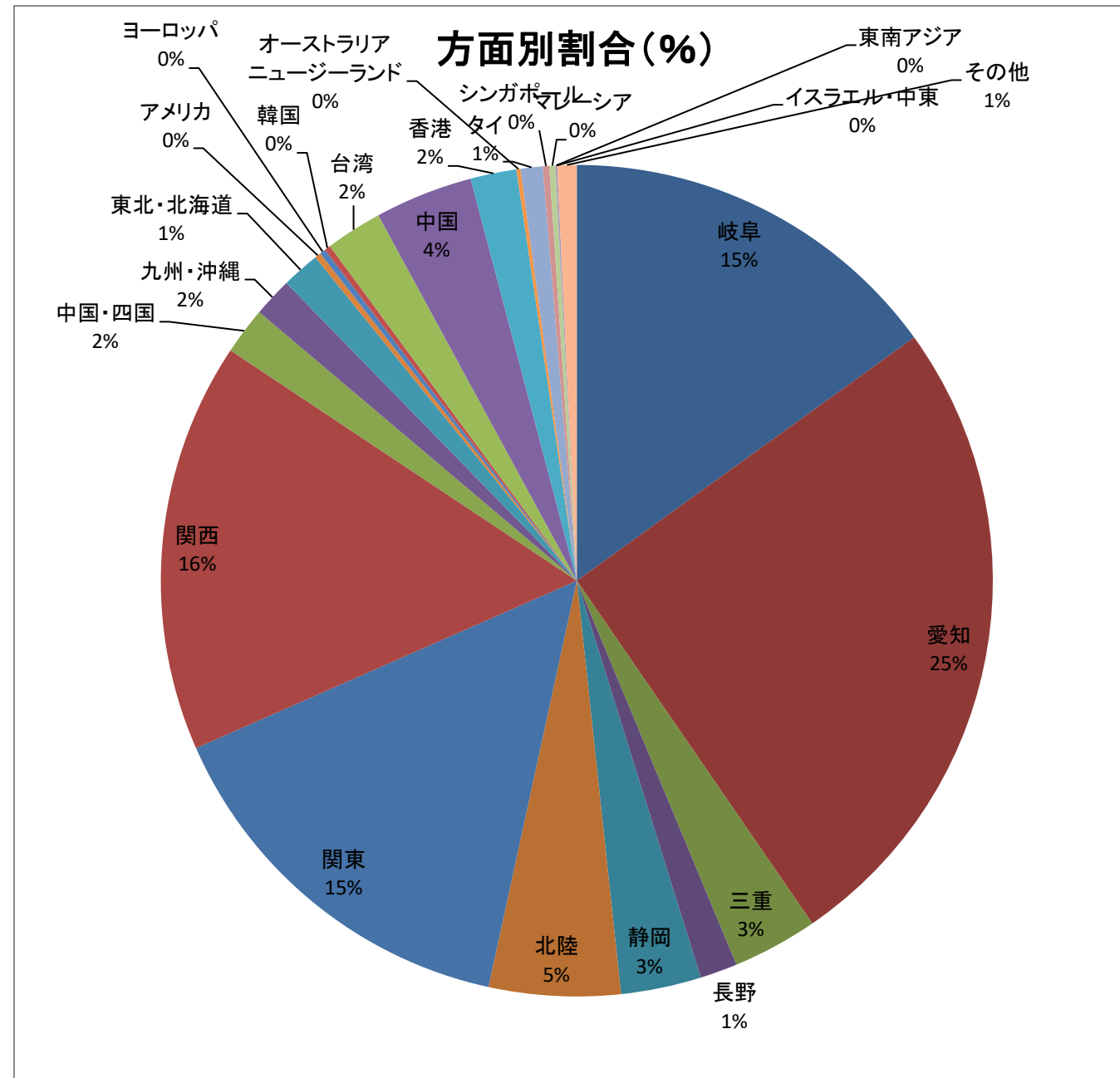
【表4-1】

方面・交通機関別宿泊者数

【令和元年11月】

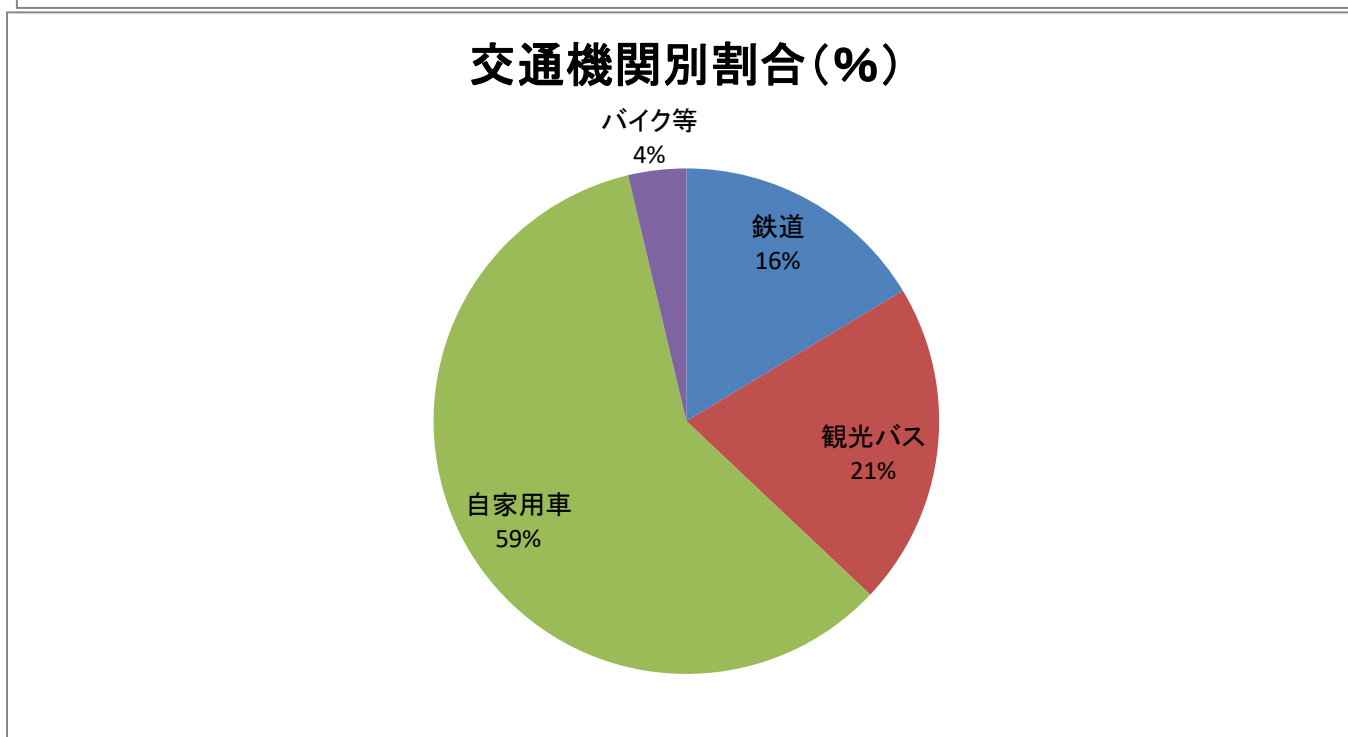
方面別宿泊数

月別方面	人数	割合(%)
岐阜	14,849	15.05
愛知	25,026	25.37
三重	3,267	3.31
長野	1,431	1.45
静岡	3,076	3.12
北陸	5,036	5.11
関東	14,795	15.00
関西	15,723	15.94
中国・四国	1,808	1.83
九州・沖縄	1,503	1.52
東北・北海道	1,462	1.48
アメリカ	235	0.24
ヨーロッパ	225	0.23
韓国	233	0.24
台湾	2,170	2.20
中国	3,756	3.81
香港	1,764	1.79
オーストラリア ニュージーランド	155	0.16
タイ	847	0.86
シンガポール	247	0.25
マレーシア	233	0.24
東南アジア	65	0.07
イスラエル・中東	0	0.00
その他	742	0.75
合計	98,648	100.00



交通機関別宿泊数

交通機関	人数	割合(%)
鉄道	16,147	16.37
観光バス	20,390	20.67
自家用車	58,452	59.25
バイク等	3,659	3.71
合計	98,648	100.00



【表4-2】 令和元年度 月別推移

方面別	4月	5月	6月	7月	8月	9月	10月	11月	12月	1月	2月	3月	計
人数	岐阜	12,145	12,003	12,852	11,124	13,999	9,975	12,542	14,849				99,489
	愛知	24,476	24,141	21,254	22,308	34,115	22,317	22,935	25,026				196,572
	三重	2,837	2,365	2,213	2,643	4,596	2,593	2,906	3,267				23,420
	長野	833	1,055	980	1,157	1,055	1,230	1,145	1,431				8,886
	静岡	1,862	1,945	2,447	2,451	3,400	2,383	2,352	3,076				19,916
	北陸	3,635	4,255	3,543	3,657	5,225	4,271	4,572	5,036				34,194
	関東	13,062	12,656	8,667	11,441	19,610	14,794	12,634	14,795				107,659
	関西	12,703	12,854	11,712	12,266	20,065	15,047	12,748	15,723				113,118
	中国・四国	2,126	1,741	1,351	1,665	2,339	2,252	2,195	1,808				15,477
	九州・沖縄	825	1,085	984	760	903	1,457	1,663	1,503				9,180
	東北・北海道	1,021	1,011	1,296	984	900	1,732	1,907	1,462				10,313
	アメリカ	346	167	91	205	93	123	203	235				1,463
	ヨーロッパ	568	182	124	176	205	296	238	225				2,014
	韓国	2,229	2,337	1,698	905	505	318	357	233				8,582
	台湾	3,139	3,543	2,514	1,831	1,540	2,098	2,939	2,170				19,774
	中国	2,743	2,111	2,195	2,676	2,122	1,830	3,481	3,756				20,914
	香港	2,147	1,668	1,215	1,308	1,225	1,094	1,574	1,764				11,995
	オーストラリア・ニュージーランド	174	97	30	82	18	159	167	155				882
	タイ	1,352	401	151	78	6	54	663	847				3,552
	シンガポール	175	142	117	27	17	47	375	247				1,147
マレーシア	542	318	125	18	18	20	140	233				1,414	
東南アジア	201	76	1	21	0	0	12	65				376	
イスラエル・中東	215	0	0	10	0	3	79	0				307	
その他	1,306	835	526	613	578	526	1,094	742				6,220	
合計	90,662	86,988	76,086	78,406	112,534	84,619	88,921	98,648				716,864	
割合	岐阜	13.40	13.80	16.89	14.19	12.44	11.79	14.10	15.05				13.88
	愛知	27.00	27.75	27.93	28.45	30.32	26.37	25.79	25.37				27.42
	三重	3.13	2.72	2.91	3.37	4.08	3.06	3.27	3.31				3.27
	長野	0.92	1.21	1.29	1.48	0.94	1.45	1.29	1.45				1.24
	静岡	2.05	2.24	3.22	3.13	3.02	2.82	2.65	3.12				2.78
	北陸	4.01	4.89	4.66	4.66	4.64	5.05	5.14	5.11				4.77
	関東	14.41	14.55	11.39	14.59	17.43	17.48	14.21	15.00				15.02
	関西	14.01	14.78	15.39	15.64	17.83	17.78	14.34	15.94				15.78
	中国・四国	2.34	2.00	1.78	2.12	2.08	2.66	2.47	1.83				2.16
	九州・沖縄	0.91	1.25	1.29	0.97	0.80	1.72	1.87	1.52				1.28
	東北・北海道	1.13	1.16	1.70	1.26	0.80	2.05	2.14	1.48				1.44
	アメリカ	0.38	0.19	0.12	0.26	0.08	0.15	0.23	0.24				0.20
	ヨーロッパ	0.63	0.21	0.16	0.22	0.18	0.35	0.27	0.23				0.28
	韓国	2.46	2.69	2.23	1.15	0.45	0.38	0.40	0.24				1.20
	台湾	3.46	4.07	3.30	2.34	1.37	2.48	3.31	2.20				2.76
	中国	3.03	2.43	2.88	3.41	1.89	2.16	3.91	3.81				2.92
	香港	2.37	1.92	1.60	1.67	1.09	1.29	1.77	1.79				1.67
	オーストラリア・ニュージーランド	0.19	0.11	0.04	0.10	0.02	0.19	0.19	0.16				0.12
	タイ	1.49	0.46	0.20	0.10	0.01	0.06	0.75	0.86				0.50
	シンガポール	0.19	0.16	0.15	0.03	0.02	0.06	0.42	0.25				0.16
マレーシア	0.60	0.37	0.16	0.02	0.02	0.02	0.16	0.24				0.20	
東南アジア	0.22	0.09	0.00	0.03	0.00	0.00	0.01	0.07				0.05	
イスラエル・中東	0.24	0.00	0.00	0.01	0.00	0.00	0.09	0.00				0.04	
その他	1.44	0.96	0.69	0.78	0.51	0.62	1.23	0.75				0.87	

交通機関別		4月	5月	6月	7月	8月	9月	10月	11月	12月	1月	2月	3月	計
人数	鉄道	15,907	13,477	11,466	10,432	13,263	11,938	14,034	16,147					106,664
	観光バス	19,133	15,459	17,642	15,699	10,695	16,937	19,323	20,390					135,278
	自家用車	52,493	54,880	44,440	48,914	83,938	52,352	52,143	58,452					447,612
	バイク等	3,129	3,172	2,538	3,361	4,638	3,392	3,421	3,659					27,310
	合計	90,662	86,988	76,086	78,406	112,534	84,619	88,921	98,648	0	0	0	0	716,864
割合	鉄道	17.55	15.49	15.07	13.31	11.79	14.11	15.78	16.37					14.88
	観光バス	21.10	17.77	23.19	20.02	9.50	20.02	21.73	20.67					18.87
	自家用車	57.90	63.09	58.41	62.39	74.59	61.87	58.64	59.25					62.44
	バイク等	3.45	3.65	3.34	4.29	4.12	4.01	3.85	3.71					3.81

【表4-3】  
11月 年度別推移

方面別	平成23年度	平成24年度	平成25年度	平成26年度	平成27年度	平成28年度	平成29年度	平成30年度	令和元年度
人数									
岐阜	17,990	18,006	16,385	18,082	16,358	15,401	16,611	16,479	14,849
愛知	23,892	24,570	24,140	26,205	24,558	26,137	28,036	26,259	25,026
三重	2,620	2,921	4,774	3,518	3,115	3,003	3,422	2,864	3,267
長野	2,040	1,519	1,614	1,870	1,640	1,692	1,410	1,394	1,431
静岡	2,769	2,756	2,535	2,327	3,944	2,822	2,693	2,650	3,076
北陸	5,890	5,429	4,634	10,952	4,997	5,196	4,546	4,293	5,036
関東	23,164	14,643	19,206	11,793	14,232	13,238	17,329	14,955	14,795
関西	18,129	19,979	21,000	17,131	18,457	15,846	17,764	16,183	15,723
中国・四国	2,984	4,171	3,068	2,196	3,142	4,156	2,291	2,218	1,808
九州・沖縄	1,928	961	763	576	1,249	1,624	1,530	1,711	1,503
東北・北海道	799	1,002	814	769	1,221	965	1,174	1,028	1,462
アメリカ						140	140	199	235
ヨーロッパ	160	43	669	63	290	101	278	167	225
韓国	94	168	125	384	916	658	1,144	1,926	233
台湾	242	236	1,400	373	1,147	826	775	1,499	2,170
中国				676	2,010	1,047	1,898	3,164	3,756
香港	307	274	623	402	1,359	1,888	1,946	2,452	1,764
オーストラリア・ニュージーランド						72	136	104	155
タイ						459	406	695	847
シンガポール						168	237	216	247
マレーシア						83	63	266	233
東南アジア				294	969	139	166	44	65
イスラエル・中東						2	3	0	0
その他	124	449	924	502	483	812	1,234	511	742
合計	103,132	97,127	102,674	98,113	100,087	96,475	105,232	101,277	98,648
割合									
岐阜	17.44	18.54	15.96	18.43	16.34	15.96	15.79	16.27	15.05
愛知	23.17	25.30	23.51	26.71	24.54	27.09	26.64	25.93	25.37
三重	2.54	3.01	4.65	3.59	3.11	3.11	3.25	2.83	3.31
長野	1.98	1.56	1.57	1.91	1.64	1.75	1.34	1.38	1.45
静岡	2.68	2.84	2.47	2.37	3.94	2.93	2.56	2.62	3.12
北陸	5.71	5.59	4.51	11.16	4.99	5.39	4.32	4.24	5.11
関東	22.46	15.08	18.71	12.02	14.22	13.72	16.47	14.77	15.00
関西	17.58	20.57	20.45	17.46	18.44	16.42	16.88	15.98	15.94
中国・四国	2.89	4.29	2.99	2.24	3.14	4.31	2.18	2.19	1.83
九州・沖縄	1.87	0.99	0.74	0.59	1.25	1.68	1.45	1.69	1.52
東北・北海道	0.77	1.03	0.79	0.78	1.22	1.00	1.12	1.02	1.48
アメリカ									0.24
ヨーロッパ	0.16	0.04	0.65	0.06	0.29	0.15	0.13	0.20	0.23
韓国	0.09	0.17	0.12	0.39	0.92	0.68	1.09	1.90	0.24
台湾	0.23	0.24	1.36	0.38	1.15	0.86	0.74	1.48	2.20
中国								3.12	3.81
香港	0.30	0.28	0.61	0.69	2.01	1.09	1.80	2.42	1.79
オーストラリア・ニュージーランド									0.16
タイ									0.86
シンガポール									0.25
マレーシア									0.24
東南アジア								0.04	0.07
イスラエル・中東									0.00
その他	0.12	0.46	0.90	0.51	0.48	0.84	1.17	0.50	0.75
交通機関別									
人数									
鉄道	9,941	11,180	11,704	11,141	13,011	13,851	15,096	14,458	16,147
観光バス	35,909	26,032	28,233	24,099	24,570	20,720	24,266	20,774	20,390
自家用車	55,315	58,381	61,435	61,815	61,555	61,099	63,553	63,282	58,452
バイク等	1,967	1,534	1,302	1,058	951	805	2,317	2,763	3,659
合計	103,132	97,127	102,674	98,113	100,087	96,475	105,232	101,277	98,648
割合									
鉄道	9.64	11.51	11.40	11.36	13.00	14.36	14.35	14.28	16.37
観光バス	34.82	26.80	27.50	24.56	24.55	21.48	23.06	20.51	20.67
自家用車	53.64	60.11	59.84	63.00	61.50	63.33	60.39	62.48	59.25
バイク等	1.91	1.58	1.27	1.08	0.95	0.83	2.20	2.73	3.71

【表5】

令和元年 - 平成30  
年度比較表

令和元年度 集計表

月別方面・交通機関	4月	5月	6月	7月	8月	9月	10月	11月	12月	1月	2月	3月	合計	構成比(%)
岐阜	12,145	12,003	12,852	11,124	13,999	9,975	12,542	14,849					99,489	13.9
愛知	24,476	24,141	21,254	22,308	34,115	22,317	22,935	25,026					196,572	27.4
三重	2,837	2,365	2,213	2,643	4,596	2,593	2,906	3,267					23,420	3.3
長野	833	1,055	980	1,157	1,055	1,230	1,145	1,431					8,886	1.2
静岡	1,862	1,945	2,447	2,451	3,400	2,383	2,352	3,076					19,916	2.8
北陸	3,635	4,255	3,543	3,657	5,225	4,271	4,572	5,036					34,194	4.8
関東	13,062	12,656	8,667	11,441	19,610	14,794	12,634	14,795					107,659	15.0
関西	12,703	12,854	11,712	12,266	20,065	15,047	12,748	15,723					113,118	15.8
中国・四国	2,126	1,741	1,351	1,665	2,339	2,252	2,195	1,808					15,477	2.2
九州・沖縄	825	1,085	984	760	903	1,457	1,663	1,503					9,180	1.3
東北・北海道	1,021	1,011	1,296	984	900	1,732	1,907	1,462					10,313	1.4
アメリカ	346	167	91	205	93	123	203	235					1,463	0.2
ヨーロッパ	568	182	124	176	205	296	238	225					2,014	0.3
韓国	2,229	2,337	1,698	905	505	318	357	233					8,582	1.2
台湾	3,139	3,543	2,514	1,831	1,540	2,098	2,939	2,170					19,774	2.8
中国	2,743	2,111	2,195	2,676	2,122	1,830	3,481	3,756					20,914	2.9
香港	2,147	1,668	1,215	1,308	1,225	1,094	1,574	1,764					11,995	1.7
オーストラリア・ニュージーランド	174	97	30	82	18	159	167	155					882	0.1
タイ	1,352	401	151	78	6	54	663	847					3,552	0.5
シンガポール	175	142	117	27	17	47	375	247					1,147	0.2
マレーシア	542	318	125	18	18	20	140	233					1,414	0.2
東南アジア	201	76	1	21	0	0	12	65					376	0.1
イスラエル・中東	215	0	0	10	0	3	79	0					307	0.0
その他	1,306	835	526	613	578	526	1,094	742					6,220	0.9
合計	90,662	86,988	76,086	78,406	112,534	84,619	88,921	98,648	0	0	0	0	716,864	100
鉄道	15,907	13,477	11,466	10,432	13,263	11,938	14,034	16,147					106,664	14.9
観光バス	19,133	15,459	17,642	15,699	10,695	16,937	19,323	20,390					135,278	18.9
自家用車	52,493	54,880	44,440	48,914	83,938	52,352	52,143	58,452					447,612	62.4
バイク等	3,129	3,172	2,538	3,361	4,638	3,392	3,421	3,659					27,310	3.8
合計	90,662	86,988	76,086	78,406	112,534	84,619	88,921	98,648	0	0	0	0	716,864	100

平成30年度 集計表

月別方面・交通機関	4月	5月	6月	7月	8月	9月	10月	11月	12月	1月	2月	3月	合計	構成比(%)
岐阜	14,863	12,410	14,581	11,637	15,487	11,264	13,655	16,479	19,491	15,026	13,318	18,210	176,421	16.3
愛知	24,538	23,765	23,344	18,918	35,696	22,199	24,431	26,259	29,599	25,190	24,853	38,755	317,547	29.4
三重	2,861	3,155	2,656	2,154	3,654	2,399	2,907	2,864	2,635	2,221	2,550	3,781	33,837	3.1
長野	963	999	992	611	1,000	1,153	1,375	1,394	998	836	770	1,376	12,467	1.2
静岡	1,970	1,920	1,676	1,427	3,141	2,366	2,484	2,650	1,579	1,415	1,303	2,290	24,221	2.2
北陸	3,849	3,934	3,768	3,187	4,225	3,965	5,319	4,293	3,245	2,295	2,469	4,987	45,536	4.2
関東	9,577	10,734	6,875	8,188	17,651	12,229	13,027	14,955	8,997	7,960	8,662	10,243	129,098	12.0
関西	12,788	15,033	11,053	10,004	19,684	14,770	14,520	16,183	11,778	11,115	13,282	17,069	167,279	15.5
中国・四国	1,276	1,473	1,261	1,525	1,823	1,955	1,727	2,218	1,160	955	999	1,650	18,022	1.7
九州・沖縄	899	1,089	1,112	958	788	1,326	1,946	1,711	828	999	1,587	1,391	14,634	1.4
東北・北海道	1,165	979	853	754	831	1,280	1,213	1,028	548	375	416	1,133	10,575	1.0
アメリカ	309	141	197	129	74	82	211	199	142	117	58	141	1,800	0.2
ヨーロッパ	242	207	71	151	148	133	422	167	87	53	57	109	1,847	0.2
韓国	2,440	2,420	2,054	1,111	1,014	1,880	3,572	1,926	1,645	2,047	2,780	1,131	24,020	2.2
台湾	4,610	3,831	1,272	952	989	676	1,776	1,499	1,562	2,579	3,890	1,744	25,380	2.3
中国	3,134	2,220	1,947	1,644	1,555	1,935	2,525	3,164	2,975	4,596	7,172	2,483	35,350	3.3
香港	2,004	1,612	1,351	1,628	1,948	993	2,287	2,452	2,763	2,195	2,487	1,800	23,520	2.2
オーストラリア・ニュージーランド	159	79	44	44	55	66	92	104	129	145	44	76	1,037	0.1
タイ	834	311	96	39	66	46	393	695	658	557	604	576	4,875	0.5
シンガポール	267	135	114	36	30	17	104	216	481	225	151	80	1,856	0.2
マレーシア	349	213	53	19	21		184	266	458	131	564	173	2,431	0.2
東南アジア	21	8	21	14	42		27	44	149	42	121	17	506	0.0
イスラエル・中東	377	25	0	0	0	6	13	0	0	0	0	54	475	0.0
その他	1,275	326	251	1,568	373	572	477	511	241	394	602	739	7,329	0.7
合計	90,770	87,019	75,642	66,698	110,295	81,312	94,687	101,277	92,148	81,468	88,739	110,008	1,080,063	100
鉄道	15,391	13,747	11,204	4,629	10,406	9,466	13,906	14,458	18,815	20,655	25,459	23,508	181,644	16.8
観光バス	17,071	15,293	14,539	14,511	10,676	13,046	20,732	20,774	13,170	10,596	17,488	14,150	182,045	16.9
自家用車	55,061	54,686	47,542	46,252	86,457	56,712	57,513	63,282	57,396	46,945	41,749	68,494	682,089	63.2
バイク等	3,248	3,293	2,357	1,306	2,756	2,088	2,763	2,767	3,272	4,043	3,856	3,485	34,285	3.2
合計	90,770	87,019	75,642	66,698	110,295	81,312	94,687	101,277	92,148	81,468	88,739	110,008	1,080,063	100

令和元年-平成30年度比較表 (差)

月別方面・交通機関	4月	5月	6月	7月	8月	9月	10月	11月	12月	1月	2月	3月	合計	前年比(%)
岐阜	-2,718	-407	-1,729	-513	-1,488	-1,289	-1,113	-1,630					-10,887	-9.9
愛知	-62	376	-2,090	3,390	-1,581	118	-1,496	-1,233					-2,578	-1.3
三重	-24	-790	-443	489	942	194	-1	403					770	3.4
長野	-130	56	-12	546	55	77	-230	37					399	4.7
静岡	-108	25	771	1,024	259	17	-132	426					2,232	12.9
北陸	-214	321	-225	470	1,000	306	-747	743					1,654	5.1
関東	3,485	1,922	1,792	3,253	1,959	2,565	-393	-160					14,423	15.5
関西	-85	-2,179	659	2,262	381	277	-1,772	-460					-917	-0.8
中国・四国	850	268	90	140	516	297	468	-410					2,219	16.7
九州・沖縄	-74	-4	-128	-198	115	131	-283	-208					-649	-6.6
東北・北海道	-144	32	443	230	69	452	694	434					2,210	27.3
アメリカ	37	26	-106	76	19	41	-8	36					121	9.0
ヨーロッパ	326	-25	53	25	57	163	-184	58					473	30.7
韓国	-211	-83	-356	-206	-509	-1,562	-3,215	-1,693					-7,835	-47.7
台湾	-1,471	-288	1,242	879	551	1,422	1,163	671					4,169	26.7
中国	-391	-109	248	1,032	567	-105	956	592					2,790	15.4
香港	143	56	-136	-320	-723	101	-713	-688					-2,280	-16.0
オーストラリア・ニュージーランド	15	18	-14	38	-37	93	75	51					239	37.2
タイ	518	90	55	39	-60	8	270	152					1,072	43.2
シンガポール	-92	7	3	-9	-13	30	271	31					228	24.8
マレーシア	193	105	72	-1	-3	20	-44	-33					309	28.0
東南アジア	180	68	-20	7	-42	0	-15	21					199	112.4
イスラエル・中東	-162	-25	0	10	0	-3	66	0					-114	-27.1
その他	31	509	275	-955	205	-46	617	231					867	16.2
合計	-108	-31	444	11,708	2,239	3,307	-5,766	-2,629	0	0	0	0	9,164	1.3
鉄道	516	-270	262	5,803	2,857	2,472	128	1,689					13,457	14.4
観光バス	2,063	166	3,103	1,188	19	3,891	-1,409	-384					8,637	6.8
自家用車	-2,568	194	-3,102	2,662	-2,519	-3,860	-5,370	-4,830					-19,893	-4.3
バイク等	-119	-121	181	2,055	1,882	1,304	885	896					6,963	34.2
合計	-108	-31	444	11,708	2,239	3,307	-5,766	-2,629	0	0	0	0	9,164	1.3

(単位：人) (単位：%)

当月国内宿泊者A	87,976	89.18
当月海外宿泊者B	10,672	10.82
前年同月国内宿泊者a	90,034	88.90
前年同月海外宿泊者b	11,243	11.10
差(国内) A-a</		