

下呂温泉宿泊調査表

【表1-1】

	平成19年度	平成20年度	平成21年度	平成22年度	平成23年度	平成24年度	平成25年度	平成26年度	平成27年度	平成28年度	平成29年度	平成30年度	令和元年	前年対比(人)	(%)	累計比較(人)	(%)
4月	85,826	84,065	75,067	72,917	63,003	79,903	79,180	78,476	80,392	87,844	82,764	90,770	90,662	-108	-0.12	-108	-0.12
5月	90,327	87,129	83,679	79,857	79,947	76,928	78,504	81,306	83,673	87,782	82,389	87,019	86,988	-31	-0.04	-139	-0.08
6月	78,805	75,079	68,491	63,562	71,471	71,602	67,700	67,421	66,780	72,084	67,363	75,642	76,086	444	0.59	305	0.12
7月	81,842	80,447	75,723	70,499	77,779	75,623	73,728	68,739	73,654	77,308	85,788	66,698	78,406	11,708	17.55	12,013	3.75
8月	121,851	116,793	111,057	113,098	116,605	113,346	115,122	109,368	112,830	115,046	123,238	110,295	112,534	2,239	2.03	14,252	3.31
9月	91,649	86,523	83,555	76,918	78,874	79,548	84,160	80,380	86,432	81,323	87,286	81,312	84,619	3,307	4.07	17,559	3.43
10月	104,862	100,725	90,775	91,436	97,963	99,096	89,513	81,219	96,141	93,322	99,774	94,687	88,921	-5,766	-6.09	11,793	1.94
11月	114,691	110,910	101,232	101,402	103,132	97,127	102,674	98,113	100,087	96,475	105,232	101,277	98,648	-2,629	-2.60	9,164	1.29
12月	90,479	83,216	78,493	75,837	77,309	78,955	80,937	75,205	83,797	81,880	89,672	92,148	88,220	-3,928	-4.26	5,236	0.65
1月	80,172	72,024	68,788	65,294	69,059	68,771	69,922	65,915	74,005	74,180	80,463	81,468	83,740	2,272	2.79	7,508	0.85
2月	81,716	77,740	75,958	72,526	73,615	73,215	75,127	74,811	80,577	75,391	86,821	88,739					
3月	107,000	100,644	95,550	82,023	94,604	101,162	101,341	103,548	104,202	105,608	113,614	110,008					
合計	1,129,220	1,075,295	1,008,368	965,369	1,003,361	1,015,276	1,017,908	984,501	1,042,570	1,048,243	1,104,404	1,080,063	888,824	7,508		7,508	
岐阜	225,097	210,751	186,430	179,825	194,997	193,366	189,854	181,673	167,473	168,997	184,864	176,421	129,288	4月～1月	(人)	1月～12月	(人)
愛知	365,989	339,039	297,077	295,579	297,330	286,688	289,314	294,986	308,067	307,407	334,962	317,547	244,653	平成19年	940,504	平成19年	80,172
三重	35,587	34,525	31,786	29,748	31,267	33,270	32,771	33,337	33,903	33,684	37,848	33,837	27,310	平成20年	896,911	平成20年	72,024
長野	13,769	14,715	14,633	13,794	15,823	14,531	13,165	14,374	14,595	16,117	14,768	12,467	10,712	平成21年	836,860	平成21年	68,788
静岡	26,085	29,292	34,318	21,927	26,460	24,328	25,004	22,439	27,300	31,170	24,350	24,221	23,101	平成22年	810,820	平成22年	65,294
北陸	44,053	56,900	51,755	51,044	49,204	47,601	47,880	53,269	45,473	48,933	47,469	45,536	40,418	平成23年	835,142	平成23年	69,059
関東	136,005	146,281	152,612	126,147	152,619	144,968	147,276	115,656	121,267	124,416	133,830	129,098	124,940	平成24年	840,899	平成24年	68,771
関西	219,435	182,116	169,291	183,787	187,062	208,775	197,741	191,506	191,712	184,908	172,981	167,279	135,664	平成25年	841,440	平成25年	69,922
中国・四国	25,274	25,466	25,558	20,841	23,578	28,873	27,269	20,358	21,286	23,765	20,361	18,022	17,705	平成26年	806,142	平成26年	65,915
九州・沖縄	14,146	14,227	11,648	8,269	8,405	9,402	10,417	7,632	9,316	10,758	12,506	14,634	10,838	平成27年	857,791	平成27年	74,005
東北・北海道	7,422	9,704	14,596	10,588	8,336	9,333	7,838	8,112	7,231	8,730	9,285	10,575	11,495	平成28年	867,244	平成28年	74,180
アメリカ	1,494	1,479	1,181	813	671	586	1,940	1,518	2,947	1,479	1,620	1,800	1,696	平成29年	903,969	平成29年	80,463
ヨーロッパ										1,780	3,011	1,847	2,180	平成30年	881,316	平成30年	81,468
韓国	4,061	2,262	3,669	5,711	965	1,803	2,610	3,938	12,051	10,839	17,522	24,020	9,842	令和元年	888,824	令和元年	83,740
台湾	7,731	5,131	7,271	9,864	2,854	5,431	10,907	13,264	22,788	21,463	20,279	25,380	27,075				
中国	1,115	1,454	2,730	5,504	1,868	3,053	5,633	7,541	18,643	15,800	24,305	35,350	35,702				
香港								4,359	16,095	19,955	22,515	23,520	17,149				
オーストラリア											700	913	1,037	1,182			
ニュージーランド																	
タイ										3,542	4,329	4,875	5,341				
シンガポール										1,235	1,379	1,856	2,155				
マレーシア										2,374	1,785	2,431	1,836				
東南アジア								3,509	6,521	1,971	1,340	506	630				
イスラエル・中東										255	436	475	307				
その他	1,957	1,953	3,813	1,928	1,922	3,268	8,289	7,030	15,902	7,965	11,746	7,329	7,605				
合計	1,129,220	1,075,295	1,008,368	965,369	1,003,361	1,015,276	1,017,908	984,501	1,042,570	1,048,243	1,104,404	1,080,063	888,824				
内インバウンド計	16,358	12,279	18,664	23,820	8,280	14,141	29,379	41,159	94,947	89,358	111,180	130,426	112,700				
インバウンド率	1.4	1.1	1.9	2.5	0.8	1.4	2.9	4.2	9.1	8.5	10.1	12.1	12.7				
鉄道	176,637	162,770	159,222	141,628	132,972	142,064	148,622	149,910	171,553	173,716	189,461	181,644	146,711				
観光バス	263,035	237,093	243,272	203,018	231,116	225,058	216,786	192,913	188,322	190,101	186,329	182,045	161,796				
自家用車	670,172	653,854	589,009	592,563	621,027	635,002	639,899	632,532	668,706	668,121	698,316	682,089	544,305				
その他	19,376	21,578	16,865	28,160	18,246	13,152	12,601	9,146	13,989	16,305	30,298	34,285	36,012				
合計	1,129,220	1,075,295	1,008,368	965,369	1,003,361	1,015,276	1,017,908	984,501	1,042,570	1,048,243	1,104,404	1,080,063	888,824				

■令和元年度 月別男女小内訳

	大人		小人
	男	女	
4月	42,727	43,698	4,237
5月	40,947	42,032	4,009
6月	36,203	37,213	2,670
7月	37,304	36,148	4,954
8月	50,927	50,348	11,259
9月	41,192	40,505	2,922
10月	43,399	42,580	2,942
11月	46,996	47,897	3,755
12月	42,606	40,743	4,871
1月	40,407	37,788	5,545
2月			
3月			
合計	422,708	418,952	47,164

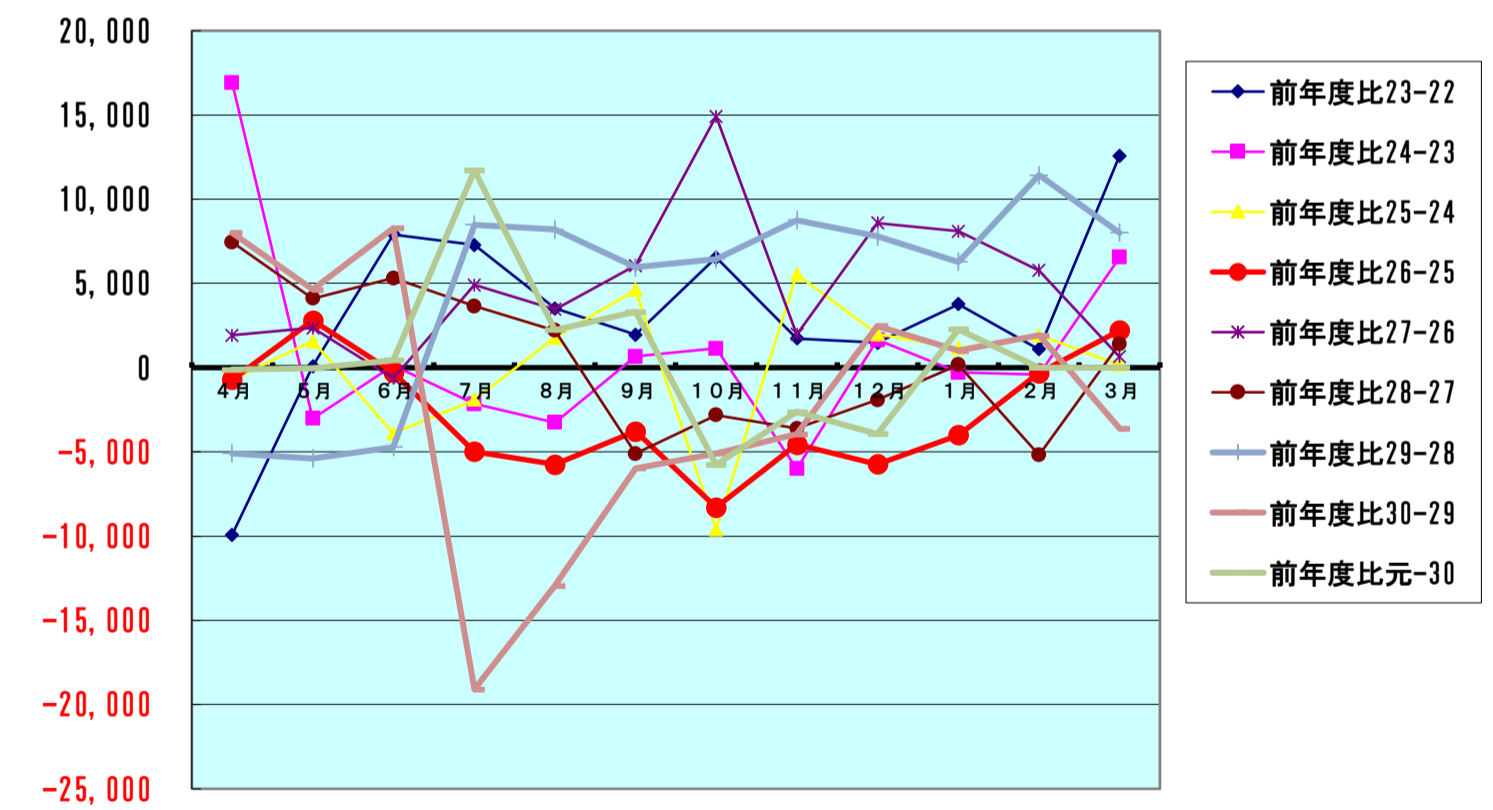
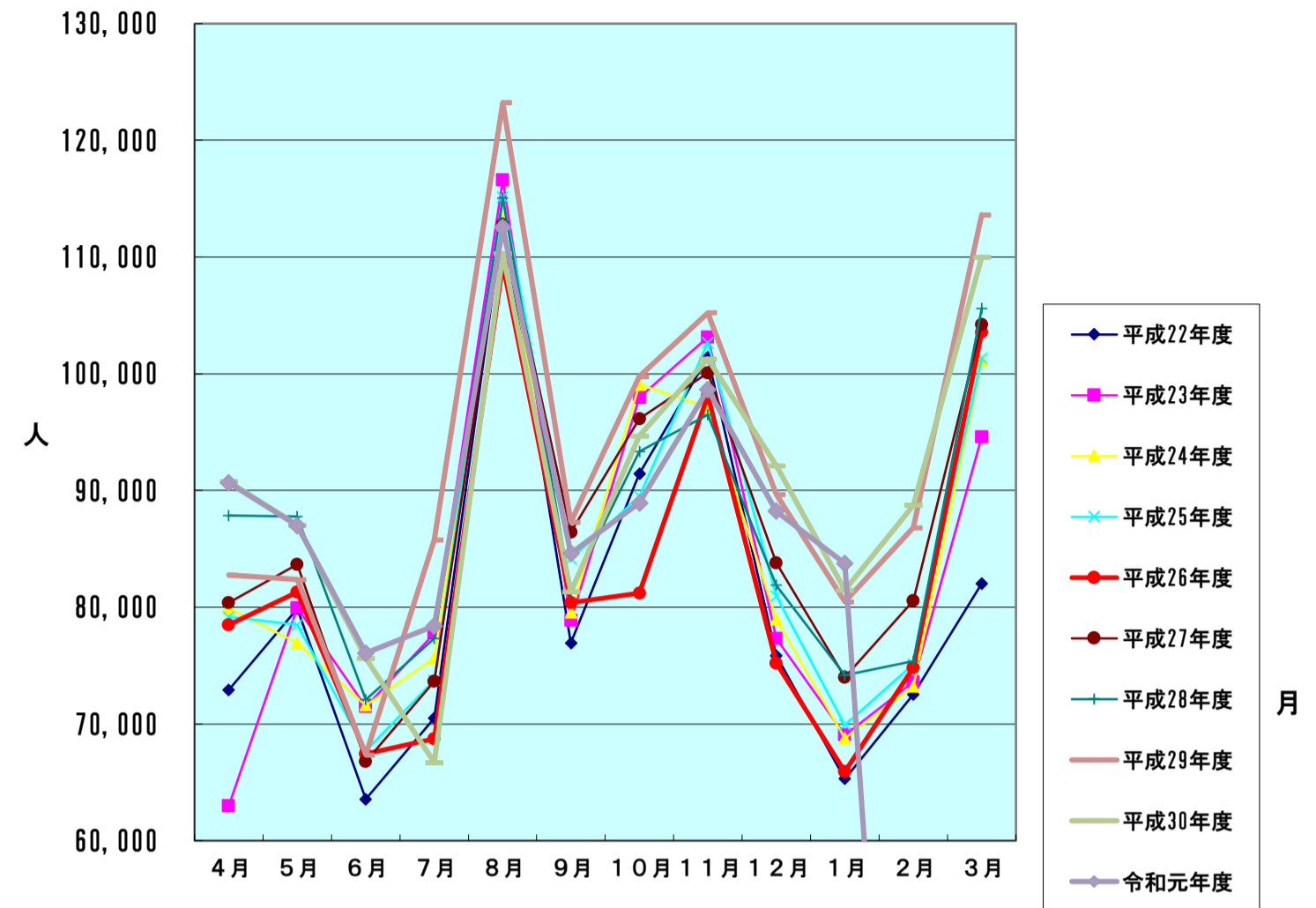
【表2】 男女別宿泊者数(推計値) 令和2年1月分

項目	大人		小人	計(人)	全体割合(%)	項目毎の男女比(%)			
	男	女				男	女	小人	
申込形態	業者扱い	9,539	9,760	1,633	20,932	25.00	45.57	46.63	7.80
	ネットAGT	19,320	17,354	2,308	38,982	46.55	49.56	44.52	5.92
	自社HP	3,222	3,318	722	7,262	8.67	44.37	45.69	9.94
	直接申込	7,431	6,590	755	14,776	17.65	50.29	44.60	5.11
	寮・保養所	895	766	127	1,788	2.14	50.06	42.84	7.10
	計	40,407	37,788	5,545	83,740	100	48.25	45.13	6.62
方面別	岐阜	6,545	5,708	1,012	13,265	15.84	49.34	43.03	7.63
	愛知	10,197	10,049	1,669	21,915	26.17	46.53	45.85	7.62
	三重	750	725	70	1,545	1.84	48.54	46.93	4.53
	長野	419	407	55	881	1.05	47.56	46.20	6.24
	静岡	663	701	56	1,420	1.70	46.69	49.37	3.94
	北陸	1,250	1,136	242	2,628	3.14	47.56	43.23	9.21
	関東	4,105	3,928	289	8,322	9.94	49.33	47.20	3.47
	関西	5,248	4,843	723	10,814	12.91	48.53	44.78	6.69
	中国・四国	450	481	41	972	1.16	46.30	49.49	4.22
	九州・沖縄	358	383	20	761	0.91	47.04	50.33	2.63
	東北・北海道	199	194	12	405	0.48	49.14	47.90	2.96
	アメリカ	45	69	6	120	0.14	37.50	57.50	5.00
	ヨーロッパ	28	27	2	57	0.07	49.12	47.37	3.51
	韓国	504	395	28	927	1.11	54.37	42.61	3.02
	台湾	1,938	2,274	332	4,544	5.43	42.65	50.04	7.31
	中国	5,026	4,306	735	10,067	12.02	49.93	42.77	7.30
	香港	1,326	1,349	145	2,820	3.37	47.02	47.84	5.14
	オーストラリア・ニュージーランド	62	71	25	158	0.19	39.24	44.94	15.82
	タイ	428	423	21	872	1.04	49.08	48.51	2.41
	シンガポール	94	94	4	192	0.23	48.96	48.96	2.08
	マレーシア	131	71	0	202	0.24	64.85	35.15	0.00
	東南アジア	90	90	0	180	0.21	50.00	50.00	0.00
	イスラエル・中東	0	0	0	0	0.00	0.00	0.00	0.00
	その他	551	64	58	673	0.80	81.87	9.51	8.62
計	40,407	37,788	5,545	83,740	100	48.25	45.13	6.62	
交通手段別	鉄道	9,971	10,682	905	21,558	25.74	46.25	49.55	4.20
	観光バス	6,100	5,999	374	12,473	14.89	48.91	48.10	3.00
	自家用車	21,841	18,845	3,769	44,455	53.09	49.13	42.39	8.48
	バイク等	2,495	2,262	497	5,254	6.27	47.49	43.05	9.46
	計	40,407	37,788	5,545	83,740	100	48.25	45.13	6.62

旅館の日帰り利用者数 13,360 人

【表3】
宿泊客数対比表

	平成22年度	平成23年度	平成24年度	平成25年度	平成26年度	平成27年度	平成28年度	平成29年度	平成30年度	令和元年度
4月	72,917	63,003	79,903	79,180	78,476	80,392	87,844	82,764	90,770	90,662
5月	79,857	79,947	76,928	78,504	81,306	83,673	87,782	82,389	87,019	86,988
6月	63,562	71,471	71,602	67,700	67,421	66,780	72,084	67,363	75,642	76,086
7月	70,499	77,779	75,623	73,728	68,739	73,654	77,308	85,788	66,698	78,406
8月	113,098	116,605	113,346	115,122	109,368	112,830	115,046	123,238	110,295	112,534
9月	76,918	78,874	79,548	84,160	80,380	86,432	81,323	87,286	81,312	84,619
10月	91,436	97,963	99,096	89,513	81,219	96,141	93,322	99,774	94,687	88,921
11月	101,402	103,132	97,127	102,674	98,113	100,087	96,475	105,232	101,277	98,648
12月	75,837	77,309	78,955	80,937	75,205	83,797	81,880	89,672	92,148	88,220
1月	65,294	69,059	68,771	69,922	65,915	74,005	74,180	80,463	81,468	83,740
2月	72,526	73,615	73,215	75,127	74,811	80,577	75,391	86,821	88,739	0
3月	82,023	94,604	101,162	101,341	103,548	104,202	105,608	113,614	110,008	0
合計	965,369	1,003,361	1,015,276	1,017,908	984,501	1,042,570	1,048,243	1,104,404	1,080,063	888,824
	前年度比23-22	前年度比24-23	前年度比25-24	前年度比26-25	前年度比27-26	前年度比28-27	前年度比29-28	前年度比30-29	前年度比元-30	
4月	-9,914	16,900	-723	-704	1,916	7,452	-5,080	8,006	-108	
5月	90	-3,019	1,576	2,802	2,367	4,109	-5,393	4,630	-31	
6月	7,909	131	-3,902	-279	-641	5,304	-4,721	8,279	444	
7月	7,280	-2,156	-1,895	-4,989	4,915	3,654	8,480	-19,090	11,708	
8月	3,507	-3,259	1,776	-5,754	3,462	2,216	8,192	-12,943	2,239	
9月	1,956	674	4,612	-3,780	6,052	-5,109	5,963	-5,974	3,307	
10月	6,527	1,133	-9,583	-8,294	14,922	-2,819	6,452	-5,087	-5,766	
11月	1,730	-6,005	5,547	-4,561	1,974	-3,612	8,757	-3,955	-2,629	
12月	1,472	1,646	1,982	-5,732	8,592	-1,917	7,792	2,476	-3,928	
1月	3,765	-288	1,151	-4,007	8,090	175	6,283	1,005	2,272	
2月	1,089	-400	1,912	-316	5,766	-5,186	11,430	1,918		
3月	12,581	6,558	179	2,207	654	1,406	8,006	-3,606		
合計	37,992	11,915	2,632	-33,407	58,069	5,673	56,161	-24,341	7,508	



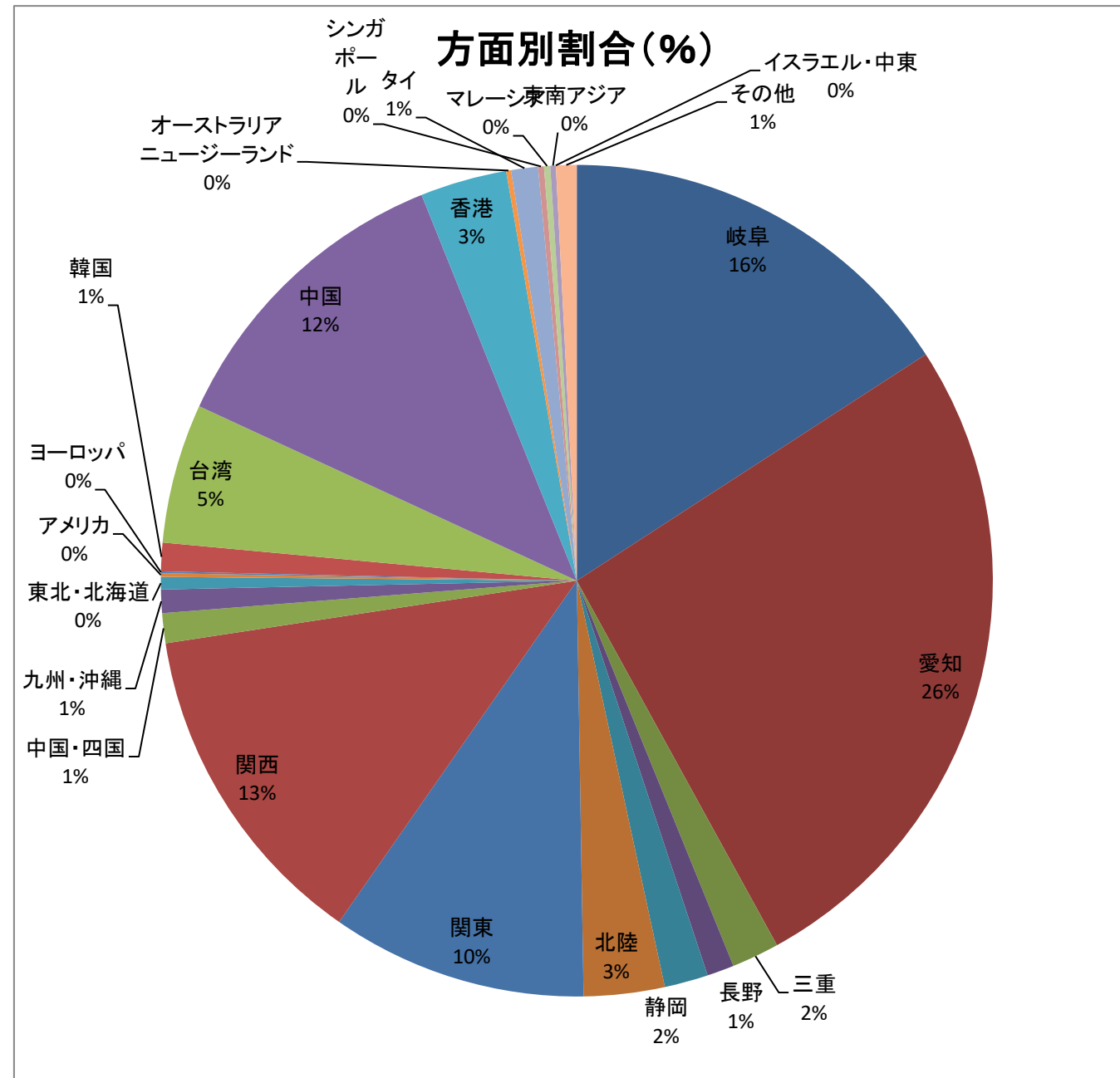
【表4-1】

方面・交通機関別宿泊者数

【令和2年1月】

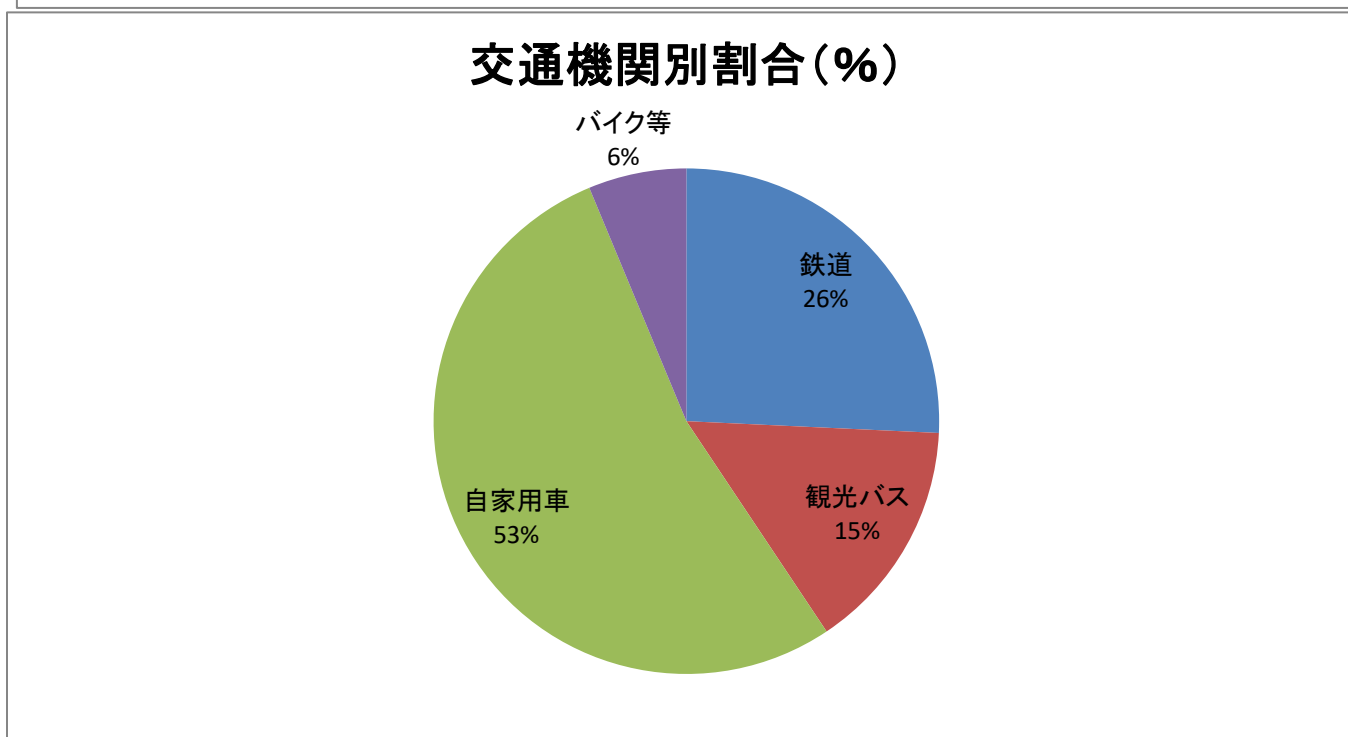
方面別宿泊数

月別方面	人数	割合(%)
岐阜	13,265	15.84
愛知	21,915	26.17
三重	1,545	1.84
長野	881	1.05
静岡	1,420	1.70
北陸	2,628	3.14
関東	8,322	9.94
関西	10,814	12.91
中国・四国	972	1.16
九州・沖縄	761	0.91
東北・北海道	405	0.48
アメリカ	120	0.14
ヨーロッパ	57	0.07
韓国	927	1.11
台湾	4,544	5.43
中国	10,067	12.02
香港	2,820	3.37
オーストラリア ニュージーランド	158	0.19
タイ	872	1.04
シンガポール	192	0.23
マレーシア	202	0.24
東南アジア	180	0.21
イスラエル・中東	0	0.00
その他	673	0.80
合計	83,740	100.00



交通機関別宿泊数

交通機関	人数	割合(%)
鉄道	21,558	25.74
観光バス	12,473	14.89
自家用車	44,455	53.09
バイク等	5,254	6.27
合計	83,740	100.00



【表4-2】 令和元年度 月別推移

方面別	4月	5月	6月	7月	8月	9月	10月	11月	12月	1月	2月	3月	計
人数	岐阜	12,145	12,003	12,852	11,124	13,999	9,975	12,542	14,849	16,534	13,265		129,288
	愛知	24,476	24,141	21,254	22,308	34,115	22,317	22,935	25,026	26,166	21,915		244,653
	三重	2,837	2,365	2,213	2,643	4,596	2,593	2,906	3,267	2,345	1,545		27,310
	長野	833	1,055	980	1,157	1,055	1,230	1,145	1,431	945	881		10,712
	静岡	1,862	1,945	2,447	2,451	3,400	2,383	2,352	3,076	1,765	1,420		23,101
	北陸	3,635	4,255	3,543	3,657	5,225	4,271	4,572	5,036	3,596	2,628		40,418
	関東	13,062	12,656	8,667	11,441	19,610	14,794	12,634	14,795	8,959	8,322		124,940
	関西	12,703	12,854	11,712	12,266	20,065	15,047	12,748	15,723	11,732	10,814		135,664
	中国・四国	2,126	1,741	1,351	1,665	2,339	2,252	2,195	1,808	1,256	972		17,705
	九州・沖縄	825	1,085	984	760	903	1,457	1,663	1,503	897	761		10,838
	東北・北海道	1,021	1,011	1,296	984	900	1,732	1,907	1,462	777	405		11,495
	アメリカ	346	167	91	205	93	123	203	235	113	120		1,696
	ヨーロッパ	568	182	124	176	205	296	238	225	109	57		2,180
	韓国	2,229	2,337	1,698	905	505	318	357	233	333	927		9,842
	台湾	3,139	3,543	2,514	1,831	1,540	2,098	2,939	2,170	2,757	4,544		27,075
	中国	2,743	2,111	2,195	2,676	2,122	1,830	3,481	3,756	4,721	10,067		35,702
	香港	2,147	1,668	1,215	1,308	1,225	1,094	1,574	1,764	2,334	2,820		17,149
	オーストラリア・ニュージーランド	174	97	30	82	18	159	167	155	142	158		1,182
	タイ	1,352	401	151	78	6	54	663	847	917	872		5,341
	シンガポール	175	142	117	27	17	47	375	247	816	192		2,155
マレーシア	542	318	125	18	18	20	140	233	220	202		1,836	
東南アジア	201	76	1	21	0	0	12	65	74	180		630	
イスラエル・中東	215	0	0	10	0	3	79	0	0	0		307	
その他	1,306	835	526	613	578	526	1,094	742	712	673		7,605	
合計	90,662	86,988	76,086	78,406	112,534	84,619	88,921	98,648	88,220	83,740		888,824	
割合	岐阜	13.40	13.80	16.89	14.19	12.44	11.79	14.10	15.05	18.74	15.84		14.55
	愛知	27.00	27.75	27.93	28.45	30.32	26.37	25.79	25.37	29.66	26.17		27.53
	三重	3.13	2.72	2.91	3.37	4.08	3.06	3.27	3.31	2.66	1.84		3.07
	長野	0.92	1.21	1.29	1.48	0.94	1.45	1.29	1.45	1.07	1.05		1.21
	静岡	2.05	2.24	3.22	3.13	3.02	2.82	2.65	3.12	2.00	1.70		2.60
	北陸	4.01	4.89	4.66	4.66	4.64	5.05	5.14	5.11	4.08	3.14		4.55
	関東	14.41	14.55	11.39	14.59	17.43	17.48	14.21	15.00	10.16	9.94		14.06
	関西	14.01	14.78	15.39	15.64	17.83	17.78	14.34	15.94	13.30	12.91		15.26
	中国・四国	2.34	2.00	1.78	2.12	2.08	2.66	2.47	1.83	1.42	1.16		1.99
	九州・沖縄	0.91	1.25	1.29	0.97	0.80	1.72	1.87	1.52	1.02	0.91		1.22
	東北・北海道	1.13	1.16	1.70	1.26	0.80	2.05	2.14	1.48	0.88	0.48		1.29
	アメリカ	0.38	0.19	0.12	0.26	0.08	0.15	0.23	0.24	0.13	0.14		0.19
	ヨーロッパ	0.63	0.21	0.16	0.22	0.18	0.35	0.27	0.23	0.12	0.07		0.25
	韓国	2.46	2.69	2.23	1.15	0.45	0.38	0.40	0.24	0.38	1.11		1.11
	台湾	3.46	4.07	3.30	2.34	1.37	2.48	3.31	2.20	3.13	5.43		3.05
	中国	3.03	2.43	2.88	3.41	1.89	2.16	3.91	3.81	5.35	12.02		4.02
	香港	2.37	1.92	1.60	1.67	1.09	1.29	1.77	1.79	2.65	3.37		1.93
	オーストラリア・ニュージーランド	0.19	0.11	0.04	0.10	0.02	0.19	0.19	0.16	0.16	0.19		0.13
	タイ	1.49	0.46	0.20	0.10	0.01	0.06	0.75	0.86	1.04	1.04		0.60
	シンガポール	0.19	0.16	0.15	0.03	0.02	0.06	0.42	0.25	0.92	0.23		0.24
マレーシア	0.60	0.37	0.16	0.02	0.02	0.02	0.16	0.24	0.25	0.24		0.21	
東南アジア	0.22	0.09	0.00	0.03	0.00	0.00	0.01	0.07	0.08	0.21		0.07	
イスラエル・中東	0.24	0.00	0.00	0.01	0.00	0.00	0.09	0.00	0.00	0.00		0.03	
その他	1.44	0.96	0.69	0.78	0.51	0.62	1.23	0.75	0.81	0.80		0.86	

交通機関別		4月	5月	6月	7月	8月	9月	10月	11月	12月	1月	2月	3月	計
人数	鉄道	15,907	13,477	11,466	10,432	13,263	11,938	14,034	16,147	18,489	21,558			146,711
	観光バス	19,133	15,459	17,642	15,699	10,695	16,937	19,323	20,390	14,045	12,473			161,796
	自家用車	52,493	54,880	44,440	48,914	83,938	52,352	52,143	58,452	52,238	44,455			544,305
	バイク等	3,129	3,172	2,538	3,361	4,638	3,392	3,421	3,659	3,448	5,254			36,012
	合計	90,662	86,988	76,086	78,406	112,534	84,619	88,921	98,648	88,220	83,740	0	0	888,824
割合	鉄道	17.55	15.49	15.07	13.31	11.79	14.11	15.78	16.37	20.96	25.74			16.51
	観光バス	21.10	17.77	23.19	20.02	9.50	20.02	21.73	20.67	15.92	14.89			18.20
	自家用車	57.90	63.09	58.41	62.39	74.59	61.87	58.64	59.25	59.21	53.09			61.24
	バイク等	3.45	3.65	3.34	4.29	4.12	4.01	3.85	3.71	3.91	6.27			4.05

【表4-3】
1月 年度別推移

方面別	平成23年度	平成24年度	平成25年度	平成26年度	平成27年度	平成28年度	平成29年度	平成30年度	令和元年度
人数									
岐阜	16,112	15,957	16,208	14,918	14,561	14,303	16,272	15,026	13,265
愛知	23,666	22,038	23,760	22,372	22,935	23,675	27,074	25,190	21,915
三重	2,308	2,083	1,744	2,050	2,202	2,148	2,359	2,221	1,545
長野	943	751	816	876	972	1,200	1,017	836	881
静岡	1,417	1,401	1,391	1,088	1,736	1,428	1,430	1,415	1,420
北陸	1,865	1,881	2,015	2,039	2,193	2,395	2,373	2,295	2,628
関東	6,662	8,240	8,228	5,773	6,344	6,249	7,468	7,960	8,322
関西	13,093	13,987	11,996	12,549	12,393	10,938	10,820	11,115	10,814
中国・四国	750	1,022	625	783	1,029	925	1,009	955	972
九州・沖縄	565	385	583	463	326	368	406	999	761
東北・北海道	310	208	173	216	412	404	339	375	405
アメリカ						55	63	117	120
ヨーロッパ	30	39	28	88	143	54	66	53	57
韓国	130	73	243	373	1,344	1,511	1,452	2,047	927
台湾	621	203	517	864	1,764	2,356	1,444	2,579	4,544
中国				649	2,842	2,926	3,080	4,596	10,067
香港	480	179	575	469	1,382	2,188	1,994	2,195	2,820
オーストラリア・ニュージーランド						75	107	145	158
タイ						341	543	557	872
シンガポール						147	108	225	192
マレーシア						354	112	131	202
東南アジア				155	426	22	83	42	180
イスラエル・中東						0	0	0	0
その他	107	324	1,020	190	1,001	118	844	394	673
合計	69,059	68,771	69,922	65,915	74,005	74,180	80,463	81,468	83,740
割合									
岐阜	23.33	23.20	23.18	22.63	19.68	19.28	20.22	18.44	15.84
愛知	34.27	32.05	33.98	33.94	30.99	31.92	33.65	30.92	26.17
三重	3.34	3.03	2.49	3.11	2.98	2.90	2.93	2.73	1.84
長野	1.37	1.09	1.17	1.33	1.31	1.62	1.26	1.03	1.05
静岡	2.05	2.04	1.99	1.65	2.35	1.93	1.78	1.74	1.70
北陸	2.70	2.74	2.88	3.09	2.96	3.23	2.95	2.82	3.14
関東	9.65	11.98	11.77	8.76	8.57	8.42	9.28	9.77	9.94
関西	18.96	20.34	17.16	19.04	16.75	14.75	13.45	13.64	12.91
中国・四国	1.09	1.49	0.89	1.19	1.39	1.25	1.25	1.17	1.16
九州・沖縄	0.82	0.56	0.83	0.70	0.44	0.50	0.50	1.23	0.91
東北・北海道	0.45	0.30	0.25	0.33	0.56	0.54	0.42	0.46	0.48
アメリカ									0.14
ヨーロッパ	0.04	0.06	0.04	0.13	0.19	0.07	0.08	0.14	0.07
韓国	0.19	0.11	0.35	0.57	1.82	2.04	1.80	2.51	1.11
台湾	0.90	0.30	0.74	1.31	2.38	3.18	1.79	3.17	5.43
中国									5.64
香港	0.70	0.26	0.82	0.98	3.84	3.94	3.83	2.69	3.37
オーストラリア・ニュージーランド									0.19
タイ									1.04
シンガポール									0.23
マレーシア									0.24
東南アジア								0.05	0.21
イスラエル・中東									0.00
その他	0.15	0.47	1.46	0.29	1.35	0.16	1.05	0.48	0.80
交通機関別									
人数									
鉄道	12,336	14,027	14,283	14,857	17,234	17,749	19,833	20,655	21,558
観光バス	14,812	13,654	13,457	10,297	11,218	10,890	9,479	10,596	12,473
自家用車	41,045	40,575	41,381	40,742	44,686	44,400	48,253	46,945	44,455
バイク等	866	515	801	19	867	1,141	2,898	3,272	5,254
合計	69,059	68,771	69,922	65,915	74,005	74,180	80,463	81,468	83,740
割合									
鉄道	17.86	20.40	20.43	22.54	23.29	23.93	24.65	25.35	25.74
観光バス	21.45	19.85	19.25	15.62	15.16	14.68	11.78	13.01	14.89
自家用車	59.43	59.00	59.18	61.81	60.38	59.85	59.97	57.62	53.09
バイク等	1.25	0.75	1.15	0.03	1.17	1.54	3.60	4.02	6.27

【表5】

令和元年 - 平成30
年度比較表

令和元年度 集計表

月別方面・交通機関	4月	5月	6月	7月	8月	9月	10月	11月	12月	1月	2月	3月	合計	構成比(%)
岐阜	12,145	12,003	12,852	11,124	13,999	9,975	12,542	14,849	16,534	13,265			129,288	14.5
愛知	24,476	24,141	21,254	22,308	34,115	22,317	22,935	25,026	26,166	21,915			244,653	27.5
三重	2,837	2,365	2,213	2,643	4,596	2,593	2,906	3,267	2,345	1,545			27,310	3.1
長野	833	1,055	980	1,157	1,055	1,230	1,145	1,431	945	881			10,712	1.2
静岡	1,862	1,945	2,447	2,451	3,400	2,383	2,352	3,076	1,765	1,420			23,101	2.6
北陸	3,635	4,255	3,543	3,657	5,225	4,271	4,572	5,036	3,596	2,628			40,418	4.5
関東	13,062	12,656	8,667	11,441	19,610	14,794	12,634	14,795	8,959	8,322			124,940	14.1
関西	12,703	12,854	11,712	12,266	20,065	15,047	12,748	15,723	11,732	10,814			135,664	15.3
中国・四国	2,126	1,741	1,351	1,665	2,339	2,252	2,195	1,808	1,256	972			17,705	2.0
九州・沖縄	825	1,085	984	760	903	1,457	1,663	1,503	897	761			10,838	1.2
東北・北海道	1,021	1,011	1,296	984	900	1,732	1,907	1,462	777	405			11,495	1.3
アメリカ	346	167	91	205	93	123	203	235	113	120			1,696	0.2
ヨーロッパ	568	182	124	176	205	296	238	225	109	57			2,180	0.2
韓国	2,229	2,337	1,698	905	505	318	357	233	333	927			9,842	1.1
台湾	3,139	3,543	2,514	1,831	1,540	2,098	2,939	2,170	2,757	4,544			27,075	3.0
中国	2,743	2,111	2,195	2,676	2,122	1,830	3,481	3,756	4,721	10,067			35,702	4.0
香港	2,147	1,668	1,215	1,308	1,225	1,094	1,574	1,764	2,334	2,820			17,149	1.9
オーストラリア・ニュージーランド	174	97	30	82	18	159	167	155	142	158			1,182	0.1
タイ	1,352	401	151	78	6	54	663	847	917	872			5,341	0.6
シンガポール	175	142	117	27	17	47	375	247	816	192			2,155	0.2
マレーシア	542	318	125	18	18	20	140	233	220	202			1,836	0.2
東南アジア	201	76	1	21	0	0	12	65	74	180			630	0.1
イスラエル・中東	215	0	0	10	0	3	79	0	0	0			307	0.0
その他	1,306	835	526	613	578	526	1,094	742	712	673			7,605	0.9
合計	90,662	86,988	76,086	78,406	112,534	84,619	88,921	98,648	88,220	83,740	0	0	888,824	100
鉄道	15,907	13,477	11,466	10,432	13,263	11,938	14,034	16,147	18,489	21,558			146,711	16.5
観光バス	19,133	15,459	17,642	15,699	10,695	16,937	19,323	20,390	14,045	12,473			161,796	18.2
自家用車	52,493	54,880	44,440	48,914	83,938	52,352	52,143	58,452	52,238	44,455			544,305	61.2
バイク等	3,129	3,172	2,538	3,361	4,638	3,392	3,421	3,659	3,448	5,254			36,012	4.1
合計	90,662	86,988	76,086	78,406	112,534	84,619	88,921	98,648	88,220	83,740	0	0	888,824	100

平成30年度 集計表

月別方面・交通機関	4月	5月	6月	7月	8月	9月	10月	11月	12月	1月	2月	3月	合計	構成比(%)
岐阜	14,863	12,410	14,581	11,637	15,487	11,264	13,655	16,479	19,491	15,026	13,318	18,210	176,421	16.3
愛知	24,538	23,765	23,344	18,918	35,696	22,199	24,431	26,259	29,599	25,190	24,853	38,755	317,547	29.4
三重	2,861	3,155	2,656	2,154	3,654	2,399	2,907	2,864	2,635	2,221	2,550	3,781	33,837	3.1
長野	963	999	992	611	1,000	1,153	1,375	1,394	998	836	770	1,376	12,467	1.2
静岡	1,970	1,920	1,676	1,427	3,141	2,366	2,484	2,650	1,579	1,415	1,303	2,290	24,221	2.2
北陸	3,849	3,934	3,768	3,187	4,225	3,965	5,319	4,293	3,245	2,295	2,469	4,987	45,536	4.2
関東	9,577	10,734	6,875	8,188	17,651	12,229	13,027	14,955	8,997	7,960	8,662	10,243	129,098	12.0
関西	12,788	15,033	11,053	10,004	19,684	14,770	14,520	16,183	11,778	11,115	13,282	17,069	167,279	15.5
中国・四国	1,276	1,473	1,261	1,525	1,823	1,955	1,727	2,218	1,160	955	999	1,650	18,022	1.7
九州・沖縄	899	1,089	1,112	958	788	1,326	1,946	1,711	828	999	1,587	1,391	14,634	1.4
東北・北海道	1,165	979	853	754	831	1,280	1,213	1,028	548	375	416	1,133	10,575	1.0
アメリカ	309	141	197	129	74	82	211	199	142	117	58	141	1,800	0.2
ヨーロッパ	242	207	71	151	148	133	422	167	87	53	57	109	1,847	0.2
韓国	2,440	2,420	2,054	1,111	1,014	1,880	3,572	1,926	1,645	2,047	2,780	1,131	24,020	2.2
台湾	4,610	3,831	1,272	952	989	676	1,776	1,499	1,562	2,579	3,890	1,744	25,380	2.3
中国	3,134	2,220	1,947	1,644	1,555	1,935	2,525	3,164	2,975	4,596	7,172	2,483	35,350	3.3
香港	2,004	1,612	1,351	1,628	1,948	993	2,287	2,452	2,763	2,195	2,487	1,800	23,520	2.2
オーストラリア・ニュージーランド	159	79	44	44	55	66	92	104	129	145	44	76	1,037	0.1
タイ	834	311	96	39	66	46	393	695	658	557	604	576	4,875	0.5
シンガポール	267	135	114	36	30	17	104	216	481	225	151	80	1,856	0.2
マレーシア	349	213	53	19	21		184	266	458	131	564	173	2,431	0.2
東南アジア	21	8	21	14	42		27	44	149	42	121	17	506	0.0
イスラエル・中東	377	25	0	0	0	6	13	0	0	0	0	54	475	0.0
その他	1,275	326	251	1,568	373	572	477	511	241	394	602	739	7,329	0.7
合計	90,770	87,019	75,642	66,698	110,295	81,312	94,687	101,277	92,148	81,468	88,739	110,008	1,080,063	100
鉄道	15,391	13,747	11,204	4,629	10,406	9,466	13,906	14,458	18,815	20,655	25,459	23,508	181,644	16.8
観光バス	17,070	15,293	14,539	14,511	10,676	13,046	20,732	20,774	13,170	10,596	17,488	14,150	182,045	16.9
自家用車	55,061	54,686	47,542	46,252	86,457	56,712	57,513	63,282	57,396	46,945	41,749	68,494	682,089	63.2
バイク等	3,248	3,293	2,357	1,306	2,756	2,088	2,763	2,767	3,272	2,767	4,043	3,856	34,285	3.2
合計	90,770	87,019	75,642	66,698	110,295	81,312	94,687	101,277	92,148	81,468	88,739	110,008	1,080,063	100

令和元年-平成30年度比較表 (差)

月別方面・交通機関	4月	5月	6月	7月	8月	9月	10月	11月	12月	1月	2月	3月	合計	前年比(%)
岐阜	-2,718	-407	-1,729	-513	-1,488	-1,289	-1,113	-1,630	-2,957	-1,761			-15,605	-10.8
愛知	-62	376	-2,090	3,390	-1,581	118	-1,496	-1,233	-3,433	-3,275			-9,286	-3.7
三重	-24	-790	-443	489	942	194	-1	403	-290	-676			-196	-0.7
長野	-130	56	-12	546	55	77	-230	37	-53	45			391	3.8
静岡	-108	25	771	1,024	259	17	-132	426	186	5			2,473	12.0
北陸	-214	321	-225	470	1,000	306	-747	743	351	333			2,338	6.1
関東	3,485	1,922	1,792	3,253	1,959	2,565	-393	-160	-38	362			14,747	13.4
関西	-85	-2,179	659	2,262	381	277	-1,772	-460	-46	-301			-1,264	-0.9
中国・四国	850	268	90	140	516	297	468	-410	96	17			2,332	15.2
九州・沖縄	-74	-4	-128	-198	115	131	-283	-208	69	-238			-818	-7.0
東北・北海道	-144	32	443	230	69	452	694	434	229	30			2,469	27.4
アメリカ	37	26	-106	76	19	41	-8	36	-29	3			95	5.9
ヨーロッパ	326	-25	53	25	57	163	-184	58	22	4			499	29.7
韓国	-211	-83	-356	-206	-509	-1,562	-3,215	-1,693	-1,312	-1,120			-10,267	-51.1
台湾	-1,471	-288	1,242	879	551	1,422	1,163	671	1,195	1,965			7,329	37.1
中国	-391	-109	248	1,032	567	-105	956	592	1,746	5,471			10,007	38.9
香港	143	56	-136	-320	-723	101	-713	-688	-429	625			-2,084	-10.8
オーストラリア・ニュージーランド	15	18	-14	38	-37	93	75	51	13	13			265	28.9
タイ	518	90	55	39	-60	8	270	152	259	315			1,646	44.5
シンガポール	-92	7	3	-9	-13	30	271	31	335	-33			530	32.6
マレーシア	193	105	72	-1	-3	20	-44	-33	-238	71			142	8.4
東南アジア	180	68	-20	7	-42	0	-15	21	-75	138			262	71.2
イスラエル・中東	-162	-25	0	10	0	-3	66	0	0	0			-114	-27.1
その他	31	509	275	-955	205	-46	617	231	471	279			1,617	27.0
合計	-108	-31	444	11,708	2,239	3,307	-5,766	-2,629	-3,928	2,272	0	0	7,508	0.9
鉄道	516	-270	262	5,803	2,857	2,472	128	1,689	-326	903			14,034	10.6
観光バス	2,063	166	3,103	1,188	19	3,891	-1,409	-384	875	1,877			11,389	7.6
自家用車	-2,568	194	-3,102	2,662	-2,519	-4,360	-5,370	-4,830	-5,158	-2,490			-27,541	