



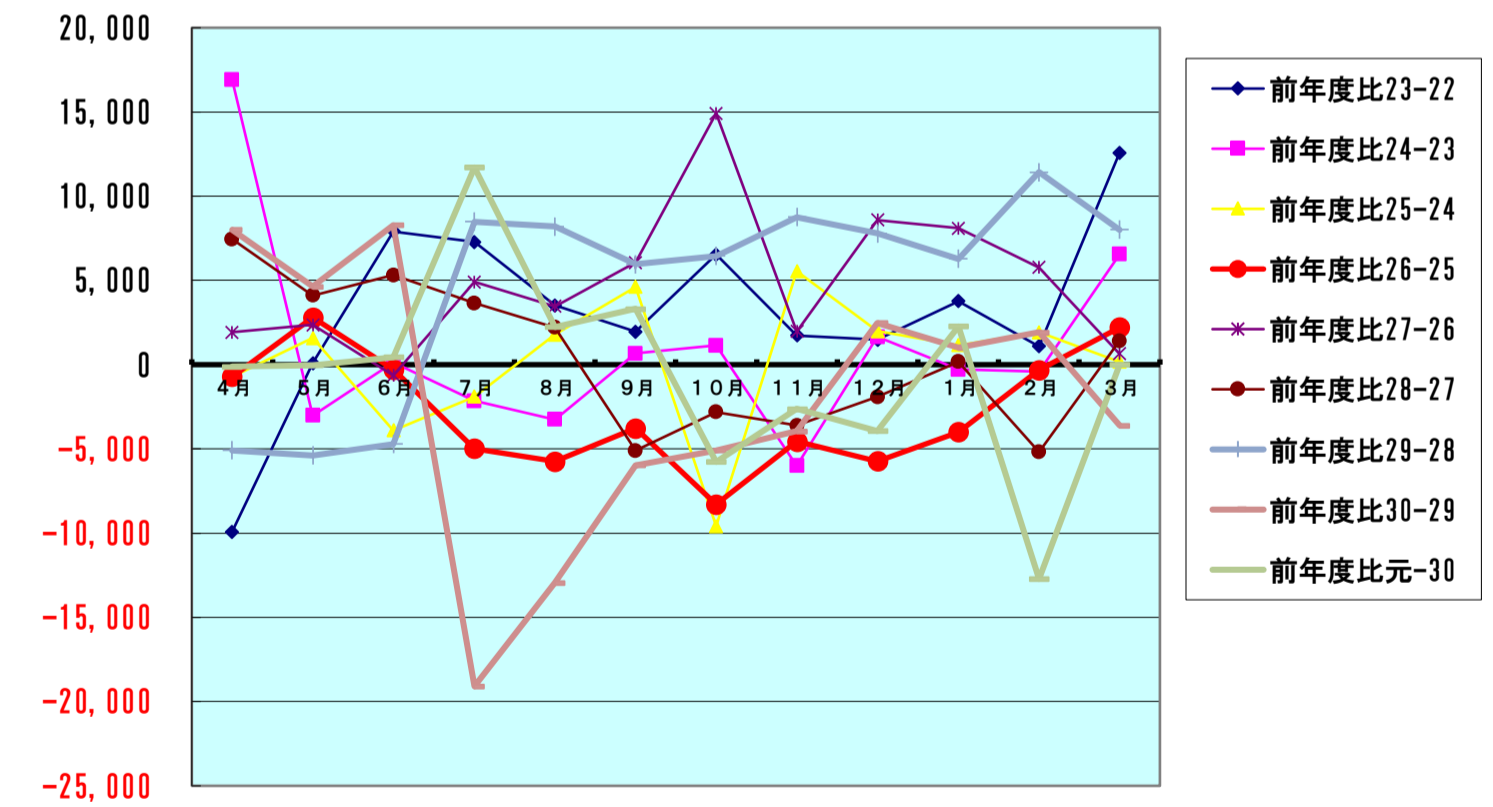
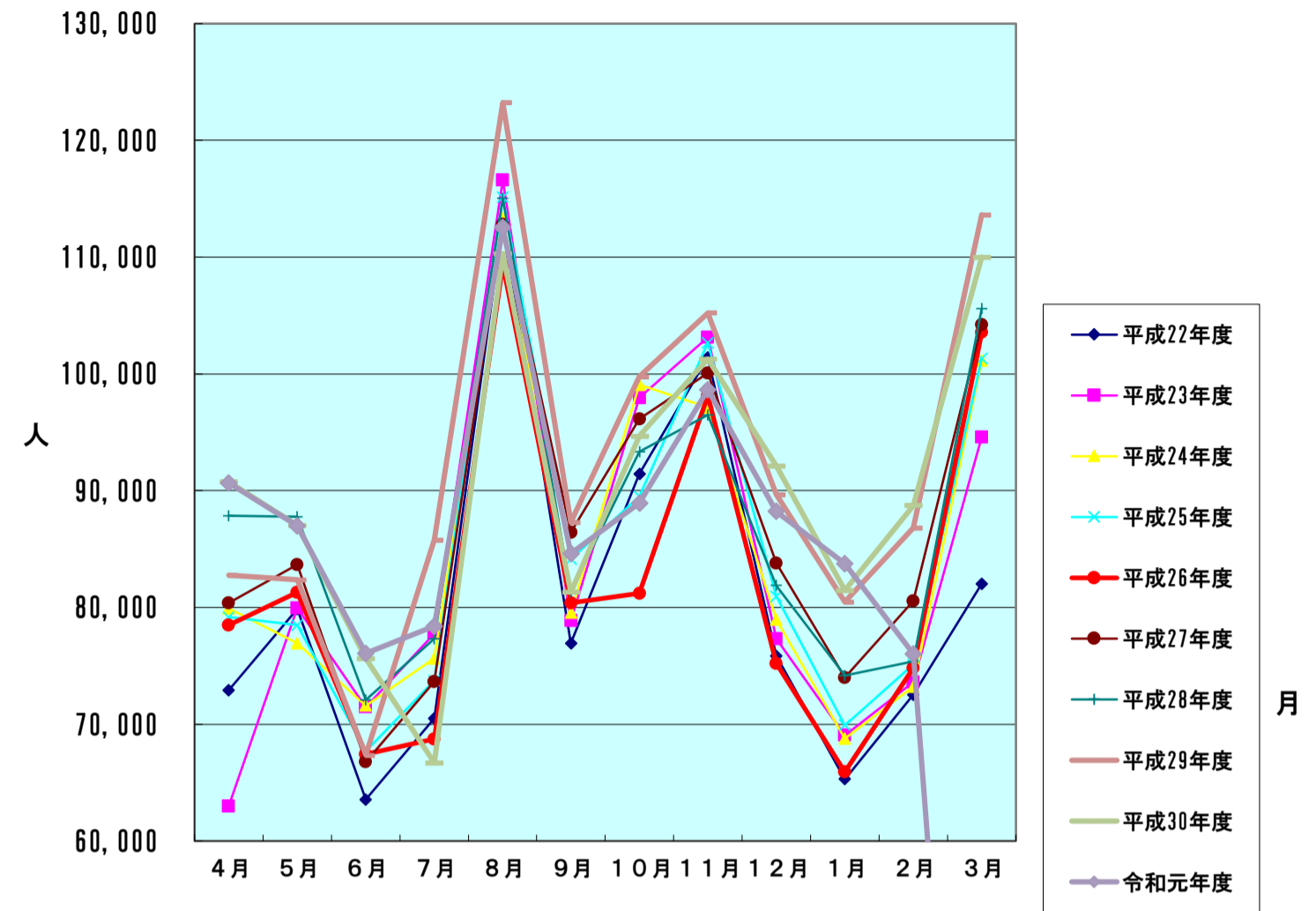
【表2】 男女別宿泊者数(推計値) 令和2年2月分

項目	大人		小人	計(人)	全体割合(%)	項目毎の男女比(%)			
	男	女				男	女	小人	
申込形態	業者扱い	8,363	9,402	630	18,395	24.20	45.46	51.11	3.42
	ネットAGT	17,758	15,737	1,645	35,140	46.23	50.54	44.78	4.68
	自社HP	3,366	3,845	482	7,693	10.12	43.75	49.98	6.27
	直接申込	6,692	6,101	408	13,201	17.37	50.69	46.22	3.09
	寮・保養所	807	689	93	1,589	2.09	50.79	43.36	5.85
	計	36,986	35,774	3,258	76,018	100	48.65	47.06	4.29
方面別	岐阜	5,814	5,970	637	12,421	16.34	46.81	48.06	5.13
	愛知	10,798	11,099	1,187	23,084	30.37	46.78	48.08	5.14
	三重	1,075	1,135	128	2,338	3.08	45.98	48.55	5.47
	長野	537	504	51	1,092	1.44	49.18	46.15	4.67
	静岡	695	614	48	1,357	1.79	51.22	45.25	3.54
	北陸	1,837	1,543	182	3,562	4.69	51.57	43.32	5.11
	関東	4,724	4,352	150	9,226	12.14	51.20	47.17	1.63
	関西	6,507	6,172	444	13,123	17.26	49.58	47.03	3.38
	中国・四国	714	826	15	1,555	2.05	45.92	53.12	0.96
	九州・沖縄	469	473	6	948	1.25	49.47	49.89	0.63
	東北・北海道	292	239	3	534	0.70	54.68	44.76	0.56
	アメリカ	35	33	0	68	0.09	51.47	48.53	0.00
	ヨーロッパ	71	48	0	119	0.16	59.66	40.34	0.00
	韓国	96	69	5	170	0.22	56.47	40.59	2.94
	台湾	863	901	186	1,950	2.57	44.26	46.21	9.54
	中国	812	664	108	1,584	2.08	51.26	41.92	6.82
	香港	637	592	34	1,263	1.66	50.44	46.87	2.69
	オーストラリア・ニュージーランド	40	36	0	76	0.10	52.63	47.37	0.00
	タイ	350	379	30	759	1.00	46.11	49.93	3.95
	シンガポール	41	51	5	97	0.13	42.27	52.58	5.15
	マレーシア	102	17	0	119	0.16	85.71	14.29	0.00
	東南アジア	4	7	0	11	0.01	36.36	63.64	0.00
	イスラエル・中東	0	0	0	0	0.00	0.00	0.00	0.00
	その他	473	50	39	562	0.74	84.16	8.90	6.94
計	36,986	35,774	3,258	76,018	100	48.65	47.06	4.29	
交通手段別	鉄道	8,196	9,679	398	18,273	24.04	44.85	52.97	2.18
	観光バス	5,579	6,040	174	11,793	15.51	47.31	51.22	1.48
	自家用車	21,130	18,425	2,572	42,127	55.42	50.16	43.74	6.11
	バイク等	2,081	1,630	114	3,825	5.03	54.41	42.61	2.98
	計	36,986	35,774	3,258	76,018	100	48.65	47.06	4.29

旅館の日帰り利用者数 10,296 人

【表3】  
宿泊客数対比表

	平成22年度	平成23年度	平成24年度	平成25年度	平成26年度	平成27年度	平成28年度	平成29年度	平成30年度	令和元年度
4月	72,917	63,003	79,903	79,180	78,476	80,392	87,844	82,764	90,770	90,662
5月	79,857	79,947	76,928	78,504	81,306	83,673	87,782	82,389	87,019	86,988
6月	63,562	71,471	71,602	67,700	67,421	66,780	72,084	67,363	75,642	76,086
7月	70,499	77,779	75,623	73,728	68,739	73,654	77,308	85,788	66,698	78,406
8月	113,098	116,605	113,346	115,122	109,368	112,830	115,046	123,238	110,295	112,534
9月	76,918	78,874	79,548	84,160	80,380	86,432	81,323	87,286	81,312	84,619
10月	91,436	97,963	99,096	89,513	81,219	96,141	93,322	99,774	94,687	88,921
11月	101,402	103,132	97,127	102,674	98,113	100,087	96,475	105,232	101,277	98,648
12月	75,837	77,309	78,955	80,937	75,205	83,797	81,880	89,672	92,148	88,220
1月	65,294	69,059	68,771	69,922	65,915	74,005	74,180	80,463	81,468	83,740
2月	72,526	73,615	73,215	75,127	74,811	80,577	75,391	86,821	88,739	76,018
3月	82,023	94,604	101,162	101,341	103,548	104,202	105,608	113,614	110,008	0
合計	965,369	1,003,361	1,015,276	1,017,908	984,501	1,042,570	1,048,243	1,104,404	1,080,063	964,842
	前年度比23-22	前年度比24-23	前年度比25-24	前年度比26-25	前年度比27-26	前年度比28-27	前年度比29-28	前年度比30-29	前年度比元-30	
4月	-9,914	16,900	-723	-704	1,916	7,452	-5,080	8,006	-108	
5月	90	-3,019	1,576	2,802	2,367	4,109	-5,393	4,630	-31	
6月	7,909	131	-3,902	-279	-641	5,304	-4,721	8,279	444	
7月	7,280	-2,156	-1,895	-4,989	4,915	3,654	8,480	-19,090	11,708	
8月	3,507	-3,259	1,776	-5,754	3,462	2,216	8,192	-12,943	2,239	
9月	1,956	674	4,612	-3,780	6,052	-5,109	5,963	-5,974	3,307	
10月	6,527	1,133	-9,583	-8,294	14,922	-2,819	6,452	-5,087	-5,766	
11月	1,730	-6,005	5,547	-4,561	1,974	-3,612	8,757	-3,955	-2,629	
12月	1,472	1,646	1,982	-5,732	8,592	-1,917	7,792	2,476	-3,928	
1月	3,765	-288	1,151	-4,007	8,090	175	6,283	1,005	2,272	
2月	1,089	-400	1,912	-316	5,766	-5,186	11,430	1,918	-12,721	
3月	12,581	6,558	179	2,207	654	1,406	8,006	-3,606		
合計	37,992	11,915	2,632	-33,407	58,069	5,673	56,161	-24,341	-5,213	



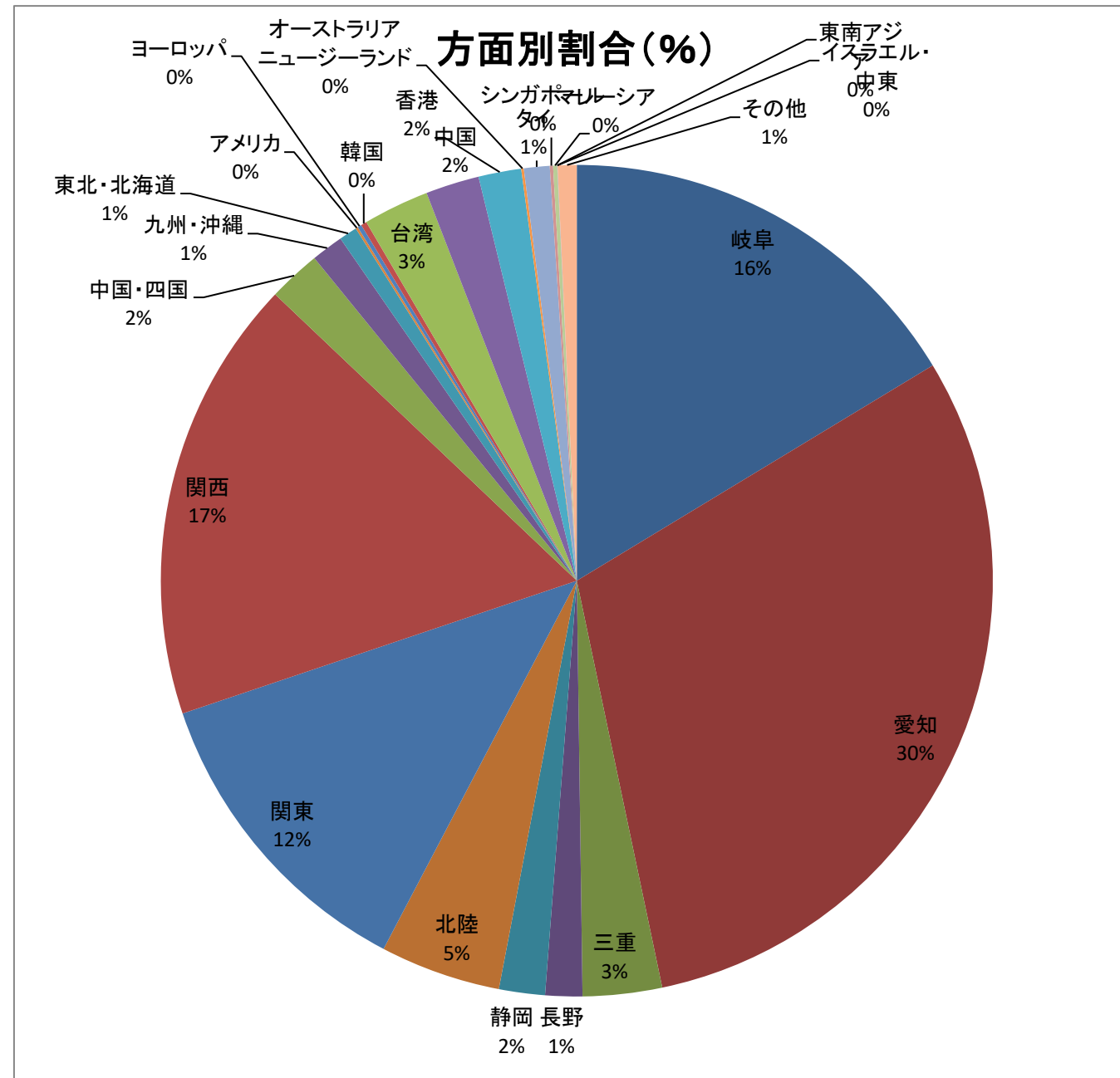
【表4-1】

方面・交通機関別宿泊者数

【令和2年2月】

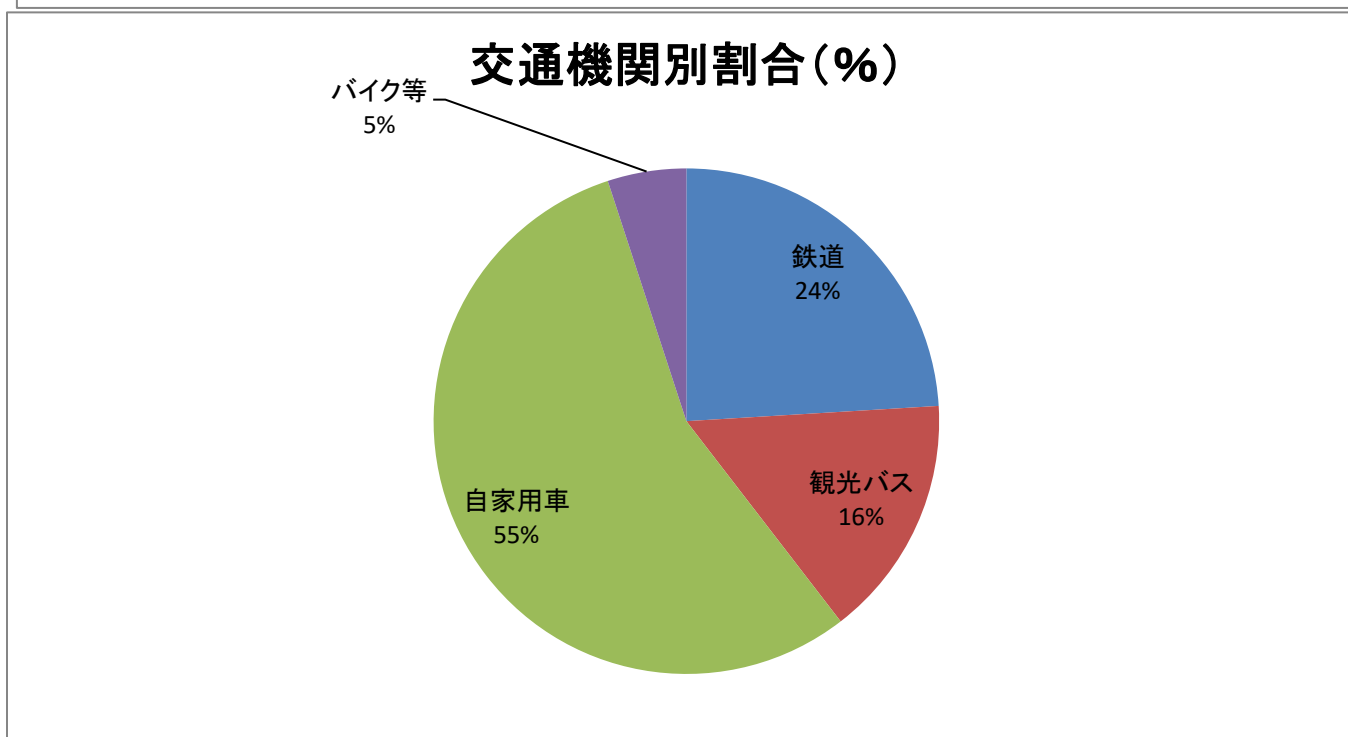
方面別宿泊数

月別方面	人数	割合(%)
岐阜	12,421	16.34
愛知	23,084	30.37
三重	2,338	3.08
長野	1,092	1.44
静岡	1,357	1.79
北陸	3,562	4.69
関東	9,226	12.14
関西	13,123	17.26
中国・四国	1,555	2.05
九州・沖縄	948	1.25
東北・北海道	534	0.70
アメリカ	68	0.09
ヨーロッパ	119	0.16
韓国	170	0.22
台湾	1,950	2.57
中国	1,584	2.08
香港	1,263	1.66
オーストラリア ニュージーランド	76	0.10
タイ	759	1.00
シンガポール	97	0.13
マレーシア	119	0.16
東南アジア	11	0.01
イスラエル・中東	0	0.00
その他	562	0.74
合計	76,018	100.00



交通機関別宿泊数

交通機関	人数	割合(%)
鉄道	18,273	24.04
観光バス	11,793	15.51
自家用車	42,127	55.42
バイク等	3,825	5.03
合計	76,018	100.00



【表4-2】 令和元年度 月別推移

方面別	4月	5月	6月	7月	8月	9月	10月	11月	12月	1月	2月	3月	計
人数	岐阜	12,145	12,003	12,852	11,124	13,999	9,975	12,542	14,849	16,534	13,265	12,421	141,709
	愛知	24,476	24,141	21,254	22,308	34,115	22,317	22,935	25,026	26,166	21,915	23,084	267,737
	三重	2,837	2,365	2,213	2,643	4,596	2,593	2,906	3,267	2,345	1,545	2,338	29,648
	長野	833	1,055	980	1,157	1,055	1,230	1,145	1,431	945	881	1,092	11,804
	静岡	1,862	1,945	2,447	2,451	3,400	2,383	2,352	3,076	1,765	1,420	1,357	24,458
	北陸	3,635	4,255	3,543	3,657	5,225	4,271	4,572	5,036	3,596	2,628	3,562	43,980
	関東	13,062	12,656	8,667	11,441	19,610	14,794	12,634	14,795	8,959	8,322	9,226	134,166
	関西	12,703	12,854	11,712	12,266	20,065	15,047	12,748	15,723	11,732	10,814	13,123	148,787
	中国・四国	2,126	1,741	1,351	1,665	2,339	2,252	2,195	1,808	1,256	972	1,555	19,260
	九州・沖縄	825	1,085	984	760	903	1,457	1,663	1,503	897	761	948	11,786
	東北・北海道	1,021	1,011	1,296	984	900	1,732	1,907	1,462	777	405	534	12,029
	アメリカ	346	167	91	205	93	123	203	235	113	120	68	1,764
	ヨーロッパ	568	182	124	176	205	296	238	225	109	57	119	2,299
	韓国	2,229	2,337	1,698	905	505	318	357	233	333	927	170	10,012
	台湾	3,139	3,543	2,514	1,831	1,540	2,098	2,939	2,170	2,757	4,544	1,950	29,025
	中国	2,743	2,111	2,195	2,676	2,122	1,830	3,481	3,756	4,721	10,067	1,584	37,286
	香港	2,147	1,668	1,215	1,308	1,225	1,094	1,574	1,764	2,334	2,820	1,263	18,412
	オーストラリア・ニュージーランド	174	97	30	82	18	159	167	155	142	158	76	1,258
	タイ	1,352	401	151	78	6	54	663	847	917	872	759	6,100
	シンガポール	175	142	117	27	17	47	375	247	816	192	97	2,252
マレーシア	542	318	125	18	18	20	140	233	220	202	119	1,955	
東南アジア	201	76	1	21	0	0	12	65	74	180	11	641	
イスラエル・中東	215	0	0	10	0	3	79	0	0	0	0	307	
その他	1,306	835	526	613	578	526	1,094	742	712	673	562	8,167	
合計	90,662	86,988	76,086	78,406	112,534	84,619	88,921	98,648	88,220	83,740	76,018	964,842	
割合	岐阜	13.40	13.80	16.89	14.19	12.44	11.79	14.10	15.05	18.74	15.84	16.34	14.69
	愛知	27.00	27.75	27.93	28.45	30.32	26.37	25.79	25.37	29.66	26.17	30.37	27.75
	三重	3.13	2.72	2.91	3.37	4.08	3.06	3.27	3.31	2.66	1.84	3.08	3.07
	長野	0.92	1.21	1.29	1.48	0.94	1.45	1.29	1.45	1.07	1.05	1.44	1.22
	静岡	2.05	2.24	3.22	3.13	3.02	2.82	2.65	3.12	2.00	1.70	1.79	2.53
	北陸	4.01	4.89	4.66	4.66	4.64	5.05	5.14	5.11	4.08	3.14	4.69	4.56
	関東	14.41	14.55	11.39	14.59	17.43	17.48	14.21	15.00	10.16	9.94	12.14	13.91
	関西	14.01	14.78	15.39	15.64	17.83	17.78	14.34	15.94	13.30	12.91	17.26	15.42
	中国・四国	2.34	2.00	1.78	2.12	2.08	2.66	2.47	1.83	1.42	1.16	2.05	2.00
	九州・沖縄	0.91	1.25	1.29	0.97	0.80	1.72	1.87	1.52	1.02	0.91	1.25	1.22
	東北・北海道	1.13	1.16	1.70	1.26	0.80	2.05	2.14	1.48	0.88	0.48	0.70	1.25
	アメリカ	0.38	0.19	0.12	0.26	0.08	0.15	0.23	0.24	0.13	0.14	0.09	0.18
	ヨーロッパ	0.63	0.21	0.16	0.22	0.18	0.35	0.27	0.23	0.12	0.07	0.16	0.24
	韓国	2.46	2.69	2.23	1.15	0.45	0.38	0.40	0.24	0.38	1.11	0.22	1.04
	台湾	3.46	4.07	3.30	2.34	1.37	2.48	3.31	2.20	3.13	5.43	2.57	3.01
	中国	3.03	2.43	2.88	3.41	1.89	2.16	3.91	3.81	5.35	12.02	2.08	3.86
	香港	2.37	1.92	1.60	1.67	1.09	1.29	1.77	1.79	2.65	3.37	1.66	1.91
	オーストラリア・ニュージーランド	0.19	0.11	0.04	0.10	0.02	0.19	0.19	0.16	0.16	0.19	0.10	0.13
	タイ	1.49	0.46	0.20	0.10	0.01	0.06	0.75	0.86	1.04	1.04	1.00	0.63
	シンガポール	0.19	0.16	0.15	0.03	0.02	0.06	0.42	0.25	0.92	0.23	0.13	0.23
マレーシア	0.60	0.37	0.16	0.02	0.02	0.02	0.16	0.24	0.25	0.24	0.16	0.20	
東南アジア	0.22	0.09	0.00	0.03	0.00	0.00	0.01	0.07	0.08	0.21	0.01	0.07	
イスラエル・中東	0.24	0.00	0.00	0.01	0.00	0.00	0.09	0.00	0.00	0.00	0.00	0.03	
その他	1.44	0.96	0.69	0.78	0.51	0.62	1.23	0.75	0.81	0.80	0.74	0.85	

交通機関別		4月	5月	6月	7月	8月	9月	10月	11月	12月	1月	2月	3月	計
人数	鉄道	15,907	13,477	11,466	10,432	13,263	11,938	14,034	16,147	18,489	21,558	18,273		164,984
	観光バス	19,133	15,459	17,642	15,699	10,695	16,937	19,323	20,390	14,045	12,473	11,793		173,589
	自家用車	52,493	54,880	44,440	48,914	83,938	52,352	52,143	58,452	52,238	44,455	42,127		586,432
	バイク等	3,129	3,172	2,538	3,361	4,638	3,392	3,421	3,659	3,448	5,254	3,825		39,837
	合計	90,662	86,988	76,086	78,406	112,534	84,619	88,921	98,648	88,220	83,740	76,018	0	964,842
割合	鉄道	17.55	15.49	15.07	13.31	11.79	14.11	15.78	16.37	20.96	25.74	24.04		17.10
	観光バス	21.10	17.77	23.19	20.02	9.50	20.02	21.73	20.67	15.92	14.89	15.51		17.99
	自家用車	57.90	63.09	58.41	62.39	74.59	61.87	58.64	59.25	59.21	53.09	55.42		60.78
	バイク等	3.45	3.65	3.34	4.29	4.12	4.01	3.85	3.71	3.91	6.27	5.03		4.13

【表4-3】  
2月 年度別推移

方面別	平成23年度	平成24年度	平成25年度	平成26年度	平成27年度	平成28年度	平成29年度	平成30年度	令和元年度	
人数	岐阜	17,894	17,001	15,636	15,078	13,937	14,062	17,438	13,318	12,421
	愛知	21,084	20,733	21,944	23,432	23,094	22,071	23,691	24,853	23,084
	三重	2,329	2,120	2,052	2,386	2,363	3,180	2,414	2,550	2,338
	長野	1,052	845	724	882	1,141	1,317	1,066	770	1,092
	静岡	1,902	1,512	1,558	1,378	1,846	1,666	1,942	1,303	1,357
	北陸	2,124	2,163	2,480	2,498	2,608	3,048	2,102	2,469	3,562
	関東	9,511	8,745	9,986	5,251	6,710	5,853	7,264	8,662	9,226
	関西	15,110	16,195	14,772	15,759	14,739	13,624	12,258	13,282	13,123
	中国・四国	723	1,129	816	1,020	907	962	1,290	999	1,555
	九州・沖縄	788	717	1,089	568	543	472	900	1,587	948
	東北・北海道	478	225	278	249	296	352	509	416	534
	アメリカ						56	72	58	68
	ヨーロッパ	55	17	22	35	102	77	74	57	119
	韓国	45	152	283	359	2,072	1,002	1,575	2,780	170
	台湾	168	832	954	2,146	2,929	1,948	2,750	3,890	1,950
	中国				1,826	2,615	2,980	6,654	7,172	1,584
	香港	148	567	742	586	2,917	2,086	2,459	2,487	1,263
	オーストラリア・ニュージーランド						31	60	44	76
	タイ						305	554	604	759
	シンガポール						42	90	151	97
マレーシア						107	291	564	119	
東南アジア				414	542	85	156	121	11	
イスラエル・中東						0	0	0	0	
その他	204	262	1,791	944	1,216	65	1,212	602	562	
合計	73,615	73,215	75,127	74,811	80,577	75,391	86,821	88,739	76,018	
割合	岐阜	24.31	23.22	20.81	20.15	17.30	18.65	20.09	15.01	16.34
	愛知	28.64	28.32	29.21	31.32	28.66	29.28	27.29	28.01	30.37
	三重	3.16	2.90	2.73	3.19	2.93	4.22	2.78	2.87	3.08
	長野	1.43	1.15	0.96	1.18	1.42	1.75	1.23	0.87	1.44
	静岡	2.58	2.07	2.07	1.84	2.29	2.21	2.24	1.47	1.79
	北陸	2.89	2.95	3.30	3.34	3.24	4.04	2.42	2.78	4.69
	関東	12.92	11.94	13.29	7.02	8.33	7.76	8.37	9.76	12.14
	関西	20.53	22.12	19.66	21.07	18.29	18.07	14.12	14.97	17.26
	中国・四国	0.98	1.54	1.09	1.36	1.13	1.28	1.49	1.13	2.05
	九州・沖縄	1.07	0.98	1.45	0.76	0.67	0.63	1.04	1.79	1.25
	東北・北海道	0.65	0.31	0.37	0.33	0.37	0.47	0.59	0.47	0.70
	アメリカ									0.09
	ヨーロッパ	0.07	0.02	0.03	0.05	0.13	0.07	0.08	0.07	0.16
	韓国	0.06	0.21	0.38	0.48	2.57	1.33	1.81	3.13	0.22
	台湾	0.23	1.14	1.27	2.87	3.64	2.58	3.17	4.38	2.57
	中国									8.08
	香港	0.20	0.77	0.99	2.44	3.25	3.95	7.66	2.80	1.66
	オーストラリア・ニュージーランド									0.10
	タイ									1.00
	シンガポール									0.13
マレーシア									0.16	
東南アジア								0.14	0.01	
イスラエル・中東									0.00	
その他	0.28	0.36	2.38	1.26	1.51	0.09	1.40	0.68	0.74	
交通機関別	平成23年度	平成24年度	平成25年度	平成26年度	平成27年度	平成28年度	平成29年度	平成30年度	令和元年度	
人数	鉄道	16,008	16,243	17,721	17,819	21,614	18,149	22,301	25,459	18,273
	観光バス	20,178	18,497	18,735	15,720	15,380	11,190	14,478	17,488	11,793
	自家用車	36,326	37,628	36,690	41,243	42,366	44,936	46,310	41,749	42,127
	バイク等	1,103	847	1,981	29	1,217	1,116	3,732	4,043	3,825
	合計	73,615	73,215	75,127	74,811	80,577	75,391	86,821	88,739	76,018
割合	鉄道	21.75	22.19	23.59	23.82	26.82	24.07	25.69	28.69	24.04
	観光バス	27.41	25.26	24.94	21.01	19.09	14.84	16.68	19.71	15.51
	自家用車	49.35	51.39	48.84	55.13	52.58	59.60	53.34	47.05	55.42
	バイク等	1.50	1.16	2.64	0.04	1.51	1.48	4.30	4.56	5.03

