

下呂温泉宿泊調査表

【表1-1】

	平成19年度	平成20年度	平成21年度	平成22年度	平成23年度	平成24年度	平成25年度	平成26年度	平成27年度	平成28年度	平成29年度	平成30年度	令和元年	前年対比(人)	(%)	累計比較(人)	(%)
4月	85,826	84,065	75,067	72,917	63,003	79,903	79,180	78,476	80,392	87,844	82,764	90,770	90,662	-108	-0.12	-108	-0.12
5月	90,327	87,129	83,679	79,857	79,947	76,928	78,504	81,306	83,673	87,782	82,389	87,019	86,988	-31	-0.04	-139	-0.08
6月	78,805	75,079	68,491	63,562	71,471	71,602	67,700	67,421	66,780	72,084	67,363	75,642	76,086	444	0.59	305	0.12
7月	81,842	80,447	75,723	70,499	77,779	75,623	73,728	68,739	73,654	77,308	85,788	66,698	78,406	11,708	17.55	12,013	3.75
8月	121,851	116,793	111,057	113,098	116,605	113,346	115,122	109,368	112,830	115,046	123,238	110,295	112,534	2,239	2.03	14,252	3.31
9月	91,649	86,523	83,555	76,918	78,874	79,548	84,160	80,380	86,432	81,323	87,286	81,312	84,619	3,307	4.07	17,559	3.43
10月	104,862	100,725	90,775	91,436	97,963	99,096	89,513	81,219	96,141	93,322	99,774	94,687	88,921	-5,766	-6.09	11,793	1.94
11月	114,691	110,910	101,232	101,402	103,132	97,127	102,674	98,113	100,087	96,475	105,232	101,277	98,648	-2,629	-2.60	9,164	1.29
12月	90,479	83,216	78,493	75,837	77,309	78,955	80,937	75,205	83,797	81,880	89,672	92,148	88,220	-3,928	-4.26	5,236	0.65
1月	80,172	72,024	68,788	65,294	69,059	68,771	69,922	65,915	74,005	74,180	80,463	81,468	83,740	2,272	2.79	7,508	0.85
2月	81,716	77,740	75,958	72,526	73,615	73,215	75,127	74,811	80,577	75,391	86,821	88,739	76,018	-12,721	-14.34	-5,213	-0.54
3月	107,000	100,644	95,550	82,023	94,604	101,162	101,341	103,548	104,202	105,608	113,614	110,008	72,774	-37,234	-33.85	-42,447	-3.93
合計	1,129,220	1,075,295	1,008,368	965,369	1,003,361	1,015,276	1,017,908	984,501	1,042,570	1,048,243	1,104,404	1,080,063	1,037,616	-42,447	-3.93	-42,447	-3.93
岐阜	225,097	210,751	186,430	179,825	194,997	193,366	189,854	181,673	167,473	168,997	184,864	176,421	152,042	4月～3月	(人)	1月～3月	(人)
愛知	365,989	339,039	297,077	295,579	297,330	286,688	289,314	294,986	308,067	307,407	334,962	317,547	295,697	平成19年	1,129,220	平成19年	268,888
三重	35,587	34,525	31,786	29,748	31,267	33,270	32,771	33,337	33,903	33,684	37,848	33,837	32,234	平成20年	1,075,295	平成20年	250,408
長野	13,769	14,715	14,633	13,794	15,823	14,531	13,165	14,374	14,595	16,117	14,768	12,467	13,164	平成21年	1,008,368	平成21年	240,296
静岡	26,085	29,292	34,318	21,927	26,460	24,328	25,004	22,439	27,300	31,170	24,350	24,221	27,310	平成22年	965,639	平成22年	219,843
北陸	44,053	56,900	51,755	51,044	49,204	47,601	47,880	53,269	45,473	48,933	47,469	45,536	48,085	平成23年	1,003,361	平成23年	237,278
関東	136,005	146,281	152,612	126,147	152,619	144,968	147,276	115,656	121,267	124,416	133,830	129,098	143,087	平成24年	1,015,276	平成24年	243,148
関西	219,435	182,116	169,291	183,787	187,062	208,775	197,741	191,506	191,712	184,908	172,981	167,279	161,223	平成25年	1,017,908	平成25年	246,390
中国・四国	25,274	25,466	25,558	20,841	23,578	28,873	27,269	20,358	21,286	23,765	20,361	18,022	20,095	平成26年	984,501	平成26年	244,274
九州・沖縄	14,146	14,227	11,648	8,269	8,405	9,402	10,417	7,632	9,316	10,758	12,506	14,634	12,319	平成27年	1,042,570	平成27年	258,784
東北・北海道	7,422	9,704	14,596	10,588	8,336	9,333	7,838	8,112	7,231	8,730	9,285	10,575	12,464	平成28年	1,048,243	平成28年	255,179
アメリカ	1,494	1,479	1,181	813	671	586	1,940	1,518	2,947	1,479	1,620	1,800	1,788	平成29年	1,104,404	平成29年	280,898
ヨーロッパ										1,780	3,011	1,847	2,354	平成30年	1,080,063	平成30年	280,215
韓国	4,061	2,262	3,669	5,711	965	1,803	2,610	3,938	12,051	10,839	17,522	24,020	10,015	令和元年	1,037,616	令和元年	232,532
台湾	7,731	5,131	7,271	9,864	2,854	5,431	10,907	13,264	22,788	21,463	20,279	25,380	29,033				
中国	1,115	1,454	2,730	5,504	1,868	3,053	5,633	7,541	18,643	15,800	24,305	35,350	37,318				
香港								4,359	16,095	19,955	22,515	23,520	18,515				
オーストラリア											700	913	1,037	1,271			
ニュージーランド																	
タイ										3,542	4,329	4,875	6,100				
シンガポール										1,235	1,379	1,856	2,258				
マレーシア										2,374	1,785	2,431	1,955				
東南アジア								3,509	6,521	1,971	1,340	506	641				
イスラエル・中東										255	436	475	307				
その他	1,957	1,953	3,813	1,928	1,922	3,268	8,289	7,030	15,902	7,965	11,746	7,329	8,341				
合計	1,129,220	1,075,295	1,008,368	965,369	1,003,361	1,015,276	1,017,908	984,501	1,042,570	1,048,243	1,104,404	1,080,063	1,037,616				
内イバウンド計	16,358	12,279	18,664	23,820	8,280	14,141	29,379	41,159	94,947	89,358	111,180	130,426	119,896				
イバウンド率	1.4	1.1	1.9	2.5	0.8	1.4	2.9	4.2	9.1	8.5	10.1	12.1	11.6				
鉄道	176,637	162,770	159,222	141,628	132,972	142,064	148,622	149,910	171,553	173,716	189,461	181,644	177,219				
観光バス	263,035	237,093	243,272	203,018	231,116	225,058	216,786	192,913	188,322	190,101	186,329	182,045	177,452				
自家用車	670,172	653,854	589,009	592,563	621,027	635,002	639,899	632,532	668,706	668,121	698,316	682,089	641,264				
その他	19,376	21,578	16,865	28,160	18,246	13,152	12,601	9,146	13,989	16,305	30,298	34,285	41,681				
合計	1,129,220	1,075,295	1,008,368	965,369	1,003,361	1,015,276	1,017,908	984,501	1,042,570	1,048,243	1,104,404	1,080,063	1,037,616				

■令和元年度 月別男女小内訳

	大人		小人
	男	女	
4月	42,727	43,698	4,237
5月	40,947	42,032	4,009
6月	36,203	37,213	2,670
7月	37,304	36,148	4,954
8月	50,927	50,348	11,259
9月	41,192	40,505	2,922
10月	43,399	42,580	2,942
11月	46,996	47,897	3,755
12月	42,606	40,743	4,871
1月	40,407	37,788	5,545
2月	36,986	35,774	3,258
3月	36,270	32,806	3,698
合計	495,964	487,532	54,120

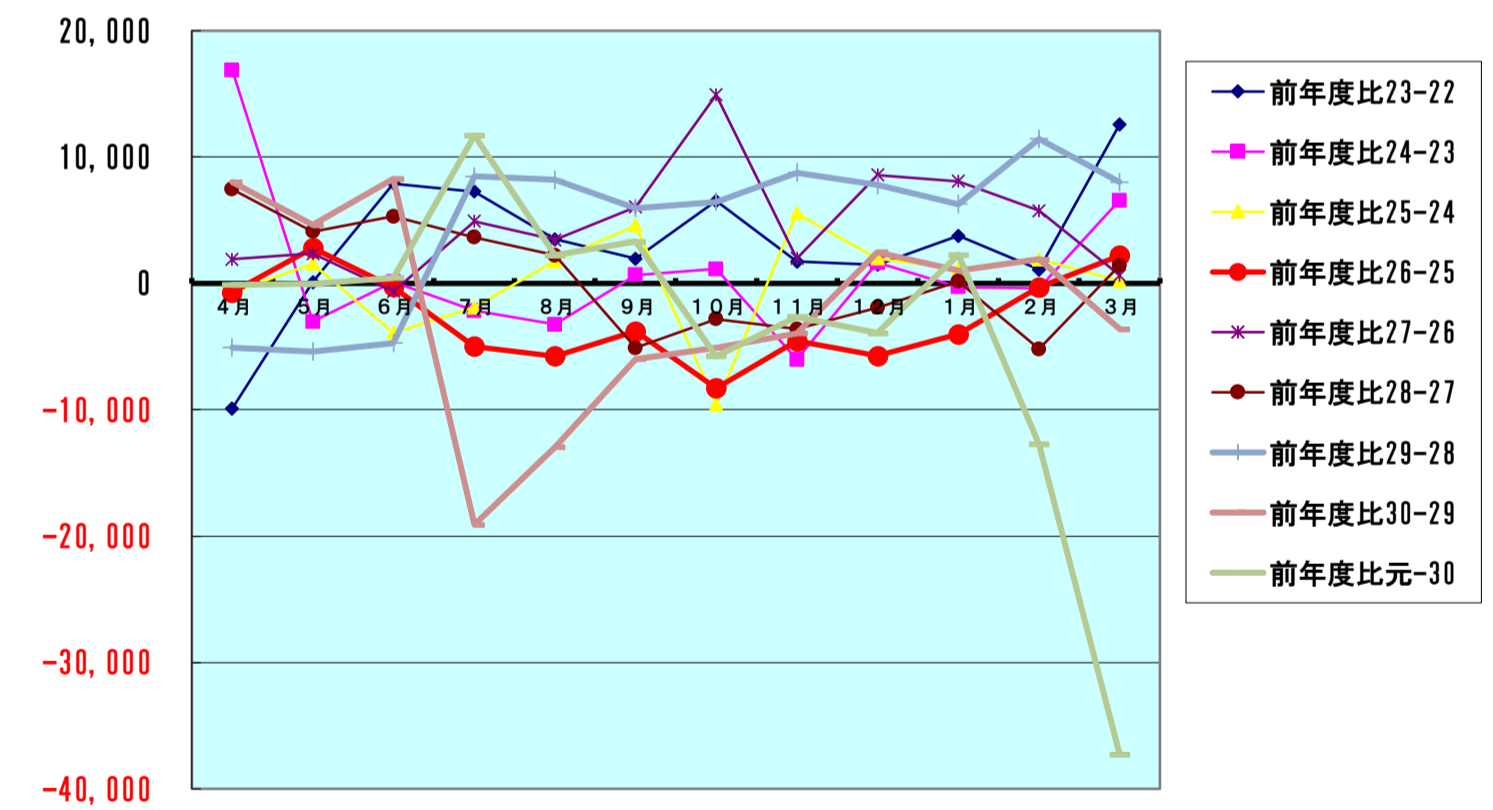
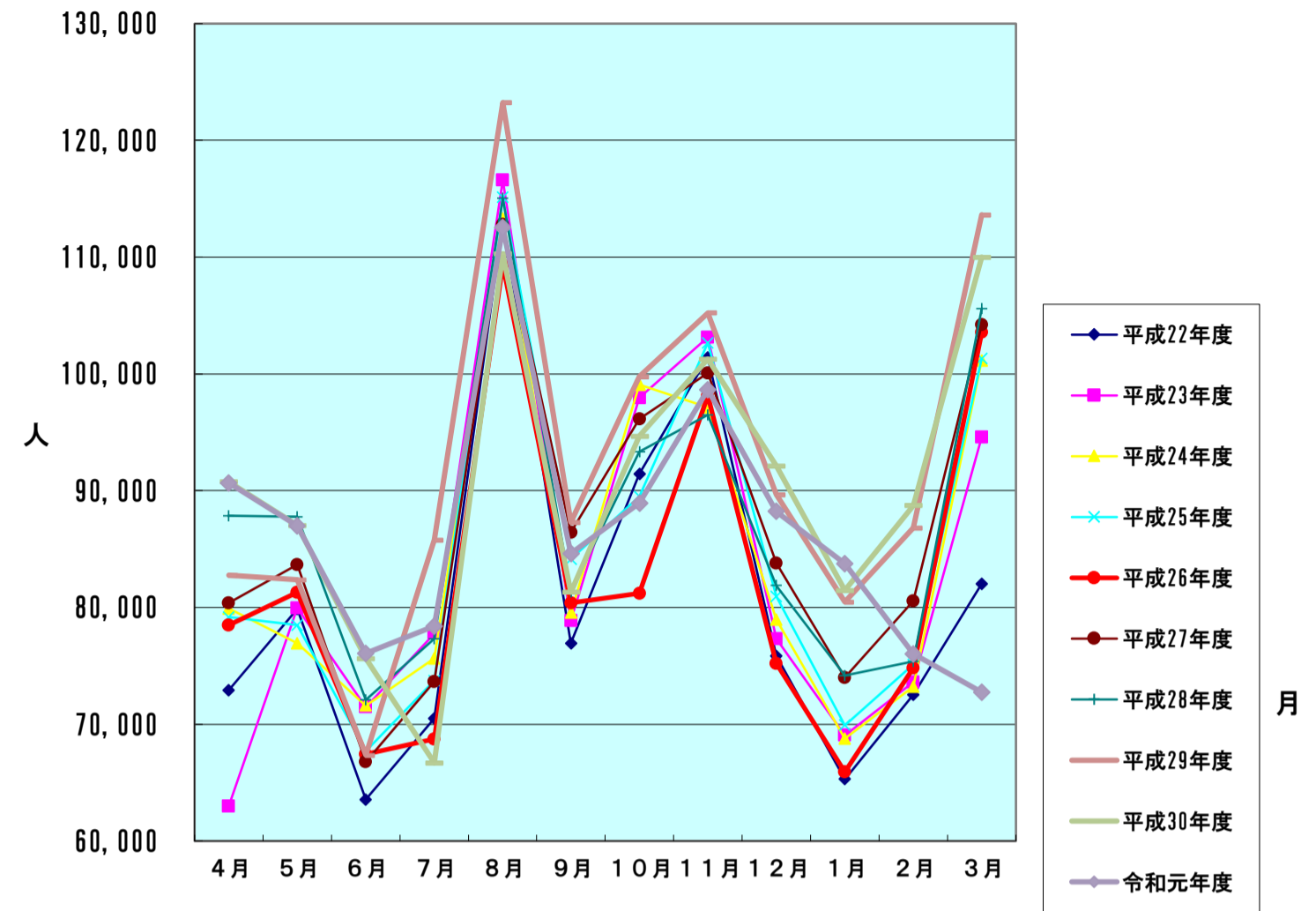
【表2】 男女別宿泊者数(推計値) 令和2年3月分

項目	大人		小人	計(人)	全体割合(%)	項目毎の男女比(%)			
	男	女				男	女	小人	
申込形態	業者扱い	4,321	4,922	675	9,918	13.63	43.57	49.63	6.81
	ネットAGT	21,318	18,008	1,850	41,176	56.58	51.77	43.73	4.49
	自社HP	3,936	3,927	471	8,334	11.45	47.23	47.12	5.65
	直接申込	5,885	5,402	595	11,882	16.33	49.53	45.46	5.01
	寮・保養所	810	547	107	1,464	2.01	55.33	37.36	7.31
	計	36,270	32,806	3,698	72,774	100	49.84	45.08	5.08
方面別	岐阜	4,774	4,869	690	10,333	14.20	46.20	47.12	6.68
	愛知	13,239	12,937	1,784	27,960	38.42	47.35	46.27	6.38
	三重	1,248	1,215	123	2,586	3.55	48.26	46.98	4.76
	長野	661	639	60	1,360	1.87	48.60	46.99	4.41
	静岡	1,474	1,262	116	2,852	3.92	51.68	44.25	4.07
	北陸	2,172	1,759	174	4,105	5.64	52.91	42.85	4.24
	関東	5,090	3,551	280	8,921	12.26	57.06	39.80	3.14
	関西	6,432	5,596	408	12,436	17.09	51.72	45.00	3.28
	中国・四国	424	388	23	835	1.15	50.78	46.47	2.75
	九州・沖縄	269	258	6	533	0.73	50.47	48.41	1.13
	東北・北海道	224	185	26	435	0.60	51.49	42.53	5.98
	アメリカ	11	13	0	24	0.03	45.83	54.17	0.00
	ヨーロッパ	25	29	1	55	0.08	45.45	52.73	1.82
	韓国	3	0	0	3	0.00	100.00	0.00	0.00
	台湾	4	4	0	8	0.01	50.00	50.00	0.00
	中国	17	14	1	32	0.04	53.13	43.75	3.13
	香港	40	59	4	103	0.14	38.83	57.28	3.88
	オーストラリア・ニュージーランド	10	3	0	13	0.02	76.92	23.08	0.00
	タイ	0	0	0	0	0.00	#DIV/0!	#DIV/0!	#DIV/0!
	シンガポール	2	3	1	6	0.01	33.33	50.00	16.67
	マレーシア	0	0	0	0	0.00	#DIV/0!	#DIV/0!	#DIV/0!
	東南アジア	0	0	0	0	0.00	#DIV/0!	#DIV/0!	#DIV/0!
	イスラエル・中東	0	0	0	0	0.00	0.00	0.00	0.00
	その他	151	22	1	174	0.24	86.78	12.64	0.57
計	36,270	32,806	3,698	72,774	100	49.84	45.08	5.08	
交通手段別	鉄道	6,120	5,916	199	12,235	16.81	50.02	48.35	1.63
	観光バス	1,745	1,987	131	3,863	5.31	45.17	51.44	3.39
	自家用車	27,350	24,124	3,358	54,832	75.35	49.88	44.00	6.12
	バイク等	1,055	779	10	1,844	2.53	57.21	42.25	0.54
	計	36,270	32,806	3,698	72,774	100	49.84	45.08	5.08

旅館の日帰り利用者数 6,922 人

【表3】
宿泊客数対比表

	平成22年度	平成23年度	平成24年度	平成25年度	平成26年度	平成27年度	平成28年度	平成29年度	平成30年度	令和元年度
4月	72,917	63,003	79,903	79,180	78,476	80,392	87,844	82,764	90,770	90,662
5月	79,857	79,947	76,928	78,504	81,306	83,673	87,782	82,389	87,019	86,988
6月	63,562	71,471	71,602	67,700	67,421	66,780	72,084	67,363	75,642	76,086
7月	70,499	77,779	75,623	73,728	68,739	73,654	77,308	85,788	66,698	78,406
8月	113,098	116,605	113,346	115,122	109,368	112,830	115,046	123,238	110,295	112,534
9月	76,918	78,874	79,548	84,160	80,380	86,432	81,323	87,286	81,312	84,619
10月	91,436	97,963	99,096	89,513	81,219	96,141	93,322	99,774	94,687	88,921
11月	101,402	103,132	97,127	102,674	98,113	100,087	96,475	105,232	101,277	98,648
12月	75,837	77,309	78,955	80,937	75,205	83,797	81,880	89,672	92,148	88,220
1月	65,294	69,059	68,771	69,922	65,915	74,005	74,180	80,463	81,468	83,740
2月	72,526	73,615	73,215	75,127	74,811	80,577	75,391	86,821	88,739	76,018
3月	82,023	94,604	101,162	101,341	103,548	104,202	105,608	113,614	110,008	72,744
合計	965,369	1,003,361	1,015,276	1,017,908	984,501	1,042,570	1,048,243	1,104,404	1,080,063	1,037,586
	前年度比23-22	前年度比24-23	前年度比25-24	前年度比26-25	前年度比27-26	前年度比28-27	前年度比29-28	前年度比30-29	前年度比元-30	
4月	-9,914	16,900	-723	-704	1,916	7,452	-5,080	8,006	-108	
5月	90	-3,019	1,576	2,802	2,367	4,109	-5,393	4,630	-31	
6月	7,909	131	-3,902	-279	-641	5,304	-4,721	8,279	444	
7月	7,280	-2,156	-1,895	-4,989	4,915	3,654	8,480	-19,090	11,708	
8月	3,507	-3,259	1,776	-5,754	3,462	2,216	8,192	-12,943	2,239	
9月	1,956	674	4,612	-3,780	6,052	-5,109	5,963	-5,974	3,307	
10月	6,527	1,133	-9,583	-8,294	14,922	-2,819	6,452	-5,087	-5,766	
11月	1,730	-6,005	5,547	-4,561	1,974	-3,612	8,757	-3,955	-2,629	
12月	1,472	1,646	1,982	-5,732	8,592	-1,917	7,792	2,476	-3,928	
1月	3,765	-288	1,151	-4,007	8,090	175	6,283	1,005	2,272	
2月	1,089	-400	1,912	-316	5,766	-5,186	11,430	1,918	-12,721	
3月	12,581	6,558	179	2,207	654	1,406	8,006	-3,606	-37,264	
合計	37,992	11,915	2,632	-33,407	58,069	5,673	56,161	-24,341	-42,477	



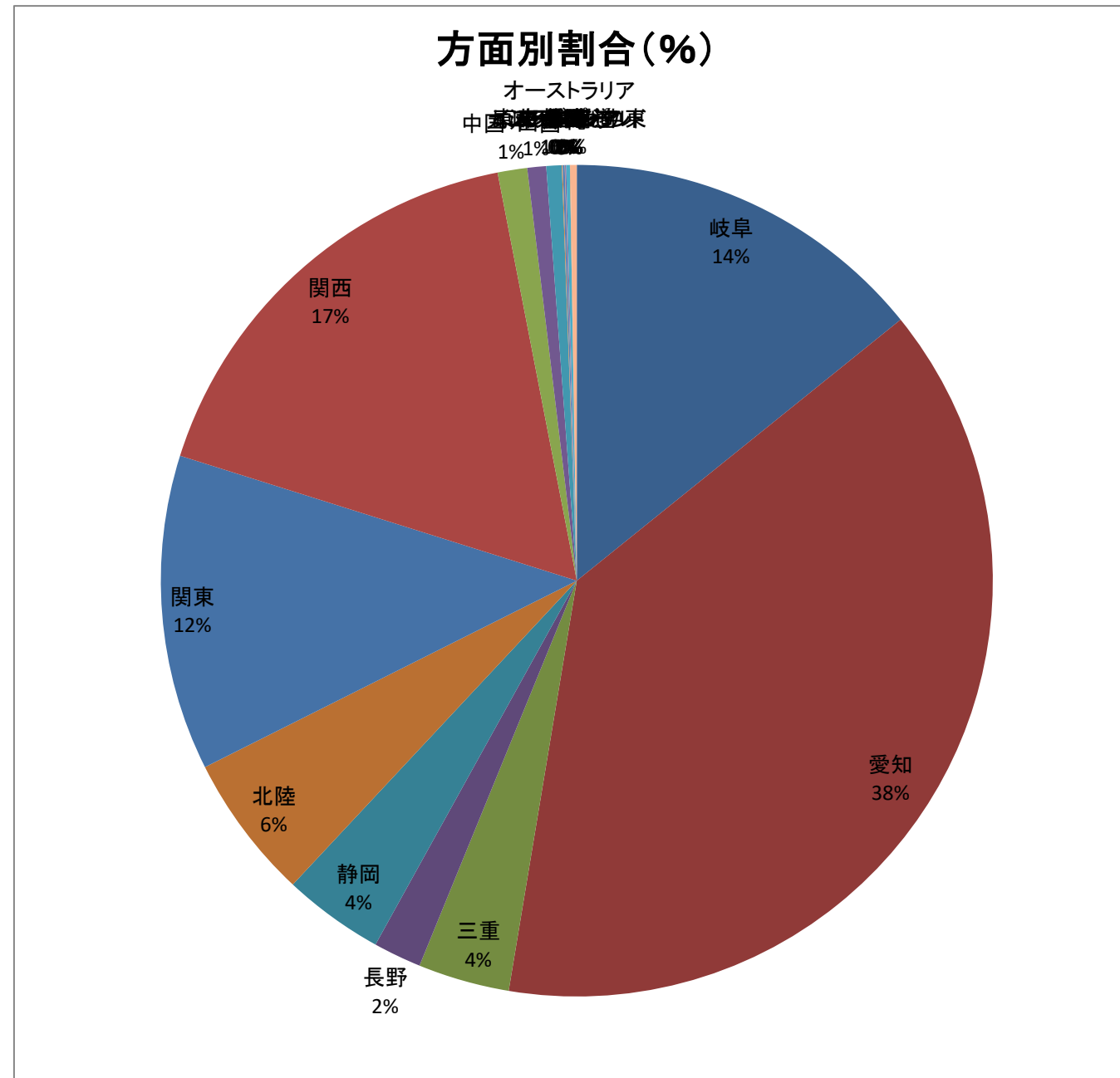
【表4-1】

方面・交通機関別宿泊者数

【令和2年3月】

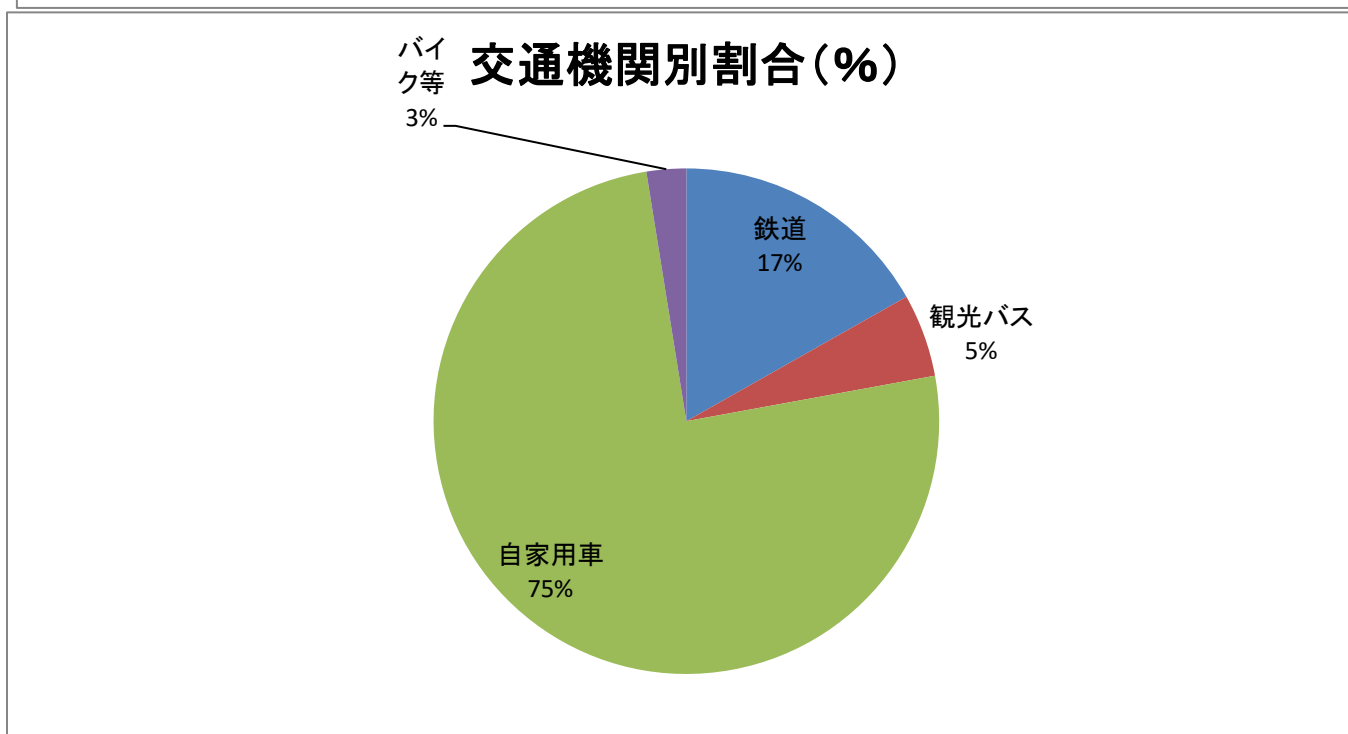
方面別宿泊数

月別方面	人数	割合(%)
岐阜	10,333	14.20
愛知	27,960	38.42
三重	2,586	3.55
長野	1,360	1.87
静岡	2,852	3.92
北陸	4,105	5.64
関東	8,921	12.26
関西	12,436	17.09
中国・四国	835	1.15
九州・沖縄	533	0.73
東北・北海道	435	0.60
アメリカ	24	0.03
ヨーロッパ	55	0.08
韓国	3	0.00
台湾	8	0.01
中国	32	0.04
香港	103	0.14
オーストラリア ニュージーランド	13	0.02
タイ	0	0.00
シンガポール	6	0.01
マレーシア	0	0.00
東南アジア	0	0.00
イスラエル・中東	0	0.00
その他	174	0.24
合計	72,774	100.00



交通機関別宿泊数

交通機関	人数	割合(%)
鉄道	12,235	16.81
観光バス	3,863	5.31
自家用車	54,832	75.35
バイク等	1,844	2.53
合計	72,774	100.00



【表4-2】 令和元年度 月別推移

方面別	4月	5月	6月	7月	8月	9月	10月	11月	12月	1月	2月	3月	計	
人数	岐阜	12,145	12,003	12,852	11,124	13,999	9,975	12,542	14,849	16,534	13,265	12,421	10,333	152,042
	愛知	24,476	24,141	21,254	22,308	34,115	22,317	22,935	25,026	26,166	21,915	23,084	27,960	295,697
	三重	2,837	2,365	2,213	2,643	4,596	2,593	2,906	3,267	2,345	1,545	2,338	2,586	32,234
	長野	833	1,055	980	1,157	1,055	1,230	1,145	1,431	945	881	1,092	1,360	13,164
	静岡	1,862	1,945	2,447	2,451	3,400	2,383	2,352	3,076	1,765	1,420	1,357	2,852	27,310
	北陸	3,635	4,255	3,543	3,657	5,225	4,271	4,572	5,036	3,596	2,628	3,562	4,105	48,085
	関東	13,062	12,656	8,667	11,441	19,610	14,794	12,634	14,795	8,959	8,322	9,226	8,921	143,087
	関西	12,703	12,854	11,712	12,266	20,065	15,047	12,748	15,723	11,732	10,814	13,123	12,436	161,223
	中国・四国	2,126	1,741	1,351	1,665	2,339	2,252	2,195	1,808	1,256	972	1,555	835	20,095
	九州・沖縄	825	1,085	984	760	903	1,457	1,663	1,503	897	761	948	533	12,319
	東北・北海道	1,021	1,011	1,296	984	900	1,732	1,907	1,462	777	405	534	435	12,464
	アメリカ	346	167	91	205	93	123	203	235	113	120	68	24	1,788
	ヨーロッパ	568	182	124	176	205	296	238	225	109	57	119	55	2,354
	韓国	2,229	2,337	1,698	905	505	318	357	233	333	927	170	3	10,015
	台湾	3,139	3,543	2,514	1,831	1,540	2,098	2,939	2,170	2,757	4,544	1,950	8	29,033
	中国	2,743	2,111	2,195	2,676	2,122	1,830	3,481	3,756	4,721	10,067	1,584	32	37,318
	香港	2,147	1,668	1,215	1,308	1,225	1,094	1,574	1,764	2,334	2,820	1,263	103	18,515
	オーストラリア・ニュージーランド	174	97	30	82	18	159	167	155	142	158	76	13	1,271
	タイ	1,352	401	151	78	6	54	663	847	917	872	759	0	6,100
	シンガポール	175	142	117	27	17	47	375	247	816	192	97	6	2,258
マレーシア	542	318	125	18	18	20	140	233	220	202	119	0	1,955	
東南アジア	201	76	1	21	0	0	12	65	74	180	11	0	641	
イスラエル・中東	215	0	0	10	0	3	79	0	0	0	0	0	307	
その他	1,306	835	526	613	578	526	1,094	742	712	673	562	174	8,341	
合計	90,662	86,988	76,086	78,406	112,534	84,619	88,921	98,648	88,220	83,740	76,018	72,774	1,037,616	
割合	岐阜	13.40	13.80	16.89	14.19	12.44	11.79	14.10	15.05	18.74	15.84	16.34	14.20	14.65
	愛知	27.00	27.75	27.93	28.45	30.32	26.37	25.79	25.37	29.66	26.17	30.37	38.42	28.50
	三重	3.13	2.72	2.91	3.37	4.08	3.06	3.27	3.31	2.66	1.84	3.08	3.55	3.11
	長野	0.92	1.21	1.29	1.48	0.94	1.45	1.29	1.45	1.07	1.05	1.44	1.87	1.27
	静岡	2.05	2.24	3.22	3.13	3.02	2.82	2.65	3.12	2.00	1.70	1.79	3.92	2.63
	北陸	4.01	4.89	4.66	4.66	4.64	5.05	5.14	5.11	4.08	3.14	4.69	5.64	4.63
	関東	14.41	14.55	11.39	14.59	17.43	17.48	14.21	15.00	10.16	9.94	12.14	12.26	13.79
	関西	14.01	14.78	15.39	15.64	17.83	17.78	14.34	15.94	13.30	12.91	17.26	17.09	15.54
	中国・四国	2.34	2.00	1.78	2.12	2.08	2.66	2.47	1.83	1.42	1.16	2.05	1.15	1.94
	九州・沖縄	0.91	1.25	1.29	0.97	0.80	1.72	1.87	1.52	1.02	0.91	1.25	0.73	1.19
	東北・北海道	1.13	1.16	1.70	1.26	0.80	2.05	2.14	1.48	0.88	0.48	0.70	0.60	1.20
	アメリカ	0.38	0.19	0.12	0.26	0.08	0.15	0.23	0.24	0.13	0.14	0.09	0.03	0.17
	ヨーロッパ	0.63	0.21	0.16	0.22	0.18	0.35	0.27	0.23	0.12	0.07	0.16	0.08	0.23
	韓国	2.46	2.69	2.23	1.15	0.45	0.38	0.40	0.24	0.38	1.11	0.22	0.00	0.97
	台湾	3.46	4.07	3.30	2.34	1.37	2.48	3.31	2.20	3.13	5.43	2.57	0.01	2.80
	中国	3.03	2.43	2.88	3.41	1.89	2.16	3.91	3.81	5.35	12.02	2.08	0.04	3.60
	香港	2.37	1.92	1.60	1.67	1.09	1.29	1.77	1.79	2.65	3.37	1.66	0.14	1.78
	オーストラリア・ニュージーランド	0.19	0.11	0.04	0.10	0.02	0.19	0.19	0.16	0.16	0.19	0.10	0.02	0.12
	タイ	1.49	0.46	0.20	0.10	0.01	0.06	0.75	0.86	1.04	1.04	1.00	0.00	0.59
	シンガポール	0.19	0.16	0.15	0.03	0.02	0.06	0.42	0.25	0.92	0.23	0.13	0.01	0.22
マレーシア	0.60	0.37	0.16	0.02	0.02	0.02	0.16	0.24	0.25	0.24	0.16	0.00	0.19	
東南アジア	0.22	0.09	0.00	0.03	0.00	0.00	0.01	0.07	0.08	0.21	0.01	0.00	0.06	
イスラエル・中東	0.24	0.00	0.00	0.01	0.00	0.00	0.09	0.00	0.00	0.00	0.00	0.00	0.03	
その他	1.44	0.96	0.69	0.78	0.51	0.62	1.23	0.75	0.81	0.80	0.74	0.24	0.80	

交通機関別		4月	5月	6月	7月	8月	9月	10月	11月	12月	1月	2月	3月	計
人数	鉄道	15,907	13,477	11,466	10,432	13,263	11,938	14,034	16,147	18,489	21,558	18,273	12,235	177,219
	観光バス	19,133	15,459	17,642	15,699	10,695	16,937	19,323	20,390	14,045	12,473	11,793	3,863	177,452
	自家用車	52,493	54,880	44,440	48,914	83,938	52,352	52,143	58,452	52,238	44,455	42,127	54,832	641,264
	バイク等	3,129	3,172	2,538	3,361	4,638	3,392	3,421	3,659	3,448	5,254	3,825	1,844	41,681
	合計	90,662	86,988	76,086	78,406	112,534	84,619	88,921	98,648	88,220	83,740	76,018	72,774	1,037,616
割合	鉄道	17.55	15.49	15.07	13.31	11.79	14.11	15.78	16.37	20.96	25.74	24.04	16.81	17.08
	観光バス	21.10	17.77	23.19	20.02	9.50	20.02	21.73	20.67	15.92	14.89	15.51	5.31	17.10
	自家用車	57.90	63.09	58.41	62.39	74.59	61.87	58.64	59.25	59.21	53.09	55.42	75.35	61.80
	バイク等	3.45	3.65	3.34	4.29	4.12	4.01	3.85	3.71	3.91	6.27	5.03	2.53	4.02

【表4-3】
3月 年度別推移

方面別	平成23年度	平成24年度	平成25年度	平成26年度	平成27年度	平成28年度	平成29年度	平成30年度	令和元年度	
人数	岐阜	20,885	20,059	20,139	18,789	17,446	18,921	21,134	18,210	10,333
	愛知	30,245	31,511	33,913	34,897	35,175	35,015	39,859	38,755	27,960
	三重	3,247	3,701	3,422	3,797	3,767	4,157	4,004	3,781	2,586
	長野	1,505	1,491	1,360	1,550	1,443	2,049	1,867	1,376	1,360
	静岡	2,352	2,024	1,928	1,916	2,581	3,240	2,471	2,290	2,852
	北陸	3,675	3,919	5,632	5,211	4,450	4,857	4,724	4,987	4,105
	関東	12,758	11,945	10,176	7,607	9,928	9,414	11,047	10,243	8,921
	関西	16,577	21,919	19,249	22,931	18,792	18,620	17,133	17,069	12,436
	中国・四国	1,250	1,520	1,433	1,307	1,194	1,465	1,369	1,650	835
	九州・沖縄	820	1,513	1,190	608	804	1,036	1,121	1,391	533
	東北・北海道	685	512	589	564	637	904	1,103	1,133	435
	アメリカ						205	124	141	24
	ヨーロッパ	29	49	66	132	258	140	204	109	55
	韓国	122	98	128	437	703	507	1,083	1,131	3
	台湾	72	140	207	934	1,713	867	1,029	1,744	8
	中国				393	981	1,317	1,702	2,483	32
	香港	83	348	434	1,153	1,754	1,521	2,011	1,800	103
	オーストラリア・ニュージーランド						49	53	76	13
	タイ						369	387	576	0
	シンガポール						52	45	80	6
マレーシア						73	143	173	0	
東南アジア				172	514	130	132	17	0	
イスラエル・中東						108	67	54	0	
その他	299	413	1,475	1,150	2,062	592	802	739	174	
合計	94,604	101,162	101,341	103,548	104,202	105,608	113,614	110,008	72,774	
割合	岐阜	22.08	19.83	19.87	18.15	16.74	17.92	18.60	16.55	14.20
	愛知	31.97	31.15	33.46	33.70	33.76	33.16	35.08	35.23	38.42
	三重	3.43	3.66	3.38	3.67	3.62	3.94	3.52	3.44	3.55
	長野	1.59	1.47	1.34	1.50	1.38	1.94	1.64	1.25	1.87
	静岡	2.49	2.00	1.90	1.85	2.48	3.07	2.17	2.08	3.92
	北陸	3.88	3.87	5.56	5.03	4.27	4.60	4.16	4.53	5.64
	関東	13.49	11.81	10.04	7.35	9.53	8.91	9.72	9.31	12.26
	関西	17.52	21.67	18.99	22.15	18.03	17.63	15.08	15.52	17.09
	中国・四国	1.32	1.50	1.41	1.26	1.15	1.39	1.20	1.50	1.15
	九州・沖縄	0.87	1.50	1.17	0.59	0.77	0.98	0.99	1.26	0.73
	東北・北海道	0.72	0.51	0.58	0.54	0.61	0.86	0.97	1.03	0.60
	アメリカ									0.03
	ヨーロッパ	0.03	0.05	0.07	0.13	0.25	0.19	0.11	0.13	0.08
	韓国	0.13	0.10	0.13	0.42	0.67	0.48	0.95	1.03	0.00
	台湾	0.08	0.14	0.20	0.90	1.64	0.82	0.91	1.59	0.01
	中国								2.26	0.04
	香港	0.09	0.34	0.43	0.38	0.94	1.25	1.50	1.64	0.14
	オーストラリア・ニュージーランド									0.02
	タイ									0.00
	シンガポール									0.01
マレーシア									0.00	
東南アジア								0.02	0.00	
イスラエル・中東									0.00	
その他	0.32	0.41	1.46	1.11	1.98	0.56	0.71	0.67	0.24	
交通機関別	平成23年度	平成24年度	平成25年度	平成26年度	平成27年度	平成28年度	平成29年度	平成30年度	令和元年度	
人数	鉄道	16,413	17,860	20,674	21,677	22,733	22,813	25,613	23,508	12,235
	観光バス	17,190	21,782	19,480	15,547	14,520	12,831	13,898	14,150	3,863
	自家用車	59,622	60,874	60,591	64,158	65,403	68,865	70,498	68,494	54,832
	バイク等	1,379	646	596	2,166	1,546	1,099	3,605	3,856	1,844
	合計	94,604	101,162	101,341	103,548	104,202	105,608	113,614	110,008	72,774
割合	鉄道	17.35	17.65	20.40	20.93	21.82	21.60	22.54	21.37	16.81
	観光バス	18.17	21.53	19.22	15.01	13.93	12.15	12.23	12.86	5.31
	自家用車	63.02	60.17	59.79	61.96	62.77	65.21	62.05	62.26	75.35
	バイク等	1.46	0.64	0.59	2.09	1.48	1.04	3.17	3.51	2.53

【表5】

令和元年 - 平成30年度比較表

令和元年度 集計表

Table showing monthly and quarterly statistics for various regions (e.g., Tohoku, Kanto, Kansai, etc.) and transport modes (Railway, Sightseeing Bus, etc.) for Heisei 30 and Reiwa 1.

(単位：人) (単位：%)

Summary table for Reiwa 1 showing domestic and foreign stayers (A, B) and their percentage changes (a, b).

伸び率

伸び率

(単位：人) (単位：%)

Summary table for Reiwa 1 showing cumulative domestic and foreign stayers (C, D) and their percentage changes (c, d).

伸び率

伸び率

平成30年度 集計表

Table showing monthly and quarterly statistics for various regions and transport modes for Heisei 30.

令和元年-平成30年度比較表 (差)

Table showing the difference in monthly and quarterly statistics between Reiwa 1 and Heisei 30 for various regions and transport modes.