

下呂温泉宿泊調査表

【表1-1】

	平成19年度	平成20年度	平成21年度	平成22年度	平成23年度	平成24年度	平成25年度	平成26年度	平成27年度	平成28年度	平成29年度	平成30年度	令和元年	前年対比(人)	(%)	累計比較(人)	(%)
4月	85,826	84,065	75,067	72,917	63,003	79,903	79,180	78,476	80,392	87,844	82,764	90,770	90,662	-108	-0.12	-108	-0.12
5月	90,327	87,129	83,679	79,857	79,947	76,928	78,504	81,306	83,673	87,782	82,389	87,019	86,988	-31	-0.04	-139	-0.08
6月	78,805	75,079	68,491	63,562	71,471	71,602	67,700	67,421	66,780	72,084	67,363	75,642					
7月	81,842	80,447	75,723	70,499	77,779	75,623	73,728	68,739	73,654	77,308	85,788	66,698					
8月	121,851	116,793	111,057	113,098	116,605	113,346	115,122	109,368	112,830	115,046	123,238	110,295					
9月	91,649	86,523	83,555	76,918	78,874	79,548	84,160	80,380	86,432	81,323	87,286	81,312					
10月	104,862	100,725	90,775	91,436	97,963	99,096	89,513	81,219	96,141	93,322	99,774	94,687					
11月	114,691	110,910	101,232	101,402	103,132	97,127	102,674	98,113	100,087	96,475	105,232	101,277					
12月	90,479	83,216	78,493	75,837	77,309	78,955	80,937	75,205	83,797	81,880	89,672	92,148					
1月	80,172	72,024	68,788	65,294	69,059	68,771	69,922	65,915	74,005	74,180	80,463	81,468					
2月	81,716	77,740	75,958	72,526	73,615	73,215	75,127	74,811	80,577	75,391	86,821	88,739					
3月	107,000	100,644	95,550	82,023	94,604	101,162	101,341	103,548	104,202	105,608	113,614	110,008					
合計	1,129,220	1,075,295	1,008,368	965,369	1,003,361	1,015,276	1,017,908	984,501	1,042,570	1,048,243	1,104,404	1,080,063	177,650	-139	-0.04	-139	-0.08
岐阜	225,097	210,751	186,430	179,825	194,997	193,366	189,854	181,673	167,473	168,997	184,864	176,421	24,148	4月~5月	(人)	1月~5月	(人)
愛知	365,989	339,039	297,077	295,579	297,330	286,688	289,314	294,986	308,067	307,407	334,962	317,547	48,617	平成19年	176,153	平成19年	437,757
三重	35,587	34,525	31,786	29,748	31,267	33,270	32,771	33,337	33,903	33,684	37,848	33,837	5,202	平成20年	171,194	平成20年	440,082
長野	13,769	14,715	14,633	13,794	15,823	14,531	13,165	14,374	14,595	16,117	14,768	12,467	1,888	平成21年	158,746	平成21年	409,154
静岡	26,085	29,292	34,318	21,927	26,460	24,328	25,004	22,439	27,300	31,170	24,350	24,221	3,807	平成22年	152,774	平成22年	393,070
北陸	44,053	56,900	51,755	51,044	49,204	47,601	47,880	53,269	45,473	48,933	47,469	45,536	7,890	平成23年	142,950	平成23年	362,793
関東	136,005	146,281	152,612	126,147	152,619	144,968	147,276	115,656	121,267	124,416	133,830	129,098	25,718	平成24年	156,831	平成24年	394,109
関西	219,435	182,116	169,291	183,787	187,062	208,775	197,741	191,506	191,712	184,908	172,981	167,279	25,557	平成25年	157,684	平成25年	400,832
中国・四国	25,274	25,466	25,558	20,841	23,578	28,873	27,269	20,358	21,286	23,765	20,361	18,022	3,867	平成26年	159,782	平成26年	406,172
九州・沖縄	14,146	14,227	11,648	8,269	8,405	9,402	10,417	7,632	9,316	10,758	12,506	14,634	1,910	平成27年	164,065	平成27年	408,339
東北・北海道	7,422	9,704	14,596	10,588	8,336	9,333	7,838	8,112	7,231	8,730	9,285	10,575	2,032	平成28年	175,626	平成28年	434,410
アメリカ	1,494	1,479	1,181	813	671	586	1,940	1,518	2,947	1,479	1,620	1,800	513	平成29年	165,153	平成29年	420,332
ヨーロッパ										1,780	3,011	1,847	750	平成30年	177,789	平成30年	458,687
韓国	4,061	2,262	3,669	5,711	965	1,803	2,610	3,938	12,051	10,839	17,522	24,020	4,566	令和元年	177,650	平成30年	457,865
台湾	7,731	5,131	7,271	9,864	2,854	5,431	10,907	13,264	22,788	21,463	20,279	25,380	6,682				
中国	1,115	1,454	2,730	5,504	1,868	3,053	5,633	7,541	18,643	15,800	24,305	35,350	4,854				
香港								4,359	16,095	19,955	22,515	23,520	3,815				
オーストラリア											700	913	1,037	271			
ニュージーランド																	
タイ										3,542	4,329	4,875	1,753				
シンガポール										1,235	1,379	1,856	317				
マレーシア										2,374	1,785	2,431	860				
東南アジア								3,509	6,521	1,971	1,340	506	277				
イスラエル・中東										255	436	475	215				
その他	1,957	1,953	3,813	1,928	1,922	3,268	8,289	7,030	15,902	7,965	11,746	7,329	2,141				
合計	1,129,220	1,075,295	1,008,368	965,369	1,003,361	1,015,276	1,017,908	984,501	1,042,570	1,048,243	1,104,404	1,080,063	177,650				
内インバウンド計	16,358	12,279	18,664	23,820	8,280	14,141	29,379	41,159	94,947	89,358	111,180	130,426	27,014				
インバウンド率	1.4	1.1	1.9	2.5	0.8	1.4	2.9	4.2	9.1	8.5	10.1	12.1	15.2				
鉄道	176,637	162,770	159,222	141,628	132,972	142,064	148,622	149,910	171,553	173,716	189,461	181,644	29,384				
観光バス	263,035	237,093	243,272	203,018	231,116	225,058	216,786	192,913	188,322	190,101	186,329	182,045	34,592				
自家用車	670,172	653,854	589,009	592,563	621,027	635,002	639,899	632,532	668,706	668,121	698,316	682,089	107,373				
その他	19,376	21,578	16,865	28,160	18,246	13,152	12,601	9,146	13,989	16,305	30,298	34,285	6,301				
合計	1,129,220	1,075,295	1,008,368	965,369	1,003,361	1,015,276	1,017,908	984,501	1,042,570	1,048,243	1,104,404	1,080,063	177,650				

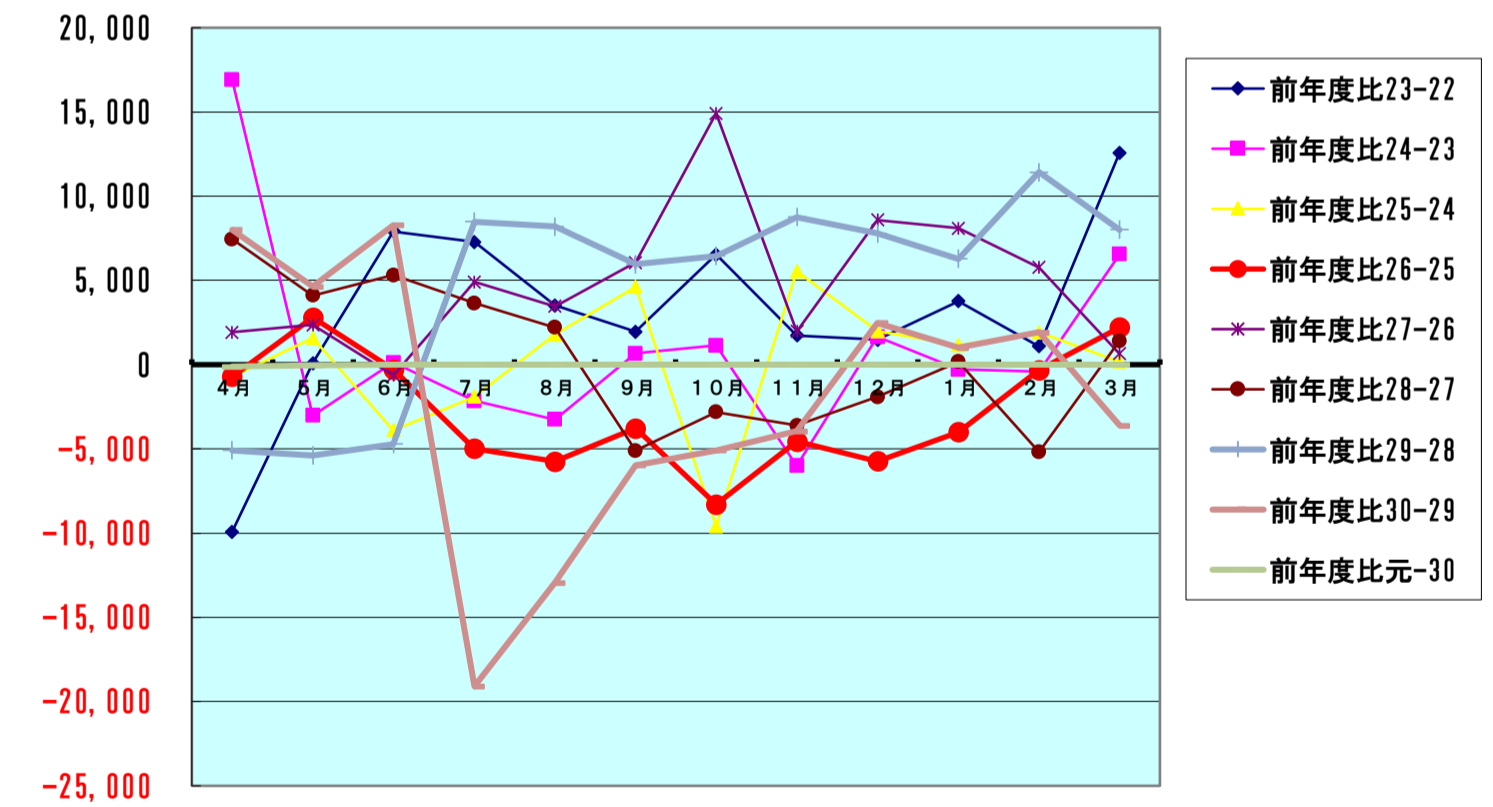
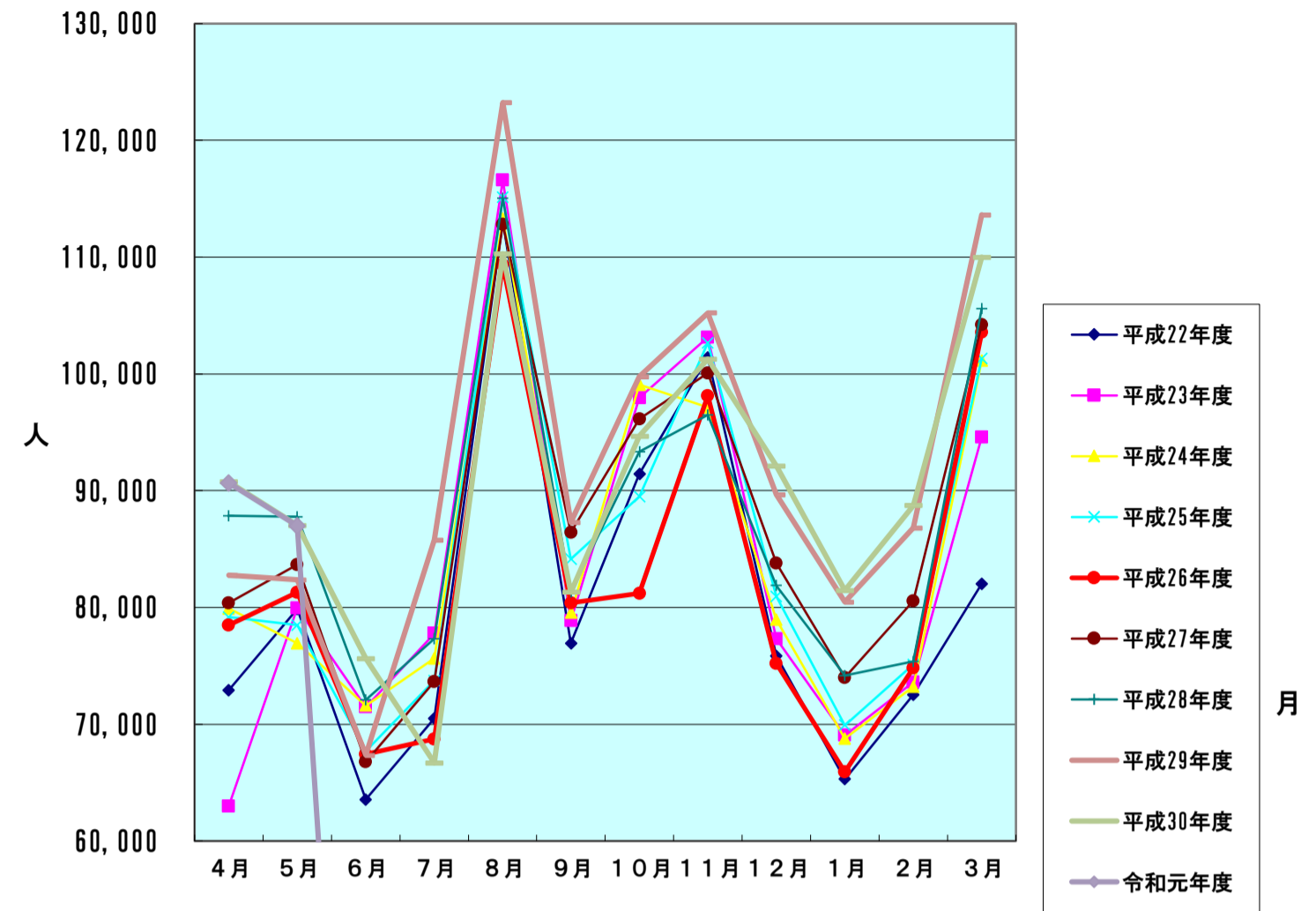
【表2】 男女別宿泊者数(推計値) 令和元年5月分

項目	大人		小人	計(人)	全体割合(%)	項目毎の男女比(%)			
	男	女				男	女	小人	
申込形態	業者扱い	11,242	11,272	1,074	23,588	27.12	47.66	47.79	4.55
	ネットAGT	15,716	16,278	1,269	33,263	38.24	47.25	48.94	3.82
	自社HP	3,603	3,991	783	8,377	9.63	43.01	47.64	9.35
	直接申込	8,595	8,635	788	18,018	20.71	47.70	47.92	4.37
	寮・保養所	1,791	1,856	95	3,742	4.30	47.86	49.60	2.54
	計	40,947	42,032	4,009	86,988	100	47.07	48.32	4.61
方面別	岐阜	5,412	6,009	582	12,003	13.80	45.09	50.06	4.85
	愛知	10,718	12,143	1,280	24,141	27.75	44.40	50.30	5.30
	三重	1,120	1,144	101	2,365	2.72	47.36	48.37	4.27
	長野	523	478	54	1,055	1.21	49.57	45.31	5.12
	静岡	1,044	856	45	1,945	2.24	53.68	44.01	2.31
	北陸	1,958	1,976	321	4,255	4.89	46.02	46.44	7.54
	関東	5,990	6,073	593	12,656	14.55	47.33	47.99	4.69
	関西	6,042	6,101	711	12,854	14.78	47.00	47.46	5.53
	中国・四国	801	878	62	1,741	2.00	46.01	50.43	3.56
	九州・沖縄	495	577	13	1,085	1.25	45.62	53.18	1.20
	東北・北海道	506	491	14	1,011	1.16	50.05	48.57	1.38
	アメリカ	94	73	0	167	0.19	56.29	43.71	0.00
	ヨーロッパ	98	84	0	182	0.21	53.85	46.15	0.00
	韓国	1,241	1,061	35	2,337	2.69	53.10	45.40	1.50
	台湾	1,892	1,552	99	3,543	4.07	53.40	43.80	2.79
	中国	999	1,057	55	2,111	2.43	47.32	50.07	2.61
	香港	826	821	21	1,668	1.92	49.52	49.22	1.26
	オーストラリア・ニュージーランド	41	56	0	97	0.11	42.27	57.73	0.00
	タイ	189	200	12	401	0.46	47.13	49.88	2.99
	シンガポール	74	68	0	142	0.16	52.11	47.89	0.00
	マレーシア	252	66	0	318	0.37	79.25	20.75	0.00
	東南アジア	31	45	0	76	0.09	40.79	59.21	0.00
	イスラエル・中東	0	0	0	0	0.00	0.00	0.00	0.00
その他	601	223	11	835	0.96	71.98	26.71	1.32	
計	40,947	42,032	4,009	86,988	100	47.07	48.32	4.61	
交通手段別	鉄道	5,775	7,337	365	13,477	15.49	42.85	54.44	2.71
	観光バス	7,421	7,860	178	15,459	17.77	48.00	50.84	1.15
	自家用車	26,193	25,347	3,340	54,880	63.09	47.73	46.19	6.09
	バイク等	1,558	1,488	126	3,172	3.65	49.12	46.91	3.97
	計	40,947	42,032	4,009	86,988	100	47.07	48.32	4.61

旅館の日帰り利用者数 11,350 人

【表3】
宿泊客数対比表

	平成22年度	平成23年度	平成24年度	平成25年度	平成26年度	平成27年度	平成28年度	平成29年度	平成30年度	令和元年度
4月	72,917	63,003	79,903	79,180	78,476	80,392	87,844	82,764	90,770	90,662
5月	79,857	79,947	76,928	78,504	81,306	83,673	87,782	82,389	87,019	86,988
6月	63,562	71,471	71,602	67,700	67,421	66,780	72,084	67,363	75,642	0
7月	70,499	77,779	75,623	73,728	68,739	73,654	77,308	85,788	66,698	0
8月	113,098	116,605	113,346	115,122	109,368	112,830	115,046	123,238	110,295	0
9月	76,918	78,874	79,548	84,160	80,380	86,432	81,323	87,286	81,312	0
10月	91,436	97,963	99,096	89,513	81,219	96,141	93,322	99,774	94,687	0
11月	101,402	103,132	97,127	102,674	98,113	100,087	96,475	105,232	101,277	0
12月	75,837	77,309	78,955	80,937	75,205	83,797	81,880	89,672	92,148	0
1月	65,294	69,059	68,771	69,922	65,915	74,005	74,180	80,463	81,468	0
2月	72,526	73,615	73,215	75,127	74,811	80,577	75,391	86,821	88,739	0
3月	82,023	94,604	101,162	101,341	103,548	104,202	105,608	113,614	110,008	0
合計	965,369	1,003,361	1,015,276	1,017,908	984,501	1,042,570	1,048,243	1,104,404	1,080,063	177,650
	前年度比23-22	前年度比24-23	前年度比25-24	前年度比26-25	前年度比27-26	前年度比28-27	前年度比29-28	前年度比30-29	前年度比元-30	
4月	-9,914	16,900	-723	-704	1,916	7,452	-5,080	8,006	-108	
5月	90	-3,019	1,576	2,802	2,367	4,109	-5,393	4,630	-31	
6月	7,909	131	-3,902	-279	-641	5,304	-4,721	8,279		
7月	7,280	-2,156	-1,895	-4,989	4,915	3,654	8,480	-19,090		
8月	3,507	-3,259	1,776	-5,754	3,462	2,216	8,192	-12,943		
9月	1,956	674	4,612	-3,780	6,052	-5,109	5,963	-5,974		
10月	6,527	1,133	-9,583	-8,294	14,922	-2,819	6,452	-5,087		
11月	1,730	-6,005	5,547	-4,561	1,974	-3,612	8,757	-3,955		
12月	1,472	1,646	1,982	-5,732	8,592	-1,917	7,792	2,476		
1月	3,765	-288	1,151	-4,007	8,090	175	6,283	1,005		
2月	1,089	-400	1,912	-316	5,766	-5,186	11,430	1,918		
3月	12,581	6,558	179	2,207	654	1,406	8,006	-3,606		
合計	37,992	11,915	2,632	-33,407	58,069	5,673	56,161	-24,341	-139	



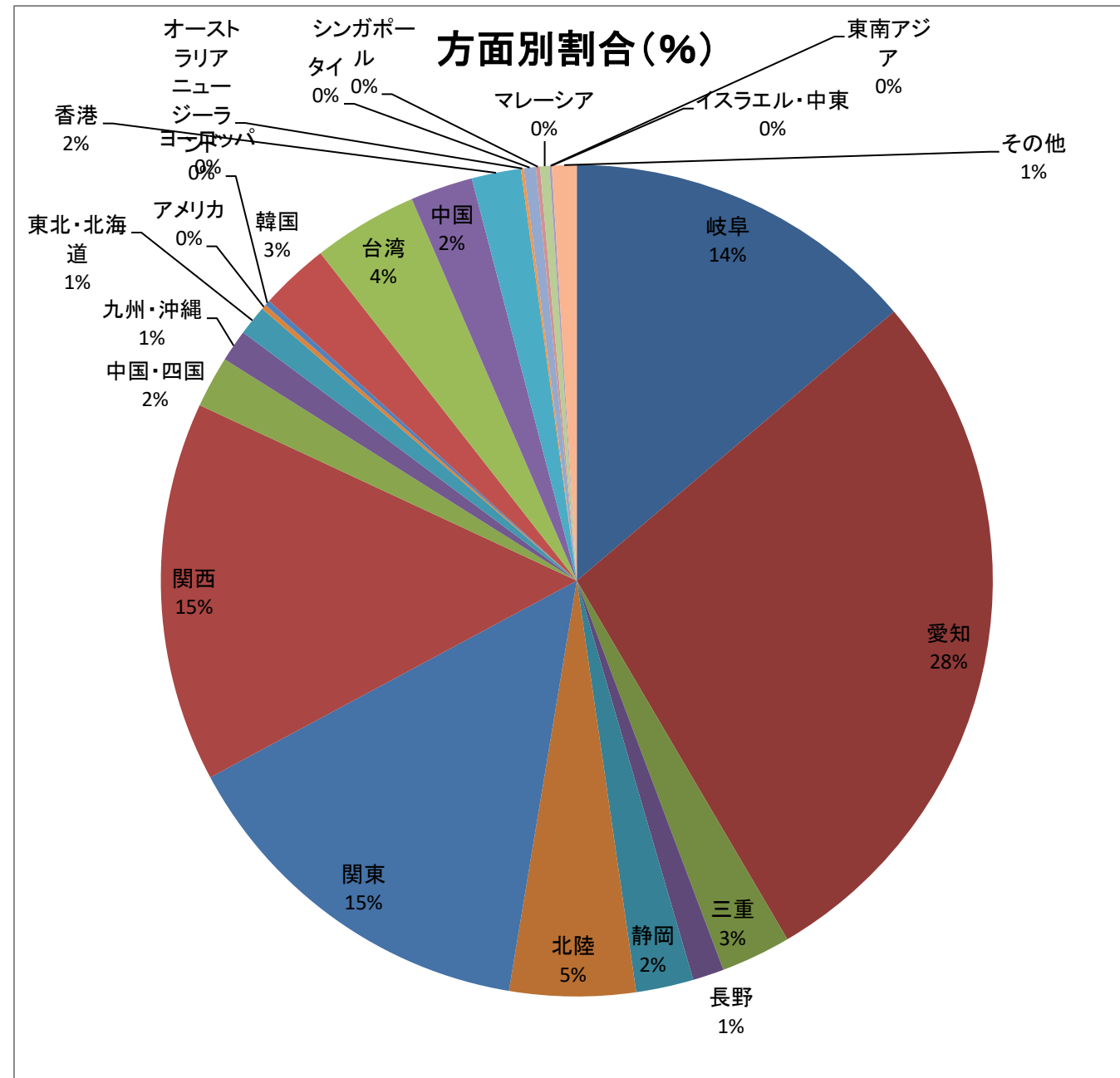
【表4-1】

方面・交通機関別宿泊者数

【令和元年5月】

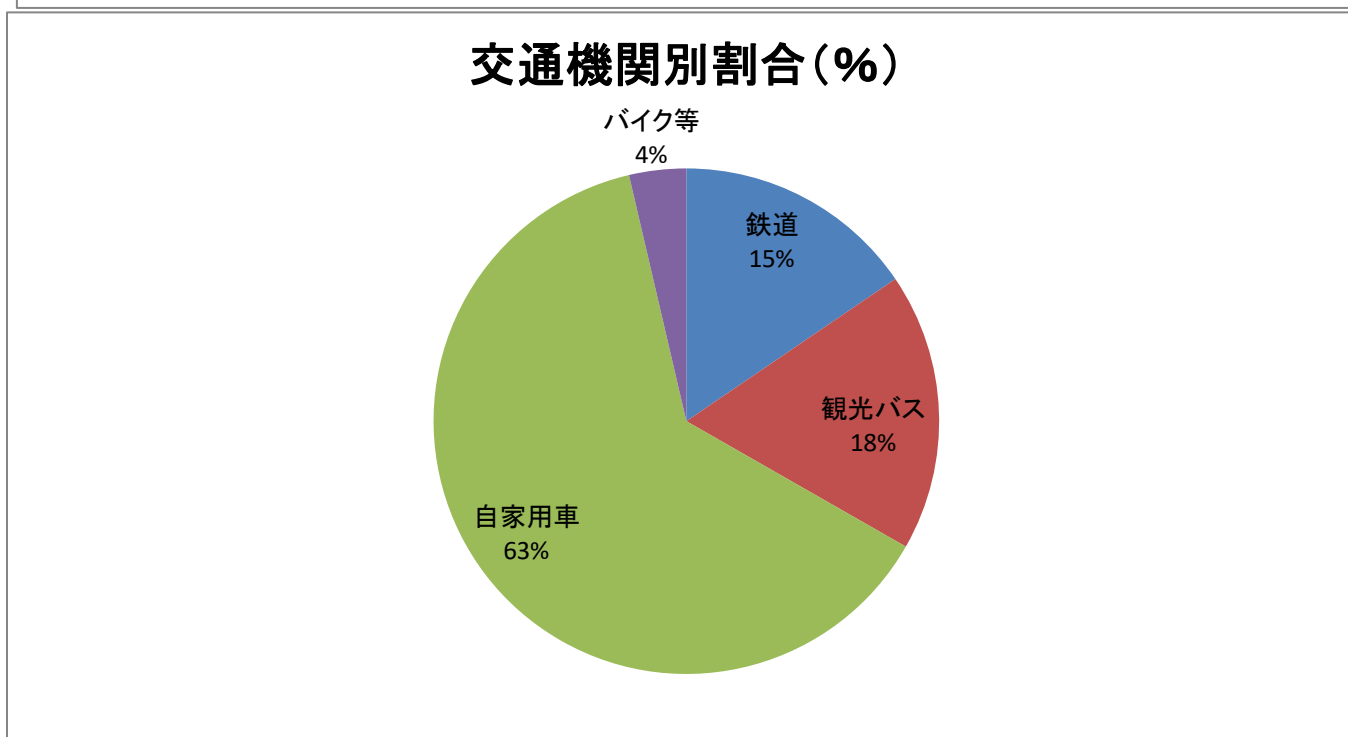
方面別宿泊数

月別方面	人数	割合(%)
岐阜	12,003	13.80
愛知	24,141	27.75
三重	2,365	2.72
長野	1,055	1.21
静岡	1,945	2.24
北陸	4,255	4.89
関東	12,656	14.55
関西	12,854	14.78
中国・四国	1,741	2.00
九州・沖縄	1,085	1.25
東北・北海道	1,011	1.16
アメリカ	167	0.19
ヨーロッパ	182	0.21
韓国	2,337	2.69
台湾	3,543	4.07
中国	2,111	2.43
香港	1,668	1.92
オーストラリア ニュージーランド	97	0.11
タイ	401	0.46
シンガポール	142	0.16
マレーシア	318	0.37
東南アジア	76	0.09
イスラエル・中東	0	0.00
その他	835	0.96
合計	86,988	100.00



交通機関別宿泊数

交通機関	人数	割合(%)
鉄道	13,477	15.49
観光バス	15,459	17.77
自家用車	54,880	63.09
バイク等	3,172	3.65
合計	86,988	100.00



【表4-2】 令和元年度 月別推移

方面別	4月	5月	6月	7月	8月	9月	10月	11月	12月	1月	2月	3月	計
人数	岐阜	12,145	12,003										24,148
	愛知	24,476	24,141										48,617
	三重	2,837	2,365										5,202
	長野	833	1,055										1,888
	静岡	1,862	1,945										3,807
	北陸	3,635	4,255										7,890
	関東	13,062	12,656										25,718
	関西	12,703	12,854										25,557
	中国・四国	2,126	1,741										3,867
	九州・沖縄	825	1,085										1,910
	東北・北海道	1,021	1,011										2,032
	アメリカ	346	167										513
	ヨーロッパ	568	182										750
	韓国	2,229	2,337										4,566
	台湾	3,139	3,543										6,682
	中国	2,743	2,111										4,854
	香港	2,147	1,668										3,815
	オーストラリア・ニュージーランド	174	97										271
	タイ	1,352	401										1,753
	シンガポール	175	142										317
マレーシア	542	318										860	
東南アジア	201	76										277	
イスラエル・中東	215	0										215	
その他	1,306	835										2,141	
合計	90,662	86,988											177,650
割合	岐阜	13.40	13.80										13.59
	愛知	27.00	27.75										27.37
	三重	3.13	2.72										2.93
	長野	0.92	1.21										1.06
	静岡	2.05	2.24										2.14
	北陸	4.01	4.89										4.44
	関東	14.41	14.55										14.48
	関西	14.01	14.78										14.39
	中国・四国	2.34	2.00										2.18
	九州・沖縄	0.91	1.25										1.08
	東北・北海道	1.13	1.16										1.14
	アメリカ	0.38	0.19										0.29
	ヨーロッパ	0.63	0.21										0.42
	韓国	2.46	2.69										2.57
	台湾	3.46	4.07										3.76
	中国	3.03	2.43										2.73
	香港	2.37	1.92										2.15
	オーストラリア・ニュージーランド	0.19	0.11										0.15
	タイ	1.49	0.46										0.99
	シンガポール	0.19	0.16										0.18
マレーシア	0.60	0.37										0.48	
東南アジア	0.22	0.09										0.16	
イスラエル・中東	0.24	0.00										0.12	
その他	1.44	0.96										1.21	

交通機関別		4月	5月	6月	7月	8月	9月	10月	11月	12月	1月	2月	3月	計
人数	鉄道	15,907	13,477											29,384
	観光バス	19,133	15,459											34,592
	自家用車	52,493	54,880											107,373
	バイク等	3,129	3,172											6,301
	合計	90,662	86,988	0	0	0	0	0	0	0	0	0	0	177,650
割合	鉄道	17.55	15.49											16.54
	観光バス	21.10	17.77											19.47
	自家用車	57.90	63.09											60.44
	バイク等	3.45	3.65											3.55

【表4-3】
4月 年度別推移

方面別	平成23年度	平成24年度	平成25年度	平成26年度	平成27年度	平成28年度	平成29年度	平成30年度	令和元年度	
人数	岐阜	14,432	13,460	14,182	14,690	12,141	12,100	11,560	12,410	12,003
	愛知	25,559	20,641	21,690	22,456	24,572	23,313	23,180	23,765	24,141
	三重	3,303	2,609	2,442	2,718	2,930	2,534	2,459	3,155	2,365
	長野	1,212	1,087	925	1,324	1,211	1,161	1,189	999	1,055
	静岡	2,388	1,944	1,887	2,206	2,428	3,365	1,913	1,920	1,945
	北陸	4,766	3,776	3,545	3,744	3,971	3,852	4,430	3,934	4,255
	関東	11,116	13,107	12,562	9,962	9,795	11,674	11,216	10,734	12,656
	関西	14,216	15,104	14,886	15,804	14,726	15,154	13,089	15,033	12,854
	中国・四国	1,290	1,775	2,113	1,946	1,944	1,750	1,783	1,473	1,741
	九州・沖縄	605	656	772	684	681	1,006	1,172	1,089	1,085
	東北・北海道	615	721	765	1,065	716	740	827	979	1,011
	アメリカ						89	95	141	167
	ヨーロッパ	23	48	52	84	152	113	141	207	182
	韓国	33	242	340	238	972	1,195	2,106	2,420	2,337
	台湾	191	969	1,622	3,211	3,560	4,201	3,310	3,831	3,543
	中国				297	485	989	1,009	2,220	2,111
	香港	15	222	341	137	896	1,720	1,676	1,612	1,668
	オーストラリア・ニュージーランド						46	62	79	97
	タイ						172	219	311	401
	シンガポール						56	80	135	142
	マレーシア						305	472	213	318
	東南アジア				325	759	319	93	8	76
	イスラエル・中東						33	37	25	0
	その他	183	567	380	415	1,734	1,895	271	326	835
	合計	79,947	76,928	78,504	81,306	83,673	87,782	82,389	87,019	86,988
	割合	岐阜	18.05	17.50	18.07	18.07	14.51	13.78	14.03	14.26
愛知		31.97	26.83	27.63	27.62	29.37	26.56	28.13	27.31	27.75
三重		4.13	3.39	3.11	3.34	3.50	2.89	2.98	3.63	2.72
長野		1.52	1.41	1.18	1.63	1.45	1.32	1.44	1.15	1.21
静岡		2.99	2.53	2.40	2.71	2.90	3.83	2.32	2.21	2.24
北陸		5.96	4.91	4.52	4.60	4.75	4.39	5.38	4.52	4.89
関東		13.90	17.04	16.00	12.25	11.71	13.30	13.61	12.34	14.55
関西		17.78	19.63	18.96	19.44	17.60	17.26	15.89	17.28	14.78
中国・四国		1.61	2.31	2.69	2.39	2.32	1.99	2.16	1.69	2.00
九州・沖縄		0.76	0.85	0.98	0.84	0.81	1.15	1.42	1.25	1.25
東北・北海道		0.77	0.94	0.97	1.31	0.86	0.84	1.00	1.13	1.16
アメリカ		0.03	0.06	0.07	0.10	0.18	0.10	0.12	0.16	0.19
ヨーロッパ										0.21
韓国		0.04	0.31	0.43	0.29	1.16	1.36	2.56	2.78	2.69
台湾		0.24	1.26	2.07	3.95	4.25	4.79	4.02	4.40	4.07
中国		0.02	0.29	0.43	0.37	0.58	1.13	1.22	2.55	2.43
香港									1.85	1.92
オーストラリア・ニュージーランド										0.11
タイ										0.46
シンガポール										0.16
マレーシア									0.37	
東南アジア								0.01	0.09	
イスラエル・中東									0.00	
その他	0.23	0.74	0.48	0.51	2.07	2.16	0.33	0.37	0.96	
交通機関別	平成23年度	平成24年度	平成25年度	平成26年度	平成27年度	平成28年度	平成29年度	平成30年度	令和元年度	
人数	鉄道	10,317	10,030	11,184	10,562	11,808	13,964	12,309	13,747	13,477
	観光バス	14,533	16,082	15,703	16,206	14,263	21,802	15,390	15,293	15,459
	自家用車	53,935	49,732	50,602	53,178	56,722	50,822	53,593	54,686	54,880
	バイク等	1,162	1,084	1,015	1,360	880	1,194	1,097	3,293	3,172
	合計	79,947	76,928	78,504	81,306	83,673	87,782	82,389	87,019	86,988
割合	鉄道	12.90	13.04	14.25	12.99	14.11	15.91	14.94	15.80	15.49
	観光バス	18.18	20.91	20.00	19.93	17.05	24.84	18.68	17.57	17.77
	自家用車	67.46	64.65	64.46	65.40	67.79	57.90	65.05	62.84	63.09
	バイク等	1.45	1.41	1.29	1.67	1.05	1.36	1.33	3.78	3.65

【表5】

令和元年 - 平成30
年度比較表

令和元年度 集計表

月別方面・交通機関	4月	5月	6月	7月	8月	9月	10月	11月	12月	1月	2月	3月	合計	構成比(%)
岐阜	12,145	12,003											24,148	13.6
愛知	24,476	24,141											48,617	27.4
三重	2,837	2,365											5,202	2.9
長野	833	1,055											1,888	1.1
静岡	1,862	1,945											3,807	2.1
北陸	3,635	4,255											7,890	4.4
関東	13,062	12,656											25,718	14.5
関西	12,703	12,854											25,557	14.4
中国・四国	2,126	1,741											3,867	2.2
九州・沖縄	825	1,085											1,910	1.1
東北・北海道	1,021	1,011											2,032	1.1
アメリカ	346	167											513	0.3
ヨーロッパ	568	182											750	0.4
韓国	2,229	2,337											4,566	2.6
台湾	3,139	3,543											6,682	3.8
中国	2,743	2,111											4,854	2.7
香港	2,147	1,668											3,815	2.1
オーストラリア・ニュージーランド	174	97											271	0.2
タイ	1,352	401											1,753	1.0
シンガポール	175	142											317	0.2
マレーシア	542	318											860	0.5
東南アジア	201	76											277	0.2
イスラエル・中東	215	0											215	0.1
その他	1,306	835											2,141	1.2
合計	90,662	86,988	0	0	0	0	0	0	0	0	0	0	177,650	100
鉄道	15,907	13,477											29,384	16.5
観光バス	19,133	15,459											34,592	19.5
自家用車	52,493	54,880											107,373	60.4
バイク等	3,129	3,172											6,301	3.5
合計	90,662	86,988	0	0	0	0	0	0	0	0	0	0	177,650	100

平成30年度 集計表

月別方面・交通機関	4月	5月	6月	7月	8月	9月	10月	11月	12月	1月	2月	3月	合計	構成比(%)
岐阜	14,863	12,410	14,581	11,637	15,487	11,264	13,655	16,479	19,491	15,026	13,318	18,210	176,421	16.3
愛知	24,538	23,765	23,344	18,918	35,696	22,199	24,431	26,259	29,599	25,190	24,853	38,755	317,547	29.4
三重	2,861	3,155	2,656	2,154	3,654	2,399	2,907	2,864	2,635	2,221	2,550	3,781	33,837	3.1
長野	963	999	992	611	1,000	1,153	1,375	1,394	998	836	770	1,376	12,467	1.2
静岡	1,970	1,920	1,676	1,427	3,141	2,366	2,484	2,650	1,579	1,415	1,303	2,290	24,221	2.2
北陸	3,849	3,934	3,768	3,187	4,225	3,965	5,319	4,293	3,245	2,295	2,469	4,987	45,536	4.2
関東	9,577	10,734	6,875	8,188	17,651	12,229	13,027	14,955	8,997	7,960	8,662	10,243	129,098	12.0
関西	12,788	15,033	11,053	10,004	19,684	14,770	14,520	16,183	11,778	11,115	13,282	17,069	167,279	15.5
中国・四国	1,276	1,473	1,261	1,525	1,823	1,955	1,727	2,218	1,160	955	999	1,650	18,022	1.7
九州・沖縄	899	1,089	1,112	958	788	1,326	1,946	1,711	828	999	1,587	1,391	14,634	1.4
東北・北海道	1,165	979	853	754	831	1,280	1,213	1,028	548	375	416	1,133	10,575	1.0
アメリカ	309	141	197	129	74	82	211	199	142	117	58	141	1,800	0.2
ヨーロッパ	242	207	71	151	148	133	422	167	87	53	57	109	1,847	0.2
韓国	2,440	2,420	2,054	1,111	1,014	1,880	3,572	1,926	1,645	2,047	2,780	1,131	24,020	2.2
台湾	4,610	3,831	1,272	952	989	676	1,776	1,499	1,562	2,579	3,890	1,744	25,380	2.3
中国	3,134	2,220	1,947	1,644	1,555	1,935	2,525	3,164	2,975	4,596	7,172	2,483	35,350	3.3
香港	2,004	1,612	1,351	1,628	1,948	993	2,287	2,452	2,763	2,195	2,487	1,800	23,520	2.2
オーストラリア・ニュージーランド	159	79	44	44	55	66	92	104	129	145	44	76	1,037	0.1
タイ	834	311	96	39	66	46	393	695	658	557	604	576	4,875	0.5
シンガポール	267	135	114	36	30	17	104	216	481	225	151	80	1,856	0.2
マレーシア	349	213	53	19	21		184	266	458	131	564	173	2,431	0.2
東南アジア	21	8	21	14	42		27	44	149	42	121	17	506	0.0
イスラエル・中東	377	25	0	0	0	6	13	0	0	0	0	54	475	0.0
その他	1,275	326	251	1,568	373	572	477	511	241	394	602	739	7,329	0.7
合計	90,770	87,019	75,642	66,698	110,295	81,312	94,687	101,277	92,148	81,468	88,739	110,008	1,080,063	100
鉄道	15,391	13,747	11,204	4,629	10,406	9,466	13,906	14,458	18,815	20,655	25,459	23,508	181,644	16.8
観光バス	17,070	15,293	14,539	14,511	10,676	13,046	20,732	20,774	13,170	10,596	17,488	14,150	182,045	16.9
自家用車	55,061	54,686	47,542	46,252	86,457	56,712	57,513	63,282	57,396	46,945	41,749	68,494	682,089	63.2
バイク等	3,248	3,293	2,357	1,306	2,756	2,088	2,536	2,763	2,767	3,272	4,043	3,856	34,285	3.2
合計	90,770	87,019	75,642	66,698	110,295	81,312	94,687	101,277	92,148	81,468	88,739	110,008	1,080,063	100

令和元年-平成30年度比較表 (差)

月別方面・交通機関	4月	5月	6月	7月	8月	9月	10月	11月	12月	1月	2月	3月	合計	前年比(%)
岐阜	-2,718	-407											-3,125	-11.5
愛知	-62	376											314	0.7
三重	-24	-790											-814	-13.5
長野	-130	56											-74	-3.8
静岡	-108	25											-83	-2.1
北陸	-214	321											107	1.4
関東	3,485	1,922											5,407	26.6
関西	-85	-2,179											-2,264	-8.1
中国・四国	850	268											1,118	40.7
九州・沖縄	-74	-4											-78	-3.9
東北・北海道	-144	32											-112	-5.2
アメリカ	37	26											63	14.0
ヨーロッパ	326	-25											301	67.0
韓国	-211	-83											-294	-6.0
台湾	-1,471	-288											-1,759	-20.8
中国	-391	-109											-500	-9.3
香港	143	56											199	5.5
オーストラリア・ニュージーランド	15	18											33	13.9
タイ	518	90											608	53.1
シンガポール	-92	7											-85	-21.1
マレーシア	193	105											298	53.0
東南アジア	180	68											248	85.2
イスラエル・中東	-162	-25											-187	-46.5
その他	31	509											540	33.7
合計	-108	-31	0	0	0	0	0	0	0	0	0	0	-139	-0.1
鉄道	516	-270											246	0.8
観光バス	2,063	166											2,229	6.9
自家用車	-2,568	194											-2,374	-2.2
バイク等	-119	-121											-240	-3.7
合計	-108	-31	0	0	0	0	0	0	0	0	0	0	-139	-0.1

	(単位：人)	(単位：%)	
当月国内宿泊者A	75,111	86.35	
当月海外宿泊者B	11,877	13.65	
前年同月国内宿泊者a	75,491	86.75	
前年同月海外宿泊者b	11,528	13.25	
差(国内) A-a	-380	-0.50	伸び率
差(海外) B-b	349	3.03	伸び率

	(単位：人)	(単位：%)	
当月累計国内宿泊者C	150,636	84.79	
当月累計海外宿泊者D	27,014	15.21	
前年同期間国内宿泊者c	150,240	84.50	
前年同期間海外宿泊者d	27,549	15.50	
差(国内) C-c	396	0.26	伸び率
差(海外) D-d	-535	-1.94	伸び率