

金山地域10 菅田6区 土砂・洪水災害ハザードマップ

この地図は、住民同士で話し合い作成した地図です。この地図を見やすい場所に掲示するとともに、普段から家族や友人と話し合うことで災害に備えましょう。

裏面もご覧ください

避難場所などの連絡先

指定緊急避難場所(兼指定避難所)
 菅田公民館
 金山町菅田桐洞701番地1 TEL33-2001

下呂市
 金山振興事務所 TEL32-2201(代)
 下呂市役所 危機管理課 TEL24-2222(代)
 下呂市役所 建設課 TEL53-2010(代)

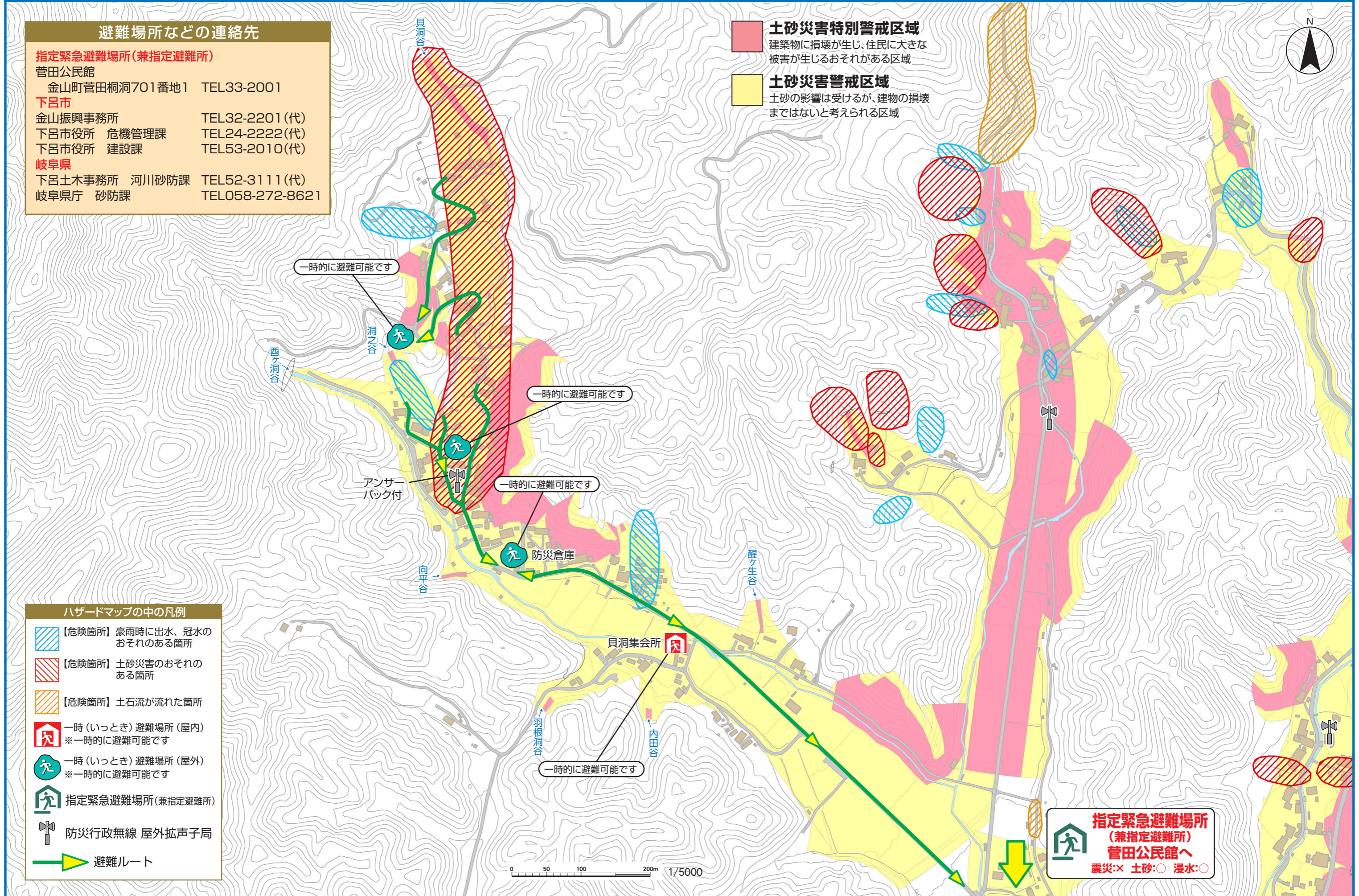
岐阜県
 下呂土木事務所 河川砂防課 TEL52-3111(代)
 岐阜県庁 砂防課 TEL058-272-8621

土砂災害特別警戒区域
 建築物に損壊が生じ、住民に大きな被害が生じるおそれがある区域

土砂災害警戒区域
 土砂の影響は受けるが、建物の損壊まではないと考えられる区域

ハザードマップの中の凡例

- 【危険箇所】 豪雨時に出水、冠水のおそれのある箇所
- 【危険箇所】 土砂災害のおそれのある箇所
- 【危険箇所】 土石流が流れた箇所
- 一時(いつとぎ)避難場所(屋内)
※一時的に避難可能です
- 一時(いつとぎ)避難場所(屋外)
※一時的に避難可能です
- 指定緊急避難場所(兼指定避難所)
- 防災行政無線 屋外拡声子局
- 避難ルート



**指定緊急避難場所
(兼指定避難所)
菅田公民館へ**

震災:× 土砂:○ 浸水:○