

金山地域 広瀬区 土砂・洪水災害ハザードマップ

この地図は、住民同士で話し合い作成した地図です。この地図を見やすい場所に掲示するとともに、普段から家族や友人と話し合うことで災害に備えましょう。

裏面もご覧ください

避難場所などの連絡先

指定緊急避難場所(兼指定避難所)

東第一体育館
金山町祖師野224番地1

下呂市
金山振興事務所 TEL32-2201(代)
下呂市役所 危機管理課 TEL24-2222(代)
下呂市役所 建設課 TEL53-2010(代)

岐阜県
下呂土木事務所 河川砂防課 TEL52-3111(代)
岐阜県庁 砂防課 TEL058-272-8621

浸水想定 の 基準

Level.2 (想定最大規模)

岩屋ダム管理所公表情報による浸水想定範囲を示しています。

Level.2	時間雨量 (mm)	降雨時間(分)	確率年 (治水目標規模)	計画雨量 (mm)
馬瀬川	-	-	1/1000年以上	667mm/2日

参考図書/岩屋ダム管理所:木曾川水系馬瀬川(岩屋ダム下流)浸水想定図

※浸水想定図の表記対象箇所は、河川域を除く部分のみとなります。








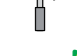
土砂災害特別警戒区域

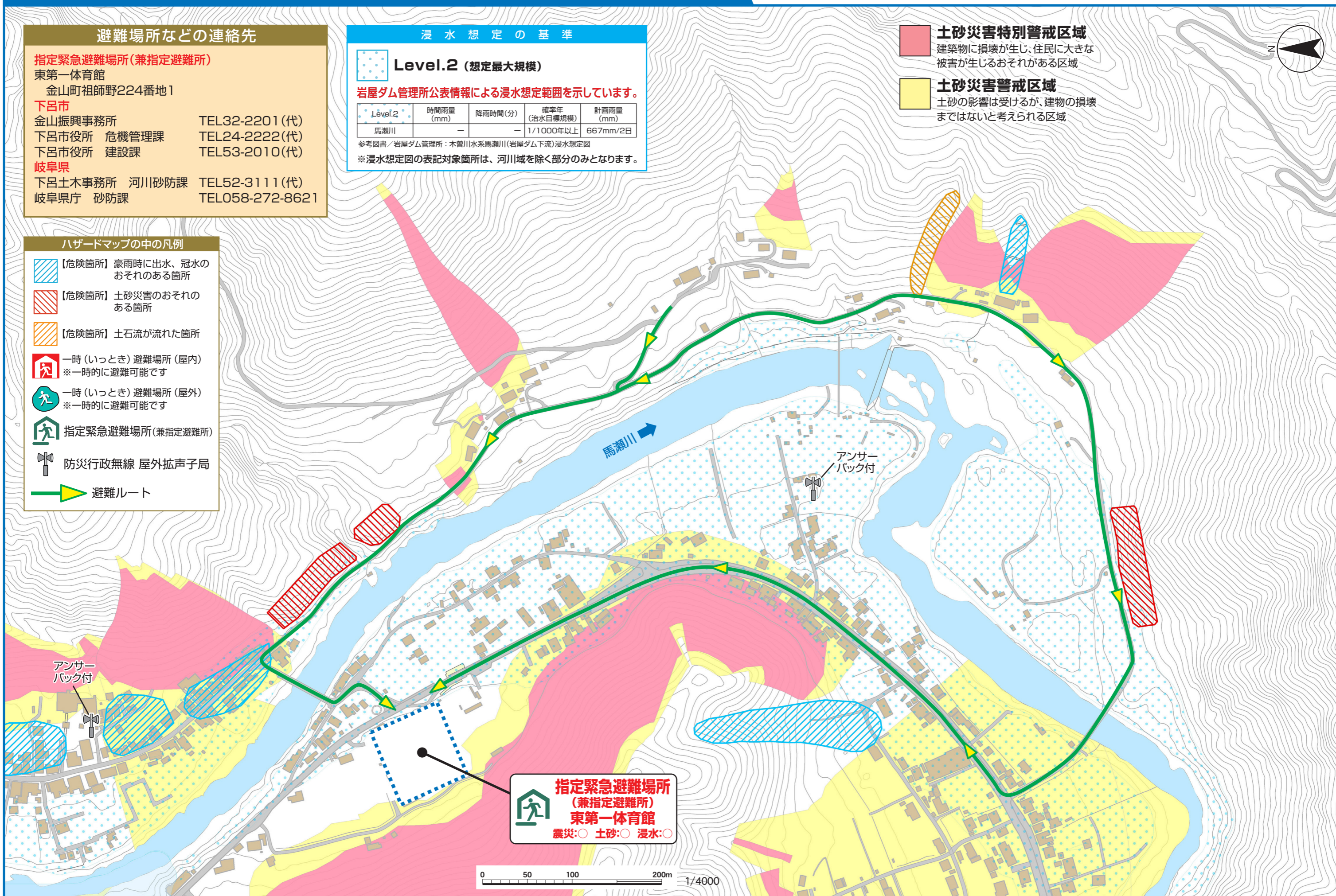
建築物に損壊が生じ、住民に大きな被害が生じるおそれがある区域

土砂災害警戒区域

土砂の影響は受けるが、建物の損壊まではないと考えられる区域

ハザードマップの中の凡例

-  【危険箇所】 豪雨時に出水、冠水のおそれのある箇所
-  【危険箇所】 土砂災害のおそれのある箇所
-  【危険箇所】 土石流が流れた箇所
-  一時(いつとき) 避難場所(屋内)
※一時的に避難可能です
-  一時(いつとき) 避難場所(屋外)
※一時的に避難可能です
-  指定緊急避難場所(兼指定避難所)
-  防災行政無線 屋外拡声子局
-  避難ルート



指定緊急避難場所
(兼指定避難所)
東第一体育館
震災:○ 土砂:○ 浸水:○