

下呂温泉宿泊調査表

【表1】

	平成23年度	平成24年度	平成25年度	平成26年度	平成27年度	平成28年度	平成29年度	平成30年度	令和元年度	令和2年度	令和3年度	令和4年度	前年対比(人)	(%)	累計比較(人)	(%)	30年対比(人)	(%)
4月	63,003	79,903	79,180	78,476	80,392	87,844	82,764	90,770	90,662	10,815	37,214	61,541	24,327	165.4%	24,327	165.4%	-29,229	67.8%
5月	79,947	76,928	78,504	81,306	83,673	87,782	82,389	87,019	86,988	4,921	34,704							
6月	71,471	71,602	67,700	67,421	66,780	72,084	67,363	75,642	76,086	22,194	20,812							
7月	77,779	75,623	73,728	68,739	73,654	77,308	85,788	66,698	78,406	34,488	50,790							
8月	116,605	113,346	115,122	109,368	112,830	115,046	123,238	110,295	112,534	53,151	58,950							
9月	78,874	79,548	84,160	80,380	86,432	81,323	87,286	81,312	84,619	60,290	32,759							
10月	97,963	99,096	89,513	81,219	96,141	93,322	99,774	94,687	88,921	76,656	53,167							
11月	103,132	97,127	102,674	98,113	100,087	96,475	105,232	101,277	98,648	88,904	80,565							
12月	77,309	78,955	80,937	75,205	83,797	81,880	89,672	92,148	88,220	62,712	70,674							
1月	69,059	68,771	69,922	65,915	74,005	74,180	80,463	81,468	83,740	20,069	45,012							
2月	73,615	73,215	75,127	74,811	80,577	75,391	86,821	88,739	76,018	19,579	31,682							
3月	94,604	101,162	101,341	103,548	104,202	105,608	113,614	110,008	72,774	58,719	66,235							
合計	1,003,361	1,015,276	1,017,908	984,501	1,042,570	1,048,243	1,104,404	1,080,063	1,037,616	512,498	582,564	61,541	24,327	165.4%	24,327	165.4%	-29,229	67.8%
岐阜	194,997	193,366	189,854	181,673	167,473	168,997	184,864	176,421	152,042	115,785	143,549	19,796	4月	(人)	1月~4月	(人)		
愛知	297,330	286,688	289,314	294,986	308,067	307,407	334,962	317,547	295,697	204,111	217,796	19,553	平成22年	72,917	平成22年	313,213		
三重	31,267	33,270	32,771	33,337	33,903	33,684	37,848	33,837	32,234	15,303	15,352	2,019	平成23年	63,003	平成23年	282,846		
長野	15,823	14,531	13,165	14,374	14,595	16,117	14,768	12,467	13,164	4,489	5,295	440	平成24年	79,903	平成24年	317,181		
静岡	26,460	24,328	25,004	22,439	27,300	31,170	24,350	24,221	27,310	11,063	11,845	1,302	平成25年	79,180	平成25年	322,328		
北陸	49,204	47,601	47,880	53,269	45,473	48,933	47,469	45,536	48,085	16,786	16,814	1,765	平成26年	78,476	平成26年	324,866		
関東	152,619	144,968	147,276	115,656	121,267	124,416	133,830	129,098	143,087	58,158	73,364	7,290	平成27年	80,392	平成27年	324,666		
関西	187,062	208,775	197,741	191,506	191,712	184,908	172,981	167,279	161,223	76,558	85,120	7,738	平成28年	87,844	平成28年	346,628		
中国・四国	23,578	28,873	27,269	20,358	21,286	23,765	20,361	18,022	20,095	4,357	5,954	626	平成29年	82,764	平成29年	337,943		
九州・沖縄	8,405	9,402	10,417	7,632	9,316	10,758	12,506	14,634	12,319	3,366	4,015	430	平成30年	90,770	平成30年	371,668		
東北・北海道	8,336	9,333	7,838	8,112	7,231	8,730	9,285	10,575	12,464	2,305	3,378	575	令和元年	90,662	令和元年	370,877		
アメリカ	671	586	1,940	1,518	2,947	1,479	1,620	1,800	1,788	5	11	5	令和2年	10,815	令和2年	243,347		
ヨーロッパ						1,780	3,011	1,847	2,354	14	11	令和3年	37,214	令和3年	135,581			
韓国	965	1,803	2,610	3,938	12,051	10,839	17,522	24,020	10,015	3	8	令和4年	61,541	令和4年	204,470			
台湾	2,854	5,431	10,907	13,264	22,788	21,463	20,279	25,380	29,033	7	3							
中国	1,868	3,053	5,633	7,541	18,643	15,800	24,305	35,350	37,318	17	12							
香港				4,359	16,095	19,955	22,515	23,520	18,515	2	3							
オーストラリア						700	913	1,037	1,271	6								
ニュージーランド																		
タイ						3,542	4,329	4,875	6,100	4	7	2						
シンガポール						1,235	1,379	1,856	2,258		4							
マレーシア						2,374	1,785	2,431	1,955	7								
東南アジア				3,509	6,521	1,971	1,340	506	641	14	2							
イスラエル・中東						255	436	475	307	2								
その他	1,922	3,268	8,289	7,030	15,902	7,965	11,746	7,329	8,341	136	21							
合計	1,003,361	1,015,276	1,017,908	984,501	1,042,570	1,048,243	1,104,404	1,080,063	1,037,616	512,498	582,564	61,541						
内インバウンド計	8,280	14,141	29,379	41,159	94,947	89,358	111,180	130,426	119,896	217	82	7						
インバウンド率	0.8	1.4	2.9	4.2	9.1	8.5	10.1	12.1	11.6	0.0	0.0	0.0						
鉄道	132,972	142,064	148,622	149,910	171,553	173,716	189,461	181,644	177,219	63,247	86,973	8,865						
観光バス	231,116	225,058	216,786	192,913	188,322	190,101	186,329	182,045	177,452	9,535	16,628	2,166						
自家用車	621,027	635,002	639,899	632,532	668,706	668,121	698,316	682,089	641,264	418,761	452,830	47,790						
その他	18,246	13,152	12,601	9,146	13,989	16,305	30,298	34,285	41,681	20,955	26,133	2,720						
合計	1,003,361	1,015,276	1,017,908	984,501	1,042,570	1,048,243	1,104,404	1,080,063	1,037,616	512,498	582,564	61,541						

■令和4年度 月別男女小内訳

	大人		小人
	男	女	
4月	28,665	28,483	4,393
5月			
6月			
7月			
8月			
9月			
10月			
11月			
12月			
1月			
2月			
3月			
合計	28,665	28,483	4,393

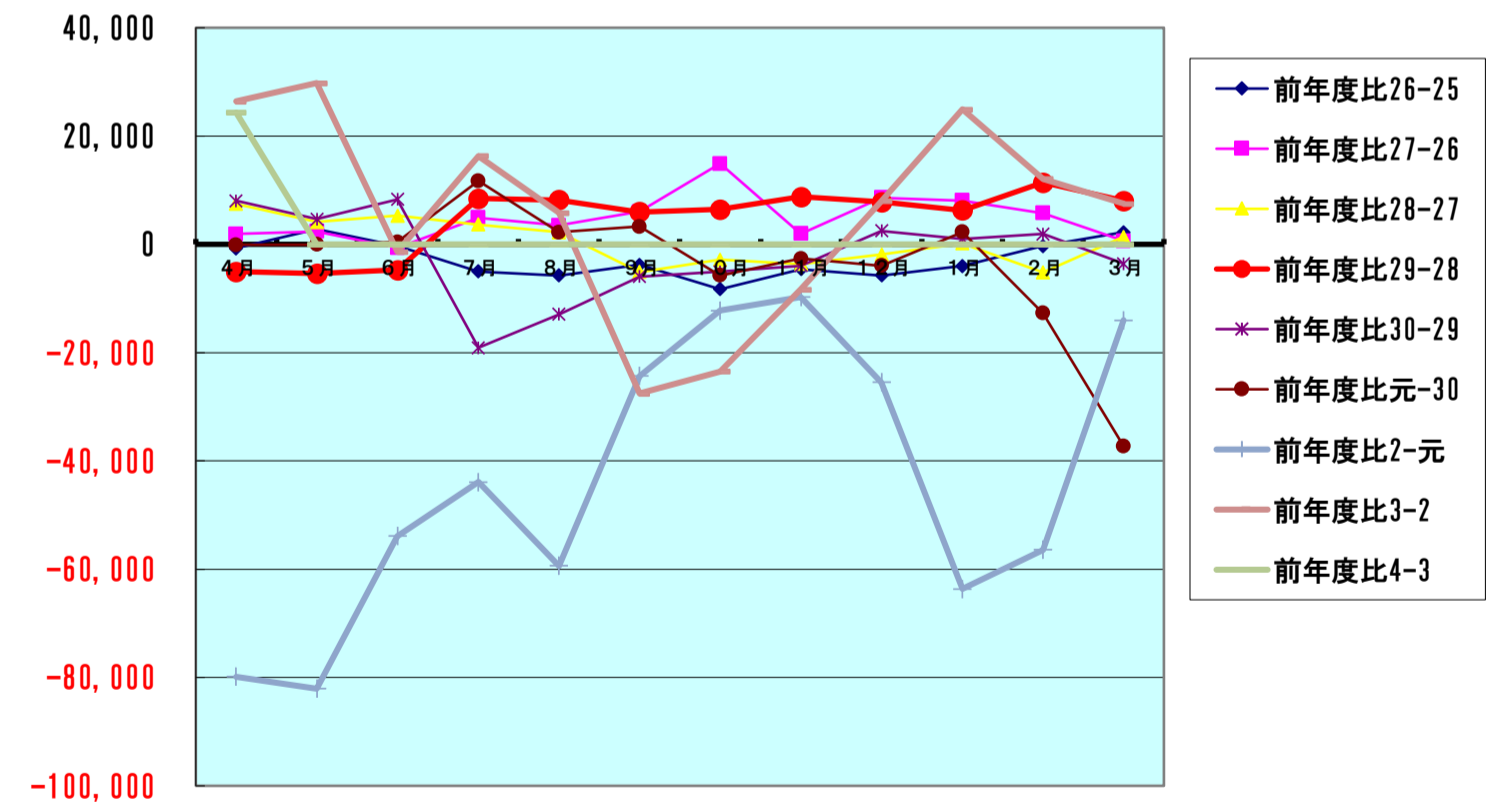
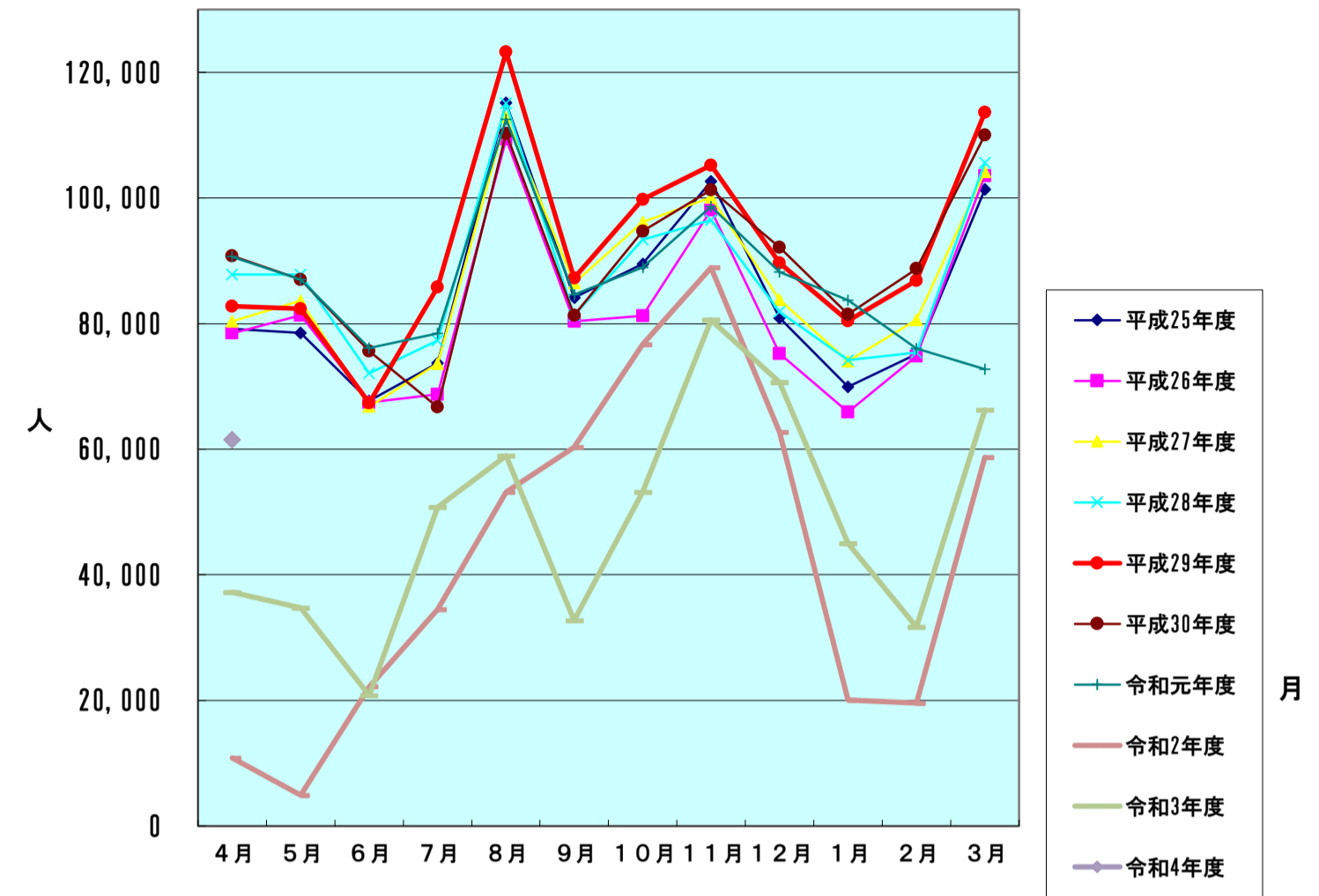
【表2】 男女別宿泊者数(推計値) 令和4年4月分

項目	大人		小人	計(人)	全体割合(%)	項目毎の男女比(%)			
	男	女				男	女	小人	
申込形態	業者扱い	3,222	2,554	270	6,046	9.82	53.29	42.24	4.47
	ネットAGT	15,548	16,826	2,836	35,210	57.21	44.16	47.79	8.05
	自社HP	3,890	4,301	711	8,902	14.47	43.70	48.31	7.99
	直接申込	4,904	3,844	474	9,222	14.99	53.18	41.68	5.14
	寮・保養所	1,101	958	102	2,161	3.51	50.95	44.33	4.72
	計	28,665	28,483	4,393	61,541	100	46.58	46.28	7.14
方面別	岐阜	8,372	9,844	1,580	19,796	32.17	42.29	49.73	7.98
	愛知	8,996	8,742	1,815	19,553	31.77	46.01	44.71	9.28
	三重	1,108	846	65	2,019	3.28	54.88	41.90	3.22
	長野	221	198	21	440	0.71	50.23	45.00	4.77
	静岡	630	604	68	1,302	2.12	48.39	46.39	5.22
	北陸	908	770	87	1,765	2.87	51.44	43.63	4.93
	関東	3,718	3,318	254	7,290	11.85	51.00	45.51	3.48
	関西	3,808	3,461	469	7,738	12.57	49.21	44.73	6.06
	中国・四国	362	244	20	626	1.02	57.83	38.98	3.19
	九州・沖縄	234	189	7	430	0.70	54.42	43.95	1.63
	東北・北海道	303	265	7	575	0.93	52.70	46.09	1.22
	アメリカ	4	1	0	5	0.01	80.00	20.00	0.00
	ヨーロッパ	0	0	0	0	0.00			
	韓国	0	0	0	0	0.00			
	台湾	0	0	0	0	0.00			
	中国	0	0	0	0	0.00			
	香港	0	0	0	0	0.00			
	オーストラリア・ニュージーランド	0	0	0	0	0.00			
	タイ	1	1	0	2	0.00	50.00	50.00	0.00
	シンガポール	0	0	0	0	0.00			
	マレーシア	0	0	0	0	0.00			
	東南アジア	0	0	0	0	0.00			
	イスラエル・中東	0	0	0	0	0.00			
	その他	0	0	0	0	0.00			
	計	28,665	28,483	4,393	61,541	100	46.58	46.28	7.14
	交通手段別	鉄道	3,722	4,700	443	8,865	14.41	41.99	53.02
観光バス		1,294	857	15	2,166	3.52	59.74	39.57	0.69
自家用車		22,358	21,635	3,797	47,790	77.66	46.78	45.27	7.95
バイク等		1,291	1,291	138	2,720	4.42	47.46	47.46	5.07
計		28,665	28,483	4,393	61,541	100	46.58	46.28	7.14

旅館の日帰り利用者数 6,134 人

【表3】
宿泊客数対比表

	平成25年度	平成26年度	平成27年度	平成28年度	平成29年度	平成30年度	令和元年度	令和2年度	令和3年度	令和4年度
4月	79,180	78,476	80,392	87,844	82,764	90,770	90,662	10,815	37,214	61,541
5月	78,504	81,306	83,673	87,782	82,389	87,019	86,988	4,921	34,704	
6月	67,700	67,421	66,780	72,084	67,363	75,642	76,086	22,194	20,812	
7月	73,728	68,739	73,654	77,308	85,788	66,698	78,406	34,488	50,790	
8月	115,122	109,368	112,830	115,046	123,238	110,295	112,534	53,151	58,950	
9月	84,160	80,380	86,432	81,323	87,286	81,312	84,619	60,290	32,759	
10月	89,513	81,219	96,141	93,322	99,774	94,687	88,921	76,656	53,167	
11月	102,674	98,113	100,087	96,475	105,232	101,277	98,648	88,904	80,565	
12月	80,937	75,205	83,797	81,880	89,672	92,148	88,220	62,712	70,674	
1月	69,922	65,915	74,005	74,180	80,463	81,468	83,740	20,069	45,012	
2月	75,127	74,811	80,577	75,391	86,821	88,739	76,018	19,579	31,682	
3月	101,341	103,548	104,202	105,608	113,614	110,008	72,744	58,719	66,235	
合計	1,017,908	984,501	1,042,570	1,048,243	1,104,404	1,080,063	1,037,586	512,498	582,564	61,541
		前年度比26-25	前年度比27-26	前年度比28-27	前年度比29-28	前年度比30-29	前年度比元-30	前年度比2-元	前年度比3-2	前年度比4-3
4月		-704	1,916	7,452	-5,080	8,006	-108	-79,847	26,399	24,327
5月		2,802	2,367	4,109	-5,393	4,630	-31	-82,067	29,783	
6月		-279	-641	5,304	-4,721	8,279	444	-53,892	-1,382	
7月		-4,989	4,915	3,654	8,480	-19,090	11,708	-43,918	16,302	
8月		-5,754	3,462	2,216	8,192	-12,943	2,239	-59,383	5,799	
9月		-3,780	6,052	-5,109	5,963	-5,974	3,307	-24,329	-27,531	
10月		-8,294	14,922	-2,819	6,452	-5,087	-5,766	-12,265	-23,489	
11月		-4,561	1,974	-3,612	8,757	-3,955	-2,629	-9,744	-8,339	
12月		-5,732	8,592	-1,917	7,792	2,476	-3,928	-25,508	7,962	
1月		-4,007	8,090	175	6,283	1,005	2,272	-63,671	24,943	
2月		-316	5,766	-5,186	11,430	1,918	-12,721	-56,439	12,103	
3月		2,207	654	1,406	8,006	-3,606	-37,264	-14,025	7,516	
合計		-33,407	58,069	5,673	56,161	-24,341	-42,477	-525,088	70,066	24,327



【表4-1】

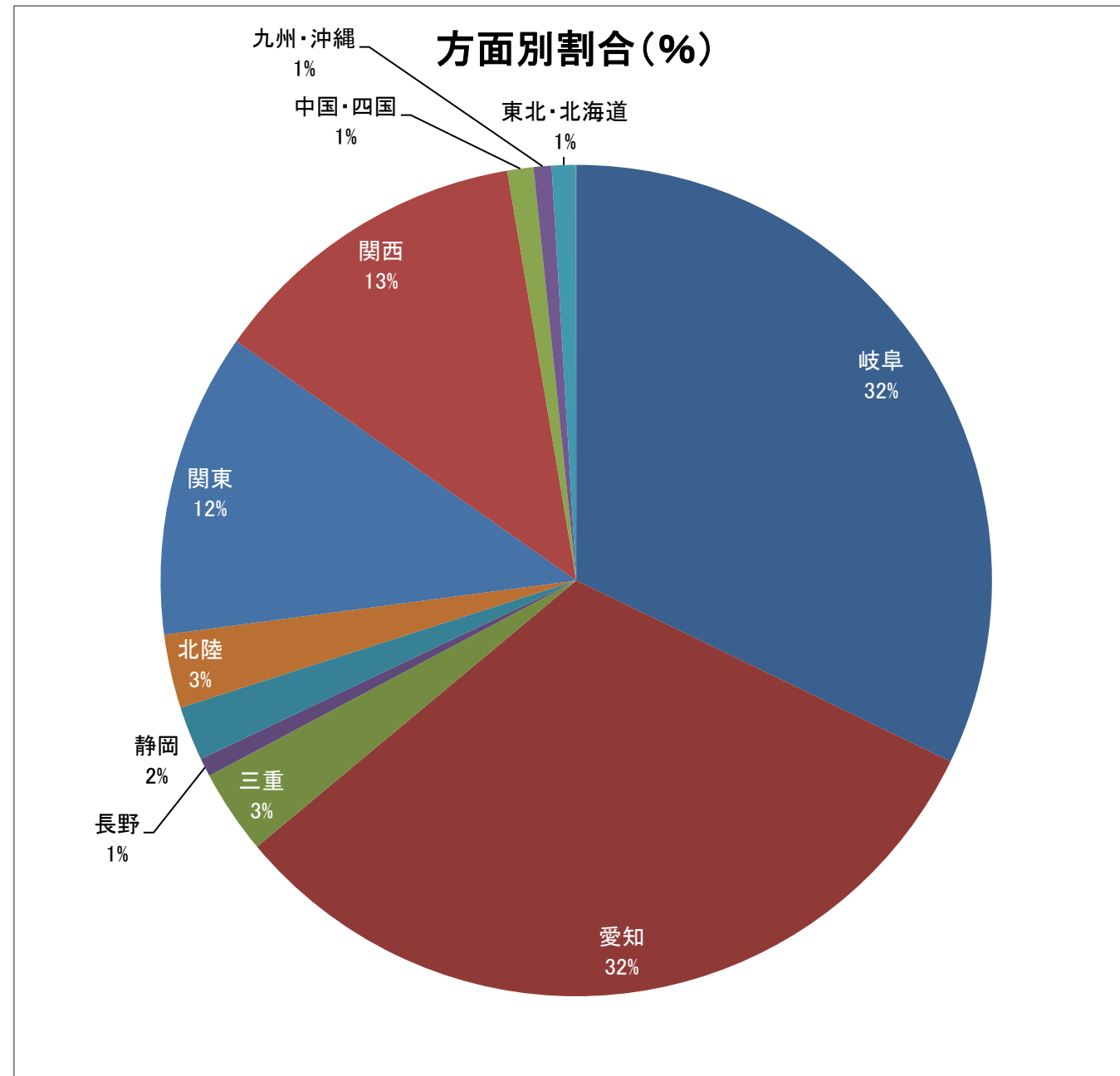
方面・交通機関別宿泊者数

【令和4年4月】

方面別宿泊数

(推計値)

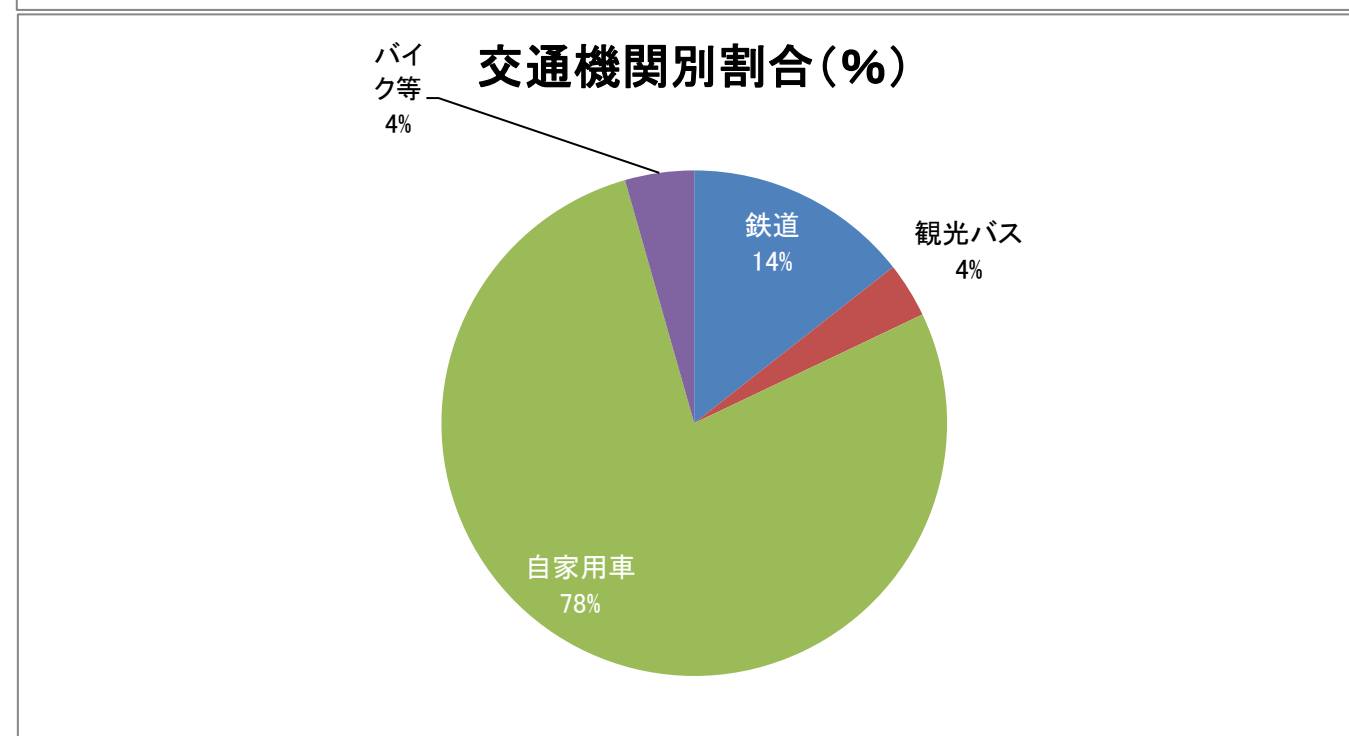
月別方面	人数	割合(%)
岐阜	19,796	32.17
愛知	19,553	31.77
三重	2,019	3.28
長野	440	0.71
静岡	1,302	2.12
北陸	1,765	2.87
関東	7,290	11.85
関西	7,738	12.57
中国・四国	626	1.02
九州・沖縄	430	0.70
東北・北海道	575	0.93
アメリカ	5	0.01
ヨーロッパ	0	0.00
韓国	0	0.00
台湾	0	0.00
中国	0	0.00
香港	0	0.00
オーストラリア ニュージーランド	0	0.00
タイ	2	0.00
シンガポール	0	0.00
マレーシア	0	0.00
東南アジア	0	0.00
イスラエル・中東	0	0.00
その他	0	0.00
合計	61,541	100.00



交通機関別宿泊数

(推計値)

交通機関	人数	割合(%)
鉄道	8,865	14.41
観光バス	2,166	3.52
自家用車	47,790	77.66
バイク等	2,720	4.42
合計	61,541	100.00



【表4-2】
4月 年度別推移（推計値）

方面別	平成26年度	平成27年度	平成28年度	平成29年度	平成30年度	令和元年度	令和2年度	令和3年度	令和4年度	
人数	岐阜	14,080	12,350	12,657	12,299	14,863	12,145	2,097	8,171	19,796
	愛知	23,218	22,370	22,467	23,381	24,538	24,476	4,842	16,055	19,553
	三重	2,218	2,252	2,438	2,495	2,861	2,837	594	1,079	2,019
	長野	1,114	935	1,140	1,044	963	833	112	310	440
	静岡	1,908	1,869	2,878	1,806	1,970	1,862	192	720	1,302
	北陸	3,051	2,925	3,827	3,100	3,849	3,635	314	1,251	1,765
	関東	11,316	9,294	9,280	8,791	9,577	13,062	901	4,108	7,290
	関西	13,403	14,557	13,936	11,656	12,788	12,703	1,596	4,850	7,738
	中国・四国	1,406	1,411	1,699	1,216	1,276	2,126	52	231	626
	九州・沖縄	481	541	754	785	899	825	40	234	430
	東北・北海道	657	553	1,044	751	1,165	1,021	46	203	575
	アメリカ	312	494	272	418	309	346	3	0	5
	ヨーロッパ			444	709	242	568	0	0	0
	韓国	144	920	1,243	1,706	2,440	2,229	0	0	0
	台湾	2,211	3,581	4,782	4,924	4,610	3,139	2	0	0
	中国	760	620	1,508	1,594	3,134	2,743	2	0	0
	香港	76	1,574	1,892	2,684	2,004	2,147	0	0	0
	オーストラリア・ニュージーランド			504	138	159	174	0	0	0
	タイ			830	856	834	1,352	0	0	2
	シンガポール			209	190	267	175	0	0	0
マレーシア			574	160	349	542	0	0	0	
東南アジア	631	1,175	168	264	21	201	0	0	0	
イスラエル・中東			38	170	377	215	0	0	0	
その他	1,490	2,971	3,260	1,627	1,275	1,306	22	2	0	
合計	78,476	80,392	87,844	82,764	90,770	90,662	10,815	37,214	61,541	
割合	岐阜	17.94	15.36	14.41	14.86	16.37	13.40	19.39	21.96	32.17
	愛知	29.59	27.83	25.58	28.25	27.03	27.00	44.77	43.14	31.77
	三重	2.83	2.80	2.78	3.01	3.15	3.13	5.49	2.90	3.28
	長野	1.42	1.16	1.30	1.26	1.06	0.92	1.04	0.83	0.71
	静岡	2.43	2.32	3.28	2.18	2.17	2.05	1.78	1.93	2.12
	北陸	3.89	3.64	4.36	3.75	4.24	4.01	2.90	3.36	2.87
	関東	14.42	11.56	10.56	10.62	10.55	14.41	8.33	11.04	11.85
	関西	17.08	18.11	15.86	14.08	14.09	14.01	14.76	13.03	12.57
	中国・四国	1.79	1.76	1.93	1.47	1.41	2.34	0.48	0.62	1.02
	九州・沖縄	0.61	0.67	0.86	0.95	0.99	0.91	0.37	0.63	0.70
	東北・北海道	0.84	0.69	1.19	0.91	1.28	1.13	0.43	0.55	0.93
	アメリカ	0.40	0.61	0.31	0.51	0.34	0.38	0.03	0.00	0.01
	ヨーロッパ			0.31	0.51	0.34	0.38	0.03	0.00	0.00
	韓国	0.18	1.14	1.42	2.06	2.69	2.46	0.00	0.00	0.00
	台湾	2.82	4.45	5.44	5.95	5.08	3.46	0.02	0.00	0.00
	中国	0.97	0.77	1.72	1.93	3.45	3.03	0.02	0.00	0.00
	香港			1.72	1.93	3.45	3.03	0.02	0.00	0.00
	オーストラリア・ニュージーランド	0.00	0.00	0.57	0.17	0.18	0.19	0.00	0.00	0.00
	タイ	0.00	0.00	0.94	1.03	0.92	1.49	0.00	0.00	0.00
	シンガポール	0.00	0.00	0.24	0.23	0.29	0.19	0.00	0.00	0.00
マレーシア	0.00	0.00	0.65	0.19	0.38	0.60	0.00	0.00	0.00	
東南アジア	0.80	1.46	0.19	0.32	0.02	0.22	0.00	0.00	0.00	
イスラエル・中東	0.00	0.00	0.04	0.21	0.42	0.24	0.00	0.00	0.00	
その他	1.90	3.70	3.71	1.97	1.40	1.44	0.20	0.01	0.00	
交通機関別	平成26年度	平成27年度	平成28年度	平成29年度	平成30年度	令和元年度	令和2年度	令和3年度	令和4年度	
人数	鉄道	10,922	12,398	14,014	14,662	15,391	15,907	994	4,230	8,865
	観光バス	19,277	17,641	21,231	15,903	17,070	19,133	270	650	2,166
	自家用車	46,476	48,752	51,379	50,843	55,061	52,493	9,031	30,799	47,790
	バイク等	1,801	1,601	1,220	1,356	3,248	3,129	520	1,535	2,720
	合計	78,476	80,392	87,844	82,764	90,770	90,662	10,815	37,214	61,541
割合	鉄道	13.92	15.42	15.95	17.72	16.96	17.55	9.19	11.37	14.41
	観光バス	24.56	21.94	24.17	19.21	18.81	21.10	2.50	1.75	3.52
	自家用車	59.22	60.64	58.49	61.43	60.66	57.90	83.50	82.76	77.66
	バイク等	2.29	1.99	1.39	1.64	3.58	3.45	4.81	4.12	4.42

【表5】

令和4年度 - 令和3年度
比較表

令和4年度 集計表

月別方面・交通機関	4月	5月	6月	7月	8月	9月	10月	11月	12月	1月	2月	3月	合計	構成比(%)
岐阜	19,796												19,796	32.2
愛知	19,553												19,553	31.8
三重	2,019												2,019	3.3
長野	440												440	0.7
静岡	1,302												1,302	2.1
北陸	1,765												1,765	2.9
関東	7,290												7,290	11.8
関西	7,738												7,738	12.6
中国・四国	626												626	1.0
九州・沖縄	430												430	0.7
東北・北海道	575												575	0.9
アメリカ	5												5	0.0
ヨーロッパ	0												0	0.0
韓国	0												0	0.0
台湾	0												0	0.0
中国	0												0	0.0
香港	0												0	0.0
オーストラリア・ニュージーランド	0												0	0.0
タイ	2												2	0.0
シンガポール	0												0	0.0
マレーシア	0												0	0.0
東南アジア	0												0	0.0
イスラエル・中東	0												0	0.0
その他	0												0	0.0
合計	61,541	0	0	0	0	0	0	0	0	0	0	0	61,541	100
鉄道	8,865												8,865	14.4
観光バス	2,166												2,166	3.5
自家用車	47,790												47,790	77.7
バイク等	2,720												2,720	4.4
合計	61,541	0	0	0	0	0	0	0	0	0	0	0	61,541	100

令和3年度 集計表

月別方面・交通機関	4月	5月	6月	7月	8月	9月	10月	11月	12月	1月	2月	3月	合計	構成比(%)
岐阜	8,171	7,266	4,831	14,429	13,502	6,900	11,893	23,083	20,864	9,257	6,384	11,969	143,549	24.6
愛知	16,055	14,465	8,570	18,628	23,397	12,251	20,016	23,913	24,225	17,968	12,142	26,166	217,796	37.4
三重	1,079	893	583	1,197	1,370	703	1,325	1,830	2,143	1,321	870	2,038	15,352	2.6
長野	310	420	211	398	310	226	436	657	797	504	299	727	5,295	0.9
静岡	720	952	466	988	1,297	548	1,270	1,653	1,271	798	552	1,330	11,845	2.0
北陸	1,251	1,112	618	1,277	1,381	886	1,632	2,095	2,204	1,072	862	2,424	16,814	2.9
関東	4,108	4,493	2,289	5,726	7,819	5,050	7,428	9,720	8,488	5,657	4,380	8,206	73,364	12.6
関西	4,850	4,299	2,890	7,238	9,003	5,431	7,760	10,382	8,857	7,300	5,447	11,663	85,120	14.6
中国・四国	231	396	149	473	405	291	656	930	855	505	335	728	5,954	1.0
九州・沖縄	234	188	73	212	243	222	391	673	543	345	258	633	4,015	0.7
東北・北海道	203	209	128	219	219	250	347	603	416	285	153	346	3,378	0.6
アメリカ	0	0	0	2	0	1	1	2	0	0	0	5	11	0.0
ヨーロッパ	0	3	4	2	0	0	0	2	0	0	0	0	11	0.0
韓国	0	0	0	0	0	0	5	3	0	0	0	0	8	0.0
台湾	0	0	0	1	0	0	0	0	2	0	0	0	3	0.0
中国	0	0	0	0	0	0	2	6	4	0	0	0	12	0.0
香港	0	0	0	0	0	0	0	3	0	0	0	0	3	0.0
オーストラリア・ニュージーランド	0	0	0	0	0	0	0	0	0	0	0	0	0	0.0
タイ	0	4	0	0	1	0	0	0	2	0	0	0	7	0.0
シンガポール	0	0	0	0	3	0	1	0	0	0	0	0	4	0.0
マレーシア	0	0	0	0	0	0	0	0	0	0	0	0	0	0.0
東南アジア	0	0	0	0	0	0	0	0	2	0	0	0	2	0.0
イスラエル・中東	0	0	0	0	0	0	0	0	0	0	0	0	0	0.0
その他	2	4	0	0	0	0	4	10	1	0	0	0	21	0.0
合計	37,214	34,704	20,812	50,790	58,950	32,759	53,167	80,565	70,674	45,012	31,682	66,235	582,564	100
鉄道	4,230	3,567	2,370	5,249	5,324	4,203	6,081	10,848	13,132	10,383	8,072	13,514	86,973	14.9
観光バス	650	250	457	787	1,199	254	1,186	3,028	4,820	1,097	1,478	1,422	16,628	2.9
自家用車	30,799	29,458	17,389	42,761	49,413	26,656	43,402	62,915	50,164	31,509	20,393	47,971	452,830	77.7
バイク等	1,535	1,429	596	1,993	3,014	1,646	2,498	3,774	2,558	2,023	1,739	3,328	26,133	4.5
合計	37,214	34,704	20,812	50,790	58,950	32,759	53,167	80,565	70,674	45,012	31,682	66,235	582,564	100

令和4年-令和3年度比較表 (差)

月別方面・交通機関	4月	5月	6月	7月	8月	9月	10月	11月	12月	1月	2月	3月	合計	前年比(%)
岐阜	11,625												11,625	142.3
愛知	3,498												3,498	21.8
三重	940												940	87.1
長野	130												130	41.9
静岡	582												582	80.8
北陸	514												514	41.1
関東	3,182												3,182	77.5
関西	2,888												2,888	59.5
中国・四国	395												395	171.0
九州・沖縄	196												196	83.8
東北・北海道	372												372	183.3
アメリカ	5												5	
ヨーロッパ	0												0	
韓国	0												0	
台湾	0												0	
中国	0												0	
香港	0												0	
オーストラリア・ニュージーランド	0												0	
タイ	2												2	
シンガポール	0												0	
マレーシア	0												0	
東南アジア	0												0	
イスラエル・中東	0												0	
その他	-2												-2	-100.0
合計	24,327	0	0	0	0	0	0	0	0	0	0	0	24,327	65.4
鉄道	4,635												4,635	109.6
観光バス	1,516												1,516	233.2
自家用車	16,991												16,991	55.2
バイク等	1,185												1,185	77.2
合計	24,327	0	0	0	0	0	0	0	0	0	0	0	24,327	65.4

(単位：人) (単位：%)

当月国内宿泊者A	61,534	99.99
当月海外宿泊者B	7	0.01
前年同月国内宿泊者a	37,212	99.99
前年同月海外宿泊者b	2	0.01
差(国内) A-a	24,322	65.36
差(海外) B-b	5	250.00

伸び率

伸び率

(単位：人) (単位：%)

当月累計国内宿泊者C	61,534	99.99
当月累計海外宿泊者D	7	0.01
前年同期間国内宿泊者c	37,212	99.99
前年同期間海外宿泊者d	2	0.01
差(国内) C-c	24,322	65.36
差(海外) D-d	5	250.00

伸び率

伸び率