

# 下呂温泉宿泊調査表

【表1】

	平成23年度	平成24年度	平成25年度	平成26年度	平成27年度	平成28年度	平成29年度	平成30年度	令和元年度	令和2年度	令和3年度	令和4年度	前年対比(人)	(%)	累計比較(人)	(%)	30年対比(人)	(%)
4月	63,003	79,903	79,180	78,476	80,392	87,844	82,764	90,770	90,662	10,815	37,214	61,541	24,327	165.4%	24,327	165.4%	-29,229	67.8%
5月	79,947	76,928	78,504	81,306	83,673	87,782	82,389	87,019	86,988	4,921	34,704	76,755	42,051	221.2%	66,378	192.3%	-10,264	88.2%
6月	71,471	71,602	67,700	67,421	66,780	72,084	67,363	75,642	76,086	22,194	20,812							
7月	77,779	75,623	73,728	68,739	73,654	77,308	85,788	66,698	78,406	34,488	50,790							
8月	116,605	113,346	115,122	109,368	112,830	115,046	123,238	110,295	112,534	53,151	58,950							
9月	78,874	79,548	84,160	80,380	86,432	81,323	87,286	81,312	84,619	60,290	32,759							
10月	97,963	99,096	89,513	81,219	96,141	93,322	99,774	94,687	88,921	76,656	53,167							
11月	103,132	97,127	102,674	98,113	100,087	96,475	105,232	101,277	98,648	88,904	80,565							
12月	77,309	78,955	80,937	75,205	83,797	81,880	89,672	92,148	88,220	62,712	70,674							
1月	69,059	68,771	69,922	65,915	74,005	74,180	80,463	81,468	83,740	20,069	45,012							
2月	73,615	73,215	75,127	74,811	80,577	75,391	86,821	88,739	76,018	19,579	31,682							
3月	94,604	101,162	101,341	103,548	104,202	105,608	113,614	110,008	72,774	58,719	66,235							
合計	1,003,361	1,015,276	1,017,908	984,501	1,042,570	1,048,243	1,104,404	1,080,063	1,037,616	512,498	582,564	138,296	66,378	193.3%	90,705	178.8%	-39,493	78.0%
岐阜	194,997	193,366	189,854	181,673	167,473	168,997	184,864	176,421	152,042	115,785	143,549	37,068	4月～5月	(人)	1月～5月	(人)		
愛知	297,330	286,688	289,314	294,986	308,067	307,407	334,962	317,547	295,697	204,111	217,796	47,999	平成22年	152,774	平成22年	393,070		
三重	31,267	33,270	32,771	33,337	33,903	33,684	37,848	33,837	32,234	15,303	15,352	4,283	平成23年	142,950	平成23年	362,793		
長野	15,823	14,531	13,165	14,374	14,595	16,117	14,768	12,467	13,164	4,489	5,295	1,340	平成24年	156,831	平成24年	394,109		
静岡	26,460	24,328	25,004	22,439	27,300	31,170	24,350	24,221	27,310	11,063	11,845	3,563	平成25年	157,684	平成25年	400,832		
北陸	49,204	47,601	47,880	53,269	45,473	48,933	47,469	45,536	48,085	16,786	16,814	4,701	平成26年	159,782	平成26年	406,172		
関東	152,619	144,968	147,276	115,656	121,267	124,416	133,830	129,098	143,087	58,158	73,364	17,597	平成27年	164,065	平成27年	408,339		
関西	187,062	208,775	197,741	191,506	191,712	184,908	172,981	167,279	161,223	76,558	85,120	17,865	平成28年	175,626	平成28年	434,410		
中国・四国	23,578	28,873	27,269	20,358	21,286	23,765	20,361	18,022	20,095	4,357	5,954	1,682	平成29年	165,153	平成29年	420,332		
九州・沖縄	8,405	9,402	10,417	7,632	9,316	10,758	12,506	14,634	12,319	3,366	4,015	1,108	平成30年	177,789	平成30年	458,687		
東北・北海道	8,336	9,333	7,838	8,112	7,231	8,730	9,285	10,575	12,464	2,305	3,378	1,055	令和元年	177,650	令和元年	457,865		
アメリカ	671	586	1,940	1,518	2,947	1,479	1,620	1,800	1,788	5	11	23	令和2年	15,736	令和2年	248,268		
ヨーロッパ						1,780	3,011	1,847	2,354	14	11	令和3年	71,918	令和3年	170,285			
韓国	965	1,803	2,610	3,938	12,051	10,839	17,522	24,020	10,015	3	8	令和4年	138,296	令和4年	281,225			
台湾	2,854	5,431	10,907	13,264	22,788	21,463	20,279	25,380	29,033	7	3							
中国	1,868	3,053	5,633	7,541	18,643	15,800	24,305	35,350	37,318	17	12	8						
香港				4,359	16,095	19,955	22,515	23,520	18,515	2	3							
オーストラリア ニュージーランド					700	913	1,037	1,271	6									
タイ					3,542	4,329	4,875	6,100	4	7	3							
シンガポール					1,235	1,379	1,856	2,258		4	1							
マレーシア					2,374	1,785	2,431	1,955	7									
東南アジア				3,509	6,521	1,971	1,340	506	641	14	2							
イスラエル・中東					255	436	475	307	2									
その他	1,922	3,268	8,289	7,030	15,902	7,965	11,746	7,329	8,341	136	21							
合計	1,003,361	1,015,276	1,017,908	984,501	1,042,570	1,048,243	1,104,404	1,080,063	1,037,616	512,498	582,564	138,296						
内インバウンド計	8,280	14,141	29,379	41,159	94,947	89,358	111,180	130,426	119,896	217	82	35						
インバウンド率	0.8	1.4	2.9	4.2	9.1	8.5	10.1	12.1	11.6	0.0	0.0	0.0						
鉄道	132,972	142,064	148,622	149,910	171,553	173,716	189,461	181,644	177,219	63,247	86,973	19,471						
観光バス	231,116	225,058	216,786	192,913	188,322	190,101	186,329	182,045	177,452	9,535	16,628	4,397						
自家用車	621,027	635,002	639,899	632,532	668,706	668,121	698,316	682,089	641,264	418,761	452,830	107,750						
その他	18,246	13,152	12,601	9,146	13,989	16,305	30,298	34,285	41,681	20,955	26,133	6,678						
合計	1,003,361	1,015,276	1,017,908	984,501	1,042,570	1,048,243	1,104,404	1,080,063	1,037,616	512,498	582,564	138,296						

■令和4年度 月別男女小内訳

	大人		小人
	男	女	
4月	28,665	28,483	4,393
5月	36,253	35,947	4,555
6月			
7月			
8月			
9月			
10月			
11月			
12月			
1月			
2月			
3月			
合計	64,918	64,430	8,948

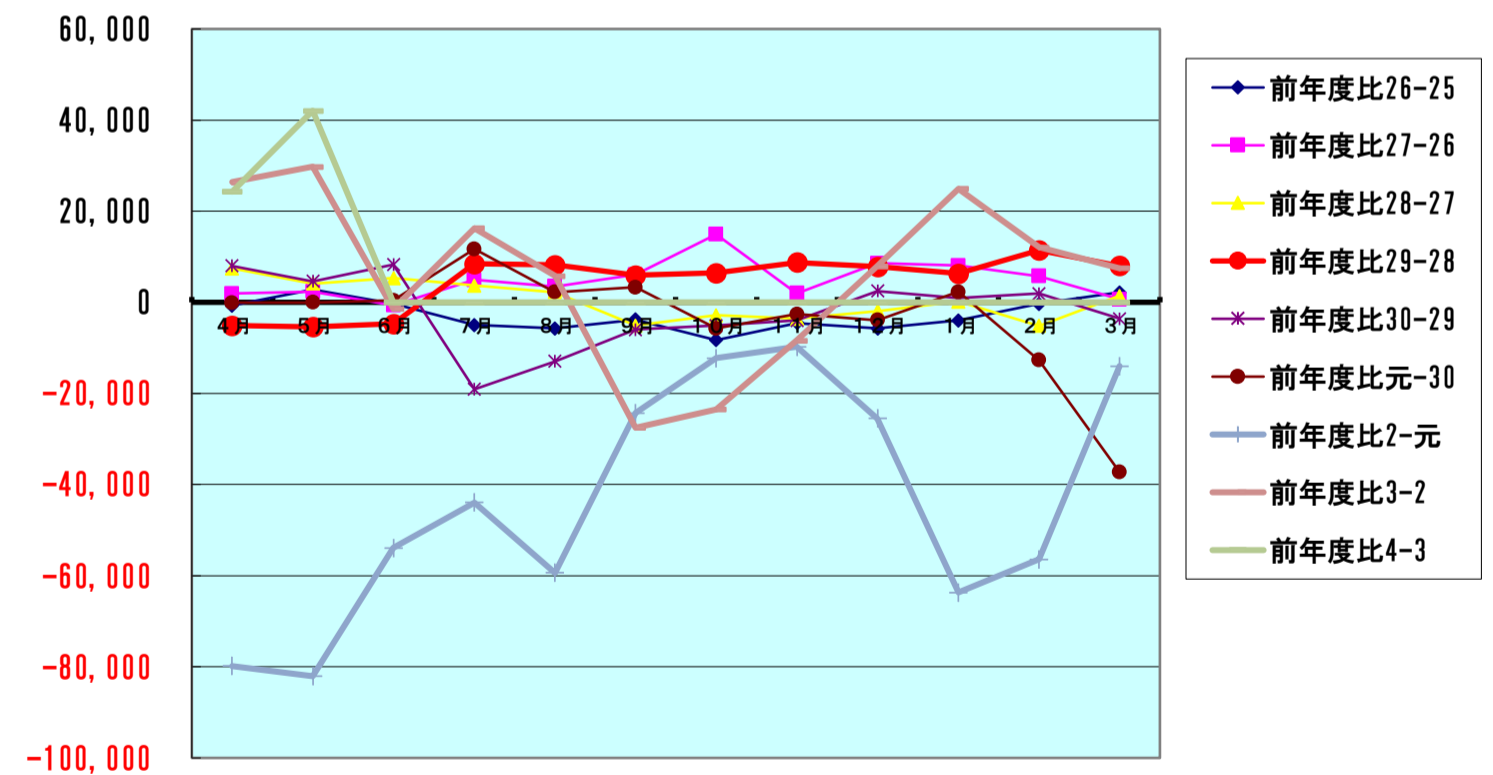
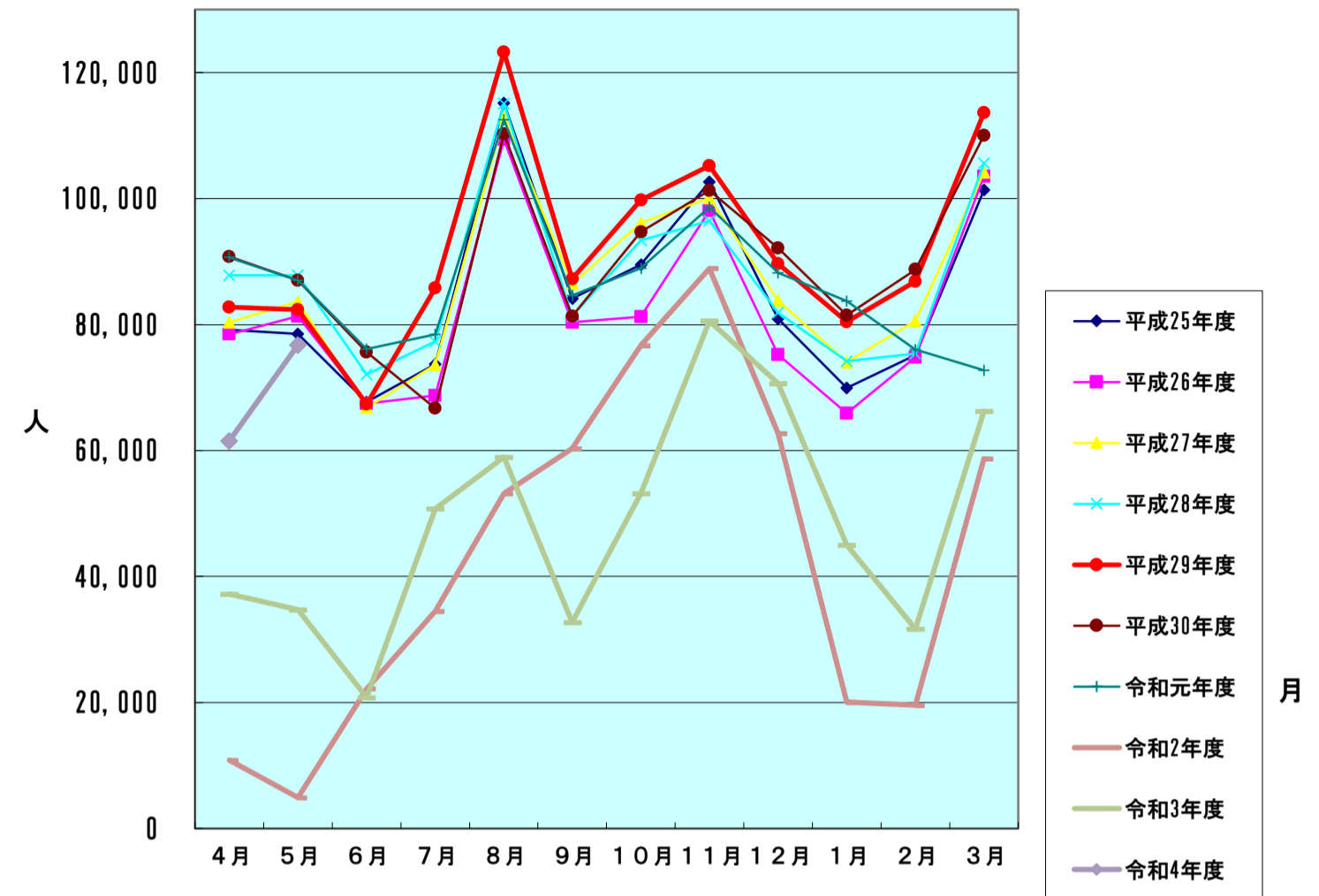
【表2】 男女別宿泊者数(推計値) 令和4年5月分

項目	大人		小人	計(人)	全体割合(%)	項目毎の男女比(%)			
	男	女				男	女	小人	
申込形態	業者扱い	4,026	4,508	498	9,032	11.77	44.57	49.91	5.51
	ネットAGT	20,242	20,589	3,011	43,842	57.12	46.17	46.96	6.87
	自社HP	4,273	4,423	596	9,292	12.11	45.99	47.60	6.41
	直接申込	6,513	5,385	352	12,250	15.96	53.17	43.96	2.87
	寮・保養所	1,199	1,042	98	2,339	3.05	51.26	44.55	4.19
	計	36,253	35,947	4,555	76,755	100	47.23	46.83	5.93
方面別	岐阜	7,871	8,362	1,039	17,272	22.50	45.57	48.41	6.02
	愛知	13,126	13,318	2,002	28,446	37.06	46.14	46.82	7.04
	三重	1,154	1,021	89	2,264	2.95	50.97	45.10	3.93
	長野	429	417	54	900	1.17	47.67	46.33	6.00
	静岡	1,082	1,073	106	2,261	2.95	47.85	47.46	4.69
	北陸	1,399	1,342	195	2,936	3.83	47.65	45.71	6.64
	関東	5,095	4,792	420	10,307	13.43	49.43	46.49	4.07
	関西	4,926	4,600	601	10,127	13.19	48.64	45.42	5.93
	中国・四国	551	484	21	1,056	1.38	52.18	45.83	1.99
	九州・沖縄	368	298	12	678	0.88	54.28	43.95	1.77
	東北・北海道	234	230	16	480	0.63	48.75	47.92	3.33
	アメリカ	10	8	0	18	0.02	55.56	44.44	0.00
	ヨーロッパ	0	0	0	0	0.00			
	韓国	0	0	0	0	0.00			
	台湾	0	0	0	0	0.00			
	中国	6	2	0	8	0.01	75.00	25.00	0.00
	香港	0	0	0	0	0.00			
	オーストラリア・ニュージーランド	0	0	0	0	0.00			
	タイ	1	0	0	1	0.00	100.00	0.00	0.00
	シンガポール	1	0	0	1	0.00	100.00	0.00	0.00
	マレーシア	0	0	0	0	0.00			
	東南アジア	0	0	0	0	0.00			
	イスラエル・中東	0	0	0	0	0.00			
	その他	0	0	0	0	0.00			
計	36,253	35,947	4,555	76,755	100	47.23	46.83	5.93	
交通手段別	鉄道	4,523	5,614	469	10,606	13.82	42.65	52.93	4.42
	観光バス	1,113	1,111	7	2,231	2.91	49.89	49.80	0.31
	自家用車	28,528	27,557	3,875	59,960	78.12	47.58	45.96	6.46
	バイク等	2,089	1,665	204	3,958	5.16	52.78	42.07	5.15
	計	36,253	35,947	4,555	76,755	100	47.23	46.83	5.93

旅館の日帰り利用者数 7,834 人

【表3】  
宿泊客数対比表

	平成25年度	平成26年度	平成27年度	平成28年度	平成29年度	平成30年度	令和元年度	令和2年度	令和3年度	令和4年度
4月	79,180	78,476	80,392	87,844	82,764	90,770	90,662	10,815	37,214	61,541
5月	78,504	81,306	83,673	87,782	82,389	87,019	86,988	4,921	34,704	76,755
6月	67,700	67,421	66,780	72,084	67,363	75,642	76,086	22,194	20,812	
7月	73,728	68,739	73,654	77,308	85,788	66,698	78,406	34,488	50,790	
8月	115,122	109,368	112,830	115,046	123,238	110,295	112,534	53,151	58,950	
9月	84,160	80,380	86,432	81,323	87,286	81,312	84,619	60,290	32,759	
10月	89,513	81,219	96,141	93,322	99,774	94,687	88,921	76,656	53,167	
11月	102,674	98,113	100,087	96,475	105,232	101,277	98,648	88,904	80,565	
12月	80,937	75,205	83,797	81,880	89,672	92,148	88,220	62,712	70,674	
1月	69,922	65,915	74,005	74,180	80,463	81,468	83,740	20,069	45,012	
2月	75,127	74,811	80,577	75,391	86,821	88,739	76,018	19,579	31,682	
3月	101,341	103,548	104,202	105,608	113,614	110,008	72,744	58,719	66,235	
合計	1,017,908	984,501	1,042,570	1,048,243	1,104,404	1,080,063	1,037,586	512,498	582,564	138,296
		前年度比26-25	前年度比27-26	前年度比28-27	前年度比29-28	前年度比30-29	前年度比元-30	前年度比2-元	前年度比3-2	前年度比4-3
4月		-704	1,916	7,452	-5,080	8,006	-108	-79,847	26,399	24,327
5月		2,802	2,367	4,109	-5,393	4,630	-31	-82,067	29,783	42,051
6月		-279	-641	5,304	-4,721	8,279	444	-53,892	-1,382	
7月		-4,989	4,915	3,654	8,480	-19,090	11,708	-43,918	16,302	
8月		-5,754	3,462	2,216	8,192	-12,943	2,239	-59,383	5,799	
9月		-3,780	6,052	-5,109	5,963	-5,974	3,307	-24,329	-27,531	
10月		-8,294	14,922	-2,819	6,452	-5,087	-5,766	-12,265	-23,489	
11月		-4,561	1,974	-3,612	8,757	-3,955	-2,629	-9,744	-8,339	
12月		-5,732	8,592	-1,917	7,792	2,476	-3,928	-25,508	7,962	
1月		-4,007	8,090	175	6,283	1,005	2,272	-63,671	24,943	
2月		-316	5,766	-5,186	11,430	1,918	-12,721	-56,439	12,103	
3月		2,207	654	1,406	8,006	-3,606	-37,264	-14,025	7,516	
合計		-33,407	58,069	5,673	56,161	-24,341	-42,477	-525,088	70,066	66,378



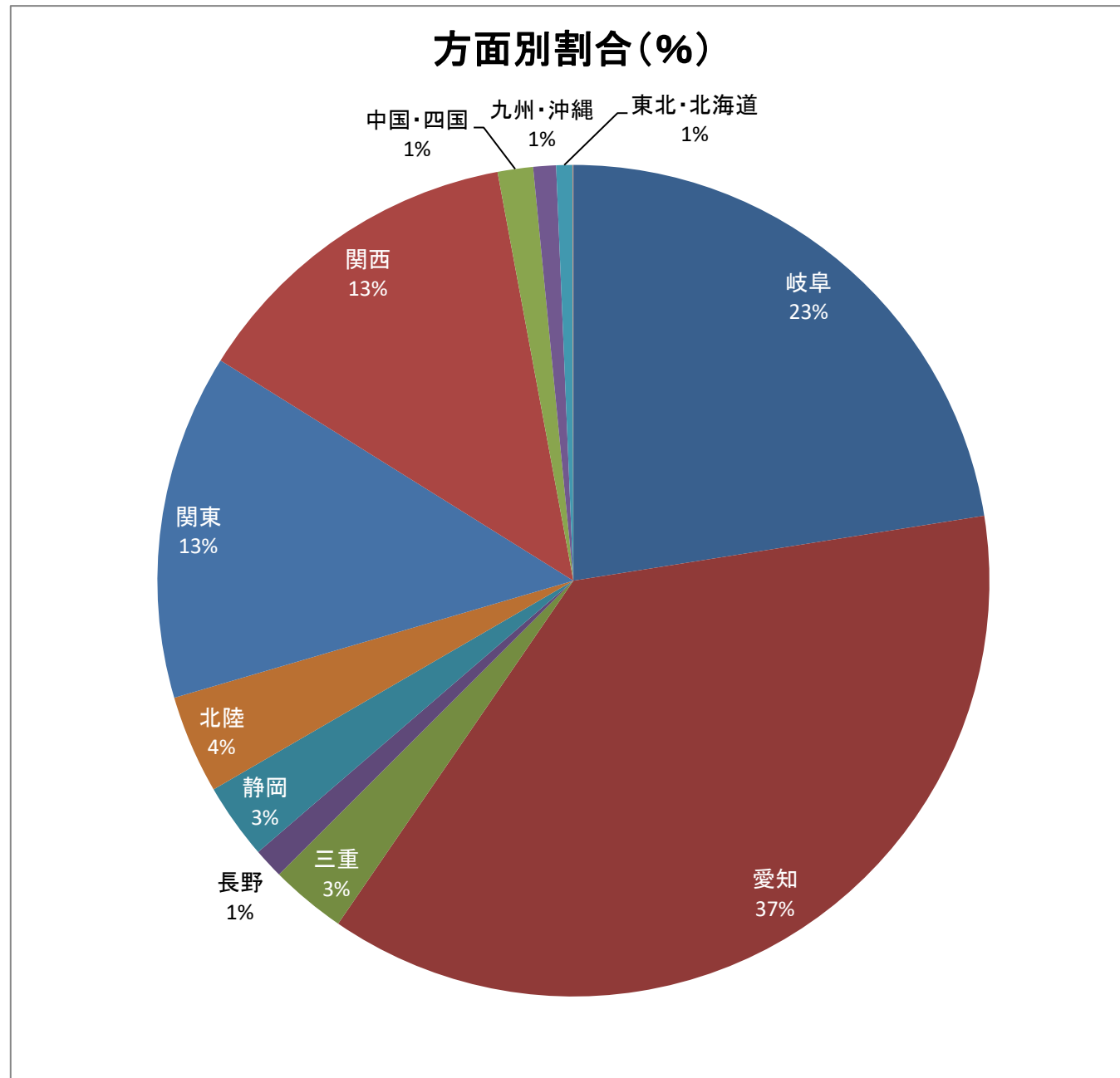
【表4-1】

方面・交通機関別宿泊者数

【令和4年5月】

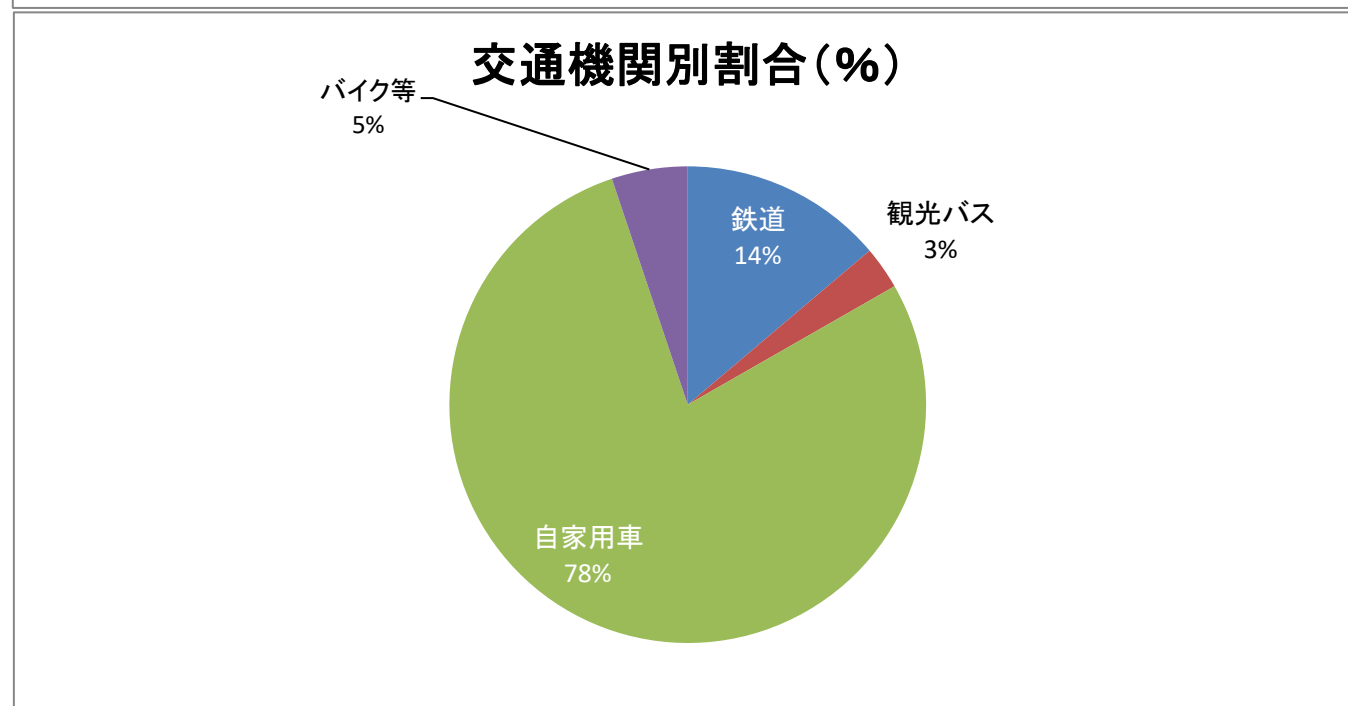
方面別宿泊数

月別方面	人数	割合(%)
岐阜	17,272	22.50
愛知	28,446	37.06
三重	2,264	2.95
長野	900	1.17
静岡	2,261	2.95
北陸	2,936	3.83
関東	10,307	13.43
関西	10,127	13.19
中国・四国	1,056	1.38
九州・沖縄	678	0.88
東北・北海道	480	0.63
アメリカ	18	0.02
ヨーロッパ	0	0.00
韓国	0	0.00
台湾	0	0.00
中国	8	0.01
香港	0	0.00
オーストラリア ニュージーランド	0	0.00
タイ	1	0.00
シンガポール	1	0.00
マレーシア	0	0.00
東南アジア	0	0.00
イスラエル・中東	0	0.00
その他	0	0.00
合計	76,755	100.00



交通機関別宿泊数

交通機関	人数	割合(%)
鉄道	10,606	13.82
観光バス	2,231	2.91
自家用車	59,960	78.12
バイク等	3,958	5.16
合計	76,755	100.00



【表4-2】  
5月 年度別推移（推計値）

方面別	平成26年度	平成27年度	平成28年度	平成29年度	平成30年度	令和元年度	令和2年度	令和3年度	令和4年度	
人数	岐阜	14,690	12,141	12,100	11,560	12,410	12,003	1,373	7,266	17,272
	愛知	22,456	24,572	23,313	23,180	23,765	24,141	2,363	14,465	28,446
	三重	2,718	2,930	2,534	2,459	3,155	2,365	117	893	2,264
	長野	1,324	1,211	1,161	1,189	999	1,055	35	420	900
	静岡	2,206	2,428	3,365	1,913	1,920	1,945	73	952	2,261
	北陸	3,744	3,971	3,852	4,430	3,934	4,255	124	1,112	2,936
	関東	9,962	9,795	11,674	11,216	10,734	12,656	341	4,493	10,307
	関西	15,804	14,726	15,154	13,089	15,033	12,854	455	4,299	10,127
	中国・四国	1,946	1,944	1,750	1,783	1,473	1,741	10	396	1,056
	九州・沖縄	684	681	1,006	1,172	1,089	1,085	28	188	678
	東北・北海道	1,065	716	740	827	979	1,011	2	209	480
	アメリカ	84	152	89	95	141	167	0	0	18
	ヨーロッパ			113	141	207	182	0	3	0
	韓国	238	972	1,195	2,106	2,420	2,337	0	0	0
	台湾	3,211	3,560	4,201	3,310	3,831	3,543	0	0	0
	中国	297	485	989	1,009	2,220	2,111	0	0	8
	香港	137	896	1,720	1,676	1,612	1,668	0	0	0
	オーストラリア・ニュージーランド			46	62	79	97	0	0	0
	タイ			172	219	311	401	0	4	1
	シンガポール			56	80	135	142	0	0	1
マレーシア			305	472	213	318	0	0	0	
東南アジア	325	759	319	93	8	76	0	0	0	
イスラエル・中東			33	37	25	0	0	0	0	
その他	415	1,734	1,895	271	326	835	0	4	0	
合計	81,306	83,673	87,782	82,389	87,019	86,988	4,921	34,704	76,755	
割合	岐阜	18.07	14.51	13.78	14.03	14.26	13.80	27.90	20.94	22.50
	愛知	27.62	29.37	26.56	28.13	27.31	27.75	48.02	41.68	37.06
	三重	3.34	3.50	2.89	2.98	3.63	2.72	2.38	2.57	2.95
	長野	1.63	1.45	1.32	1.44	1.15	1.21	0.71	1.21	1.17
	静岡	2.71	2.90	3.83	2.32	2.21	2.24	1.48	2.74	2.95
	北陸	4.60	4.75	4.39	5.38	4.52	4.89	2.52	3.20	3.83
	関東	12.25	11.71	13.30	13.61	12.34	14.55	6.93	12.95	13.43
	関西	19.44	17.60	17.26	15.89	17.28	14.78	9.25	12.39	13.19
	中国・四国	2.39	2.32	1.99	2.16	1.69	2.00	0.20	1.14	1.38
	九州・沖縄	0.84	0.81	1.15	1.42	1.25	1.25	0.57	0.54	0.88
	東北・北海道	1.31	0.86	0.84	1.00	1.13	1.16	0.04	0.60	0.63
	アメリカ	0.10	0.18	0.10	0.12	0.16	0.19	0.00	0.00	0.02
	ヨーロッパ			0.10	0.12	0.16	0.19	0.00	0.00	0.00
	韓国	0.29	1.16	1.36	2.56	2.78	2.69	0.00	0.00	0.00
	台湾	3.95	4.25	4.79	4.02	4.40	4.07	0.00	0.00	0.00
	中国	0.37	0.58	1.13	1.22	2.55	2.43	0.00	0.00	0.01
	香港			0.37	0.58	1.13	1.22	2.55	2.43	0.00
オーストラリア・ニュージーランド	0.00	0.00	0.05	0.08	0.09	0.11	0.00	0.00	0.00	
タイ	0.00	0.00	0.20	0.27	0.36	0.46	0.00	0.01	0.00	
マレーシア	0.00	0.00	0.35	0.57	0.24	0.37	0.00	0.00	0.00	
東南アジア	0.40	0.91	0.36	0.11	0.01	0.09	0.00	0.00	0.00	
イスラエル・中東	0.00	0.00	0.04	0.04	0.03	0.00	0.00	0.00	0.00	
その他	0.51	2.07	2.16	0.33	0.37	0.96	0.00	0.01	0.00	
交通機関別	平成26年度	平成27年度	平成28年度	平成29年度	平成30年度	令和元年度	令和2年度	令和3年度	令和4年度	
人数	鉄道	10,562	11,808	13,964	12,309	13,747	13,477	260	3,567	10,606
	観光バス	16,206	14,263	21,802	15,390	15,293	15,459	0	250	2,231
	自家用車	53,178	56,722	50,822	53,593	54,686	54,880	4,451	29,458	59,960
	バイク等	1,360	880	1,194	1,097	3,293	3,172	210	1,429	3,958
	合計	81,306	83,673	87,782	82,389	87,019	86,988	4,921	34,704	76,755
割合	鉄道	12.99	14.11	15.91	14.94	15.80	15.49	5.28	10.28	13.82
	観光バス	19.93	17.05	24.84	18.68	17.57	17.77	0.00	0.72	2.91
	自家用車	65.40	67.79	57.90	65.05	62.84	63.09	90.45	84.88	78.12
	バイク等	1.67	1.05	1.36	1.33	3.78	3.65	4.27	4.12	5.16

【表5】

令和4年度 - 令和3年度  
比較表

令和4年度 集計表 (推計値)

月別方面・交通機関	4月	5月	6月	7月	8月	9月	10月	11月	12月	1月	2月	3月	合計	構成比(%)
岐阜	19,796	17,272											37,068	26.8
愛知	19,553	28,446											47,999	34.7
三重	2,019	2,264											4,283	3.1
長野	440	900											1,340	1.0
静岡	1,302	2,261											3,563	2.6
北陸	1,765	2,936											4,701	3.4
関東	7,290	10,307											17,597	12.7
関西	7,738	10,127											17,865	12.9
中国・四国	626	1,056											1,682	1.2
九州・沖縄	430	678											1,108	0.8
東北・北海道	575	480											1,055	0.8
アメリカ	5	18											23	0.0
ヨーロッパ	0	0											0	0.0
韓国	0	0											0	0.0
台湾	0	0											0	0.0
中国	0	8											8	0.0
香港	0	0											0	0.0
オーストラリア・ニュージーランド	0	0											0	0.0
タイ	2	1											3	0.0
シンガポール	0	1											1	0.0
マレーシア	0	0											0	0.0
東南アジア	0	0											0	0.0
イスラエル・中東	0	0											0	0.0
その他	0	0											0	0.0
合計	61,541	76,755	0	0	0	0	0	0	0	0	0	0	138,296	100
鉄道	8,865	10,606											19,471	14.1
観光バス	2,166	2,231											4,397	3.2
自家用車	47,790	59,960											107,750	77.9
バイク等	2,720	3,958											6,678	4.8
合計	61,541	76,755	0	0	0	0	0	0	0	0	0	0	138,296	100

令和3年度 集計表

月別方面・交通機関	4月	5月	6月	7月	8月	9月	10月	11月	12月	1月	2月	3月	合計	構成比(%)
岐阜	8,171	7,266	4,831	14,429	13,502	6,900	11,893	23,083	20,864	9,257	6,384	11,969	143,549	24.8
愛知	16,055	14,465	8,570	18,628	23,397	12,251	20,016	23,913	24,225	17,968	12,142	26,166	217,796	37.6
三重	1,079	893	583	1,197	1,370	703	1,325	1,830	2,143	1,321	870	2,038	15,352	2.7
長野	310	420	211	398	310	226	436	657	797	504	299	727	5,295	0.9
静岡	720	952	466	988	1,297	548	1,270	1,653	1,271	798	552	1,330	11,845	2.0
北陸	1,251	1,112	618	1,277	1,381	886	1,632	2,095	2,204	1,072	862	2,424	16,814	2.9
関東	4,108	4,493	2,289	5,726	7,819	5,050	7,428	9,720	8,488	5,657	4,380	8,206	73,364	12.7
関西	4,850	4,299	2,890	7,238	9,003	5,431	7,760	10,382	8,857	7,300	5,447	11,663	85,120	14.7
中国・四国	231	396	149	473	405	291	656	930	855	505	335	728	5,954	1.0
九州・沖縄	234	188	73	212	243	222	391	673	543	345	258	633	4,015	0.7
アメリカ	0	0	0	2	0	1	1	2	0	0	0	5	11	0.0
ヨーロッパ	0	3	4	2	0	0	0	2	0	0	0	0	11	0.0
韓国	0	0	0	0	0	0	5	3	0	0	0	0	8	0.0
台湾	0	0	0	1	0	0	0	0	2	0	0	0	3	0.0
中国	0	0	0	0	0	0	2	6	4	0	0	0	12	0.0
香港	0	0	0	0	0	0	0	3	0	0	0	0	3	0.0
オーストラリア・ニュージーランド	0	0	0	0	0	0	0	0	0	0	0	0	0	0.0
タイ	0	4	0	0	1	0	0	0	2	0	0	0	7	0.0
シンガポール	0	0	0	0	3	0	1	0	0	0	0	0	4	0.0
マレーシア	0	0	0	0	0	0	0	0	0	0	0	0	0	0.0
東南アジア	0	0	0	0	0	0	0	0	2	0	0	0	2	0.0
イスラエル・中東	0	0	0	0	0	0	0	0	0	0	0	0	0	0.0
その他	2	4	0	0	0	0	4	10	1	0	0	0	21	0.0
合計	37,011	34,495	20,684	50,571	58,731	32,509	52,820	79,962	70,258	44,727	31,529	65,889	579,186	100
鉄道	4,230	3,567	2,370	5,249	5,324	4,203	6,081	10,848	13,132	10,383	8,072	13,514	86,973	15.0
観光バス	650	250	457	787	1,199	254	1,186	3,028	4,820	1,097	1,478	1,422	16,628	2.9
自家用車	30,799	29,458	17,389	42,761	49,413	26,656	43,402	62,915	50,164	31,509	20,393	47,971	452,830	78.2
バイク等	1,535	1,429	596	1,993	3,014	1,646	2,498	3,774	2,558	2,023	1,739	3,328	26,133	4.5
合計	37,214	34,704	20,812	50,790	58,950	32,759	53,167	80,565	70,674	45,012	31,682	66,235	582,564	101

令和4年-令和3年度比較表 (差)

月別方面・交通機関	4月	5月	6月	7月	8月	9月	10月	11月	12月	1月	2月	3月	合計	前年比(%)
岐阜	11,625	10,006											21,631	140.1
愛知	3,498	13,981											17,479	57.3
三重	940	1,371											2,311	117.2
長野	130	480											610	83.6
静岡	582	1,309											1,891	113.1
北陸	514	1,824											2,338	98.9
関東	3,182	5,814											8,996	104.6
関西	2,888	5,828											8,716	95.3
中国・四国	395	660											1,055	168.3
九州・沖縄	196	490											686	162.6
東北・北海道	#REF!	#REF!											#REF!	#REF!
アメリカ	5	18											23	#DIV/0!
ヨーロッパ	0	-3											-3	-100.0
韓国	0	0											0	#DIV/0!
台湾	0	0											0	#DIV/0!
中国	0	8											8	#DIV/0!
香港	0	0											0	#DIV/0!
オーストラリア・ニュージーランド	0	0											0	#DIV/0!
タイ	2	-3											-1	-25.0
シンガポール	0	1											1	#DIV/0!
マレーシア	0	0											0	#DIV/0!
東南アジア	0	0											0	#DIV/0!
イスラエル・中東	0	0											0	#DIV/0!
その他	-2	-4											-6	-100.0
合計	#REF!	#REF!	0	0	0	0	0	0	0	0	0	0	#REF!	#REF!
鉄道	4,635	7,039											11,674	149.7
観光バス	1,516	1,981											3,497	388.6
自家用車	16,991	30,502											47,493	78.8
バイク等	1,185	2,529											3,714	125.3
合計	24,327	42,051	0	0	0	0	0	0	0	0	0	0	66,378	92.3

(単位：人) (単位：%)

当月国内宿泊者A	76,727	99.96
当月海外宿泊者B	28	0.04
前年同月国内宿泊者a	34,484	99.97
前年同月海外宿泊者b	11	0.03
差(国内) A-a	42,243	122.50
差(海外) B-b	17	154.55

伸び率

伸び率

(単位：人) (単位：%)

当月累計国内宿泊者C	138,261	99.97
当月累計海外宿泊者D	35	0.03
前年同期間国内宿泊者c	71,493	99.98
前年同期間海外宿泊者d	13	0.02
差(国内) C-c	66,768	93.39
差(海外) D-d	22	169.23

伸び率

伸び率