

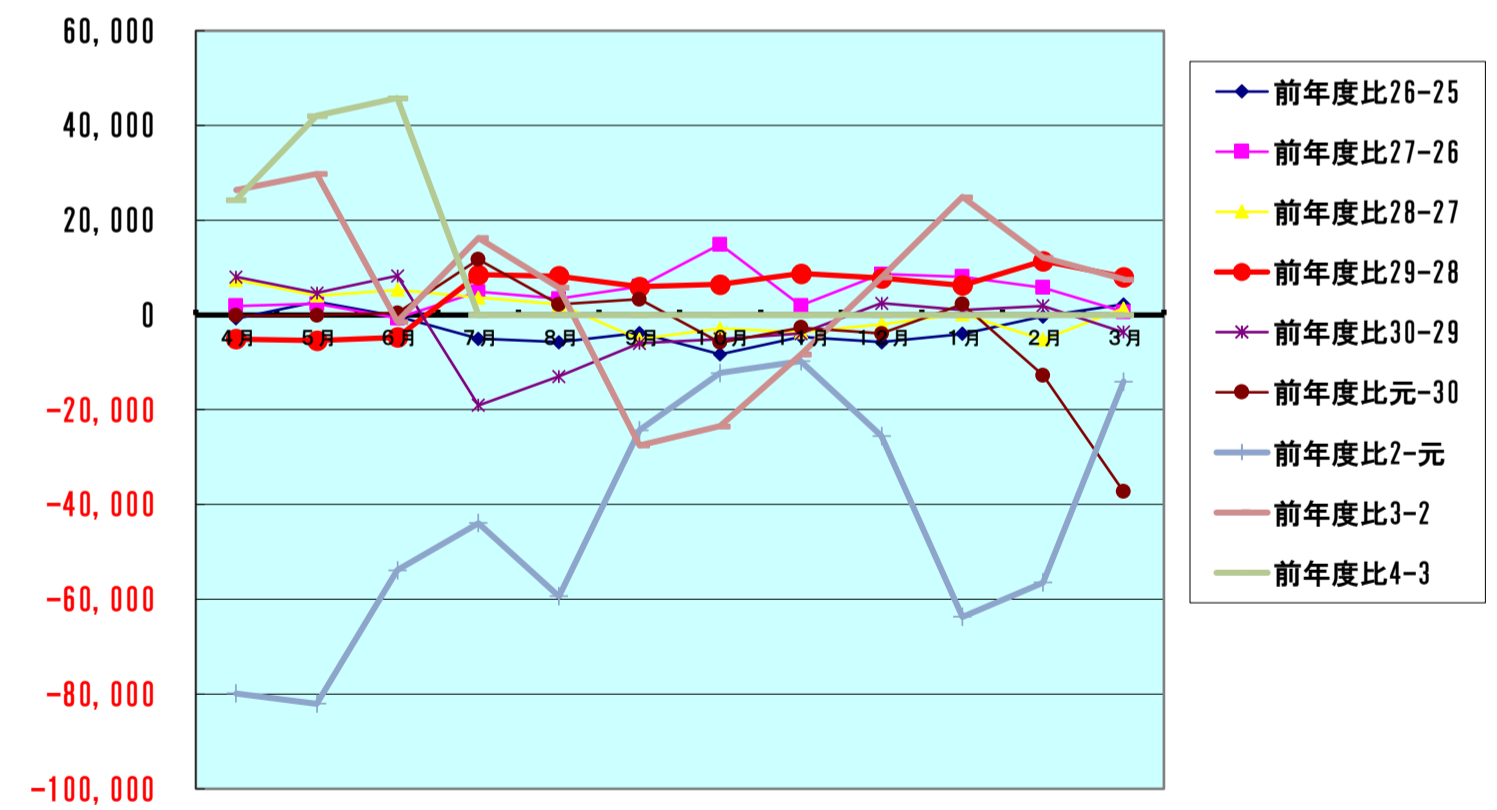
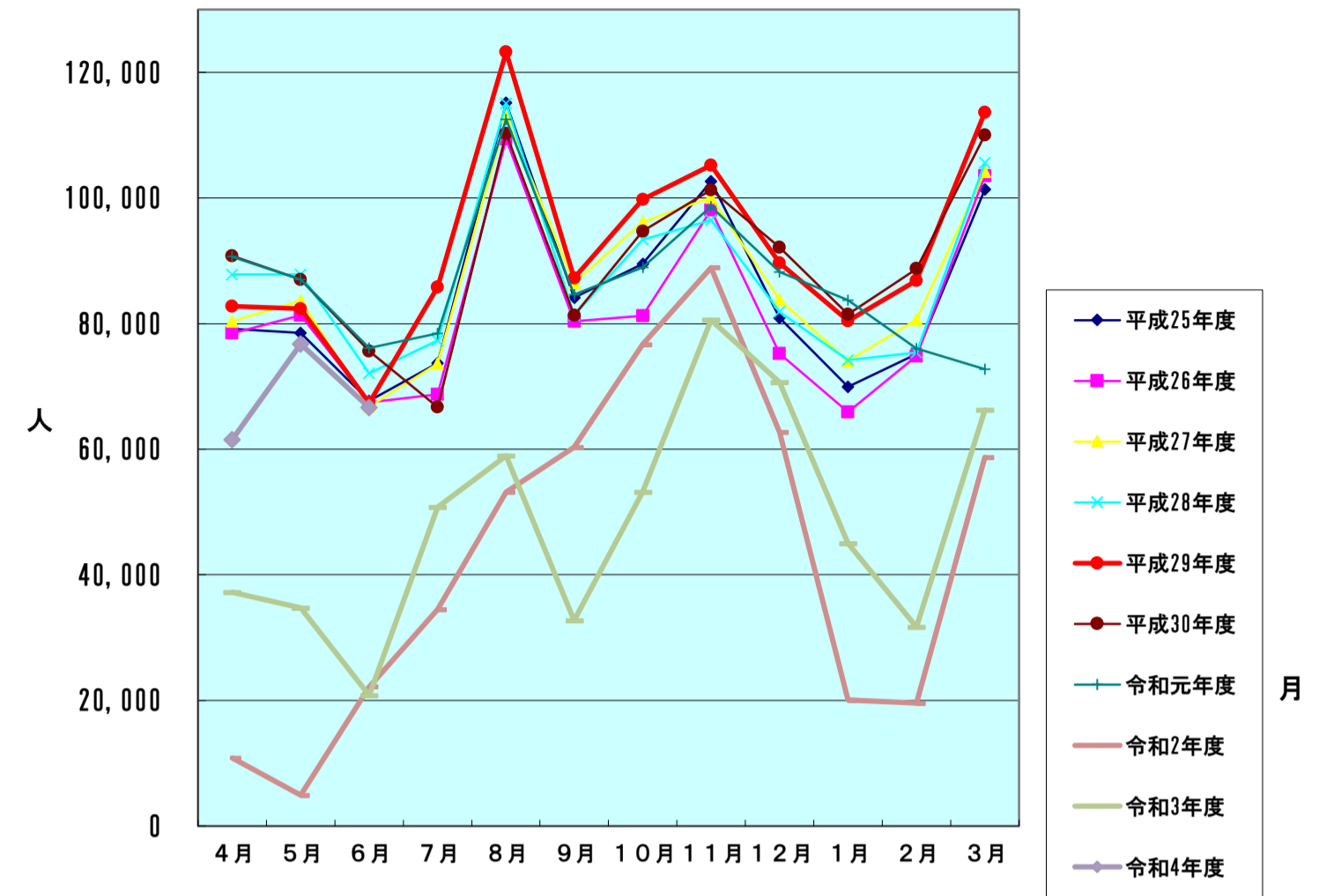
【表2】 男女別宿泊者数(推計値) 令和4年6月分

項目	大人		小人	計(人)	全体割合(%)	項目毎の男女比(%)			
	男	女				男	女	小人	
申込形態	業者扱い	3,834	4,663	260	8,757	13.15	43.78	53.25	2.97
	ネットAGT	15,559	18,345	1,834	35,738	53.65	43.54	51.33	5.13
	自社HP	3,493	4,204	340	8,037	12.07	43.46	52.31	4.23
	直接申込	6,211	5,667	286	12,164	18.26	51.06	46.59	2.35
	寮・保養所	986	884	47	1,917	2.88	51.43	46.11	2.45
	計	30,083	33,763	2,767	66,613	100	45.16	50.69	4.15
方面別	岐阜	7,715	9,569	811	18,095	27.16	42.64	52.88	4.48
	愛知	12,080	13,714	1,332	27,126	40.72	44.53	50.56	4.91
	三重	1,083	1,378	86	2,547	3.82	42.52	54.10	3.38
	長野	453	492	35	980	1.47	46.22	50.20	3.57
	静岡	832	827	75	1,734	2.60	47.98	47.69	4.33
	北陸	1,320	1,388	115	2,823	4.24	46.76	49.17	4.07
	関東	2,698	2,470	78	5,246	7.88	51.43	47.08	1.49
	関西	3,150	3,168	221	6,539	9.82	48.17	48.45	3.38
	中国・四国	314	274	7	595	0.89	52.77	46.05	1.18
	九州・沖縄	242	267	0	509	0.76	47.54	52.46	0.00
	東北・北海道	188	204	4	396	0.59	47.47	51.52	1.01
	アメリカ	6	2	0	8	0.01	75.00	25.00	0.00
	ヨーロッパ	0	8	2	10	0.02	0.00	80.00	20.00
	韓国	0	0	0	0	0.00	#DIV/0!	#DIV/0!	#DIV/0!
	台湾	0	0	0	0	0.00	#DIV/0!	#DIV/0!	#DIV/0!
	中国	0	0	0	0	0.00	#DIV/0!	#DIV/0!	#DIV/0!
	香港	0	0	0	0	0.00	#DIV/0!	#DIV/0!	#DIV/0!
	オーストラリア・ニュージーランド	0	0	0	0	0.00	#DIV/0!	#DIV/0!	#DIV/0!
	タイ	1	1	0	2	0.00	50.00	50.00	0.00
	シンガポール	1	1	1	3	0.00	33.33	33.33	33.33
	マレーシア	0	0	0	0	0.00	#DIV/0!	#DIV/0!	#DIV/0!
	東南アジア	0	0	0	0	0.00	#DIV/0!	#DIV/0!	#DIV/0!
	イスラエル・中東	0	0	0	0	0.00	#DIV/0!	#DIV/0!	#DIV/0!
その他	0	0	0	0	0.00	#DIV/0!	#DIV/0!	#DIV/0!	
計	30,083	33,763	2,767	66,613	100	45.16	50.69	4.15	
交通手段別	鉄道	3,589	4,945	310	8,844	13.28	40.58	55.91	3.51
	観光バス	2,714	3,398	105	6,217	9.33	43.65	54.66	1.69
	自家用車	22,042	23,703	2,321	48,066	72.16	45.86	49.31	4.83
	バイク等	1,738	1,717	31	3,486	5.23	49.86	49.25	0.89
	計	30,083	33,763	2,767	66,613	100	45.16	50.69	4.15

旅館の日帰り利用者数 5,271人

【表3】
宿泊客数対比表

	平成25年度	平成26年度	平成27年度	平成28年度	平成29年度	平成30年度	令和元年度	令和2年度	令和3年度	令和4年度
4月	79,180	78,476	80,392	87,844	82,764	90,770	90,662	10,815	37,214	61,541
5月	78,504	81,306	83,673	87,782	82,389	87,019	86,988	4,921	34,704	76,755
6月	67,700	67,421	66,780	72,084	67,363	75,642	76,086	22,194	20,812	66,613
7月	73,728	68,739	73,654	77,308	85,788	66,698	78,406	34,488	50,790	
8月	115,122	109,368	112,830	115,046	123,238	110,295	112,534	53,151	58,950	
9月	84,160	80,380	86,432	81,323	87,286	81,312	84,619	60,290	32,759	
10月	89,513	81,219	96,141	93,322	99,774	94,687	88,921	76,656	53,167	
11月	102,674	98,113	100,087	96,475	105,232	101,277	98,648	88,904	80,565	
12月	80,937	75,205	83,797	81,880	89,672	92,148	88,220	62,712	70,674	
1月	69,922	65,915	74,005	74,180	80,463	81,468	83,740	20,069	45,012	
2月	75,127	74,811	80,577	75,391	86,821	88,739	76,018	19,579	31,682	
3月	101,341	103,548	104,202	105,608	113,614	110,008	72,744	58,719	66,235	
合計	1,017,908	984,501	1,042,570	1,048,243	1,104,404	1,080,063	1,037,586	512,498	582,564	204,909
	前年度比26-25	前年度比27-26	前年度比28-27	前年度比29-28	前年度比30-29	前年度比元-30	前年度比2-元	前年度比3-2	前年度比4-3	
4月	-704	1,916	7,452	-5,080	8,006	-108	-79,847	26,399	24,327	
5月	2,802	2,367	4,109	-5,393	4,630	-31	-82,067	29,783	42,051	
6月	-279	-641	5,304	-4,721	8,279	444	-53,892	-1,382	45,801	
7月	-4,989	4,915	3,654	8,480	-19,090	11,708	-43,918	16,302		
8月	-5,754	3,462	2,216	8,192	-12,943	2,239	-59,383	5,799		
9月	-3,780	6,052	-5,109	5,963	-5,974	3,307	-24,329	-27,531		
10月	-8,294	14,922	-2,819	6,452	-5,087	-5,766	-12,265	-23,489		
11月	-4,561	1,974	-3,612	8,757	-3,955	-2,629	-9,744	-8,339		
12月	-5,732	8,592	-1,917	7,792	2,476	-3,928	-25,508	7,962		
1月	-4,007	8,090	175	6,283	1,005	2,272	-63,671	24,943		
2月	-316	5,766	-5,186	11,430	1,918	-12,721	-56,439	12,103		
3月	2,207	654	1,406	8,006	-3,606	-37,264	-14,025	7,516		
合計	-33,407	58,069	5,673	56,161	-24,341	-42,477	-525,088	70,066	112,179	



【表4-1】

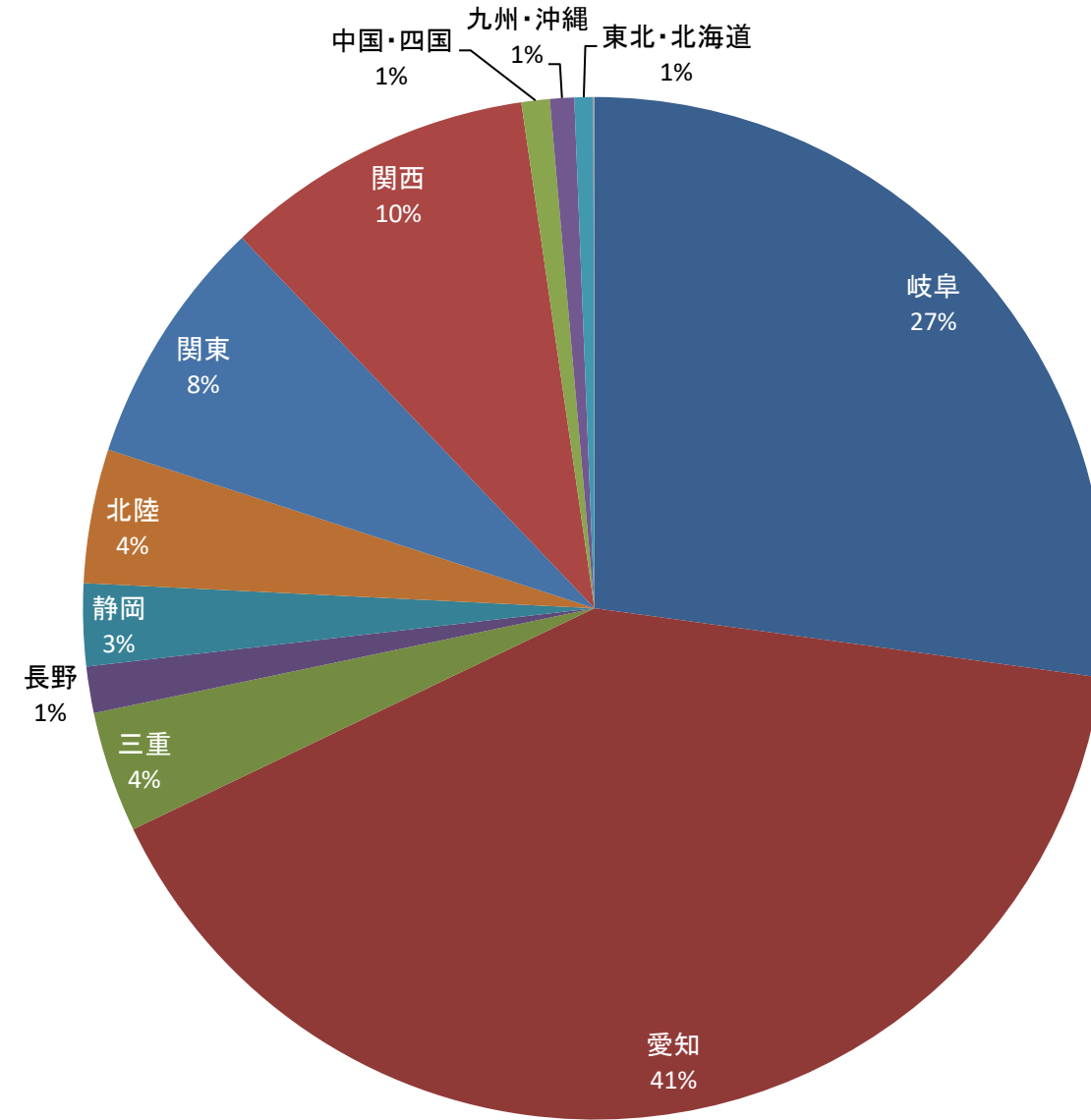
方面・交通機関別宿泊者数

【令和4年6月】

方面別宿泊数

月別方面	人数	割合(%)
岐阜	18,095	27.16
愛知	27,126	40.72
三重	2,547	3.82
長野	980	1.47
静岡	1,734	2.60
北陸	2,823	4.24
関東	5,246	7.88
関西	6,539	9.82
中国・四国	595	0.89
九州・沖縄	509	0.76
東北・北海道	396	0.59
アメリカ	8	0.01
ヨーロッパ	10	0.02
韓国	0	0.00
台湾	0	0.00
中国	0	0.00
香港	0	0.00
オーストラリア ニュージーランド	0	0.00
タイ	2	0.00
シンガポール	3	0.00
マレーシア	0	0.00
東南アジア	0	0.00
イスラエル・中東	0	0.00
その他	0	0.00
合計	66,613	100.00

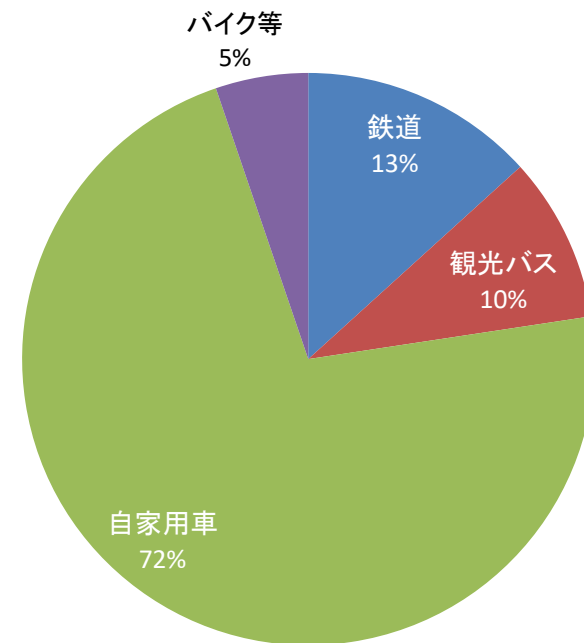
方面別割合(%)



交通機関別宿泊数

交通機関	人数	割合(%)
鉄道	8,844	13.28
観光バス	6,217	9.33
自家用車	48,066	72.16
バイク等	3,486	5.23
合計	66,613	100.00

交通機関別割合(%)



【表4-2】
6月 年度別推移（推計値）

方面別	平成26年度	平成27年度	平成28年度	平成29年度	平成30年度	令和元年度	令和2年度	令和3年度	令和4年度	
人数	岐阜	13,071	11,611	12,007	11,216	14,581	12,852	7,072	4,831	18,095
	愛知	19,231	19,241	20,600	21,073	23,344	21,254	8,361	8,570	27,126
	三重	2,079	2,352	2,068	2,160	2,656	2,213	518	583	2,547
	長野	1,117	1,147	1,061	1,138	992	980	158	211	980
	静岡	1,476	1,572	3,026	1,626	1,676	2,447	479	466	1,734
	北陸	3,531	3,394	3,376	3,680	3,768	3,543	656	618	2,823
	関東	7,424	6,745	8,350	8,067	6,875	8,667	2,213	2,289	5,246
	関西	14,677	13,923	13,194	10,565	11,053	11,712	2,485	2,890	6,539
	中国・四国	1,479	957	1,841	1,339	1,261	1,351	91	149	595
	九州・沖縄	358	562	706	705	1,112	984	79	73	509
	東北・北海道	911	343	739	546	853	1,296	71	128	396
	アメリカ			108	87	197	91	1	0	8
	ヨーロッパ	63	90	77	114	71	124	0	4	10
	韓国	261	501	647	1,316	2,054	1,698	0	0	0
	台湾	632	1,799	1,854	751	1,272	2,514	0	0	0
	中国	267	691	692	847	1,947	2,195	6	0	0
	香港	132	564	1,087	1,166	1,351	1,215	2	0	0
	オーストラリア・ニュージーランド			45	8	44	30	0	0	0
	タイ			75	58	96	151	0	0	2
	シンガポール			77	85	114	117	0	0	3
	マレーシア			149	21	53	125	0	0	0
	東南アジア	247	456	163	92	21	1	0	0	0
	イスラエル・中東			0	0	0	0	0	0	0
	その他	465	832	142	703	251	526	2	0	0
合計	67,421	66,780	72,084	67,363	75,642	76,086	22,194	20,812	66,613	
割合	岐阜	19.39	17.39	16.66	16.65	19.28	16.89	31.86	23.21	27.16
	愛知	28.52	28.81	28.58	31.28	30.86	27.93	37.67	41.18	40.72
	三重	3.08	3.52	2.87	3.21	3.51	2.91	2.33	2.80	3.82
	長野	1.66	1.72	1.47	1.69	1.31	1.29	0.71	1.01	1.47
	静岡	2.19	2.35	4.20	2.41	2.22	3.22	2.16	2.24	2.60
	北陸	5.24	5.08	4.68	5.46	4.98	4.66	2.96	2.97	4.24
	関東	11.01	10.10	11.58	11.98	9.09	11.39	9.97	11.00	7.88
	関西	21.77	20.85	18.30	15.68	14.61	15.39	11.20	13.89	9.82
	中国・四国	2.19	1.43	2.55	1.99	1.67	1.78	0.41	0.72	0.89
	九州・沖縄	0.53	0.84	0.98	1.05	1.47	1.29	0.36	0.35	0.76
	東北・北海道	1.35	0.51	1.03	0.81	1.13	1.70	0.32	0.62	0.59
	アメリカ	0.09	0.13	0.15	0.13	0.26	0.12	0.00	0.00	0.01
	ヨーロッパ									0.02
	韓国	0.39	0.75	0.90	1.95	2.72	2.23	0.00	0.00	0.00
	台湾	0.94	2.69	2.57	1.11	1.68	3.30	0.00	0.00	0.00
	中国	0.40	1.03	0.96	1.26	2.57	2.88	0.03	0.00	0.00
	香港								0.00	0.00
	オーストラリア・ニュージーランド	0.00	0.00	0.06	0.01	0.06	0.04	0.00	0.00	0.00
	タイ	0.00	0.00	0.10	0.09	0.13	0.20	0.00	0.00	0.00
	シンガポール	0.00	0.00	0.11	0.13	0.15	0.15	0.00	0.00	0.00
	マレーシア	0.00	0.00	0.21	0.03	0.07	0.16	0.00	0.00	0.00
	東南アジア	0.37	0.68	0.23	0.14	0.03	0.00	0.00	0.00	0.00
	イスラエル・中東	0.00	0.00	0.00	0.00	0.00	0.00	0.00	0.00	0.00
	その他	0.69	1.25	0.20	1.04	0.33	0.69	0.01	0.00	0.00
交通機関別	平成26年度	平成27年度	平成28年度	平成29年度	平成30年度	令和元年度	令和2年度	令和3年度	令和4年度	
人数	鉄道	9,990	8,759	10,542	9,762	11,204	11,466	1,790	2,370	8,844
	観光バス	16,443	15,149	18,116	13,599	14,539	17,642	140	457	6,217
	自家用車	39,346	41,551	41,870	42,400	47,542	44,440	19,736	17,389	48,066
	バイク等	1,642	1,321	1,556	1,602	2,357	2,538	528	596	3,486
	合計	67,421	66,780	72,084	67,363	75,642	76,086	22,194	20,812	66,613
割合	鉄道	14.82	13.12	14.62	14.49	14.81	15.07	8.07	11.39	13.28
	観光バス	24.39	22.68	25.13	20.19	19.22	23.19	0.63	2.20	9.33
	自家用車	58.36	62.22	58.09	62.94	62.85	58.41	88.92	83.55	72.16
	バイク等	2.44	1.98	2.16	2.38	3.12	3.34	2.38	2.86	5.23

