

下呂温泉宿泊調査表

【表1】

	平成23年度	平成24年度	平成25年度	平成26年度	平成27年度	平成28年度	平成29年度	平成30年度	令和元年度	令和2年度	令和3年度	令和4年度	前年対比(人)	(%)	累計比較(人)	(%)	30年対比(人)	(%)
4月	63,003	79,903	79,180	78,476	80,392	87,844	82,764	90,770	90,662	10,815	37,214	61,541	24,327	165.4%	24,327	165.4%	-29,229	67.8%
5月	79,947	76,928	78,504	81,306	83,673	87,782	82,389	87,019	86,988	4,921	34,704	76,755	42,051	221.2%	66,378	192.3%	-10,264	88.2%
6月	71,471	71,602	67,700	67,421	66,780	72,084	67,363	75,642	76,086	22,194	20,812	66,613	45,801	320.1%	112,179	221.0%	-9,029	88.1%
7月	77,779	75,623	73,728	68,739	73,654	77,308	85,788	66,698	78,406	34,488	50,790	64,873	14,083	127.7%	126,262	188.0%	-1,825	97.3%
8月	116,605	113,346	115,122	109,368	112,830	115,046	123,238	110,295	112,534	53,151	58,950	103,386	44,436	175.4%	170,698	184.3%	-6,909	93.7%
9月	78,874	79,548	84,160	80,380	86,432	81,323	87,286	81,312	84,619	60,290	32,759	76,232	43,473	232.7%	214,171	191.0%	-5,080	93.8%
10月	97,963	99,096	89,513	81,219	96,141	93,322	99,774	94,687	88,921	76,656	53,167	75,418	22,251	141.9%	236,422	182.0%	-19,269	79.6%
11月	103,132	97,127	102,674	98,113	100,087	96,475	105,232	101,277	98,648	88,904	80,565							
12月	77,309	78,955	80,937	75,205	83,797	81,880	89,672	92,148	88,220	62,712	70,674							
1月	69,059	68,771	69,922	65,915	74,005	74,180	80,463	81,468	83,740	20,069	45,012							
2月	73,615	73,215	75,127	74,811	80,577	75,391	86,821	88,739	76,018	19,579	31,682							
3月	94,604	101,162	101,341	103,548	104,202	105,608	113,614	110,008	72,774	58,719	66,235							
合計	1,003,361	1,015,276	1,017,908	984,501	1,042,570	1,048,243	1,104,404	1,080,063	1,037,616	512,498	582,564	524,818	236,422	207.1%	950,437	189.1%	-81,605	86.9%
岐阜	194,997	193,366	189,854	181,673	167,473	168,997	184,864	176,421	152,042	115,785	143,549	112,437	4月～10月	(人)	1月～10月	(人)		
愛知	297,330	286,688	289,314	294,986	308,067	307,407	334,962	317,547	295,697	204,111	217,796	191,570	平成22年	568,287	平成22年	808,583		
三重	31,267	33,270	32,771	33,337	33,903	33,684	37,848	33,837	32,234	15,303	15,352	19,055	平成23年	585,642	平成23年	805,485		
長野	15,823	14,531	13,165	14,374	14,595	16,117	14,768	12,467	13,164	4,489	5,295	6,829	平成24年	596,046	平成24年	833,324		
静岡	26,460	24,328	25,004	22,439	27,300	31,170	24,350	24,221	27,310	11,063	11,845	14,671	平成25年	587,907	平成25年	831,055		
北陸	49,204	47,601	47,880	53,269	45,473	48,933	47,469	45,536	48,085	16,786	16,814	22,391	平成26年	566,909	平成26年	813,299		
関東	152,619	144,968	147,276	115,656	121,267	124,416	133,830	129,098	143,087	58,158	73,364	69,939	平成27年	599,902	平成27年	844,176		
関西	187,062	208,775	197,741	191,506	191,712	184,908	172,981	167,279	161,223	76,558	85,120	71,911	平成28年	614,709	平成28年	873,493		
中国・四国	23,578	28,873	27,269	20,358	21,286	23,765	20,361	18,022	20,095	4,357	5,954	7,039	平成29年	628,602	平成29年	883,781		
九州・沖縄	8,405	9,402	10,417	7,632	9,316	10,758	12,506	14,634	12,319	3,366	4,015	3,900	平成30年	606,423	平成30年	887,321		
東北・北海道	8,336	9,333	7,838	8,112	7,231	8,730	9,285	10,575	12,464	2,305	3,378	4,134	令和元年	618,216	令和元年	898,431		
アメリカ						1,479	1,620	1,800	1,788	5	11	202	令和2年	262,515	令和2年	495,047		
ヨーロッパ	671	586	1,940	1,518	2,947	1,780	3,011	1,847	2,354	14	11	58	令和3年	288,396	令和3年	386,763		
韓国	965	1,803	2,610	3,938	12,051	10,839	17,522	24,020	10,015	3	8	49	令和4年	524,818	令和4年	667,747		
台湾	2,854	5,431	10,907	13,264	22,788	21,463	20,279	25,380	29,033	7	3	47						
中国	1,868	3,053	5,633	7,541	18,643	15,800	24,305	35,350	37,318	17	12	28						
香港				4,359	16,095	19,955	22,515	23,520	18,515	2	3	126						
オーストラリア						700	913	1,037	1,271	6		15						
ニュージーランド																		
タイ						3,542	4,329	4,875	6,100	4	7	301						
シンガポール						1,235	1,379	1,856	2,258		4	34						
マレーシア						2,374	1,785	2,431	1,955	7		16						
東南アジア				3,509	6,521	1,971	1,340	506	641	14	2	17						
イスラエル・中東						255	436	475	307	2		2						
その他	1,922	3,268	8,289	7,030	15,902	7,965	11,746	7,329	8,341	136	21	47						
合計	1,003,361	1,015,276	1,017,908	984,501	1,042,570	1,048,243	1,104,404	1,080,063	1,037,616	512,498	582,564	524,818						
内インバウンド計	8,280	14,141	29,379	41,159	94,947	89,358	111,180	130,426	119,896	217	82	942						
インバウンド率	0.8	1.4	2.9	4.2	9.1	8.5	10.1	12.1	11.6	0.0	0.0	0.2						
鉄道	132,972	142,064	148,622	149,910	171,553	173,716	189,461	181,644	177,219	63,247	86,973	68,389						
観光バス	231,116	225,058	216,786	192,913	188,322	190,101	186,329	182,045	177,452	9,535	16,628	24,327						
自家用車	621,027	635,002	639,899	632,532	668,706	668,121	698,316	682,089	641,264	418,761	452,830	400,428						
その他	18,246	13,152	12,601	9,146	13,989	16,305	30,298	34,285	41,681	20,955	26,133	31,674						
合計	1,003,361	1,015,276	1,017,908	984,501	1,042,570	1,048,243	1,104,404	1,080,063	1,037,616	512,498	582,564	524,818						

■令和4年度 月別男女小内訳

	大人		小人
	男	女	
4月	28,665	28,483	4,393
5月	36,253	35,947	4,555
6月	30,083	33,763	2,767
7月	30,432	30,311	4,130
8月	46,745	46,319	10,322
9月	36,216	36,578	3,438
10月	35,011	37,084	3,323
11月			
12月			
1月			
2月			
3月			
合計	243,405	248,485	32,928

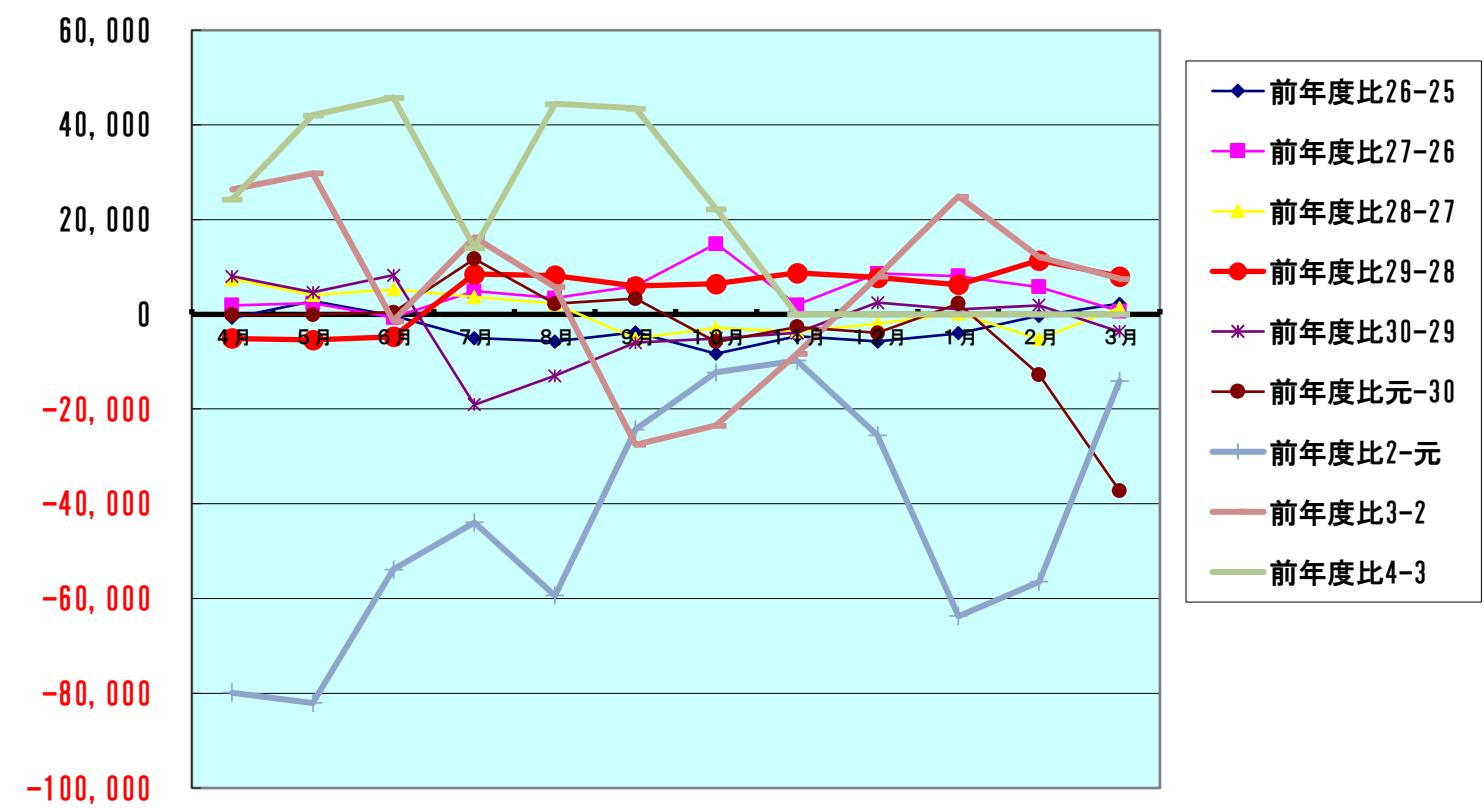
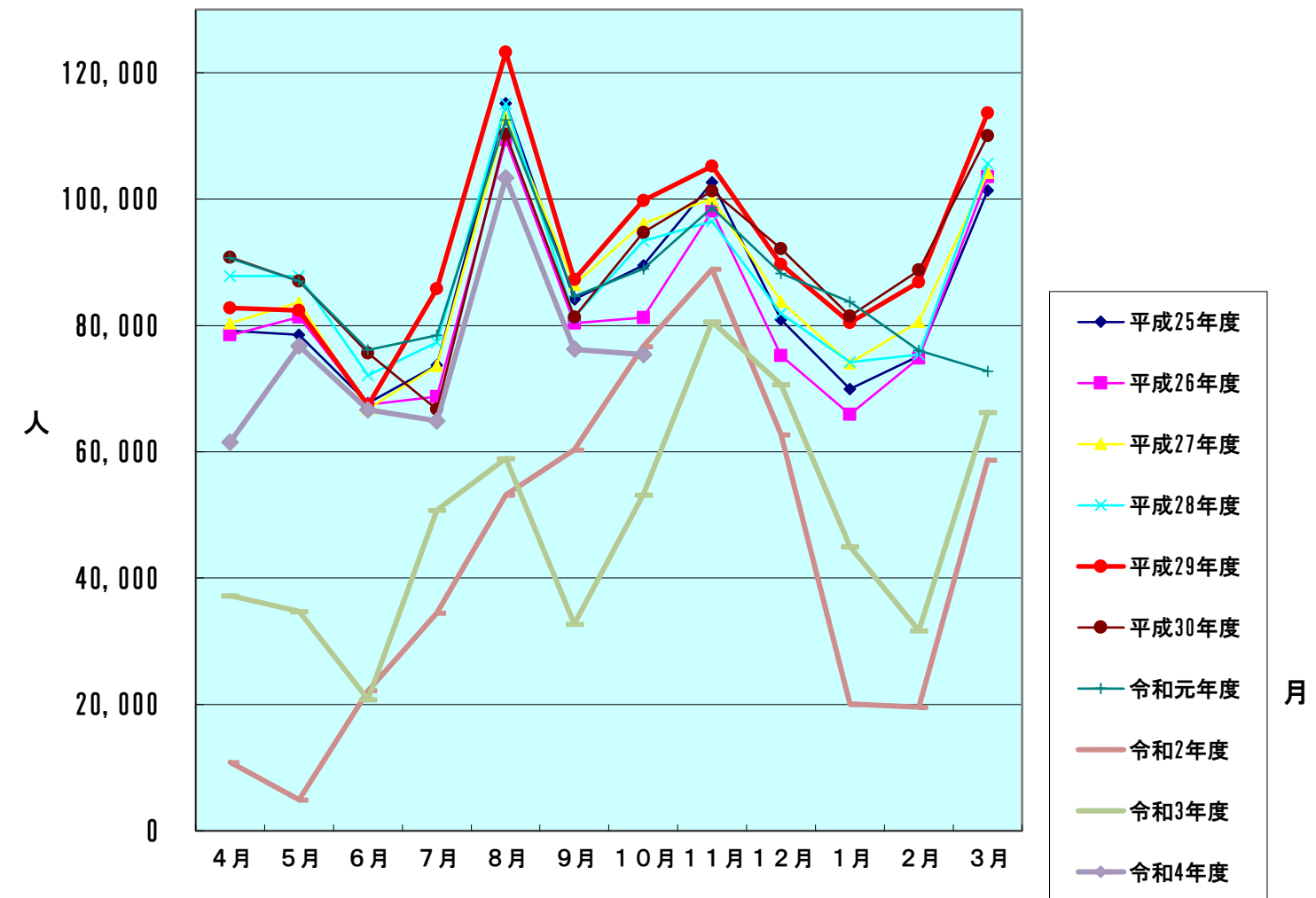
【表2】 男女別宿泊者数(推計値) 令和4年10月分

項目	大人		小人	計(人)	全体割合(%)	項目毎の男女比(%)			
	男	女				男	女	小人	
申込形態	業者扱い	4,777	5,207	478	10,462	13.87	45.66	49.77	4.57
	ネットAGT	16,627	18,548	1,990	37,165	49.28	44.74	49.91	5.35
	自社HP	6,016	6,757	469	13,242	17.56	45.43	51.03	3.54
	直接申込	6,410	5,471	328	12,209	16.19	52.50	44.81	2.69
	寮・保養所	1,181	1,101	58	2,340	3.10	50.47	47.05	2.48
	計	35,011	37,084	3,323	75,418	100	46.42	49.17	4.41
方面別	岐阜	5,690	6,706	856	13,252	17.57	42.94	50.60	6.46
	愛知	11,578	12,345	1,240	25,163	33.36	46.01	49.06	4.93
	三重	1,733	1,965	140	3,838	5.09	45.15	51.20	3.65
	長野	573	572	89	1,234	1.64	46.43	46.35	7.21
	静岡	975	1,047	47	2,069	2.74	47.12	50.60	2.27
	北陸	1,808	1,772	217	3,797	5.03	47.62	46.67	5.72
	関東	5,635	5,089	195	10,919	14.48	51.61	46.61	1.79
	関西	5,367	5,839	478	11,684	15.49	45.93	49.97	4.09
	中国・四国	652	559	27	1,238	1.64	52.67	45.15	2.18
	九州・沖縄	361	477	11	849	1.13	42.52	56.18	1.30
	東北・北海道	310	331	2	643	0.85	48.21	51.48	0.31
	アメリカ	34	77	0	111	0.15	30.63	69.37	0.00
	ヨーロッパ	19	22	1	42	0.06	45.24	52.38	2.38
	韓国	23	21	0	44	0.06	52.27	47.73	0.00
	台湾	18	16	0	34	0.05	52.94	47.06	0.00
	中国	4	4	0	8	0.01	50.00	50.00	0.00
	香港	57	68	0	125	0.17	45.60	54.40	0.00
	オーストラリア・ニュージーランド	4	4	0	8	0.01	50.00	50.00	0.00
	タイ	137	139	18	294	0.39	46.60	47.28	6.12
	シンガポール	10	10	2	22	0.03	45.45	45.45	9.09
	マレーシア	10	6	0	16	0.02	62.50	37.50	0.00
	東南アジア	2	9	0	11	0.01	18.18	81.82	0.00
	イスラエル・中東	2	0	0	2	0.00	100.00	0.00	0.00
その他	9	6	0	15	0.02	60.00	40.00	0.00	
計	35,011	37,084	3,323	75,418	100	46.42	49.17	4.41	
交通手段別	鉄道	4,204	5,697	295	10,196	13.52	41.23	55.87	2.89
	観光バス	2,527	2,089	92	4,708	6.24	53.67	44.37	1.95
	自家用車	25,698	26,679	2,732	55,109	73.07	46.63	48.41	4.96
	バイク等	2,582	2,619	204	5,405	7.17	47.77	48.46	3.77
	計	35,011	37,084	3,323	75,418	100	46.42	49.17	4.41

旅館の日帰り利用者数 7,048 人

【表3】
宿泊客数対比表

	平成25年度	平成26年度	平成27年度	平成28年度	平成29年度	平成30年度	令和元年度	令和2年度	令和3年度	令和4年度
4月	79,180	78,476	80,392	87,844	82,764	90,770	90,662	10,815	37,214	61,541
5月	78,504	81,306	83,673	87,782	82,389	87,019	86,988	4,921	34,704	76,755
6月	67,700	67,421	66,780	72,084	67,363	75,642	76,086	22,194	20,812	66,613
7月	73,728	68,739	73,654	77,308	85,788	66,698	78,406	34,488	50,790	64,873
8月	115,122	109,368	112,830	115,046	123,238	110,295	112,534	53,151	58,950	103,386
9月	84,160	80,380	86,432	81,323	87,286	81,312	84,619	60,290	32,759	76,232
10月	89,513	81,219	96,141	93,322	99,774	94,687	88,921	76,656	53,167	75,418
11月	102,674	98,113	100,087	96,475	105,232	101,277	98,648	88,904	80,565	
12月	80,937	75,205	83,797	81,880	89,672	92,148	88,220	62,712	70,674	
1月	69,922	65,915	74,005	74,180	80,463	81,468	83,740	20,069	45,012	
2月	75,127	74,811	80,577	75,391	86,821	88,739	76,018	19,579	31,682	
3月	101,341	103,548	104,202	105,608	113,614	110,008	72,744	58,719	66,235	
合計	1,017,908	984,501	1,042,570	1,048,243	1,104,404	1,080,063	1,037,586	512,498	582,564	524,818
	前年度比26-25	前年度比27-26	前年度比28-27	前年度比29-28	前年度比30-29	前年度比元-30	前年度比2-元	前年度比3-2	前年度比4-3	
4月	-704	1,916	7,452	-5,080	8,006	-108	-79,847	26,399	24,327	
5月	2,802	2,367	4,109	-5,393	4,630	-31	-82,067	29,783	42,051	
6月	-279	-641	5,304	-4,721	8,279	444	-53,892	-1,382	45,801	
7月	-4,989	4,915	3,654	8,480	-19,090	11,708	-43,918	16,302	14,083	
8月	-5,754	3,462	2,216	8,192	-12,943	2,239	-59,383	5,799	44,436	
9月	-3,780	6,052	-5,109	5,963	-5,974	3,307	-24,329	-27,531	43,473	
10月	-8,294	14,922	-2,819	6,452	-5,087	-5,766	-12,265	-23,489	22,251	
11月	-4,561	1,974	-3,612	8,757	-3,955	-2,629	-9,744	-8,339		
12月	-5,732	8,592	-1,917	7,792	2,476	-3,928	-25,508	7,962		
1月	-4,007	8,090	175	6,283	1,005	2,272	-63,671	24,943		
2月	-316	5,766	-5,186	11,430	1,918	-12,721	-56,439	12,103		
3月	2,207	654	1,406	8,006	-3,606	-37,264	-14,025	7,516		
合計	-33,407	58,069	5,673	56,161	-24,341	-42,477	-525,088	70,066	236,422	



【表4-1】

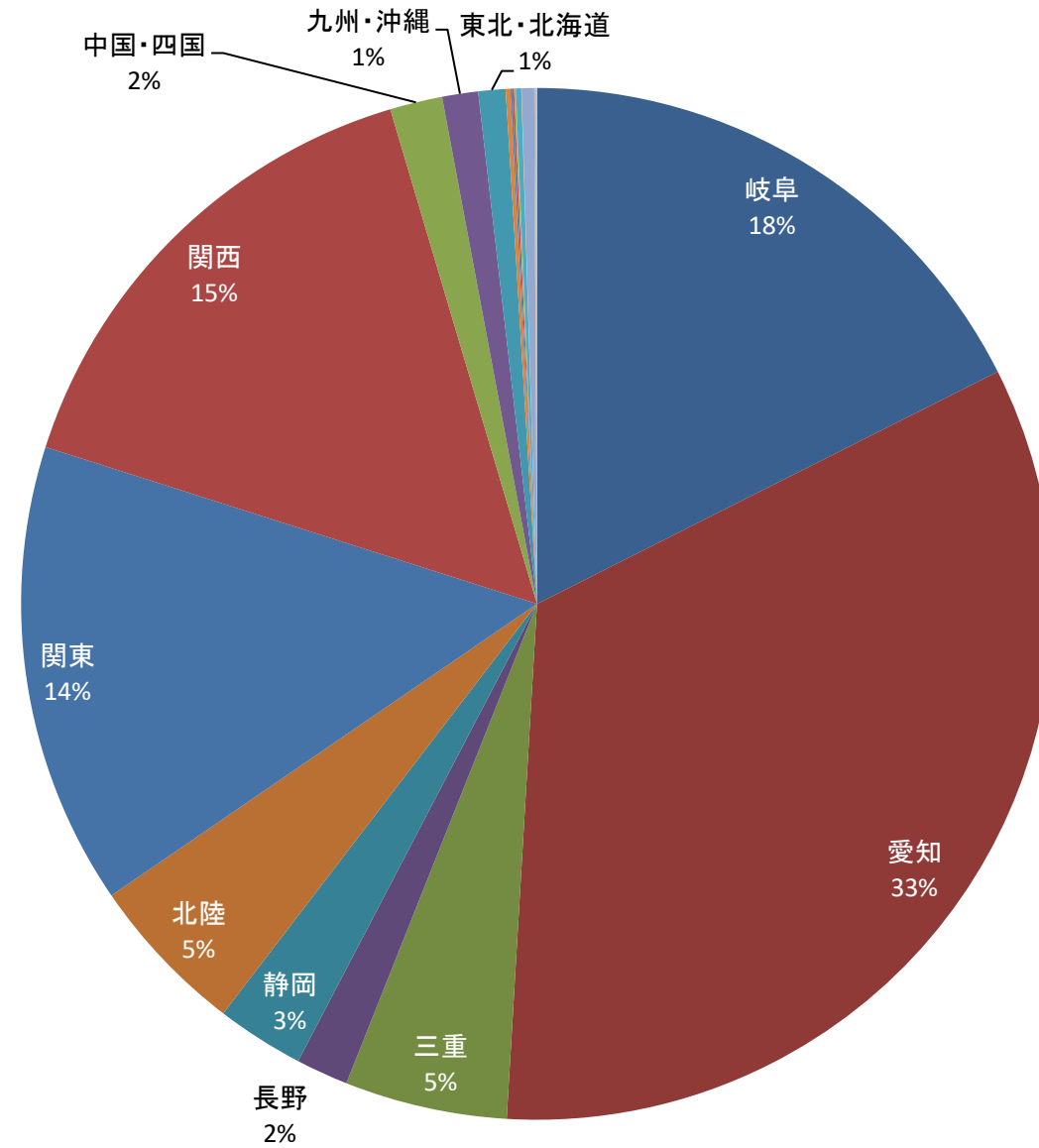
方面・交通機関別宿泊者数

【令和4年10月】

方面別宿泊数

月別方面	人数	割合(%)
岐阜	13,252	17.57
愛知	25,163	33.36
三重	3,838	5.09
長野	1,234	1.64
静岡	2,069	2.74
北陸	3,797	5.03
関東	10,919	14.48
関西	11,684	15.49
中国・四国	1,238	1.64
九州・沖縄	849	1.13
東北・北海道	643	0.85
アメリカ	111	0.15
ヨーロッパ	42	0.06
韓国	44	0.06
台湾	34	0.05
中国	8	0.01
香港	125	0.17
オーストラリア ニュージーランド	8	0.01
タイ	294	0.39
シンガポール	22	0.03
マレーシア	16	0.02
東南アジア	11	0.01
イスラエル・中東	2	0.00
その他	15	0.02
合計	75,418	100.00

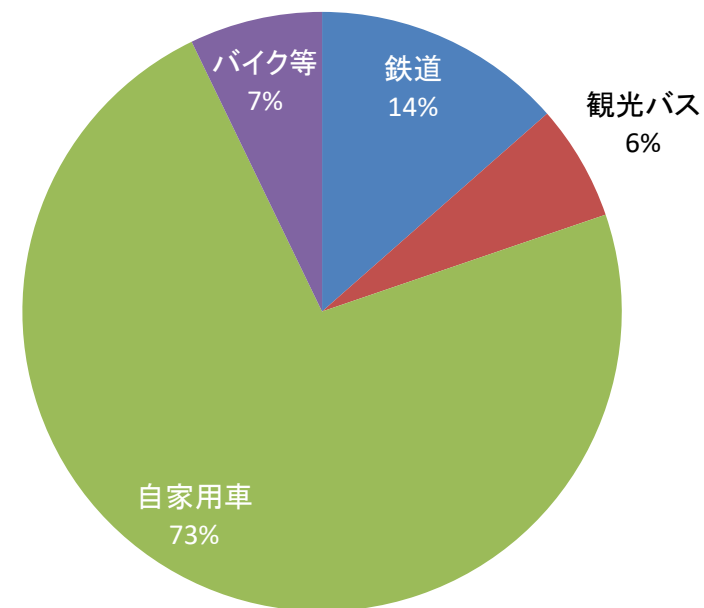
方面別割合(%)



交通機関別割合(%)

交通機関別宿泊数

交通機関	人数	割合(%)
鉄道	10,196	13.52
観光バス	4,708	6.24
自家用車	55,109	73.07
バイク等	5,405	7.17
合計	75,418	100.00



【表4-2】
10月 年度別推移（推計値）

方面別	平成26年度	平成27年度	平成28年度	平成29年度	平成30年度	令和元年度	令和2年度	令和3年度	令和4年度	
人数	岐阜	14,599	13,938	13,310	14,914	13,655	12,542	16,213	11,893	13,252
	愛知	21,558	25,413	24,058	26,351	24,431	22,935	30,364	20,016	25,163
	三重	2,199	2,879	2,976	3,370	2,907	2,906	2,318	1,325	3,838
	長野	1,109	1,456	1,458	1,405	1,375	1,145	694	436	1,234
	静岡	1,782	2,385	2,593	2,119	2,484	2,352	1,866	1,270	2,069
	北陸	5,072	5,304	5,465	5,080	5,319	4,572	2,760	1,632	3,797
	関東	11,732	12,387	13,195	12,973	13,027	12,634	9,451	7,428	10,919
	関西	14,397	16,212	17,557	15,505	14,520	12,748	11,420	7,760	11,684
	中国・四国	2,136	4,010	2,852	2,126	1,727	2,195	729	656	1,238
	九州・沖縄	1,595	1,789	1,873	2,447	1,946	1,663	488	391	849
	東北・北海道	840	856	834	1,353	1,213	1,907	350	347	643
	アメリカ	238	463	187	251	211	203	0	1	111
	ヨーロッパ			231	469	422	238	0	0	42
	韓国	727	1,741	1,746	3,382	3,572	357	1	5	44
	台湾	972	2,091	1,047	1,957	1,776	2,939	2	0	34
	中国	676	1,763	1,142	1,950	2,525	3,481	0	2	8
	香港	272	1,497	1,674	1,599	2,287	1,574	0	0	125
	オーストラリア・ニュージーランド			56	85	92	167	0	0	8
	タイ			319	419	393	663	0	0	294
	シンガポール			81	114	104	375	0	1	22
	マレーシア			102	20	184	140	0	0	16
	東南アジア	541	441	205	71	27	12	0	0	11
	イスラエル・中東			40	157	13	79	0	0	2
	その他	774	1,516	321	1,657	477	1,094	0	4	15
	合計	81,219	96,141	93,322	99,774	94,687	88,921	76,656	53,167	75,418
	割合	岐阜	17.97	14.50	14.26	14.95	14.42	14.10	21.15	22.37
愛知		26.54	26.43	25.78	26.41	25.80	25.79	39.61	37.65	33.36
三重		2.71	2.99	3.19	3.38	3.07	3.27	3.02	2.49	5.09
長野		1.37	1.51	1.56	1.41	1.45	1.29	0.91	0.82	1.64
静岡		2.19	2.48	2.78	2.12	2.62	2.65	2.43	2.39	2.74
北陸		6.24	5.52	5.86	5.09	5.62	5.14	3.60	3.07	5.03
関東		14.44	12.88	14.14	13.00	13.76	14.21	12.33	13.97	14.48
関西		17.73	16.86	18.81	15.54	15.33	14.34	14.90	14.60	15.49
中国・四国		2.63	4.17	3.06	2.13	1.82	2.47	0.95	1.23	1.64
九州・沖縄		1.96	1.86	2.01	2.45	2.06	1.87	0.64	0.74	1.13
東北・北海道		1.03	0.89	0.89	1.36	1.28	2.14	0.46	0.65	0.85
アメリカ		0.29	0.48	0.20	0.25	0.22	0.23	0.00	0.00	0.15
ヨーロッパ				0.20	0.25	0.22	0.23	0.00	0.00	0.06
韓国		0.90	1.81	1.87	3.39	3.77	0.40	0.00	0.01	0.06
台湾		1.20	2.17	1.12	1.96	1.88	3.31	0.00	0.00	0.05
中国		0.83	1.83	1.22	1.95	2.67	3.91	0.00	0.00	0.01
香港				1.22	1.95	2.67	3.91	0.00	0.00	0.17
オーストラリア・ニュージーランド		0.00	0.00	0.06	0.09	0.10	0.19	0.00	0.00	0.01
タイ		0.00	0.00	0.34	0.42	0.42	0.75	0.00	0.00	0.39
シンガポール		0.00	0.00	0.09	0.11	0.11	0.42	0.00	0.00	0.03
マレーシア	0.00	0.00	0.11	0.02	0.19	0.16	0.00	0.00	0.02	
東南アジア	0.67	0.46	0.22	0.07	0.03	0.01	0.00	0.00	0.01	
イスラエル・中東	0.00	0.00	0.04	0.16	0.01	0.09	0.00	0.00	0.00	
その他	0.95	1.58	0.34	1.66	0.50	1.23	0.00	0.01	0.02	
交通機関別	平成26年度	平成27年度	平成28年度	平成29年度	平成30年度	令和元年度	令和2年度	令和3年度	令和4年度	
人数	鉄道	8,920	11,937	12,200	12,470	13,906	14,034	9,062	6,081	10,196
	観光バス	20,086	24,293	23,620	24,200	20,732	19,323	1,687	1,186	4,708
	自家用車	51,867	58,541	56,376	60,178	57,513	52,143	63,506	43,402	55,109
	バイク等	346	1,370	1,126	2,926	2,536	3,421	2,401	2,498	5,405
	合計	81,219	96,141	93,322	99,774	94,687	88,921	76,656	53,167	75,418
割合	鉄道	10.98	12.42	13.07	12.50	14.69	15.78	11.82	11.44	13.52
	観光バス	24.73	25.27	25.31	24.25	21.90	21.73	2.20	2.23	6.24
	自家用車	63.86	60.89	60.41	60.31	60.74	58.64	82.85	81.63	73.07
	バイク等	0.43	1.42	1.21	2.93	2.68	3.85	3.13	4.70	7.17

令和4年度 - 令和3年度 比較表

【表6】 令和4年度 集計表 (推計値)

月別方面・交通機関	4月	5月	6月	7月	8月	9月	10月	11月	12月	1月	2月	3月	合計	構成比(%)
岐阜	19,796	17,272	18,095	12,575	16,717	14,730	13,252						112,437	21.4
愛知	19,553	28,446	27,126	23,893	38,800	28,589	25,163						191,570	36.5
三重	2,019	2,264	2,547	2,562	3,345	2,480	3,838						19,055	3.6
長野	440	900	980	860	1,211	1,204	1,234						6,829	1.3
静岡	1,302	2,261	1,734	1,887	3,293	2,125	2,069						14,671	2.8
北陸	1,765	2,936	2,823	2,914	4,621	3,535	3,797						22,391	4.3
関東	7,290	10,307	5,246	8,263	16,874	11,040	10,919						69,939	13.3
関西	7,738	10,127	6,539	9,528	16,068	10,227	11,684						71,911	13.7
中国・四国	626	1,056	595	1,134	1,388	1,002	1,238						7,039	1.3
九州・沖縄	430	678	509	513	451	470	849						3,900	0.7
東北・北海道	575	480	396	696	587	757	643						4,134	0.8
アメリカ	5	18	8	38	9	13	111						202	0.0
ヨーロッパ	0	0	10	1	2	3	42						58	0.0
韓国	0	0	0	0	0	5	44						49	0.0
台湾	0	0	0	2	4	7	34						47	0.0
中国	0	8	0	0	2	10	8						28	0.0
香港	0	0	0	1	0	0	125						126	0.0
オーストラリア・ニュージーランド	0	0	0	0	0	7	8						15	0.0
タイ	2	1	2	1	1	0	294						301	0.1
シンガポール	0	1	3	0	4	4	22						34	0.0
マレーシア	0	0	0	0	0	0	16						16	0.0
東南アジア	0	0	0	0	6	0	11						17	0.0
イスラエル・中東	0	0	0	0	0	0	2						2	0.0
その他	0	0	0	5	3	24	15						47	0.0
合計	61,541	76,755	66,613	64,873	103,386	76,232	75,418	0	0	0	0	0	524,818	100
鉄道	8,865	10,606	8,844	8,679	11,800	9,399	10,196						68,389	13.0
観光バス	2,166	2,231	6,217	3,691	2,842	2,472	4,708						24,327	4.6
自家用車	47,790	59,960	48,066	48,798	81,713	58,992	55,109						400,428	76.3
バイク等	2,720	3,958	3,486	3,705	7,031	5,369	5,405						31,674	6.0
合計	61,541	76,755	66,613	64,873	103,386	76,232	75,418	0	0	0	0	0	524,818	100

	(単位：人)	(単位：%)	
当月国内宿泊者A	74,686	99.03	
当月海外宿泊者B	732	0.97	
前年同月国内宿泊者a	53,154	99.98	
前年同月海外宿泊者b	13	0.02	
差(国内) A-a	21,532	40.51	伸び率
差(海外) B-b	719	5530.77	伸び率

	(単位：人)	(単位：%)	
当月累計国内宿泊者C	523,876	99.82	
当月累計海外宿泊者D	942	0.18	
前年同期間国内宿泊者c	288,356	99.99	
前年同期間海外宿泊者d	40	0.01	
差(国内) C-c	235,520	81.68	伸び率
差(海外) D-d	902	2255.00	伸び率

令和3年度 集計表

月別方面・交通機関	4月	5月	6月	7月	8月	9月	10月	11月	12月	1月	2月	3月	合計	構成比(%)
岐阜	8,171	7,266	4,831	14,429	13,502	6,900	11,893	28,083	20,864	9,257	6,384	11,969	143,549	24.6
愛知	16,055	14,465	8,570	18,628	23,397	12,251	20,016	23,913	24,225	17,968	12,142	26,166	217,796	37.4
三重	1,079	893	583	1,197	1,370	703	1,325	1,830	2,143	1,321	870	2,038	15,352	2.6
長野	310	420	211	398	310	226	436	657	797	504	299	727	5,295	0.9
静岡	720	952	466	988	1,297	548	1,270	1,653	1,271	798	552	1,330	11,845	2.0
北陸	1,251	1,112	618	1,277	1,381	886	1,632	2,095	2,204	1,072	862	2,424	16,814	2.9
関東	4,108	4,493	2,289	5,726	7,819	5,050	7,428	9,720	8,488	5,657	4,380	8,206	73,364	12.6
関西	4,850	4,299	2,890	7,238	9,003	5,431	7,760	10,382	8,857	7,300	5,447	11,663	85,120	14.6
中国・四国	231	396	149	473	405	291	656	930	855	505	335	728	5,954	1.0
九州・沖縄	234	188	73	212	243	222	391	673	543	345	258	633	4,015	0.7
東北・北海道	203	209	128	219	219	250	347	603	416	285	153	346	3,378	0.6
アメリカ	0	0	0	2	0	1	1	2	0	0	0	5	11	0.0
ヨーロッパ	0	3	4	2	0	0	0	2	0	0	0	0	11	0.0
韓国	0	0	0	0	0	0	5	3	0	0	0	0	8	0.0
台湾	0	0	0	1	0	0	0	0	2	0	0	0	3	0.0
中国	0	0	0	0	0	0	2	6	4	0	0	0	12	0.0
香港	0	0	0	0	0	0	0	3	0	0	0	0	3	0.0
オーストラリア・ニュージーランド	0	0	0	0	0	0	0	0	0	0	0	0	0	0.0
タイ	0	4	0	0	1	0	0	0	2	0	0	0	7	0.0
シンガポール	0	0	0	0	3	0	1	0	0	0	0	0	4	0.0
マレーシア	0	0	0	0	0	0	0	0	0	0	0	0	0	0.0
東南アジア	0	0	0	0	0	0	0	0	2	0	0	0	2	0.0
イスラエル・中東	0	0	0	0	0	0	0	0	0	0	0	0	0	0.0
その他	2	4	0	0	0	0	4	10	1	0	0	0	21	0.0
合計	37,214	34,704	20,812	50,790	58,950	32,759	53,167	80,565	70,674	45,012	31,682	66,235	582,564	100
鉄道	4,230	3,567	2,370	5,249	5,324	4,203	6,081	10,848	13,132	10,383	8,072	13,514	86,973	14.9
観光バス	650	250	457	787	1,199	254	1,186	3,028	4,820	1,097	1,478	1,422	16,628	2.9
自家用車	30,799	29,458	17,389	42,761	49,413	26,656	43,402	62,915	50,164	31,509	20,393	47,971	452,830	77.7
バイク等	1,535	1,429	596	1,993	3,014	1,646	2,498	3,774	2,558	2,023	1,739	3,328	26,133	4.5
合計	37,214	34,704	20,812	50,790	58,950	32,759	53,167	80,565	70,674	45,012	31,682	66,235	582,564	100

令和4年-令和3年度比較表 (差)

月別方面・交通機関	4月	5月	6月	7月	8月	9月	10月	11月	12月	1月	2月	3月	合計	前年比(%)
岐阜	11,625	10,006	13,264	-1,854	3,215	7,830	1,359						45,445	67.8
愛知	3,498	13,981	18,556	5,265	15,403	16,338	5,147						78,188	69.0
三重	940	1,371	1,964	1,365	1,975	1,777	2,513						11,905	166.5
長野	130	480	769	462	901	978	798						4,518	195.5
静岡	582	1,309	1,268	899	1,996	1,577	799						8,430	135.1
北陸	514	1,824	2,205	1,637	3,240	2,649	2,165						14,234	174.5
関東	3,182	5,814	2,957	2,537	9,055	5,990	3,491						33,026	89.5
関西	2,888	5,828	3,649	2,290	7,065	4,796	3,924						30,440	73.4
中国・四国	395	660	446	661	983	711	582						4,438	170.6
九州・沖縄	196	490	436	301	208	248	458						2,337	149.5
東北・北海道	372	271	268	477	368	507	296						2,559	162.5
アメリカ	5	18	8	36	9	12	110						198	4950.0
ヨーロッパ	0	-3	6	-1	2	3	42						49	544.4
韓国	0	0	0	0	0	5	39						44	880.0
台湾	0	0	0	1	4	7	34						46	4600.0
中国	0	8	0	0	2	10	6						26	1300.0
香港	0	0	0	1	0	0	125						126	#DIV/0!
オーストラリア・ニュージーランド	0	0	0	0	0	7	8						15	#DIV/0!
タイ	2	-3	2	1	0	0	294						296	5920.0
シンガポール	0	1	3	0	1	4	21						30	750.0
マレーシア	0	0	0	0	0	0	16						16	#DIV/0!
東南アジア	0	0	0	0	6	0	11						17	#DIV/0!
イスラエル・中東	0	0	0	0	0	0	2						2	#DIV/0!
その他	-2	-4	0	5	3	24	11						37	370.0
合計	24,327	42,051	45,801	14,083	44,436	43,473	22,251	0	0	0	0	0	236,422	82.0
鉄道	4,635	7,039	6,474	3,430	6,476	5,196	4,115						37,365	120.4
観光バス	1,516	1,981	5,760	2,904	1,643	2,218	3,522						19,544	408.6
自家用車	16,991	30,502	30,677	6,037	32,300	32,336	11,707						160,550	66.9
バイク等	1,185	2,529	2,890	1,712	4,017	3,723	2,907						18,963	149.2
合計	24,327	42,051	45,801	14,083	44,436	43,473	22,251	0	0	0	0	0	236,422	82.0