

# 下呂温泉宿泊調査表

【表1】

	平成23年度	平成24年度	平成25年度	平成26年度	平成27年度	平成28年度	平成29年度	平成30年度	令和元年度	令和2年度	令和3年度	令和4年度	前年対比(人)	(%)	累計比較(人)	(%)	30年対比(人)	(%)
4月	63,003	79,903	79,180	78,476	80,392	87,844	82,764	90,770	90,662	10,815	37,214	61,541	24,327	165.4%	24,327	165.4%	-29,229	67.8%
5月	79,947	76,928	78,504	81,306	83,673	87,782	82,389	87,019	86,988	4,921	34,704	76,755	42,051	221.2%	66,378	192.3%	-10,264	88.2%
6月	71,471	71,602	67,700	67,421	66,780	72,084	67,363	75,642	76,086	22,194	20,812	66,613	45,801	320.1%	112,179	221.0%	-9,029	88.1%
7月	77,779	75,623	73,728	68,739	73,654	77,308	85,788	66,698	78,406	34,488	50,790	64,873	14,083	127.7%	126,262	188.0%	-1,825	97.3%
8月	116,605	113,346	115,122	109,368	112,830	115,046	123,238	110,295	112,534	53,151	58,950	103,386	44,436	175.4%	170,698	184.3%	-6,909	93.7%
9月	78,874	79,548	84,160	80,380	86,432	81,323	87,286	81,312	84,619	60,290	32,759	76,232	43,473	232.7%	214,171	191.0%	-5,080	93.8%
10月	97,963	99,096	89,513	81,219	96,141	93,322	99,774	94,687	88,921	76,656	53,167	75,418	22,251	141.9%	236,422	182.0%	-19,269	79.6%
11月	103,132	97,127	102,674	98,113	100,087	96,475	105,232	101,277	98,648	88,904	80,565	88,271	7,706	109.6%	244,128	166.2%	-13,006	87.2%
12月	77,309	78,955	80,937	75,205	83,797	81,880	89,672	92,148	88,220	62,712	70,674	80,993	10,319	114.6%	254,447	157.9%	-11,155	87.9%
1月	69,059	68,771	69,922	65,915	74,005	74,180	80,463	81,468	83,740	20,069	45,012							
2月	73,615	73,215	75,127	74,811	80,577	75,391	86,821	88,739	76,018	19,579	31,682							
3月	94,604	101,162	101,341	103,548	104,202	105,608	113,614	110,008	72,774	58,719	66,235							
合計	1,003,361	1,015,276	1,017,908	984,501	1,042,570	1,048,243	1,104,404	1,080,063	1,037,616	512,498	582,564	694,082	254,447	178.7%	1,449,012	183.1%	-105,766	87.1%
岐阜	194,997	193,366	189,854	181,673	167,473	168,997	184,864	176,421	152,042	115,785	143,549	142,898	4月～12月	(人)	1月～12月	(人)		
愛知	297,330	286,688	289,314	294,986	308,067	307,407	334,962	317,547	295,697	204,111	217,796	249,487	平成22年	745,526	平成22年	985,822		
三重	31,267	33,270	32,771	33,337	33,903	33,684	37,848	33,837	32,234	15,303	15,352	24,486	平成23年	766,083	平成23年	985,926		
長野	15,823	14,531	13,165	14,374	14,595	16,117	14,768	12,467	13,164	4,489	5,295	8,940	平成24年	772,128	平成24年	1,009,406		
静岡	26,460	24,328	25,004	22,439	27,300	31,170	24,350	24,221	27,310	11,063	11,845	18,808	平成25年	771,518	平成25年	1,014,666		
北陸	49,204	47,601	47,880	53,269	45,473	48,933	47,469	45,536	48,085	16,786	16,814	29,410	平成26年	740,227	平成26年	986,617		
関東	152,619	144,968	147,276	115,656	121,267	124,416	133,830	129,098	143,087	58,158	73,364	94,011	平成27年	783,786	平成27年	1,028,060		
関西	187,062	208,775	197,741	191,506	191,712	184,908	172,981	167,279	161,223	76,558	85,120	98,721	平成28年	793,064	平成28年	1,051,848		
中国・四国	23,578	28,873	27,269	20,358	21,286	23,765	20,361	18,022	20,095	4,357	5,954	9,639	平成29年	823,506	平成29年	1,078,685		
九州・沖縄	8,405	9,402	10,417	7,632	9,316	10,758	12,506	14,634	12,319	3,366	4,015	5,557	平成30年	799,848	平成30年	1,080,746		
東北・北海道	8,336	9,333	7,838	8,112	7,231	8,730	9,285	10,575	12,464	2,305	3,378	5,300	令和元年	805,084	令和元年	1,085,299		
アメリカ						1,479	1,620	1,800	1,788	5	11	451	令和2年	414,131	令和2年	646,663		
ヨーロッパ	671	586	1,940	1,518	2,947	1,780	3,011	1,847	2,354	14	11	212	令和3年	439,635	令和3年	538,002		
韓国	965	1,803	2,610	3,938	12,051	10,839	17,522	24,020	10,015	3	8	850	令和4年	694,082	令和4年	837,011		
台湾	2,854	5,431	10,907	13,264	22,788	21,463	20,279	25,380	29,033	7	3	560						
中国	1,868	3,053	5,633	7,541	18,643	15,800	24,305	35,350	37,318	17	12	211						
香港				4,359	16,095	19,955	22,515	23,520	18,515	2	3	1,776						
オーストラリア						700	913	1,037	1,271	6		260						
ニュージーランド																		
タイ						3,542	4,329	4,875	6,100	4	7	1,031						
シンガポール						1,235	1,379	1,856	2,258		4	577						
マレーシア						2,374	1,785	2,431	1,955	7		277						
東南アジア				3,509	6,521	1,971	1,340	506	641	14	2	208						
イスラエル・中東						255	436	475	307	2		2						
その他	1,922	3,268	8,289	7,030	15,902	7,965	11,746	7,329	8,341	136	21	410						
合計	1,003,361	1,015,276	1,017,908	984,501	1,042,570	1,048,243	1,104,404	1,080,063	1,037,616	512,498	582,564	694,082						
内インバウンド計	8,280	14,141	29,379	41,159	94,947	89,358	111,180	130,426	119,896	217	82	6,825						
インバウンド率	0.8	1.4	2.9	4.2	9.1	8.5	10.1	12.1	11.6	0.0	0.0	1.0						
鉄道	132,972	142,064	148,622	149,910	171,553	173,716	189,461	181,644	177,219	63,247	86,973	102,648						
観光バス	231,116	225,058	216,786	192,913	188,322	190,101	186,329	182,045	177,452	9,535	16,628	36,414						
自家用車	621,027	635,002	639,899	632,532	668,706	668,121	698,316	682,089	641,264	418,761	452,830	513,034						
その他	18,246	13,152	12,601	9,146	13,989	16,305	30,298	34,285	41,681	20,955	26,133	41,986						
合計	1,003,361	1,015,276	1,017,908	984,501	1,042,570	1,048,243	1,104,404	1,080,063	1,037,616	512,498	582,564	694,082						

■令和4年度 月別男女小内訳

	大人		小人
	男	女	
4月	28,665	28,483	4,393
5月	36,253	35,947	4,555
6月	30,083	33,763	2,767
7月	30,432	30,311	4,130
8月	46,745	46,319	10,322
9月	36,216	36,578	3,438
10月	35,011	37,084	3,323
11月	39,327	45,245	3,699
12月	38,203	38,122	4,668
1月			
2月			
3月			
合計	320,935	331,852	41,295

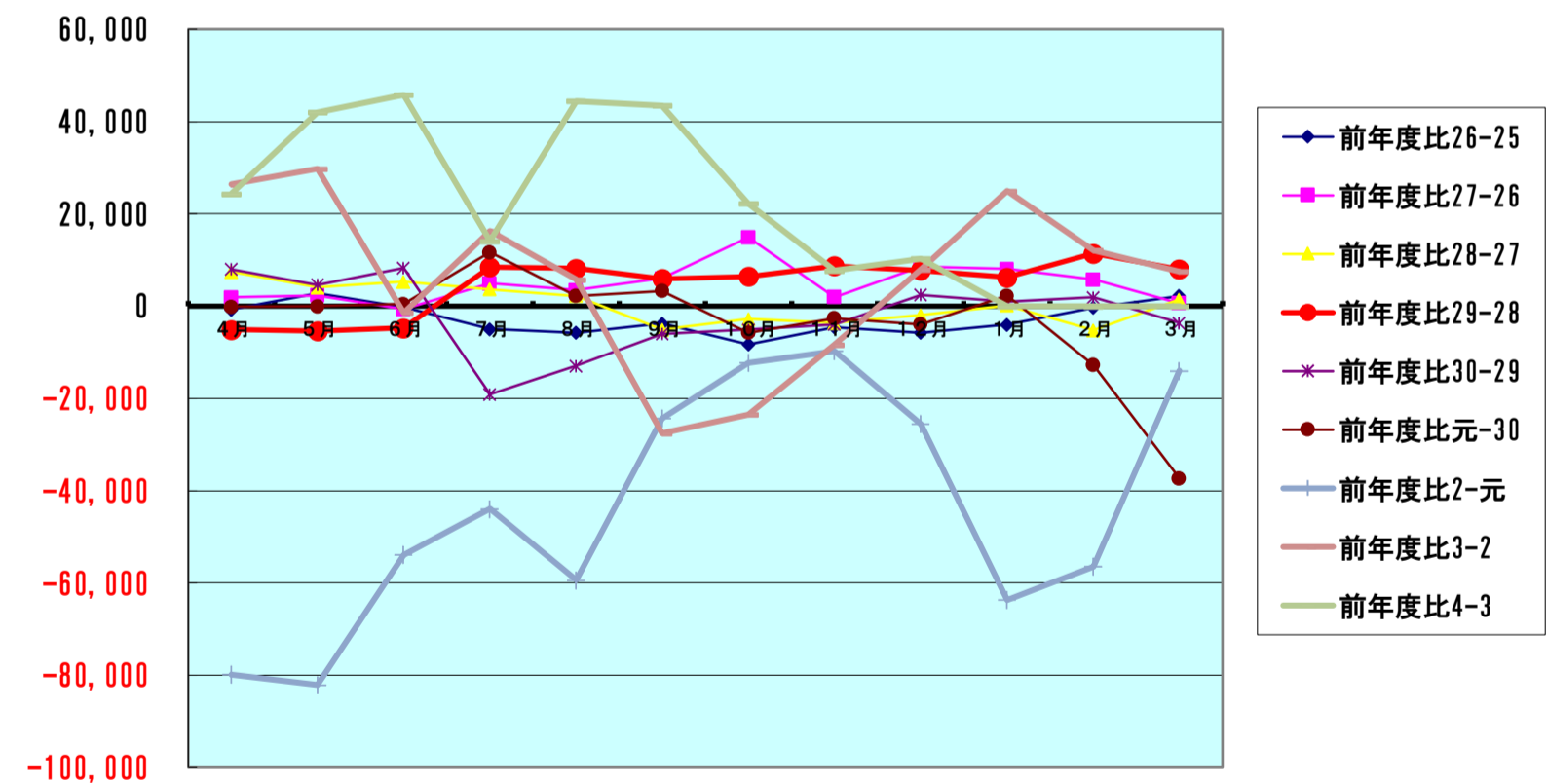
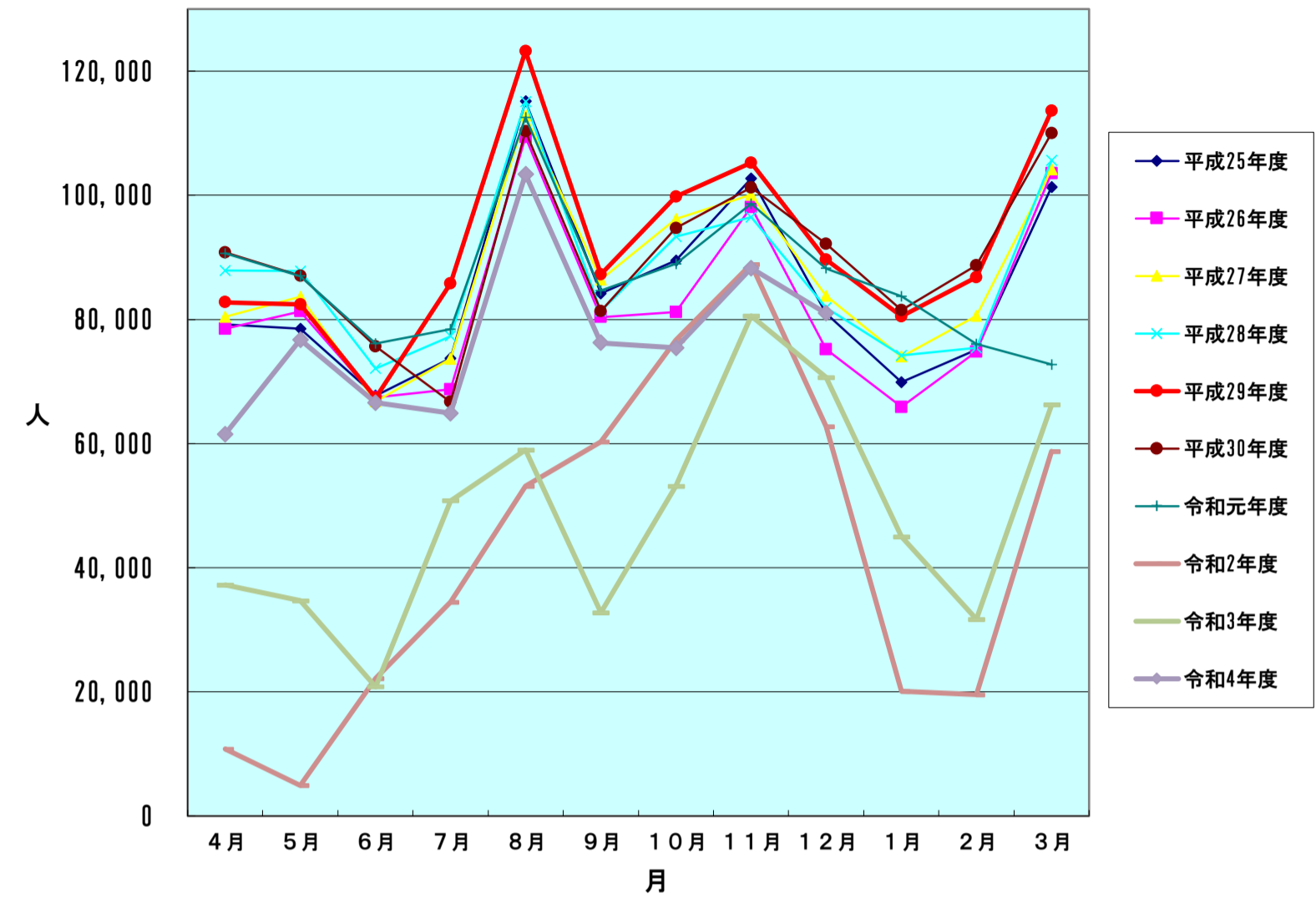
【表2】 男女別宿泊者数(推計値) 令和4年12月分

項目	大人		小人	計(人)	全体割合(%)	項目毎の男女比(%)			
	男	女				男	女	小人	
申込形態	業者扱い	7,030	6,361	982	14,373	17.75	48.91	44.26	6.83
	ネットAGT	19,123	19,937	2,656	41,716	51.51	45.84	47.79	6.37
	自社HP	4,751	5,855	514	11,120	13.73	42.72	52.65	4.62
	直接申込	6,220	4,960	418	11,598	14.32	53.63	42.77	3.60
	寮・保養所	1,079	1,009	98	2,186	2.70	49.36	46.16	4.48
	計	38,203	38,122	4,668	80,993	100	47.17	47.07	5.76
方面別	岐阜	7,360	7,327	1,041	15,728	19.42	46.80	46.59	6.62
	愛知	12,824	13,741	1,845	28,410	35.08	45.14	48.37	6.49
	三重	1,207	1,089	140	2,436	3.01	49.55	44.70	5.75
	長野	480	473	49	1,002	1.24	47.90	47.21	4.89
	静岡	890	722	88	1,700	2.10	52.35	42.47	5.18
	北陸	1,414	1,326	184	2,924	3.61	48.36	45.35	6.29
	関東	5,124	5,121	387	10,632	13.13	48.19	48.17	3.64
	関西	6,075	5,536	670	12,281	15.16	49.47	45.08	5.46
	中国・四国	478	504	34	1,016	1.25	47.05	49.61	3.35
	九州・沖縄	298	297	45	640	0.79	46.56	46.41	7.03
	東北・北海道	267	215	8	490	0.60	54.49	43.88	1.63
	アメリカ	57	53	8	118	0.15	48.31	44.92	6.78
	ヨーロッパ	28	32	3	63	0.08	44.44	50.79	4.76
	韓国	314	315	13	642	0.79	48.91	49.07	2.02
	台湾	155	152	13	320	0.40	48.44	47.50	4.06
	中国	62	65	11	138	0.17	44.93	47.10	7.97
	香港	530	539	47	1,116	1.38	47.49	48.30	4.21
	オーストラリア・ニュージーランド	72	56	4	132	0.16	54.55	42.42	3.03
	タイ	170	173	21	364	0.45	46.70	47.53	5.77
	シンガポール	161	160	25	346	0.43	46.53	46.24	7.23
	マレーシア	84	81	6	171	0.21	49.12	47.37	3.51
	東南アジア	62	50	11	123	0.15	50.41	40.65	8.94
	イスラエル・中東	0	0	0	0	0.00	#DIV/0!	#DIV/0!	#DIV/0!
	その他	91	95	15	201	0.25	45.27	47.26	7.46
計	38,203	38,122	4,668	80,993	100	47.17	47.07	5.76	
交通手段別	鉄道	8,274	10,224	683	19,181	23.68	43.14	53.30	3.56
	観光バス	3,270	2,273	47	5,590	6.90	58.50	40.66	0.84
	自家用車	24,442	23,330	3,652	51,424	63.49	47.53	45.37	7.10
	バイク等	2,217	2,295	286	4,798	5.92	46.21	47.83	5.96
	計	38,203	38,122	4,668	80,993	100	47.17	47.07	5.76

旅館の日帰り利用者数 6,587 人

【表3】  
宿泊客数対比表

	平成25年度	平成26年度	平成27年度	平成28年度	平成29年度	平成30年度	令和元年度	令和2年度	令和3年度	令和4年度
4月	79,180	78,476	80,392	87,844	82,764	90,770	90,662	10,815	37,214	61,541
5月	78,504	81,306	83,673	87,782	82,389	87,019	86,988	4,921	34,704	76,755
6月	67,700	67,421	66,780	72,084	67,363	75,642	76,086	22,194	20,812	66,613
7月	73,728	68,739	73,654	77,308	85,788	66,698	78,406	34,488	50,790	64,873
8月	115,122	109,368	112,830	115,046	123,238	110,295	112,534	53,151	58,950	103,386
9月	84,160	80,380	86,432	81,323	87,286	81,312	84,619	60,290	32,759	76,232
10月	89,513	81,219	96,141	93,322	99,774	94,687	88,921	76,656	53,167	75,418
11月	102,674	98,113	100,087	96,475	105,232	101,277	98,648	88,904	80,565	88,271
12月	80,937	75,205	83,797	81,880	89,672	92,148	88,220	62,712	70,674	80,993
1月	69,922	65,915	74,005	74,180	80,463	81,468	83,740	20,069	45,012	
2月	75,127	74,811	80,577	75,391	86,821	88,739	76,018	19,579	31,682	
3月	101,341	103,548	104,202	105,608	113,614	110,008	72,744	58,719	66,235	
合計	1,017,908	984,501	1,042,570	1,048,243	1,104,404	1,080,063	1,037,586	512,498	582,564	694,082
	前年度比26-25	前年度比27-26	前年度比28-27	前年度比29-28	前年度比30-29	前年度比元-30	前年度比2-元	前年度比3-2	前年度比4-3	
4月	-704	1,916	7,452	-5,080	8,006	-108	-79,847	26,399	24,327	
5月	2,802	2,367	4,109	-5,393	4,630	-31	-82,067	29,783	42,051	
6月	-279	-641	5,304	-4,721	8,279	444	-53,892	-1,382	45,801	
7月	-4,989	4,915	3,654	8,480	-19,090	11,708	-43,918	16,302	14,083	
8月	-5,754	3,462	2,216	8,192	-12,943	2,239	-59,383	5,799	44,436	
9月	-3,780	6,052	-5,109	5,963	-5,974	3,307	-24,329	-27,531	43,473	
10月	-8,294	14,922	-2,819	6,452	-5,087	-5,766	-12,265	-23,489	22,251	
11月	-4,561	1,974	-3,612	8,757	-3,955	-2,629	-9,744	-8,339	7,706	
12月	-5,732	8,592	-1,917	7,792	2,476	-3,928	-25,508	7,962	10,319	
1月	-4,007	8,090	175	6,283	1,005	2,272	-63,671	24,943		
2月	-316	5,766	-5,186	11,430	1,918	-12,721	-56,439	12,103		
3月	2,207	654	1,406	8,006	-3,606	-37,264	-14,025	7,516		
合計	-33,407	58,069	5,673	56,161	-24,341	-42,477	-525,088	70,066	254,447	



【表4-1】

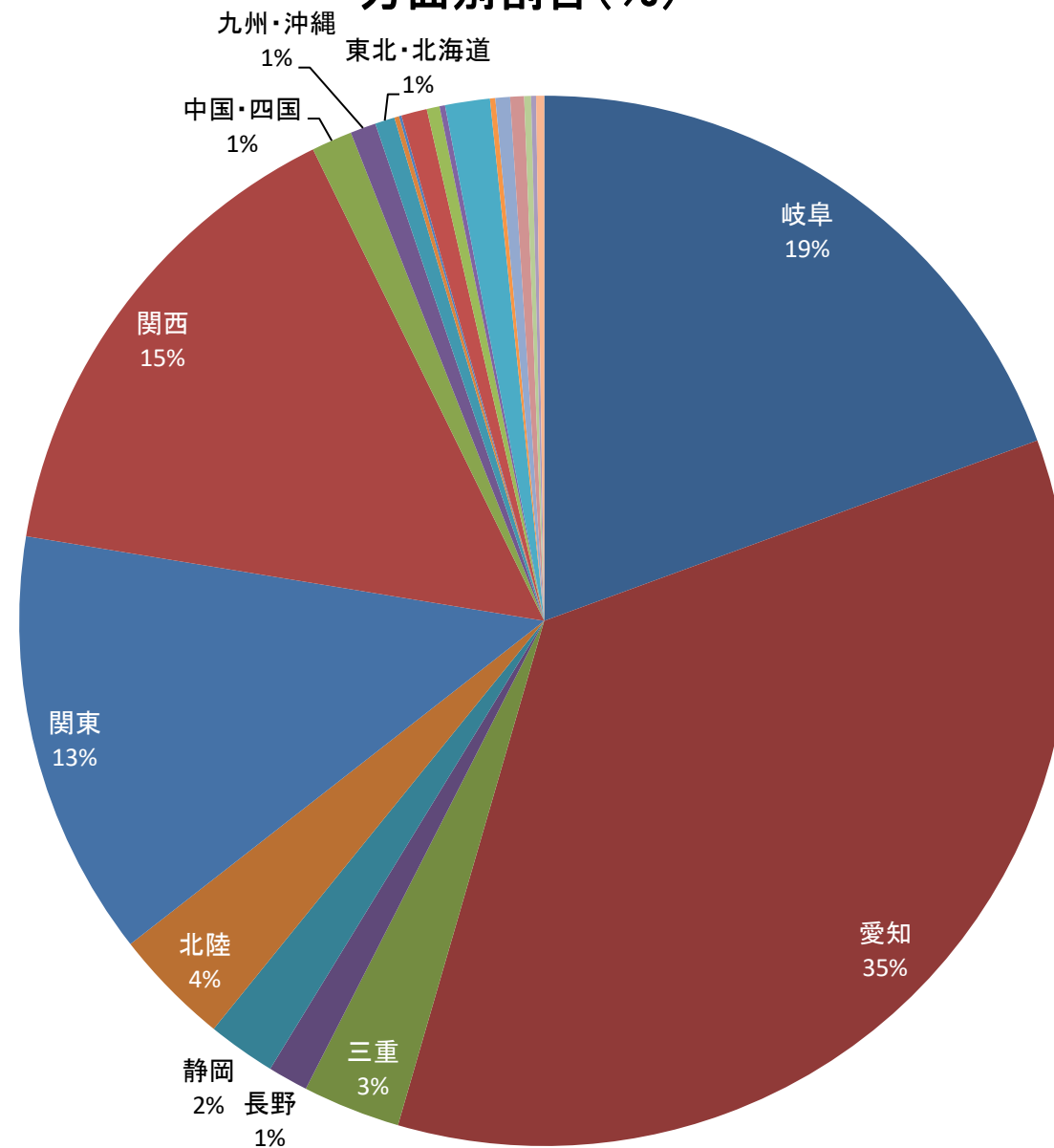
方面・交通機関別宿泊者数

【令和4年12月】

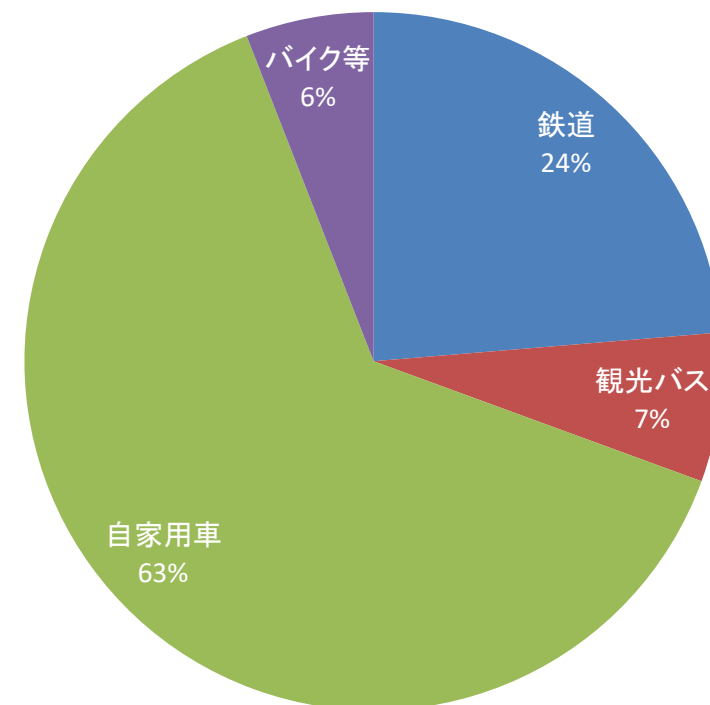
方面別宿泊数

月別方面	人数	割合(%)
岐阜	15,728	19.42
愛知	28,410	35.08
三重	2,436	3.01
長野	1,002	1.24
静岡	1,700	2.10
北陸	2,924	3.61
関東	10,632	13.13
関西	12,281	15.16
中国・四国	1,016	1.25
九州・沖縄	640	0.79
東北・北海道	490	0.60
アメリカ	118	0.15
ヨーロッパ	63	0.08
韓国	642	0.79
台湾	320	0.40
中国	138	0.17
香港	1,116	1.38
オーストラリア ニュージーランド	132	0.16
タイ	364	0.45
シンガポール	346	0.43
マレーシア	171	0.21
東南アジア	123	0.15
イスラエル・中東	0	0.00
その他	201	0.25
合計	80,993	100.00

方面別割合(%)



交通機関別割合(%)



交通機関別宿泊数

交通機関	人数	割合(%)
鉄道	19,181	23.68
観光バス	5,590	6.90
自家用車	51,424	63.49
バイク等	4,798	5.92
合計	80,993	100.00

【表4-2】  
12月 年度別推移（推計値）

方面別	平成26年度	平成27年度	平成28年度	平成29年度	平成30年度	令和元年度	令和2年度	令和3年度	令和4年度	
人数	岐阜	17,766	17,939	16,996	19,591	19,491	16,534	13,421	20,864	15,728
	愛知	25,171	27,024	27,664	28,727	29,599	26,166	26,180	24,225	28,410
	三重	2,448	3,499	2,352	2,514	2,635	2,345	1,863	2,143	2,436
	長野	1,154	1,133	1,232	1,111	998	945	647	797	1,002
	静岡	1,479	1,642	1,456	1,555	1,579	1,765	1,466	1,271	1,700
	北陸	4,231	3,418	3,516	3,286	3,245	3,596	2,248	2,204	2,924
	関東	6,545	7,598	8,080	8,382	8,997	8,959	7,520	8,488	10,632
	関西	11,341	12,346	11,830	12,516	11,778	11,732	8,222	8,857	12,281
	中国・四国	870	1,043	1,090	930	1,160	1,256	450	855	1,016
	九州・沖縄	437	431	426	678	828	897	450	543	640
	東北・北海道	280	359	385	535	548	777	230	416	490
	アメリカ			123	137	142	113	0	0	118
	ヨーロッパ	175	113	59	136	87	109	3	0	63
	韓国	187	839	355	1,113	1,645	333	0	0	642
	台湾	770	1,092	948	1,136	1,562	2,757	1	2	320
	中国	921	2,028	1,345	2,362	2,975	4,721	0	4	138
	香港	583	1,739	2,058	2,336	2,763	2,334	0	0	1,116
	オーストラリア・ニュージーランド			113	96	129	142	0	0	132
	タイ			548	773	658	917	0	2	364
	シンガポール			335	352	481	816	0	0	346
	マレーシア			511	475	458	220	5	0	171
	東南アジア	552	899	214	198	149	74	4	2	123
	イスラエル・中東			1	2	0	0	2	0	0
その他	295	655	243	731	241	712	0	1	201	
合計	75,205	83,797	81,880	89,672	92,148	88,220	62,712	70,674	80,993	
割合	岐阜	23.62	21.41	20.76	21.85	21.15	18.74	21.40	29.52	19.42
	愛知	33.47	32.25	33.79	32.04	32.12	29.66	41.75	34.28	35.08
	三重	3.26	4.18	2.87	2.80	2.86	2.66	2.97	3.03	3.01
	長野	1.53	1.35	1.50	1.24	1.08	1.07	1.03	1.13	1.24
	静岡	1.97	1.96	1.78	1.73	1.71	2.00	2.34	1.80	2.10
	北陸	5.63	4.08	4.29	3.66	3.52	4.08	3.58	3.12	3.61
	関東	8.70	9.07	9.87	9.35	9.76	10.16	11.99	12.01	13.13
	関西	15.08	14.73	14.45	13.96	12.78	13.30	13.11	12.53	15.16
	中国・四国	1.16	1.24	1.33	1.04	1.26	1.42	0.72	1.21	1.25
	九州・沖縄	0.58	0.51	0.52	0.76	0.90	1.02	0.72	0.77	0.79
	東北・北海道	0.37	0.43	0.47	0.60	0.59	0.88	0.37	0.59	0.60
	アメリカ			0.15	0.15	0.15	0.13	0.00	0.00	0.15
	ヨーロッパ	0.23	0.13	0.15	0.15	0.15	0.13	0.00	0.00	0.08
	韓国	0.25	1.00	0.43	1.24	1.79	0.38	0.00	0.00	0.79
	台湾	1.02	1.30	1.16	1.27	1.70	3.13	0.00	0.00	0.40
	中国	1.22	2.42	1.64	2.63	3.23	5.35	0.00	0.01	0.17
	香港								0.00	1.38
オーストラリア・ニュージーランド	0.00	0.00	0.14	0.11	0.14	0.16	0.00	0.00	0.16	
タイ	0.00	0.00	0.67	0.86	0.71	1.04	0.00	0.00	0.45	
シンガポール	0.00	0.00	0.41	0.39	0.52	0.92	0.00	0.00	0.43	
マレーシア	0.00	0.00	0.62	0.53	0.50	0.25	0.01	0.00	0.21	
東南アジア	0.73	1.07	0.26	0.22	0.16	0.08	0.01	0.00	0.15	
イスラエル・中東	0.00	0.00	0.00	0.00	0.00	0.00	0.00	0.00	0.00	
その他	0.39	0.78	0.30	0.82	0.26	0.81	0.00	0.00	0.25	
交通機関別	平成26年度	平成27年度	平成28年度	平成29年度	平成30年度	令和元年度	令和2年度	令和3年度	令和4年度	
人数	鉄道	14,614	15,825	15,968	19,098	18,815	18,489	10,782	13,132	19,181
	観光バス	12,571	12,889	10,834	12,371	13,170	14,045	1,611	4,820	5,590
	自家用車	47,988	54,230	53,806	54,967	57,396	52,238	47,301	50,164	51,424
	バイク等	32	853	1,272	3,236	2,767	3,448	3,018	2,558	4,798
	合計	75,205	83,797	81,880	89,672	92,148	88,220	62,712	70,674	80,993
割合	鉄道	19.43	18.88	19.50	21.30	20.42	20.96	17.19	18.58	23.68
	観光バス	16.72	15.38	13.23	13.80	14.29	15.92	2.57	6.82	6.90
	自家用車	63.81	64.72	65.71	61.30	62.29	59.21	75.43	70.98	63.49
	バイク等	0.04	1.02	1.55	3.61	3.00	3.91	4.81	3.62	5.92

令和4年度 - 令和3年度 比較表

【表6】 令和4年度 集計表 (推計値)

月別方面・交通機関	4月	5月	6月	7月	8月	9月	10月	11月	12月	1月	2月	3月	合計	構成比(%)
岐阜	19,796	17,272	18,095	12,575	16,717	14,730	13,252	14,733	15,728				142,898	20.6
愛知	19,553	28,446	27,126	23,893	38,800	28,589	25,163	29,507	28,410				249,487	35.9
三重	2,019	2,264	2,547	2,562	3,345	2,480	3,838	2,995	2,436				24,486	3.5
長野	440	900	980	860	1,211	1,204	1,234	1,109	1,002				8,940	1.3
静岡	1,302	2,261	1,734	1,887	3,293	2,125	2,069	2,437	1,700				18,808	2.7
北陸	1,765	2,936	2,823	2,914	4,621	3,535	3,797	4,095	2,924				29,410	4.2
関東	7,290	10,307	5,246	8,263	16,874	11,040	10,919	13,440	10,632				94,011	13.5
関西	7,738	10,127	6,539	9,528	16,068	10,227	11,684	14,529	12,281				98,721	14.2
中国・四国	626	1,056	595	1,134	1,388	1,002	1,238	1,584	1,016				9,639	1.4
九州・沖縄	430	678	509	513	451	470	849	1,017	640				5,557	0.8
東北・北海道	575	480	396	696	587	757	643	676	490				5,300	0.8
アメリカ	5	18	8	38	9	13	111	131	118				451	0.1
ヨーロッパ	0	0	10	1	2	3	42	91	63				212	0.0
韓国	0	0	0	0	0	5	44	159	642				850	0.1
台湾	0	0	0	2	4	7	34	193	320				560	0.1
中国	0	8	0	0	2	10	8	45	138				211	0.0
香港	0	0	0	1	0	0	125	534	1,116				1,776	0.3
オーストラリア・ニュージーランド	0	0	0	0	0	7	8	113	132				260	0.0
タイ	2	1	2	1	1	0	294	366	364				1,031	0.1
シンガポール	0	1	3	0	4	4	22	197	346				577	0.1
マレーシア	0	0	0	0	0	0	16	90	171				277	0.0
東南アジア	0	0	0	0	6	0	11	68	123				208	0.0
イスラエル・中東	0	0	0	0	0	0	2	0	0				2	0.0
その他	0	0	0	5	3	24	15	162	201				410	0.1
合計	61,541	76,755	66,613	64,873	103,386	76,232	75,418	88,271	80,993	0	0	0	694,082	100
鉄道	8,865	10,606	8,844	8,679	11,800	9,399	11,800	15,078	19,181				102,648	14.8
観光バス	2,166	2,231	6,217	3,691	2,842	2,472	4,708	6,497	5,590				36,414	5.2
自家用車	47,790	59,960	48,066	48,798	81,713	58,992	55,109	61,182	51,424				513,034	73.9
バイク等	3,720	3,958	3,486	3,705	7,031	5,369	5,405	5,514	4,798				41,986	6.0
合計	61,541	76,755	66,613	64,873	103,386	76,232	75,418	88,271	80,993	0	0	0	694,082	100

(単位：人) (単位：%)

当月国内宿泊者A	77,259	95.39
当月海外宿泊者B	3,734	4.61
前年同月国内宿泊者a	70,663	99.98
前年同月海外宿泊者b	11	0.02
差(国内) A-a	6,596	9.33
差(海外) B-b	3,723	33845.45

伸び率

伸び率

(単位：人) (単位：%)

当月累計国内宿泊者C	687,257	99.02
当月累計海外宿泊者D	6,825	0.98
前年同期間国内宿泊者c	439,558	99.98
前年同期間海外宿泊者d	77	0.02
差(国内) C-c	247,699	56.35
差(海外) D-d	6,748	8763.64

伸び率

伸び率

令和3年度 集計表

月別方面・交通機関	4月	5月	6月	7月	8月	9月	10月	11月	12月	1月	2月	3月	合計	構成比(%)
岐阜	8,171	7,266	4,831	14,429	13,502	6,900	11,893	28,083	20,864	9,257	6,384	11,969	143,549	24.6
愛知	16,055	14,465	8,570	18,628	23,397	12,251	20,016	23,913	24,225	17,968	12,142	26,166	217,796	37.4
三重	1,079	893	583	1,197	1,370	703	1,325	1,830	2,143	1,321	870	2,038	15,352	2.6
長野	310	420	211	398	310	226	436	657	797	504	299	727	5,295	0.9
静岡	720	952	466	988	1,297	548	1,270	1,653	1,271	798	552	1,330	11,845	2.0
北陸	1,251	1,112	618	1,277	1,381	886	1,632	2,095	2,204	1,072	862	2,424	16,814	2.9
関東	4,108	4,493	2,289	5,726	7,819	5,050	7,428	9,720	8,488	5,657	4,380	8,206	73,364	12.6
関西	4,850	4,299	2,890	7,238	9,003	5,431	7,760	10,382	8,857	7,300	5,447	11,663	85,120	14.6
中国・四国	231	396	149	473	405	291	656	930	855	505	335	728	5,954	1.0
九州・沖縄	234	188	73	212	243	222	391	673	543	345	258	633	4,015	0.7
東北・北海道	203	209	128	219	219	250	347	603	416	285	153	346	3,378	0.6
アメリカ	0	0	0	2	0	1	1	2	0	0	0	5	11	0.0
ヨーロッパ	0	3	4	2	0	0	0	2	0	0	0	0	11	0.0
韓国	0	0	0	0	0	0	5	3	0	0	0	0	8	0.0
台湾	0	0	0	1	0	0	0	0	2	0	0	0	3	0.0
中国	0	0	0	0	0	0	2	6	4	0	0	0	12	0.0
香港	0	0	0	0	0	0	0	3	0	0	0	0	3	0.0
オーストラリア・ニュージーランド	0	0	0	0	0	0	0	0	0	0	0	0	0	0.0
タイ	0	4	0	0	1	0	0	0	2	0	0	0	7	0.0
シンガポール	0	0	0	0	3	0	1	0	0	0	0	0	4	0.0
マレーシア	0	0	0	0	0	0	0	0	0	0	0	0	0	0.0
東南アジア	0	0	0	0	0	0	0	0	2	0	0	0	2	0.0
イスラエル・中東	0	0	0	0	0	0	0	0	0	0	0	0	0	0.0
その他	2	4	0	0	0	0	4	10	1	0	0	0	21	0.0
合計	37,214	34,704	20,812	50,790	58,950	32,759	53,167	80,565	70,674	45,012	31,682	66,235	582,564	100
鉄道	4,230	3,567	2,370	5,249	5,324	4,203	6,081	10,848	13,132	10,383	8,072	13,514	86,973	14.9
観光バス	650	250	457	787	1,199	254	1,186	3,028	4,820	1,097	1,478	1,422	16,628	2.9
自家用車	30,799	29,458	17,389	42,761	49,413	26,656	43,402	62,915	50,164	31,509	20,393	47,971	452,830	77.7
バイク等	1,535	1,429	596	1,993	3,014	1,646	2,498	3,774	2,558	2,023	1,739	3,328	26,133	4.5
合計	37,214	34,704	20,812	50,790	58,950	32,759	53,167	80,565	70,674	45,012	31,682	66,235	582,564	100

令和4年-令和3年度比較表 (差)

月別方面・交通機関	4月	5月	6月	7月	8月	9月	10月	11月	12月	1月	2月	3月	合計	前年比(%)
岐阜	11,625	10,006	13,264	-1,854	3,215	7,830	1,359	-13,350	-5,136				26,959	23.3
愛知	3,498	13,981	18,556	5,265	15,403	16,338	5,147	5,594	4,185				87,967	54.5
三重	940	1,371	1,964	1,365	1,975	1,777	2,513	1,165	293				13,363	120.1
長野	130	480	769	462	901	978	798	452	205				5,175	137.5
静岡	582	1,309	1,268	899	1,996	1,577	799	784	429				9,643	105.2
北陸	514	1,824	2,205	1,637	3,240	2,649	2,165	2,000	720				16,954	136.1
関東	3,182	5,814	2,957	2,537	9,055	5,990	3,491	3,720	2,144				38,890	70.6
関西	2,888	5,828	3,649	2,290	7,065	4,796	3,924	4,147	3,424				38,011	62.6
中国・四国	395	660	446	661	983	711	582	654	161				5,253	119.8
九州・沖縄	196	490	436	301	208	248	458	344	97				2,778	100.0
東北・北海道	372	271	268	477	368	507	296	73	74				2,706	104.3
アメリカ	5	18	8	36	9	12	110	129	118				445	7416.7
ヨーロッパ	0	-3	6	-1	2	3	42	89	63				201	1827.3
韓国	0	0	0	0	0	5	39	156	642				842	10525.0
台湾	0	0	0	1	4	7	34	193	318				557	18566.7
中国	0	8	0	0	2	10	6	39	134				199	1658.3
香港	0	0	0	1	0	0	125	531	1,116				1,773	59100.0
オーストラリア・ニュージーランド	0	0	0	0	0	7	8	113	132				260	#DIV/0!
タイ	2	-3	2	1	0	0	294	366	362				1,024	14628.6
シンガポール	0	1	3	0	1	4	21	197	346				573	14325.0
マレーシア	0	0	0	0	0	0	16	90	171				277	#DIV/0!
東南アジア	0	0	0	0	6	0	11	68	121				206	10300.0
イスラエル・中東	0	0	0	0	0	0	2	0	0				2	#DIV/0!
その他	-2	-4	0	5	3	24	11	152	200				389	1852.4
合計	24,327	42,051	45,801	14,083	44,436	43,473	22,251	7,706	10,319	0	0	0	254,447	57.9
鉄道	4,635	7,039	6,474	3,430	6,476	5,196	4,115	4,230	6,049				47,644	86.6
観光バス	1,516	1,981	5,760	2,904	1,643	2,218	3,522	3,469	770				23,783	188.3
自家用車	16,991	30,502	30,677	6,037	32,300	32,336	11,707	-1,733	1,260				160,077	45.4
バイク等	1,185	2,529	2,890	1,712	4,017	3,723	2,907	1,740	2,240				22,943	120.5
合計	24,327	42,051	45,801	14,083	44,436	43,473	22,251	7,706	10,319					