

下呂温泉宿泊調査表

【表1】

	平成23年度	平成24年度	平成25年度	平成26年度	平成27年度	平成28年度	平成29年度	平成30年度	令和元年度	令和2年度	令和3年度	令和4年度	前年対比(人)	(%)	累計比較(人)	(%)	30年対比(人)	(%)
4月	63,003	79,903	79,180	78,476	80,392	87,844	82,764	90,770	90,662	10,815	37,214	61,541	24,327	165.4%	24,327	165.4%	-29,229	67.8%
5月	79,947	76,928	78,504	81,306	83,673	87,782	82,389	87,019	86,988	4,921	34,704	76,755	42,051	221.2%	66,378	192.3%	-10,264	88.2%
6月	71,471	71,602	67,700	67,421	66,780	72,084	67,363	75,642	76,086	22,194	20,812	66,613	45,801	320.1%	112,179	221.0%	-9,029	88.1%
7月	77,779	75,623	73,728	68,739	73,654	77,308	85,788	66,698	78,406	34,488	50,790	64,873	14,083	127.7%	126,262	188.0%	-1,825	97.3%
8月	116,605	113,346	115,122	109,368	112,830	115,046	123,238	110,295	112,534	53,151	58,950	103,386	44,436	175.4%	170,698	184.3%	-6,909	93.7%
9月	78,874	79,548	84,160	80,380	86,432	81,323	87,286	81,312	84,619	60,290	32,759	76,232	43,473	232.7%	214,171	191.0%	-5,080	93.8%
10月	97,963	99,096	89,513	81,219	96,141	93,322	99,774	94,687	88,921	76,656	53,167	75,418	22,251	141.9%	236,422	182.0%	-19,269	79.6%
11月	103,132	97,127	102,674	98,113	100,087	96,475	105,232	101,277	98,648	88,904	80,565	88,271	7,706	109.6%	244,128	166.2%	-13,006	87.2%
12月	77,309	78,955	80,937	75,205	83,797	81,880	89,672	92,148	88,220	62,712	70,674	80,993	10,319	114.6%	254,447	157.9%	-11,155	87.9%
1月	69,059	68,771	69,922	65,915	74,005	74,180	80,463	81,468	83,740	20,069	45,012	63,028	18,016	140.0%	272,463	156.2%	-18,440	77.4%
2月	73,615	73,215	75,127	74,811	80,577	75,391	86,821	88,739	76,018	19,579	31,682	68,981	37,299	217.7%	309,762	160.0%	-19,758	77.7%
3月	94,604	101,162	101,341	103,548	104,202	105,608	113,614	110,008	72,774	58,719	66,235	105,341	39,106	159.0%	348,868	159.9%	-4,667	95.8%
合計	1,003,361	1,015,276	1,017,908	984,501	1,042,570	1,048,243	1,104,404	1,080,063	1,037,616	512,498	582,564	931,432	348,868	177.1%	2,380,105	177.0%	-148,631	86.2%
岐阜	194,997	193,366	189,854	181,673	167,473	168,997	184,864	176,421	152,042	115,785	143,549	182,386	4月～3月	(人)	1月～3月	(人)		
愛知	297,330	286,688	289,314	294,986	308,067	307,407	334,962	317,547	295,697	204,111	217,796	327,650	平成22年度	965,639	平成23年	219,843		
三重	31,267	33,270	32,771	33,337	33,903	33,684	37,848	33,837	32,234	15,303	15,352	32,367	平成23年度	1,003,361	平成24年	237,278		
長野	15,823	14,531	13,165	14,374	14,595	16,117	14,768	12,467	13,164	4,489	5,295	12,504	平成24年度	1,015,276	平成25年	243,148		
静岡	26,460	24,328	25,004	22,439	27,300	31,170	24,350	24,221	27,310	11,063	11,845	24,209	平成25年度	1,017,908	平成26年	246,390		
北陸	49,204	47,601	47,880	53,269	45,473	48,933	47,469	45,536	48,085	16,786	16,814	39,509	平成26年度	984,501	平成27年	244,274		
関東	152,619	144,968	147,276	115,656	121,267	124,416	133,830	129,098	143,087	58,158	73,364	124,350	平成27年度	1,042,570	平成28年	258,784		
関西	187,062	208,775	197,741	191,506	191,712	184,908	172,981	167,279	161,223	76,558	85,120	138,063	平成28年度	1,048,243	平成29年	255,179		
中国・四国	23,578	28,873	27,269	20,358	21,286	23,765	20,361	18,022	20,095	4,357	5,954	15,181	平成29年度	1,104,404	平成30年	280,898		
九州・沖縄	8,405	9,402	10,417	7,632	9,316	10,758	12,506	14,634	12,319	3,366	4,015	8,751	平成30年度	1,080,063	平成31年	280,215		
東北・北海道	8,336	9,333	7,838	8,112	7,231	8,730	9,285	10,575	12,464	2,305	3,378	6,980	令和元年度	1,037,616	令和2年	232,532		
アメリカ						1,479	1,620	1,800	1,788	5	11	783	令和2年度	512,498	令和3年	98,367		
ヨーロッパ	671	586	1,940	1,518	2,947	1,780	3,011	1,847	2,354	14	11	540	令和3年度	66,235	令和4年	142,929		
韓国	965	1,803	2,610	3,938	12,051	10,839	17,522	24,020	10,015	3	8	4,482	令和4年度	931,432	令和5年	237,350		
台湾	2,854	5,431	10,907	13,264	22,788	21,463	20,279	25,380	29,033	7	3	2,409						
中国	1,868	3,053	5,633	7,541	18,643	15,800	24,305	35,350	37,318	17	12	584						
香港				4,359	16,095	19,955	22,515	23,520	18,515	2	3	5,392						
オーストラリア						700	913	1,037	1,271	6		572						
ニュージーランド																		
タイ						3,542	4,329	4,875	6,100	4	7	1,908						
シンガポール						1,235	1,379	1,856	2,258		4	885						
マレーシア						2,374	1,785	2,431	1,955	7		743						
東南アジア				3,509	6,521	1,971	1,340	506	641	14	2	267						
イスラエル・中東						255	436	475	307	2		10						
その他	1,922	3,268	8,289	7,030	15,902	7,965	11,746	7,329	8,341	136	21	907						
合計	1,003,361	1,015,276	1,017,908	984,501	1,042,570	1,048,243	1,104,404	1,080,063	1,037,616	512,498	582,564	931,432						
内インバウンド計	8,280	14,141	29,379	41,159	94,947	89,358	111,180	130,426	119,896	217	82	19,482						
インバウンド率	0.8	1.4	2.9	4.2	9.1	8.5	10.1	12.1	11.6	0.0	0.0	2.1						
鉄道	132,972	142,064	148,622	149,910	171,553	173,716	189,461	181,644	177,219	63,247	86,973	165,816						
観光バス	231,116	225,058	216,786	192,913	188,322	190,101	186,329	182,045	177,452	9,535	16,628	52,311						
自家用車	621,027	635,002	639,899	632,532	668,706	668,121	698,316	682,089	641,264	418,761	452,830	658,132						
その他	18,246	13,152	12,601	9,146	13,989	16,305	30,298	34,285	41,681	20,955	26,133	55,173						
合計	1,003,361	1,015,276	1,017,908	984,501	1,042,570	1,048,243	1,104,404	1,080,063	1,037,616	512,498	582,564	931,432						

■令和4年度 月別男女小内訳

	大人		小人
	男	女	
4月	28,665	28,483	4,393
5月	36,253	35,947	4,555
6月	30,083	33,763	2,767
7月	30,432	30,311	4,130
8月	46,745	46,319	10,322
9月	36,216	36,578	3,438
10月	35,011	37,084	3,323
11月	39,327	45,245	3,699
12月	38,203	38,122	4,668
1月	29,172	29,206	4,650
2月	31,823	34,486	2,672
3月	47,006	52,453	5,882
合計	428,936	447,997	54,499

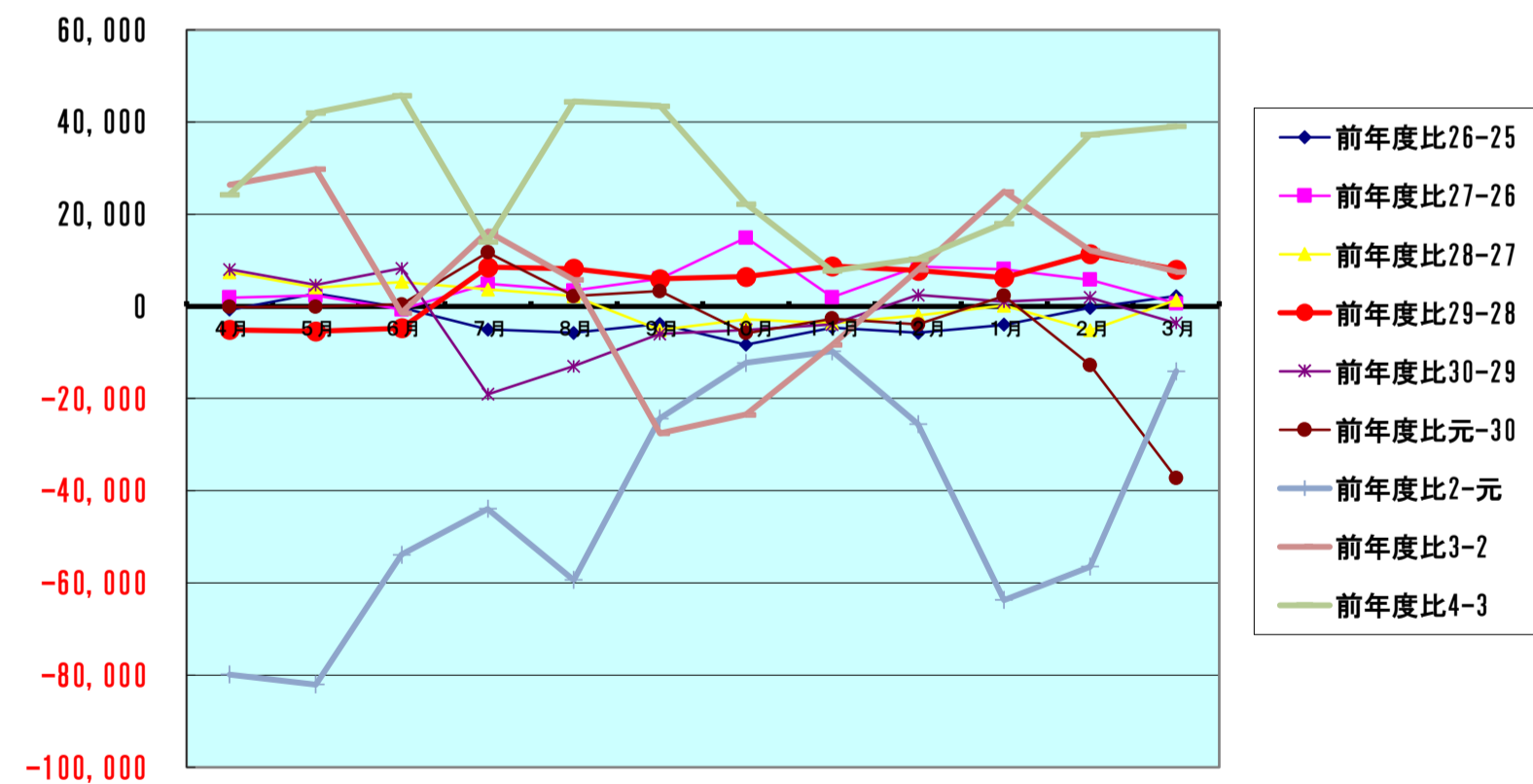
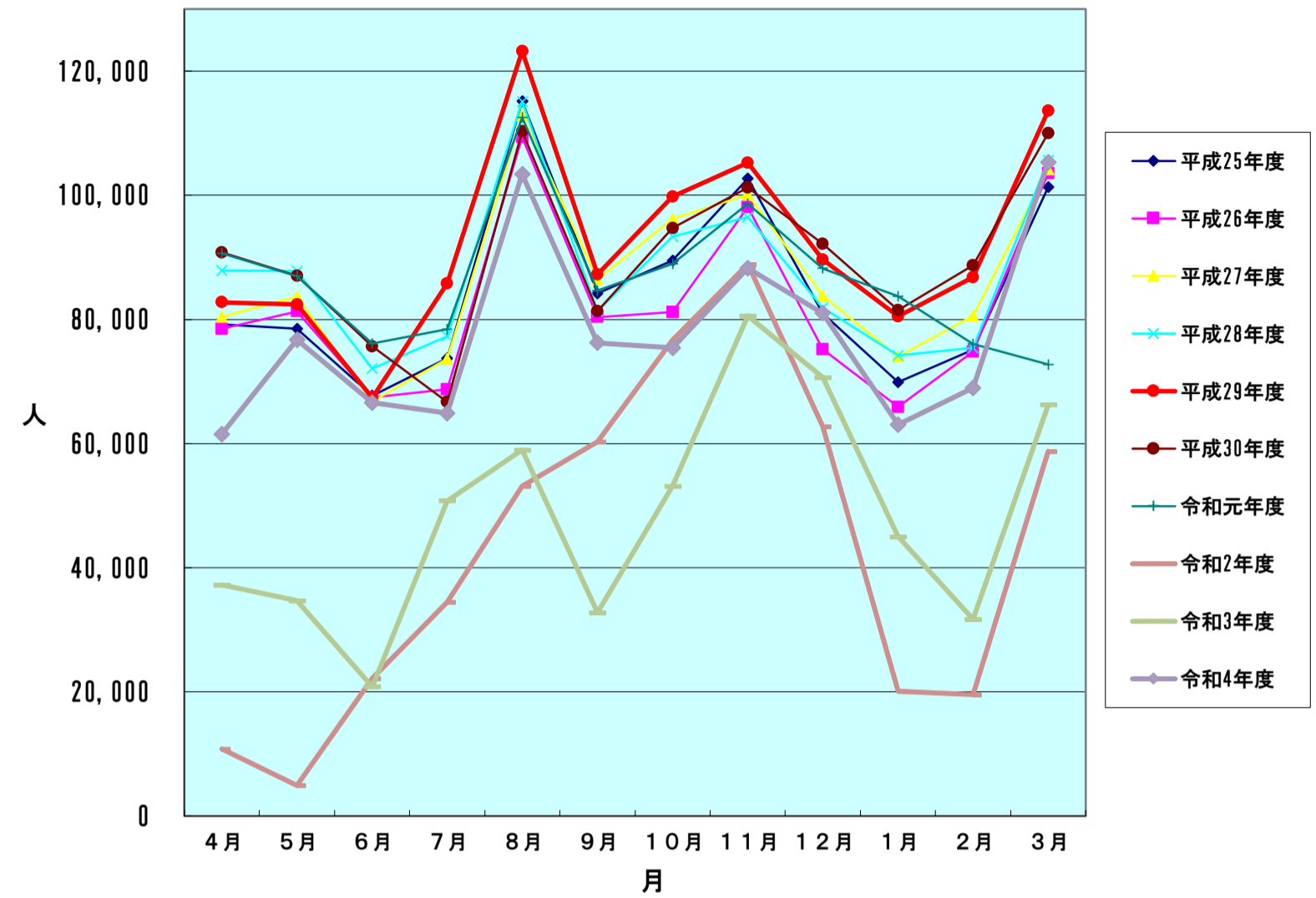
【表2】 男女別宿泊者数(推計値) 令和5年3月分

項目	大人		小人	計(人)	全体割合(%)	項目毎の男女比(%)			
	男	女				男	女	小人	
申込形態	業者扱い	8,624	11,333	1,531	21,488	20.40	40.13	52.74	7.12
	ネットAGT	25,740	28,795	3,372	57,907	54.97	44.45	49.73	5.82
	自社HP	3,464	3,942	391	7,797	7.40	44.43	50.56	5.01
	直接申込	7,774	7,057	459	15,290	14.51	50.84	46.15	3.00
	寮・保養所	1,404	1,326	129	2,859	2.71	49.11	46.38	4.51
	計	47,006	52,453	5,882	105,341	100	44.62	49.79	5.58
方面別	岐阜	6,776	8,303	1,186	16,265	15.44	41.66	51.05	7.29
	愛知	15,680	17,855	2,275	35,810	33.99	43.79	49.86	6.35
	三重	1,531	1,786	213	3,530	3.35	43.37	50.59	6.03
	長野	761	753	79	1,593	1.51	47.77	47.27	4.96
	静岡	1,134	1,258	178	2,570	2.44	44.12	48.95	6.93
	北陸	2,479	2,519	337	5,335	5.06	46.47	47.22	6.32
	関東	6,319	6,927	434	13,680	12.99	46.19	50.64	3.17
	関西	8,572	9,455	809	18,836	17.88	45.51	50.20	4.29
	中国・四国	1,037	872	50	1,959	1.86	52.94	44.51	2.55
	九州・沖縄	613	577	42	1,232	1.17	49.76	46.83	3.41
	東北・北海道	430	401	42	873	0.83	49.26	45.93	4.81
	アメリカ	81	86	9	176	0.17	46.02	48.86	5.11
	ヨーロッパ	107	74	15	196	0.19	54.59	37.76	7.65
	韓国	408	364	33	805	0.76	50.68	45.22	4.10
	台湾	191	204	17	412	0.39	46.36	49.51	4.13
	中国	58	77	14	149	0.14	38.93	51.68	9.40
	香港	424	465	71	960	0.91	44.17	48.44	7.40
	オーストラリア・ニュージーランド	54	58	13	125	0.12	43.20	46.40	10.40
	タイ	151	186	35	372	0.35	40.59	50.00	9.41
	シンガポール	47	57	6	110	0.10	42.73	51.82	5.45
	マレーシア	34	32	14	80	0.08	42.50	40.00	17.50
	東南アジア	5	9	0	14	0.01	35.71	64.29	0.00
	イスラエル・中東	4	4	0	8	0.01	50.00	50.00	0.00
その他	110	131	10	251	0.24	43.82	52.19	3.98	
計	47,006	52,453	5,882	105,341	100	44.62	49.79	5.58	
交通手段別	鉄道	10,301	13,758	770	24,829	23.57	41.49	55.41	3.10
	観光バス	3,511	3,357	43	6,911	6.56	50.80	48.57	0.62
	自家用車	30,110	31,906	4,708	66,724	63.34	45.13	47.82	7.06
	バイク等	3,084	3,432	361	6,877	6.53	44.85	49.91	5.25
	計	47,006	52,453	5,882	105,341	100	44.62	49.79	5.58

旅館の日帰り利用者数 8,246 人

【表3】
宿泊客数対比表

	平成25年度	平成26年度	平成27年度	平成28年度	平成29年度	平成30年度	令和元年度	令和2年度	令和3年度	令和4年度
4月	79,180	78,476	80,392	87,844	82,764	90,770	90,662	10,815	37,214	61,541
5月	78,504	81,306	83,673	87,782	82,389	87,019	86,988	4,921	34,704	76,755
6月	67,700	67,421	66,780	72,084	67,363	75,642	76,086	22,194	20,812	66,613
7月	73,728	68,739	73,654	77,308	85,788	66,698	78,406	34,488	50,790	64,873
8月	115,122	109,368	112,830	115,046	123,238	110,295	112,534	53,151	58,950	103,386
9月	84,160	80,380	86,432	81,323	87,286	81,312	84,619	60,290	32,759	76,232
10月	89,513	81,219	96,141	93,322	99,774	94,687	88,921	76,656	53,167	75,418
11月	102,674	98,113	100,087	96,475	105,232	101,277	98,648	88,904	80,565	88,271
12月	80,937	75,205	83,797	81,880	89,672	92,148	88,220	62,712	70,674	80,993
1月	69,922	65,915	74,005	74,180	80,463	81,468	83,740	20,069	45,012	63,028
2月	75,127	74,811	80,577	75,391	86,821	88,739	76,018	19,579	31,682	68,981
3月	101,341	103,548	104,202	105,608	113,614	110,008	72,744	58,719	66,235	105,341
合計	1,017,908	984,501	1,042,570	1,048,243	1,104,404	1,080,063	1,037,586	512,498	582,564	931,432
	前年度比26-25	前年度比27-26	前年度比28-27	前年度比29-28	前年度比30-29	前年度比元-30	前年度比2-元	前年度比3-2	前年度比4-3	
4月	-704	1,916	7,452	-5,080	8,006	-108	-79,847	26,399	24,327	
5月	2,802	2,367	4,109	-5,393	4,630	-31	-82,067	29,783	42,051	
6月	-279	-641	5,304	-4,721	8,279	444	-53,892	-1,382	45,801	
7月	-4,989	4,915	3,654	8,480	-19,090	11,708	-43,918	16,302	14,083	
8月	-5,754	3,462	2,216	8,192	-12,943	2,239	-59,383	5,799	44,436	
9月	-3,780	6,052	-5,109	5,963	-5,974	3,307	-24,329	-27,531	43,473	
10月	-8,294	14,922	-2,819	6,452	-5,087	-5,766	-12,265	-23,489	22,251	
11月	-4,561	1,974	-3,612	8,757	-3,955	-2,629	-9,744	-8,339	7,706	
12月	-5,732	8,592	-1,917	7,792	2,476	-3,928	-25,508	7,962	10,319	
1月	-4,007	8,090	175	6,283	1,005	2,272	-63,671	24,943	18,016	
2月	-316	5,766	-5,186	11,430	1,918	-12,721	-56,439	12,103	37,299	
3月	2,207	654	1,406	8,006	-3,606	-37,264	-14,025	7,516	39,106	
合計	-33,407	58,069	5,673	56,161	-24,341	-42,477	-525,088	70,066	348,868	



【表4-1】

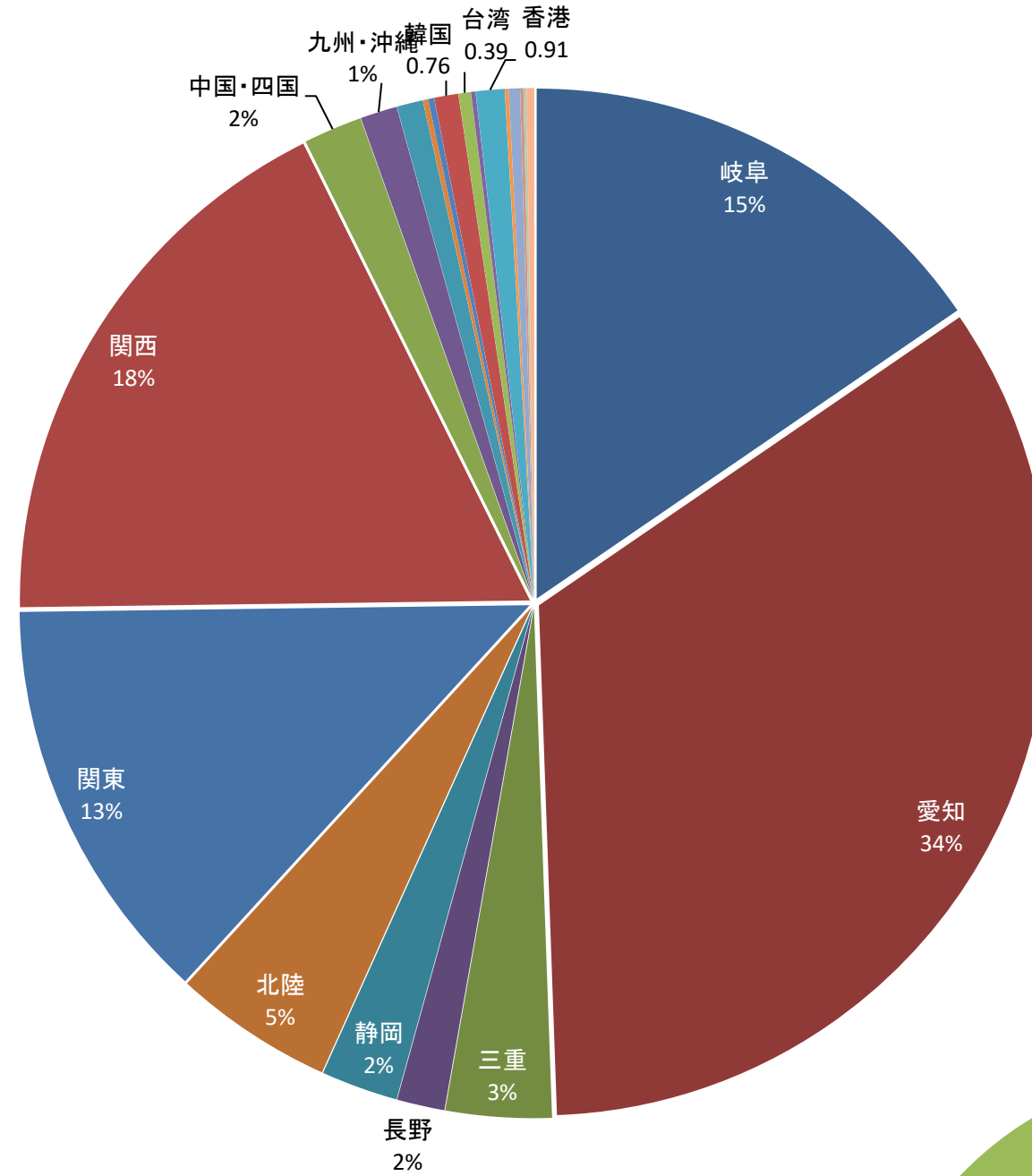
方面・交通機関別宿泊者数

【令和5年3月】

方面別宿泊数

月別方面	人数	割合(%)
岐阜	16,265	15.44
愛知	35,810	33.99
三重	3,530	3.35
長野	1,593	1.51
静岡	2,570	2.44
北陸	5,335	5.06
関東	13,680	12.99
関西	18,836	17.88
中国・四国	1,959	1.86
九州・沖縄	1,232	1.17
東北・北海道	873	0.83
アメリカ	176	0.17
ヨーロッパ	196	0.19
韓国	805	0.76
台湾	412	0.39
中国	149	0.14
香港	960	0.91
オーストラリア ニュージーランド	125	0.12
タイ	372	0.35
シンガポール	110	0.10
マレーシア	80	0.08
東南アジア	14	0.01
イスラエル・中東	8	0.01
その他	251	0.24
合計	105,341	100.00

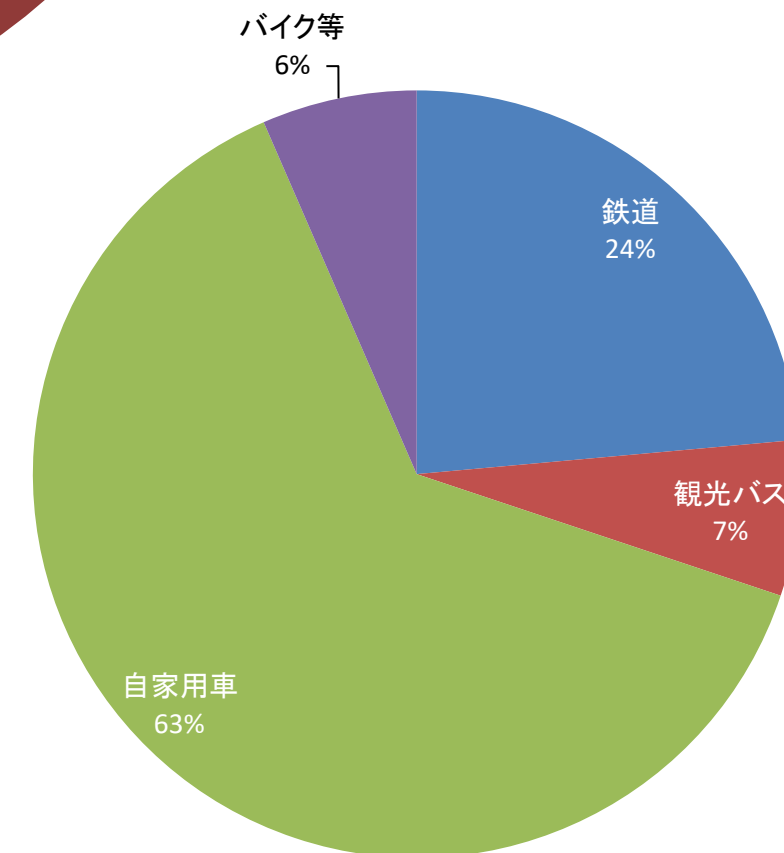
方面別割合(%)



交通機関別宿泊数

交通機関	人数	割合(%)
鉄道	24,829	23.57
観光バス	6,911	6.56
自家用車	66,724	63.34
バイク等	6,877	6.53
合計	105,341	100.00

交通機関別割合(%)



【表4-2】 令和4年度 月別推移（推計値）

方面別	4月	5月	6月	7月	8月	9月	10月	11月	12月	1月	2月	3月	計
岐阜	19,796	17,272	18,095	12,575	16,717	14,730	13,252	14,733	15,728	11,343	11,880	16,265	182,386
愛知	19,553	28,446	27,126	23,893	38,800	28,589	25,163	29,507	28,410	20,253	22,100	35,810	327,650
三重	2,019	2,264	2,547	2,562	3,345	2,480	3,838	2,995	2,436	1,991	2,360	3,530	32,367
長野	440	900	980	860	1,211	1,204	1,234	1,109	1,002	935	1,036	1,593	12,504
静岡	1,302	2,261	1,734	1,887	3,293	2,125	2,069	2,437	1,700	1,233	1,598	2,570	24,209
北陸	1,765	2,936	2,823	2,914	4,621	3,535	3,797	4,095	2,924	1,970	2,794	5,335	39,509
関東	7,290	10,307	5,246	8,263	16,874	11,040	10,919	13,440	10,632	7,782	8,877	13,680	124,350
関西	7,738	10,127	6,539	9,528	16,068	10,227	11,684	14,529	12,281	9,215	11,291	18,836	138,063
中国・四国	626	1,056	595	1,134	1,388	1,002	1,238	1,584	1,016	2,481	1,102	1,959	15,181
九州・沖縄	430	678	509	513	451	470	849	1,017	640	564	1,398	1,232	8,751
東北・北海道	575	480	396	696	587	757	643	676	490	283	524	873	6,980
アメリカ	5	18	8	38	9	13	111	131	118	88	68	176	783
ヨーロッパ	0	0	10	1	2	3	42	91	63	51	81	196	540
韓国	0	0	0	0	0	5	44	159	642	1,563	1,264	805	4,482
台湾	0	0	0	2	4	7	34	193	320	775	662	412	2,409
中国	0	8	0	0	2	10	8	45	138	113	111	149	584
香港	0	0	0	1	0	0	125	534	1,116	1,492	1,164	960	5,392
オーストラリア・ニュージーランド	0	0	0	0	0	7	8	113	132	87	100	125	572
タイ	2	1	2	1	1	0	294	366	364	258	247	372	1,908
シンガポール	0	1	3	0	4	4	22	197	346	105	93	110	885
マレーシア	0	0	0	0	0	0	16	90	171	256	130	80	743
東南アジア	0	0	0	0	6	0	11	68	123	25	20	14	267
イスラエル・中東	0	0	0	0	0	0	2	0	0	0	0	8	10
その他	0	0	0	5	3	24	15	162	201	165	81	251	907
合計	61,541	76,755	66,613	64,873	103,386	76,232	75,418	88,271	80,993	63,028	68,981	105,341	931,432
岐阜	32.17	22.50	27.16	19.38	16.17	19.32	17.57	16.69	19.42	18.00	17.22	15.44	19.58
愛知	31.77	37.06	40.72	36.83	37.53	37.50	33.36	33.43	35.08	32.13	32.04	33.99	35.18
三重	3.28	2.95	3.82	3.95	3.24	3.25	5.09	3.39	3.01	3.16	3.42	3.35	3.47
長野	0.71	1.17	1.47	1.33	1.17	1.58	1.64	1.26	1.24	1.48	1.50	1.51	1.34
静岡	2.12	2.95	2.60	2.91	3.19	2.79	2.74	2.76	2.10	1.96	2.32	2.44	2.60
北陸	2.87	3.83	4.24	4.49	4.47	4.64	5.03	4.64	3.61	3.13	4.05	5.06	4.24
関東	11.85	13.43	7.88	12.74	16.32	14.48	14.48	15.23	13.13	12.35	12.87	12.99	13.35
関西	12.57	13.19	9.82	14.69	15.54	13.42	15.49	16.46	15.16	14.62	16.37	17.88	14.82
中国・四国	1.02	1.38	0.89	1.75	1.34	1.31	1.64	1.79	1.25	3.94	1.60	1.86	1.63
九州・沖縄	0.70	0.88	0.76	0.79	0.44	0.62	1.13	1.15	0.79	0.89	2.03	1.17	0.94
東北・北海道	0.93	0.63	0.59	1.07	0.57	0.99	0.85	0.77	0.60	0.45	0.76	0.83	0.75
アメリカ	0.01	0.02	0.01	0.06	0.01	0.02	0.15	0.15	0.15	0.14	0.10	0.17	0.08
ヨーロッパ	0.00	0.00	0.02	0.00	0.00	0.00	0.06	0.10	0.08	0.08	0.12	0.19	0.06
韓国	0.00	0.00	0.00	0.00	0.00	0.01	0.06	0.18	0.79	2.48	1.83	0.76	0.48
台湾	0.00	0.00	0.00	0.00	0.00	0.01	0.05	0.22	0.40	1.23	0.96	0.39	0.26
中国	0.00	0.01	0.00	0.00	0.00	0.01	0.01	0.05	0.17	0.18	0.16	0.14	0.06
香港	0.00	0.00	0.00	0.00	0.00	0.00	0.17	0.60	1.38	2.37	1.69	0.91	0.58
オーストラリア・ニュージーランド	0.00	0.00	0.00	0.00	0.00	0.01	0.01	0.13	0.16	0.14	0.14	0.12	0.06
タイ	0.00	0.00	0.00	0.00	0.00	0.00	0.39	0.41	0.45	0.41	0.36	0.35	0.20
シンガポール	0.00	0.00	0.00	0.00	0.00	0.01	0.03	0.22	0.43	0.17	0.13	0.10	0.10
マレーシア	0.00	0.00	0.00	0.00	0.00	0.00	0.02	0.10	0.21	0.41	0.19	0.08	0.08
東南アジア	0.00	0.00	0.00	0.00	0.01	0.00	0.01	0.08	0.15	0.04	0.03	0.01	0.03
イスラエル・中東	0.00	0.00	0.00	0.00	0.00	0.00	0.00	0.00	0.00	0.00	0.00	0.01	0.00
その他	0.00	0.00	0.00	0.01	0.00	0.03	0.02	0.18	0.25	0.26	0.12	0.24	0.10

交通機関別		4月	5月	6月	7月	8月	9月	10月	11月	12月	1月	2月	3月	計
人数	鉄道	8,865	10,606	8,844	8,679	11,800	9,399	10,196	15,078	19,181	16,953	21,386	24,829	165,816
	観光バス	2,166	2,231	6,217	3,691	2,842	2,472	4,708	6,497	5,590	3,078	5,908	6,911	52,311
	自家用車	47,790	59,960	48,066	48,798	81,713	58,992	55,109	61,182	51,424	37,733	40,641	66,724	658,132
	バイク等	2,720	3,958	3,486	3,705	7,031	5,369	5,405	5,514	4,798	5,264	1,046	6,877	55,173
	合計	61,541	76,755	66,613	64,873	103,386	76,232	75,418	88,271	80,993	63,028	68,981	105,341	931,432
割合	鉄道	14.41	13.82	13.28	13.38	11.41	12.33	13.52	17.08	23.68	26.90	31.00	23.57	17.80
	観光バス	3.52	2.91	9.33	5.69	2.75	3.24	6.24	7.36	6.90	4.88	8.56	6.56	5.62
	自家用車	77.66	78.12	72.16	75.22	79.04	77.38	73.07	69.31	63.49	59.87	58.92	63.34	70.66
	バイク等	4.42	5.16	5.23	5.71	6.80	7.04	7.17	6.25	5.92	8.35	1.52	6.53	5.92

【表4-3】
3月 年度別推移（推計値）

方面別	平成26年度	平成27年度	平成28年度	平成29年度	平成30年度	令和元年度	令和2年度	令和3年度	令和4年度	
人数	岐阜	18,789	17,446	18,921	21,134	18,210	10,333	11,843	11,969	16,265
	愛知	34,897	35,175	35,015	39,859	38,755	27,960	26,095	26,166	35,810
	三重	3,797	3,767	4,157	4,004	3,781	2,586	1,522	2,038	3,530
	長野	1,550	1,443	2,049	1,867	1,376	1,360	451	727	1,593
	静岡	1,916	2,581	3,240	2,471	2,290	2,852	1,251	1,330	2,570
	北陸	5,211	4,450	4,857	4,724	4,987	4,105	2,140	2,424	5,335
	関東	7,607	9,928	9,414	11,047	10,243	8,921	5,738	8,206	13,680
	関西	22,931	18,792	18,620	17,133	17,069	12,436	8,752	11,663	18,836
	中国・四国	1,307	1,194	1,465	1,369	1,650	835	447	728	1,959
	九州・沖縄	608	804	1,036	1,121	1,391	533	265	633	1,232
	東北・北海道	564	637	904	1,103	1,133	435	204	346	873
	アメリカ	132	258	205	124	141	24	0	5	176
	ヨーロッパ			140	204	109	55	0	0	196
	韓国	437	703	507	1,083	1,131	3	2	0	805
	台湾	934	1,713	867	1,029	1,744	8	0	0	412
	中国	393	981	1,317	1,702	2,483	32	0	0	149
	香港	1,153	1,754	1,521	2,011	1,800	103	0	0	960
	オーストラリア・ニュージーランド			49	53	76	13	0	0	125
	タイ			369	387	576	0	0	0	372
	シンガポール			52	45	80	6	0	0	110
	マレーシア			73	143	173	0	0	0	80
	東南アジア	172	514	130	132	17	0	0	0	14
	イスラエル・中東			108	67	54	0	0	0	8
	その他	1,150	2,062	592	802	739	174	9	0	251
合計	103,548	104,202	105,608	113,614	110,008	72,774	58,719	66,235	105,341	
割合	岐阜	18.15	16.74	17.92	18.60	16.55	14.20	20.17	18.07	15.44
	愛知	33.70	33.76	33.16	35.08	35.23	38.42	44.44	39.50	33.99
	三重	3.67	3.62	3.94	3.52	3.44	3.55	2.59	3.08	3.35
	長野	1.50	1.38	1.94	1.64	1.25	1.87	0.77	1.10	1.51
	静岡	1.85	2.48	3.07	2.17	2.08	3.92	2.13	2.01	2.44
	北陸	5.03	4.27	4.60	4.16	4.53	5.64	3.64	3.66	5.06
	関東	7.35	9.53	8.91	9.72	9.31	12.26	9.77	12.39	12.99
	関西	22.15	18.03	17.63	15.08	15.52	17.09	14.90	17.61	17.88
	中国・四国	1.26	1.15	1.39	1.20	1.50	1.15	0.76	1.10	1.86
	九州・沖縄	0.59	0.77	0.98	0.99	1.26	0.73	0.45	0.96	1.17
	東北・北海道	0.54	0.61	0.86	0.97	1.03	0.60	0.35	0.52	0.83
	アメリカ	0.13	0.25	0.19	0.11	0.13	0.03	0.00	0.01	0.17
	ヨーロッパ			0.13	0.18	0.10	0.08	0.00	0.00	0.19
	韓国	0.42	0.67	0.48	0.95	1.03	0.00	0.00	0.00	0.76
	台湾	0.90	1.64	0.82	0.91	1.59	0.01	0.00	0.00	0.39
	中国	0.38	0.94	1.25	1.50	2.26	0.04	0.00	0.00	0.14
	香港	1.11	1.68	1.44	1.77	1.64	0.14	0.00	0.00	0.91
オーストラリア・ニュージーランド	0.00	0.00	0.05	0.05	0.07	0.02	0.00	0.00	0.12	
タイ	0.00	0.00	0.35	0.34	0.52	0.00	0.00	0.00	0.35	
シンガポール	0.00	0.00	0.05	0.04	0.07	0.01	0.00	0.00	0.10	
マレーシア	0.00	0.00	0.07	0.13	0.16	0.00	0.00	0.00	0.08	
東南アジア	0.17	0.49	0.12	0.12	0.02	0.00	0.00	0.00	0.01	
イスラエル・中東	0.00	0.00	0.10	0.06	0.05	0.00	0.00	0.00	0.01	
その他	1.11	1.98	0.56	0.71	0.67	0.24	0.02	0.00	0.24	
交通機関別	平成26年度	平成27年度	平成28年度	平成29年度	平成30年度	令和元年度	令和2年度	令和3年度	令和4年度	
人数	鉄道	21,677	22,733	22,813	25,613	23,508	12,235	9,580	13,514	24,829
	観光バス	15,547	14,520	12,831	13,898	14,150	3,863	588	1,422	6,911
	自家用車	64,158	65,403	68,865	70,498	68,494	54,832	46,388	47,971	66,724
	バイク等	2,166	1,546	1,099	3,605	3,856	1,844	2,163	3,328	6,877
	合計	103,548	104,202	105,608	113,614	110,008	72,774	58,719	66,235	105,341
割合	鉄道	20.93	21.82	21.60	22.54	21.37	16.81	16.31	20.40	23.57
	観光バス	15.01	13.93	12.15	12.23	12.86	5.31	1.00	2.15	6.56
	自家用車	61.96	62.77	65.21	62.05	62.26	75.35	79.00	72.43	63.34
	バイク等	2.09	1.48	1.04	3.17	3.51	2.53	3.68	5.02	6.53

令和4年度 - 令和3年度 比較表

【表6】 令和4年度 集計表 (推計値)

月別方面・交通機関	4月	5月	6月	7月	8月	9月	10月	11月	12月	1月	2月	3月	合計	構成比(%)
岐阜	19,796	17,272	18,095	12,575	16,717	14,730	13,252	14,733	15,728	11,343	11,880	16,265	182,386	19.6
愛知	19,553	28,446	27,126	23,893	38,800	28,589	25,163	29,507	28,410	20,253	22,100	35,810	327,650	35.2
三重	2,019	2,264	2,547	2,562	3,345	2,480	3,838	2,995	2,436	1,991	2,360	3,530	32,367	3.5
長野	440	900	980	860	1,211	1,204	1,234	1,109	1,002	935	1,036	1,593	12,504	1.3
静岡	1,302	2,261	1,734	1,887	3,293	2,125	2,069	2,437	1,700	1,233	1,598	2,570	24,209	2.6
北陸	1,765	2,936	2,823	2,914	4,621	3,535	3,797	4,095	2,924	1,970	2,794	5,335	39,509	4.2
関東	7,290	10,307	5,246	8,263	16,874	11,040	10,919	13,440	10,632	7,782	8,877	13,680	124,350	13.4
関西	7,738	10,127	6,539	9,528	16,068	10,227	11,684	14,529	12,281	9,215	11,291	18,836	138,063	14.8
中国・四国	626	1,056	595	1,134	1,388	1,002	1,238	1,584	1,016	2,481	1,102	1,959	15,181	1.6
九州・沖縄	430	678	509	513	451	470	849	1,017	640	564	1,398	1,232	8,751	0.9
東北・北海道	575	480	396	696	587	757	643	676	490	283	524	873	6,980	0.7
アメリカ	5	18	8	38	9	13	111	131	118	88	68	176	783	0.1
ヨーロッパ	0	0	10	1	2	3	42	91	63	51	81	196	540	0.1
韓国	0	0	0	0	0	5	44	159	642	1,563	1,264	805	4,482	0.5
台湾	0	0	0	2	4	7	34	193	320	775	662	412	2,409	0.3
中国	0	8	0	0	2	10	8	45	138	113	111	149	584	0.1
香港	0	0	0	1	0	0	125	534	1,116	1,492	1,164	960	5,392	0.6
オーストラリア・ニュージーランド	0	0	0	0	0	7	8	113	132	87	100	125	572	0.1
タイ	2	1	2	1	1	0	294	366	364	258	247	372	1,908	0.2
シンガポール	0	1	3	0	4	4	22	197	346	105	93	110	885	0.1
マレーシア	0	0	0	0	0	0	16	90	171	256	130	80	743	0.1
東南アジア	0	0	0	0	6	0	11	68	123	25	20	14	267	0.0
イスラエル・中東	0	0	0	0	0	0	2	0	0	0	0	8	10	0.0
その他	0	0	0	5	3	24	15	162	201	165	81	251	907	0.1
合計	61,541	76,755	66,613	64,873	103,386	76,232	75,418	88,271	80,993	63,028	68,981	105,341	931,432	100
鉄道	8,865	10,606	8,844	8,679	11,800	9,399	10,196	15,078	19,181	16,953	21,386	24,829	165,816	17.8
観光バス	2,166	2,231	6,217	3,691	2,842	2,472	4,708	6,497	5,590	3,078	5,908	6,911	52,311	5.6
自家用車	47,790	59,960	48,066	48,798	81,713	58,992	55,109	61,182	51,424	37,733	40,641	66,724	658,132	70.7
バイク等	2,720	3,958	3,486	3,705	7,031	5,369	5,405	5,514	4,798	5,264	1,046	6,877	55,173	5.9
合計	61,541	76,755	66,613	64,873	103,386	76,232	75,418	88,271	80,993	63,028	68,981	105,341	931,432	100

(単位:人) (単位:%)

当月国内宿泊者A	101,683	96.53
当月海外宿泊者B	3,658	3.47
前年同月国内宿泊者a	66,230	99.99
前年同月海外宿泊者b	5	0.01
差(国内) A-a	35,453	53.53
差(海外) B-b	3,653	73060.00

伸び率

伸び率

(単位:人) (単位:%)

当月累計国内宿泊者C	911,950	97.91
当月累計海外宿泊者D	19,482	2.09
前年同期間国内宿泊者c	582,482	99.99
前年同期間海外宿泊者d	82	0.01
差(国内) C-c	329,468	56.56
差(海外) D-d	19,400	23658.54

伸び率

伸び率

令和3年度 集計表

月別方面・交通機関	4月	5月	6月	7月	8月	9月	10月	11月	12月	1月	2月	3月	合計	構成比(%)
岐阜	8,171	7,266	4,831	14,429	13,502	6,900	11,893	28,083	20,864	9,257	6,384	11,969	143,549	24.6
愛知	16,055	14,465	8,570	18,628	23,397	12,251	20,016	23,913	24,225	17,968	12,142	26,166	217,796	37.4
三重	1,079	893	583	1,197	1,370	703	1,325	1,830	2,143	1,321	870	2,038	15,352	2.6
長野	310	420	211	398	310	226	436	657	797	504	299	727	5,295	0.9
静岡	720	952	466	988	1,297	548	1,270	1,653	1,271	798	552	1,330	11,845	2.0
北陸	1,251	1,112	618	1,277	1,381	886	1,632	2,095	2,204	1,072	862	2,424	16,814	2.9
関東	4,108	4,493	2,289	5,726	7,819	5,050	7,428	9,720	8,488	5,657	4,380	8,206	73,364	12.6
関西	4,850	4,299	2,890	7,238	9,003	5,431	7,760	10,382	8,857	7,300	5,447	11,663	85,120	14.6
中国・四国	231	396	149	473	405	291	656	930	855	505	335	728	5,954	1.0
九州・沖縄	234	188	73	212	243	222	391	673	543	345	258	633	4,015	0.7
東北・北海道	203	209	128	219	219	250	347	603	416	285	153	346	3,378	0.6
アメリカ	0	0	0	2	0	1	1	2	0	0	0	5	11	0.0
ヨーロッパ	0	3	4	2	0	0	0	2	0	0	0	0	11	0.0
韓国	0	0	0	0	0	0	5	3	0	0	0	0	8	0.0
台湾	0	0	0	1	0	0	0	0	2	0	0	0	3	0.0
中国	0	0	0	0	0	0	2	6	4	0	0	0	12	0.0
香港	0	0	0	0	0	0	0	3	0	0	0	0	3	0.0
オーストラリア・ニュージーランド	0	0	0	0	0	0	0	0	0	0	0	0	0	0.0
タイ	0	4	0	0	1	0	0	0	2	0	0	0	7	0.0
シンガポール	0	0	0	0	3	0	1	0	0	0	0	0	4	0.0
マレーシア	0	0	0	0	0	0	0	0	0	0	0	0	0	0.0
東南アジア	0	0	0	0	0	0	0	0	2	0	0	0	2	0.0
イスラエル・中東	0	0	0	0	0	0	0	0	0	0	0	0	0	0.0
その他	2	4	0	0	0	0	4	10	1	0	0	0	21	0.0
合計	37,214	34,704	20,812	50,790	58,950	32,759	53,167	80,565	70,674	45,012	31,682	66,235	582,564	100
鉄道	4,230	3,567	2,370	5,249	5,324	4,203	6,081	10,848	13,132	10,383	8,072	13,514	86,973	14.9
観光バス	650	250	457	787	1,199	254	1,186	3,028	4,820	1,097	1,478	1,422	16,628	2.9
自家用車	30,799	29,458	17,389	42,761	49,413	26,656	43,402	62,915	50,164	31,509	20,393	47,971	452,830	77.7
バイク等	1,535	1,429	596	1,993	3,014	1,646	2,498	3,774	2,558	2,023	1,739	3,328	26,133	4.5
合計	37,214	34,704	20,812	50,790	58,950	32,759	53,167	80,565	70,674	45,012	31,682	66,235	582,564	100

令和4年-令和3年度比較表 (差)

月別方面・交通機関	4月	5月	6月	7月	8月	9月	10月	11月	12月	1月	2月	3月	合計	前年比(%)
岐阜	11,625	10,006	13,264	-1,854	3,215	7,830	1,359	-13,350	-5,136	2,086	5,496	4,296	38,837	27.1
愛知	3,498	13,981	18,556	5,265	15,403	16,338	5,147	5,594	4,185	2,285	9,958	9,644	109,854	50.4
三重	940	1,371	1,964	1,365	1,975	1,777	2,513	1,165	293	670	1,490	1,492	17,015	110.8
長野	130	480	769	462	901	978	798	452	205	431	737	866	7,209	136.1
静岡	582	1,309	1,268	899	1,996	1,577	799	784	429	435	1,046	1,240	12,364	104.4
北陸	514	1,824	2,205	1,637	3,240	2,649	2,165	2,000	720	898	1,932	2,911	22,695	135.0
関東	3,182	5,814	2,957	2,537	9,055	5,990	3,491	3,720	2,144	2,125	4,497	5,474	50,986	69.5
関西	2,888	5,828	3,649	2,290	7,065	4,796	3,924	4,147	3,424	1,915	5,844	7,173	52,943	62.2
中国・四国	395	660	446	661	983	711	582	654	161	1,976	767	1,231	9,227	155.0
九州・沖縄	196	490	436	301	208	248	458	344	97	219	1,140	599	4,736	118.0
東北・北海道	372	271	268	477	368	507	296	73	74	-2	371	527	3,602	106.6
アメリカ	5	18	8	36	9	12	110	129	118	88	68	171	772	7018.2
ヨーロッパ	0	-3	6	-1	2	3	42	89	63	51	81	196	529	4809.1
韓国	0	0	0	0	0	5	39	156	642	1,563	1,264	805	4,474	55925.0
台湾	0	0	0	1	4	7	34	193	318	775	662	412	2,406	80200.0
中国	0	8	0	0	2	10	6	39	134	113	111	149	572	4766.7
香港	0	0	0	1	0	0	125	531	1,116	1,492	1,164	960	5,389	179633.3
オーストラリア・ニュージーランド	0	0	0	0	0	7	8	113	132	87	100	125	572	#DIV/0!
タイ	2	-3	2	1	0	0	294	366	362	258	247	372	1,901	27157.1
シンガポール	0	1	3	0	1	4	21	197	346	105	93	110	881	22025.0
マレーシア	0	0	0	0	0	0	16	90	171	256	130	80	743	#DIV/0!
東南アジア	0	0	0	0	6	0	11	68	121	25	20	14	265	13250.0
イスラエル・中東	0	0	0	0	0	0	2	0	0	0	0	8	10	#DIV/0!
その他	-2	-4	0	5	3	24	11	152	200	165	81	251	886	42