

下呂温泉宿泊調査表

【表1】

	平成24年度	平成25年度	平成26年度	平成27年度	平成28年度	平成29年度	平成30年度	令和元年度	令和2年度	令和3年度	令和4年度	令和5年度	前年対比(人)	(%)	累計比較(人)	(%)	30年対比(人)	(%)	
4月	79,903	79,180	78,476	80,392	87,844	82,764	90,770	90,662	10,815	37,214	61,541	71,854	10,313	116.8%	10,313	116.8%	-18,916	79.2%	
5月	76,928	78,504	81,306	83,673	87,782	82,389	87,019	86,988	4,921	34,704	76,755								
6月	71,602	67,700	67,421	66,780	72,084	67,363	75,642	76,086	22,194	20,812	66,613								
7月	75,623	73,728	68,739	73,654	77,308	85,788	66,698	78,406	34,488	50,790	64,873								
8月	113,346	115,122	109,368	112,830	115,046	123,238	110,295	112,534	53,151	58,950	103,386								
9月	79,548	84,160	80,380	86,432	81,323	87,286	81,312	84,619	60,290	32,759	76,232								
10月	99,096	89,513	81,219	96,141	93,322	99,774	94,687	88,921	76,656	53,167	75,418								
11月	97,127	102,674	98,113	100,087	96,475	105,232	101,277	98,648	88,904	80,565	88,271								
12月	78,955	80,937	75,205	83,797	81,880	89,672	92,148	88,220	62,712	70,674	80,993								
1月	68,771	69,922	65,915	74,005	74,180	80,463	81,468	83,740	20,069	45,012	63,028								
2月	73,215	75,127	74,811	80,577	75,391	86,821	88,739	76,018	19,579	31,682	68,981								
3月	101,162	101,341	103,548	104,202	105,608	113,614	110,008	72,774	58,719	66,235	105,341								
合計	1,015,276	1,017,908	984,501	1,042,570	1,048,243	1,104,404	1,080,063	1,037,616	512,498	582,564	931,432	71,854	10,313	116.8%	10,313	116.8%	-18,916	79.2%	
岐阜	193,366	189,854	181,673	167,473	168,997	184,864	176,421	152,042	115,785	143,549	182,386	10,666	4月	(人)	1月~4月	(人)			
愛知	286,688	289,314	294,986	308,067	307,407	334,962	317,547	295,697	204,111	217,796	327,650	23,637	平成23年度	63,003	平成23年	282,846			
三重	33,270	32,771	33,337	33,903	33,684	37,848	33,837	32,234	15,303	15,352	32,367	2,641	平成24年度	79,903	平成24年	317,181			
長野	14,531	13,165	14,374	14,595	16,117	14,768	12,467	13,164	4,489	5,295	12,504	879	平成25年度	79,180	平成25年	322,328			
静岡	24,328	25,004	22,439	27,300	31,170	24,350	24,221	27,310	11,063	11,845	24,209	1,853	平成26年度	78,476	平成26年	324,866			
北陸	47,601	47,880	53,269	45,473	48,933	47,469	45,536	48,085	16,786	16,814	39,509	3,197	平成27年度	80,392	平成27年	324,666			
関東	144,968	147,276	115,656	121,267	124,416	133,830	129,098	143,087	58,158	73,364	124,350	9,182	平成28年度	87,844	平成28年	346,628			
関西	208,775	197,741	191,506	191,712	184,908	172,981	167,279	161,223	76,558	85,120	138,063	10,195	平成29年度	82,764	平成29年	337,943			
中国・四国	28,873	27,269	20,358	21,286	23,765	20,361	18,022	20,095	4,357	5,954	15,181	951	平成30年度	90,770	平成30年	371,668			
九州・沖縄	9,402	10,417	7,632	9,316	10,758	12,506	14,634	12,319	3,366	4,015	8,751	1,192	令和元年度	90,662	令和元年	370,877			
東北・北海道	9,333	7,838	8,112	7,231	8,730	9,285	10,575	12,464	2,305	3,378	6,980	588	令和2年度	10,815	令和2年	243,347			
アメリカ		586	1,940	1,518	2,947	1,479	1,620	1,800	1,788	5	11	783	369	令和3年度	37,214	令和3年	135,581		
ヨーロッパ						1,780	3,011	1,847	2,354	14	11	540	685	令和4年度	61,541	令和4年	204,470		
韓国	1,803	2,610	3,938	12,051	10,839	17,522	24,020	10,015	3	8	4,482	882	令和5年度	71,854	令和5年	309,204			
台湾	5,431	10,907	13,264	22,788	21,463	20,279	25,380	29,033	7	3	2,409	1,087							
中国	3,053	5,633	7,541	18,643	15,800	24,305	35,350	37,318	17	12	584	313							
香港			4,359	16,095	19,955	22,515	23,520	18,515	2	3	5,392	1,392							
オーストラリア					700	913	1,037	1,271	6		572	290							
ニュージーランド																			
タイ					3,542	4,329	4,875	6,100	4	7	1,908	658							
シンガポール					1,235	1,379	1,856	2,258		4	885	391							
マレーシア					2,374	1,785	2,431	1,955	7		743	422							
東南アジア			3,509	6,521	1,971	1,340	506	641	14	2	267	56							
イスラエル・中東					255	436	475	307	2		10	22							
その他	3,268	8,289	7,030	15,902	7,965	11,746	7,329	8,341	136	21	907	306							
合計	1,015,276	1,017,908	984,501	1,042,570	1,048,243	1,104,404	1,080,063	1,037,616	512,498	582,564	931,432	71,854							
内インバウンド計	14,141	29,379	41,159	94,947	89,358	111,180	130,426	119,896	217	82	19,482	6,873							
インバウンド率	1.4	2.9	4.2	9.1	8.5	10.1	12.1	11.6	0.0	0.0	2.1	9.6							
鉄道	142,064	148,622	149,910	171,553	173,716	189,461	181,644	177,219	63,247	86,973	165,816	14,568							
観光バス	225,058	216,786	192,913	188,322	190,101	186,329	182,045	177,452	9,535	16,628	52,311	5,937							
自家用車	635,002	639,899	632,532	668,706	668,121	698,316	682,089	641,264	418,761	452,830	658,132	45,662							
その他	13,152	12,601	9,146	13,989	16,305	30,298	34,285	41,681	20,955	26,133	55,173	5,687							
合計	1,015,276	1,017,908	984,501	1,042,570	1,048,243	1,104,404	1,080,063	1,037,616	512,498	582,564	931,432	71,854							

■令和5年度 月別男女小内訳

	大人		小人
	男	女	
4月	33,770	34,462	3,622
5月			
6月			
7月			
8月			
9月			
10月			
11月			
12月			
1月			
2月			
3月			
合計	33,770	34,462	3,622

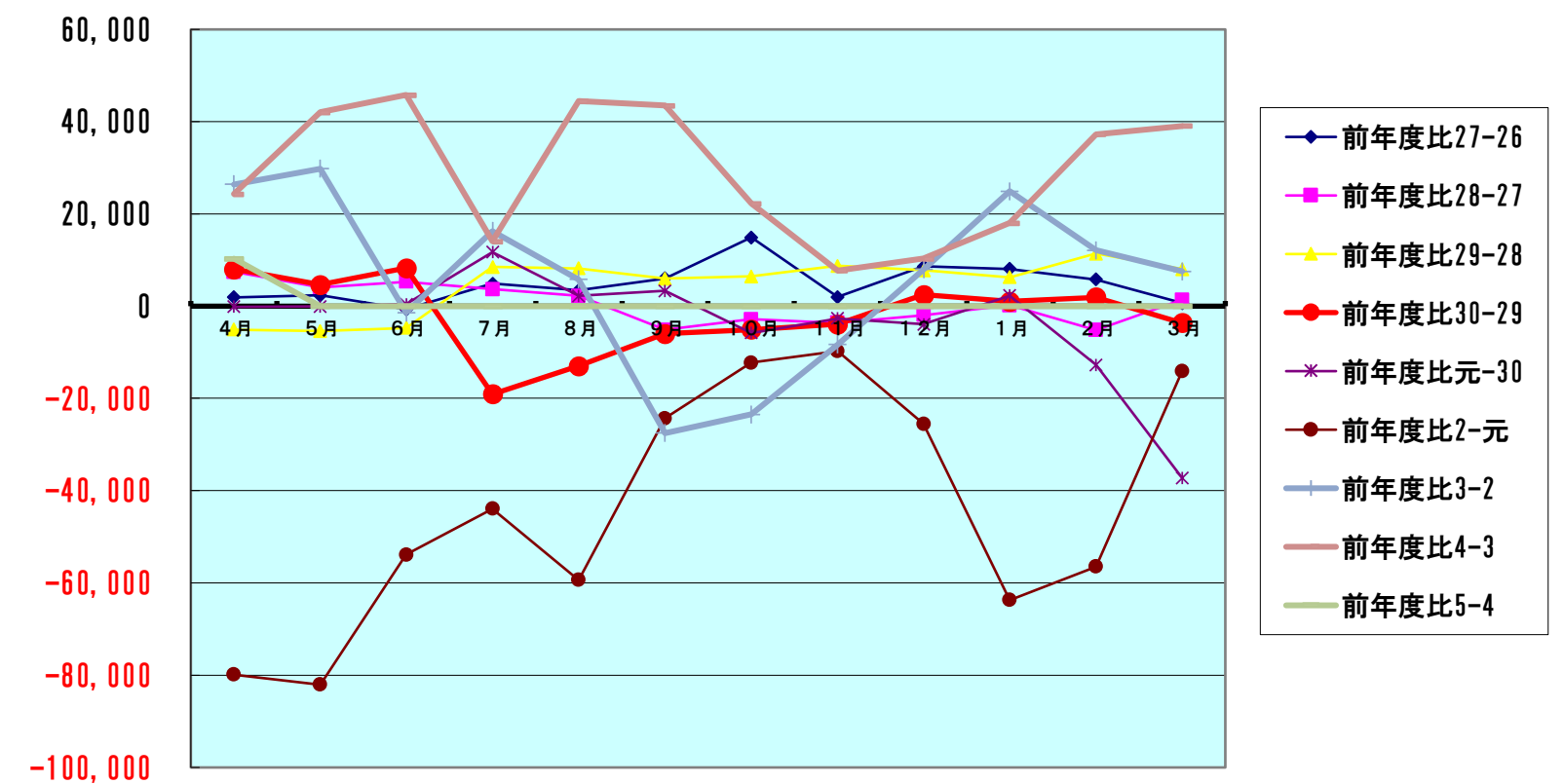
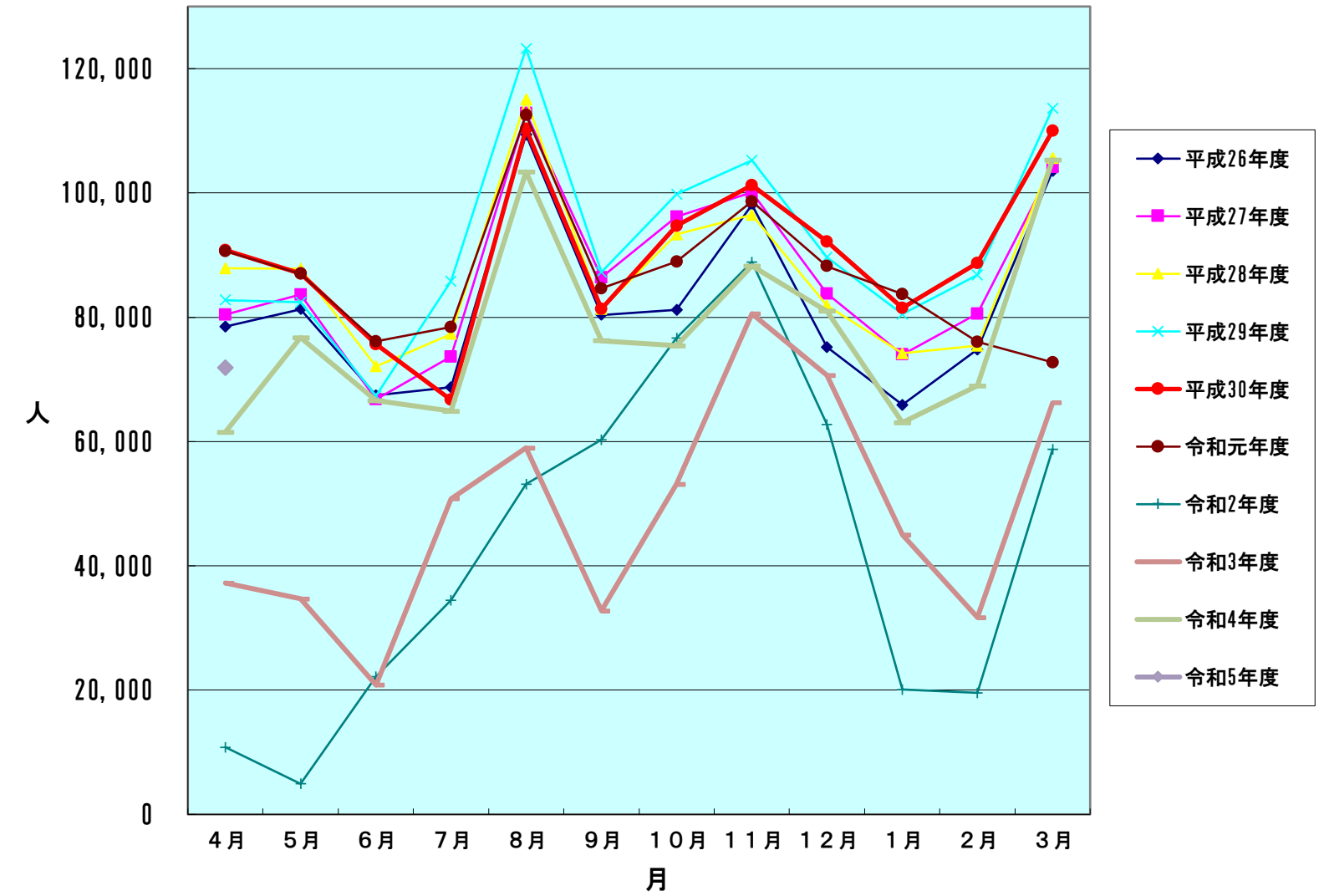
【表2】 男女別宿泊者数(推計値) 令和5年4月分

項目	大人		小人	計(人)	全体割合(%)	項目毎の男女比(%)			
	男	女				男	女	小人	
申込形態	業者扱い	5,879	4,381	366	10,626	14.79	55.33	41.23	3.44
	ネットAGT	15,788	17,202	1,821	34,811	48.45	45.35	49.42	5.23
	自社HP	5,374	6,709	894	12,977	18.06	41.41	51.70	6.89
	直接申込	5,817	5,254	502	11,573	16.11	50.26	45.40	4.34
	寮・保養所	912	916	39	1,867	2.60	48.85	49.06	2.09
	計	33,770	34,462	3,622	71,854	100	47.00	47.96	5.04
方面別	岐阜	4,927	5,112	627	10,666	14.84	46.19	47.93	5.88
	愛知	10,786	11,602	1,249	23,637	32.90	45.63	49.08	5.28
	三重	1,319	1,198	124	2,641	3.68	49.94	45.36	4.70
	長野	413	429	37	879	1.22	46.99	48.81	4.21
	静岡	920	854	79	1,853	2.58	49.65	46.09	4.26
	北陸	1,432	1,570	195	3,197	4.45	44.79	49.11	6.10
	関東	4,571	4,411	200	9,182	12.78	49.78	48.04	2.18
	関西	4,909	4,823	463	10,195	14.19	48.15	47.31	4.54
	中国・四国	488	431	32	951	1.32	51.31	45.32	3.36
	九州・沖縄	573	614	5	1,192	1.66	48.07	51.51	0.42
	東北・北海道	268	312	8	588	0.82	45.58	53.06	1.36
	アメリカ	189	163	17	369	0.51	51.22	44.17	4.61
	ヨーロッパ	346	318	21	685	0.95	50.51	46.42	3.07
	韓国	421	398	63	882	1.23	47.73	45.12	7.14
	台湾	460	500	127	1,087	1.51	42.32	46.00	11.68
	中国	148	134	31	313	0.44	47.28	42.81	9.90
	香港	610	580	202	1,392	1.94	43.82	41.67	14.51
	オーストラリア・ニュージーランド	150	118	22	290	0.40	51.72	40.69	7.59
	タイ	293	308	57	658	0.92	44.53	46.81	8.66
	シンガポール	173	195	23	391	0.54	44.25	49.87	5.88
	マレーシア	197	200	25	422	0.59	46.68	47.39	5.92
	東南アジア	28	28	0	56	0.08	50.00	50.00	0.00
	イスラエル・中東	12	10	0	22	0.03	54.55	45.45	0.00
その他	137	154	15	306	0.43	44.77	50.33	4.90	
計	33,770	34,462	3,622	71,854	100	47.00	47.96	5.04	
交通手段別	鉄道	6,373	7,737	458	14,568	20.27	43.75	53.11	3.14
	観光バス	3,330	2,574	33	5,937	8.26	56.09	43.36	0.56
	自家用車	21,336	21,554	2,772	45,662	63.55	46.73	47.20	6.07
	バイク等	2,731	2,597	359	5,687	7.91	48.02	45.67	6.31
	計	33,770	34,462	3,622	71,854	100	47.00	47.96	5.04

旅館の日帰り利用者数 6,722 人

【表3】
宿泊客数対比表

	平成26年度	平成27年度	平成28年度	平成29年度	平成30年度	令和元年度	令和2年度	令和3年度	令和4年度	令和5年度
4月	78,476	80,392	87,844	82,764	90,770	90,662	10,815	37,214	61,541	71,854
5月	81,306	83,673	87,782	82,389	87,019	86,988	4,921	34,704	76,755	
6月	67,421	66,780	72,084	67,363	75,642	76,086	22,194	20,812	66,613	
7月	68,739	73,654	77,308	85,788	66,698	78,406	34,488	50,790	64,873	
8月	109,368	112,830	115,046	123,238	110,295	112,534	53,151	58,950	103,386	
9月	80,380	86,432	81,323	87,286	81,312	84,619	60,290	32,759	76,232	
10月	81,219	96,141	93,322	99,774	94,687	88,921	76,656	53,167	75,418	
11月	98,113	100,087	96,475	105,232	101,277	98,648	88,904	80,565	88,271	
12月	75,205	83,797	81,880	89,672	92,148	88,220	62,712	70,674	80,993	
1月	65,915	74,005	74,180	80,463	81,468	83,740	20,069	45,012	63,028	
2月	74,811	80,577	75,391	86,821	88,739	76,018	19,579	31,682	68,981	
3月	103,548	104,202	105,608	113,614	110,008	72,744	58,719	66,235	105,341	
合計	984,501	1,042,570	1,048,243	1,104,404	1,080,063	1,037,586	512,498	582,564	931,432	71,854
		前年度比27-26	前年度比28-27	前年度比29-28	前年度比30-29	前年度比元-30	前年度比2-元	前年度比3-2	前年度比4-3	前年度比5-4
4月		1,916	7,452	-5,080	8,006	-108	-79,847	26,399	24,327	10,313
5月		2,367	4,109	-5,393	4,630	-31	-82,067	29,783	42,051	
6月		-641	5,304	-4,721	8,279	444	-53,892	-1,382	45,801	
7月		4,915	3,654	8,480	-19,090	11,708	-43,918	16,302	14,083	
8月		3,462	2,216	8,192	-12,943	2,239	-59,383	5,799	44,436	
9月		6,052	-5,109	5,963	-5,974	3,307	-24,329	-27,531	43,473	
10月		14,922	-2,819	6,452	-5,087	-5,766	-12,265	-23,489	22,251	
11月		1,974	-3,612	8,757	-3,955	-2,629	-9,744	-8,339	7,706	
12月		8,592	-1,917	7,792	2,476	-3,928	-25,508	7,962	10,319	
1月		8,090	175	6,283	1,005	2,272	-63,671	24,943	18,016	
2月		5,766	-5,186	11,430	1,918	-12,721	-56,439	12,103	37,299	
3月		654	1,406	8,006	-3,606	-37,264	-14,025	7,516	39,106	
合計		58,069	5,673	56,161	-24,341	-42,477	-525,088	70,066	348,868	10,313



【表4-1】

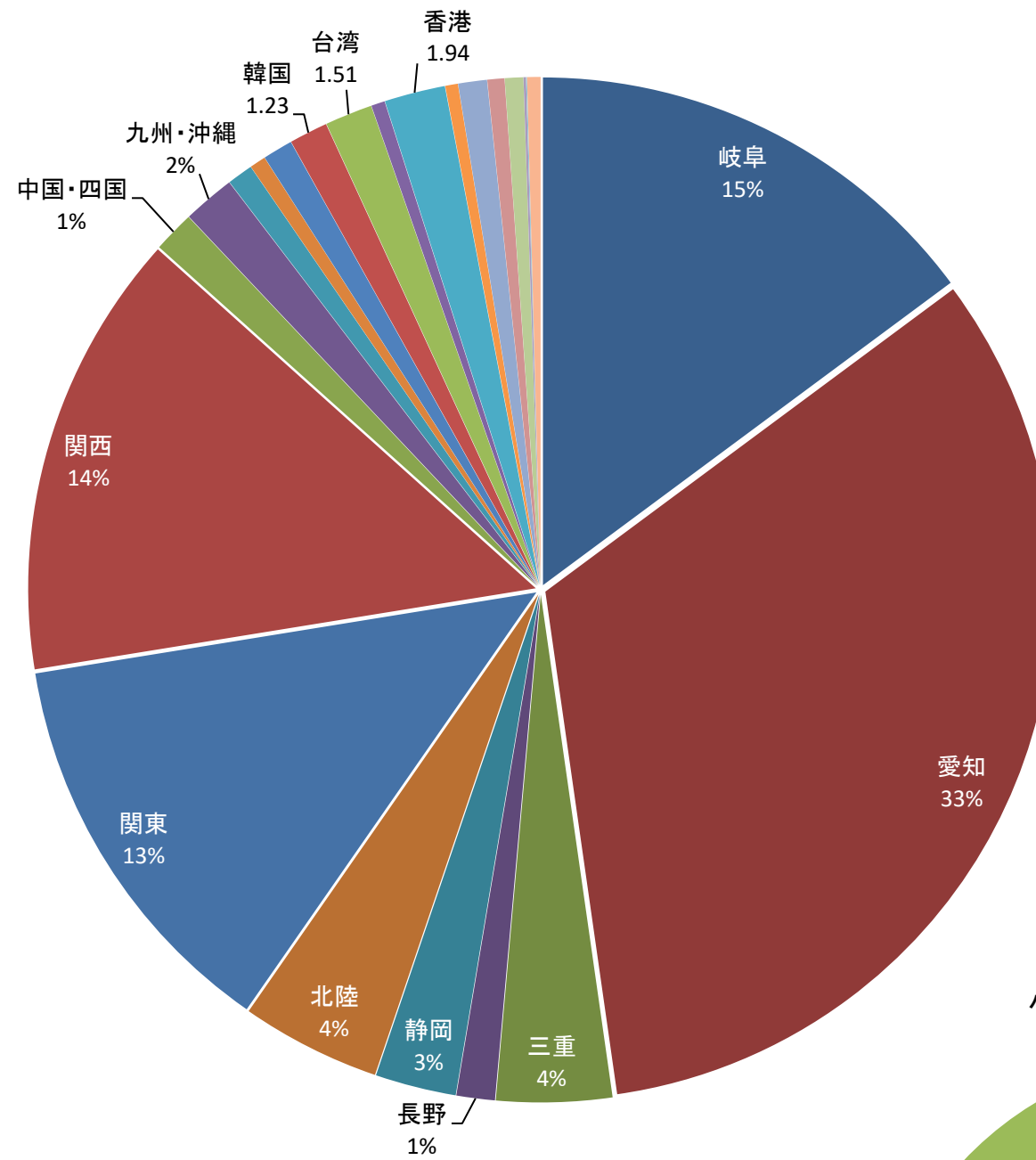
方面・交通機関別宿泊者数

【令和5年4月】

方面別宿泊数

月別方面	人数	割合(%)
岐阜	10,666	14.84
愛知	23,637	32.90
三重	2,641	3.68
長野	879	1.22
静岡	1,853	2.58
北陸	3,197	4.45
関東	9,182	12.78
関西	10,195	14.19
中国・四国	951	1.32
九州・沖縄	1,192	1.66
東北・北海道	588	0.82
アメリカ	369	0.51
ヨーロッパ	685	0.95
韓国	882	1.23
台湾	1,087	1.51
中国	313	0.44
香港	1,392	1.94
オーストラリア ニュージーランド	290	0.40
タイ	658	0.92
シンガポール	391	0.54
マレーシア	422	0.59
東南アジア	56	0.08
イスラエル・中東	22	0.03
その他	306	0.43
合計	71,854	100.00

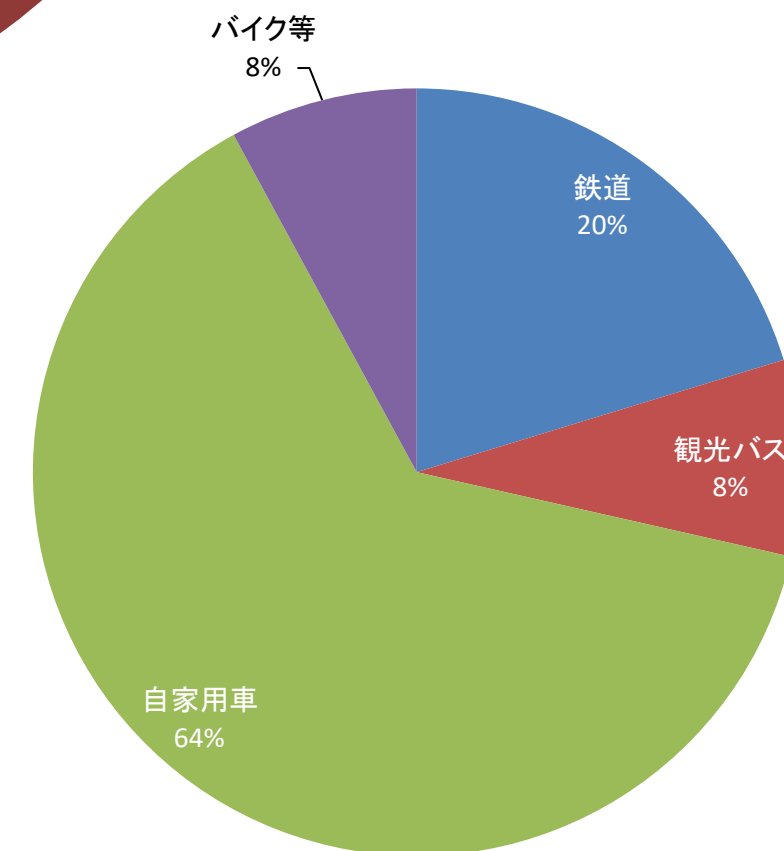
方面別割合(%)



交通機関別宿泊数

交通機関	人数	割合(%)
鉄道	14,568	20.27
観光バス	5,937	8.26
自家用車	45,662	63.55
バイク等	5,687	7.91
合計	71,854	100.00

交通機関別割合(%)



【表4-2】
4月 年度別推移（推計値）

方面別	平成27年度	平成28年度	平成29年度	平成30年度	令和元年度	令和2年度	令和3年度	令和4年度	令和5年度
岐阜	12,350	12,657	12,299	14,863	12,145	2,097	8,171	19,796	10,666
愛知	22,370	22,467	23,381	24,538	24,476	4,842	16,055	19,553	23,637
三重	2,252	2,438	2,495	2,861	2,837	594	1,079	2,019	2,641
長野	935	1,140	1,044	963	833	112	310	440	879
静岡	1,869	2,878	1,806	1,970	1,862	192	720	1,302	1,853
北陸	2,925	3,827	3,100	3,849	3,635	314	1,251	1,765	3,197
関東	9,294	9,280	8,791	9,577	13,062	901	4,108	7,290	9,182
関西	14,557	13,936	11,656	12,788	12,703	1,596	4,850	7,738	10,195
中国・四国	1,411	1,699	1,216	1,276	2,126	52	231	626	951
九州・沖縄	541	754	785	899	825	40	234	430	1,192
東北・北海道	553	1,044	751	1,165	1,021	46	203	575	588
アメリカ	494	272	418	309	346	3	0	5	369
ヨーロッパ		444	709	242	568	0	0	0	685
韓国	920	1,243	1,706	2,440	2,229	0	0	0	882
台湾	3,581	4,782	4,924	4,610	3,139	2	0	0	1,087
中国	620	1,508	1,594	3,134	2,743	2	0	0	313
香港	1,574	1,892	2,684	2,004	2,147	0	0	0	1,392
オーストラリア・ニュージーランド	0	504	138	159	174	0	0	0	290
タイ	0	830	856	834	1,352	0	0	2	658
シンガポール	0	209	190	267	175	0	0	0	391
マレーシア	0	574	160	349	542	0	0	0	422
東南アジア	1,175	168	264	21	201	0	0	0	56
イスラエル・中東	0	38	170	377	215	0	0	0	22
その他	2,971	3,260	1,627	1,275	1,306	22	2	0	306
合計	80,392	87,844	82,764	90,770	90,662	10,815	37,214	61,541	71,854
岐阜	15.36	14.41	14.86	16.37	13.40	19.39	21.96	32.17	14.84
愛知	27.83	25.58	28.25	27.03	27.00	44.77	43.14	31.77	32.90
三重	2.80	2.78	3.01	3.15	3.13	5.49	2.90	3.28	3.68
長野	1.16	1.30	1.26	1.06	0.92	1.04	0.83	0.71	1.22
静岡	2.32	3.28	2.18	2.17	2.05	1.78	1.93	2.12	2.58
北陸	3.64	4.36	3.75	4.24	4.01	2.90	3.36	2.87	4.45
関東	11.56	10.56	10.62	10.55	14.41	8.33	11.04	11.85	12.78
関西	18.11	15.86	14.08	14.09	14.01	14.76	13.03	12.57	14.19
中国・四国	1.76	1.93	1.47	1.41	2.34	0.48	0.62	1.02	1.32
九州・沖縄	0.67	0.86	0.95	0.99	0.91	0.37	0.63	0.70	1.66
東北・北海道	0.69	1.19	0.91	1.28	1.13	0.43	0.55	0.93	0.82
アメリカ	0.61	0.31	0.51	0.34	0.38	0.03	0.00	0.01	0.51
ヨーロッパ			0.86	0.27	0.63	0.00	0.00	0.00	0.95
韓国	1.14	1.42	2.06	2.69	2.46	0.00	0.00	0.00	1.23
台湾	4.45	5.44	5.95	5.08	3.46	0.02	0.00	0.00	1.51
中国	0.77	1.72	1.93	3.45	3.03	0.02	0.00	0.00	0.44
香港	1.96	2.15	3.24	2.21	2.37	0.00	0.00	0.00	1.94
オーストラリア・ニュージーランド	0.00	0.57	0.17	0.18	0.19	0.00	0.00	0.00	0.40
タイ	0.00	0.94	1.03	0.92	1.49	0.00	0.00	0.00	0.92
シンガポール	0.00	0.24	0.23	0.29	0.19	0.00	0.00	0.00	0.54
マレーシア	0.00	0.65	0.19	0.38	0.60	0.00	0.00	0.00	0.59
東南アジア	1.46	0.19	0.32	0.02	0.22	0.00	0.00	0.00	0.08
イスラエル・中東	0.00	0.04	0.21	0.42	0.24	0.00	0.00	0.00	0.03
その他	3.70	3.71	1.97	1.40	1.44	0.20	0.01	0.00	0.43
交通機関別	平成27年度	平成28年度	平成29年度	平成30年度	令和元年度	令和2年度	令和3年度	令和4年度	令和5年度
鉄道	12,398	14,014	14,662	15,391	15,907	994	4,230	8,865	14,568
観光バス	17,641	21,231	15,903	17,070	19,133	270	650	2,166	5,937
自家用車	48,752	51,379	50,843	55,061	52,493	9,031	30,799	47,790	45,662
バイク等	1,601	1,220	1,356	3,248	3,129	520	1,535	2,720	5,687
合計	80,392	87,844	82,764	90,770	90,662	10,815	37,214	61,541	71,854
鉄道	15.42	15.95	17.72	16.96	17.55	9.19	11.37	14.41	20.27
観光バス	21.94	24.17	19.21	18.81	21.10	2.50	1.75	3.52	8.26
自家用車	60.64	58.49	61.43	60.66	57.90	83.50	82.76	77.66	63.55
バイク等	1.99	1.39	1.64	3.58	3.45	4.81	4.12	4.42	7.91

令和5年度 - 令和4年度 比較表

【表6】 令和5年度 集計表 (推計値)

月別方面・交通機関	4月	5月	6月	7月	8月	9月	10月	11月	12月	1月	2月	3月	合計	構成比(%)
岐阜	10,666												10,666	14.8
愛知	23,637												23,637	32.9
三重	2,641												2,641	3.7
長野	879												879	1.2
静岡	1,853												1,853	2.6
北陸	3,197												3,197	4.4
関東	9,182												9,182	12.8
関西	10,195												10,195	14.2
中国・四国	951												951	1.3
九州・沖縄	1,192												1,192	1.7
東北・北海道	588												588	0.8
アメリカ	369												369	0.5
ヨーロッパ	685												685	1.0
韓国	882												882	1.2
台湾	1,087												1,087	1.5
中国	313												313	0.4
香港	1,392												1,392	1.9
オーストラリア・ニュージーランド	290												290	0.4
タイ	658												658	0.9
シンガポール	391												391	0.5
マレーシア	422												422	0.6
東南アジア	56												56	0.1
イスラエル・中東	22												22	0.0
その他	306												306	0.4
合計	71,854	0	0	0	0	0	0	0	0	0	0	0	71,854	100
鉄道	14,568												14,568	20.3
観光バス	5,937												5,937	8.3
自家用車	45,662												45,662	63.5
バイク等	5,687												5,687	7.9
合計	71,854	0	0	0	0	0	0	0	0	0	0	0	71,854	100

(単位：人) (単位：%)

当月国内宿泊者A	64,981	90.43
当月海外宿泊者B	6,873	9.57
前年同月国内宿泊者a	61,534	99.99
前年同月海外宿泊者b	7	0.01
差(国内) A-a	3,447	5.60
差(海外) B-b	6,866	98085.71

伸び率

伸び率

(単位：人) (単位：%)

当月累計国内宿泊者C	64,981	90.43
当月累計海外宿泊者D	6,873	9.57
前年同期間国内宿泊者c	61,534	99.99
前年同期間海外宿泊者d	7	0.01
差(国内) C-c	3,447	5.60
差(海外) D-d	6,866	98085.71

伸び率

伸び率

令和4年度 集計表

月別方面・交通機関	4月	5月	6月	7月	8月	9月	10月	11月	12月	1月	2月	3月	合計	構成比(%)
岐阜	19,796	17,272	18,095	12,575	16,717	14,730	13,252	14,733	15,728	11,343	11,880	16,265	182,386	19.6
愛知	19,553	28,446	27,126	23,893	38,800	28,589	25,163	29,507	28,410	20,253	22,100	35,810	327,650	35.2
三重	2,019	2,264	2,547	2,562	3,345	2,480	3,838	2,995	2,436	1,991	2,360	3,530	32,367	3.5
長野	440	900	980	860	1,211	1,204	1,234	1,109	1,002	935	1,036	1,593	12,504	1.3
静岡	1,302	2,261	1,734	1,887	3,293	2,125	2,069	2,437	1,700	1,233	1,598	2,570	24,209	2.6
北陸	1,765	2,936	2,823	2,914	4,621	3,535	3,797	4,095	2,924	1,970	2,794	5,335	39,509	4.2
関東	7,290	10,307	5,246	8,263	16,874	11,040	10,919	13,440	10,632	7,782	8,877	13,680	124,350	13.4
関西	7,738	10,127	6,539	9,528	16,068	10,227	11,684	14,529	12,281	9,215	11,291	18,836	138,063	14.8
中国・四国	626	1,056	595	1,134	1,388	1,002	1,238	1,584	1,016	2,481	1,102	1,959	15,181	1.6
九州・沖縄	430	678	509	513	451	470	849	1,017	640	564	1,398	1,232	8,751	0.9
東北・北海道	575	480	396	696	587	757	643	676	490	283	524	873	6,980	0.7
アメリカ	5	18	8	38	9	13	111	131	118	88	68	176	783	0.1
ヨーロッパ	0	0	10	1	2	3	42	91	63	51	81	196	540	0.1
韓国	0	0	0	0	0	5	44	159	642	1,563	1,264	805	4,482	0.5
台湾	0	0	0	2	4	7	34	193	320	775	662	412	2,409	0.3
中国	0	8	0	0	2	10	8	45	138	113	111	149	584	0.1
香港	0	0	0	1	0	0	125	534	1,116	1,492	1,164	960	5,392	0.6
オーストラリア・ニュージーランド	0	0	0	0	0	7	8	113	132	87	100	125	572	0.1
タイ	2	1	2	1	1	0	294	366	364	258	247	372	1,908	0.2
シンガポール	0	1	3	0	4	4	22	197	346	105	93	110	885	0.1
マレーシア	0	0	0	0	0	0	16	90	171	256	130	80	743	0.1
東南アジア	0	0	0	0	6	0	11	68	123	25	20	14	267	0.0
イスラエル・中東	0	0	0	0	0	0	2	0	0	0	0	8	10	0.0
その他	0	0	0	5	3	24	15	162	201	165	81	251	907	0.1
合計	61,541	76,755	66,613	64,873	103,386	76,232	75,418	88,271	80,993	63,028	68,981	105,341	931,432	100
鉄道	8,865	10,606	8,844	8,679	11,800	9,399	10,196	15,078	19,181	16,953	21,386	24,829	165,816	17.8
観光バス	2,166	2,231	6,217	3,691	2,842	2,472	4,708	6,497	5,590	3,078	5,908	6,911	52,311	5.6
自家用車	47,790	59,960	48,066	48,798	81,713	58,992	55,109	61,182	51,424	37,733	40,641	66,724	658,132	70.7
バイク等	2,720	3,958	3,486	3,705	7,031	5,369	5,405	5,514	4,798	5,264	1,046	6,877	55,173	5.9
合計	61,541	76,755	66,613	64,873	103,386	76,232	75,418	88,271	80,993	63,028	68,981	105,341	931,432	100

令和5年-令和4年度比較表 (差)

月別方面・交通機関	4月	5月	6月	7月	8月	9月	10月	11月	12月	1月	2月	3月	合計	前年比(%)
岐阜	-9,130	-17,272	-18,095	-12,575	-16,717	-14,730	-13,252	-14,733	-15,728	-11,343	-11,880	-16,265	-171,720	-94.2
愛知	4,084	-28,446	-27,126	-23,893	-38,800	-28,589	-25,163	-29,507	-28,410	-20,253	-22,100	-35,810	-304,013	-92.8
三重	622	-2,264	-2,547	-2,562	-3,345	-2,480	-3,838	-2,995	-2,436	-1,991	-2,360	-3,530	-29,726	-91.8
長野	439	-900	-980	-860	-1,211	-1,204	-1,234	-1,109	-1,002	-935	-1,036	-1,593	-11,625	-93.0
静岡	551	-2,261	-1,734	-1,887	-3,293	-2,125	-2,069	-2,437	-1,700	-1,233	-1,598	-2,570	-22,356	-92.3
北陸	1,432	-2,936	-2,823	-2,914	-4,621	-3,535	-3,797	-4,095	-2,924	-1,970	-2,794	-5,335	-36,312	-91.9
関東	1,892	-10,307	-5,246	-8,263	-16,874	-11,040	-10,919	-13,440	-10,632	-7,782	-8,877	-13,680	-115,168	-92.6
関西	2,457	-10,127	-6,539	-9,528	-16,068	-10,227	-11,684	-14,529	-12,281	-9,215	-11,291	-18,836	-127,868	-92.6
中国・四国	325	-1,056	-595	-1,134	-1,388	-1,002	-1,238	-1,584	-1,016	-2,481	-1,102	-1,959	-14,230	-93.7
九州・沖縄	762	-678	-509	-513	-451	-470	-849	-1,017	-640	-564	-1,398	-1,232	-7,559	-86.4
東北・北海道	13	-480	-396	-696	-587	-757	-643	-676	-490	-283	-524	-873	-6,392	-91.6
アメリカ	364	-18	-8	-38	-9	-13	-111	-131	-118	-88	-68	-176	-414	-52.9
ヨーロッパ	685	0	-10	-1	-2	-3	-42	-91	-63	-51	-81	-196	145	26.9
韓国	882	0	0	0	0	5	-44	-159	-642	-1,563	-1,264	-805	-3,600	-80.3
台湾	1,087	0	0	-2	-4	-7	-34	-193	-320	-775	-662	-412	-1,322	-54.9
中国	313	-8	0	0	-2	-10	-8	-45	-138	-113	-111	-149	-271	-46.4
香港	1,392	0	0	-1	0	0	-125	-534	-1,116	-1,492	-1,164	-960	-4,000	-74.2
オーストラリア・ニュージーランド	290	0	0	0	0	7	-8	-113	-132	-87	-100	-125	-282	-49.3
タイ	656	-1	-2	-1	-1	0	-294	-366	-364	-258	-247	-372	-1,250	-65.5
シンガポール	391	-1	-3	0	-4	-4	-22	-197	-346	-105	-93	-110	-494	-55.8
マレーシア	422	0	0	0	0	0	-16	-90	-171	-256	-130	-80	-321	-43.2
東南アジア	56	0	0	0	-6	0	-11	-68	-123	-25	-20	-14	-211	-79.0
イスラエル・中東	22	0	0	0	0	0	-2	0	0	0	0	-8	12	120.0
その他	306	0	0	-5	-3	-24	-15	-162	-201	-165	-81	-251	-601	-66.3
合計	10,313	-76,755	-66,613	-64,873	-103,386	-76,232	-75,418	-88,271	-80,993	-63,028	-68,981	-105,341	-859,578	-92.3
鉄道	5,703	-10,606	-8,844	-8,679	-11,800	-9,399	-10,196	-15,078	-19,181	-16,953	-21,386	-24,829	-151,248	-91.2
観光バス	3,771	-2,231	-6,217	-3,691	-2,842	-2,472	-4,708	-6,497	-5,590	-3,078	-5,908	-6,911	-46,374	-88.7
自家用車	-2,128	-59,960	-48,066	-48,798	-81,713	-58,992	-55,109	-61,182	-51,424	-37,733	-40,641	-66,724	-612,470	-93.1
バイク等	2,967	-3,958	-3,486	-3,705	-7,031	-5,369	-5,405	-5,514	-4,798	-5,264	-1,046	-6,877	-49,486	-89.7
合計	10,313	-76,755	-66,613	-64,873	-103,386	-76,232	-75,418	-88,271	-80,993	-63,028	-68,981	-105,341	-859,578	-92.3