

# 下呂温泉宿泊調査表

【表1】

	平成24年度	平成25年度	平成26年度	平成27年度	平成28年度	平成29年度	平成30年度	令和元年度	令和2年度	令和3年度	令和4年度	令和5年度	前年対比(人)	(%)	累計比較(人)	(%)	30年対比(人)	(%)	
4月	79,903	79,180	78,476	80,392	87,844	82,764	90,770	90,662	10,815	37,214	61,541	71,854	10,313	116.8%	10,313	116.8%	-18,916	79.2%	
5月	76,928	78,504	81,306	83,673	87,782	82,389	87,019	86,988	4,921	34,704	76,755	76,546	-209	99.7%	10,104	107.3%	-10,473	88.0%	
6月	71,602	67,700	67,421	66,780	72,084	67,363	75,642	76,086	22,194	20,812	66,613								
7月	75,623	73,728	68,739	73,654	77,308	85,788	66,698	78,406	34,488	50,790	64,873								
8月	113,346	115,122	109,368	112,830	115,046	123,238	110,295	112,534	53,151	58,950	103,386								
9月	79,548	84,160	80,380	86,432	81,323	87,286	81,312	84,619	60,290	32,759	76,232								
10月	99,096	89,513	81,219	96,141	93,322	99,774	94,687	88,921	76,656	53,167	75,418								
11月	97,127	102,674	98,113	100,087	96,475	105,232	101,277	98,648	88,904	80,565	88,271								
12月	78,955	80,937	75,205	83,797	81,880	89,672	92,148	88,220	62,712	70,674	80,993								
1月	68,771	69,922	65,915	74,005	74,180	80,463	81,468	83,740	20,069	45,012	63,028								
2月	73,215	75,127	74,811	80,577	75,391	86,821	88,739	76,018	19,579	31,682	68,981								
3月	101,162	101,341	103,548	104,202	105,608	113,614	110,008	72,774	58,719	66,235	105,341								
合計	1,015,276	1,017,908	984,501	1,042,570	1,048,243	1,104,404	1,080,063	1,037,616	512,498	582,564	931,432	148,400	10,104	108.2%	20,417	112.0%	-29,389	83.6%	
岐阜	193,366	189,854	181,673	167,473	168,997	184,864	176,421	152,042	115,785	143,549	182,386	20,082	4月～5月	(人)	1月～5月	(人)			
愛知	286,688	289,314	294,986	308,067	307,407	334,962	317,547	295,697	204,111	217,796	327,650	46,580	平成23年度	142,950	平成23年	362,793			
三重	33,270	32,771	33,337	33,903	33,684	37,848	33,837	32,234	15,303	15,352	32,367	5,139	平成24年度	156,831	平成24年	394,109			
長野	14,531	13,165	14,374	14,595	16,117	14,768	12,467	13,164	4,489	5,295	12,504	2,112	平成25年度	157,684	平成25年	400,832			
静岡	24,328	25,004	22,439	27,300	31,170	24,350	24,221	27,310	11,063	11,845	24,209	4,528	平成26年度	159,782	平成26年	406,172			
北陸	47,601	47,880	53,269	45,473	48,933	47,469	45,536	48,085	16,786	16,814	39,509	7,278	平成27年度	164,065	平成27年	408,339			
関東	144,968	147,276	115,656	121,267	124,416	133,830	129,098	143,087	58,158	73,364	124,350	21,208	平成28年度	175,626	平成28年	434,410			
関西	208,775	197,741	191,506	191,712	184,908	172,981	167,279	161,223	76,558	85,120	138,063	23,171	平成29年度	165,153	平成29年	420,332			
中国・四国	28,873	27,269	20,358	21,286	23,765	20,361	18,022	20,095	4,357	5,954	15,181	2,619	平成30年度	177,789	平成30年	458,687			
九州・沖縄	9,402	10,417	7,632	9,316	10,758	12,506	14,634	12,319	3,366	4,015	8,751	2,235	令和元年度	177,650	令和元年	457,865			
東北・北海道	9,333	7,838	8,112	7,231	8,730	9,285	10,575	12,464	2,305	3,378	6,980	1,723	令和2年度	15,736	令和2年	248,268			
アメリカ		586	1,940	1,518	2,947	1,479	1,620	1,800	1,788	5	11	783	671	令和3年度	71,918	令和3年	170,285		
ヨーロッパ						1,780	3,011	1,847	2,354	14	11	540	1,218	令和4年度	138,296	令和4年	281,225		
韓国	1,803	2,610	3,938	12,051	10,839	17,522	24,020	10,015	3	8	4,482	1,885	令和5年度	148,400	令和5年	385,750			
台湾	5,431	10,907	13,264	22,788	21,463	20,279	25,380	29,033	7	3	2,409	1,685							
中国	3,053	5,633	7,541	18,643	15,800	24,305	35,350	37,318	17	12	584	629							
香港			4,359	16,095	19,955	22,515	23,520	18,515	2	3	5,392	2,377							
オーストラリア					700	913	1,037	1,271	6		572	415							
ニュージーランド																			
タイ					3,542	4,329	4,875	6,100	4	7	1,908	988							
シンガポール					1,235	1,379	1,856	2,258		4	885	624							
マレーシア					2,374	1,785	2,431	1,955	7		743	613							
東南アジア			3,509	6,521	1,971	1,340	506	641	14	2	267	100							
イスラエル・中東					255	436	475	307	2		10	24							
その他	3,268	8,289	7,030	15,902	7,965	11,746	7,329	8,341	136	21	907	496							
合計	1,015,276	1,017,908	984,501	1,042,570	1,048,243	1,104,404	1,080,063	1,037,616	512,498	582,564	931,432	148,400							
内インバウンド計	14,141	29,379	41,159	94,947	89,358	111,180	130,426	119,896	217	82	19,482	11,725							
インバウンド率	1.4	2.9	4.2	9.1	8.5	10.1	12.1	11.6	0.0	0.0	2.1	7.9							
鉄道	142,064	148,622	149,910	171,553	173,716	189,461	181,644	177,219	63,247	86,973	165,816	28,313							
観光バス	225,058	216,786	192,913	188,322	190,101	186,329	182,045	177,452	9,535	16,628	52,311	11,427							
自家用車	635,002	639,899	632,532	668,706	668,121	698,316	682,089	641,264	418,761	452,830	658,132	96,982							
その他	13,152	12,601	9,146	13,989	16,305	30,298	34,285	41,681	20,955	26,133	55,173	11,678							
合計	1,015,276	1,017,908	984,501	1,042,570	1,048,243	1,104,404	1,080,063	1,037,616	512,498	582,564	931,432	148,400							

■令和5年度 月別男女小内訳

	大人		小人
	男	女	
4月	33,770	34,462	3,622
5月	35,201	37,531	3,814
6月			
7月			
8月			
9月			
10月			
11月			
12月			
1月			
2月			
3月			
合計	68,971	71,993	7,436

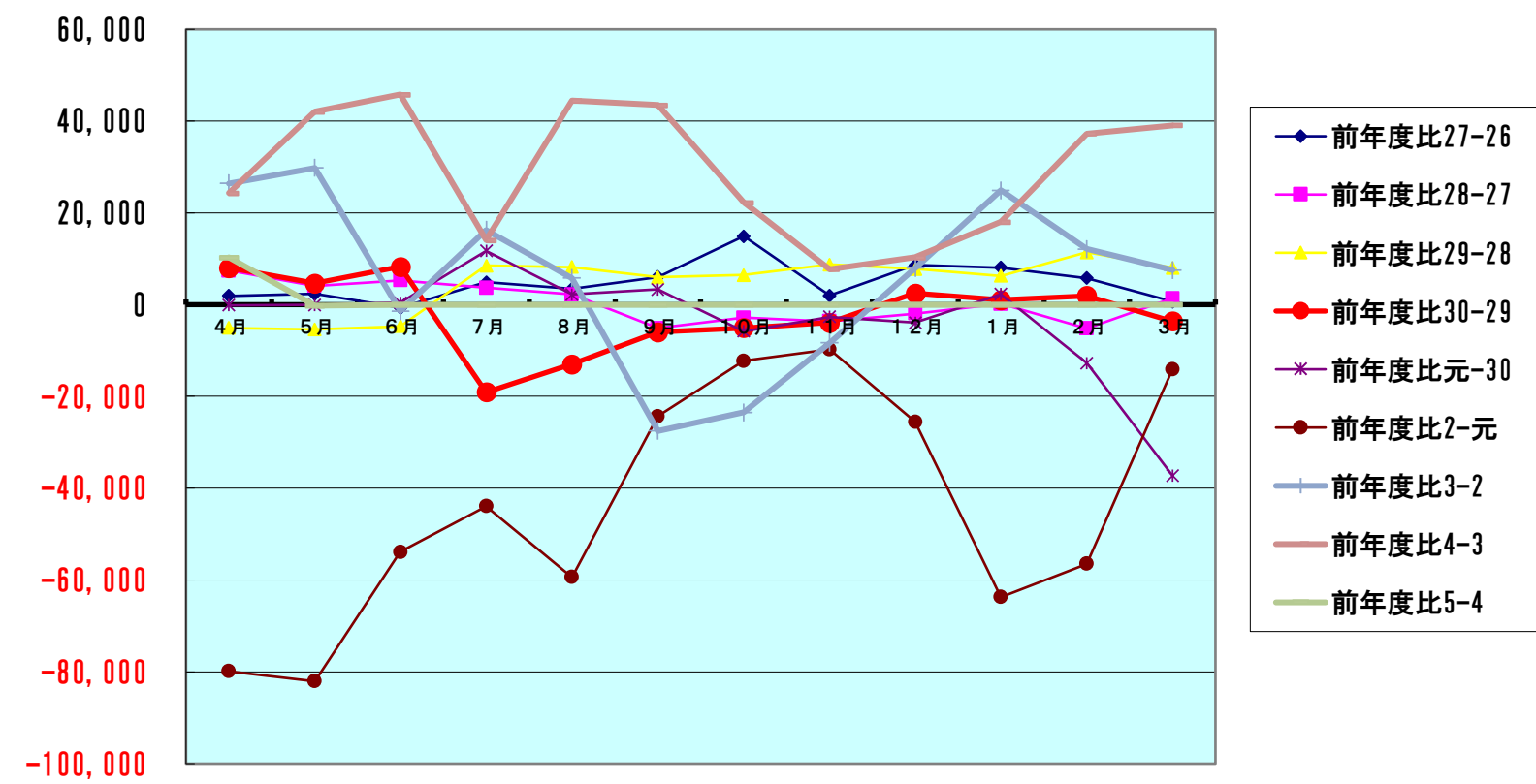
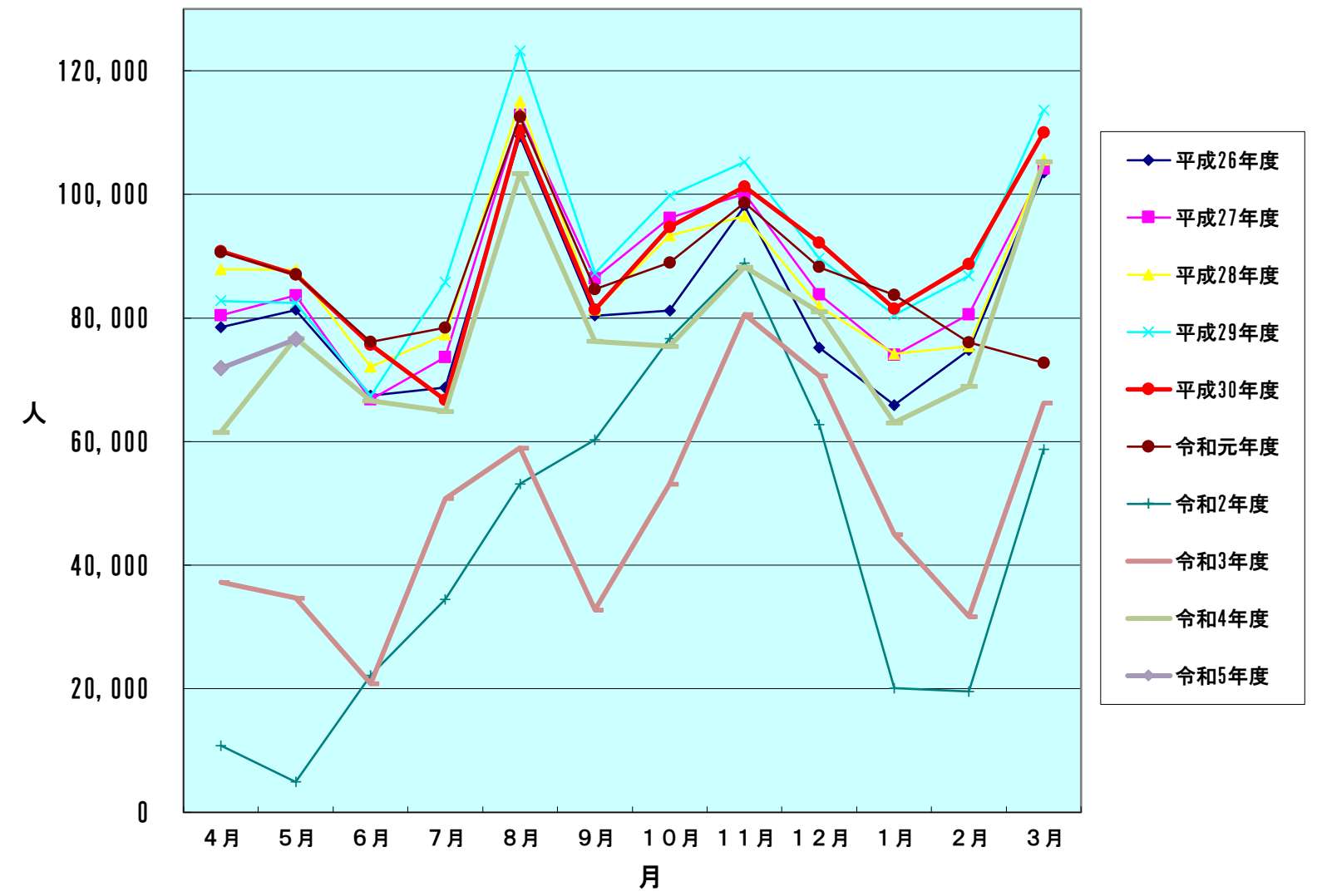
【表2】 男女別宿泊者数(推計値) 令和5年5月分

項目	大人		小人	計(人)	全体割合(%)	項目毎の男女比(%)			
	男	女				男	女	小人	
申込形態	業者扱い	4,551	5,300	514	10,365	13.54	43.91	51.13	4.96
	ネットAGT	18,489	19,984	2,185	40,658	53.12	45.47	49.15	5.37
	自社HP	5,089	6,162	735	11,986	15.66	42.46	51.41	6.13
	直接申込	6,181	5,206	338	11,725	15.32	52.72	44.40	2.88
	寮・保養所	891	879	41	1,812	2.37	49.19	48.53	2.28
	計	35,201	37,531	3,814	76,546	100	45.99	49.03	4.98
方面別	岐阜	4,102	4,772	542	9,416	12.30	43.56	50.68	5.76
	愛知	9,946	11,537	1,460	22,943	29.97	43.35	50.29	6.36
	三重	1,099	1,274	125	2,498	3.26	44.00	51.00	5.00
	長野	570	611	52	1,233	1.61	46.23	49.55	4.22
	静岡	1,240	1,331	104	2,675	3.49	46.36	49.76	3.89
	北陸	1,943	1,866	272	4,081	5.33	47.61	45.72	6.67
	関東	5,802	5,807	417	12,026	15.71	48.25	48.29	3.47
	関西	6,372	6,035	569	12,976	16.95	49.11	46.51	4.39
	中国・四国	778	847	43	1,668	2.18	46.64	50.78	2.58
	九州・沖縄	502	525	16	1,043	1.36	48.13	50.34	1.53
	東北・北海道	537	568	30	1,135	1.48	47.31	50.04	2.64
	アメリカ	152	145	5	302	0.39	50.33	48.01	1.66
	ヨーロッパ	261	261	11	533	0.70	48.97	48.97	2.06
	韓国	485	469	49	1,003	1.31	48.35	46.76	4.89
	台湾	266	295	37	598	0.78	44.48	49.33	6.19
	中国	149	151	16	316	0.41	47.15	47.78	5.06
	香港	471	495	19	985	1.29	47.82	50.25	1.93
	オーストラリア・ニュージーランド	59	56	10	125	0.16	47.20	44.80	8.00
	タイ	164	159	7	330	0.43	49.70	48.18	2.12
	シンガポール	109	117	7	233	0.30	46.78	50.21	3.00
	マレーシア	85	89	17	191	0.25	44.50	46.60	8.90
	東南アジア	17	26	1	44	0.06	38.64	59.09	2.27
	イスラエル・中東	1	1	0	2	0.00	50.00	50.00	0.00
	その他	91	94	5	190	0.25	47.89	49.47	2.63
計	35,201	37,531	3,814	76,546	100	45.99	49.03	4.98	
交通手段別	鉄道	5,813	7,485	447	13,745	17.96	42.29	54.46	3.25
	観光バス	2,718	2,700	72	5,490	7.17	49.51	49.18	1.31
	自家用車	23,850	24,436	3,034	51,320	67.04	46.47	47.61	5.91
	バイク等	2,820	2,910	261	5,991	7.83	47.07	48.57	4.36
	計	35,201	37,531	3,814	76,546	100	45.99	49.03	4.98

旅館の日帰り利用者数 9,306 人

【表3】  
宿泊客数対比表

	平成26年度	平成27年度	平成28年度	平成29年度	平成30年度	令和元年度	令和2年度	令和3年度	令和4年度	令和5年度
4月	78,476	80,392	87,844	82,764	90,770	90,662	10,815	37,214	61,541	71,854
5月	81,306	83,673	87,782	82,389	87,019	86,988	4,921	34,704	76,755	76,546
6月	67,421	66,780	72,084	67,363	75,642	76,086	22,194	20,812	66,613	
7月	68,739	73,654	77,308	85,788	66,698	78,406	34,488	50,790	64,873	
8月	109,368	112,830	115,046	123,238	110,295	112,534	53,151	58,950	103,386	
9月	80,380	86,432	81,323	87,286	81,312	84,619	60,290	32,759	76,232	
10月	81,219	96,141	93,322	99,774	94,687	88,921	76,656	53,167	75,418	
11月	98,113	100,087	96,475	105,232	101,277	98,648	88,904	80,565	88,271	
12月	75,205	83,797	81,880	89,672	92,148	88,220	62,712	70,674	80,993	
1月	65,915	74,005	74,180	80,463	81,468	83,740	20,069	45,012	63,028	
2月	74,811	80,577	75,391	86,821	88,739	76,018	19,579	31,682	68,981	
3月	103,548	104,202	105,608	113,614	110,008	72,744	58,719	66,235	105,341	
合計	984,501	1,042,570	1,048,243	1,104,404	1,080,063	1,037,586	512,498	582,564	931,432	148,400
	前年度比27-26	前年度比28-27	前年度比29-28	前年度比30-29	前年度比元-30	前年度比2-元	前年度比3-2	前年度比4-3	前年度比5-4	
4月	1,916	7,452	-5,080	8,006	-108	-79,847	26,399	24,327	10,313	
5月	2,367	4,109	-5,393	4,630	-31	-82,067	29,783	42,051	-209	
6月	-641	5,304	-4,721	8,279	444	-53,892	-1,382	45,801		
7月	4,915	3,654	8,480	-19,090	11,708	-43,918	16,302	14,083		
8月	3,462	2,216	8,192	-12,943	2,239	-59,383	5,799	44,436		
9月	6,052	-5,109	5,963	-5,974	3,307	-24,329	-27,531	43,473		
10月	14,922	-2,819	6,452	-5,087	-5,766	-12,265	-23,489	22,251		
11月	1,974	-3,612	8,757	-3,955	-2,629	-9,744	-8,339	7,706		
12月	8,592	-1,917	7,792	2,476	-3,928	-25,508	7,962	10,319		
1月	8,090	175	6,283	1,005	2,272	-63,671	24,943	18,016		
2月	5,766	-5,186	11,430	1,918	-12,721	-56,439	12,103	37,299		
3月	654	1,406	8,006	-3,606	-37,264	-14,025	7,516	39,106		
合計	58,069	5,673	56,161	-24,341	-42,477	-525,088	70,066	348,868	10,104	



【表4-1】

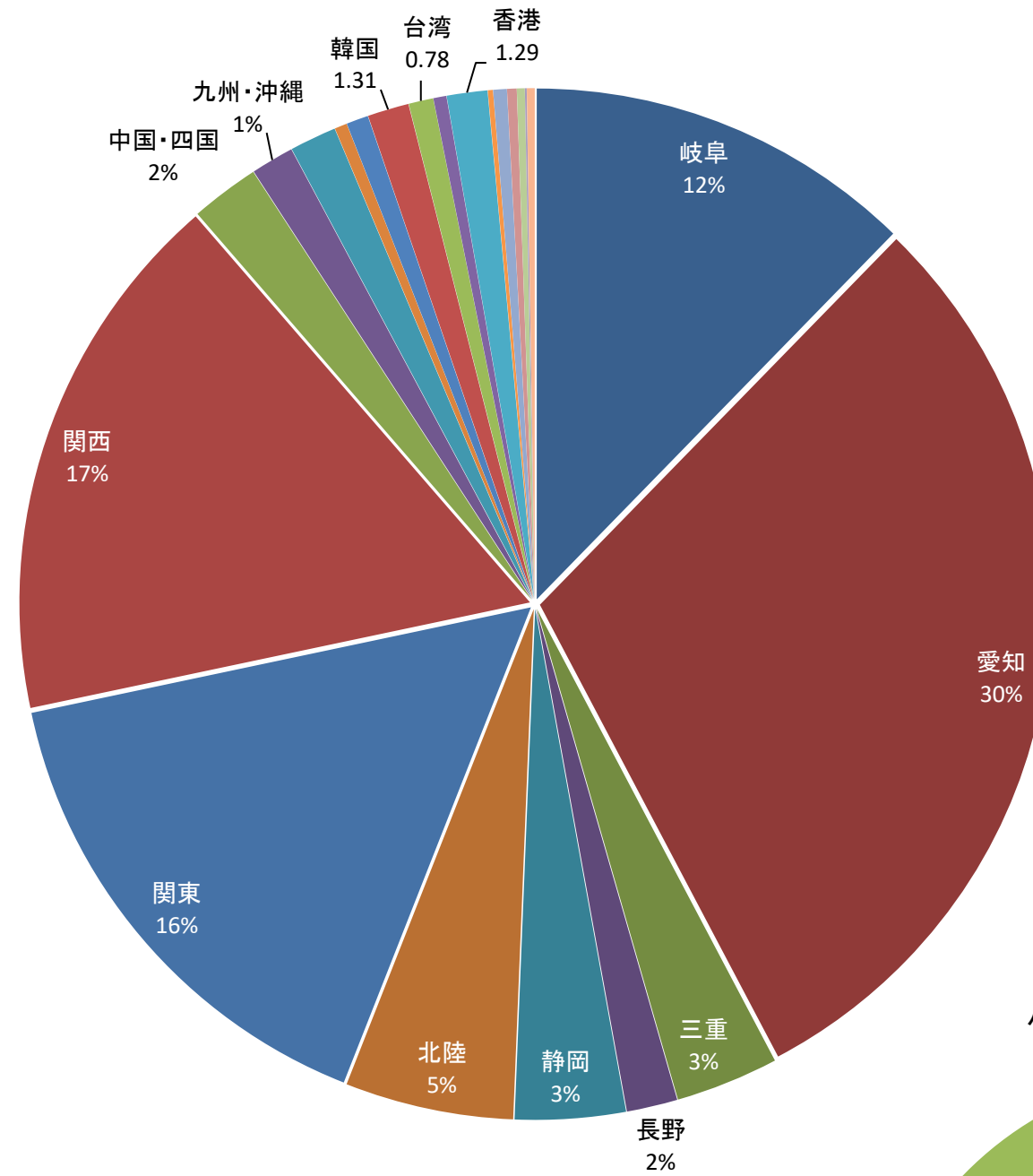
方面・交通機関別宿泊者数

【令和5年5月】

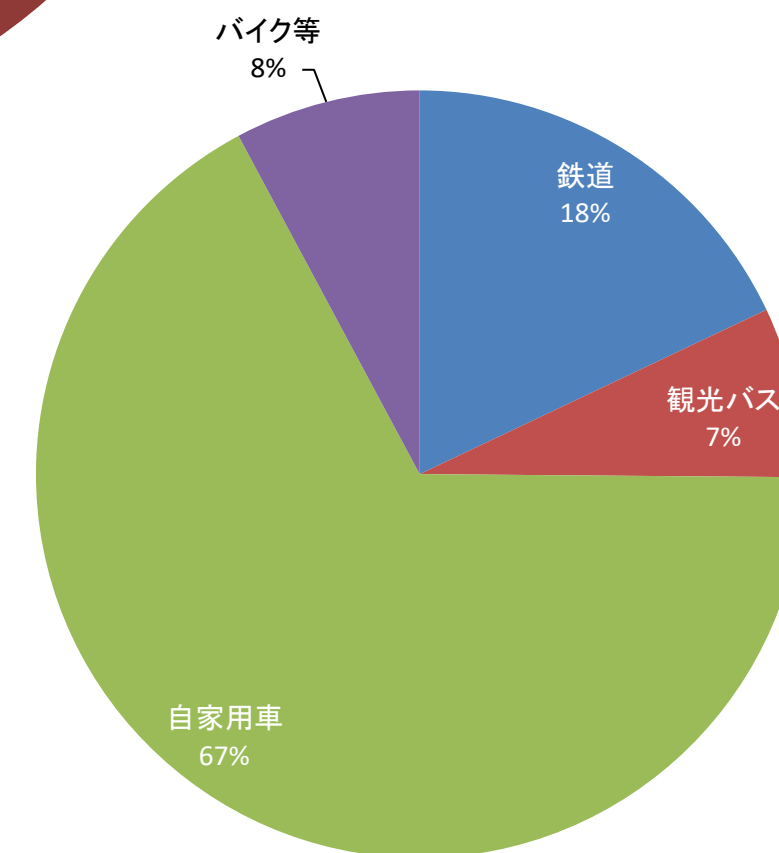
方面別宿泊数

月別方面	人数	割合(%)
岐阜	9,416	12.30
愛知	22,943	29.97
三重	2,498	3.26
長野	1,233	1.61
静岡	2,675	3.49
北陸	4,081	5.33
関東	12,026	15.71
関西	12,976	16.95
中国・四国	1,668	2.18
九州・沖縄	1,043	1.36
東北・北海道	1,135	1.48
アメリカ	302	0.39
ヨーロッパ	533	0.70
韓国	1,003	1.31
台湾	598	0.78
中国	316	0.41
香港	985	1.29
オーストラリア ニュージーランド	125	0.16
タイ	330	0.43
シンガポール	233	0.30
マレーシア	191	0.25
東南アジア	44	0.06
イスラエル・中東	2	0.00
その他	190	0.25
合計	76,546	100.00

方面別割合(%)



交通機関別割合(%)



交通機関別宿泊数

交通機関	人数	割合(%)
鉄道	13,745	17.96
観光バス	5,490	7.17
自家用車	51,320	67.04
バイク等	5,991	7.83
合計	76,546	100.00

【表4-2】  
5月 年度別推移（推計値）

方面別	平成27年度	平成28年度	平成29年度	平成30年度	令和元年度	令和2年度	令和3年度	令和4年度	令和5年度	
人数	岐阜	12,141	12,100	11,560	12,410	12,003	1,373	7,266	17,272	9,416
	愛知	24,572	23,313	23,180	23,765	24,141	2,363	14,465	28,446	22,943
	三重	2,930	2,534	2,459	3,155	2,365	117	893	2,264	2,498
	長野	1,211	1,161	1,189	999	1,055	35	420	900	1,233
	静岡	2,428	3,365	1,913	1,920	1,945	73	952	2,261	2,675
	北陸	3,971	3,852	4,430	3,934	4,255	124	1,112	2,936	4,081
	関東	9,795	11,674	11,216	10,734	12,656	341	4,493	10,307	12,026
	関西	14,726	15,154	13,089	15,033	12,854	455	4,299	10,127	12,976
	中国・四国	1,944	1,750	1,783	1,473	1,741	10	396	1,056	1,668
	九州・沖縄	681	1,006	1,172	1,089	1,085	28	188	678	1,043
	東北・北海道	716	740	827	979	1,011	2	209	480	1,135
	アメリカ	152	89	95	141	167	0	0	18	302
	ヨーロッパ		113	141	207	182	0	3	0	533
	韓国	972	1,195	2,106	2,420	2,337	0	0	0	1,003
	台湾	3,560	4,201	3,310	3,831	3,543	0	0	0	598
	中国	485	989	1,009	2,220	2,111	0	0	8	316
	香港	896	1,720	1,676	1,612	1,668	0	0	0	985
	オーストラリア・ニュージーランド	0	46	62	79	97	0	0	0	125
	タイ	0	172	219	311	401	0	4	1	330
	シンガポール	0	56	80	135	142	0	0	1	233
	マレーシア	0	305	472	213	318	0	0	0	191
	東南アジア	759	319	93	8	76	0	0	0	44
	イスラエル・中東	0	33	37	25	0	0	0	0	2
	その他	1,734	1,895	271	326	835	0	4	0	190
	合計	83,673	87,782	82,389	87,019	86,988	4,921	34,704	76,755	76,546
割合	岐阜	14.51	13.78	14.03	14.26	13.80	27.90	20.94	22.50	12.30
	愛知	29.37	26.56	28.13	27.31	27.75	48.02	41.68	37.06	29.97
	三重	3.50	2.89	2.98	3.63	2.72	2.38	2.57	2.95	3.26
	長野	1.45	1.32	1.44	1.15	1.21	0.71	1.21	1.17	1.61
	静岡	2.90	3.83	2.32	2.21	2.24	1.48	2.74	2.95	3.49
	北陸	4.75	4.39	5.38	4.52	4.89	2.52	3.20	3.83	5.33
	関東	11.71	13.30	13.61	12.34	14.55	6.93	12.95	13.43	15.71
	関西	17.60	17.26	15.89	17.28	14.78	9.25	12.39	13.19	16.95
	中国・四国	2.32	1.99	2.16	1.69	2.00	0.20	1.14	1.38	2.18
	九州・沖縄	0.81	1.15	1.42	1.25	1.25	0.57	0.54	0.88	1.36
	東北・北海道	0.86	0.84	1.00	1.13	1.16	0.04	0.60	0.63	1.48
	アメリカ	0.18	0.10	0.12	0.16	0.19	0.00	0.00	0.02	0.39
	ヨーロッパ		0.13	0.17	0.24	0.21	0.00	0.01	0.00	0.70
	韓国	1.16	1.36	2.56	2.78	2.69	0.00	0.00	0.00	1.31
	台湾	4.25	4.79	4.02	4.40	4.07	0.00	0.00	0.00	0.78
	中国	0.58	1.13	1.22	2.55	2.43	0.00	0.00	0.01	0.41
	香港	1.07	1.96	2.03	1.85	1.92	0.00	0.00	0.00	1.29
	オーストラリア・ニュージーランド	0.00	0.05	0.08	0.09	0.11	0.00	0.00	0.00	0.16
	タイ	0.00	0.20	0.27	0.36	0.46	0.00	0.01	0.00	0.43
	シンガポール	0.00	0.06	0.10	0.16	0.16	0.00	0.00	0.00	0.30
	マレーシア	0.00	0.35	0.57	0.24	0.37	0.00	0.00	0.00	0.25
	東南アジア	0.91	0.36	0.11	0.01	0.09	0.00	0.00	0.00	0.06
	イスラエル・中東	0.00	0.04	0.04	0.03	0.00	0.00	0.00	0.00	0.00
	その他	2.07	2.16	0.33	0.37	0.96	0.00	0.01	0.00	0.25
	交通機関別	平成27年度	平成28年度	平成29年度	平成30年度	令和元年度	令和2年度	令和3年度	令和4年度	令和5年度
人数	鉄道	11,808	13,964	12,309	13,747	13,477	260	3,567	10,606	13,745
	観光バス	14,263	21,802	15,390	15,293	15,459	0	250	2,231	5,490
	自家用車	56,722	50,822	53,593	54,686	54,880	4,451	29,458	59,960	51,320
	バイク等	880	1,194	1,097	3,293	3,172	210	1,429	3,958	5,991
	合計	83,673	87,782	82,389	87,019	86,988	4,921	34,704	76,755	76,546
割合	鉄道	14.11	15.91	14.94	15.80	15.49	5.28	10.28	13.82	17.96
	観光バス	17.05	24.84	18.68	17.57	17.77	0.00	0.72	2.91	7.17
	自家用車	67.79	57.90	65.05	62.84	63.09	90.45	84.88	78.12	67.04
	バイク等	1.05	1.36	1.33	3.78	3.65	4.27	4.12	5.16	7.83



令和5年度 - 令和4年度 比較表

【表6】 令和5年度 集計表 (推計値)

月別方面・交通機関	4月	5月	6月	7月	8月	9月	10月	11月	12月	1月	2月	3月	合計	構成比(%)
岐阜	10,666	9,416											20,082	13.5
愛知	23,637	22,943											46,580	31.4
三重	2,641	2,498											5,139	3.5
長野	879	1,233											2,112	1.4
静岡	1,853	2,675											4,528	3.1
北陸	3,197	4,081											7,278	4.9
関東	9,182	12,026											21,208	14.3
関西	10,195	12,976											23,171	15.6
中国・四国	951	1,668											2,619	1.8
九州・沖縄	1,192	1,043											2,235	1.5
東北・北海道	588	1,135											1,723	1.2
アメリカ	369	302											671	0.5
ヨーロッパ	685	533											1,218	0.8
韓国	882	1,003											1,885	1.3
台湾	1,087	598											1,685	1.1
中国	313	316											629	0.4
香港	1,392	985											2,377	1.6
オーストラリア・ニュージーランド	290	125											415	0.3
タイ	658	330											988	0.7
シンガポール	391	233											624	0.4
マレーシア	422	191											613	0.4
東南アジア	56	44											100	0.1
イスラエル・中東	22	2											24	0.0
その他	306	190											496	0.3
合計	71,854	76,546	0	0	0	0	0	0	0	0	0	0	148,400	100
鉄道	14,568	13,745											28,313	19.1
観光バス	5,937	5,490											11,427	7.7
自家用車	45,662	51,320											96,982	65.4
バイク等	5,687	5,991											11,678	7.9
合計	71,854	76,546	0	0	0	0	0	0	0	0	0	0	148,400	100

令和4年度 集計表

月別方面・交通機関	4月	5月	6月	7月	8月	9月	10月	11月	12月	1月	2月	3月	合計	構成比(%)
岐阜	19,796	17,272	18,095	12,575	16,717	14,730	13,252	14,733	15,728	11,343	11,880	16,265	182,386	19.6
愛知	19,553	28,446	27,126	23,893	38,800	28,589	25,163	29,507	28,410	20,253	22,100	35,810	327,650	35.2
三重	2,019	2,264	2,547	2,562	3,345	2,480	3,838	2,995	2,436	1,991	2,360	3,530	32,367	3.5
長野	440	900	980	860	1,211	1,204	1,234	1,109	1,002	935	1,036	1,593	12,504	1.3
静岡	1,302	2,261	1,734	1,887	3,293	2,125	2,069	2,437	1,700	1,233	1,598	2,570	24,209	2.6
北陸	1,765	2,936	2,823	2,914	4,621	3,535	3,797	4,095	2,924	1,970	2,794	5,335	39,509	4.2
関東	7,290	10,307	5,246	8,263	16,874	11,040	10,919	13,440	10,632	7,782	8,877	13,680	124,350	13.4
関西	7,738	10,127	6,539	9,528	16,068	10,227	11,684	14,529	12,281	9,215	11,291	18,836	138,063	14.8
中国・四国	626	1,056	595	1,134	1,388	1,002	1,238	1,584	1,016	2,481	1,102	1,959	15,181	1.6
九州・沖縄	430	678	509	513	451	470	849	1,017	640	564	1,398	1,232	8,751	0.9
東北・北海道	575	480	396	696	587	757	643	676	490	283	524	873	6,980	0.7
アメリカ	5	18	8	38	9	13	111	131	118	88	68	176	783	0.1
ヨーロッパ	0	0	10	1	2	3	42	91	63	51	81	196	540	0.1
韓国	0	0	0	0	0	5	44	159	642	1,563	1,264	805	4,482	0.5
台湾	0	0	0	2	4	7	34	193	320	775	662	412	2,409	0.3
中国	0	8	0	0	2	10	8	45	138	113	111	149	584	0.1
香港	0	0	0	1	0	0	125	534	1,116	1,492	1,164	960	5,392	0.6
オーストラリア・ニュージーランド	0	0	0	0	0	7	8	113	132	87	100	125	572	0.1
タイ	2	1	2	1	1	0	294	366	364	258	247	372	1,908	0.2
シンガポール	0	1	3	0	4	4	22	197	346	105	93	110	885	0.1
マレーシア	0	0	0	0	0	0	16	90	171	256	130	80	743	0.1
東南アジア	0	0	0	0	6	0	11	68	123	25	20	14	267	0.0
イスラエル・中東	0	0	0	0	0	0	2	0	0	0	0	8	10	0.0
その他	0	0	0	5	3	24	15	162	201	165	81	251	907	0.1
合計	61,541	76,755	66,613	64,873	103,386	76,232	75,418	88,271	80,993	63,028	68,981	105,341	931,432	100
鉄道	8,865	10,606	8,844	8,679	11,800	9,399	10,196	15,078	19,181	16,953	21,386	24,829	165,816	17.8
観光バス	2,166	2,231	6,217	3,691	2,842	2,472	4,708	6,497	5,590	3,078	5,908	6,911	52,311	5.6
自家用車	47,790	59,960	48,066	48,798	81,713	58,992	55,109	61,182	51,424	37,733	40,641	66,724	658,132	70.7
バイク等	2,720	3,958	3,486	3,705	7,031	5,369	5,405	5,514	4,798	5,264	1,046	6,877	55,173	5.9
合計	61,541	76,755	66,613	64,873	103,386	76,232	75,418	88,271	80,993	63,028	68,981	105,341	931,432	100

令和5年-令和4年度比較表 (差)

月別方面・交通機関	4月	5月	6月	7月	8月	9月	10月	11月	12月	1月	2月	3月	合計	前年比(%)
岐阜	-9,130	-7,856	-18,095	-12,575	-16,717	-14,730	-13,252	-14,733	-15,728	-11,343	-11,880	-16,265	-162,304	-89.0
愛知	4,084	-5,503	-27,126	-23,893	-38,800	-28,589	-25,163	-29,507	-28,410	-20,253	-22,100	-35,810	-281,070	-85.8
三重	622	234	-2,547	-2,562	-3,345	-2,480	-3,838	-2,995	-2,436	-1,991	-2,360	-3,530	-27,228	-84.1
長野	439	333	-980	-860	-1,211	-1,204	-1,234	-1,109	-1,002	-935	-1,036	-1,593	-10,392	-83.1
静岡	551	414	-1,734	-1,887	-3,293	-2,125	-2,069	-2,437	-1,700	-1,233	-1,598	-2,570	-19,681	-81.3
北陸	1,432	1,145	-2,823	-2,914	-4,621	-3,535	-3,797	-4,095	-2,924	-1,970	-2,794	-5,335	-32,231	-81.6
関東	1,892	1,719	-5,246	-8,263	-16,874	-11,040	-10,919	-13,440	-10,632	-7,782	-8,877	-13,680	-103,142	-82.9
関西	2,457	2,849	-6,539	-9,528	-16,068	-10,227	-11,684	-14,529	-12,281	-9,215	-11,291	-18,836	-114,892	-83.2
中国・四国	325	612	-595	-1,134	-1,388	-1,002	-1,238	-1,584	-1,016	-2,481	-1,102	-1,959	-12,562	-82.7
九州・沖縄	762	365	-509	-513	-451	-470	-849	-1,017	-640	-564	-1,398	-1,232	-6,516	-74.5
東北・北海道	13	655	-396	-696	-587	-757	-643	-676	-490	-283	-524	-873	-5,257	-75.3
アメリカ	364	284	-8	-38	-9	-13	-111	-131	-118	-88	-68	-176	-112	-14.3
ヨーロッパ	685	533	-10	-1	-2	-3	-42	-91	-63	-51	-81	-196	678	125.6
韓国	882	1,003	0	0	0	5	-44	-159	-642	-1,563	-1,264	-805	-2,597	-57.9
台湾	1,087	598	0	-2	-4	-7	-34	-193	-320	-775	-662	-412	-724	-30.1
中国	313	308	0	0	-2	-10	-8	-45	-138	-113	-111	-149	45	7.7
香港	1,392	985	0	-1	0	0	-125	-534	-1,116	-1,492	-1,164	-960	-3,015	-55.9
オーストラリア・ニュージーランド	290	125	0	0	0	7	8	-113	-132	-87	-100	-125	-157	-27.4
タイ	658	329	-2	-1	-1	0	-294	-366	-364	-258	-247	-372	-920	-48.2
シンガポール	391	232	-3	0	-4	-4	-22	-197	-346	-105	-93	-110	-261	-29.5
マレーシア	422	191	0	0	0	0	-16	-90	-171	-256	-130	-80	-130	-17.5
東南アジア	56	44	0	0	-6	0	-11	-68	-123	-25	-20	-14	-167	-62.5
イスラエル・中東	22	2	0	0	0	0	-2	0	0	0	0	-8	14	140.0
その他	306	190	0	-5	-3	-24	-15	-162	-201	-165	-81	-251	-411	-45.3
合計	10,313	-209	-66,613	-64,873	-103,386	-76,232	-75,418	-88,271	-80,993	-63,028	-68,981	-105,341	-783,032	-84.1
鉄道	5,703	3,139	-8,844	-8,679	-11,800	-9,399	-10,196	-15,078	-19,181	-16,953	-21,386	-24,829	-137,503	-82.9
観光バス	3,771	3,259	-6,217	-3,691	-2,842	-2,472	-4,708	-6,497	-5,590	-3,078	-5,908	-6,911	-40,884	-78.2
自家用車	-2,128	-8,640	-48,066	-48,798	-81,713	-58,992	-55,109	-61,182	-51,424	-37,733	-40,641	-66,724	-561,150	-85.3
バイク等	2,967	2,033	-3,486	-3,705	-7,031	-5,369	-5,405	-5,514	-4,798	-5,264	-1,046	-6,877	-43,495	-78.8
合計	10,313	-209	-66,613	-64,873	-103,386	-76,232	-75,418	-88,271	-80,993	-63,028	-68,981	-105,341	-783,032	-84.1

	(単位：人)	(単位：%)
当月国内宿泊者A	71,694	93.66
当月海外宿泊者B	4,852	6.34
前年同月国内宿泊者a	76,727	99.96
前年同月海外宿泊者b	28	0.04
差(国内) A-a	-5,033	-6.56
差(海外) B-b	4,824	17228.57

伸び率

伸び率

	(単位：人)	(単位：%)
当月累計国内宿泊者C	136,675	92.10
当月累計海外宿泊者D	11,725	7.90
前年同期間国内宿泊者c	138,261	99.97
前年同期間海外宿泊者d	35	0.03
差(国内) C-c	-1,586	-1.15
差(海外) D-d	11,690	33400.00

伸び率

伸び率