

下呂温泉宿泊調査表

【表1-1】

	平成24年度	平成25年度	平成26年度	平成27年度	平成28年度	平成29年度	平成30年度	令和元年度	令和2年度	令和3年度	令和4年度	令和5年度	前年対比(人)	(%)	累計比較(人)	(%)	30年対比(人)	(%)	
4月	79,903	79,180	78,476	80,392	87,844	82,764	90,770	90,662	10,815	37,214	61,541	71,854	10,313	116.8%	10,313	116.8%	-18,916	79.2%	
5月	76,928	78,504	81,306	83,673	87,782	82,389	87,019	86,988	4,921	34,704	76,755	76,546	-209	99.7%	10,104	107.3%	-10,473	88.0%	
6月	71,602	67,700	67,421	66,780	72,084	67,363	75,642	76,086	22,194	20,812	66,613	62,012	-4,601	93.1%	5,503	102.7%	-13,630	82.0%	
7月	75,623	73,728	68,739	73,654	77,308	85,788	66,698	78,406	34,488	50,790	64,873								
8月	113,346	115,122	109,368	112,830	115,046	123,238	110,295	112,534	53,151	58,950	103,386								
9月	79,548	84,160	80,380	86,432	81,323	87,286	81,312	84,619	60,290	32,759	76,232								
10月	99,096	89,513	81,219	96,141	93,322	99,774	94,687	88,921	76,656	53,167	75,418								
11月	97,127	102,674	98,113	100,087	96,475	105,232	101,277	98,648	88,904	80,565	88,271								
12月	78,955	80,937	75,205	83,797	81,880	89,672	92,148	88,220	62,712	70,674	80,993								
1月	68,771	69,922	65,915	74,005	74,180	80,463	81,468	83,740	20,069	45,012	63,028								
2月	73,215	75,127	74,811	80,577	75,391	86,821	88,739	76,018	19,579	31,682	68,981								
3月	101,162	101,341	103,548	104,202	105,608	113,614	110,008	72,774	58,719	66,235	105,341								
合計	1,015,276	1,017,908	984,501	1,042,570	1,048,243	1,104,404	1,080,063	1,037,616	512,498	582,564	931,432	210,412	5,503	103.2%	25,920	108.9%	-43,019	83.0%	
岐阜	193,366	189,854	181,673	167,473	168,997	184,864	176,421	152,042	115,785	143,549	182,386	30,228	4月～6月	(人)	1月～6月	(人)			
愛知	286,688	289,314	294,986	308,067	307,407	334,962	317,547	295,697	204,111	217,796	327,650	66,038	平成23年度	214,421	平成23年	434,264			
三重	33,270	32,771	33,337	33,903	33,684	37,848	33,837	32,234	15,303	15,352	32,367	7,582	平成24年度	228,433	平成24年	465,711			
長野	14,531	13,165	14,374	14,595	16,117	14,768	12,467	13,164	4,489	5,295	12,504	3,080	平成25年度	225,384	平成25年	468,532			
静岡	24,328	25,004	22,439	27,300	31,170	24,350	24,221	27,310	11,063	11,845	24,209	6,159	平成26年度	227,203	平成26年	473,593			
北陸	47,601	47,880	53,269	45,473	48,933	47,469	45,536	48,085	16,786	16,814	39,509	10,646	平成27年度	230,845	平成27年	475,119			
関東	144,968	147,276	115,656	121,267	124,416	133,830	129,098	143,087	58,158	73,364	124,350	29,056	平成28年度	247,710	平成28年	506,494			
関西	208,775	197,741	191,506	191,712	184,908	172,981	167,279	161,223	76,558	85,120	138,063	33,275	平成29年度	232,516	平成29年	487,695			
中国・四国	28,873	27,269	20,358	21,286	23,765	20,361	18,022	20,095	4,357	5,954	15,181	3,516	平成30年度	253,431	平成30年	534,329			
九州・沖縄	9,402	10,417	7,632	9,316	10,758	12,506	14,634	12,319	3,366	4,015	8,751	2,771	令和元年度	253,736	令和元年	533,951			
東北・北海道	9,333	7,838	8,112	7,231	8,730	9,285	10,575	12,464	2,305	3,378	6,980	2,619	令和2年度	37,930	令和2年	270,462			
アメリカ		586	1,940	1,518	2,947	1,479	1,620	1,800	1,788	5	11	783	892	令和3年度	92,730	令和3年	191,097		
ヨーロッパ						1,780	3,011	1,847	2,354	14	11	540	1,580	令和4年度	204,909	令和4年	347,838		
韓国	1,803	2,610	3,938	12,051	10,839	17,522	24,020	10,015	3	8	4,482	2,736	令和5年度	210,412	令和5年	447,762			
台湾	5,431	10,907	13,264	22,788	21,463	20,279	25,380	29,033	7	3	2,409	2,102							
中国	3,053	5,633	7,541	18,643	15,800	24,305	35,350	37,318	17	12	584	932							
香港			4,359	16,095	19,955	22,515	23,520	18,515	2	3	5,392	3,336							
オーストラリア					700	913	1,037	1,271	6		572	451							
ニュージーランド																			
タイ					3,542	4,329	4,875	6,100	4	7	1,908	1,099							
シンガポール					1,235	1,379	1,856	2,258		4	885	849							
マレーシア					2,374	1,785	2,431	1,955	7		743	692							
東南アジア			3,509	6,521	1,971	1,340	506	641	14	2	267	111							
イスラエル・中東					255	436	475	307	2		10	26							
その他	3,268	8,289	7,030	15,902	7,965	11,746	7,329	8,341	136	21	907	636							
合計	1,015,276	1,017,908	984,501	1,042,570	1,048,243	1,104,404	1,080,063	1,037,616	512,498	582,564	931,432	210,412							
内インバウンド計	14,141	29,379	41,159	94,947	89,358	111,180	130,426	119,896	217	82	19,482	15,442							
インバウンド率	1.4	2.9	4.2	9.1	8.5	10.1	12.1	11.6	0.0	0.0	2.1	7.3							
鉄道	142,064	148,622	149,910	171,553	173,716	189,461	181,644	177,219	63,247	86,973	165,816	38,693							
観光バス	225,058	216,786	192,913	188,322	190,101	186,329	182,045	177,452	9,535	16,628	52,311	19,854							
自家用車	635,002	639,899	632,532	668,706	668,121	698,316	682,089	641,264	418,761	452,830	658,132	135,455							
その他	13,152	12,601	9,146	13,989	16,305	30,298	34,285	41,681	20,955	26,133	55,173	16,410							
合計	1,015,276	1,017,908	984,501	1,042,570	1,048,243	1,104,404	1,080,063	1,037,616	512,498	582,564	931,432	210,412							

■令和5年度 月別男女小内訳

	大人		小人
	男	女	
4月	33,770	34,462	3,622
5月	35,201	37,531	3,814
6月	29,793	30,145	2,074
7月			
8月			
9月			
10月			
11月			
12月			
1月			
2月			
3月			
合計	98,764	102,138	9,510

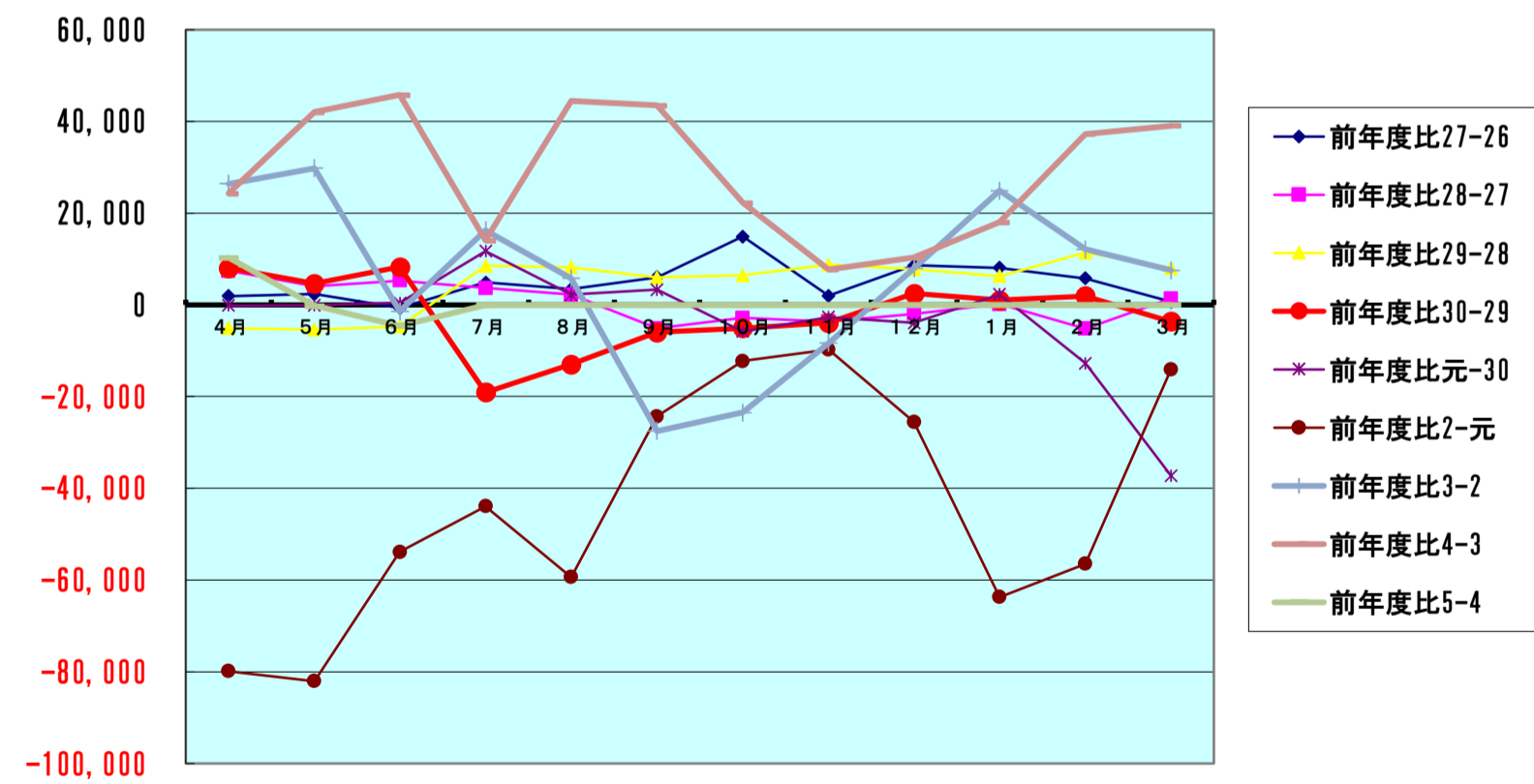
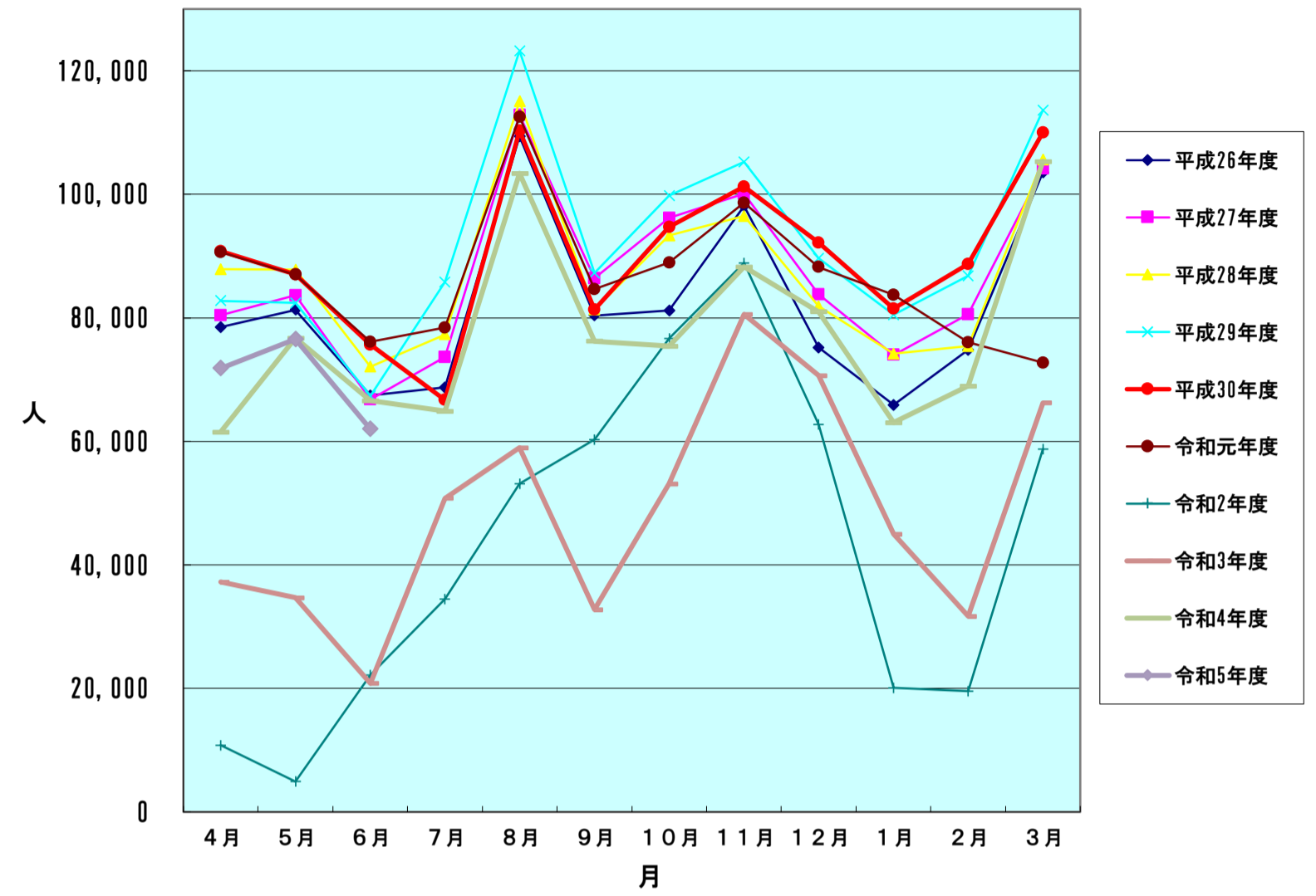
【表2】 男女別宿泊者数(推計値) 令和5年6月分

項目	大人		小人	計(人)	全体割合(%)	項目毎の男女比(%)			
	男	女				男	女	小人	
申込形態	業者扱い	5,198	5,614	548	11,360	18.32	45.76	49.42	4.82
	ネットAGT	13,735	14,566	864	29,165	47.03	47.09	49.94	2.96
	自社HP	4,365	5,316	503	10,184	16.42	42.86	52.20	4.94
	直接申込	5,796	4,041	144	9,981	16.10	58.07	40.49	1.44
	寮・保養所	699	608	15	1,322	2.13	52.87	45.99	1.13
	計	29,793	30,145	2,074	62,012	100	48.04	48.61	3.34
方面別	岐阜	4,642	5,109	395	10,146	16.36	45.75	50.35	3.89
	愛知	8,792	9,811	855	19,458	31.38	45.18	50.42	4.39
	三重	1,295	1,065	83	2,443	3.94	53.01	43.59	3.40
	長野	497	462	9	968	1.56	51.34	47.73	0.93
	静岡	835	753	43	1,631	2.63	51.20	46.17	2.64
	北陸	1,534	1,701	133	3,368	5.43	45.55	50.50	3.95
	関東	4,058	3,643	147	7,848	12.66	51.71	46.42	1.87
	関西	5,154	4,730	220	10,104	16.29	51.01	46.81	2.18
	中国・四国	449	437	11	897	1.45	50.06	48.72	1.23
	九州・沖縄	234	284	18	536	0.86	43.66	52.99	3.36
	東北・北海道	481	414	1	896	1.44	53.68	46.21	0.11
	アメリカ	105	102	14	221	0.36	47.51	46.15	6.33
	ヨーロッパ	185	175	2	362	0.58	51.10	48.34	0.55
	韓国	467	352	32	851	1.37	54.88	41.36	3.76
	台湾	181	215	21	417	0.67	43.41	51.56	5.04
	中国	146	130	27	303	0.49	48.18	42.90	8.91
	香港	469	458	32	959	1.55	48.91	47.76	3.34
	オーストラリア・ニュージーランド	17	17	2	36	0.06	47.22	47.22	5.56
	タイ	49	55	7	111	0.18	44.14	49.55	6.31
	シンガポール	101	107	17	225	0.36	44.89	47.56	7.56
	マレーシア	38	40	1	79	0.13	48.10	50.63	1.27
	東南アジア	6	5	0	11	0.02	54.55	45.45	0.00
	イスラエル・中東	1	1	0	2	0.00	50.00	50.00	0.00
	その他	57	79	4	140	0.23	40.71	56.43	2.86
計	29,793	30,145	2,074	62,012	100	48.04	48.61	3.34	
交通手段別	鉄道	4,462	5,696	222	10,380	16.74	42.99	54.87	2.14
	観光バス	4,724	3,601	102	8,427	13.59	56.06	42.73	1.21
	自家用車	18,497	18,404	1,572	38,473	62.04	48.08	47.84	4.09
	バイク等	2,110	2,444	178	4,732	7.63	44.59	51.65	3.76
	計	29,793	30,145	2,074	62,012	100	48.04	48.61	3.34

旅館の日帰り利用者数 7,170 人

【表3】
宿泊客数対比表

	平成26年度	平成27年度	平成28年度	平成29年度	平成30年度	令和元年度	令和2年度	令和3年度	令和4年度	令和5年度
4月	78,476	80,392	87,844	82,764	90,770	90,662	10,815	37,214	61,541	71,854
5月	81,306	83,673	87,782	82,389	87,019	86,988	4,921	34,704	76,755	76,546
6月	67,421	66,780	72,084	67,363	75,642	76,086	22,194	20,812	66,613	62,012
7月	68,739	73,654	77,308	85,788	66,698	78,406	34,488	50,790	64,873	
8月	109,368	112,830	115,046	123,238	110,295	112,534	53,151	58,950	103,386	
9月	80,380	86,432	81,323	87,286	81,312	84,619	60,290	32,759	76,232	
10月	81,219	96,141	93,322	99,774	94,687	88,921	76,656	53,167	75,418	
11月	98,113	100,087	96,475	105,232	101,277	98,648	88,904	80,565	88,271	
12月	75,205	83,797	81,880	89,672	92,148	88,220	62,712	70,674	80,993	
1月	65,915	74,005	74,180	80,463	81,468	83,740	20,069	45,012	63,028	
2月	74,811	80,577	75,391	86,821	88,739	76,018	19,579	31,682	68,981	
3月	103,548	104,202	105,608	113,614	110,008	72,744	58,719	66,235	105,341	
合計	984,501	1,042,570	1,048,243	1,104,404	1,080,063	1,037,586	512,498	582,564	931,432	210,412
	前年度比27-26	前年度比28-27	前年度比29-28	前年度比30-29	前年度比元-30	前年度比2-元	前年度比3-2	前年度比4-3	前年度比5-4	
4月	1,916	7,452	-5,080	8,006	-108	-79,847	26,399	24,327	10,313	
5月	2,367	4,109	-5,393	4,630	-31	-82,067	29,783	42,051	-209	
6月	-641	5,304	-4,721	8,279	444	-53,892	-1,382	45,801	-4,601	
7月	4,915	3,654	8,480	-19,090	11,708	-43,918	16,302	14,083		
8月	3,462	2,216	8,192	-12,943	2,239	-59,383	5,799	44,436		
9月	6,052	-5,109	5,963	-5,974	3,307	-24,329	-27,531	43,473		
10月	14,922	-2,819	6,452	-5,087	-5,766	-12,265	-23,489	22,251		
11月	1,974	-3,612	8,757	-3,955	-2,629	-9,744	-8,339	7,706		
12月	8,592	-1,917	7,792	2,476	-3,928	-25,508	7,962	10,319		
1月	8,090	175	6,283	1,005	2,272	-63,671	24,943	18,016		
2月	5,766	-5,186	11,430	1,918	-12,721	-56,439	12,103	37,299		
3月	654	1,406	8,006	-3,606	-37,264	-14,025	7,516	39,106		
合計	58,069	5,673	56,161	-24,341	-42,477	-525,088	70,066	348,868	5,503	



【表4-1】

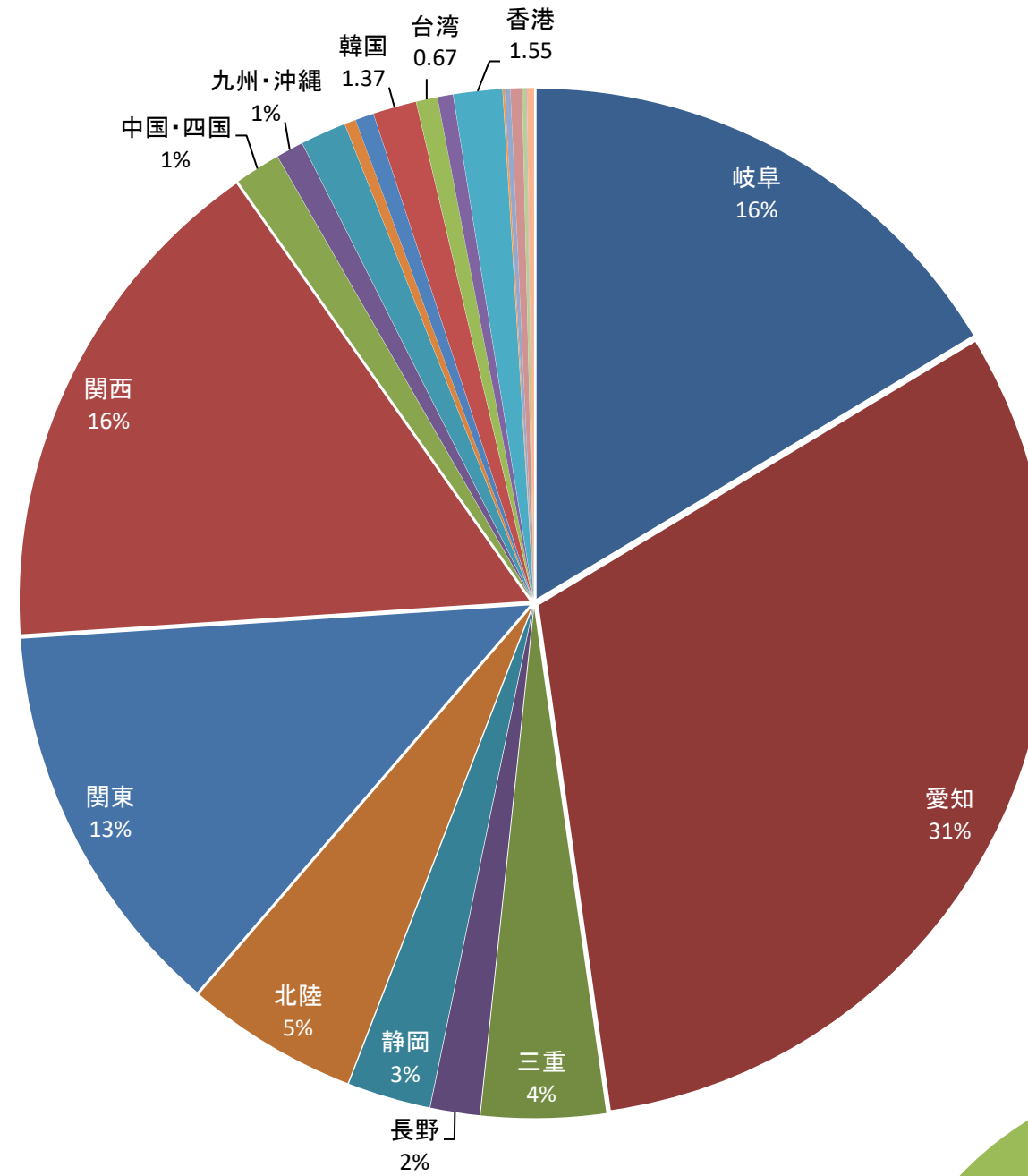
方面・交通機関別宿泊者数

【令和5年6月】

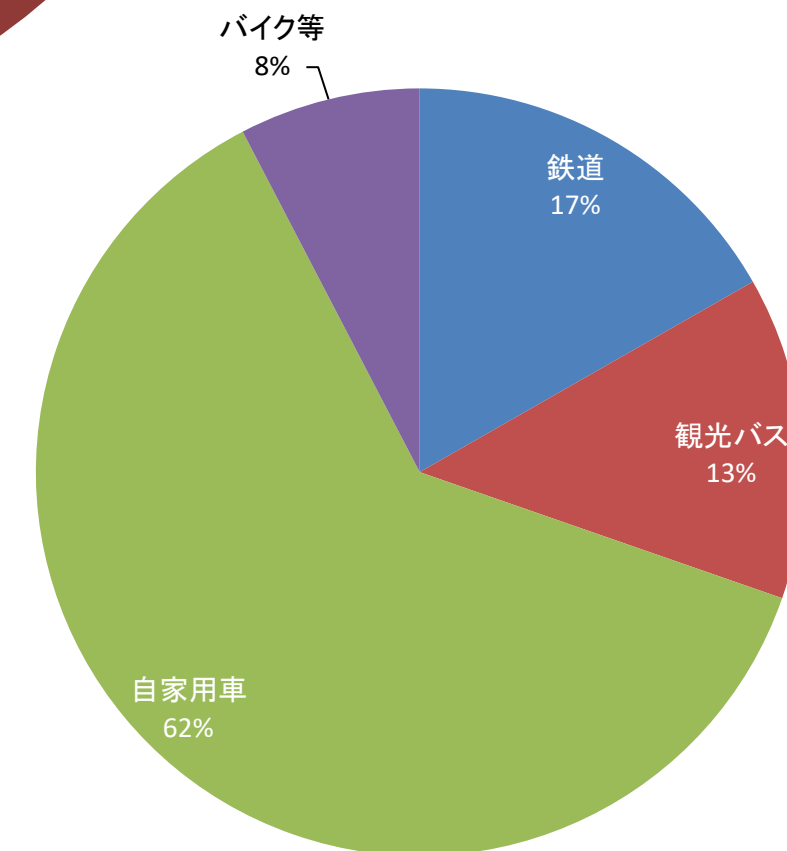
方面別宿泊数

月別方面	人数	割合(%)
岐阜	10,146	16.36
愛知	19,458	31.38
三重	2,443	3.94
長野	968	1.56
静岡	1,631	2.63
北陸	3,368	5.43
関東	7,848	12.66
関西	10,104	16.29
中国・四国	897	1.45
九州・沖縄	536	0.86
東北・北海道	896	1.44
アメリカ	221	0.36
ヨーロッパ	362	0.58
韓国	851	1.37
台湾	417	0.67
中国	303	0.49
香港	959	1.55
オーストラリア ニュージーランド	36	0.06
タイ	111	0.18
シンガポール	225	0.36
マレーシア	79	0.13
東南アジア	11	0.02
イスラエル・中東	2	0.00
その他	140	0.23
合計	62,012	100.00

方面別割合(%)



交通機関別割合(%)



交通機関別宿泊数

交通機関	人数	割合(%)
鉄道	10,380	16.74
観光バス	8,427	13.59
自家用車	38,473	62.04
バイク等	4,732	7.63
合計	62,012	100.00

【表4-2】
6月 年度別推移（推計値）

方面別	平成27年度	平成28年度	平成29年度	平成30年度	令和元年度	令和2年度	令和3年度	令和4年度	令和5年度	
人数	岐阜	11,611	12,007	11,216	14,581	12,852	7,072	4,831	18,095	10,146
	愛知	19,241	20,600	21,073	23,344	21,254	8,361	8,570	27,126	19,458
	三重	2,352	2,068	2,160	2,656	2,213	518	583	2,547	2,443
	長野	1,147	1,061	1,138	992	980	158	211	980	968
	静岡	1,572	3,026	1,626	1,676	2,447	479	466	1,734	1,631
	北陸	3,394	3,376	3,680	3,768	3,543	656	618	2,823	3,368
	関東	6,745	8,350	8,067	6,875	8,667	2,213	2,289	5,246	7,848
	関西	13,923	13,194	10,565	11,053	11,712	2,485	2,890	6,539	10,104
	中国・四国	957	1,841	1,339	1,261	1,351	91	149	595	897
	九州・沖縄	562	706	705	1,112	984	79	73	509	536
	東北・北海道	343	739	546	853	1,296	71	128	396	896
	アメリカ	90	108	87	197	91	1	0	8	221
	ヨーロッパ		77	114	71	124	0	4	10	362
	韓国	501	647	1,316	2,054	1,698	0	0	0	851
	台湾	1,799	1,854	751	1,272	2,514	0	0	0	417
	中国	691	692	847	1,947	2,195	6	0	0	303
	香港	564	1,087	1,166	1,351	1,215	2	0	0	959
	オーストラリア・ニュージーランド	0	45	8	44	30	0	0	0	36
	タイ	0	75	58	96	151	0	0	2	111
	シンガポール	0	77	85	114	117	0	0	3	225
	マレーシア	0	149	21	53	125	0	0	0	79
	東南アジア	456	163	92	21	1	0	0	0	11
	イスラエル・中東	0	0	0	0	0	0	0	0	2
	その他	832	142	703	251	526	2	0	0	140
	合計	66,780	72,084	67,363	75,642	76,086	22,194	20,812	66,613	62,012
	割合	岐阜	17.39	16.66	16.65	19.28	16.89	31.86	23.21	27.16
愛知		28.81	28.58	31.28	30.86	27.93	37.67	41.18	40.72	31.38
三重		3.52	2.87	3.21	3.51	2.91	2.33	2.80	3.82	3.94
長野		1.72	1.47	1.69	1.31	1.29	0.71	1.01	1.47	1.56
静岡		2.35	4.20	2.41	2.22	3.22	2.16	2.24	2.60	2.63
北陸		5.08	4.68	5.46	4.98	4.66	2.96	2.97	4.24	5.43
関東		10.10	11.58	11.98	9.09	11.39	9.97	11.00	7.88	12.66
関西		20.85	18.30	15.68	14.61	15.39	11.20	13.89	9.82	16.29
中国・四国		1.43	2.55	1.99	1.67	1.78	0.41	0.72	0.89	1.45
九州・沖縄		0.84	0.98	1.05	1.47	1.29	0.36	0.35	0.76	0.86
東北・北海道		0.51	1.03	0.81	1.13	1.70	0.32	0.62	0.59	1.44
アメリカ		0.13	0.15	0.13	0.26	0.12	0.00	0.00	0.01	0.36
ヨーロッパ			0.11	0.17	0.09	0.16	0.00	0.02	0.02	0.58
韓国		0.75	0.90	1.95	2.72	2.23	0.00	0.00	0.00	1.37
台湾		2.69	2.57	1.11	1.68	3.30	0.00	0.00	0.00	0.67
中国		1.03	0.96	1.26	2.57	2.88	0.03	0.00	0.00	0.49
香港		0.84	1.51	1.73	1.79	1.60	0.01	0.00	0.00	1.55
オーストラリア・ニュージーランド	0.00	0.06	0.01	0.06	0.04	0.00	0.00	0.00	0.06	
タイ	0.00	0.10	0.09	0.13	0.20	0.00	0.00	0.00	0.18	
シンガポール	0.00	0.11	0.13	0.15	0.15	0.00	0.00	0.00	0.36	
マレーシア	0.00	0.21	0.03	0.07	0.16	0.00	0.00	0.00	0.13	
東南アジア	0.68	0.23	0.14	0.03	0.00	0.00	0.00	0.00	0.02	
イスラエル・中東	0.00	0.00	0.00	0.00	0.00	0.00	0.00	0.00	0.00	
その他	1.25	0.20	1.04	0.33	0.69	0.01	0.00	0.00	0.23	
交通機関別	平成27年度	平成28年度	平成29年度	平成30年度	令和元年度	令和2年度	令和3年度	令和4年度	令和5年度	
人数	鉄道	8,759	10,542	9,762	11,204	11,466	1,790	2,370	8,844	10,380
	観光バス	15,149	18,116	13,599	14,539	17,642	140	457	6,217	8,427
	自家用車	41,551	41,870	42,400	47,542	44,440	19,736	17,389	48,066	38,473
	バイク等	1,321	1,556	1,602	2,357	2,538	528	596	3,486	4,732
	合計	66,780	72,084	67,363	75,642	76,086	22,194	20,812	66,613	62,012
割合	鉄道	13.12	14.62	14.49	14.81	15.07	8.07	11.39	13.28	16.74
	観光バス	22.68	25.13	20.19	19.22	23.19	0.63	2.20	9.33	13.59
	自家用車	62.22	58.09	62.94	62.85	58.41	88.92	83.55	72.16	62.04
	バイク等	1.98	2.16	2.38	3.12	3.34	2.38	2.86	5.23	7.63

