

# 下呂温泉宿泊調査表

【表1】

	平成24年度	平成25年度	平成26年度	平成27年度	平成28年度	平成29年度	平成30年度	令和元年度	令和2年度	令和3年度	令和4年度	令和5年度	前年対比(人)	(%)	累計比較(人)	(%)	30年対比(人)	(%)	
4月	79,903	79,180	78,476	80,392	87,844	82,764	90,770	90,662	10,815	37,214	61,541	71,854	10,313	116.8%	10,313	116.8%	-18,916	79.2%	
5月	76,928	78,504	81,306	83,673	87,782	82,389	87,019	86,988	4,921	34,704	76,755	76,546	-209	99.7%	10,104	107.3%	-10,473	88.0%	
6月	71,602	67,700	67,421	66,780	72,084	67,363	75,642	76,086	22,194	20,812	66,613	62,012	-4,601	93.1%	5,503	102.7%	-13,630	82.0%	
7月	75,623	73,728	68,739	73,654	77,308	85,788	66,698	78,406	34,488	50,790	64,873	66,505	1,632	102.5%	7,135	102.6%	-193	99.7%	
8月	113,346	115,122	109,368	112,830	115,046	123,238	110,295	112,534	53,151	58,950	103,386	103,509	123	100.1%	7,258	101.9%	-6,786	93.8%	
9月	79,548	84,160	80,380	86,432	81,323	87,286	81,312	84,619	60,290	32,759	76,232								
10月	99,096	89,513	81,219	96,141	93,322	99,774	94,687	88,921	76,656	53,167	75,418								
11月	97,127	102,674	98,113	100,087	96,475	105,232	101,277	98,648	88,904	80,565	88,271								
12月	78,955	80,937	75,205	83,797	81,880	89,672	92,148	88,220	62,712	70,674	80,993								
1月	68,771	69,922	65,915	74,005	74,180	80,463	81,468	83,740	20,069	45,012	63,028								
2月	73,215	75,127	74,811	80,577	75,391	86,821	88,739	76,018	19,579	31,682	68,981								
3月	101,162	101,341	103,548	104,202	105,608	113,614	110,008	72,774	58,719	66,235	105,341								
合計	1,015,276	1,017,908	984,501	1,042,570	1,048,243	1,104,404	1,080,063	1,037,616	512,498	582,564	931,432	380,426	7,258	102.4%	40,313	106.3%	-49,998	88.5%	
岐阜	193,366	189,854	181,673	167,473	168,997	184,864	176,421	152,042	115,785	143,549	182,386	52,771	4月～8月	(人)	1月～8月	(人)			
愛知	286,688	289,314	294,986	308,067	307,407	334,962	317,547	295,697	204,111	217,796	327,650	120,736	平成23年度	408,805	平成23年	628,648			
三重	33,270	32,771	33,337	33,903	33,684	37,848	33,837	32,234	15,303	15,352	32,367	13,469	平成24年度	417,402	平成24年	654,680			
長野	14,531	13,165	14,374	14,595	16,117	14,768	12,467	13,164	4,489	5,295	12,504	4,987	平成25年度	414,234	平成25年	657,382			
静岡	24,328	25,004	22,439	27,300	31,170	24,350	24,221	27,310	11,063	11,845	24,209	11,223	平成26年度	405,310	平成26年	651,700			
北陸	47,601	47,880	53,269	45,473	48,933	47,469	45,536	48,085	16,786	16,814	39,509	18,821	平成27年度	417,329	平成27年	661,603			
関東	144,968	147,276	115,656	121,267	124,416	133,830	129,098	143,087	58,158	73,364	124,350	57,506	平成28年度	440,064	平成28年	698,848			
関西	208,775	197,741	191,506	191,712	184,908	172,981	167,279	161,223	76,558	85,120	138,063	63,827	平成29年度	441,542	平成29年	696,721			
中国・四国	28,873	27,269	20,358	21,286	23,765	20,361	18,022	20,095	4,357	5,954	15,181	6,531	平成30年度	430,424	平成30年	711,322			
九州・沖縄	9,402	10,417	7,632	9,316	10,758	12,506	14,634	12,319	3,366	4,015	8,751	4,106	令和元年度	444,676	令和元年	724,891			
東北・北海道	9,333	7,838	8,112	7,231	8,730	9,285	10,575	12,464	2,305	3,378	6,980	4,139	令和2年度	125,569	令和2年	358,101			
アメリカ		586				1,479	1,620	1,800	1,788	5	11	783	1,180	令和3年度	202,470	令和3年	250,047		
ヨーロッパ		1,940	1,518	2,947		1,780	3,011	1,847	2,354	14	11	540	2,581	令和4年度	373,168	令和4年	516,097		
韓国	1,803	2,610	3,938	12,051	10,839	17,522	24,020	10,015	3	8	4,482	3,661	令和5年度	380,426	令和5年	617,776			
台湾	5,431	10,907	13,264	22,788	21,463	20,279	25,380	29,033	7	3	2,409	3,077							
中国	3,053	5,633	7,541	18,643	15,800	24,305	35,350	37,318	17	12	584	2,156							
香港			4,359	16,095	19,955	22,515	23,520	18,515	2	3	5,392	5,228							
オーストラリア						700	913	1,037	1,271	6		572	542						
ニュージーランド																			
タイ					3,542	4,329	4,875	6,100	4	7	1,908	1,204							
シンガポール					1,235	1,379	1,856	2,258		4	885	933							
マレーシア					2,374	1,785	2,431	1,955	7		743	720							
東南アジア			3,509	6,521	1,971	1,340	506	641	14	2	267	136							
イスラエル・中東					255	436	475	307	2		10	40							
その他	3,268	8,289	7,030	15,902	7,965	11,746	7,329	8,341	136	21	907	852							
合計	1,015,276	1,017,908	984,501	1,042,570	1,048,243	1,104,404	1,080,063	1,037,616	512,498	582,564	931,432	380,426							
内インバウンド計	14,141	29,379	41,159	94,947	89,358	111,180	130,426	119,896	217	82	19,482	22,310							
インバウンド率	1.4	2.9	4.2	9.1	8.5	10.1	12.1	11.6	0.0	0.0	2.1	5.9							
鉄道	142,064	148,622	149,910	171,553	173,716	189,461	181,644	177,219	63,247	86,973	165,816	67,652							
観光バス	225,058	216,786	192,913	188,322	190,101	186,329	182,045	177,452	9,535	16,628	52,311	29,890							
自家用車	635,002	639,899	632,532	668,706	668,121	698,316	682,089	641,264	418,761	452,830	658,132	253,222							
その他	13,152	12,601	9,146	13,989	16,305	30,298	34,285	41,681	20,955	26,133	55,173	29,662							
合計	1,015,276	1,017,908	984,501	1,042,570	1,048,243	1,104,404	1,080,063	1,037,616	512,498	582,564	931,432	380,426							

■令和5年度 月別男女小内訳

	大人		小人
	男	女	
4月	33,770	34,462	3,622
5月	35,201	37,531	3,814
6月	29,793	30,145	2,074
7月	31,009	30,271	5,225
8月	47,411	46,706	9,392
9月			
10月			
11月			
12月			
1月			
2月			
3月			
合計	177,184	179,115	24,127

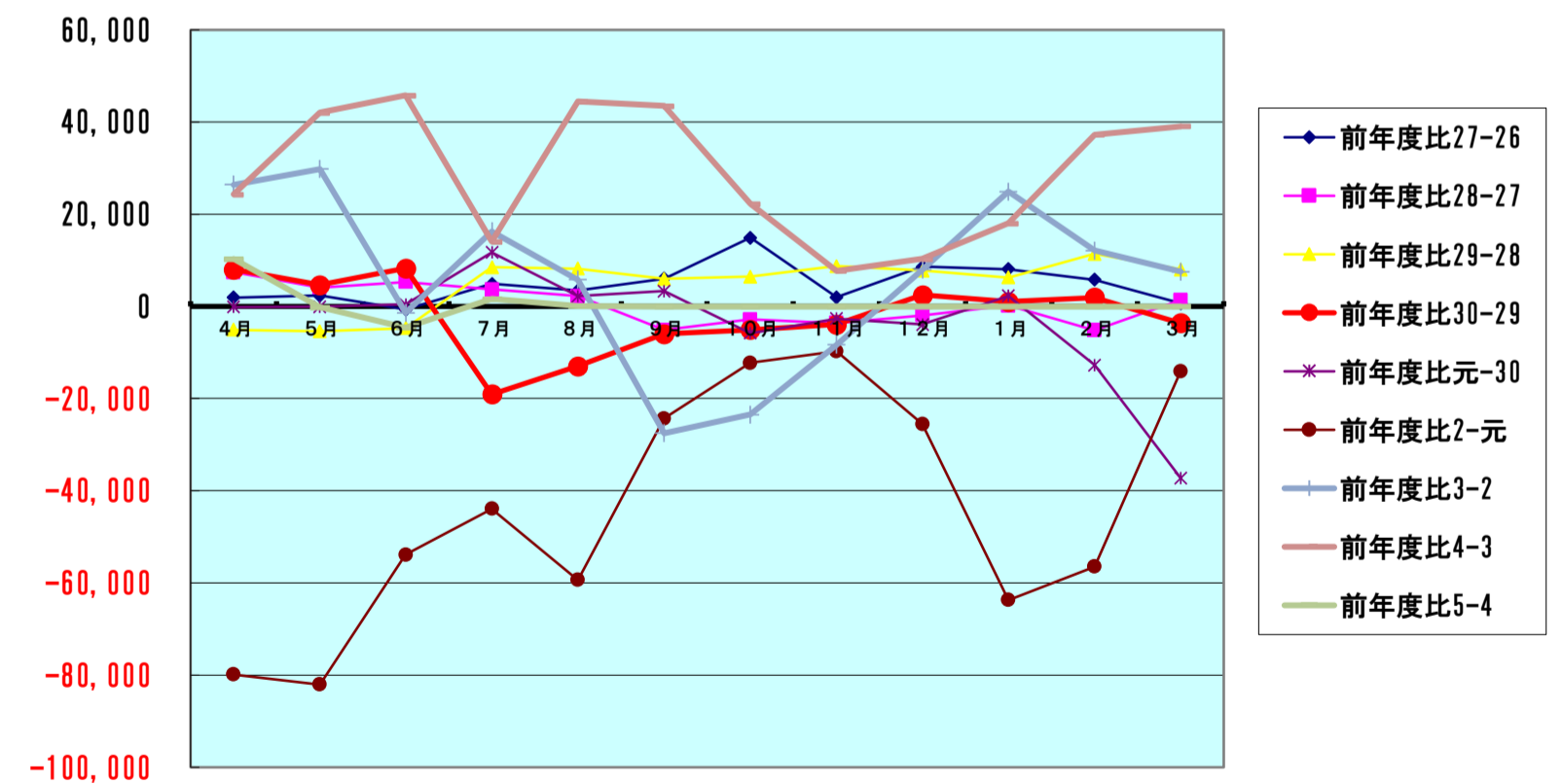
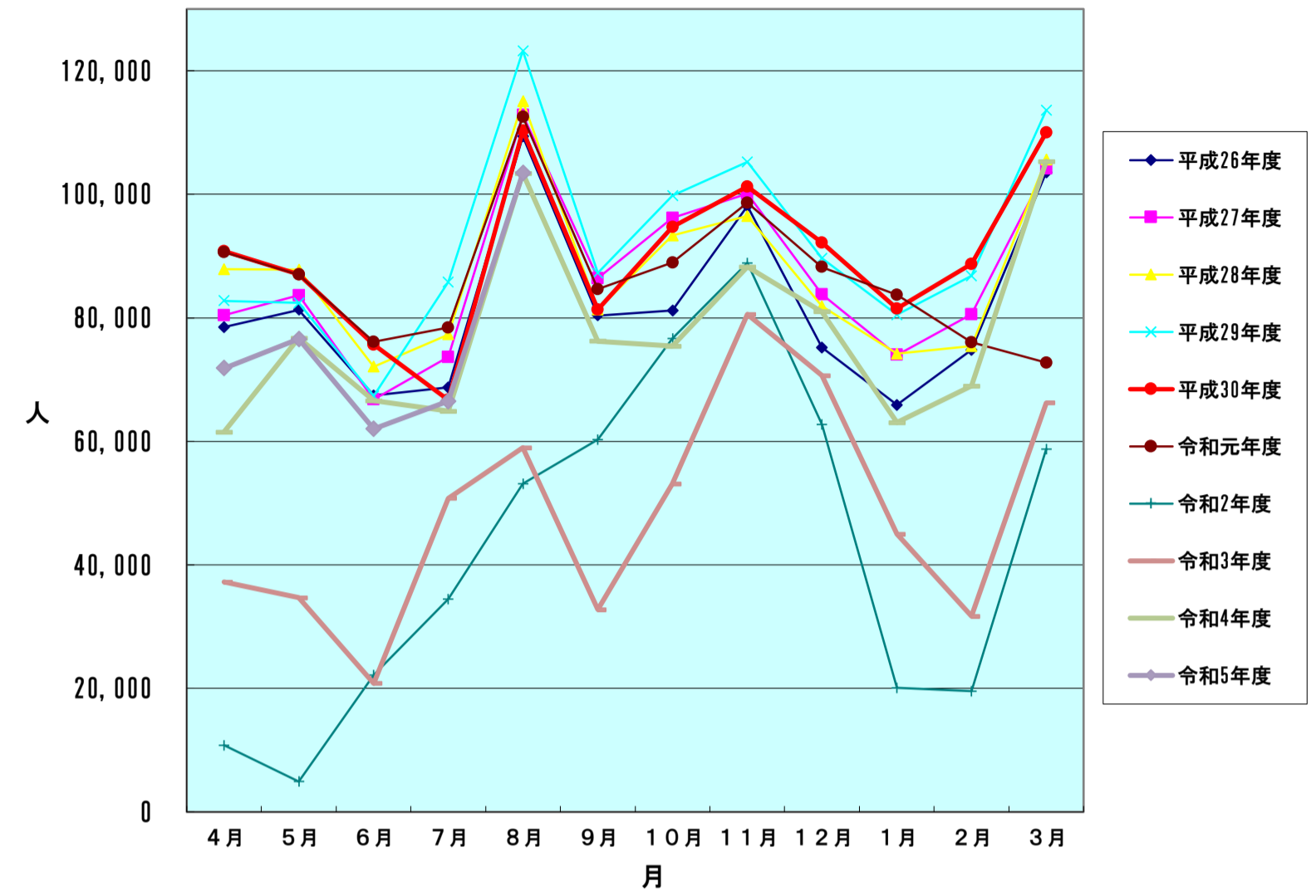
【表2】 男女別宿泊者数(推計値) 令和5年8月分

項目	大人		小人	計(人)	全体割合(%)	項目毎の男女比(%)			
	男	女				男	女	小人	
申込形態	業者扱い	4,512	3,304	833	8,649	8.36	52.17	38.20	9.63
	ネットAGT	28,343	30,709	5,396	64,448	62.26	43.98	47.65	8.37
	自社HP	5,647	6,412	2,145	14,204	13.72	39.76	45.14	15.10
	直接申込	7,760	5,184	879	13,823	13.35	56.14	37.50	6.36
	寮・保養所	1,149	1,097	139	2,385	2.30	48.18	46.00	5.83
	計	47,411	46,706	9,392	103,509	100	45.80	45.12	9.07
方面別	岐阜	6,005	5,592	1,290	12,887	12.45	46.60	43.39	10.01
	愛知	14,350	15,536	3,444	33,330	32.20	43.05	46.61	10.33
	三重	1,526	1,743	455	3,724	3.60	40.98	46.80	12.22
	長野	476	431	104	1,011	0.98	47.08	42.63	10.29
	静岡	1,444	1,359	299	3,102	3.00	46.55	43.81	9.64
	北陸	2,033	1,973	521	4,527	4.37	44.91	43.58	11.51
	関東	8,897	8,733	1,261	18,891	18.25	47.10	46.23	6.68
	関西	9,410	8,123	1,570	19,103	18.46	49.26	42.52	8.22
	中国・四国	857	934	121	1,912	1.85	44.82	48.85	6.33
	九州・沖縄	345	340	79	764	0.74	45.16	44.50	10.34
	東北・北海道	436	310	41	787	0.76	55.40	39.39	5.21
	アメリカ	49	46	1	96	0.09	51.04	47.92	1.04
	ヨーロッパ	238	239	12	489	0.47	48.67	48.88	2.45
	韓国	228	214	14	456	0.44	50.00	46.93	3.07
	台湾	231	248	41	520	0.50	44.42	47.69	7.88
	中国	332	301	35	668	0.65	49.70	45.06	5.24
	香港	464	491	90	1,045	1.01	44.40	46.99	8.61
	オーストラリア・ニュージーランド	27	28	4	59	0.06	45.76	47.46	6.78
	タイ	19	17	1	37	0.04	51.35	45.95	2.70
	シンガポール	10	11	0	21	0.02	47.62	52.38	0.00
	マレーシア	6	8	2	16	0.02	37.50	50.00	12.50
	東南アジア	1	3	0	4	0.00	25.00	75.00	0.00
	イスラエル・中東	0	0	0	0	0.00	#DIV/0!	#DIV/0!	#DIV/0!
	その他	27	26	7	60	0.06	45.00	43.33	11.67
	計	47,411	46,706	9,392	103,509	100	45.80	45.12	9.07
	交通手段別	鉄道	7,500	8,786	1,146	17,432	16.84	43.02	50.40
観光バス		3,519	2,179	71	5,769	5.57	61.00	37.77	1.23
自家用車		32,844	32,134	7,231	72,209	69.76	45.48	44.50	10.01
バイク等		3,548	3,607	944	8,099	7.82	43.81	44.54	11.66
計		47,411	46,706	9,392	103,509	100	45.80	45.12	9.07

旅館の日帰り利用者数 7,254 人

【表3】  
宿泊客数対比表

	平成26年度	平成27年度	平成28年度	平成29年度	平成30年度	令和元年度	令和2年度	令和3年度	令和4年度	令和5年度
4月	78,476	80,392	87,844	82,764	90,770	90,662	10,815	37,214	61,541	71,854
5月	81,306	83,673	87,782	82,389	87,019	86,988	4,921	34,704	76,755	76,546
6月	67,421	66,780	72,084	67,363	75,642	76,086	22,194	20,812	66,613	62,012
7月	68,739	73,654	77,308	85,788	66,698	78,406	34,488	50,790	64,873	66,505
8月	109,368	112,830	115,046	123,238	110,295	112,534	53,151	58,950	103,386	103,509
9月	80,380	86,432	81,323	87,286	81,312	84,619	60,290	32,759	76,232	
10月	81,219	96,141	93,322	99,774	94,687	88,921	76,656	53,167	75,418	
11月	98,113	100,087	96,475	105,232	101,277	98,648	88,904	80,565	88,271	
12月	75,205	83,797	81,880	89,672	92,148	88,220	62,712	70,674	80,993	
1月	65,915	74,005	74,180	80,463	81,468	83,740	20,069	45,012	63,028	
2月	74,811	80,577	75,391	86,821	88,739	76,018	19,579	31,682	68,981	
3月	103,548	104,202	105,608	113,614	110,008	72,744	58,719	66,235	105,341	
合計	984,501	1,042,570	1,048,243	1,104,404	1,080,063	1,037,586	512,498	582,564	931,432	380,426
		前年度比27-26	前年度比28-27	前年度比29-28	前年度比30-29	前年度比元-30	前年度比2-元	前年度比3-2	前年度比4-3	前年度比5-4
4月		1,916	7,452	-5,080	8,006	-108	-79,847	26,399	24,327	10,313
5月		2,367	4,109	-5,393	4,630	-31	-82,067	29,783	42,051	-209
6月		-641	5,304	-4,721	8,279	444	-53,892	-1,382	45,801	-4,601
7月		4,915	3,654	8,480	-19,090	11,708	-43,918	16,302	14,083	1,632
8月		3,462	2,216	8,192	-12,943	2,239	-59,383	5,799	44,436	123
9月		6,052	-5,109	5,963	-5,974	3,307	-24,329	-27,531	43,473	
10月		14,922	-2,819	6,452	-5,087	-5,766	-12,265	-23,489	22,251	
11月		1,974	-3,612	8,757	-3,955	-2,629	-9,744	-8,339	7,706	
12月		8,592	-1,917	7,792	2,476	-3,928	-25,508	7,962	10,319	
1月		8,090	175	6,283	1,005	2,272	-63,671	24,943	18,016	
2月		5,766	-5,186	11,430	1,918	-12,721	-56,439	12,103	37,299	
3月		654	1,406	8,006	-3,606	-37,264	-14,025	7,516	39,106	
合計		58,069	5,673	56,161	-24,341	-42,477	-525,088	70,066	348,868	7,258



【表4-1】

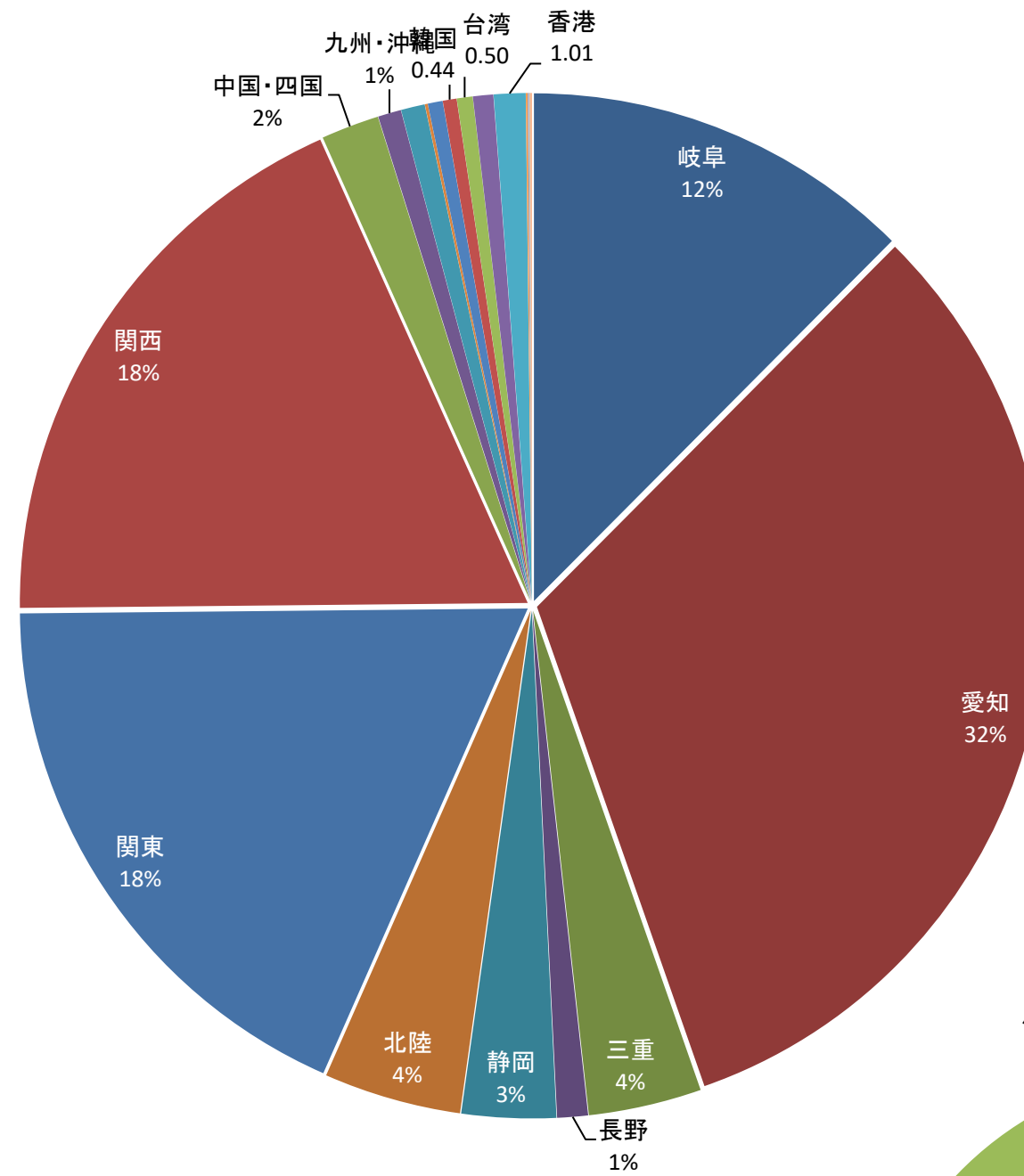
方面・交通機関別宿泊者数

【令和5年8月】

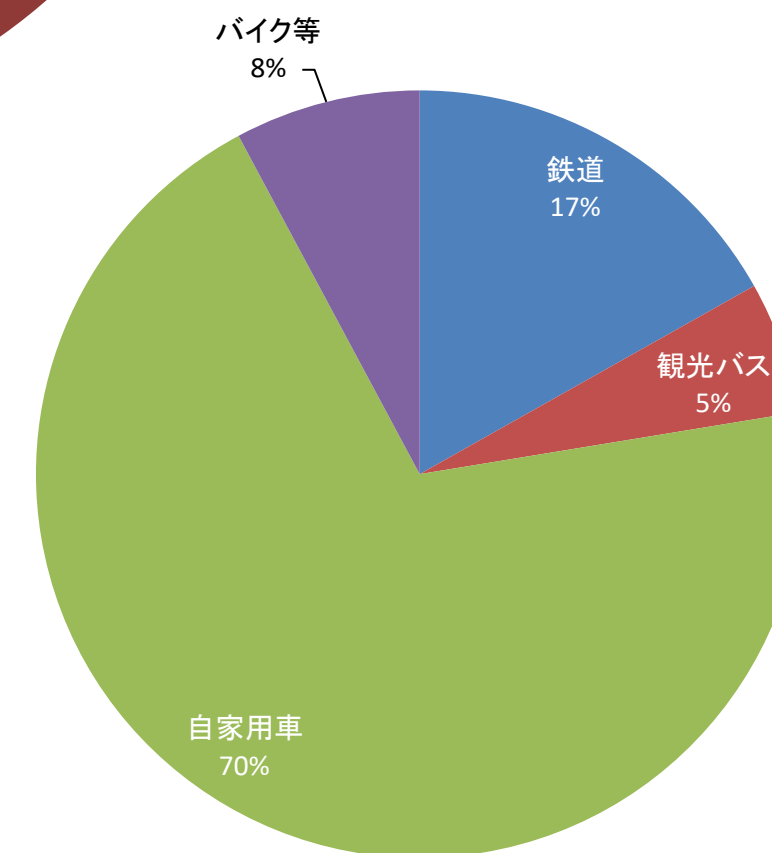
方面別宿泊数

月別方面	人数	割合(%)
岐阜	12,887	12.45
愛知	33,330	32.20
三重	3,724	3.60
長野	1,011	0.98
静岡	3,102	3.00
北陸	4,527	4.37
関東	18,891	18.25
関西	19,103	18.46
中国・四国	1,912	1.85
九州・沖縄	764	0.74
東北・北海道	787	0.76
アメリカ	96	0.09
ヨーロッパ	489	0.47
韓国	456	0.44
台湾	520	0.50
中国	668	0.65
香港	1,045	1.01
オーストラリア ニュージーランド	59	0.06
タイ	37	0.04
シンガポール	21	0.02
マレーシア	16	0.02
東南アジア	4	0.00
イスラエル・中東	0	0.00
その他	60	0.06
合計	103,509	100.00

方面別割合(%)



交通機関別割合(%)



交通機関別宿泊数

交通機関	人数	割合(%)
鉄道	17,432	16.84
観光バス	5,769	5.57
自家用車	72,209	69.76
バイク等	8,099	7.82
合計	103,509	100.00

【表4-2】  
8月 年度別推移（推計値）

方面別	平成27年度	平成28年度	平成29年度	平成30年度	令和元年度	令和2年度	令和3年度	令和4年度	令和5年度	
人数	岐阜	14,407	15,217	16,659	15,487	13,999	13,802	13,502	16,717	12,887
	愛知	36,988	36,582	41,421	35,696	34,115	19,521	23,397	38,800	33,330
	三重	3,690	3,836	4,321	3,654	4,596	1,681	1,370	3,345	3,724
	長野	1,308	1,337	1,156	1,000	1,055	316	310	1,211	1,011
	静岡	3,336	3,650	3,408	3,141	3,400	1,019	1,297	3,293	3,102
	北陸	4,708	5,058	4,904	4,225	5,225	1,220	1,381	4,621	4,527
	関東	17,834	18,975	19,262	17,651	19,610	6,046	7,819	16,874	18,891
	関西	21,875	23,421	22,252	19,684	20,065	8,416	9,003	16,068	19,103
	中国・四国	1,803	2,001	2,666	1,823	2,339	341	405	1,388	1,912
	九州・沖縄	648	545	757	788	903	590	243	451	764
	東北・北海道	672	686	596	831	900	196	219	587	787
	アメリカ	339	72	52	74	93	0	0	9	96
	ヨーロッパ		237	369	148	205	3	0	2	489
	韓国	810	516	974	1,014	505	0	0	0	456
	台湾	693	774	528	989	1,540	0	0	4	520
	中国	1,114	660	1,176	1,555	2,122	0	0	2	668
	香港	1,038	1,288	1,787	1,948	1,225	0	0	0	1,045
	オーストラリア・ニュージーランド		6	36	55	18	0	0	0	59
	タイ		12	26	66	6	0	1	1	37
	シンガポール		11	22	30	17	0	3	4	21
	マレーシア		5	18	21	18	0	0	0	16
	東南アジア	54	58	22	42	0	0	0	6	4
	イスラエル・中東		0	0	0	0	0	0	0	0
	その他	1,513	99	826	373	578	0	0	3	60
	合計	112,830	115,046	123,238	110,295	112,534	53,151	58,950	103,386	103,509
	割合	岐阜	12.77	13.23	13.52	14.04	12.44	25.97	22.90	16.17
愛知		32.78	31.80	33.61	32.36	30.32	36.73	39.69	37.53	32.20
三重		3.27	3.33	3.51	3.31	4.08	3.16	2.32	3.24	3.60
長野		1.16	1.16	0.94	0.91	0.94	0.59	0.53	1.17	0.98
静岡		2.96	3.17	2.77	2.85	3.02	1.92	2.20	3.19	3.00
北陸		4.17	4.40	3.98	3.83	4.64	2.30	2.34	4.47	4.37
関東		15.81	16.49	15.63	16.00	17.43	11.38	13.26	16.32	18.25
関西		19.39	20.36	18.06	17.85	17.83	15.83	15.27	15.54	18.46
中国・四国		1.60	1.74	2.16	1.65	2.08	0.64	0.69	1.34	1.85
九州・沖縄		0.57	0.47	0.61	0.71	0.80	1.11	0.41	0.44	0.74
東北・北海道		0.60	0.60	0.48	0.75	0.80	0.37	0.37	0.57	0.76
アメリカ		0.30	0.06	0.04	0.07	0.08	0.00	0.00	0.01	0.09
ヨーロッパ			0.21	0.30	0.13	0.18	0.01	0.00	0.00	0.47
韓国		0.72	0.45	0.79	0.92	0.45	0.00	0.00	0.00	0.44
台湾		0.61	0.67	0.43	0.90	1.37	0.00	0.00	0.00	0.50
中国		0.99	0.57	0.95	1.41	1.89	0.00	0.00	0.00	0.65
香港		0.92	1.12	1.45	1.77	1.09	0.00	0.00	0.00	1.01
オーストラリア・ニュージーランド	0.00	0.01	0.03	0.05	0.02	0.00	0.00	0.00	0.06	
タイ	0.00	0.01	0.02	0.06	0.01	0.00	0.00	0.00	0.04	
シンガポール	0.00	0.01	0.02	0.03	0.02	0.00	0.01	0.00	0.02	
マレーシア	0.00	0.00	0.01	0.02	0.02	0.00	0.00	0.00	0.02	
東南アジア	0.05	0.05	0.02	0.04	0.00	0.00	0.00	0.01	0.00	
イスラエル・中東	0.00	0.00	0.00	0.00	0.00	0.00	0.00	0.00	0.00	
その他	1.34	0.09	0.67	0.34	0.51	0.00	0.00	0.00	0.06	
交通機関別	平成27年度	平成28年度	平成29年度	平成30年度	令和元年度	令和2年度	令和3年度	令和4年度	令和5年度	
人数	鉄道	14,306	12,450	13,699	10,406	13,263	3,767	5,324	11,800	17,432
	観光バス	9,559	11,816	12,027	10,676	10,695	341	1,199	2,842	5,769
	自家用車	87,209	87,304	93,777	86,457	83,938	46,585	49,413	81,713	72,209
	バイク等	1,756	3,476	3,735	2,756	4,638	2,458	3,014	7,031	8,099
	合計	112,830	115,046	123,238	110,295	112,534	53,151	58,950	103,386	103,509
割合	鉄道	12.68	10.82	11.12	9.43	11.79	7.09	9.03	11.41	16.84
	観光バス	8.47	10.27	9.76	9.68	9.50	0.64	2.03	2.75	5.57
	自家用車	77.29	75.89	76.09	78.39	74.59	87.65	83.82	79.04	69.76
	バイク等	1.56	3.02	3.03	2.50	4.12	4.62	5.11	6.80	7.82



令和5年度 - 令和4年度 比較表

【表5】 令和5年度 集計表 (推計値)

月別方面・交通機関	4月	5月	6月	7月	8月	9月	10月	11月	12月	1月	2月	3月	合計	構成比(%)
岐阜	10,666	9,416	10,146	9,656	12,887								52,771	13.9
愛知	23,637	22,943	19,458	21,368	33,330								120,736	31.7
三重	2,641	2,498	2,443	2,163	3,724								13,469	3.5
長野	879	1,233	968	896	1,011								4,987	1.3
静岡	1,853	2,675	1,631	1,962	3,102								11,223	3.0
北陸	3,197	4,081	3,368	3,648	4,527								18,821	4.9
関東	9,182	12,026	7,848	9,559	18,891								57,506	15.1
関西	10,195	12,976	10,104	11,449	19,103								63,827	16.8
中国・四国	951	1,668	897	1,103	1,912								6,531	1.7
九州・沖縄	1,192	1,043	536	571	764								4,106	1.1
東北・北海道	588	1,135	896	733	787								4,139	1.1
アメリカ	369	302	221	192	96								1,180	0.3
ヨーロッパ	685	533	362	512	489								2,581	0.7
韓国	882	1,003	851	469	456								3,661	1.0
台湾	1,087	598	417	455	520								3,077	0.8
中国	313	316	303	556	668								2,156	0.6
香港	1,392	985	959	847	1,045								5,228	1.4
オーストラリア・ニュージーランド	290	125	36	32	59								542	0.1
タイ	658	330	111	68	37								1,204	0.3
シンガポール	391	233	225	63	21								933	0.2
マレーシア	422	191	79	12	16								720	0.2
東南アジア	56	44	11	21	4								136	0.0
イスラエル・中東	22	2	2	14	0								40	0.0
その他	306	190	140	156	60								852	0.2
合計	71,854	76,546	62,012	66,505	103,509	0	0	0	0	0	0	0	380,426	100
鉄道	14,568	13,745	10,380	11,527	17,432								67,652	17.8
観光バス	5,937	5,490	8,427	4,267	5,769								29,890	7.9
自家用車	45,662	51,320	38,473	45,558	72,209								253,222	66.6
バイク等	5,687	5,991	4,732	5,153	8,099								29,662	7.8
合計	71,854	76,546	62,012	66,505	103,509	0	0	0	0	0	0	0	380,426	100

令和4年度 集計表

月別方面・交通機関	4月	5月	6月	7月	8月	9月	10月	11月	12月	1月	2月	3月	合計	構成比(%)
岐阜	19,796	17,272	18,095	12,575	16,717	14,730	13,252	14,733	15,728	11,343	11,880	16,265	182,386	19.6
愛知	19,553	28,446	27,126	23,893	38,800	28,589	25,163	29,507	28,410	20,253	22,100	35,810	327,650	35.2
三重	2,019	2,264	2,547	2,562	3,345	2,480	3,838	2,995	2,436	1,991	2,360	3,530	32,367	3.5
長野	440	900	980	860	1,211	1,204	1,234	1,109	1,002	935	1,036	1,593	12,504	1.3
静岡	1,302	2,261	1,734	1,887	3,293	2,125	2,069	2,437	1,700	1,233	1,598	2,570	24,209	2.6
北陸	1,765	2,936	2,823	2,914	4,621	3,535	3,797	4,095	2,924	1,970	2,794	5,335	39,509	4.2
関東	7,290	10,307	5,246	8,263	16,874	11,040	10,919	13,440	10,632	7,782	8,877	13,680	124,350	13.4
関西	7,738	10,127	6,539	9,528	16,068	10,227	11,684	14,529	12,281	9,215	11,291	18,836	138,063	14.8
中国・四国	626	1,056	595	1,134	1,388	1,002	1,238	1,584	1,016	2,481	1,102	1,959	15,181	1.6
九州・沖縄	430	678	509	513	451	470	849	1,017	640	564	1,398	1,232	8,751	0.9
東北・北海道	575	480	396	696	587	757	643	676	490	283	524	873	6,980	0.7
アメリカ	5	18	8	38	9	13	111	131	118	88	68	176	783	0.1
ヨーロッパ	0	0	10	1	2	3	42	91	63	51	81	196	540	0.1
韓国	0	0	0	0	0	5	44	159	642	1,563	1,264	805	4,482	0.5
台湾	0	0	0	2	4	7	34	193	320	775	662	412	2,409	0.3
中国	0	8	0	0	2	10	8	45	138	113	111	149	584	0.1
香港	0	0	0	1	0	0	125	534	1,116	1,492	1,164	960	5,392	0.6
オーストラリア・ニュージーランド	0	0	0	0	0	7	8	113	132	87	100	125	572	0.1
タイ	2	1	2	1	1	0	294	366	364	258	247	372	1,908	0.2
シンガポール	0	1	3	0	4	4	22	197	346	105	93	110	885	0.1
マレーシア	0	0	0	0	0	0	16	90	171	256	130	80	743	0.1
東南アジア	0	0	0	0	6	0	11	68	123	25	20	14	267	0.0
イスラエル・中東	0	0	0	0	0	0	2	0	0	0	0	8	10	0.0
その他	0	0	0	5	3	24	15	162	201	165	81	251	907	0.1
合計	61,541	76,755	66,613	64,873	103,386	76,232	75,418	88,271	80,993	63,028	68,981	105,341	931,432	100
鉄道	8,865	10,606	8,844	8,679	11,800	9,399	10,196	15,078	19,181	16,953	21,386	24,829	165,816	17.8
観光バス	2,166	2,231	6,217	3,691	2,842	2,472	4,708	6,497	5,590	3,078	5,908	6,911	52,311	5.6
自家用車	47,790	59,960	48,066	48,798	81,713	58,992	55,109	61,182	51,424	37,733	40,641	66,724	658,132	70.7
バイク等	2,720	3,958	3,486	3,705	7,031	5,369	5,405	5,514	4,798	5,264	1,046	6,877	55,173	5.9
合計	61,541	76,755	66,613	64,873	103,386	76,232	75,418	88,271	80,993	63,028	68,981	105,341	931,432	100

令和5年-令和4年度比較表 (差)

月別方面・交通機関	4月	5月	6月	7月	8月	9月	10月	11月	12月	1月	2月	3月	合計	前年比(%)
岐阜	-9,130	-7,856	-7,949	-2,919	-3,830	-14,730	-13,252	-14,733	-15,728	-11,343	-11,880	-16,265	-129,615	-71.1
愛知	4,084	-5,503	-7,668	-2,525	-5,470	-28,589	-25,163	-29,507	-28,410	-20,253	-22,100	-35,810	-206,914	-63.2
三重	622	234	-104	-399	379	-2,480	-3,838	-2,995	-2,436	-1,991	-2,360	-3,530	-18,898	-58.4
長野	439	333	-12	36	-200	-1,204	-1,234	-1,109	-1,002	-935	-1,036	-1,593	-7,517	-60.1
静岡	551	414	-103	75	-191	-2,125	-2,069	-2,437	-1,700	-1,233	-1,598	-2,570	-12,986	-53.6
北陸	1,432	1,145	545	734	-94	-3,535	-3,797	-4,095	-2,924	-1,970	-2,794	-5,335	-20,688	-52.4
関東	1,892	1,719	2,602	1,296	2,017	-11,040	-10,919	-13,440	-10,632	-7,782	-8,877	-13,680	-66,844	-53.8
関西	2,457	2,849	3,565	1,921	3,035	-10,227	-11,684	-14,529	-12,281	-9,215	-11,291	-18,836	-74,236	-53.8
中国・四国	325	612	302	-31	524	-1,002	-1,238	-1,584	-1,016	-2,481	-1,102	-1,959	-8,650	-57.0
九州・沖縄	762	365	27	58	313	-470	-849	-1,017	-640	-564	-1,398	-1,232	-4,645	-53.1
東北・北海道	13	655	500	37	200	-757	-643	-676	-490	-283	-524	-873	-2,841	-40.7
アメリカ	364	284	213	154	87	-13	-111	-131	-118	-88	-68	-176	397	50.7
ヨーロッパ	685	533	352	511	487	-3	-42	-91	-63	-51	-81	-196	2,041	378.0
韓国	882	1,003	851	469	456	-5	-44	-159	-642	-1,563	-1,264	-805	-821	-18.3
台湾	1,087	598	417	453	516	-7	-34	-193	-320	-775	-662	-412	668	27.7
中国	313	308	303	556	666	-10	-8	-45	-138	-113	-111	-149	1,572	269.2
香港	1,392	985	959	846	1,045	0	-125	-534	-1,116	-1,492	-1,164	-960	-164	-3.0
オーストラリア・ニュージーランド	290	125	36	32	59	-7	-8	-113	-132	-87	-100	-125	-30	-5.2
タイ	656	329	109	67	36	0	-294	-366	-364	-258	-247	-372	-704	-36.9
シンガポール	391	232	222	63	17	-4	-22	-197	-346	-105	-93	-110	48	5.4
マレーシア	422	191	79	12	16	0	-16	-90	-171	-256	-130	-80	-23	-3.1
東南アジア	56	44	11	21	-2	0	-11	-68	-123	-25	-20	-14	-131	-49.1
イスラエル・中東	22	2	2	14	0	0	-2	0	0	0	0	-8	30	300.0
その他	306	190	140	151	57	-24	-15	-162	-201	-165	-81	-251	-55	-6.1
合計	10,313	-209	-4,601	1,632	123	-76,232	-75,418	-88,271	-80,993	-63,028	-68,981	-105,341	-551,006	-59.2
鉄道	5,703	3,139	1,536	2,848	5,632	-9,399	-10,196	-15,078	-19,181	-16,953	-21,386	-24,829	-98,164	-59.2
観光バス	3,771	3,259	2,210	576	2,927	-2,472	-4,708	-6,497	-5,590	-3,078	-5,908	-6,911	-22,421	-42.9
自家用車	-2,128	-8,640	-9,593	-3,240	-9,504	-58,992	-55,109	-61,182	-51,424	-37,733	-40,641	-66,724	-404,910	-61.5
バイク等	2,967	2,033	1,246	1,448	1,068	-5,369	-5,405	-5,514	-4,798	-5,264	-1,046	-6,877	-25,511	-46.2
合計	10,313	-209	-4,601	1,632	123	-76,232	-75,418	-88,271	-80,993	-63,028	-68,981	-105,341	-551,006	-59.2

(単位:人) (単位:%)

当月国内宿泊者A	100,038	96.65
当月海外宿泊者B	3,471	3.35
前年同月国内宿泊者a	103,355	99.97
前年同月海外宿泊者b	31	0.03
差(国内) A-a	-3,317	-3.21
差(海外) B-b	3,440	11096.77

伸び率