

# 下呂温泉宿泊調査表

【表1】

	平成24年度	平成25年度	平成26年度	平成27年度	平成28年度	平成29年度	平成30年度	令和元年度	令和2年度	令和3年度	令和4年度	令和5年度	前年対比(人)	(%)	累計比較(人)	(%)	30年対比(人)	(%)	
4月	79,903	79,180	78,476	80,392	87,844	82,764	90,770	90,662	10,815	37,214	61,541	71,854	10,313	116.8%	10,313	116.8%	-18,916	79.2%	
5月	76,928	78,504	81,306	83,673	87,782	82,389	87,019	86,988	4,921	34,704	76,755	76,546	-209	99.7%	10,104	107.3%	-10,473	88.0%	
6月	71,602	67,700	67,421	66,780	72,084	67,363	75,642	76,086	22,194	20,812	66,613	62,012	-4,601	93.1%	5,503	102.7%	-13,630	82.0%	
7月	75,623	73,728	68,739	73,654	77,308	85,788	66,698	78,406	34,488	50,790	64,873	66,505	1,632	102.5%	7,135	102.6%	-193	99.7%	
8月	113,346	115,122	109,368	112,830	115,046	123,238	110,295	112,534	53,151	58,950	103,386	103,509	123	100.1%	7,258	101.9%	-6,786	93.8%	
9月	79,548	84,160	80,380	86,432	81,323	87,286	81,312	84,619	60,290	32,759	76,232	73,756	-2,476	96.8%	4,782	101.1%	-7,556	90.7%	
10月	99,096	89,513	81,219	96,141	93,322	99,774	94,687	88,921	76,656	53,167	75,418								
11月	97,127	102,674	98,113	100,087	96,475	105,232	101,277	98,648	88,904	80,565	88,271								
12月	78,955	80,937	75,205	83,797	81,880	89,672	92,148	88,220	62,712	70,674	80,993								
1月	68,771	69,922	65,915	74,005	74,180	80,463	81,468	83,740	20,069	45,012	63,028								
2月	73,215	75,127	74,811	80,577	75,391	86,821	88,739	76,018	19,579	31,682	68,981								
3月	101,162	101,341	103,548	104,202	105,608	113,614	110,008	72,774	58,719	66,235	105,341								
合計	1,015,276	1,017,908	984,501	1,042,570	1,048,243	1,104,404	1,080,063	1,037,616	512,498	582,564	931,432	454,182	4,782	101.5%	45,095	105.4%	-57,554	88.9%	
岐阜	193,366	189,854	181,673	167,473	168,997	184,864	176,421	152,042	115,785	143,549	182,386	61,891	4月～9月	(人)	1月～9月	(人)			
愛知	286,688	289,314	294,986	308,067	307,407	334,962	317,547	295,697	204,111	217,796	327,650	141,730	平成23年度	487,679	平成23年	707,522			
三重	33,270	32,771	33,337	33,903	33,684	37,848	33,837	32,234	15,303	15,352	32,367	16,189	平成24年度	496,950	平成24年	734,228			
長野	14,531	13,165	14,374	14,595	16,117	14,768	12,467	13,164	4,489	5,295	12,504	6,119	平成25年度	498,394	平成25年	741,542			
静岡	24,328	25,004	22,439	27,300	31,170	24,350	24,221	27,310	11,063	11,845	24,209	13,206	平成26年度	485,690	平成26年	732,080			
北陸	47,601	47,880	53,269	45,473	48,933	47,469	45,536	48,085	16,786	16,814	39,509	22,524	平成27年度	503,761	平成27年	748,035			
関東	144,968	147,276	115,656	121,267	124,416	133,830	129,098	143,087	58,158	73,364	124,350	69,875	平成28年度	521,387	平成28年	780,171			
関西	208,775	197,741	191,506	191,712	184,908	172,981	167,279	161,223	76,558	85,120	138,063	77,629	平成29年度	528,828	平成29年	784,007			
中国・四国	28,873	27,269	20,358	21,286	23,765	20,361	18,022	20,095	4,357	5,954	15,181	8,161	平成30年度	511,736	平成30年	792,634			
九州・沖縄	9,402	10,417	7,632	9,316	10,758	12,506	14,634	12,319	3,366	4,015	8,751	4,957	令和元年度	529,295	令和元年	809,510			
東北・北海道	9,333	7,838	8,112	7,231	8,730	9,285	10,575	12,464	2,305	3,378	6,980	4,981	令和2年度	185,859	令和2年	418,319			
アメリカ		586				1,479	1,620	1,800	1,788	5	11	783	1,317	令和3年度	235,229	令和3年	333,596		
ヨーロッパ		1,940	1,518	2,947		1,780	3,011	1,847	2,354	14	11	540	3,155	令和4年度	449,400	令和4年	592,329		
韓国	1,803	2,610	3,938	12,051	10,839	17,522	24,020	10,015	3	8	4,482	4,487	令和5年度	454,182	令和5年	691,532			
台湾	5,431	10,907	13,264	22,788	21,463	20,279	25,380	29,033	7	3	2,409	3,511							
中国	3,053	5,633	7,541	18,643	15,800	24,305	35,350	37,318	17	12	584	2,893							
香港			4,359	16,095	19,955	22,515	23,520	18,515	2	3	5,392	6,636							
オーストラリア					700	913	1,037	1,271	6		572	673							
ニュージーランド																			
タイ					3,542	4,329	4,875	6,100	4	7	1,908	1,292							
シンガポール					1,235	1,379	1,856	2,258		4	885	996							
マレーシア					2,374	1,785	2,431	1,955	7		743	750							
東南アジア			3,509	6,521	1,971	1,340	506	641	14	2	267	159							
イスラエル・中東					255	436	475	307	2		10	53							
その他	3,268	8,289	7,030	15,902	7,965	11,746	7,329	8,341	136	21	907	998							
合計	1,015,276	1,017,908	984,501	1,042,570	1,048,243	1,104,404	1,080,063	1,037,616	512,498	582,564	931,432	454,182							
内インバウンド計	14,141	29,379	41,159	94,947	89,358	111,180	130,426	119,896	217	82	19,482	26,920							
インバウンド率	1.4	2.9	4.2	9.1	8.5	10.1	12.1	11.6	0.0	0.0	2.1	5.9							
鉄道	142,064	148,622	149,910	171,553	173,716	189,461	181,644	177,219	63,247	86,973	165,816	85,970							
観光バス	225,058	216,786	192,913	188,322	190,101	186,329	182,045	177,452	9,535	16,628	52,311	35,124							
自家用車	635,002	639,899	632,532	668,706	668,121	698,316	682,089	641,264	418,761	452,830	658,132	297,755							
その他	13,152	12,601	9,146	13,989	16,305	30,298	34,285	41,681	20,955	26,133	55,173	35,333							
合計	1,015,276	1,017,908	984,501	1,042,570	1,048,243	1,104,404	1,080,063	1,037,616	512,498	582,564	931,432	454,182							

■令和5年度 月別男女小内訳

	大人		小人
	男	女	
4月	33,770	34,462	3,622
5月	35,201	37,531	3,814
6月	29,793	30,145	2,074
7月	31,009	30,271	5,225
8月	47,411	46,706	9,392
9月	34,916	35,377	3,463
10月			
11月			
12月			
1月			
2月			
3月			
合計	212,100	214,492	27,590

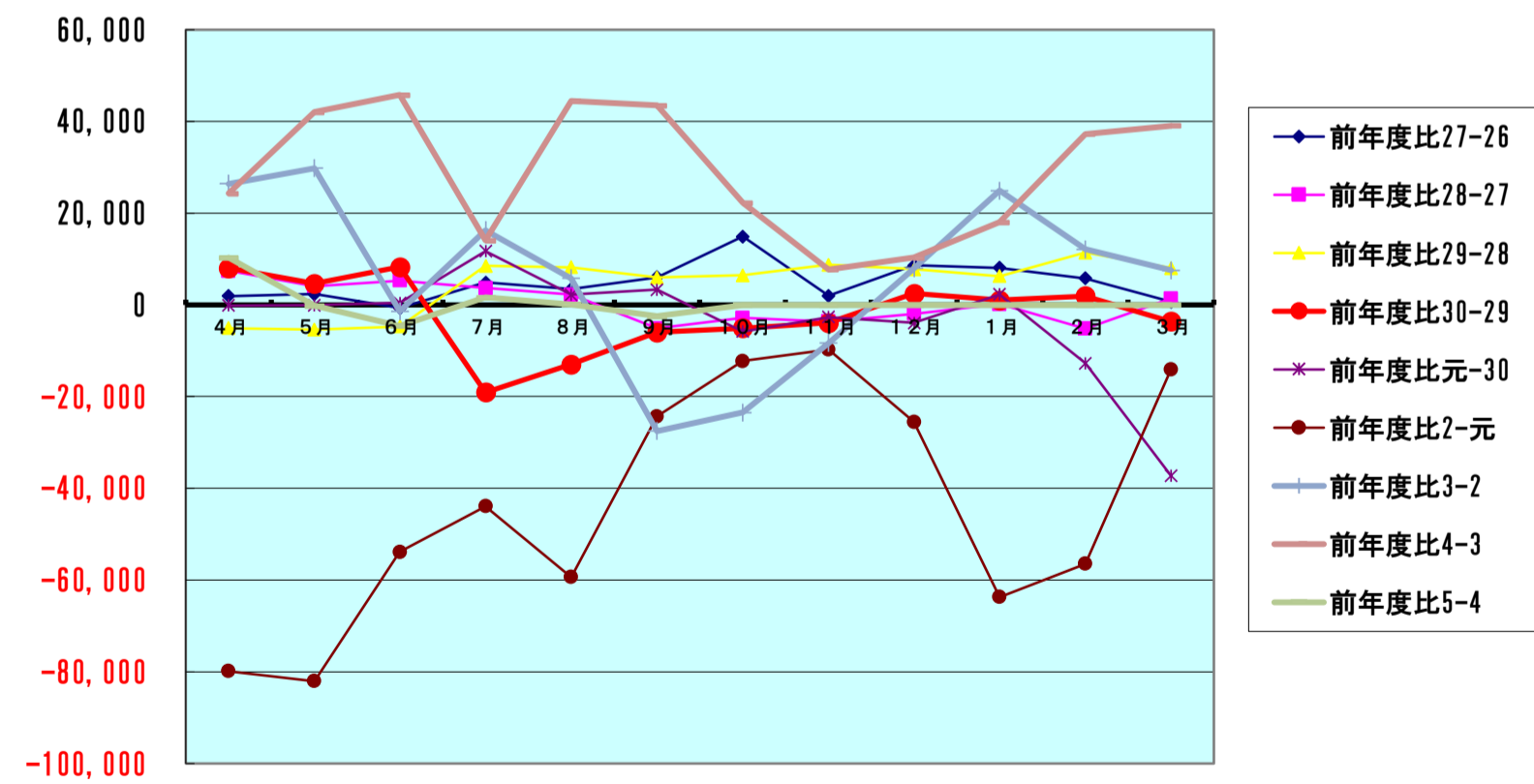
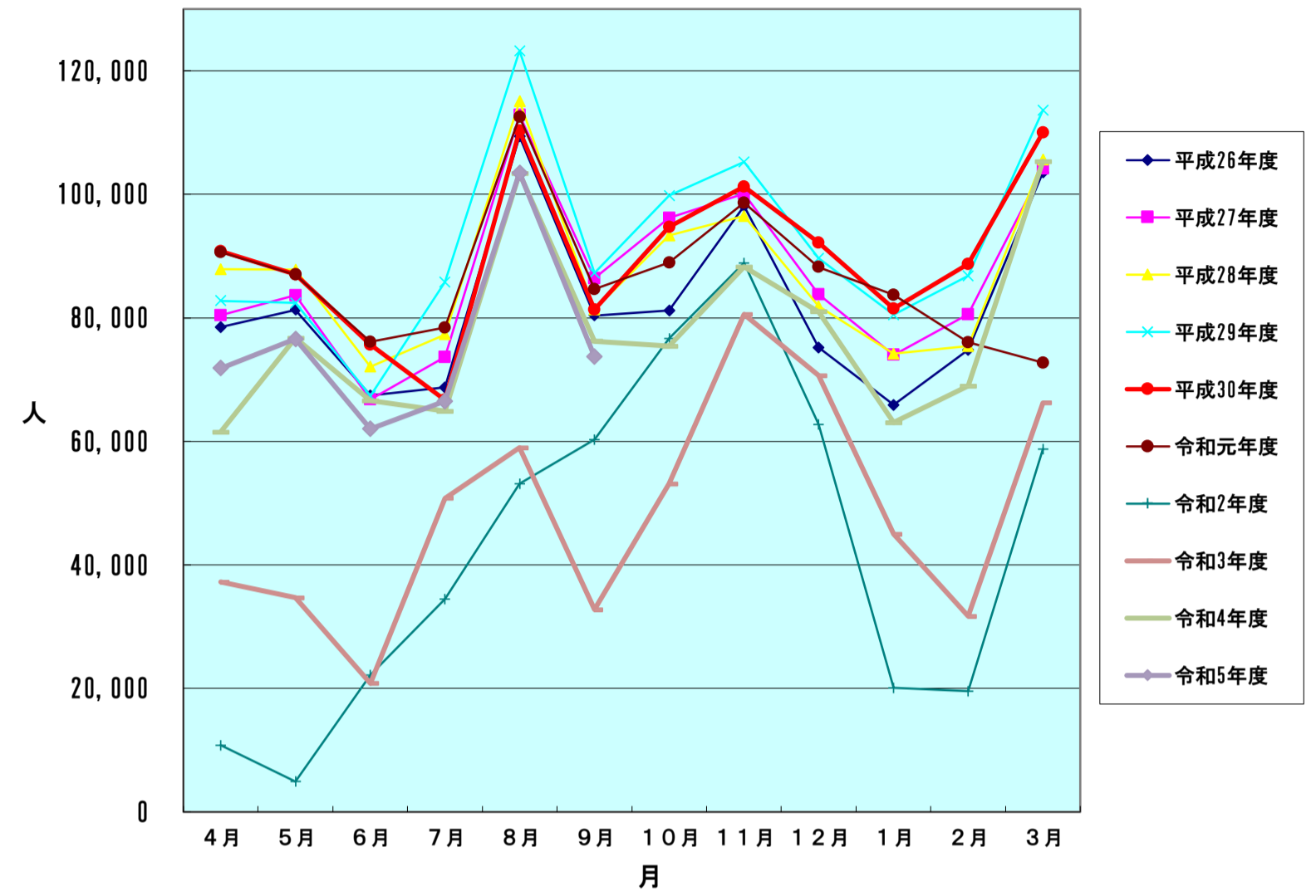
【表2】 男女別宿泊者数(推計値) 令和5年9月分

項目	大人		小人	計(人)	全体割合(%)	項目毎の男女比(%)			
	男	女				男	女	小人	
申込形態	業者扱い	4,446	4,862	720	10,028	13.60	44.34	48.48	7.18
	ネットAGT	20,095	20,684	1,758	42,537	57.67	47.24	48.63	4.13
	自社HP	4,331	5,323	713	10,367	14.06	41.78	51.35	6.88
	直接申込	5,279	3,755	239	9,273	12.57	56.93	40.49	2.58
	寮・保養所	765	753	33	1,551	2.10	49.32	48.55	2.13
	計	34,916	35,377	3,463	73,756	100	47.34	47.96	4.70
方面別	岐阜	4,221	4,335	564	9,120	12.37	46.28	47.53	6.18
	愛知	9,309	10,127	1,558	20,994	28.46	44.34	48.24	7.42
	三重	1,151	1,430	139	2,720	3.69	42.32	52.57	5.11
	長野	547	527	58	1,132	1.53	48.32	46.55	5.12
	静岡	905	912	166	1,983	2.69	45.64	45.99	8.37
	北陸	1,850	1,696	157	3,703	5.02	49.96	45.80	4.24
	関東	6,189	5,959	221	12,369	16.77	50.04	48.18	1.79
	関西	6,917	6,505	380	13,802	18.71	50.12	47.13	2.75
	中国・四国	816	802	12	1,630	2.21	50.06	49.20	0.74
	九州・沖縄	426	408	17	851	1.15	50.06	47.94	2.00
	東北・北海道	390	443	9	842	1.14	46.32	52.61	1.07
	アメリカ	67	64	6	137	0.19	48.91	46.72	4.38
	ヨーロッパ	263	297	14	574	0.78	45.82	51.74	2.44
	韓国	411	379	36	826	1.12	49.76	45.88	4.36
	台湾	196	212	26	434	0.59	45.16	48.85	5.99
	中国	361	346	30	737	1.00	48.98	46.95	4.07
	香港	650	721	37	1,408	1.91	46.16	51.21	2.63
	オーストラリア・ニュージーランド	69	54	8	131	0.18	52.67	41.22	6.11
	タイ	49	35	4	88	0.12	55.68	39.77	4.55
	シンガポール	29	31	3	63	0.09	46.03	49.21	4.76
	マレーシア	13	16	1	30	0.04	43.33	53.33	3.33
	東南アジア	9	9	5	23	0.03	39.13	39.13	21.74
	イスラエル・中東	8	4	1	13	0.02	61.54	30.77	7.69
その他	70	65	11	146	0.20	47.95	44.52	7.53	
計	34,916	35,377	3,463	73,756	100	47.34	47.96	4.70	
交通手段別	鉄道	8,163	9,533	622	18,318	24.84	44.56	52.04	3.40
	観光バス	2,742	2,268	224	5,234	7.10	52.39	43.33	4.28
	自家用車	21,205	20,924	2,404	44,533	60.38	47.62	46.99	5.40
	バイク等	2,806	2,652	213	5,671	7.69	49.48	46.76	3.76
	計	34,916	35,377	3,463	73,756	100	47.34	47.96	4.70

旅館の日帰り利用者数 6,668 人

【表3】  
宿泊客数対比表

	平成26年度	平成27年度	平成28年度	平成29年度	平成30年度	令和元年度	令和2年度	令和3年度	令和4年度	令和5年度
4月	78,476	80,392	87,844	82,764	90,770	90,662	10,815	37,214	61,541	71,854
5月	81,306	83,673	87,782	82,389	87,019	86,988	4,921	34,704	76,755	76,546
6月	67,421	66,780	72,084	67,363	75,642	76,086	22,194	20,812	66,613	62,012
7月	68,739	73,654	77,308	85,788	66,698	78,406	34,488	50,790	64,873	66,505
8月	109,368	112,830	115,046	123,238	110,295	112,534	53,151	58,950	103,386	103,509
9月	80,380	86,432	81,323	87,286	81,312	84,619	60,290	32,759	76,232	73,756
10月	81,219	96,141	93,322	99,774	94,687	88,921	76,656	53,167	75,418	
11月	98,113	100,087	96,475	105,232	101,277	98,648	88,904	80,565	88,271	
12月	75,205	83,797	81,880	89,672	92,148	88,220	62,712	70,674	80,993	
1月	65,915	74,005	74,180	80,463	81,468	83,740	20,069	45,012	63,028	
2月	74,811	80,577	75,391	86,821	88,739	76,018	19,579	31,682	68,981	
3月	103,548	104,202	105,608	113,614	110,008	72,744	58,719	66,235	105,341	
合計	984,501	1,042,570	1,048,243	1,104,404	1,080,063	1,037,586	512,498	582,564	931,432	454,182
	前年度比27-26	前年度比28-27	前年度比29-28	前年度比30-29	前年度比元-30	前年度比2-元	前年度比3-2	前年度比4-3	前年度比5-4	
4月	1,916	7,452	-5,080	8,006	-108	-79,847	26,399	24,327	10,313	
5月	2,367	4,109	-5,393	4,630	-31	-82,067	29,783	42,051	-209	
6月	-641	5,304	-4,721	8,279	444	-53,892	-1,382	45,801	-4,601	
7月	4,915	3,654	8,480	-19,090	11,708	-43,918	16,302	14,083	1,632	
8月	3,462	2,216	8,192	-12,943	2,239	-59,383	5,799	44,436	123	
9月	6,052	-5,109	5,963	-5,974	3,307	-24,329	-27,531	43,473	-2,476	
10月	14,922	-2,819	6,452	-5,087	-5,766	-12,265	-23,489	22,251		
11月	1,974	-3,612	8,757	-3,955	-2,629	-9,744	-8,339	7,706		
12月	8,592	-1,917	7,792	2,476	-3,928	-25,508	7,962	10,319		
1月	8,090	175	6,283	1,005	2,272	-63,671	24,943	18,016		
2月	5,766	-5,186	11,430	1,918	-12,721	-56,439	12,103	37,299		
3月	654	1,406	8,006	-3,606	-37,264	-14,025	7,516	39,106		
合計	58,069	5,673	56,161	-24,341	-42,477	-525,088	70,066	348,868	4,782	



【表4-1】

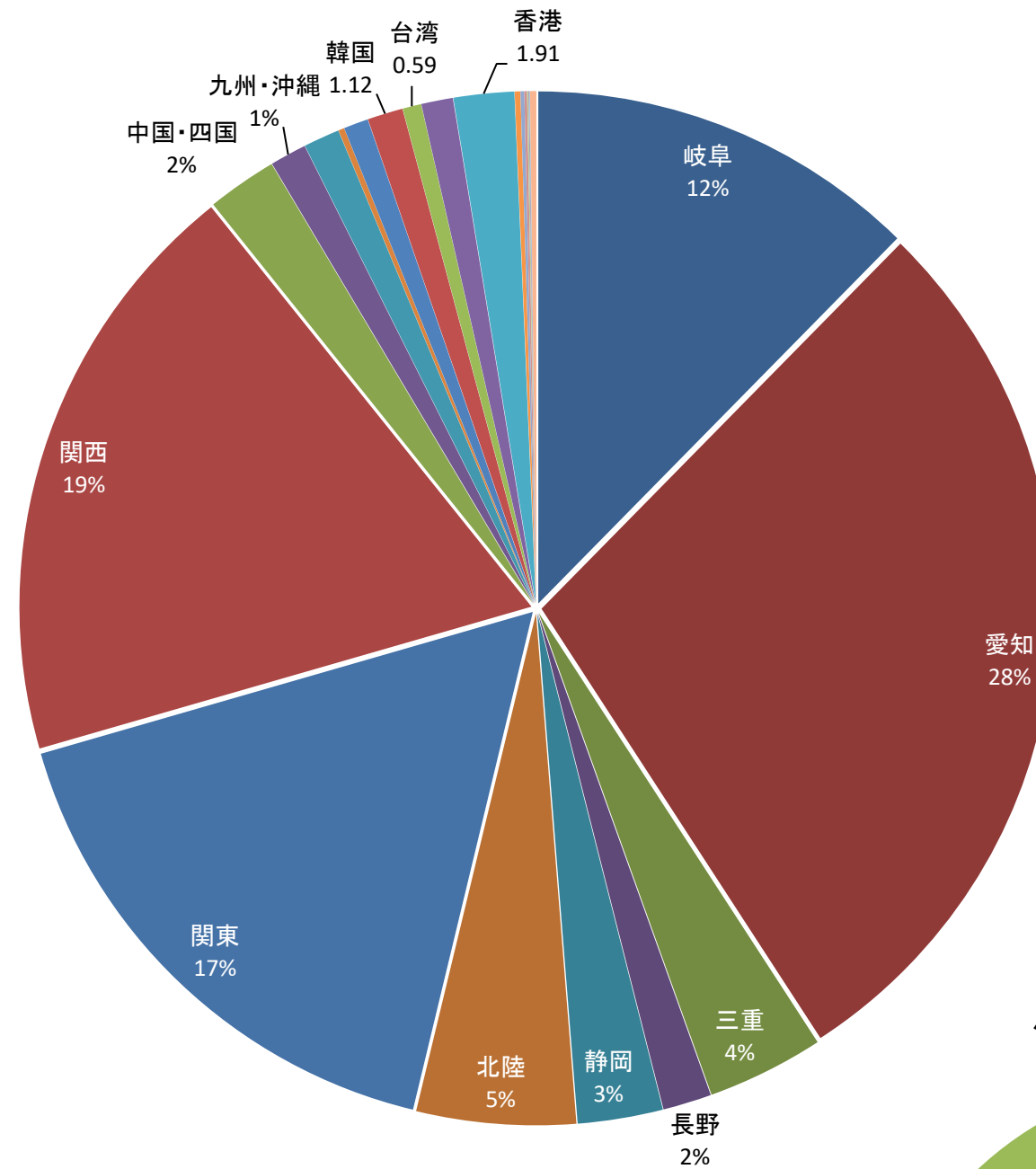
方面・交通機関別宿泊者数

【令和5年9月】

方面別宿泊数

月別方面	人数	割合(%)
岐阜	9,120	12.37
愛知	20,994	28.46
三重	2,720	3.69
長野	1,132	1.53
静岡	1,983	2.69
北陸	3,703	5.02
関東	12,369	16.77
関西	13,802	18.71
中国・四国	1,630	2.21
九州・沖縄	851	1.15
東北・北海道	842	1.14
アメリカ	137	0.19
ヨーロッパ	574	0.78
韓国	826	1.12
台湾	434	0.59
中国	737	1.00
香港	1,408	1.91
オーストラリア ニュージーランド	131	0.18
タイ	88	0.12
シンガポール	63	0.09
マレーシア	30	0.04
東南アジア	23	0.03
イスラエル・中東	13	0.02
その他	146	0.20
合計	73,756	100.00

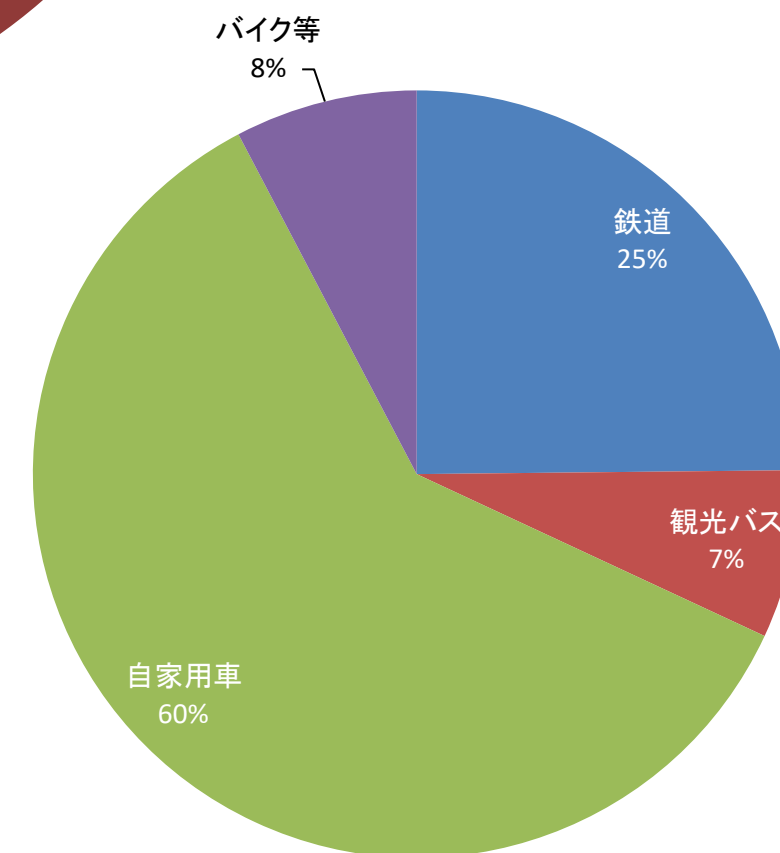
方面別割合(%)



交通機関別宿泊数

交通機関	人数	割合(%)
鉄道	18,318	24.84
観光バス	5,234	7.10
自家用車	44,533	60.38
バイク等	5,671	7.69
合計	73,756	100.00

交通機関別割合(%)



【表4-2】  
9月 年度別推移（推計値）

方面別	平成27年度	平成28年度	平成29年度	平成30年度	令和元年度	令和2年度	令和3年度	令和4年度	令和5年度	
人数	岐阜	11,182	11,433	12,427	11,264	9,975	13,688	6,900	14,730	9,120
	愛知	25,001	23,364	26,586	22,199	22,317	23,623	12,251	28,589	20,994
	三重	2,486	2,475	2,835	2,399	2,593	1,571	703	2,480	2,720
	長野	1,167	1,251	1,119	1,153	1,230	474	226	1,204	1,132
	静岡	2,080	1,937	1,613	2,366	2,383	1,045	548	2,125	1,983
	北陸	4,252	4,575	4,250	3,965	4,271	1,868	886	3,535	3,703
	関東	11,703	10,861	12,163	12,229	14,794	6,193	5,050	11,040	12,369
	関西	19,410	16,370	17,307	14,770	15,047	10,637	5,431	10,227	13,802
	中国・四国	1,992	2,652	1,949	1,955	2,252	516	291	1,002	1,630
	九州・沖縄	1,053	1,365	1,286	1,326	1,457	291	222	470	851
	東北・北海道	646	917	830	1,280	1,732	282	250	757	842
	アメリカ	324	82	81	82	123	0	1	13	137
	ヨーロッパ		79	202	133	296	2	0	3	574
	韓国	718	930	717	1,880	318	0	0	5	826
	台湾	1,164	998	553	676	2,098	0	0	7	434
	中国	1,826	560	900	1,935	1,830	1	0	10	737
	香港	648	1,058	1,242	993	1,094	0	0	0	1,408
	オーストラリア・ニュージーランド	0	10	83	66	159	0	0	7	131
	タイ	0	31	52	46	54	0	0	0	88
	シンガポール	0	43	44	17	47	0	0	4	63
	マレーシア	0	59	5	0	20	0	0	0	30
	東南アジア	79	18	29	0	0	0	0	0	23
	イスラエル・中東	0	32	0	6	3	0	0	0	13
	その他	701	223	1,013	572	526	99	0	24	146
	合計	86,432	81,323	87,286	81,312	84,619	60,290	32,759	76,232	73,756
割合	岐阜	12.94	14.06	14.24	13.85	11.79	22.70	21.06	19.32	12.37
	愛知	28.93	28.73	30.46	27.30	26.37	39.18	37.40	37.50	28.46
	三重	2.88	3.04	3.25	2.95	3.06	2.61	2.15	3.25	3.69
	長野	1.35	1.54	1.28	1.42	1.45	0.79	0.69	1.58	1.53
	静岡	2.41	2.38	1.85	2.91	2.82	1.73	1.67	2.79	2.69
	北陸	4.92	5.63	4.87	4.88	5.05	3.10	2.70	4.64	5.02
	関東	13.54	13.36	13.93	15.04	17.48	10.27	15.42	14.48	16.77
	関西	22.46	20.13	19.83	18.16	17.78	17.64	16.58	13.42	18.71
	中国・四国	2.30	3.26	2.23	2.40	2.66	0.86	0.89	1.31	2.21
	九州・沖縄	1.22	1.68	1.47	1.63	1.72	0.48	0.68	0.62	1.15
	東北・北海道	0.75	1.13	0.95	1.57	2.05	0.47	0.76	0.99	1.14
	アメリカ	0.37	0.10	0.09	0.10	0.15	0.00	0.00	0.02	0.19
	ヨーロッパ		0.10	0.23	0.16	0.35	0.00	0.00	0.00	0.78
	韓国	0.83	1.14	0.82	2.31	0.38	0.00	0.00	0.01	1.12
	台湾	1.35	1.23	0.63	0.83	2.48	0.00	0.00	0.01	0.59
	中国	2.11	0.69	1.03	2.38	2.16	0.00	0.00	0.01	1.00
	香港	0.75	1.30	1.42	1.22	1.29	0.00	0.00	0.00	1.91
	オーストラリア・ニュージーランド	0.00	0.01	0.10	0.08	0.19	0.00	0.00	0.01	0.18
	タイ	0.00	0.04	0.06	0.06	0.06	0.00	0.00	0.00	0.12
	シンガポール	0.00	0.05	0.05	0.02	0.06	0.00	0.00	0.01	0.09
	マレーシア	0.00	0.07	0.01	0.00	0.02	0.00	0.00	0.00	0.04
	東南アジア	0.09	0.02	0.03	0.00	0.00	0.00	0.00	0.00	0.03
	イスラエル・中東	0.00	0.04	0.00	0.01	0.00	0.00	0.00	0.00	0.02
	その他	0.81	0.27	1.16	0.70	0.62	0.16	0.00	0.03	0.20
	交通機関別	平成27年度	平成28年度	平成29年度	平成30年度	令和元年度	令和2年度	令和3年度	令和4年度	令和5年度
人数	鉄道	12,802	11,496	11,499	9,466	11,938	5,709	4,203	9,399	18,318
	観光バス	15,326	14,214	17,552	13,046	16,937	532	254	2,472	5,234
	自家用車	57,468	54,112	56,068	56,712	52,352	51,308	26,656	58,992	44,533
	バイク等	836	1,501	2,167	2,088	3,392	2,741	1,646	5,369	5,671
	合計	86,432	81,323	87,286	81,312	84,619	60,290	32,759	76,232	73,756
割合	鉄道	14.81	14.14	13.17	11.64	14.11	9.47	12.83	12.33	24.84
	観光バス	17.73	17.48	20.11	16.04	20.02	0.88	0.78	3.24	7.10
	自家用車	66.49	66.54	64.23	69.75	61.87	85.10	81.37	77.38	60.38
	バイク等	0.97	1.85	2.48	2.57	4.01	4.55	5.02	7.04	7.69



令和5年度 - 令和4年度 比較表

【表6】 令和5年度 集計表 (推計値)

月別方面・交通機関	4月	5月	6月	7月	8月	9月	10月	11月	12月	1月	2月	3月	合計	構成比(%)
岐阜	10,666	9,416	10,146	9,656	12,887	9,120							61,891	13.6
愛知	23,637	22,943	19,458	21,368	33,330	20,994							141,730	31.2
三重	2,641	2,498	2,443	2,163	3,724	2,720							16,189	3.6
長野	879	1,233	968	896	1,011	1,132							6,119	1.3
静岡	1,853	2,675	1,631	1,962	3,102	1,983							13,206	2.9
北陸	3,197	4,081	3,368	3,648	4,527	3,703							22,524	5.0
関東	9,182	12,026	7,848	9,559	18,891	12,369							69,875	15.4
関西	10,195	12,976	10,104	11,449	19,103	13,802							77,629	17.1
中国・四国	951	1,668	897	1,103	1,912	1,630							8,161	1.8
九州・沖縄	1,192	1,043	536	571	764	851							4,957	1.1
東北・北海道	588	1,135	896	733	787	842							4,981	1.1
アメリカ	369	302	221	192	96	137							1,317	0.3
ヨーロッパ	685	533	362	512	489	574							3,155	0.7
韓国	882	1,003	851	469	456	826							4,487	1.0
台湾	1,087	598	417	455	520	434							3,511	0.8
中国	313	316	303	556	668	737							2,893	0.6
香港	1,392	985	959	847	1,045	1,408							6,636	1.5
オーストラリア・ニュージーランド	290	125	36	32	59	131							673	0.1
タイ	658	330	111	68	37	88							1,292	0.3
シンガポール	391	233	225	63	21	63							996	0.2
マレーシア	422	191	79	12	16	30							750	0.2
東南アジア	56	44	11	21	4	23							159	0.0
イスラエル・中東	22	2	2	14	0	13							53	0.0
その他	306	190	140	156	60	146							998	0.2
合計	71,854	76,546	62,012	66,505	103,509	73,756	0	0	0	0	0	0	454,182	100
鉄道	14,568	13,745	10,380	11,527	17,432	18,318							85,970	18.9
観光バス	5,937	5,490	8,427	4,267	5,769	5,234							35,124	7.7
自家用車	45,662	51,320	38,473	45,558	72,209	44,533							297,755	65.6
バイク等	5,687	5,991	4,732	5,153	8,099	5,671							35,333	7.8
合計	71,854	76,546	62,012	66,505	103,509	73,756	0	0	0	0	0	0	454,182	100

令和4年度 集計表

月別方面・交通機関	4月	5月	6月	7月	8月	9月	10月	11月	12月	1月	2月	3月	合計	構成比(%)
岐阜	19,796	17,272	18,095	12,575	16,717	14,730	13,252	14,733	15,728	11,343	11,880	16,265	182,386	19.6
愛知	19,553	28,446	27,126	23,893	38,800	28,589	25,163	29,507	28,410	20,253	22,100	35,810	327,650	35.2
三重	2,019	2,264	2,547	2,562	3,345	2,480	3,838	2,995	2,436	1,991	2,360	3,530	32,367	3.5
長野	440	900	980	860	1,211	1,204	1,234	1,109	1,002	935	1,036	1,593	12,504	1.3
静岡	1,302	2,261	1,734	1,887	3,293	2,125	2,069	2,437	1,700	1,233	1,598	2,570	24,209	2.6
北陸	1,765	2,936	2,823	2,914	4,621	3,535	3,797	4,095	2,924	1,970	2,794	5,335	39,509	4.2
関東	7,290	10,307	5,246	8,263	16,874	11,040	10,919	13,440	10,632	7,782	8,877	13,680	124,350	13.4
関西	7,738	10,127	6,539	9,528	16,068	10,227	11,684	14,529	12,281	9,215	11,291	18,836	138,063	14.8
中国・四国	626	1,056	595	1,134	1,388	1,002	1,238	1,584	1,016	2,481	1,102	1,959	15,181	1.6
九州・沖縄	430	678	509	513	451	470	849	1,017	640	564	1,398	1,232	8,751	0.9
東北・北海道	575	480	396	696	587	757	643	676	490	283	524	873	6,980	0.7
アメリカ	5	18	8	38	9	13	111	131	118	88	68	176	783	0.1
ヨーロッパ	0	0	10	1	2	3	42	91	63	51	81	196	540	0.1
韓国	0	0	0	0	0	5	44	159	642	1,563	1,264	805	4,482	0.5
台湾	0	0	0	2	4	7	34	193	320	775	662	412	2,409	0.3
中国	0	8	0	0	2	10	8	45	138	113	111	149	584	0.1
香港	0	0	0	1	0	0	125	534	1,116	1,492	1,164	960	5,392	0.6
オーストラリア・ニュージーランド	0	0	0	0	0	7	8	113	132	87	100	125	572	0.1
タイ	2	1	2	1	1	0	294	366	364	258	247	372	1,908	0.2
シンガポール	0	1	3	0	4	4	22	197	346	105	93	110	885	0.1
マレーシア	0	0	0	0	0	0	16	90	171	256	130	80	743	0.1
東南アジア	0	0	0	0	6	0	11	68	123	25	20	14	267	0.0
イスラエル・中東	0	0	0	0	0	0	2	0	0	0	0	8	10	0.0
その他	0	0	0	5	3	24	15	162	201	165	81	251	907	0.1
合計	61,541	76,755	66,613	64,873	103,386	76,232	75,418	88,271	80,993	63,028	68,981	105,341	931,432	100
鉄道	8,865	10,606	8,844	8,679	11,800	9,399	10,196	15,078	19,181	16,953	21,386	24,829	165,816	17.8
観光バス	2,166	2,231	6,217	3,691	2,842	2,472	4,708	6,497	5,590	3,078	5,908	6,911	52,311	5.6
自家用車	47,790	59,960	48,066	48,798	81,713	58,992	55,109	61,182	51,424	37,733	40,641	66,724	658,132	70.7
バイク等	2,720	3,958	3,486	3,705	7,031	5,369	5,405	5,514	4,798	5,264	1,046	6,877	55,173	5.9
合計	61,541	76,755	66,613	64,873	103,386	76,232	75,418	88,271	80,993	63,028	68,981	105,341	931,432	100

令和5年-令和4年度比較表 (差)

月別方面・交通機関	4月	5月	6月	7月	8月	9月	10月	11月	12月	1月	2月	3月	合計	前年比(%)
岐阜	-9,130	-7,856	-7,949	-2,919	-3,830	-5,610	-13,252	-14,733	-15,728	-11,343	-11,880	-16,265	-120,495	-66.1
愛知	4,084	-5,503	-7,668	-2,525	-5,470	-7,595	-25,163	-29,507	-28,410	-20,253	-22,100	-35,810	-185,920	-56.7
三重	622	234	-104	-399	379	240	-3,838	-2,995	-2,436	-1,991	-2,360	-3,530	-16,178	-50.0
長野	439	333	-12	36	-200	-72	-1,234	-1,109	-1,002	-935	-1,036	-1,593	-6,385	-51.1
静岡	551	414	-103	75	-191	-142	-2,069	-2,437	-1,700	-1,233	-1,598	-2,570	-11,003	-45.5
北陸	1,432	1,145	545	734	-94	168	-3,797	-4,095	-2,924	-1,970	-2,794	-5,335	-16,985	-43.0
関東	1,892	1,719	2,602	1,296	2,017	1,329	-10,919	-13,440	-10,632	-7,782	-8,877	-13,680	-54,475	-43.8
関西	2,457	2,849	3,565	1,921	3,035	3,575	-11,684	-14,529	-12,281	-9,215	-11,291	-18,836	-60,434	-43.8
中国・四国	325	612	302	-31	524	628	-1,238	-1,584	-1,016	-2,481	-1,102	-1,959	-7,020	-46.2
九州・沖縄	762	365	27	58	313	381	-849	-1,017	-640	-564	-1,398	-1,232	-3,794	-43.4
東北・北海道	13	655	500	37	200	85	-643	-676	-490	-283	-524	-873	-1,999	-28.6
アメリカ	364	284	213	154	87	124	-111	-131	-118	-88	-68	-176	534	68.2
ヨーロッパ	685	533	352	511	487	571	-42	-91	-63	-51	-81	-196	2,615	484.3
韓国	882	1,003	851	469	456	821	-44	-159	-642	-1,563	-1,264	-805	5	0.1
台湾	1,087	598	417	453	516	427	-34	-193	-320	-775	-662	-412	1,102	45.7
中国	313	308	303	556	666	727	-8	-45	-138	-113	-111	-149	2,309	395.4
香港	1,392	985	959	846	1,045	1,408	-125	-534	-1,116	-1,492	-1,164	-960	1,244	23.1
オーストラリア・ニュージーランド	290	125	36	32	59	124	-8	-113	-132	-87	-100	-125	101	17.7
タイ	656	329	109	67	36	88	-294	-366	-364	-258	-247	-372	-616	-32.3
シンガポール	391	232	222	63	17	59	-22	-197	-346	-105	-93	-110	111	12.5
マレーシア	422	191	79	12	16	30	-16	-90	-171	-256	-130	-80	7	0.9
東南アジア	56	44	11	21	-2	23	-11	-68	-123	-25	-20			