

下呂温泉宿泊調査表

【表1】

	平成24年度	平成25年度	平成26年度	平成27年度	平成28年度	平成29年度	平成30年度	令和元年度	令和2年度	令和3年度	令和4年度	令和5年度	前年対比(人)	(%)	累計比較(人)	(%)	30年対比(人)	(%)	
4月	79,903	79,180	78,476	80,392	87,844	82,764	90,770	90,662	10,815	37,214	61,541	71,854	10,313	116.8%	10,313	116.8%	-18,916	79.2%	
5月	76,928	78,504	81,306	83,673	87,782	82,389	87,019	86,988	4,921	34,704	76,755	76,546	-209	99.7%	10,104	107.3%	-10,473	88.0%	
6月	71,602	67,700	67,421	66,780	72,084	67,363	75,642	76,086	22,194	20,812	66,613	62,012	-4,601	93.1%	5,503	102.7%	-13,630	82.0%	
7月	75,623	73,728	68,739	73,654	77,308	85,788	66,698	78,406	34,488	50,790	64,873	66,505	1,632	102.5%	7,135	102.6%	-193	99.7%	
8月	113,346	115,122	109,368	112,830	115,046	123,238	110,295	112,534	53,151	58,950	103,386	103,509	123	100.1%	7,258	101.9%	-6,786	93.8%	
9月	79,548	84,160	80,380	86,432	81,323	87,286	81,312	84,619	60,290	32,759	76,232	73,756	-2,476	96.8%	4,782	101.1%	-7,556	90.7%	
10月	99,096	89,513	81,219	96,141	93,322	99,774	94,687	88,921	76,656	53,167	75,418	84,129	8,711	111.6%	13,493	102.6%	-10,558	88.8%	
11月	97,127	102,674	98,113	100,087	96,475	105,232	101,277	98,648	88,904	80,565	88,271								
12月	78,955	80,937	75,205	83,797	81,880	89,672	92,148	88,220	62,712	70,674	80,993								
1月	68,771	69,922	65,915	74,005	74,180	80,463	81,468	83,740	20,069	45,012	63,028								
2月	73,215	75,127	74,811	80,577	75,391	86,821	88,739	76,018	19,579	31,682	68,981								
3月	101,162	101,341	103,548	104,202	105,608	113,614	110,008	72,774	58,719	66,235	105,341								
合計	1,015,276	1,017,908	984,501	1,042,570	1,048,243	1,104,404	1,080,063	1,037,616	512,498	582,564	931,432	538,311	13,493	102.9%	58,588	105.0%	-68,112	88.9%	
岐阜	193,366	189,854	181,673	167,473	168,997	184,864	176,421	152,042	115,785	143,549	182,386	72,813	4月～10月	(人)	1月～10月	(人)			
愛知	286,688	289,314	294,986	308,067	307,407	334,962	317,547	295,697	204,111	217,796	327,650	164,056	平成23年度	585,642	平成23年	805,485			
三重	33,270	32,771	33,337	33,903	33,684	37,848	33,837	32,234	15,303	15,352	32,367	18,789	平成24年度	596,046	平成24年	833,324			
長野	14,531	13,165	14,374	14,595	16,117	14,768	12,467	13,164	4,489	5,295	12,504	7,367	平成25年度	587,907	平成25年	831,055			
静岡	24,328	25,004	22,439	27,300	31,170	24,350	24,221	27,310	11,063	11,845	24,209	15,569	平成26年度	566,909	平成26年	813,299			
北陸	47,601	47,880	53,269	45,473	48,933	47,469	45,536	48,085	16,786	16,814	39,509	27,641	平成27年度	599,902	平成27年	844,176			
関東	144,968	147,276	115,656	121,267	124,416	133,830	129,098	143,087	58,158	73,364	124,350	83,499	平成28年度	614,709	平成28年	873,493			
関西	208,775	197,741	191,506	191,712	184,908	172,981	167,279	161,223	76,558	85,120	138,063	90,612	平成29年度	628,602	平成29年	883,781			
中国・四国	28,873	27,269	20,358	21,286	23,765	20,361	18,022	20,095	4,357	5,954	15,181	9,786	平成30年度	606,423	平成30年	887,321			
九州・沖縄	9,402	10,417	7,632	9,316	10,758	12,506	14,634	12,319	3,366	4,015	8,751	5,974	令和元年度	618,216	令和元年	898,431			
東北・北海道	9,333	7,838	8,112	7,231	8,730	9,285	10,575	12,464	2,305	3,378	6,980	6,000	令和2年度	262,515	令和2年	495,047			
アメリカ		586	1,940	1,518	2,947	1,479	1,620	1,800	1,788	5	11	783	1,835	令和3年度	288,396	令和3年	386,763		
ヨーロッパ						1,780	3,011	1,847	2,354	14	11	540	4,001	令和4年度	524,818	令和4年	667,747		
韓国	1,803	2,610	3,938	12,051	10,839	17,522	24,020	10,015	3	8	4,482	6,181	令和5年度	538,311	令和5年	775,661			
台湾	5,431	10,907	13,264	22,788	21,463	20,279	25,380	29,033	7	3	2,409	4,581							
中国	3,053	5,633	7,541	18,643	15,800	24,305	35,350	37,318	17	12	584	4,068							
香港			4,359	16,095	19,955	22,515	23,520	18,515	2	3	5,392	8,733							
オーストラリア					700	913	1,037	1,271	6		572	986							
ニュージーランド																			
タイ					3,542	4,329	4,875	6,100	4	7	1,908	2,016							
シンガポール					1,235	1,379	1,856	2,258		4	885	1,223							
マレーシア					2,374	1,785	2,431	1,955	7		743	793							
東南アジア			3,509	6,521	1,971	1,340	506	641	14	2	267	251							
イスラエル・中東					255	436	475	307	2		10	100							
その他	3,268	8,289	7,030	15,902	7,965	11,746	7,329	8,341	136	21	907	1,437							
合計	1,015,276	1,017,908	984,501	1,042,570	1,048,243	1,104,404	1,080,063	1,037,616	512,498	582,564	931,432	538,311							
内インバウンド計	14,141	29,379	41,159	94,947	89,358	111,180	130,426	119,896	217	82	19,482	36,205							
インバウンド率	1.4	2.9	4.2	9.1	8.5	10.1	12.1	11.6	0.0	0.0	2.1	6.7							
鉄道	142,064	148,622	149,910	171,553	173,716	189,461	181,644	177,219	63,247	86,973	165,816	107,372							
観光バス	225,058	216,786	192,913	188,322	190,101	186,329	182,045	177,452	9,535	16,628	52,311	42,108							
自家用車	635,002	639,899	632,532	668,706	668,121	698,316	682,089	641,264	418,761	452,830	658,132	346,542							
その他	13,152	12,601	9,146	13,989	16,305	30,298	34,285	41,681	20,955	26,133	55,173	42,289							
合計	1,015,276	1,017,908	984,501	1,042,570	1,048,243	1,104,404	1,080,063	1,037,616	512,498	582,564	931,432	538,311							

■令和5年度 月別男女小内訳

	大人		小人
	男	女	
4月	33,770	34,462	3,622
5月	35,201	37,531	3,814
6月	29,793	30,145	2,074
7月	31,009	30,271	5,225
8月	47,411	46,706	9,392
9月	34,916	35,377	3,463
10月	39,208	41,156	3,765
11月			
12月			
1月			
2月			
3月			
合計	251,308	255,648	31,355

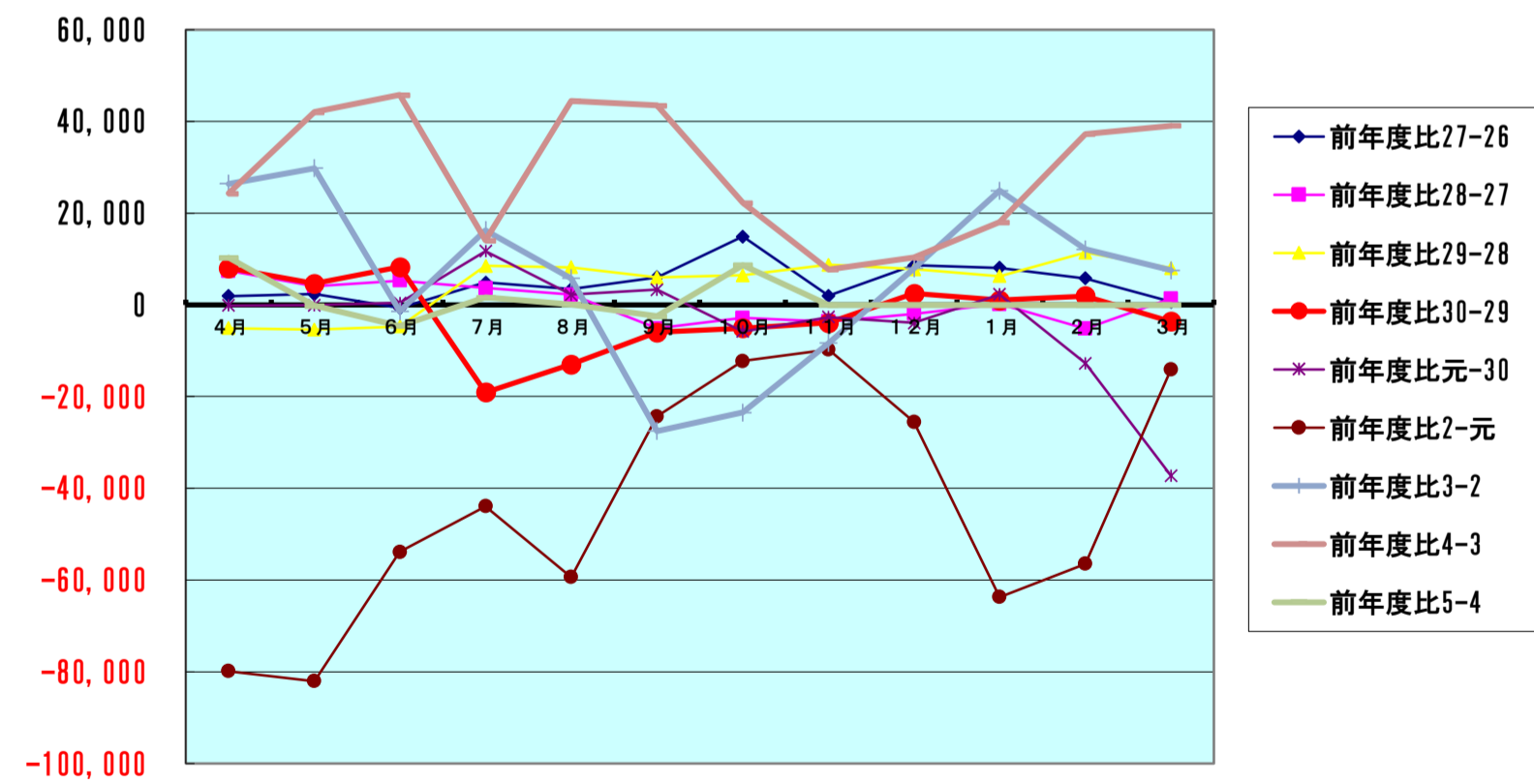
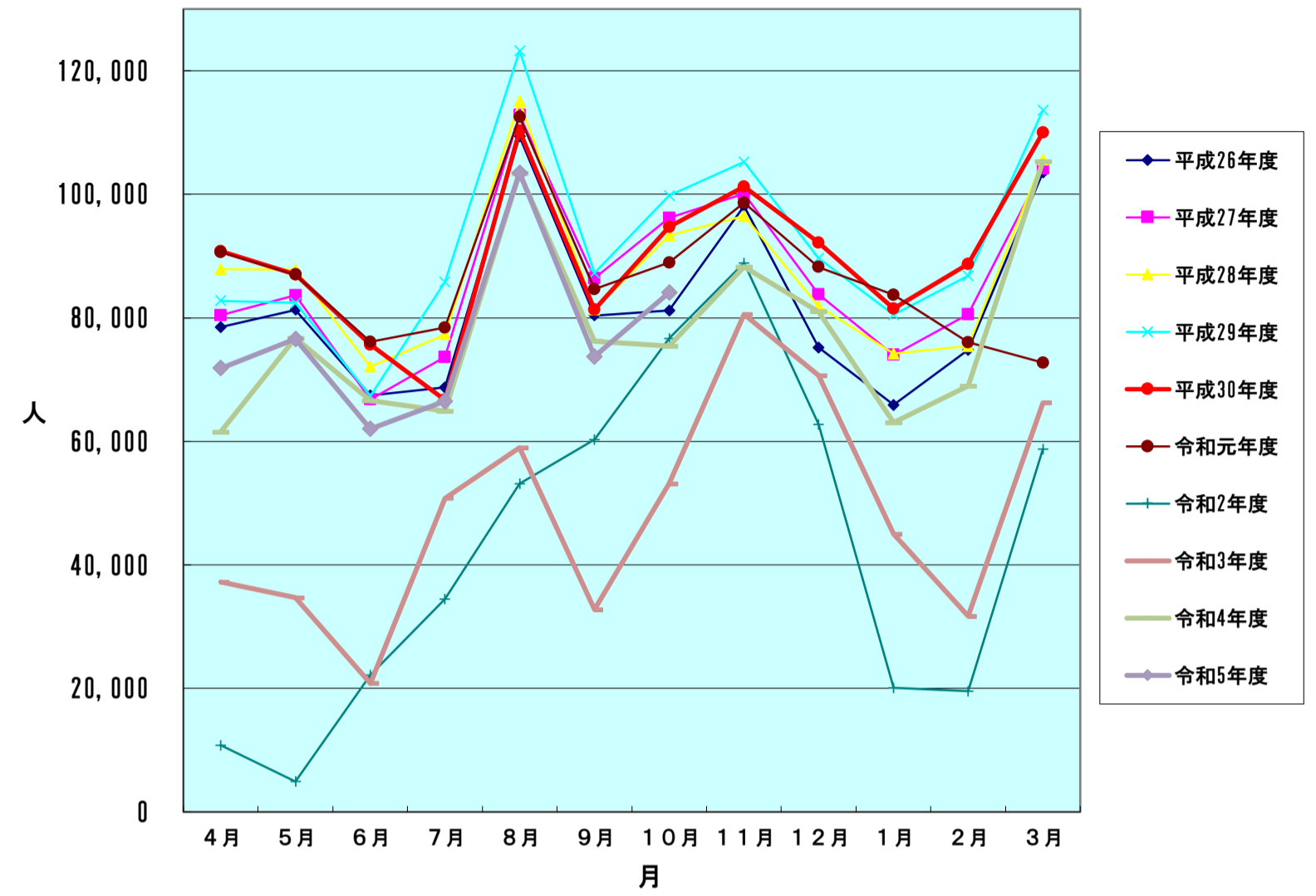
【表2】 男女別宿泊者数(推計値) 令和5年10月分

項目	大人		小人	計(人)	全体割合(%)	項目毎の男女比(%)			
	男	女				男	女	小人	
申込形態	業者扱い	5,873	5,803	383	12,059	14.33	48.70	48.12	3.18
	ネットAGT	21,858	23,614	2,349	47,821	56.84	45.71	49.38	4.91
	自社HP	4,630	5,838	744	11,212	13.33	41.30	52.07	6.64
	直接申込	5,937	4,997	253	11,187	13.30	53.07	44.67	2.26
	寮・保養所	910	904	36	1,850	2.20	49.19	48.86	1.95
	計	39,208	41,156	3,765	84,129	100	46.60	48.92	4.48
方面別	岐阜	4,849	5,348	725	10,922	12.98	44.40	48.97	6.64
	愛知	9,895	11,085	1,346	22,326	26.54	44.32	49.65	6.03
	三重	1,174	1,264	162	2,600	3.09	45.15	48.62	6.23
	長野	592	592	64	1,248	1.48	47.44	47.44	5.13
	静岡	1,149	1,142	72	2,363	2.81	48.62	48.33	3.05
	北陸	2,434	2,402	281	5,117	6.08	47.57	46.94	5.49
	関東	6,680	6,642	302	13,624	16.19	49.03	48.75	2.22
	関西	6,171	6,360	452	12,983	15.43	47.53	48.99	3.48
	中国・四国	764	829	32	1,625	1.93	47.02	51.02	1.97
	九州・沖縄	508	490	19	1,017	1.21	49.95	48.18	1.87
	東北・北海道	464	534	21	1,019	1.21	45.55	52.39	2.06
	アメリカ	275	235	8	518	0.62	53.09	45.37	1.54
	ヨーロッパ	405	441	0	846	1.01	47.87	52.13	0.00
	韓国	828	795	71	1,694	2.01	48.88	46.93	4.19
	台湾	470	571	29	1,070	1.27	43.93	53.36	2.71
	中国	634	494	47	1,175	1.40	53.96	42.04	4.00
	香港	1,047	1,008	42	2,097	2.49	49.93	48.07	2.00
	オーストラリア・ニュージーランド	147	158	8	313	0.37	46.96	50.48	2.56
	タイ	315	353	56	724	0.86	43.51	48.76	7.73
	シンガポール	96	128	3	227	0.27	42.29	56.39	1.32
	マレーシア	15	28	0	43	0.05	34.88	65.12	0.00
	東南アジア	54	31	7	92	0.11	58.70	33.70	7.61
	イスラエル・中東	15	32	0	47	0.06	31.91	68.09	0.00
その他	227	194	18	439	0.52	51.71	44.19	4.10	
計	39,208	41,156	3,765	84,129	100	46.60	48.92	4.48	
交通手段別	鉄道	9,668	11,290	444	21,402	25.44	45.17	52.75	2.07
	観光バス	4,009	2,928	47	6,984	8.30	57.40	41.92	0.67
	自家用車	22,329	23,424	3,034	48,787	57.99	45.77	48.01	6.22
	バイク等	3,202	3,514	240	6,956	8.27	46.03	50.52	3.45
	計	39,208	41,156	3,765	84,129	100	46.60	48.92	4.48

旅館の日帰り利用者数 8,413 人

【表3】
宿泊客数対比表

	平成26年度	平成27年度	平成28年度	平成29年度	平成30年度	令和元年度	令和2年度	令和3年度	令和4年度	令和5年度
4月	78,476	80,392	87,844	82,764	90,770	90,662	10,815	37,214	61,541	71,854
5月	81,306	83,673	87,782	82,389	87,019	86,988	4,921	34,704	76,755	76,546
6月	67,421	66,780	72,084	67,363	75,642	76,086	22,194	20,812	66,613	62,012
7月	68,739	73,654	77,308	85,788	66,698	78,406	34,488	50,790	64,873	66,505
8月	109,368	112,830	115,046	123,238	110,295	112,534	53,151	58,950	103,386	103,509
9月	80,380	86,432	81,323	87,286	81,312	84,619	60,290	32,759	76,232	73,756
10月	81,219	96,141	93,322	99,774	94,687	88,921	76,656	53,167	75,418	84,129
11月	98,113	100,087	96,475	105,232	101,277	98,648	88,904	80,565	88,271	
12月	75,205	83,797	81,880	89,672	92,148	88,220	62,712	70,674	80,993	
1月	65,915	74,005	74,180	80,463	81,468	83,740	20,069	45,012	63,028	
2月	74,811	80,577	75,391	86,821	88,739	76,018	19,579	31,682	68,981	
3月	103,548	104,202	105,608	113,614	110,008	72,744	58,719	66,235	105,341	
合計	984,501	1,042,570	1,048,243	1,104,404	1,080,063	1,037,586	512,498	582,564	931,432	538,311
		前年度比27-26	前年度比28-27	前年度比29-28	前年度比30-29	前年度比元-30	前年度比2-元	前年度比3-2	前年度比4-3	前年度比5-4
4月		1,916	7,452	-5,080	8,006	-108	-79,847	26,399	24,327	10,313
5月		2,367	4,109	-5,393	4,630	-31	-82,067	29,783	42,051	-209
6月		-641	5,304	-4,721	8,279	444	-53,892	-1,382	45,801	-4,601
7月		4,915	3,654	8,480	-19,090	11,708	-43,918	16,302	14,083	1,632
8月		3,462	2,216	8,192	-12,943	2,239	-59,383	5,799	44,436	123
9月		6,052	-5,109	5,963	-5,974	3,307	-24,329	-27,531	43,473	-2,476
10月		14,922	-2,819	6,452	-5,087	-5,766	-12,265	-23,489	22,251	8,711
11月		1,974	-3,612	8,757	-3,955	-2,629	-9,744	-8,339	7,706	
12月		8,592	-1,917	7,792	2,476	-3,928	-25,508	7,962	10,319	
1月		8,090	175	6,283	1,005	2,272	-63,671	24,943	18,016	
2月		5,766	-5,186	11,430	1,918	-12,721	-56,439	12,103	37,299	
3月		654	1,406	8,006	-3,606	-37,264	-14,025	7,516	39,106	
合計		58,069	5,673	56,161	-24,341	-42,477	-525,088	70,066	348,868	13,493



【表4-1】

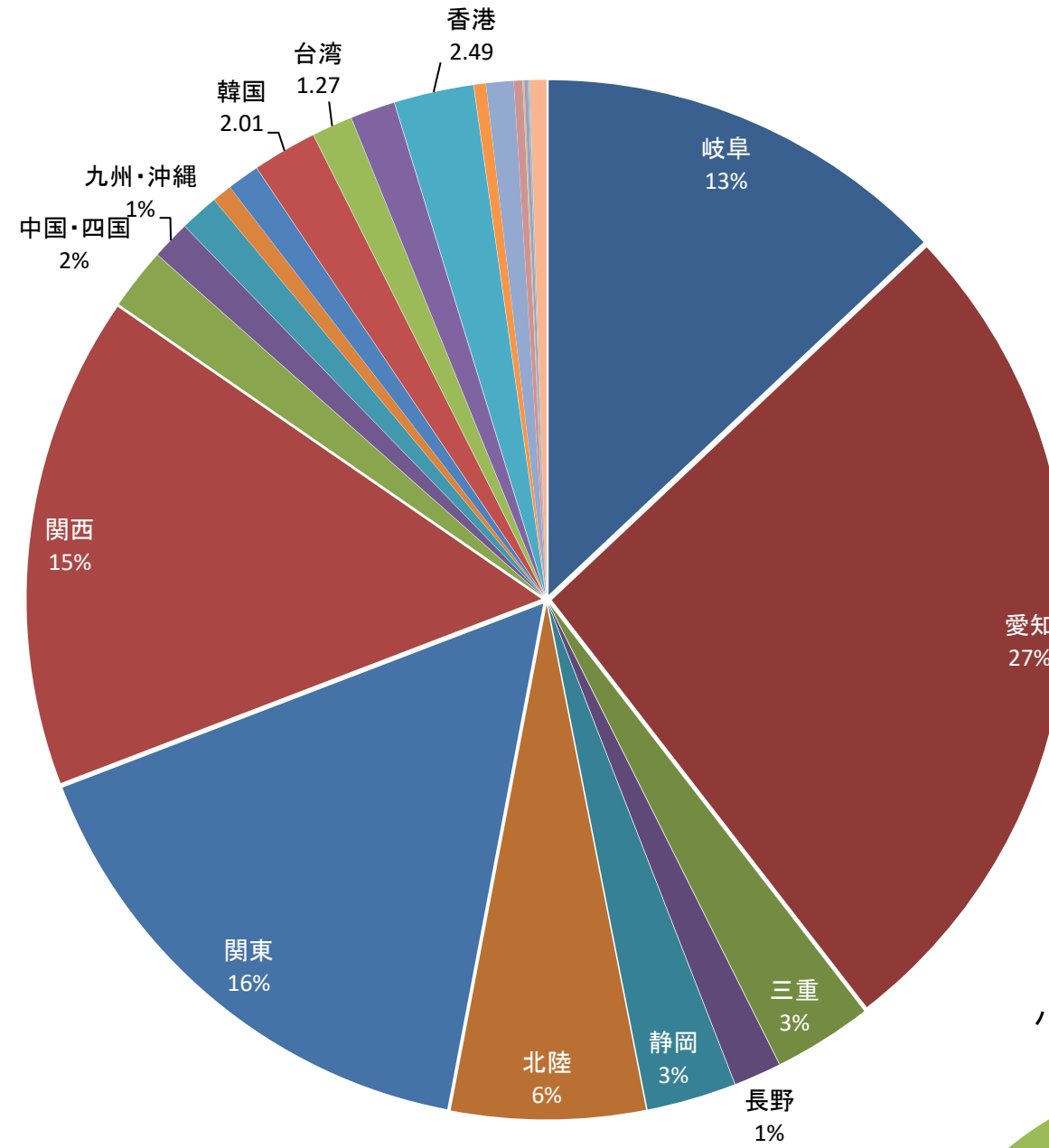
方面・交通機関別宿泊者数

【令和5年10月】

方面別宿泊数

月別方面	人数	割合(%)
岐阜	10,922	12.98
愛知	22,326	26.54
三重	2,600	3.09
長野	1,248	1.48
静岡	2,363	2.81
北陸	5,117	6.08
関東	13,624	16.19
関西	12,983	15.43
中国・四国	1,625	1.93
九州・沖縄	1,017	1.21
東北・北海道	1,019	1.21
アメリカ	518	0.62
ヨーロッパ	846	1.01
韓国	1,694	2.01
台湾	1,070	1.27
中国	1,175	1.40
香港	2,097	2.49
オーストラリア ニュージーランド	313	0.37
タイ	724	0.86
シンガポール	227	0.27
マレーシア	43	0.05
東南アジア	92	0.11
イスラエル・中東	47	0.06
その他	439	0.52
合計	84,129	100.00

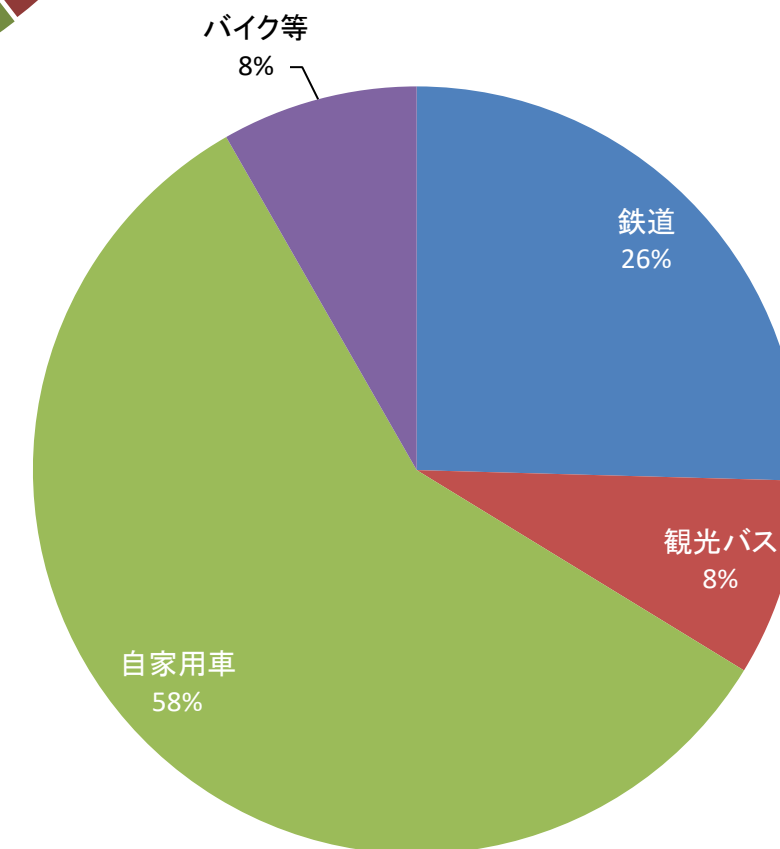
方面別割合(%)



交通機関別宿泊数

交通機関	人数	割合(%)
鉄道	21,402	25.44
観光バス	6,984	8.30
自家用車	48,787	57.99
バイク等	6,956	8.27
合計	84,129	100.00

交通機関別割合(%)



【表4-2】
10月 年度別推移（推計値）

方面別	平成27年度	平成28年度	平成29年度	平成30年度	令和元年度	令和2年度	令和3年度	令和4年度	令和5年度	
人数	岐阜	13,938	13,310	14,914	13,655	12,542	16,213	11,893	13,252	10,922
	愛知	25,413	24,058	26,351	24,431	22,935	30,364	20,016	25,163	22,326
	三重	2,879	2,976	3,370	2,907	2,906	2,318	1,325	3,838	2,600
	長野	1,456	1,458	1,405	1,375	1,145	694	436	1,234	1,248
	静岡	2,385	2,593	2,119	2,484	2,352	1,866	1,270	2,069	2,363
	北陸	5,304	5,465	5,080	5,319	4,572	2,760	1,632	3,797	5,117
	関東	12,387	13,195	12,973	13,027	12,634	9,451	7,428	10,919	13,624
	関西	16,212	17,557	15,505	14,520	12,748	11,420	7,760	11,684	12,983
	中国・四国	4,010	2,852	2,126	1,727	2,195	729	656	1,238	1,625
	九州・沖縄	1,789	1,873	2,447	1,946	1,663	488	391	849	1,017
	東北・北海道	856	834	1,353	1,213	1,907	350	347	643	1,019
	アメリカ	463	187	251	211	203	0	1	111	518
	ヨーロッパ		231	469	422	238	0	0	42	846
	韓国	1,741	1,746	3,382	3,572	357	1	5	44	1,694
	台湾	2,091	1,047	1,957	1,776	2,939	2	0	34	1,070
	中国	1,763	1,142	1,950	2,525	3,481	0	2	8	1,175
	香港	1,497	1,674	1,599	2,287	1,574	0	0	125	2,097
	オーストラリア・ニュージーランド	0	56	85	92	167	0	0	8	313
	タイ	0	319	419	393	663	0	0	294	724
	シンガポール	0	81	114	104	375	0	1	22	227
	マレーシア	0	102	20	184	140	0	0	16	43
	東南アジア	441	205	71	27	12	0	0	11	92
	イスラエル・中東	0	40	157	13	79	0	0	2	47
	その他	1,516	321	1,657	477	1,094	0	4	15	439
	合計	96,141	93,322	99,774	94,687	88,921	76,656	53,167	75,418	84,129
	割合	岐阜	14.50	14.26	14.95	14.42	14.10	21.15	22.37	17.57
愛知		26.43	25.78	26.41	25.80	25.79	39.61	37.65	33.36	26.54
三重		2.99	3.19	3.38	3.07	3.27	3.02	2.49	5.09	3.09
長野		1.51	1.56	1.41	1.45	1.29	0.91	0.82	1.64	1.48
静岡		2.48	2.78	2.12	2.62	2.65	2.43	2.39	2.74	2.81
北陸		5.52	5.86	5.09	5.62	5.14	3.60	3.07	5.03	6.08
関東		12.88	14.14	13.00	13.76	14.21	12.33	13.97	14.48	16.19
関西		16.86	18.81	15.54	15.33	14.34	14.90	14.60	15.49	15.43
中国・四国		4.17	3.06	2.13	1.82	2.47	0.95	1.23	1.64	1.93
九州・沖縄		1.86	2.01	2.45	2.06	1.87	0.64	0.74	1.13	1.21
東北・北海道		0.89	0.89	1.36	1.28	2.14	0.46	0.65	0.85	1.21
アメリカ		0.48	0.20	0.25	0.22	0.23	0.00	0.00	0.15	0.62
ヨーロッパ			0.25	0.47	0.45	0.27	0.00	0.00	0.06	1.01
韓国		1.81	1.87	3.39	3.77	0.40	0.00	0.01	0.06	2.01
台湾		2.17	1.12	1.96	1.88	3.31	0.00	0.00	0.05	1.27
中国		1.83	1.22	1.95	2.67	3.91	0.00	0.00	0.01	1.40
香港		1.56	1.79	1.60	2.42	1.77	0.00	0.00	0.17	2.49
オーストラリア・ニュージーランド	0.00	0.06	0.09	0.10	0.19	0.00	0.00	0.01	0.37	
タイ	0.00	0.34	0.42	0.42	0.75	0.00	0.00	0.39	0.86	
シンガポール	0.00	0.09	0.11	0.11	0.42	0.00	0.00	0.03	0.27	
マレーシア	0.00	0.11	0.02	0.19	0.16	0.00	0.00	0.02	0.05	
東南アジア	0.46	0.22	0.07	0.03	0.01	0.00	0.00	0.01	0.11	
イスラエル・中東	0.00	0.04	0.16	0.01	0.09	0.00	0.00	0.00	0.06	
その他	1.58	0.34	1.66	0.50	1.23	0.00	0.01	0.02	0.52	
交通機関別	平成27年度	平成28年度	平成29年度	平成30年度	令和元年度	令和2年度	令和3年度	令和4年度	令和5年度	
人数	鉄道	11,937	12,200	12,470	13,906	14,034	9,062	6,081	10,196	21,402
	観光バス	24,293	23,620	24,200	20,732	19,323	1,687	1,186	4,708	6,984
	自家用車	58,541	56,376	60,178	57,513	52,143	63,506	43,402	55,109	48,787
	バイク等	1,370	1,126	2,926	2,536	3,421	2,401	2,498	5,405	6,956
	合計	96,141	93,322	99,774	94,687	88,921	76,656	53,167	75,418	84,129
割合	鉄道	12.42	13.07	12.50	14.69	15.78	11.82	11.44	13.52	25.44
	観光バス	25.27	25.31	24.25	21.90	21.73	2.20	2.23	6.24	8.30
	自家用車	60.89	60.41	60.31	60.74	58.64	82.85	81.63	73.07	57.99
	バイク等	1.42	1.21	2.93	2.68	3.85	3.13	4.70	7.17	8.27

令和5年度 - 令和4年度 比較表

【表5】 令和5年度 集計表 (推計値)

月別方面・交通機関	4月	5月	6月	7月	8月	9月	10月	11月	12月	1月	2月	3月	合計	構成比(%)
岐阜	10,666	9,416	10,146	9,656	12,887	9,120	10,922						72,813	13.5
愛知	23,637	22,943	19,458	21,368	33,330	20,994	22,326						164,056	30.5
三重	2,641	2,498	2,443	2,163	3,724	2,720	2,600						18,789	3.5
長野	879	1,233	968	896	1,011	1,132	1,248						7,367	1.4
静岡	1,853	2,675	1,631	1,962	3,102	1,983	2,363						15,569	2.9
北陸	3,197	4,081	3,368	3,648	4,527	3,703	5,117						27,641	5.1
関東	9,182	12,026	7,848	9,559	18,891	12,369	13,624						83,499	15.5
関西	10,195	12,976	10,104	11,449	19,103	13,802	12,983						90,612	16.8
中国・四国	951	1,668	897	1,103	1,912	1,630	1,625						9,786	1.8
九州・沖縄	1,192	1,043	536	571	764	851	1,017						5,974	1.1
東北・北海道	588	1,135	896	733	787	842	1,019						6,000	1.1
アメリカ	369	302	221	192	96	137	518						1,835	0.3
ヨーロッパ	685	533	362	512	489	574	846						4,001	0.7
韓国	882	1,003	851	469	456	826	1,694						6,181	1.1
台湾	1,087	598	417	455	520	434	1,070						4,581	0.9
中国	313	316	303	556	668	737	1,175						4,068	0.8
香港	1,392	985	959	847	1,045	1,408	2,097						8,733	1.6
オーストラリア・ニュージーランド	290	125	36	32	59	131	313						986	0.2
タイ	658	330	111	68	37	88	724						2,016	0.4
シンガポール	391	233	225	63	21	63	227						1,223	0.2
マレーシア	422	191	79	12	16	30	43						793	0.1
東南アジア	56	44	11	21	4	23	92						251	0.0
イスラエル・中東	22	2	2	14	0	13	47						100	0.0
その他	306	190	140	156	60	146	439						1,437	0.3
合計	71,854	76,546	62,012	66,505	103,509	73,756	84,129	0	0	0	0	0	538,311	100
鉄道	14,568	13,745	10,380	11,527	17,432	18,318	21,402						107,372	19.9
観光バス	5,937	5,490	8,427	4,267	5,769	5,234	6,984						42,108	7.8
自家用車	45,662	51,320	38,473	45,558	72,209	44,533	48,787						346,542	64.4
バイク等	5,687	5,991	4,732	5,153	8,099	5,671	6,956						42,289	7.9
合計	71,854	76,546	62,012	66,505	103,509	73,756	84,129	0	0	0	0	0	538,311	100

令和4年度 集計表

月別方面・交通機関	4月	5月	6月	7月	8月	9月	10月	11月	12月	1月	2月	3月	合計	構成比(%)
岐阜	19,796	17,272	18,095	12,575	16,717	14,730	13,252	14,733	15,728	11,343	11,880	16,265	182,386	19.6
愛知	19,553	28,446	27,126	23,893	38,800	28,589	25,163	29,507	28,410	20,253	22,100	35,810	327,650	35.2
三重	2,019	2,264	2,547	2,562	3,345	2,480	3,838	2,995	2,436	1,991	2,360	3,530	32,367	3.5
長野	440	900	980	860	1,211	1,204	1,234	1,109	1,002	935	1,036	1,593	12,504	1.3
静岡	1,302	2,261	1,734	1,887	3,293	2,125	2,069	2,437	1,700	1,233	1,598	2,570	24,209	2.6
北陸	1,765	2,936	2,823	2,914	4,621	3,535	3,797	4,095	2,924	1,970	2,794	5,335	39,509	4.2
関東	7,290	10,307	5,246	8,263	16,874	11,040	10,919	13,440	10,632	7,782	8,877	13,680	124,350	13.4
関西	7,738	10,127	6,539	9,528	16,068	10,227	11,684	14,529	12,281	9,215	11,291	18,836	138,063	14.8
中国・四国	626	1,056	595	1,134	1,388	1,002	1,238	1,584	1,016	2,481	1,102	1,959	15,181	1.6
九州・沖縄	430	678	509	513	451	470	849	1,017	640	564	1,398	1,232	8,751	0.9
東北・北海道	575	480	396	696	587	757	643	676	490	283	524	873	6,980	0.7
アメリカ	5	18	8	38	9	13	111	131	118	88	68	176	783	0.1
ヨーロッパ	0	0	10	1	2	3	42	91	63	51	81	196	540	0.1
韓国	0	0	0	0	0	5	44	159	642	1,563	1,264	805	4,482	0.5
台湾	0	0	0	2	4	7	34	193	320	775	662	412	2,409	0.3
中国	0	8	0	0	2	10	8	45	138	113	111	149	584	0.1
香港	0	0	0	1	0	0	125	534	1,116	1,492	1,164	960	5,392	0.6
オーストラリア・ニュージーランド	0	0	0	0	0	7	8	113	132	87	100	125	572	0.1
タイ	2	1	2	1	1	0	294	366	364	258	247	372	1,908	0.2
シンガポール	0	1	3	0	4	4	22	197	346	105	93	110	885	0.1
マレーシア	0	0	0	0	0	0	16	90	171	256	130	80	743	0.1
東南アジア	0	0	0	0	6	0	11	68	123	25	20	14	267	0.0
イスラエル・中東	0	0	0	0	0	0	2	0	0	0	0	8	10	0.0
その他	0	0	0	5	3	24	15	162	201	165	81	251	907	0.1
合計	61,541	76,755	66,613	64,873	103,386	76,232	75,418	88,271	80,993	63,028	68,981	105,341	931,432	100
鉄道	8,865	10,606	8,844	8,679	11,800	9,399	10,196	15,078	19,181	16,953	21,386	24,829	165,816	17.8
観光バス	2,166	2,231	6,217	3,691	2,842	2,472	4,708	6,497	5,590	3,078	5,908	6,911	52,311	5.6
自家用車	47,790	59,960	48,066	48,798	81,713	58,992	55,109	61,182	51,424	37,733	40,641	66,724	658,132	70.7
バイク等	2,720	3,958	3,486	3,705	7,031	5,369	5,405	5,514	4,798	5,264	1,046	6,877	55,173	5.9
合計	61,541	76,755	66,613	64,873	103,386	76,232	75,418	88,271	80,993	63,028	68,981	105,341	931,432	100

令和5年-令和4年度比較表 (差)

月別方面・交通機関	4月	5月	6月	7月	8月	9月	10月	11月	12月	1月	2月	3月	合計	前年比(%)
岐阜	-9,130	-7,856	-7,949	-2,919	-3,830	-5,610	-2,330	-14,733	-15,728	-11,343	-11,880	-16,265	-109,573	-60.1
愛知	4,084	-5,503	-7,668	-2,525	-5,470	-7,595	-2,837	-29,507	-28,410	-20,253	-22,100	-35,810	-163,594	-49.9
三重	622	234	-104	-399	379	240	-1,238	-2,995	-2,436	-1,991	-2,360	-3,530	-13,578	-42.0
長野	439	333	-12	36	-200	-72	14	-1,109	-1,002	-935	-1,036	-1,593	-5,137	-41.1
静岡	551	414	-103	75	-191	-142	294	-2,437	-1,700	-1,233	-1,598	-2,570	-8,640	-35.7
北陸	1,432	1,145	545	734	-94	168	1,320	-4,095	-2,924	-1,970	-2,794	-5,335	-11,868	-30.0
関東	1,892	1,719	2,602	1,296	2,017	1,329	2,705	-13,440	-10,632	-7,782	-8,877	-13,680	-40,851	-32.9
関西	2,457	2,849	3,565	1,921	3,035	3,575	1,299	-14,529	-12,281	-9,215	-11,291	-18,836	-47,451	-34.4
中国・四国	325	612	302	-31	524	628	387	-1,584	-1,016	-2,481	-1,102	-1,959	-5,395	-35.5
九州・沖縄	762	365	27	58	313	381	168	-1,017	-640	-564	-1,398	-1,232	-2,777	-31.7
東北・北海道	13	655	500	37	200	85	376	-676	-490	-283	-524	-873	-980	-14.0
アメリカ	364	284	213	154	87	124	407	-131	-118	-88	-68	-176	1,052	134.4
ヨーロッパ	685	533	352	511	487	571	804	-91	-63	-51	-81	-196	3,461	640.9
韓国	882	1,003	851	469	456	821	1,650	-159	-642	-1,563	-1,264	-805	1,699	37.9
台湾	1,087	598	417	453	516	427	1,036	-193	-320	-775	-662	-412	2,172	90.2
中国	313	308	303	556	666	727	1,167	-45	-138	-113	-111	-149	3,484	596.6
香港	1,392	985	959	846	1,045	1,408	1,972	-534	-1,116	-1,492	-1,164	-960	3,341	62.0
オーストラリア・ニュージーランド	290	125	36	32	59	124	305	-113	-132	-87	-100	-125	414	72.4
タイ	656	329	109	67	36	88	430	-366	-364	-258	-247	-372	108	5.7
シンガポール	391	232	222	63	17	59	205	-197	-346	-105	-93	-110	338	38.2
マレーシア	422	191	79	12	16	30	27	-90	-171	-256	-130	-80	50	6.7
東南アジア	56	44	11	21	-2	23	81	-68	-123	-25	-20	-14	-16	-6.0
イスラエル・中東	22	2	2	14	0	13	45	0	0	0	0	-8	90	900.0
その他	306	190	140	151	57	122	424	-162	-201	-165	-81	-251	530	58.4
合計	10,313	-209	-4,601	1,632	123	-2,476	8,711	-88,271	-80,993	-63,028	-68,981	-105,341	-393,121	-42.2
鉄道	5,703	3,139	1,536	2,848	5,632	8,919	11,206	-15,078	-19,181	-16,953	-21,386	-24,829	-58,444	-35.2
観光バス	3,771	3,259	2,210	576	2,927	2,762	2,276	-6,497	-5,590	-3,078	-5,908	-6,911	-10,203	-19.5
自家用車	-2,128	-8,640	-9,593	-3,240	-9,504	-14,459	-6,322	-61,182	-51,424	-37,733	-40,641	-66,724	-311,590	-47.3
バイク等	2,967	2,033	1,246	1,448	1,068	302	1,551	-5,514	-4,798	-5,264	-1,046	-6,877	-12,884	-23.4
合計	10,313	-209	-4,601	1,632	123	-2,476	8,711	-88,271	-80,993	-63,028	-68,981	-105,341	-393,121	-42.2