

# 下呂市景況調査結果

令和5年度上半期

(4月～9月期)分

令和5年11月

下呂市観光商工部商工課

## 調査概要

1. 調査目的 下呂市内の各企業等を対象とした景気動向の把握
2. 調査方法 調査対象を事業所統計調査のデータから無作為に抽出して、郵送、FAX、Web によるアンケート調査を行い、各項目の増加（好転、上昇等）の企業割合と減少（悪化、下降等）の企業割合との差による数値判断を行う
3. 調査対象 2,060社  
(令和3年経済センサス事業所統計 下呂市内事業所数)
4. 調査時期 令和5年10月1日現在
5. 調査対象期間 令和4年10月～令和5年3月期実績 (前期)  
令和5年4月～令和5年9月期実績 (今期)  
令和5年10月～令和6年3月期見通し (来期)
6. 回答状況 調査依頼数 1,360社  
有効回答数 354社 (有効回答率26.0%)

### 業種別内訳

業種	産業分類	事業所数	回答数(前期)
製造業	E	197	59 (46)
建設・建築業	D	277	76 (64)
運輸業	H	34	6 (2)
卸・小売業	I	454	70 (67)
サービス業(飲食・宿泊)	M	312	45 (39)
サービス業(その他)	L,N,Q,R	395	58 (50)
その他	上記以外	391	40 (35)
計		2,060	354 (303)

※産業分類は p.14 による

### 7. 調査項目

- 定例項目 ①売上高 ②採算(経常利益) ③生産性 ④仕入単価  
⑤販売単価(客単価) ⑥資金繰り ⑦雇用動向 ⑧業況判断

## 調査結果概況

### 1. 概況

今期は前期からの原材料・原油の価格高騰や、円安を背景とする物価上昇が続き、商品の値上げに繋がることで市内事業所の事業活動に影響を及ぼした。

調査結果の全体をみると、仕入単価、販売単価を除くすべての業種で「悪化」が「好転」を上回る結果となっている。売上高、採算、資金繰り、雇用動向、業況判断は前期に比べて好転したが、マイナスの値となった。仕入単価、販売単価においては、前期よりわずかに減少したが横ばいで、いずれも高い水準が続いている。

今後の見通しにおいては、雇用動向を除くすべての項目でわずかに好転する見通しであるが、人手不足は今後も課題となる見込みである。

### 2. 主要 DI の結果

#### ◇売上高

前期比 DI で今期の状況をみると、運輸業を除くすべての業種でマイナスとなり全事業の合計値は△15.1 となった。前期からは、製造業、サービス（飲食・宿泊）、サービス（その他）、その他は増加し、サービス（その他）においては前期の△34.7 から 25.8 ポイントの増加となった。今後の見通し DI において、全業種の合計値は前期から 2.0 ポイント増加し、今後は売上高が増加すると見込んでいる事業所が多い。

#### ◇仕入単価

前期比 DI で今期の状況を全業種の合計値でみると 69.0 となり、前期の 69.4 から 0.4 ポイントの減少となった。今後の見通し DI では、今期の全業種の合計値は前期から△8.0 となり、わずかに下降すると見込んでいる事業者が多い。

#### ◇雇用動向

前期比 DI で今期の状況を全業種の合計値でみると、前期の△28.0 から 2.3 ポイント増加して△25.7 となった。しかし、今後の見通し DI については、全業種の合計が前期から△0.2 になることから、今後はわずかに悪化する見通しとなっている。

#### DI 値（業況判断指数）について [Diffusion Index]

DI 値は、売上・採算などの各項目についての、判断の状況を示す。ゼロを基準値として、プラスの値で景気の上向き傾向を表す回答の割合が多いことを示し、マイナスの値で景気の下向き傾向を表す回答の割合が多いことを示す。したがって、売上高などの実数値の上昇率を示すものではなく、強気・弱気などの景気感の相対的な広がり意味する。

$$\begin{aligned} \text{売上高 DI} &= (\text{増加割合}) - (\text{減少割合}) \\ \text{採算 DI} &= (\text{好転割合}) - (\text{悪化割合}) \end{aligned}$$

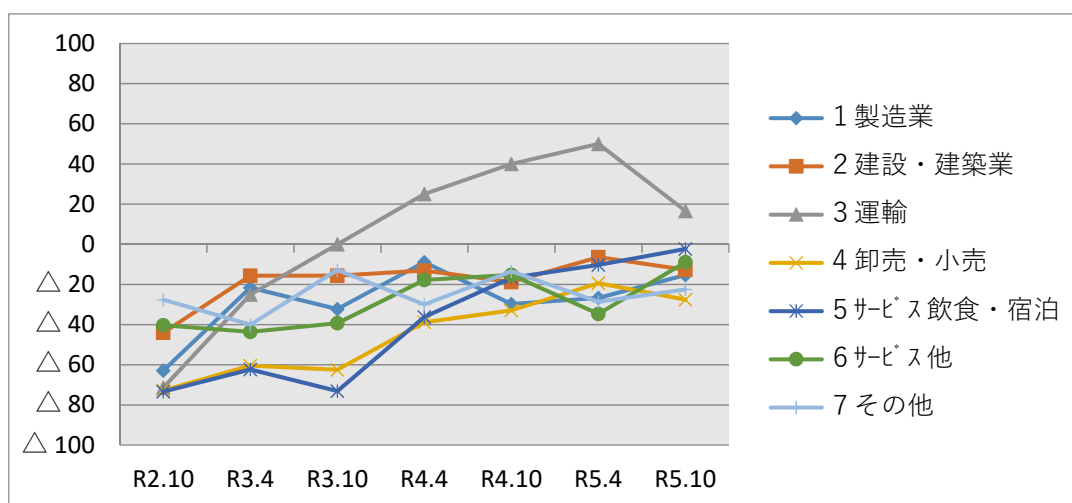
① 売上高

前期比DIをみると、今期は前期と同じく運輸以外の業種がマイナスの値を示しているが、運輸は前期から△33.4ポイントと大幅に減少した。業種別の増減をみると製造、サービス飲食・宿泊、サービス他、その他はわずかながらにも増加しているが、運輸を除くすべての業種でマイナスの値となった。

今後の見通しDIについては卸売・小売、サービス飲食・宿泊、サービス他、その他の業種においてはマイナス値であるが、全体では2.0ポイント増と、わずかに増加する見通しである。

業種	前期比 DI			前年同期比 DI			今後の見通し DI		
	今期	前期	増減	今期	前期	増減	今期	前期	増減
1製造業	△ 15.3	△ 26.7	11.4	△ 15.6	△ 20.4	4.8	0.0	△ 9.5	9.5
2建設・建築業	△ 12.7	△ 6.4	△ 6.3	△ 2.8	△ 3.2	0.4	△ 27.1	△ 31.1	4.0
3運輸	16.6	50.0	△ 33.4	16.6	50.0	△ 33.4	0.0	0.0	0.0
4卸売・小売	△ 27.6	△ 19.4	△ 8.2	△ 23.2	△ 29.9	6.7	△ 27.5	△ 25.7	△ 1.8
5サービス 飲食・宿泊	△ 2.3	△ 10.3	8.0	△ 13.9	2.5	△ 16.4	△ 16.7	△ 15.4	△ 1.3
6サービス 他	△ 8.9	△ 34.7	25.8	△ 9.2	△ 20.4	11.2	△ 24.6	△ 22.0	△ 2.6
7その他	△ 22.5	△ 28.6	6.1	△ 22.5	△ 17.7	△ 4.8	△ 18.0	△ 17.1	△ 0.9
計	△ 15.1	△ 20.0	4.9	△ 13.4	△ 14.9	1.5	△ 19.2	△ 21.1	2.0

業種	R2.10	R3.4	R3.10	R4.4	R4.10	R5.4	R5.10
1製造業	△ 62.9	△ 21.6	△ 32.3	△ 8.9	△ 29.7	△ 26.7	△ 15.3
2建設・建築業	△ 44.0	△ 15.6	△ 15.6	△ 13.1	△ 18.8	△ 6.4	△ 12.7
3運輸	△ 71.4	△ 25.0	0.0	25.0	40.0	50.0	16.6
4卸売・小売	△ 72.8	△ 60.4	△ 62.5	△ 38.8	△ 32.9	△ 19.4	△ 27.6
5サービス 飲食・宿泊	△ 73.4	△ 62.3	△ 73.1	△ 36.2	△ 16.7	△ 10.3	△ 2.3
6サービス 他	△ 40.3	△ 43.6	△ 39.3	△ 17.8	△ 15.2	△ 34.7	△ 8.9
7その他	△ 27.7	△ 40.0	△ 12.8	△ 30.0	△ 13.5	△ 28.6	△ 22.5
計	△ 55.7	△ 40.3	△ 40.9	△ 23.5	△ 21.7	△ 20.0	△ 15.1



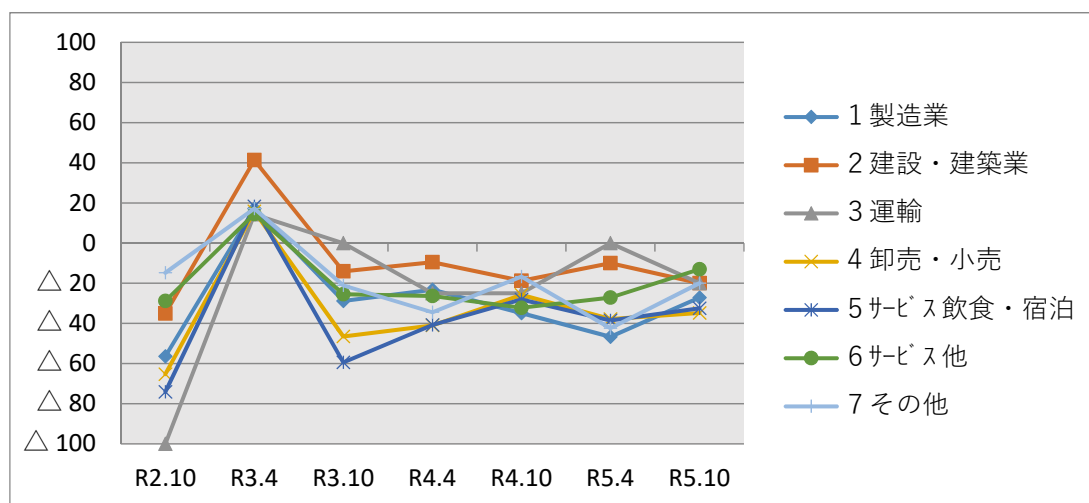
② 採算（経常利益）

前期比 DI をみると、今期は建設・建築、運輸を除くすべての業種で前期より増加し、全体でも 7.7 ポイントの増加となったものの、今期はすべての業種においてマイナスという結果になった。

今後の見通し DI については、製造、運輸、卸売・小売を除くすべての業種において前期より増加し、全体でも 2.1 とわずかに回復する見込みである。

業種	前期比 DI			前年同期比 DI			今後の見通し DI		
	今期	前期	増減	今期	前期	増減	今期	前期	増減
1 製造業	△ 27.1	△ 46.7	19.6	△ 28.8	△ 37.8	9.0	△ 22.0	△ 15.9	△ 6.1
2 建設・建築業	△ 20.0	△ 10.0	△ 10.0	△ 10.2	△ 6.6	△ 3.6	△ 29.4	△ 31.7	2.3
3 運輸	△ 20.0	0.0	△ 20.0	0.0	0.0	0.0	△ 20.0	0.0	△ 20.0
4 卸売・小売	△ 34.8	△ 37.8	3.0	△ 33.8	△ 45.4	11.6	△ 33.4	△ 32.8	△ 0.6
5 サービス 飲食・宿泊	△ 32.5	△ 38.5	6.0	△ 28.5	△ 25.7	△ 2.8	△ 32.6	△ 35.9	3.3
6 サービス 他	△ 13.0	△ 27.1	14.1	△ 13.4	△ 27.1	13.7	△ 23.7	△ 32.6	8.9
7 その他	△ 20.0	△ 42.4	22.4	△ 25.0	△ 28.1	3.1	△ 29.0	△ 30.3	1.3
計	△ 24.8	△ 32.5	7.7	△ 22.6	△ 28.7	6.1	△ 28.0	△ 30.1	2.1

業種	R2.10	R3.4	R3.10	R4.4	R4.10	R5.4	R5.10
1 製造業	△ 56.4	17.2	△ 28.8	△ 23.2	△ 34.9	△ 46.7	△ 27.1
2 建設・建築業	△ 35.1	41.3	△ 14.1	△ 9.5	△ 18.8	△ 10.0	△ 20.0
3 運輸	△ 100.0	14.3	0.0	△ 25.0	△ 25.0	0.0	△ 20.0
4 卸売・小売	△ 65.3	15.8	△ 46.5	△ 41.0	△ 25.8	△ 37.8	△ 34.8
5 サービス 飲食・宿泊	△ 74.1	18.3	△ 59.4	△ 40.8	△ 28.1	△ 38.5	△ 32.5
6 サービス 他	△ 28.8	14.5	△ 25.5	△ 26.3	△ 32.2	△ 27.1	△ 13.0
7 その他	△ 14.8	17.2	△ 21.1	△ 34.5	△ 16.7	△ 42.4	△ 20.0
計	△ 49.1	19.7	△ 33.8	△ 28.0	△ 25.9	△ 32.5	△ 24.8



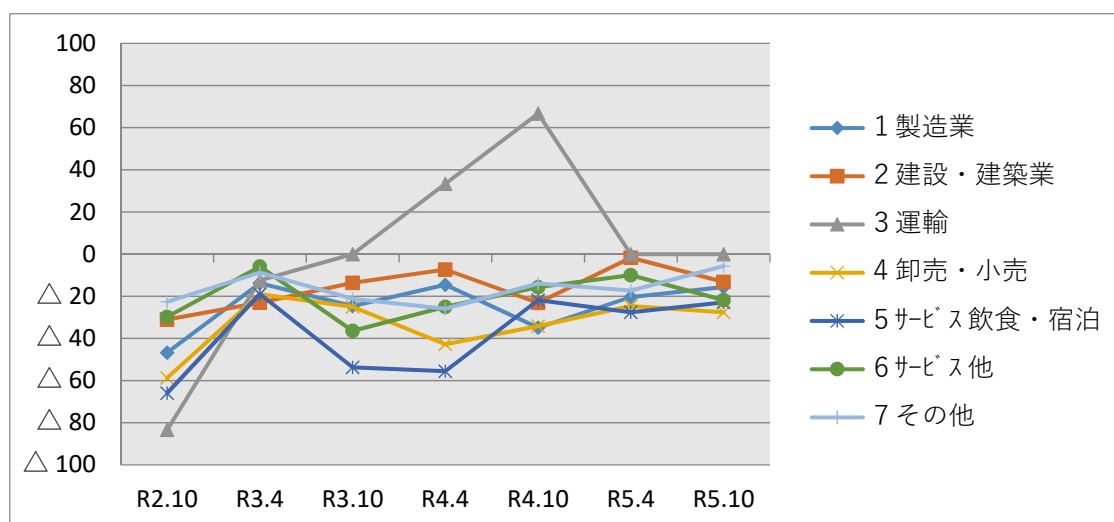
### ③ 生産性

前期比 DI を見てみると、今期は前期に引き続き運輸以外のすべての業種でマイナスの値となった。建設・建築、卸売・小売、サービス 他は前期から減少しており、全体でもわずかにマイナスの値となった。

今後の見通し DI については、卸売・小売、その他の業種においては減少する見込みであるが、全体では 7.1 ポイントと回復する見通しである。

業種	前期比 DI			前年同期比 DI			今後の見通し DI		
	今期	前期	増減	今期	前期	増減	今期	前期	増減
1 製造業	△ 15.6	△ 20.4	4.8	△ 15.5	△ 22.8	7.3	0.0	△ 20.5	20.5
2 建設・建築業	△ 13.2	△ 1.7	△11.5	△3.0	0.0	△3.0	△ 19.1	△ 23.7	4.6
3 運輸	0.0	0.0	0.0	△20.0	0.0	△ 20.0	0.0	0.0	0.0
4 卸売・小売	△ 27.6	△ 24.6	△3.0	△ 26.3	△ 34.5	8.2	△ 30.0	△ 25.0	△ 5.0
5 サービス 飲食・宿泊	△ 22.9	△ 27.6	4.7	△ 17.1	△ 20.0	2.9	△ 11.4	△ 23.3	11.9
6 サービス 他	△ 21.8	△ 10.0	△11.8	△ 6.7	△ 12.5	5.8	△ 4.1	△ 14.6	10.5
7 その他	△ 5.7	△ 17.3	11.6	△ 5.9	△ 14.8	8.9	△ 15.1	△ 13.8	△1.3
計	△ 17.6	△ 15.8	△1.8	△ 12.6	△ 16.9	4.3	△ 13.6	△ 20.7	7.1

業種	R2.10	R3.4	R3.10	R4.4	R4.10	R5.4	R5.10
1 製造業	△ 46.7	△ 13.8	△ 24.6	△ 14.5	△ 34.9	△ 20.4	△ 15.6
2 建設・建築業	△ 31.0	△ 23.0	△ 13.6	△ 7.3	△ 23.1	△ 1.7	△ 13.2
3 運輸	△ 83.3	△ 12.5	0.0	33.4	66.7	0.0	0.0
4 卸売・小売	△ 58.7	△ 19.0	△ 25.0	△ 42.8	△ 34.1	△ 24.6	△ 27.6
5 サービス 飲食・宿泊	△ 65.9	△ 18.9	△ 53.7	△ 55.5	△ 21.8	△ 27.6	△ 22.9
6 サービス 他	△ 29.8	△ 5.9	△ 36.4	△ 25.0	△ 15.7	△ 10.0	△ 21.8
7 その他	△ 22.6	△ 8.8	△ 21.2	△ 25.9	△ 13.9	△ 17.3	△ 5.7
計	△ 43.8	△ 16.1	△ 28.8	△ 26.3	△ 24.8	△ 15.8	△ 17.6



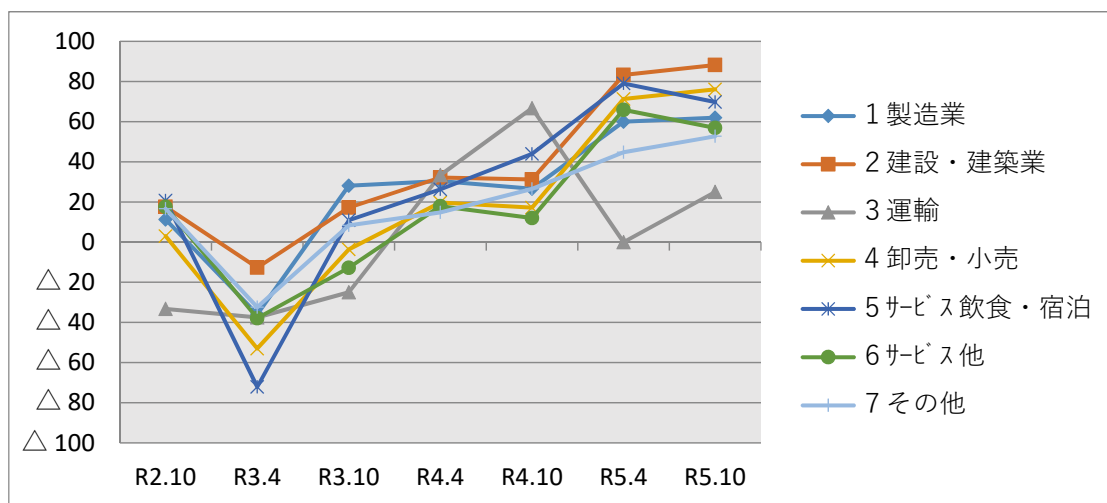
#### ④ 仕入単価

前期比 DI をみると今期はすべての業種でプラスの値となり、特に運輸業においては前期と比べて 20 ポイント以上の増加となった。しかし、全体の増減をみると△0.4 とわずかに減少したことがわかる。

今後の見通し DI においては、運輸、サービス 他を除くすべての業種で減少しており、今後は仕入単価が下降する見通しとなっている。

業種	前期比 DI			前年同期比 DI			今後の見通し DI		
	今期	前期	増減	今期	前期	増減	今期	前期	増減
1 製造業	62.0	60.0	2.0	63.8	60.0	3.8	50.0	63.6	△ 13.6
2 建設・建築業	88.2	83.3	4.9	84.1	81.6	2.5	68.1	72.9	△ 4.8
3 運輸	25.0	0.0	25.0	25.0	0.0	25.0	25.0	0.0	25.0
4 卸売・小売	76.1	71.3	4.8	77.6	68.2	9.4	70.1	84.7	△ 14.6
5 サービス 飲食・宿泊	69.8	79.0	△ 9.2	67.5	71.0	△ 3.5	69.1	73.7	△ 4.6
6 サービス 他	56.9	65.9	△ 9.0	57.2	65.9	△ 8.7	57.7	64.6	△ 6.9
7 その他	52.7	44.8	7.9	61.1	35.7	25.4	63.9	51.8	12.1
計	69.0	69.4	△ 0.4	69.5	66.9	2.6	62.8	70.8	△ 8.0

業種	R2.10	R3.4	R3.10	R4.4	R4.10	R5.4	R5.10
1 製造業	11.3	△ 35.9	28.1	30.4	26.6	60.0	62.0
2 建設・建築業	17.6	△ 12.7	17.2	32.2	31.2	83.3	88.2
3 運輸	△ 33.3	△ 37.5	△ 25.0	33.4	66.7	0.0	25.0
4 卸売・小売	3.0	△ 53.0	△ 3.6	19.7	17.2	71.3	76.1
5 サービス 飲食・宿泊	20.7	△ 72.1	10.9	26.3	44.0	79.0	69.8
6 サービス 他	17.6	△ 37.9	△ 12.8	17.9	12.0	65.9	56.9
7 その他	16.6	△ 32.4	8.3	14.8	26.5	44.8	52.7
計	13.3	△ 41.7	11.0	24.7	25.9	69.4	69.0



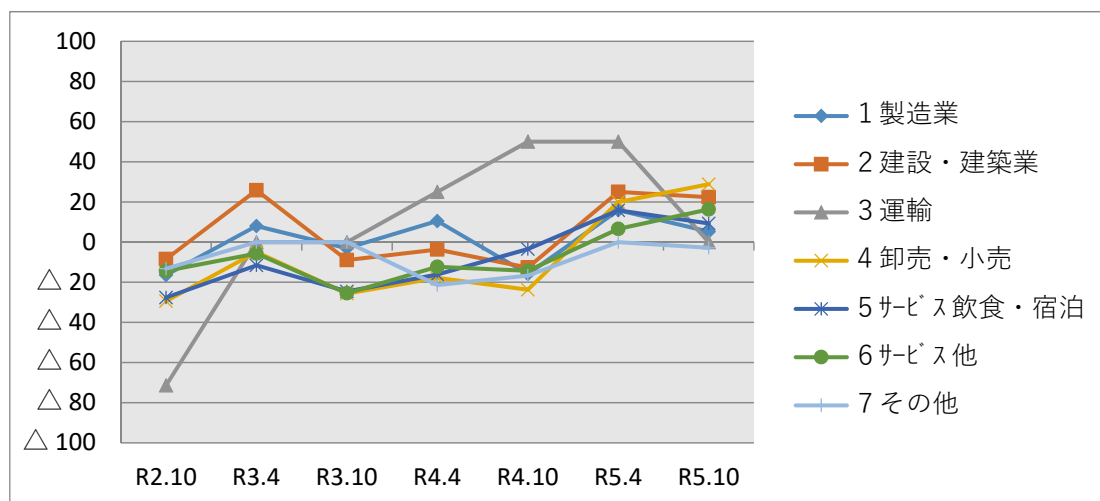
⑤ 販売単価（客単価）

前期比 DI を見てみると、今期の値はその他を除くすべての業種でプラスとなったが、増減では全体で△1.3 とわずかに減少した。

今後の見通し DI においても、全体で△6.1 と今後の販売単価は減少する見通しとなっている。

業種	前期比 DI			前年同期比 DI			今後の見通し DI		
	今期	前期	増減	今期	前期	増減	今期	前期	増減
1 製造業	5.2	15.9	△ 10.7	12.1	13.6	△ 1.5	12.3	18.6	△ 6.3
2 建設・建築業	22.4	25.0	△ 2.6	28.7	25.0	3.7	24.3	18.6	5.7
3 運輸	0.0	50.0	△ 50.0	20.0	50.0	△ 30.0	0.0	0.0	0.0
4 卸売・小売	28.8	20.0	8.8	31.4	20.0	11.4	16.4	36.5	△ 20.1
5 サービス 飲食・宿泊	9.3	15.8	△ 6.5	14.0	13.1	0.9	0.0	10.5	△ 10.5
6 サービス 他	16.3	6.6	9.7	12.8	15.9	△ 3.1	10.0	4.4	5.6
7 その他	△ 2.8	0.0	△ 2.8	5.4	△ 3.6	9.0	8.1	17.2	△ 9.1
計	14.7	16.0	△ 1.3	19.1	16.8	2.3	12.9	19.0	△ 6.1

業種	R2.10	R3.4	R3.10	R4.4	R4.10	R5.4	R5.10
1 製造業	△ 16.4	8.0	△ 3.1	10.5	△ 15.9	15.9	5.2
2 建設・建築業	△ 8.5	25.8	△ 9.0	△ 3.7	△ 12.7	25.0	22.4
3 運輸	△ 71.4	0.0	0.0	25.0	50.0	50.0	0.0
4 卸売・小売	△ 29.4	△ 5.0	△ 25.6	△ 17.8	△ 23.7	20.0	28.8
5 サービス 飲食・宿泊	△ 27.6	△ 11.6	△ 24.6	△ 16.1	△ 3.5	15.8	9.3
6 サービス 他	△ 14.3	△ 5.7	△ 25.5	△ 12.3	△ 14.3	6.6	16.3
7 その他	△ 13.3	0.0	0.0	△ 21.4	△ 16.7	0.0	△ 2.8
計	△ 19.7	0.0	△ 13.4	△ 9.1	△ 14.4	16.0	14.7





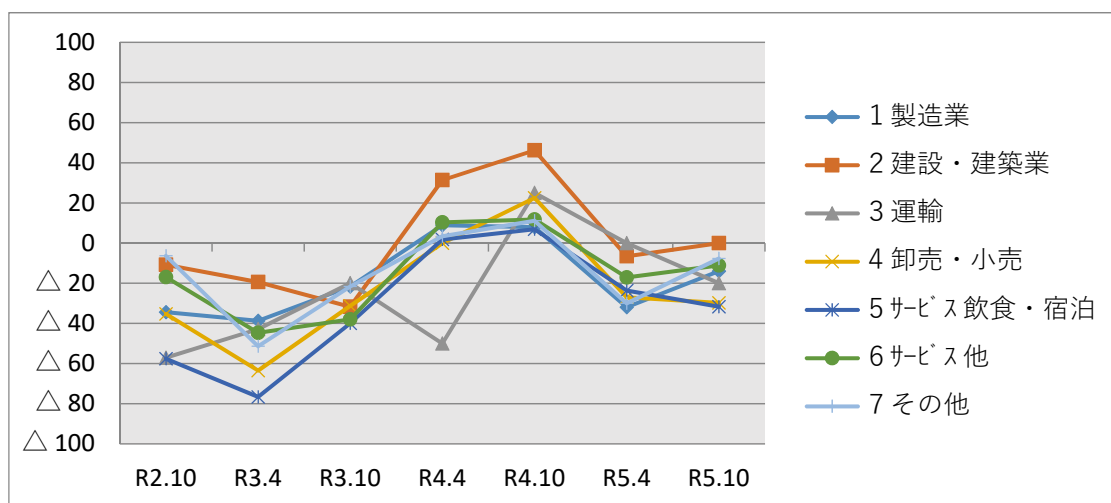
⑥ 資金繰り

前期比 DI をみると、今期は建設・建築業を除くすべての業種でマイナスの値となった。製造、サービス 他、その他の業種においては前期と比べて増加したものの、依然とマイナスの値となった。

今後の見通し DI については、すべての業種でマイナスの値となったが、前期と比べると 3.8 ポイント増加していることからわずかに好転する見通しとなった。

業種	前期比 DI			前年同期比 DI			今後の見通し DI		
	今期	前期	増減	今期	前期	増減	今期	前期	増減
1 製造業	△ 14.0	△ 31.9	17.9	△ 17.6	△ 27.3	9.7	△ 14.0	△ 11.7	△ 2.3
2 建設・建築業	0.0	△ 6.6	6.6	4.3	△ 5.0	9.3	△ 12.8	△ 17.3	4.5
3 運輸	△ 20.0	0.0	△ 20.0	△ 20.0	0.0	△ 20.0	△ 40.0	0.0	△ 40.0
4 卸売・小売	△ 29.8	△ 27.0	△ 2.8	△ 27.5	△ 27.0	△ 0.5	△ 33.3	△ 31.7	△ 1.6
5 サービス 飲食・宿泊	△ 31.7	△ 23.6	△ 8.1	△ 29.2	△ 31.6	2.4	△ 39.1	△ 42.1	3.0
6 サービス 他	△ 11.1	△ 17.1	6.0	△ 9.7	△ 21.3	11.6	△ 20.0	△ 29.1	9.1
7 その他	△ 7.7	△ 30.0	22.3	△ 2.5	△ 27.6	25.1	△ 17.9	△ 26.6	8.7
計	△ 15.5	△ 21.8	6.3	△ 13.7	△ 21.8	8.1	△ 22.8	△ 26.6	3.8

業種	R2.10	R3.4	R3.10	R4.4	R4.10	R5.4	R5.10
1 製造業	△ 34.4	△ 38.7	△ 21.6	8.9	7.9	△ 31.9	△ 14.0
2 建設・建築業	△ 10.8	△ 19.4	△ 31.7	31.4	46.2	△ 6.6	0.0
3 運輸	△ 57.1	△ 42.8	△ 20.0	△ 50.0	25.0	0.0	△ 20.0
4 卸売・小売	△ 35.3	△ 63.5	△ 31.3	0.0	22.5	△ 27.0	△ 29.8
5 サービス 飲食・宿泊	△ 57.6	△ 76.6	△ 40.0	1.8	6.9	△ 23.6	△ 31.7
6 サービス 他	△ 16.9	△ 44.7	△ 38.0	10.3	11.8	△ 17.1	△ 11.1
7 その他	△ 6.3	△ 51.4	△ 21.6	3.4	11.1	△ 30.0	△ 7.7
計	△ 28.6	△ 49.3	△ 29.4	10.0	20.0	△ 21.8	△ 15.5



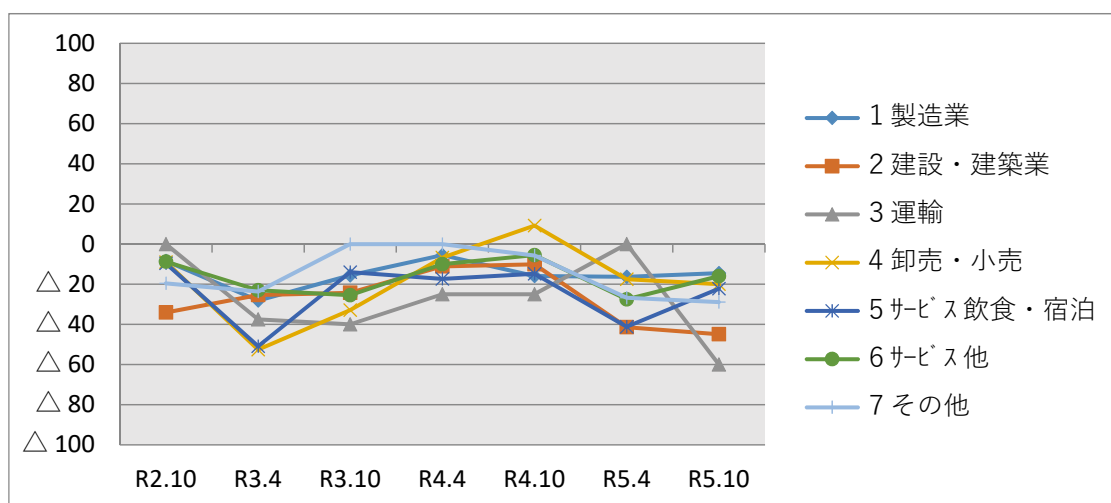
⑦ 雇用動向

前期比DIをみると今期はすべての業種でマイナスの値となったが、前期比の増減では2.3とわずかに増加した。

今後の見通しDIについて、増減を見ると、△0.2と横ばいだが、特に運輸業では△60.0と人手不足が深刻であることがわかる。

業種	前期比 DI			前年同期比 DI			今後の見通し DI		
	今期	前期	増減	今期	前期	増減	今期	前期	増減
1 製造業	△ 14.5	△ 16.3	1.8	△ 18.1	△ 13.9	△ 4.2	△ 33.9	△ 16.6	△ 17.3
2 建設・建築業	△ 44.9	△ 41.4	△ 3.5	△ 50.7	△ 41.4	△ 9.3	△ 48.5	△ 43.1	△ 5.4
3 運輸	△ 60.0	0.0	△ 60.0	△ 60.0	0.0	△ 60.0	△ 60.0	0.0	△ 60.0
4 卸売・小売	△ 20.0	△ 17.5	△ 2.5	△ 21.6	△ 21.4	△ 0.2	△ 23.3	△ 26.8	3.5
5 サービス 飲食・宿泊	△ 22.2	△ 41.2	19.0	△ 27.8	△ 37.1	9.3	△ 33.3	△ 47.2	13.9
6 サービス 他	△ 16.0	△ 27.5	11.5	△ 22.4	△ 24.4	2.0	△ 15.6	△ 21.9	6.3
7 その他	△ 28.9	△ 26.7	△ 2.2	△ 26.3	△ 31.1	4.8	△ 25.6	△ 33.4	7.8
計	△ 25.7	△ 28.0	2.3	△ 29.5	△ 28.0	△ 1.5	△ 31.5	△ 31.3	△ 0.2

業種	R2.10	R3.4	R3.10	R4.4	R4.10	R5.4	R5.10
1 製造業	△ 8.7	△ 28.1	△ 15.6	△ 5.5	△ 15.9	△ 16.3	△ 14.5
2 建設・建築業	△ 38.2	△ 25.4	△ 24.3	△ 11.1	△ 10.1	△ 41.4	△ 44.9
3 運輸	0.0	△ 37.5	△ 40.0	△ 25.0	△ 25.0	0.0	△ 60.0
4 卸売・小売	△ 11.3	△ 52.6	△ 32.9	△ 6.7	9.2	△ 17.5	△ 20.0
5 サービス 飲食・宿泊	△ 17.3	△ 50.9	△ 14.0	△ 17.3	△ 14.8	△ 41.2	△ 22.2
6 サービス 他	△ 22.0	△ 23.0	△ 25.5	△ 10.0	△ 5.5	△ 27.5	△ 16.0
7 その他	△ 19.4	△ 23.6	0.0	0.0	△ 5.7	△ 26.7	△ 28.9
計	△ 19.6	△ 35.6	△ 19.4	△ 9.3	△ 6.4	△ 28.0	△ 25.7



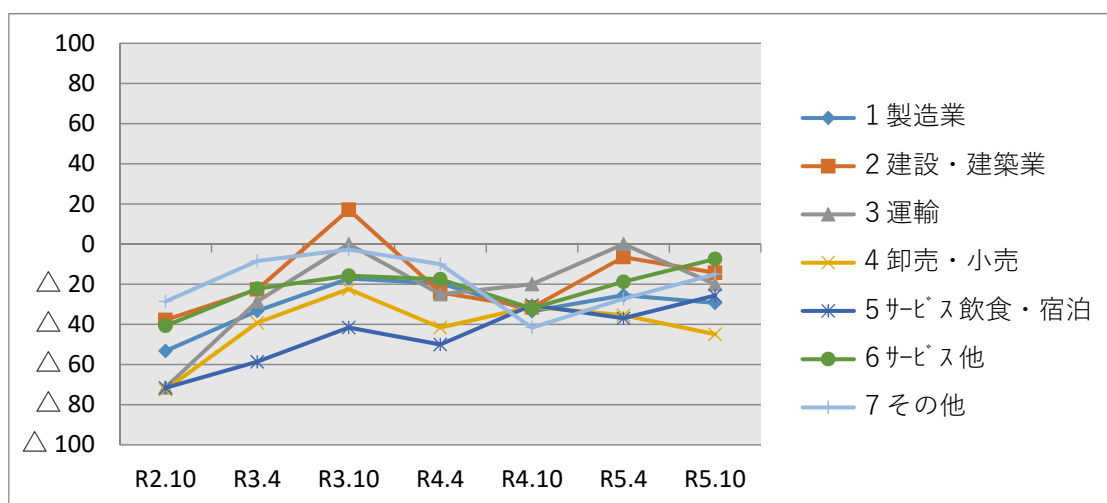
⑧ 業況判断

前期比 DI の増減をみると、今期はすべての業種でマイナスの値となったが、全体の増減では前期から 1.3 ポイント増加した。

今後の見通し DI については、運輸業で△20.0 の減少が見込まれるが、全体の増減では 0.6 と前期と横ばいの見通しである。

業種	前期比 DI			前年同期比 DI			今後の見通し DI		
	今期	前期	増減	今期	前期	増減	今期	前期	増減
1 製造業	△ 29.3	△ 25.5	△ 3.8	△ 20.7	△ 24.4	3.7	△ 18.2	△ 19.5	1.3
2 建設・建築業	△ 14.3	△ 6.5	△ 7.8	△ 14.7	△ 5.0	△ 9.7	△ 27.2	△ 21.7	△ 5.5
3 運輸	△ 20.0	0.0	△ 20.0	△ 20.0	0.0	△ 20.0	△ 20.0	0.0	△ 20.0
4 卸売・小売	△ 44.9	△ 35.4	△ 9.5	△ 48.5	△ 38.5	△ 10.0	△ 41.0	△ 36.5	△ 4.5
5 サービス 飲食・宿泊	△ 25.6	△ 36.9	11.3	△ 16.3	△ 29.0	12.7	△ 39.5	△ 47.3	7.8
6 サービス 他	△ 7.4	△ 18.8	11.4	△ 9.6	△ 18.7	9.1	△ 18.8	△ 29.2	10.4
7 その他	△ 15.0	△ 27.2	12.2	△ 15.0	△ 15.6	0.6	△ 30.0	△ 21.2	△ 8.8
計	△ 23.2	△ 24.5	1.3	△ 21.7	△ 21.6	△ 0.1	△ 28.4	△ 29.0	0.6

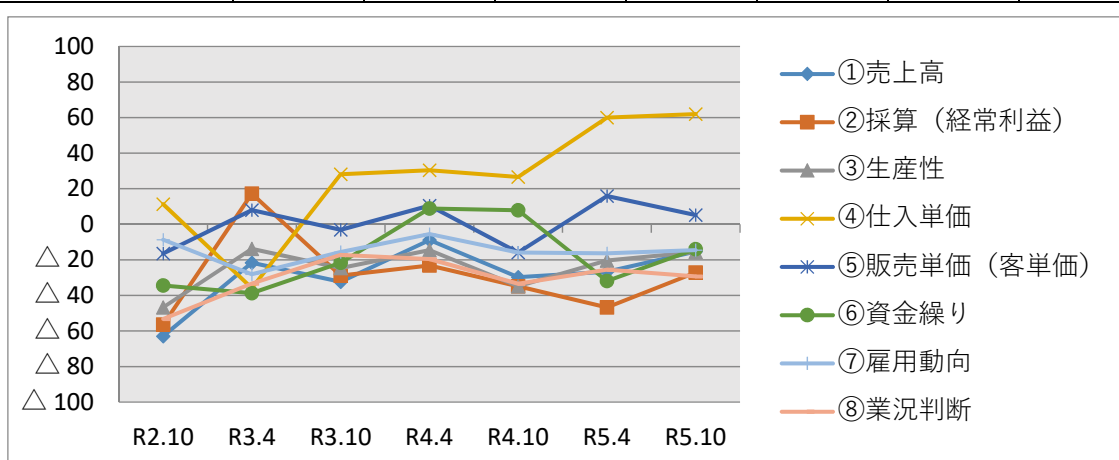
業種	R2.10	R3.4	R3.10	R4.4	R4.10	R5.4	R5.10
1 製造業	△ 53.2	△ 33.3	△ 17.2	△ 19.6	△ 33.4	△ 25.5	△ 29.3
2 建設・建築業	△ 37.8	△ 22.6	17.1	△ 24.1	△ 31.6	△ 6.5	△ 14.3
3 運輸	△ 71.4	△ 28.6	0.0	△ 25.0	△ 20.0	0.0	△ 20.0
4 卸売・小売	△ 72.5	△ 39.2	△ 22.4	△ 41.6	△ 31.1	△ 35.4	△ 44.9
5 サービス 飲食・宿泊	△ 71.6	△ 58.6	△ 41.6	△ 50.0	△ 30.4	△ 36.9	△ 25.6
6 サービス 他	△ 40.7	△ 22.2	△ 15.7	△ 17.5	△ 32.0	△ 18.8	△ 7.4
7 その他	△ 28.6	△ 8.4	△ 2.7	△ 10.0	△ 41.6	△ 27.2	△ 15.0
計	△ 52.7	△ 32.6	△ 16.9	△ 28.7	△ 32.5	△ 24.5	△ 23.2



(参考) 業種別前期比D I 推移

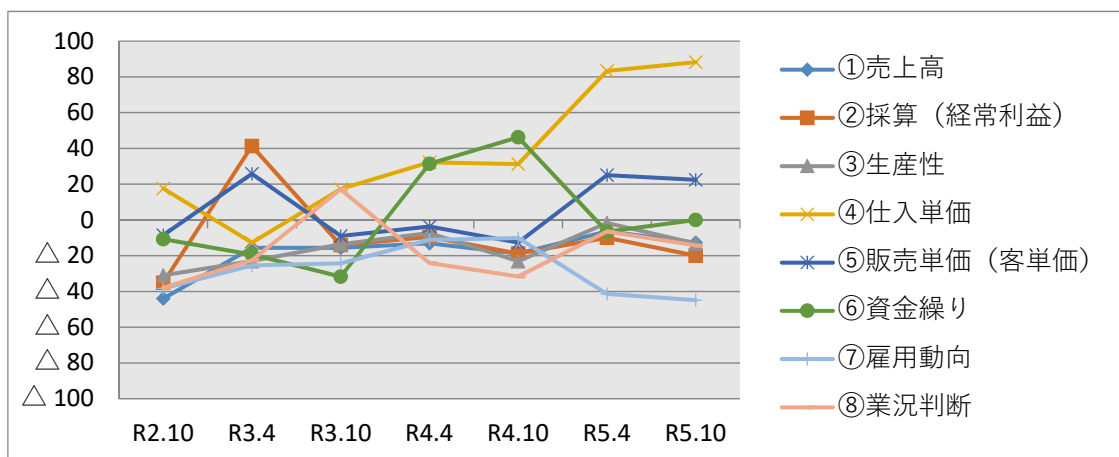
1. 製造業

項目	R2.10	R3.4	R3.10	R4.4	R4.10	R5.4	R5.10
①売上高	△ 62.9	△ 21.6	△ 32.3	△ 8.9	△ 29.7	△ 26.7	△ 15.3
②採算(経常利益)	△ 56.4	17.2	△ 28.8	△ 23.2	△ 34.9	△ 46.7	△ 27.1
③生産性	△ 46.7	△ 13.8	△ 24.6	△ 14.5	△ 34.9	△ 20.4	△ 15.6
④仕入単価	11.3	△ 35.9	28.1	30.4	26.6	60.0	62.0
⑤販売単価(客単価)	△ 16.4	8.0	△ 3.1	10.5	△ 15.9	15.9	5.2
⑥資金繰り	△ 34.4	△ 38.7	△ 21.6	8.9	7.9	△ 31.9	△ 14.0
⑦雇用動向	△ 8.7	△ 28.1	△ 15.6	△ 5.5	△ 15.9	△ 16.3	△ 14.5
⑧業況判断	△ 53.2	△ 33.3	△ 17.2	△ 19.6	△ 33.4	△ 25.5	△ 29.3



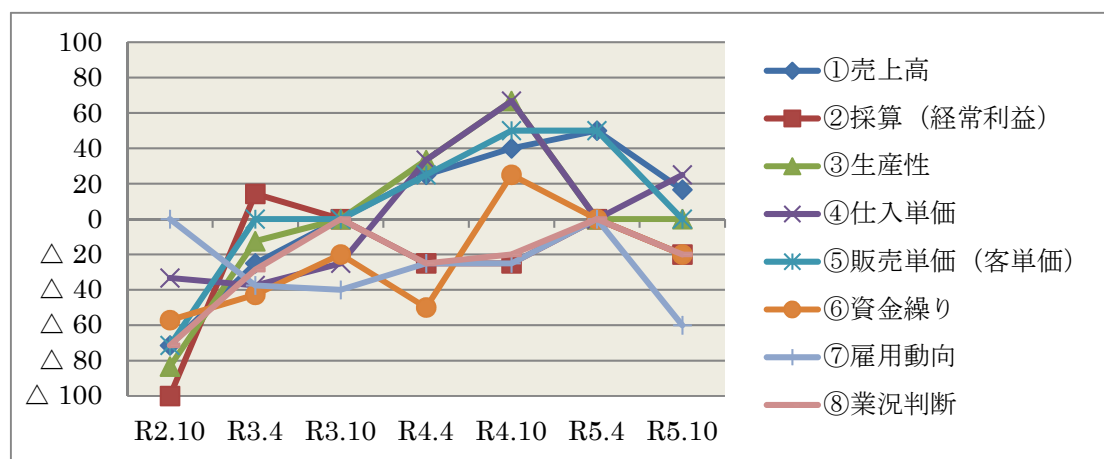
2. 建設・建築業

項目	R2.10	R3.4	R3.10	R4.4	R4.10	R5.4	R5.10
①売上高	△ 44.0	△ 15.6	△ 15.6	△ 13.1	△ 18.8	△ 6.4	△ 12.7
②採算(経常利益)	△ 35.1	41.3	△ 14.1	△ 9.5	△ 18.8	△ 10.0	△ 20.0
③生産性	△ 31.0	△ 23.0	△ 13.6	△ 7.3	△ 23.1	△ 1.7	△ 13.2
④仕入単価	17.6	△ 12.7	17.2	32.2	31.2	83.3	88.2
⑤販売単価(客単価)	△ 8.5	25.8	△ 9.0	△ 3.7	△ 12.7	25.0	22.4
⑥資金繰り	△ 10.8	△ 19.4	△ 31.7	31.4	46.2	△ 6.6	0.0
⑦雇用動向	△ 38.2	△ 25.4	△ 24.3	△ 11.1	△ 10.1	△ 41.4	△ 44.9
⑧業況判断	△ 37.8	△ 22.6	17.1	△ 24.1	△ 31.6	△ 6.5	△ 14.3



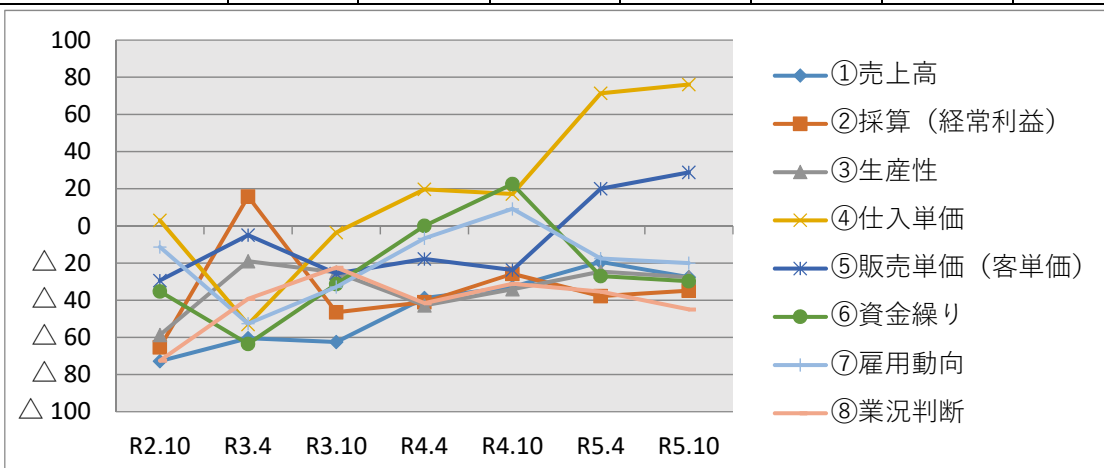
### 3. 運輸業

項目	R2.10	R3.4	R3.10	R4.4	R4.10	R5.4	R5.10
①売上高	△ 71.4	△ 25.0	0.0	25.0	40.0	50.0	16.6
②採算(経常利益)	△ 100.0	14.3	0.0	△ 25.0	△ 25.0	0.0	△ 20.0
③生産性	△ 83.3	△ 12.5	0.0	33.4	66.7	0.0	0.0
④仕入単価	△ 33.3	△ 37.5	△ 25.0	33.4	66.7	0.0	25.0
⑤販売単価(客単価)	△ 71.4	0.0	0.0	25.0	50.0	50.0	0.0
⑥資金繰り	△ 57.1	△ 42.8	△ 20.0	△ 50.0	25.0	0.0	△ 20.0
⑦雇用動向	0.0	△ 37.5	△ 40.0	△ 25.0	△ 25.0	0.0	△ 60.0
⑧業況判断	△ 71.4	△ 28.6	0.0	△ 25.0	△ 20.0	0.0	△ 20.0



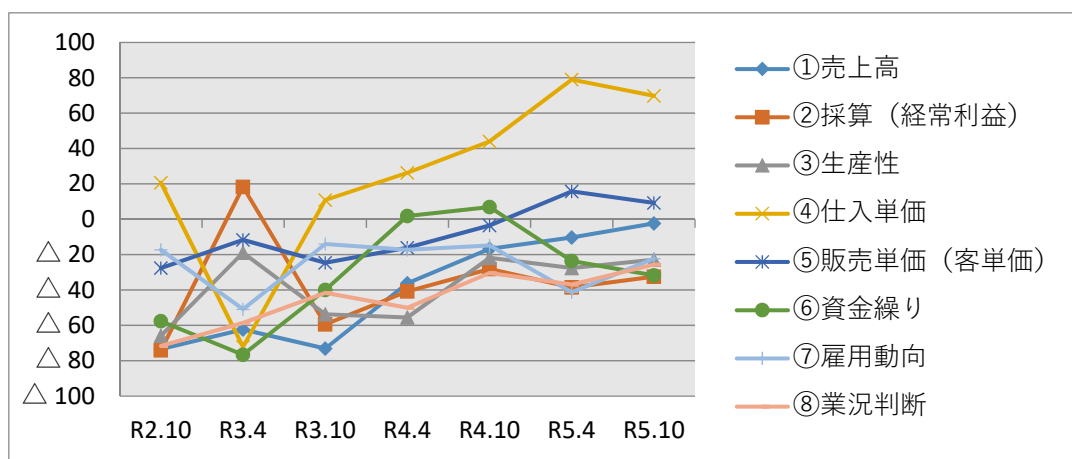
### 4. 卸売・小売業

項目	R2.10	R3.4	R3.10	R4.4	R4.10	R5.4	R5.10
①売上高	△ 72.8	△ 60.4	△ 62.5	△ 38.8	△ 32.9	△ 19.4	△ 27.6
②採算(経常利益)	△ 65.3	15.8	△ 46.5	△ 41.0	△ 25.8	△ 37.8	△ 34.8
③生産性	△ 58.7	△ 19.0	△ 25.0	△ 42.8	△ 34.1	△ 24.6	△ 27.6
④仕入単価	3.0	△ 53.0	△ 3.6	19.7	17.2	71.3	76.1
⑤販売単価(客単価)	△ 29.4	△ 5.0	△ 25.6	△ 17.8	△ 23.7	20.0	28.8
⑥資金繰り	△ 35.3	△ 63.5	△ 31.3	0.0	22.5	△ 27.0	△ 29.8
⑦雇用動向	△ 11.3	△ 52.6	△ 32.9	△ 6.7	9.2	△ 17.5	△ 20.0
⑧業況判断	△ 72.5	△ 39.2	△ 22.4	△ 41.6	△ 31.1	△ 35.4	△ 44.9



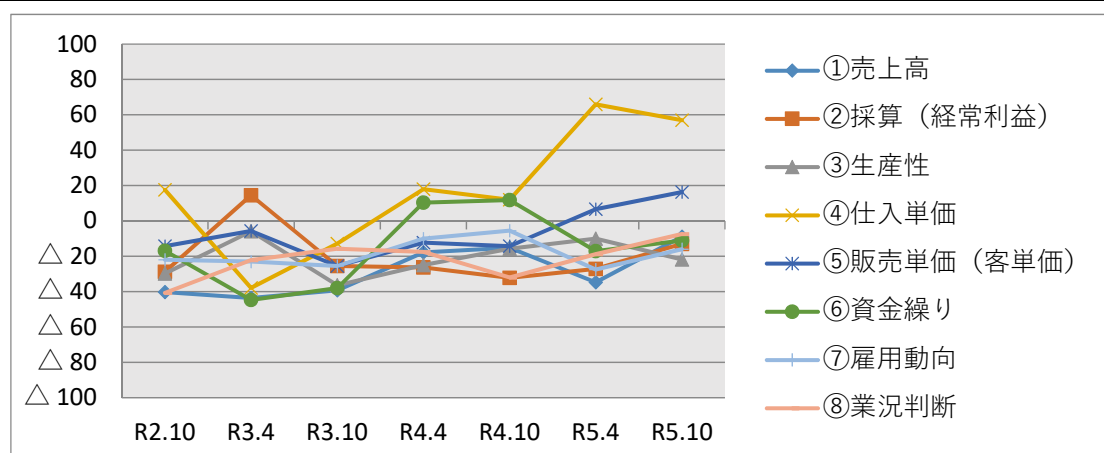
### 5. サービス業（飲食・宿泊）

項目	R2.10	R3.4	R3.10	R4.4	R4.10	R5.4	R5.10
①売上高	△ 73.4	△ 62.3	△ 73.1	△ 36.2	△ 16.7	△ 10.3	△ 2.3
②採算(経常利益)	△ 74.1	18.3	△ 59.4	△ 40.8	△ 28.1	△ 38.5	△ 32.5
③生産性	△ 65.9	△ 18.9	△ 53.7	△ 55.5	△ 21.8	△ 27.6	△ 22.9
④仕入単価	20.7	△ 72.1	10.9	26.3	44.0	79.0	69.8
⑤販売単価(客単価)	△ 27.6	△ 11.6	△ 24.6	△ 16.1	△ 3.5	15.8	9.3
⑥資金繰り	△ 57.6	△ 76.6	△ 40.0	1.8	6.9	△ 23.6	△ 31.7
⑦雇用動向	△ 17.3	△ 50.9	△ 14.0	△ 17.3	△ 14.8	△ 41.2	△ 22.2
⑧業況判断	△ 71.6	△ 58.6	△ 41.6	△ 50.0	△ 30.4	△ 36.9	△ 25.6



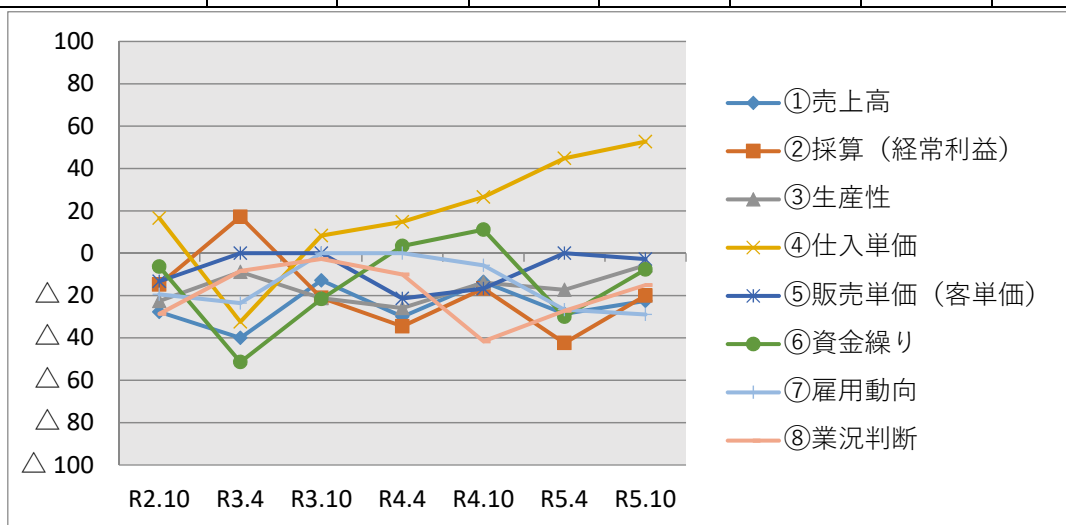
### 6. サービス業（その他）

項目	R2.10	R3.4	R3.10	R4.4	R4.10	R5.4	R5.10
①売上高	△ 40.3	△ 43.6	△ 39.3	△ 17.8	△ 15.2	△ 34.7	△ 8.9
②採算(経常利益)	△ 28.8	14.5	△ 25.5	△ 26.3	△ 32.2	△ 27.1	△ 13.0
③生産性	△ 29.8	△ 5.9	△ 36.4	△ 25.0	△ 15.7	△ 10.0	△ 21.8
④仕入単価	17.6	△ 37.9	△ 12.8	17.9	12.0	65.9	56.9
⑤販売単価(客単価)	△ 14.3	△ 5.7	△ 25.5	△ 12.3	△ 14.3	6.6	16.3
⑥資金繰り	△ 16.9	△ 44.7	△ 38.0	10.3	11.8	△ 17.1	△ 11.1
⑦雇用動向	△ 22.0	△ 23.0	△ 25.5	△ 10.0	△ 5.5	△ 27.5	△ 16.0
⑧業況判断	△ 40.7	△ 22.2	△ 15.7	△ 17.5	△ 32.0	△ 18.8	△ 7.4



## 7. その他

項目	R2.10	R3.4	R3.10	R4.4	R4.10	R5.4	R5.10
①売上高	△ 27.7	△ 40.0	△ 12.8	△ 30.0	△ 13.5	△ 28.6	△ 22.5
②採算(経常利益)	△ 14.8	17.2	△ 21.1	△ 34.5	△ 16.7	△ 42.4	△ 20.0
③生産性	△ 22.6	△ 8.8	△ 21.2	△ 25.9	△ 13.9	△ 17.3	△ 5.7
④仕入単価	16.6	△ 32.4	8.3	14.8	26.5	44.8	52.7
⑤販売単価(客単価)	△ 13.3	0.0	0.0	△ 21.4	△ 16.7	0.0	△ 2.8
⑥資金繰り	△ 6.3	△ 51.4	△ 21.6	3.4	11.1	△ 30.0	△ 7.7
⑦雇用動向	△ 19.4	△ 23.6	0.0	0.0	△ 5.7	△ 26.7	△ 28.9
⑧業況判断	△ 28.6	△ 8.4	△ 2.7	△ 10.0	△ 41.6	△ 27.2	△ 15.0



### ◇産業分類表

A 農業、林業	J 金融業、保険業
B 漁業	K 不動産業、物品賃貸業
C 鉱業、採石業、砂利採取業	L 学術研究、専門・技術サービス業
D 建設業	M 宿泊業、飲食サービス業
E 製造業	N 生活関連サービス業、娯楽業
F 電気・ガス・熱供給・水道業	O 教育、学習支援業
G 情報通信業	P 医療、福祉
H 運輸業、郵便業	Q 複合サービス業
I 卸売業、小売業	R サービス業(他に分類されないもの)