

下呂市景況調査結果

令和4年度下半期

(10月～3月期)分

令和5年5月

下呂市観光商工部商工課

調査概要

1. 調査目的 下呂市内の各企業等を対象とした景気動向の把握
2. 調査方法 調査対象を事業所統計調査のデータから無作為に抽出して、郵送、FAX、Web によるアンケート調査を行い、各項目の増加（好転、上昇等）の企業割合と減少（悪化、下降等）の企業割合との差による数値判断を行う
3. 調査対象 2,060社
(令和3年経済センサス事業所統計 下呂市内事業所数)
4. 調査時期 令和5年4月1日現在
5. 調査対象期間 令和4年4月～令和4年9月期実績（前期）
令和4年10月～令和5年3月期実績（今期）
令和5年4月～令和5年9月期見通し（来期）
6. 回答状況 調査依頼数 1,362社
有効回答数 310社（有効回答率22.7%）

業種別内訳

業種	産業分類	事業所数	回答数(前期)
製造業	E	197	46 (65)
建設・建築業	D	277	64 (81)
運輸業	H	34	2 (5)
卸・小売業	I	454	67 (101)
サービス業(飲食・宿泊)	M	312	39 (62)
サービス業(その他)	L,N,Q,R	395	50 (67)
その他	上記以外	391	35 (38)
計		2,060	303 (419)

※産業分類は p.14 による

7. 調査項目
定例項目 ①売上高 ②採算(経常利益) ③生産性 ④仕入単価
⑤販売単価(客単価) ⑥資金繰り ⑦雇用動向 ⑧業況判断

調査結果概況

1. 概況

今期は新型コロナウイルス感染症による行動制限や時短営業が無く、出入国も開放されたことから、国内外の観光客をはじめとする人の往来がさらに活発化した。一方で、ロシアのウクライナ侵攻が影響する原材料・原油の価格高騰や、円安を背景とする物価上昇が続き、商品の値上げや経常利益の悪化に繋がることで市内事業所の事業活動に影響を及ぼしている。

調査結果の全体をみると、売上高、生産性、業況判断において前期と比べると回復したものの、依然として「悪化」が「好転」を上回る結果となっている。採算（経常利益）、資金繰り、雇用動向については、前期と比べさらに悪化しており、仕入単価が前期に比べて大幅に上昇しているとともに販売単価（客単価）も上昇する結果となった。

今後の見通しにおいては、すべての項目で「悪化」が「好転」を上回ったが、生産性、業況判断の項目は前期と比較してわずかに好転した。しかし、仕入単価、販売単価（客単価）、雇用動向が大幅に悪化しており、今後の見通しはさらに厳しいものとなっている。

2. 主要 DI の結果

◇業況判断

前期比 DI で今期の状況をみると、運輸業を除くすべての業種でマイナスとなり全事業の合計値は△24.5 となったが、前期からは、卸売・小売、サービス（飲食・宿泊）を除き好転し、前期の△32.5 から 8 ポイントの増加となった。今後の見通し DI において、全業種の合計値は△29.0 であり、今後は好転すると見込んでいる事業所が多い。

◇仕入単価

前期比 DI で今期の状況を全業種の合計値でみると 69.4 となり、前期の 25.9 から 43.5 ポイントの増加となった。今後の見通し DI をみると今期の全業種の合計値は 70.8 になることから、今後もさらに悪化すると見込んでいる事業者が多い。

◇資金繰り

前期比 DI で今期の状況を全業種の合計値でみると、前期の 20.0 から 41.8 ポイント減少して△21.8 となり、令和 3 年度上半期に迫る値となった。今後の見通し DI についても、全業種の合計が△26.6 になることから、今後もさらに悪化する見通しとなっている。

DI 値（業況判断指数）について [Diffusion Index]

DI 値は、売上・採算などの各項目についての、判断の状況を示す。ゼロを基準値として、プラスの値で景気の上向き傾向を表す回答の割合が多いことを示し、マイナスの値で景気の下向き傾向を表す回答の割合が多いことを示す。したがって、売上高などの実数値の上昇率を示すものではなく、強気・弱気などの景気感の相対的な広がり意味する。

$$\begin{aligned} \text{売上高 DI} &= (\text{増加割合}) - (\text{減少割合}) \\ \text{採算 DI} &= (\text{好転割合}) - (\text{悪化割合}) \end{aligned}$$

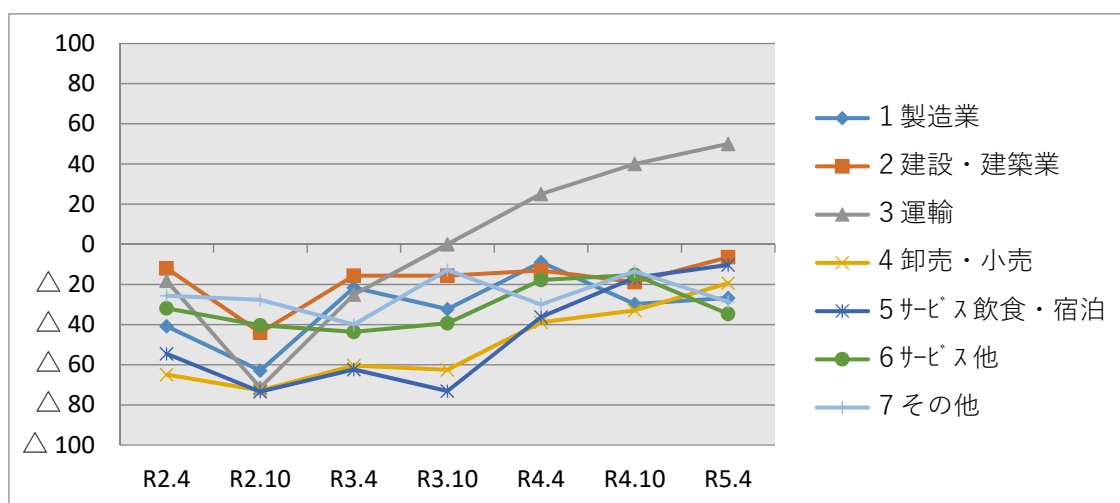
① 売上高

前期比DIをみると、今期は前期と同じく運輸業以外の業種がマイナスの値を示しており、全体の増減も1.7ポイントの増加に留まっている。業種別の増減をみると製造業、建設・建築業、運輸、卸売・小売、サービス飲食・宿泊はわずかながらにも増加しているが、サービス他、その他はいずれも減少している。

今後の見通しDIについては運輸業を除くすべての業種でマイナスの値となり、依然として「減少」が「増加」を上回る見通しである。

業種	前期比 DI			前年同期比 DI			今後の見通し DI		
	今期	前期	増減	今期	前期	増減	今期	前期	増減
1製造業	△ 26.7	△ 29.7	3.0	△ 20.4	△ 15.4	△ 5.0	△ 9.5	△ 14.5	5.0
2建設・建築業	△ 6.4	△ 18.8	12.4	△ 3.2	△ 27.8	24.6	△ 31.1	△ 34.2	3.1
3運輸	50.0	40.0	10.0	50.0	40.0	10.0	0.0	△ 20.0	20.0
4卸売・小売	△ 19.4	△ 32.9	13.5	△ 29.9	△ 18.8	△ 11.1	△ 25.7	△ 20.6	△ 5.1
5サービス 飲食・宿泊	△ 10.3	△ 16.7	6.4	2.5	△ 1.7	4.2	△ 15.4	△ 1.7	△ 13.7
6サービス 他	△ 34.7	△ 15.2	△ 19.5	△ 20.4	△ 20.0	△ 0.4	△ 22.0	△ 18.5	△ 3.5
7その他	△ 28.6	△ 13.5	△ 15.1	△ 17.7	△ 8.1	△ 9.6	△ 17.1	△ 24.3	7.2
計	△ 20.0	△ 21.7	1.7	△ 14.9	△ 16.0	1.1	△ 21.2	△ 19.5	△ 1.7

業種	R2.4	R2.10	R3.4	R3.10	R4.4	R4.10	R5.4
1製造業	△ 40.8	△ 62.9	△ 21.6	△ 32.3	△ 8.9	△ 29.7	△ 26.7
2建設・建築業	△ 12.0	△ 44.0	△ 15.6	△ 15.6	△ 13.1	△ 18.8	△ 6.4
3運輸	△ 18.2	△ 71.4	△ 25.0	0.0	25.0	40.0	50.0
4卸売・小売	△ 64.9	△ 72.8	△ 60.4	△ 62.5	△ 38.8	△ 32.9	△ 19.4
5サービス 飲食・宿泊	△ 54.5	△ 73.4	△ 62.3	△ 73.1	△ 36.2	△ 16.7	△ 10.3
6サービス 他	△ 31.9	△ 40.3	△ 43.6	△ 39.3	△ 17.8	△ 15.2	△ 34.7
7その他	△ 25.6	△ 27.7	△ 40.0	△ 12.8	△ 30.0	△ 13.5	△ 28.6
計	△ 39.3	△ 55.7	△ 40.3	△ 40.9	△ 23.5	△ 21.7	△ 20.0



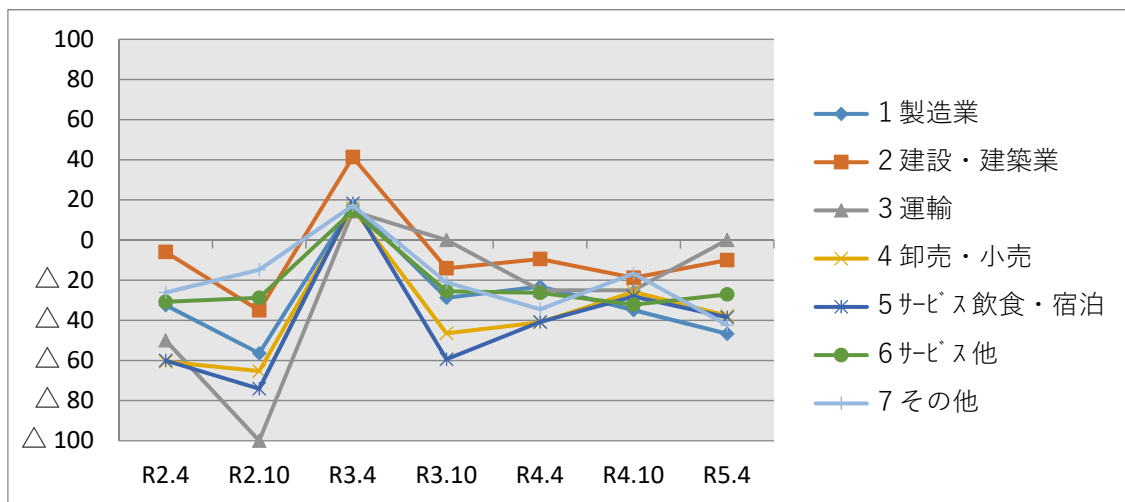
① 採算（経常利益）

前期比 DI をみると、今期は運輸を除くすべての業種でマイナスの値を示し、増減は 6.6 ポイント減少した。

今後の見通し DI についても、運輸を除くすべての業種でマイナスとなっているが、増減をみると 0.0 ポイントとなっており、横ばいの見通しとなっている。

業種	前期比 DI			前年同期比 DI			今後の見通し DI		
	今期	前期	増減	今期	前期	増減	今期	前期	増減
1 製造業	△ 46.7	△ 34.9	△ 11.8	△ 37.8	△ 23.9	△ 13.9	△ 15.9	△ 15.0	△ 0.9
2 建設・建築業	△ 10.0	△ 18.8	8.8	△ 6.6	△ 19.0	12.4	△ 31.7	△ 29.1	△ 2.6
3 運輸	0.0	△ 25.0	25.0	0.0	△ 25.0	25.0	0.0	△ 50.0	50.0
4 卸売・小売	△ 37.8	△ 25.8	△ 12.0	△ 45.4	△ 26.4	△ 19.0	△ 32.8	△ 26.0	△ 6.8
5 サービス 飲食・宿泊	△ 38.5	△ 28.1	△ 10.4	△ 25.7	△ 22.8	△ 2.9	△ 35.9	△ 17.2	△ 18.7
6 サービス 他	△ 27.1	△ 32.2	5.1	△ 27.1	△ 25.5	△ 1.6	△ 32.6	△ 14.3	△ 18.3
7 その他	△ 42.4	△ 16.7	△ 25.7	△ 28.1	△ 21.6	△ 6.5	△ 30.3	△ 18.9	△ 11.4
計	△ 32.5	△ 25.9	△ 6.6	△ 28.7	△ 23.0	△ 5.7	△ 30.1	△ 30.1	0.0

業種	R2.4	R2.10	R3.4	R3.10	R4.4	R4.10	R5.4
1 製造業	△ 32.4	△ 56.4	17.2	△ 28.8	△ 23.2	△ 34.9	△ 46.7
2 建設・建築業	△ 6.0	△ 35.1	41.3	△ 14.1	△ 9.5	△ 18.8	△ 10.0
3 運輸	△ 50.0	△ 100.0	14.3	0.0	△ 25.0	△ 25.0	0.0
4 卸売・小売	△ 60.6	△ 65.3	15.8	△ 46.5	△ 41.0	△ 25.8	△ 37.8
5 サービス 飲食・宿泊	△ 60.0	△ 74.1	18.3	△ 59.4	△ 40.8	△ 28.1	△ 38.5
6 サービス 他	△ 30.8	△ 28.8	14.5	△ 25.5	△ 26.3	△ 32.2	△ 27.1
7 その他	△ 26.1	△ 14.8	17.2	△ 21.1	△ 34.5	△ 16.7	△ 42.4
計	△ 37.6	△ 49.1	19.7	△ 33.8	△ 28.0	△ 25.9	△ 32.5



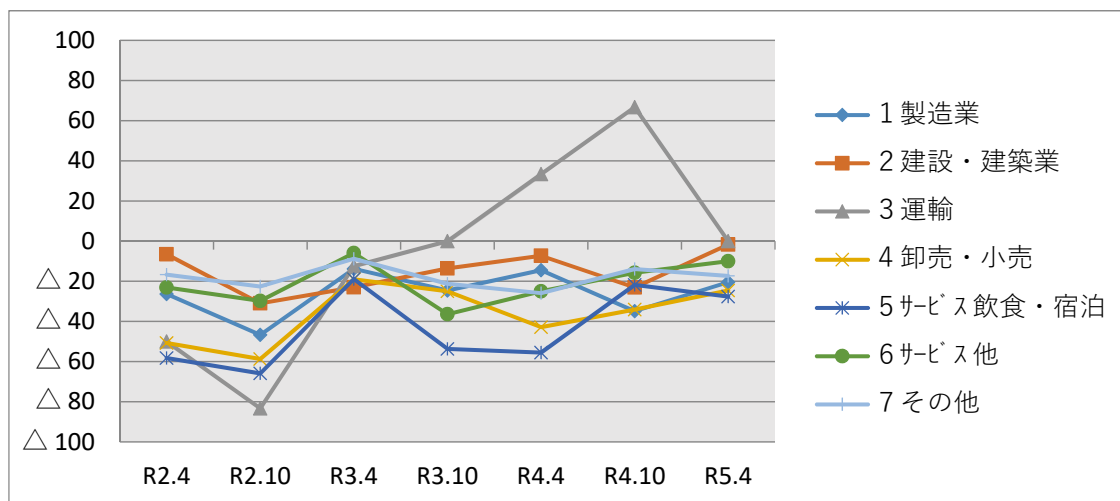
② 生産性

前期比 DI では、今期は全体で 9.0 ポイント増加したが△15.8 とマイナスの値となっており、これまでに引き続き低い値を推移している。なお 4 期連続で増加していた運輸業は△66.7 と大幅に減少した。

今後の見通し DI について、増減をみるとサービス 飲食・宿泊を除くすべての業種で増加をみせているものの、全体では△20.7 とマイナスの値となり「減少」が「増加」を上回る見通しとなっている。

業種	前期比 DI			前年同期比 DI			今後の見通し DI		
	今期	前期	増減	今期	前期	増減	今期	前期	増減
1 製造業	△ 20.4	△ 34.9	14.5	△ 22.8	△ 23.8	1.0	△ 20.5	△ 22.9	2.4
2 建設・建築業	△ 1.7	△ 23.1	21.4	0.0	△ 23.4	23.4	△ 23.7	△ 33.8	10.1
3 運輸	0.0	66.7	△ 66.7	0.0	66.7	△ 66.7	0.0	0.0	0.0
4 卸売・小売	△ 24.6	△ 34.1	9.5	△ 34.5	△ 26.2	△ 8.3	△ 25.0	△ 29.4	4.4
5 サービス 飲食・宿泊	△ 27.6	△ 21.8	△ 5.8	△ 20.0	△ 22.3	2.3	△ 23.3	△ 13.1	△ 10.2
6 サービス 他	△ 10.0	△ 15.7	5.7	△ 12.5	△ 14.3	1.8	△ 14.6	△ 16.0	1.4
7 その他	△ 17.3	△ 13.9	△ 3.4	△ 14.8	△ 16.7	1.9	△ 13.8	△ 32.4	18.6
計	△ 15.8	△ 24.8	9.0	△ 16.9	△ 21.3	4.4	△ 20.7	△ 25.6	4.9

業種	R2.4	R2.10	R3.4	R3.10	R4.4	R4.10	R5.4
1 製造業	△ 26.3	△ 46.7	△ 13.8	△ 24.6	△ 14.5	△ 34.9	△ 20.4
2 建設・建築業	△ 6.6	△ 31.0	△ 23.0	△ 13.6	△ 7.3	△ 23.1	△ 1.7
3 運輸	△ 50.0	△ 83.3	△ 12.5	0.0	33.4	66.7	0.0
4 卸売・小売	△ 50.7	△ 58.7	△ 19.0	△ 25.0	△ 42.8	△ 34.1	△ 24.6
5 サービス 飲食・宿泊	△ 58.2	△ 65.9	△ 18.9	△ 53.7	△ 55.5	△ 21.8	△ 27.6
6 サービス 他	△ 23.1	△ 29.8	△ 5.9	△ 36.4	△ 25.0	△ 15.7	△ 10.0
7 その他	△ 16.7	△ 22.6	△ 8.8	△ 21.2	△ 25.9	△ 13.9	△ 17.3
計	△ 30.4	△ 43.8	△ 16.1	△ 28.8	△ 26.3	△ 24.8	△ 15.8



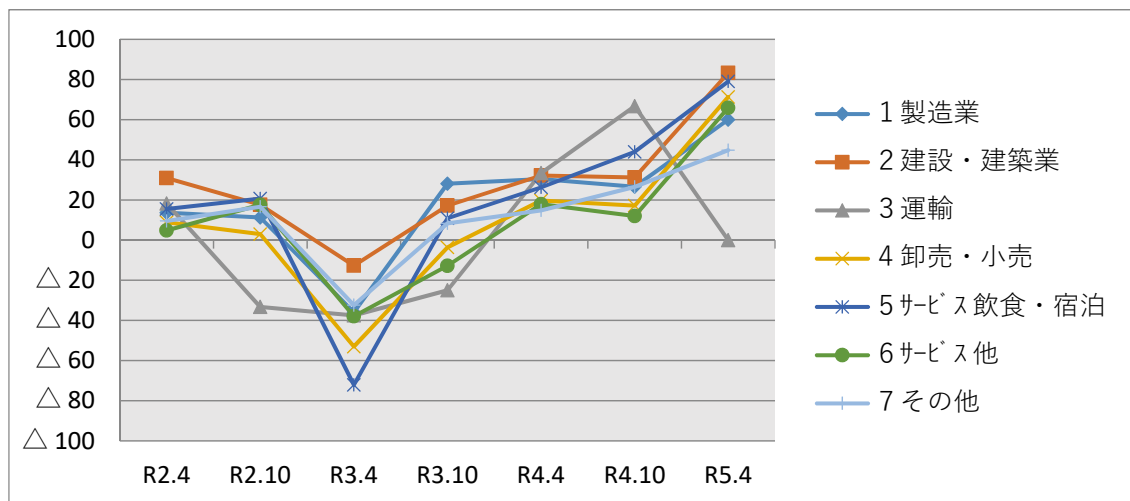
③ 仕入単価

前期比DIをみると今期は運輸業を除くすべての業種でプラスの値となり、増減は製造業、サービス飲食・宿泊では30ポイント以上、建設・建築、卸売・小売、サービス他では50ポイント以上、全体では43.5ポイントと大幅に増加した。

今後の見通しDIにおいても、運輸業を除くすべての業種で増加しており、今後も仕入単価が上昇する見通しとなっている。

業種	前期比 DI			前年同期比 DI			今後の見通し DI		
	今期	前期	増減	今期	前期	増減	今期	前期	増減
1 製造業	60.0	26.6	33.4	60.0	32.9	27.1	63.6	29.0	34.6
2 建設・建築業	83.3	31.2	52.1	81.6	24.3	57.3	72.9	21.5	51.4
3 運輸	0.0	66.7	△ 66.7	0.0	66.7	△ 66.7	0.0	66.7	△ 66.7
4 卸売・小売	71.3	17.2	54.1	68.2	19.0	49.2	84.7	27.1	57.6
5 サービス 飲食・宿泊	79.0	44.0	35.0	71.0	51.7	19.3	73.7	61.0	12.7
6 サービス 他	65.9	12.0	53.9	65.9	17.8	48.1	64.6	15.7	48.9
7 その他	44.8	26.5	18.3	35.7	35.3	0.4	51.8	17.7	34.1
計	69.4	25.9	43.5	66.9	28.9	38.0	70.8	29.2	41.6

業種	R2.4	R2.10	R3.4	R3.10	R4.4	R4.10	R5.4
1 製造業	13.7	11.3	△ 35.9	28.1	30.4	26.6	60.0
2 建設・建築業	30.9	17.6	△ 12.7	17.2	32.2	31.2	83.3
3 運輸	18.2	△ 33.3	△ 37.5	△ 25.0	33.4	66.7	0.0
4 卸売・小売	8.9	3.0	△ 53.0	△ 3.6	19.7	17.2	71.3
5 サービス 飲食・宿泊	15.5	20.7	△ 72.1	10.9	26.3	44.0	79.0
6 サービス 他	4.8	17.6	△ 37.9	△ 12.8	17.9	12.0	65.9
7 その他	9.5	16.6	△ 32.4	8.3	14.8	26.5	44.8
計	14.7	13.3	△ 41.7	11.0	24.7	25.9	69.4



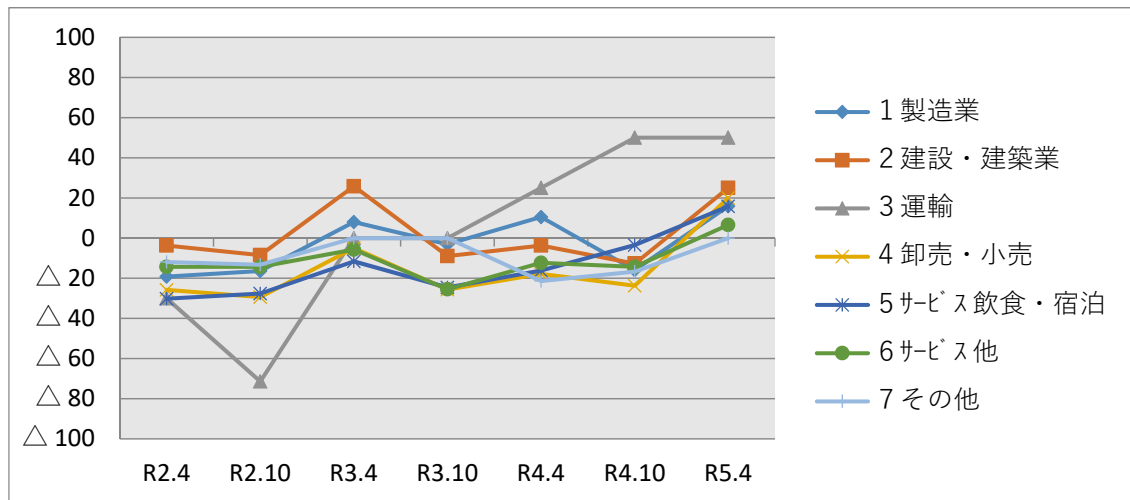
④ 販売単価（客単価）

前期比 DI は全体で 30.4 ポイント増加の 16.0 となった。特に卸売・小売業においては、前期の△23.7 に対し今期は 20.0 と、43.7 ポイントの大幅な増加となっている。

今後の見通し DI においても、運輸業を除くすべての業種で今後も販売単価が上昇する見通しとなっている。

業種	前期比 DI			前年同期比 DI			今後の見通し DI		
	今期	前期	増減	今期	前期	増減	今期	前期	増減
1 製造業	15.9	△ 15.9	31.8	13.6	△ 4.8	18.4	18.6	△ 1.7	20.3
2 建設・建築業	25.0	△ 12.7	37.7	25.0	△ 3.9	28.9	18.6	△ 7.7	26.3
3 運輸	50.0	50.0	0.0	50.0	75.0	△ 25.0	0.0	25.0	△ 25.0
4 卸売・小売	20.0	△ 23.7	43.7	20.0	△ 21.1	41.1	36.5	△ 16.9	53.4
5 サービス 飲食・宿泊	15.8	△ 3.5	19.3	13.1	5.0	8.1	10.5	8.4	2.1
6 サービス 他	6.6	△ 14.3	20.9	15.9	△ 7.3	23.2	4.4	△ 12.8	17.2
7 その他	0.0	△ 16.7	16.7	△ 3.6	△ 5.6	2.0	17.2	△ 11.1	28.3
計	16.0	△ 14.4	30.4	16.8	△ 6.7	23.5	19.0	△ 7.2	26.2

業種	R2.4	R2.10	R3.4	R3.10	R4.4	R4.10	R5.4
1 製造業	△ 19.2	△ 16.4	8.0	△ 3.1	10.5	△ 15.9	15.9
2 建設・建築業	△ 3.7	△ 8.5	25.8	△ 9.0	△ 3.7	△ 12.7	25.0
3 運輸	△ 30.0	△ 71.4	0.0	0.0	25.0	50.0	50.0
4 卸売・小売	△ 25.8	△ 29.4	△ 5.0	△ 25.6	△ 17.8	△ 23.7	20.0
5 サービス 飲食・宿泊	△ 30.2	△ 27.6	△ 11.6	△ 24.6	△ 16.1	△ 3.5	15.8
6 サービス 他	△ 14.3	△ 14.3	△ 5.7	△ 25.5	△ 12.3	△ 14.3	6.6
7 その他	△ 11.9	△ 13.3	0.0	0.0	△ 21.4	△ 16.7	0.0
計	△ 18.4	△ 19.7	0.0	△ 13.4	△ 9.1	△ 14.4	16.0



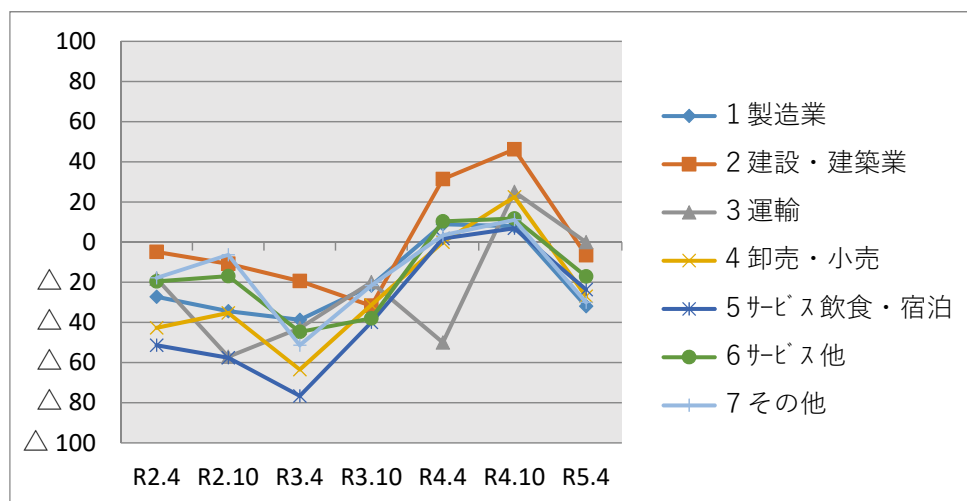
⑤ 資金繰り

前期比 DI をみると、今期は運輸業を除くすべての業種でマイナスの値となった。業種別の増減では、特に建設・建築業で 52.8 ポイント、卸売・小売業で 49.5 ポイントの減少となった。

また、今後の見通し DI についても全体で 45.6 ポイント減少し、資金繰りが悪化する見通しとなっている。

業種	前期比 DI			前年同期比 DI			今後の見通し DI		
	今期	前期	増減	今期	前期	増減	今期	前期	増減
1 製造業	△ 31.9	7.9	△ 39.8	△ 27.3	9.3	△ 36.6	△ 11.7	11.3	△ 23.0
2 建設・建築業	△ 6.6	46.2	△ 52.8	△ 5.0	47.4	△ 52.4	△ 17.3	47.4	△ 64.7
3 運輸	0.0	25.0	△ 25.0	0.0	25.0	△ 25.0	0.0	0.0	0.0
4 卸売・小売	△ 27.0	22.5	△ 49.5	△ 27.0	16.2	△ 43.2	△ 31.7	14.0	△ 45.7
5 サービス 飲食・宿泊	△ 23.6	6.9	△ 30.5	△ 31.6	8.9	△ 40.5	△ 42.1	6.9	△ 49.0
6 サービス 他	△ 17.1	11.8	△ 28.9	△ 21.3	14.0	△ 35.3	△ 29.1	13.6	△ 42.7
7 その他	△ 30.0	11.1	△ 41.1	△ 27.6	11.4	△ 39.0	△ 26.6	13.9	△ 40.5
計	△ 21.8	20.0	△ 41.8	△ 21.8	19.6	△ 41.4	△ 26.6	19.0	△ 45.6

業種	R2.4	R2.10	R3.4	R3.10	R4.4	R4.10	R5.4
1 製造業	△ 27.2	△ 34.4	△ 38.7	△ 21.6	8.9	7.9	△ 31.9
2 建設・建築業	△ 4.9	△ 10.8	△ 19.4	△ 31.7	31.4	46.2	△ 6.6
3 運輸	△ 18.2	△ 57.1	△ 42.8	△ 20.0	△ 50.0	25.0	0.0
4 卸売・小売	△ 42.7	△ 35.3	△ 63.5	△ 31.3	0.0	22.5	△ 27.0
5 サービス 飲食・宿泊	△ 51.4	△ 57.6	△ 76.6	△ 40.0	1.8	6.9	△ 23.6
6 サービス 他	△ 19.6	△ 16.9	△ 44.7	△ 38.0	10.3	11.8	△ 17.1
7 その他	△ 17.8	△ 6.3	△ 51.4	△ 21.6	3.4	11.1	△ 30.0
計	△ 28.0	△ 28.6	△ 49.3	△ 29.4	10.0	20.0	△ 21.8



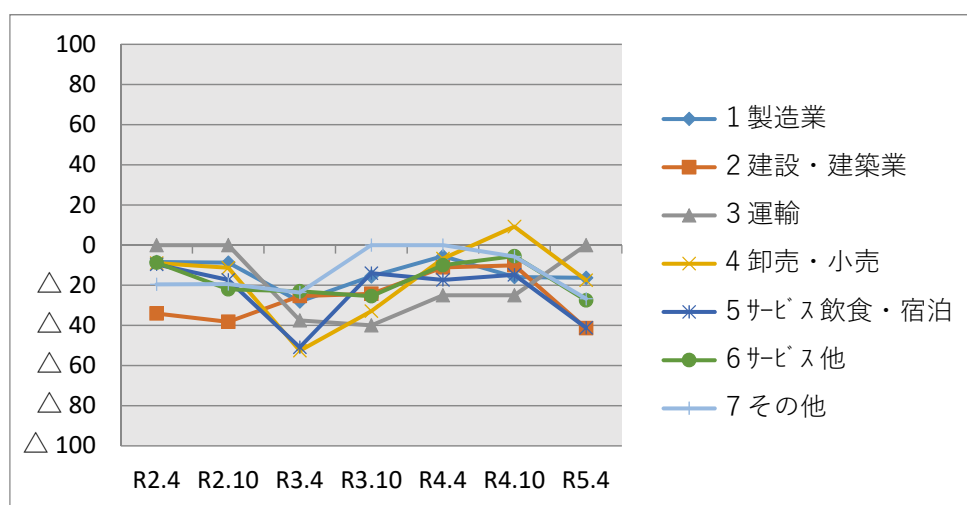
⑥ 雇用動向

前期比 DI をみると前期まですべての業種で増加していたが、今期の合計は△28.0 と運輸業を除いて減少した。

今後の見通し DI について、今期の合計は△31.3 となり、前期と比較すると 23.8 ポイントの減少となり、今後も雇用が不足する見通しとなっている。

業種	前期比 DI			前年同期比 DI			今後の見通し DI		
	今期	前期	増減	今期	前期	増減	今期	前期	増減
1 製造業	△ 16.3	△ 15.9	△ 0.4	△ 13.9	△ 4.7	△ 9.2	△ 16.6	△ 11.1	△ 5.5
2 建設・建築業	△ 41.4	△ 10.1	△ 31.3	△ 41.4	△ 7.8	△ 33.6	△ 43.1	△ 16.7	△ 26.4
3 運輸	0.0	△ 25.0	25.0	0.0	△ 25.0	25.0	0.0	△ 25.0	25.0
4 卸売・小売	△ 17.5	9.2	△ 26.7	△ 21.4	3.4	△ 24.8	△ 26.8	7.9	△ 34.7
5 サービス 飲食・宿泊	△ 41.2	△ 14.8	△ 26.4	△ 37.1	△ 15.1	△ 22.0	△ 47.2	△ 15.1	△ 32.1
6 サービス 他	△ 27.5	△ 5.5	△ 22.0	△ 24.4	△ 5.8	△ 18.6	△ 21.9	△ 15.1	△ 6.8
7 その他	△ 26.7	△ 5.7	△ 21.0	△ 31.1	0.0	△ 31.1	△ 33.4	5.7	△ 39.1
計	△ 28.0	△ 6.4	△ 21.6	△ 28.0	△ 4.8	△ 23.2	△ 31.3	△ 7.5	△ 23.8

業種	R2.4	R2.10	R3.4	R3.10	R4.4	R4.10	R5.4
1 製造業	△ 8.4	△ 8.7	△ 28.1	△ 15.6	△ 5.5	△ 15.9	△ 16.3
2 建設・建築業	△ 34.1	△ 38.2	△ 25.4	△ 24.3	△ 11.1	△ 10.1	△ 41.4
3 運輸	0.0	0.0	△ 37.5	△ 40.0	△ 25.0	△ 25.0	0.0
4 卸売・小売	△ 9.0	△ 11.3	△ 52.6	△ 32.9	△ 6.7	9.2	△ 17.5
5 サービス 飲食・宿泊	△ 9.6	△ 17.3	△ 50.9	△ 14.0	△ 17.3	△ 14.8	△ 41.2
6 サービス 他	△ 8.7	△ 22.0	△ 23.0	△ 25.5	△ 10.0	△ 5.5	△ 27.5
7 その他	△ 19.6	△ 19.4	△ 23.6	0.0	0.0	△ 5.7	△ 26.7
計	△ 14.8	△ 19.6	△ 35.6	△ 19.4	△ 9.3	△ 6.4	△ 28.0



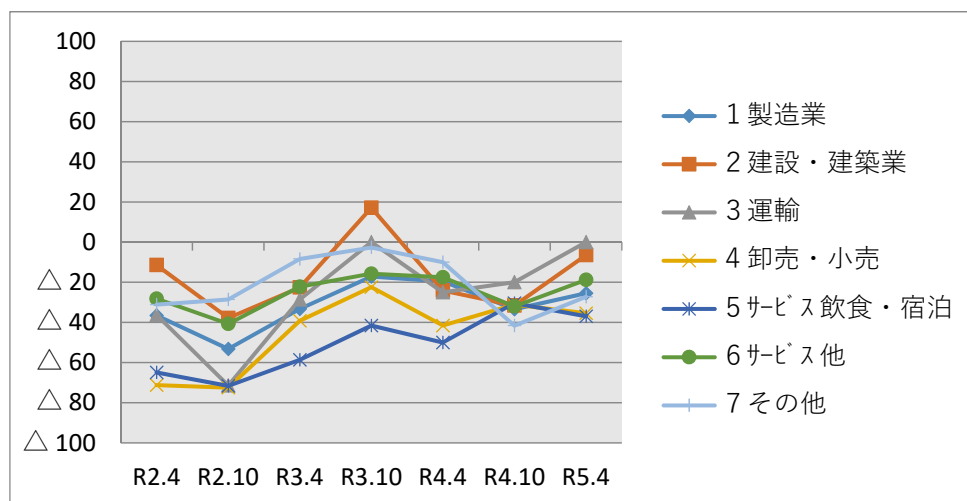
⑦ 業況判断

前期比 DI の増減をみると、建設・建築業、運輸業においては 20 ポイント以上の増加となるなど、卸売・小売業、サービス 飲食・宿泊を除く業種で増加しているものの、全体で△24.5 となった。

今後の見通し DI についても増減は全体で 4.9 ポイントの増加となったが、全体で△29.0 であり、依然として「悪化」が「好転」を大きく上回る見込みである。

業種	前期比 DI			前年同期比 DI			今後の見通し DI		
	今期	前期	増減	今期	前期	増減	今期	前期	増減
1 製造業	△ 25.5	△ 33.4	7.9	△ 24.4	△ 31.6	7.2	△ 19.5	△ 28.3	8.8
2 建設・建築業	△ 6.5	△ 31.6	25.1	△ 5.0	△ 27.6	22.6	△ 21.7	△ 37.7	16.0
3 運輸	0.0	△ 20.0	20.0	0.0	△ 20.0	20.0	0.0	△ 40.0	40.0
4 卸売・小売	△ 35.4	△ 31.1	△ 4.3	△ 38.5	△ 29.2	△ 9.3	△ 36.5	△ 33.0	△ 3.5
5 サービス 飲食・宿泊	△ 36.9	△ 30.4	△ 6.5	△ 29.0	△ 27.3	△ 1.7	△ 47.3	△ 32.2	△ 15.1
6 サービス 他	△ 18.8	△ 32.0	13.2	△ 18.7	△ 36.6	17.9	△ 29.2	△ 34.5	5.3
7 その他	△ 27.2	△ 41.6	14.4	△ 15.6	△ 44.1	28.5	△ 21.2	△ 38.9	17.7
計	△ 24.5	△ 32.5	8.0	△ 21.6	△ 31.3	9.7	△ 29.0	△ 33.9	4.9

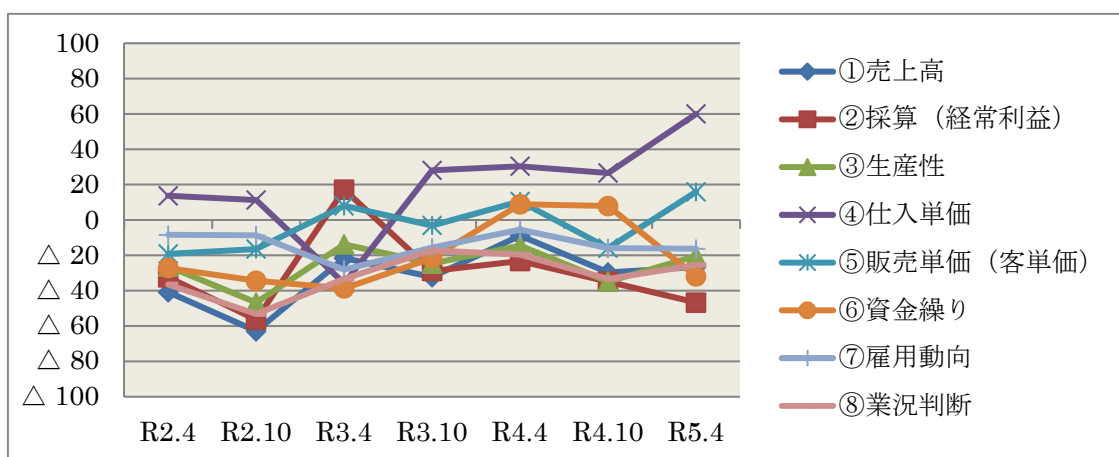
業種	R2.4	R2.10	R3.4	R3.10	R4.4	R4.10	R5.4
1 製造業	△ 36.5	△ 53.2	△ 33.3	△ 17.2	△ 19.6	△ 33.4	△ 25.5
2 建設・建築業	△ 11.4	△ 37.8	△ 22.6	17.1	△ 24.1	△ 31.6	△ 6.5
3 運輸	△ 36.3	△ 71.4	△ 28.6	0.0	△ 25.0	△ 20.0	0.0
4 卸売・小売	△ 71.2	△ 72.5	△ 39.2	△ 22.4	△ 41.6	△ 31.1	△ 35.4
5 サービス 飲食・宿泊	△ 64.9	△ 71.6	△ 58.6	△ 41.6	△ 50.0	△ 30.4	△ 36.9
6 サービス 他	△ 28.2	△ 40.7	△ 22.2	△ 15.7	△ 17.5	△ 32.0	△ 18.8
7 その他	△ 31.1	△ 28.6	△ 8.4	△ 2.7	△ 10.0	△ 41.6	△ 27.2
計	△ 42.1	△ 52.7	△ 32.6	△ 16.9	△ 28.7	△ 32.5	△ 24.5



(参考) 業種別前期比D I 推移

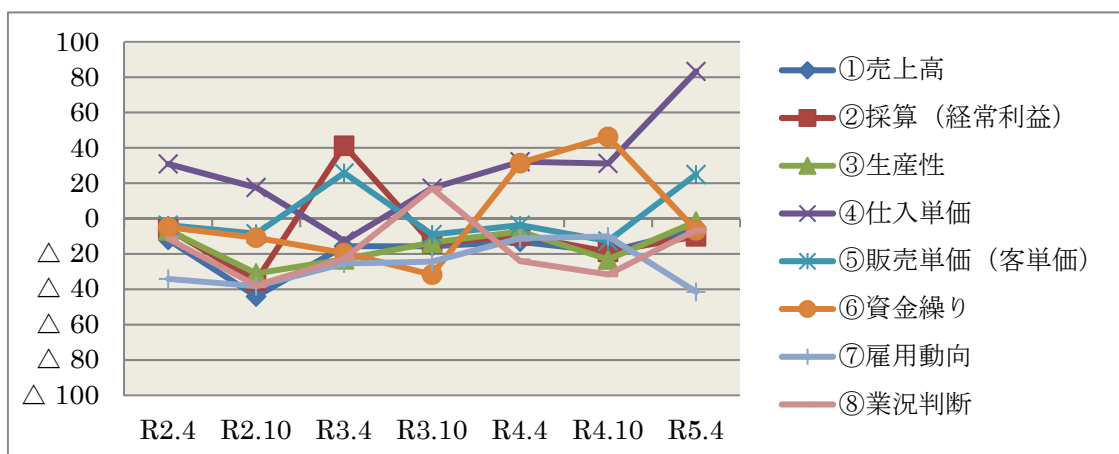
1. 製造業

項目	R2.4	R2.10	R3.4	R3.10	R4.4	R4.10	R5.4
①売上高	△ 40.8	△ 62.9	△ 21.6	△ 32.3	△ 8.9	△ 29.7	△ 26.7
②採算(経常利益)	△ 32.4	△ 56.4	17.2	△ 28.8	△ 23.2	△ 34.9	△ 46.7
③生産性	△ 26.3	△ 46.7	△ 13.8	△ 24.6	△ 14.5	△ 34.9	△ 20.4
④仕入単価	13.7	11.3	△ 35.9	28.1	30.4	26.6	60.0
⑤販売単価(客単価)	△ 19.2	△ 16.4	8.0	△ 3.1	10.5	△ 15.9	15.9
⑥資金繰り	△ 27.2	△ 34.4	△ 38.7	△ 21.6	8.9	7.9	△ 31.9
⑦雇用動向	△ 8.4	△ 8.7	△ 28.1	△ 15.6	△ 5.5	△ 15.9	△ 16.3
⑧業況判断	△ 36.5	△ 53.2	△ 33.3	△ 17.2	△ 19.6	△ 33.4	△ 25.5



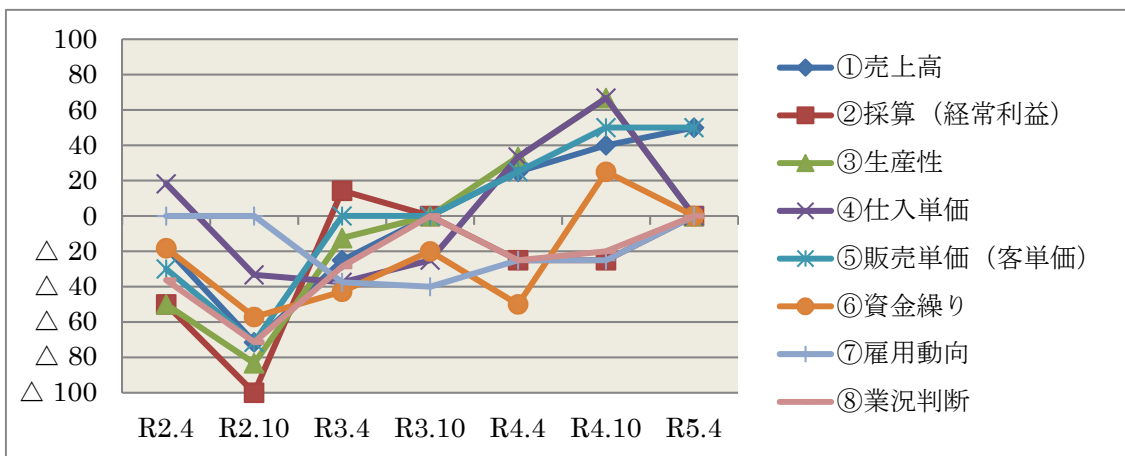
2. 建設・建築業

項目	R2.4	R2.10	R3.4	R3.10	R4.4	R4.10	R5.4
①売上高	△ 12.0	△ 44.0	△ 15.6	△ 15.6	△ 13.1	△ 18.8	△ 6.4
②採算(経常利益)	△ 6.0	△ 35.1	41.3	△ 14.1	△ 9.5	△ 18.8	△ 10.0
③生産性	△ 6.6	△ 31.0	△ 23.0	△ 13.6	△ 7.3	△ 23.1	△ 1.7
④仕入単価	30.9	17.6	△ 12.7	17.2	32.2	31.2	83.3
⑤販売単価(客単価)	△ 3.7	△ 8.5	25.8	△ 9.0	△ 3.7	△ 12.7	25.0
⑥資金繰り	△ 4.9	△ 10.8	△ 19.4	△ 31.7	31.4	46.2	△ 6.6
⑦雇用動向	△ 34.1	△ 38.2	△ 25.4	△ 24.3	△ 11.1	△ 10.1	△ 41.4
⑧業況判断	△ 11.4	△ 37.8	△ 22.6	17.1	△ 24.1	△ 31.6	△ 6.5



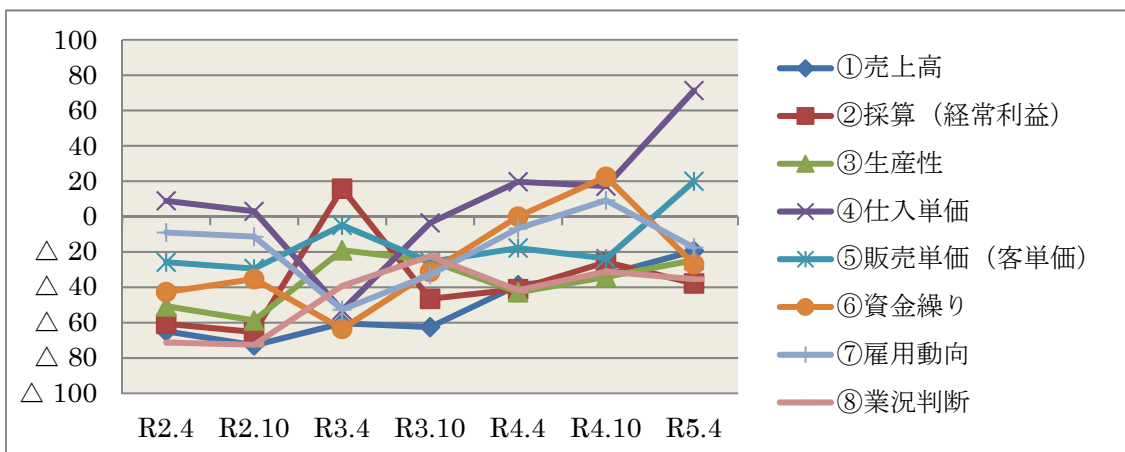
3. 運輸業

項目	R2.4	R2.10	R3.4	R3.10	R4.4	R4.10	R5.4
①売上高	△ 18.2	△ 71.4	△ 25.0	0.0	25.0	40.0	50.0
②採算(経常利益)	△ 50.0	△ 100.0	14.3	0.0	△ 25.0	△ 25.0	0.0
③生産性	△ 50.0	△ 83.3	△ 12.5	0.0	33.4	66.7	0.0
④仕入単価	18.2	△ 33.3	△ 37.5	△ 25.0	33.4	66.7	0.0
⑤販売単価(客単価)	△ 30.0	△ 71.4	0.0	0.0	25.0	50.0	50.0
⑥資金繰り	△ 18.2	△ 57.1	△ 42.8	△ 20.0	△ 50.0	25.0	0.0
⑦雇用動向	0.0	0.0	△ 37.5	△ 40.0	△ 25.0	△ 25.0	0.0
⑧業況判断	△ 36.3	△ 71.4	△ 28.6	0.0	△ 25.0	△ 20.0	0.0



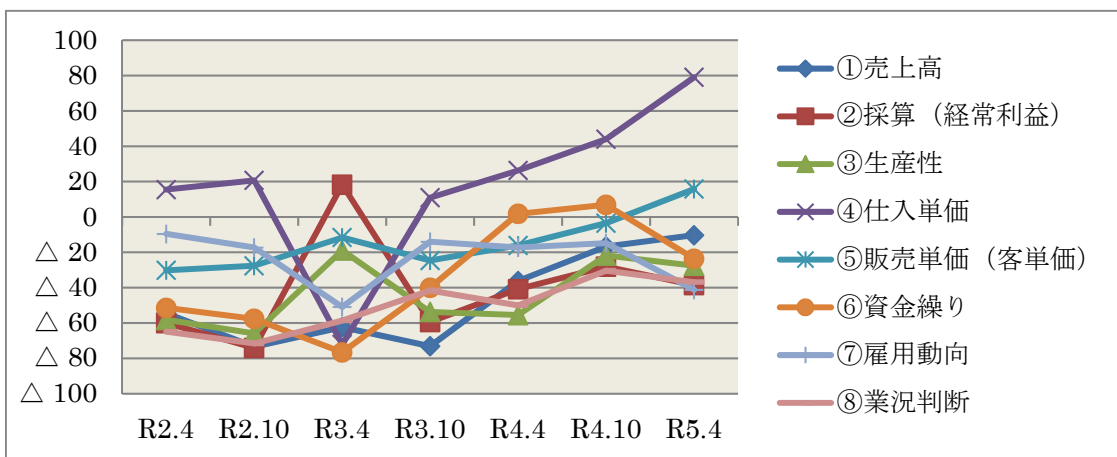
4. 卸売・小売業

項目	R2.4	R2.10	R3.4	R3.10	R4.4	R4.10	R5.4
①売上高	△ 64.9	△ 72.8	△ 60.4	△ 62.5	△ 38.8	△ 32.9	△ 19.4
②採算(経常利益)	△ 60.6	△ 65.3	15.8	△ 46.5	△ 41.0	△ 25.8	△ 37.8
③生産性	△ 50.7	△ 58.7	△ 19.0	△ 25.0	△ 42.8	△ 34.1	△ 24.6
④仕入単価	8.9	3.0	△ 53.0	△ 3.6	19.7	17.2	71.3
⑤販売単価(客単価)	△ 25.8	△ 29.4	△ 5.0	△ 25.6	△ 17.8	△ 23.7	20.0
⑥資金繰り	△ 42.7	△ 35.3	△ 63.5	△ 31.3	0.0	22.5	△ 27.0
⑦雇用動向	△ 9.0	△ 11.3	△ 52.6	△ 32.9	△ 6.7	9.2	△ 17.5
⑧業況判断	△ 71.2	△ 72.5	△ 39.2	△ 22.4	△ 41.6	△ 31.1	△ 35.4



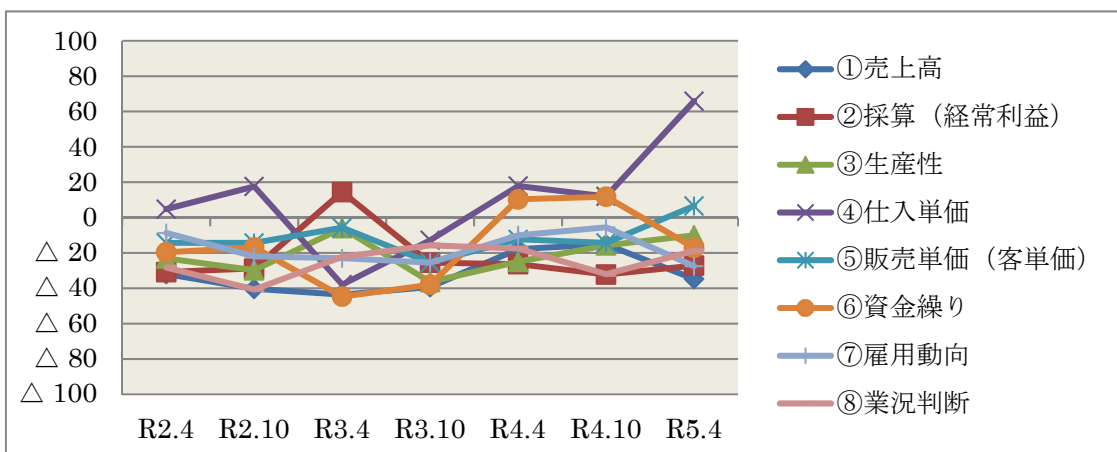
5. サービス業（飲食・宿泊）

項目	R2.4	R2.10	R3.4	R3.10	R4.4	R4.10	R5.4
①売上高	△ 54.5	△ 73.4	△ 62.3	△ 73.1	△ 36.2	△ 16.7	△ 10.3
②採算(経常利益)	△ 60.0	△ 74.1	18.3	△ 59.4	△ 40.8	△ 28.1	△ 38.5
③生産性	△ 58.2	△ 65.9	△ 18.9	△ 53.7	△ 55.5	△ 21.8	△ 27.6
④仕入単価	15.5	20.7	△ 72.1	10.9	26.3	44.0	79.0
⑤販売単価(客単価)	△ 30.2	△ 27.6	△ 11.6	△ 24.6	△ 16.1	△ 3.5	15.8
⑥資金繰り	△ 51.4	△ 57.6	△ 76.6	△ 40.0	1.8	6.9	△ 23.6
⑦雇用動向	△ 9.6	△ 17.3	△ 50.9	△ 14.0	△ 17.3	△ 14.8	△ 41.2
⑧業況判断	△ 64.9	△ 71.6	△ 58.6	△ 41.6	△ 50.0	△ 30.4	△ 36.9



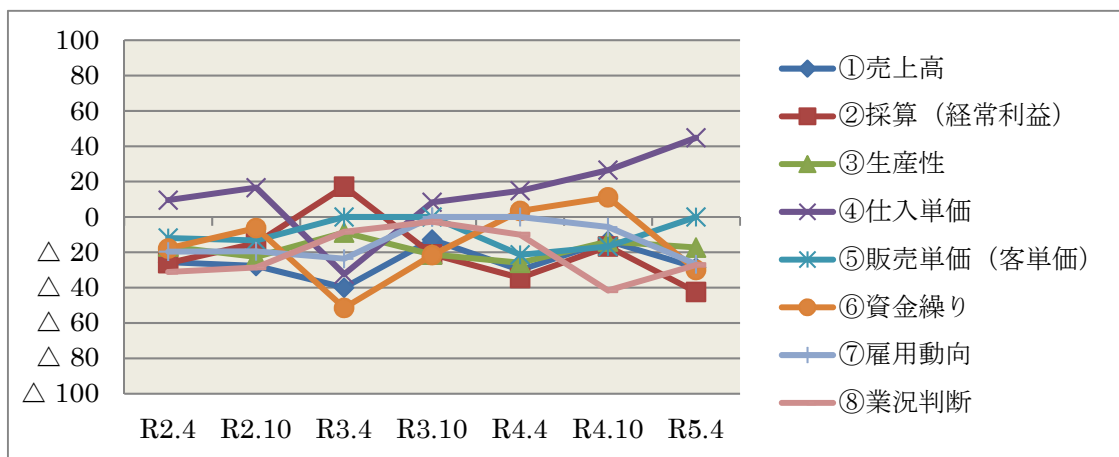
6. サービス業（その他）

項目	R2.4	R2.10	R3.4	R3.10	R4.4	R4.10	R5.4
①売上高	△ 31.9	△ 40.3	△ 43.6	△ 39.3	△ 17.8	△ 15.2	△ 34.7
②採算(経常利益)	△ 30.8	△ 28.8	14.5	△ 25.5	△ 26.3	△ 32.2	△ 27.1
③生産性	△ 23.1	△ 29.8	△ 5.9	△ 36.4	△ 25.0	△ 15.7	△ 10.0
④仕入単価	4.8	17.6	△ 37.9	△ 12.8	17.9	12.0	65.9
⑤販売単価(客単価)	△ 14.3	△ 14.3	△ 5.7	△ 25.5	△ 12.3	△ 14.3	6.6
⑥資金繰り	△ 19.6	△ 16.9	△ 44.7	△ 38.0	10.3	11.8	△ 17.1
⑦雇用動向	△ 8.7	△ 22.0	△ 23.0	△ 25.5	△ 10.0	△ 5.5	△ 27.5
⑧業況判断	△ 28.2	△ 40.7	△ 22.2	△ 15.7	△ 17.5	△ 32.0	△ 18.8



7. その他

項目	R2.4	R2.10	R3.4	R3.10	R4.4	R4.10	R5.4
①売上高	△ 25.6	△ 27.7	△ 40.0	△ 12.8	△ 30.0	△ 13.5	△ 28.6
②採算(経常利益)	△ 26.1	△ 14.8	17.2	△ 21.1	△ 34.5	△ 16.7	△ 42.4
③生産性	△ 16.7	△ 22.6	△ 8.8	△ 21.2	△ 25.9	△ 13.9	△ 17.3
④仕入単価	9.5	16.6	△ 32.4	8.3	14.8	26.5	44.8
⑤販売単価(客単価)	△ 11.9	△ 13.3	0.0	0.0	△ 21.4	△ 16.7	0.0
⑥資金繰り	△ 17.8	△ 6.3	△ 51.4	△ 21.6	3.4	11.1	△ 30.0
⑦雇用動向	△ 19.6	△ 19.4	△ 23.6	0.0	0.0	△ 5.7	△ 26.7
⑧業況判断	△ 31.1	△ 28.6	△ 8.4	△ 2.7	△ 10.0	△ 41.6	△ 27.2



◇産業分類表

A 農業、林業	J 金融業、保険業
B 漁業	K 不動産業、物品賃貸業
C 鉱業、採石業、砂利採取業	L 学術研究、専門・技術サービス業
D 建設業	M 宿泊業、飲食サービス業
E 製造業	N 生活関連サービス業、娯楽業
F 電気・ガス・熱供給・水道業	O 教育、学習支援業
G 情報通信業	P 医療、福祉
H 運輸業、郵便業	Q 複合サービス業
I 卸売業、小売業	R サービス業(他に分類されないもの)