

下呂温泉宿泊調査表

【表1】

	平成24年度	平成25年度	平成26年度	平成27年度	平成28年度	平成29年度	平成30年度	令和元年度	令和2年度	令和3年度	令和4年度	令和5年度	前年対比(人)	(%)	累計比較(人)	(%)	30年対比(人)	(%)	
4月	79,903	79,180	78,476	80,392	87,844	82,764	90,770	90,662	10,815	37,214	61,541	71,854	10,313	116.8%	10,313	116.8%	-18,916	79.2%	
5月	76,928	78,504	81,306	83,673	87,782	82,389	87,019	86,988	4,921	34,704	76,755	76,546	-209	99.7%	10,104	107.3%	-10,473	88.0%	
6月	71,602	67,700	67,421	66,780	72,084	67,363	75,642	76,086	22,194	20,812	66,613	62,012	-4,601	93.1%	5,503	102.7%	-13,630	82.0%	
7月	75,623	73,728	68,739	73,654	77,308	85,788	66,698	78,406	34,488	50,790	64,873	66,505	1,632	102.5%	7,135	102.6%	-193	99.7%	
8月	113,346	115,122	109,368	112,830	115,046	123,238	110,295	112,534	53,151	58,950	103,386	103,509	123	100.1%	7,258	101.9%	-6,786	93.8%	
9月	79,548	84,160	80,380	86,432	81,323	87,286	81,312	84,619	60,290	32,759	76,232	73,756	-2,476	96.8%	4,782	101.1%	-7,556	90.7%	
10月	99,096	89,513	81,219	96,141	93,322	99,774	94,687	88,921	76,656	53,167	75,418	84,129	8,711	111.6%	13,493	102.6%	-10,558	88.8%	
11月	97,127	102,674	98,113	100,087	96,475	105,232	101,277	98,648	88,904	80,565	88,271	91,507	3,236	103.7%	16,729	102.7%	-9,770	90.4%	
12月	78,955	80,937	75,205	83,797	81,880	89,672	92,148	88,220	62,712	70,674	80,993								
1月	68,771	69,922	65,915	74,005	74,180	80,463	81,468	83,740	20,069	45,012	63,028								
2月	73,215	75,127	74,811	80,577	75,391	86,821	88,739	76,018	19,579	31,682	68,981								
3月	101,162	101,341	103,548	104,202	105,608	113,614	110,008	72,774	58,719	66,235	105,341								
合計	1,015,276	1,017,908	984,501	1,042,570	1,048,243	1,104,404	1,080,063	1,037,616	512,498	582,564	931,432	629,818	16,729	103.0%	75,317	104.7%	-77,882	89.1%	
岐阜	193,366	189,854	181,673	167,473	168,997	184,864	176,421	152,042	115,785	143,549	182,386	84,314	4月～11月	(人)	1月～11月	(人)			
愛知	286,688	289,314	294,986	308,067	307,407	334,962	317,547	295,697	204,111	217,796	327,650	190,954	平成23年度	688,774	平成23年	908,617			
三重	33,270	32,771	33,337	33,903	33,684	37,848	33,837	32,234	15,303	15,352	32,367	21,684	平成24年度	693,173	平成24年	930,451			
長野	14,531	13,165	14,374	14,595	16,117	14,768	12,467	13,164	4,489	5,295	12,504	8,530	平成25年度	690,581	平成25年	933,729			
静岡	24,328	25,004	22,439	27,300	31,170	24,350	24,221	27,310	11,063	11,845	24,209	18,127	平成26年度	665,022	平成26年	911,412			
北陸	47,601	47,880	53,269	45,473	48,933	47,469	45,536	48,085	16,786	16,814	39,509	32,226	平成27年度	699,989	平成27年	944,263			
関東	144,968	147,276	115,656	121,267	124,416	133,830	129,098	143,087	58,158	73,364	124,350	96,955	平成28年度	711,184	平成28年	969,968			
関西	208,775	197,741	191,506	191,712	184,908	172,981	167,279	161,223	76,558	85,120	138,063	106,017	平成29年度	733,834	平成29年	989,013			
中国・四国	28,873	27,269	20,358	21,286	23,765	20,361	18,022	20,095	4,357	5,954	15,181	11,722	平成30年度	707,700	平成30年	988,598			
九州・沖縄	9,402	10,417	7,632	9,316	10,758	12,506	14,634	12,319	3,366	4,015	8,751	7,231	令和元年度	716,864	令和元年	997,079			
東北・北海道	9,333	7,838	8,112	7,231	8,730	9,285	10,575	12,464	2,305	3,378	6,980	6,888	令和2年度	351,419	令和2年	583,951			
アメリカ		586				1,479	1,620	1,800	1,788	5	11	783	2,179	令和3年度	368,961	令和3年	467,328		
ヨーロッパ		1,940	1,518	2,947		1,780	3,011	1,847	2,354	14	11	540	4,755	令和4年度	613,089	令和4年	756,018		
韓国	1,803	2,610	3,938	12,051	10,839	17,522	24,020	10,015	3	8	4,482	7,330	令和5年度	629,818	令和5年	867,168			
台湾	5,431	10,907	13,264	22,788	21,463	20,279	25,380	29,033	7	3	2,409	5,650							
中国	3,053	5,633	7,541	18,643	15,800	24,305	35,350	37,318	17	12	584	5,063							
香港			4,359	16,095	19,955	22,515	23,520	18,515	2	3	5,392	11,546							
オーストラリア																			
ニュージーランド					700	913	1,037	1,271	6		572	1,215							
タイ					3,542	4,329	4,875	6,100	4	7	1,908	2,517							
シンガポール					1,235	1,379	1,856	2,258		4	885	1,718							
マレーシア					2,374	1,785	2,431	1,955	7		743	1,044							
東南アジア			3,509	6,521	1,971	1,340	506	641	14	2	267	319							
イスラエル・中東					255	436	475	307	2		10	106							
その他	3,268	8,289	7,030	15,902	7,965	11,746	7,329	8,341	136	21	907	1,728							
合計	1,015,276	1,017,908	984,501	1,042,570	1,048,243	1,104,404	1,080,063	1,037,616	512,498	582,564	931,432	629,818							
内インバウンド計	14,141	29,379	41,159	94,947	89,358	111,180	130,426	119,896	217	82	19,482	45,170							
インバウンド率	1.4	2.9	4.2	9.1	8.5	10.1	12.1	11.6	0.0	0.0	2.1	7.2							
鉄道	142,064	148,622	149,910	171,553	173,716	189,461	181,644	177,219	63,247	86,973	165,816	132,730							
観光バス	225,058	216,786	192,913	188,322	190,101	186,329	182,045	177,452	9,535	16,628	52,311	52,801							
自家用車	635,002	639,899	632,532	668,706	668,121	698,316	682,089	641,264	418,761	452,830	658,132	395,434							
その他	13,152	12,601	9,146	13,989	16,305	30,298	34,285	41,681	20,955	26,133	55,173	48,853							
合計	1,015,276	1,017,908	984,501	1,042,570	1,048,243	1,104,404	1,080,063	1,037,616	512,498	582,564	931,432	629,818							

■令和5年度 月別男女小内訳

	大人		小人
	男	女	
4月	33,770	34,462	3,622
5月	35,201	37,531	3,814
6月	29,793	30,145	2,074
7月	31,009	30,271	5,225
8月	47,411	46,706	9,392
9月	34,916	35,377	3,463
10月	39,208	41,156	3,765
11月	43,573	44,839	3,095
12月			
1月			
2月			
3月			
合計	294,881	300,487	34,450

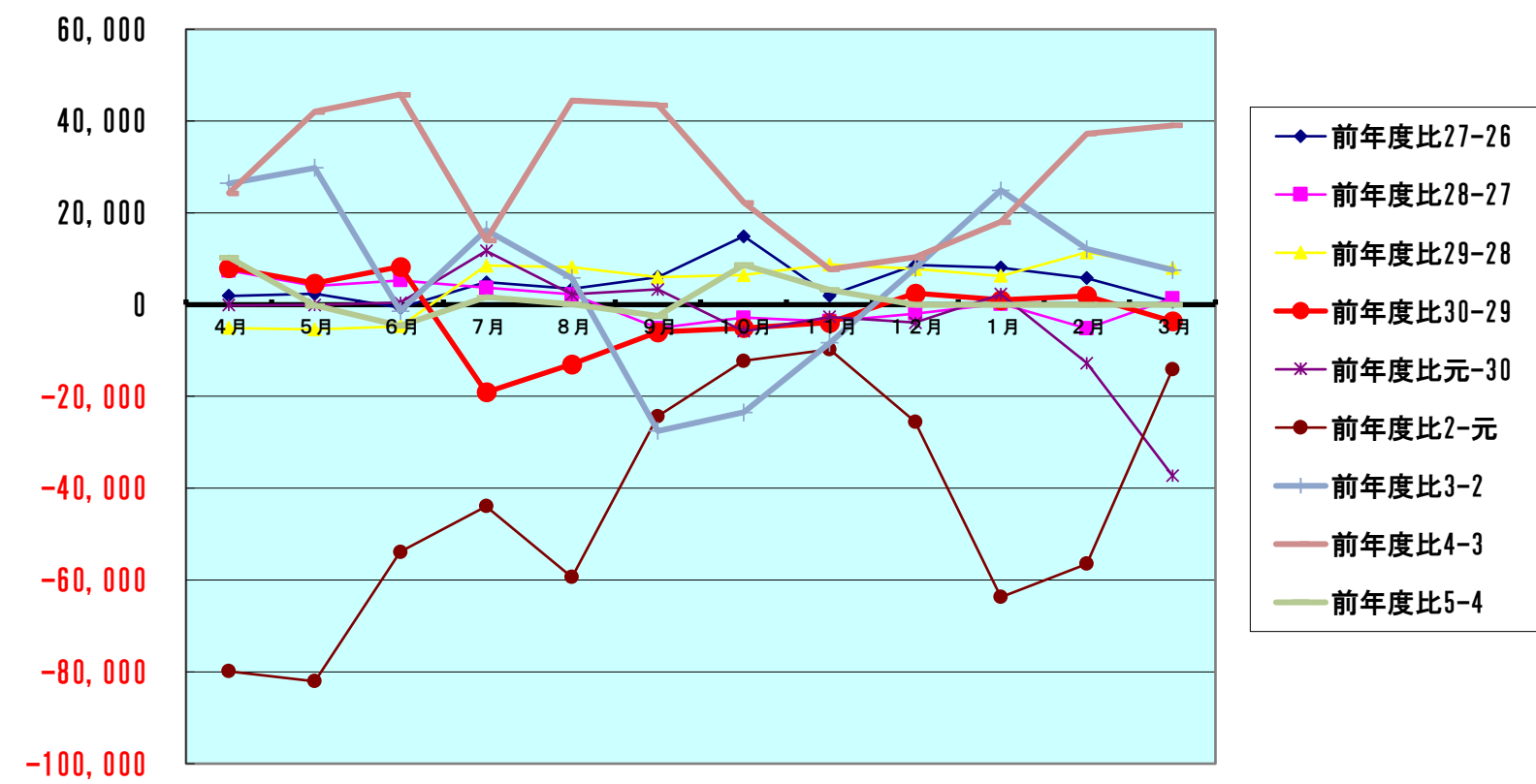
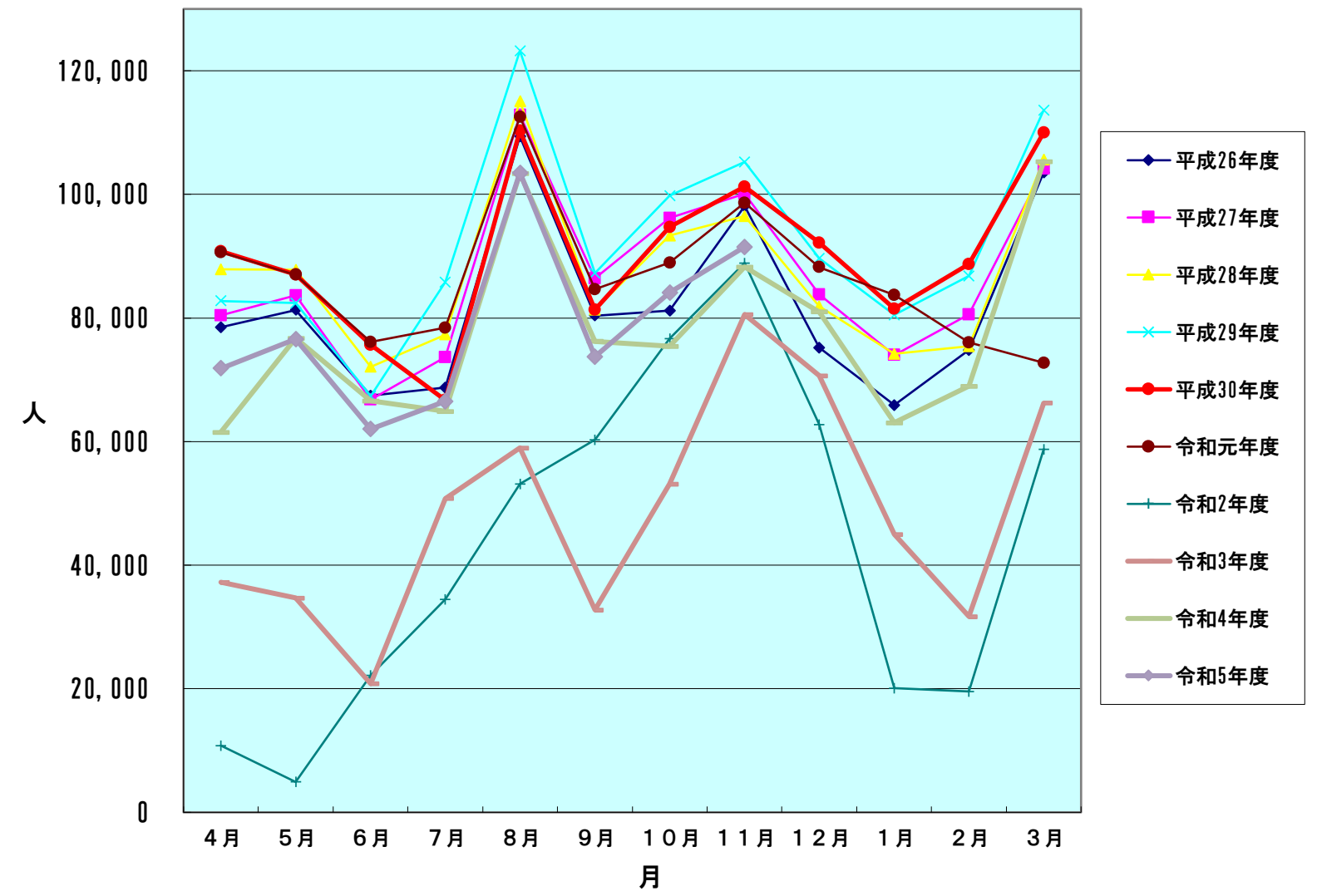
【表2】 男女別宿泊者数(推計値) 令和5年11月分

項目	大人		小人	計(人)	全体割合(%)	項目毎の男女比(%)			
	男	女				男	女	小人	
申込形態	業者扱い	7,810	7,708	624	16,142	17.64	48.38	47.75	3.87
	ネットAGT	23,327	24,986	1,710	50,023	54.67	46.63	49.95	3.42
	自社HP	5,705	6,920	644	13,269	14.50	42.99	52.15	4.85
	直接申込	5,770	4,339	81	10,190	11.14	56.62	42.58	0.79
	寮・保養所	961	886	36	1,883	2.06	51.04	47.05	1.91
	計	43,573	44,839	3,095	91,507	100	47.62	49.00	3.38
方面別	岐阜	5,534	5,714	253	11,501	12.57	48.12	49.68	2.20
	愛知	12,682	12,915	1,301	26,898	29.39	47.15	48.01	4.84
	三重	1,341	1,419	135	2,895	3.16	46.32	49.02	4.66
	長野	545	579	39	1,163	1.27	46.86	49.79	3.35
	静岡	1,201	1,255	102	2,558	2.80	46.95	49.06	3.99
	北陸	2,252	2,079	254	4,585	5.01	49.12	45.34	5.54
	関東	6,278	6,910	268	13,456	14.70	46.66	51.35	1.99
	関西	7,502	7,540	363	15,405	16.83	48.70	48.95	2.36
	中国・四国	942	962	32	1,936	2.12	48.66	49.69	1.65
	九州・沖縄	589	640	28	1,257	1.37	46.86	50.91	2.23
	東北・北海道	448	419	21	888	0.97	50.45	47.18	2.36
	アメリカ	169	156	19	344	0.38	49.13	45.35	5.52
	ヨーロッパ	359	376	19	754	0.82	47.61	49.87	2.52
	韓国	536	548	65	1,149	1.26	46.65	47.69	5.66
	台湾	516	514	39	1,069	1.17	48.27	48.08	3.65
	中国	467	495	33	995	1.09	46.93	49.75	3.32
	香港	1,353	1,399	61	2,813	3.07	48.10	49.73	2.17
	オーストラリア・ニュージーランド	119	105	5	229	0.25	51.97	45.85	2.18
	タイ	234	251	16	501	0.55	46.71	50.10	3.19
	シンガポール	218	254	23	495	0.54	44.04	51.31	4.65
	マレーシア	117	123	11	251	0.27	46.61	49.00	4.38
	東南アジア	30	34	4	68	0.07	44.12	50.00	5.88
	イスラエル・中東	3	3	0	6	0.01	50.00	50.00	0.00
その他	138	149	4	291	0.32	47.42	51.20	1.37	
計	43,573	44,839	3,095	91,507	100	47.62	49.00	3.38	
交通手段別	鉄道	11,394	13,474	490	25,358	27.71	44.93	53.14	1.93
	観光バス	5,938	4,703	52	10,693	11.69	55.53	43.98	0.49
	自家用車	23,191	23,351	2,350	48,892	53.43	47.43	47.76	4.81
	バイク等	3,050	3,311	203	6,564	7.17	46.47	50.44	3.09
	計	43,573	44,839	3,095	91,507	100	47.62	49.00	3.38

旅館の日帰り利用者数 8,605 人

【表3】
宿泊客数対比表

	平成26年度	平成27年度	平成28年度	平成29年度	平成30年度	令和元年度	令和2年度	令和3年度	令和4年度	令和5年度
4月	78,476	80,392	87,844	82,764	90,770	90,662	10,815	37,214	61,541	71,854
5月	81,306	83,673	87,782	82,389	87,019	86,988	4,921	34,704	76,755	76,546
6月	67,421	66,780	72,084	67,363	75,642	76,086	22,194	20,812	66,613	62,012
7月	68,739	73,654	77,308	85,788	66,698	78,406	34,488	50,790	64,873	66,505
8月	109,368	112,830	115,046	123,238	110,295	112,534	53,151	58,950	103,386	103,509
9月	80,380	86,432	81,323	87,286	81,312	84,619	60,290	32,759	76,232	73,756
10月	81,219	96,141	93,322	99,774	94,687	88,921	76,656	53,167	75,418	84,129
11月	98,113	100,087	96,475	105,232	101,277	98,648	88,904	80,565	88,271	91,507
12月	75,205	83,797	81,880	89,672	92,148	88,220	62,712	70,674	80,993	
1月	65,915	74,005	74,180	80,463	81,468	83,740	20,069	45,012	63,028	
2月	74,811	80,577	75,391	86,821	88,739	76,018	19,579	31,682	68,981	
3月	103,548	104,202	105,608	113,614	110,008	72,744	58,719	66,235	105,341	
合計	984,501	1,042,570	1,048,243	1,104,404	1,080,063	1,037,586	512,498	582,564	931,432	629,818
	前年度比27-26	前年度比28-27	前年度比29-28	前年度比30-29	前年度比元-30	前年度比2-元	前年度比3-2	前年度比4-3	前年度比5-4	
4月	1,916	7,452	-5,080	8,006	-108	-79,847	26,399	24,327	10,313	
5月	2,367	4,109	-5,393	4,630	-31	-82,067	29,783	42,051	-209	
6月	-641	5,304	-4,721	8,279	444	-53,892	-1,382	45,801	-4,601	
7月	4,915	3,654	8,480	-19,090	11,708	-43,918	16,302	14,083	1,632	
8月	3,462	2,216	8,192	-12,943	2,239	-59,383	5,799	44,436	123	
9月	6,052	-5,109	5,963	-5,974	3,307	-24,329	-27,531	43,473	-2,476	
10月	14,922	-2,819	6,452	-5,087	-5,766	-12,265	-23,489	22,251	8,711	
11月	1,974	-3,612	8,757	-3,955	-2,629	-9,744	-8,339	7,706	3,236	
12月	8,592	-1,917	7,792	2,476	-3,928	-25,508	7,962	10,319		
1月	8,090	175	6,283	1,005	2,272	-63,671	24,943	18,016		
2月	5,766	-5,186	11,430	1,918	-12,721	-56,439	12,103	37,299		
3月	654	1,406	8,006	-3,606	-37,264	-14,025	7,516	39,106		
合計	58,069	5,673	56,161	-24,341	-42,477	-525,088	70,066	348,868	16,729	



【表4-1】

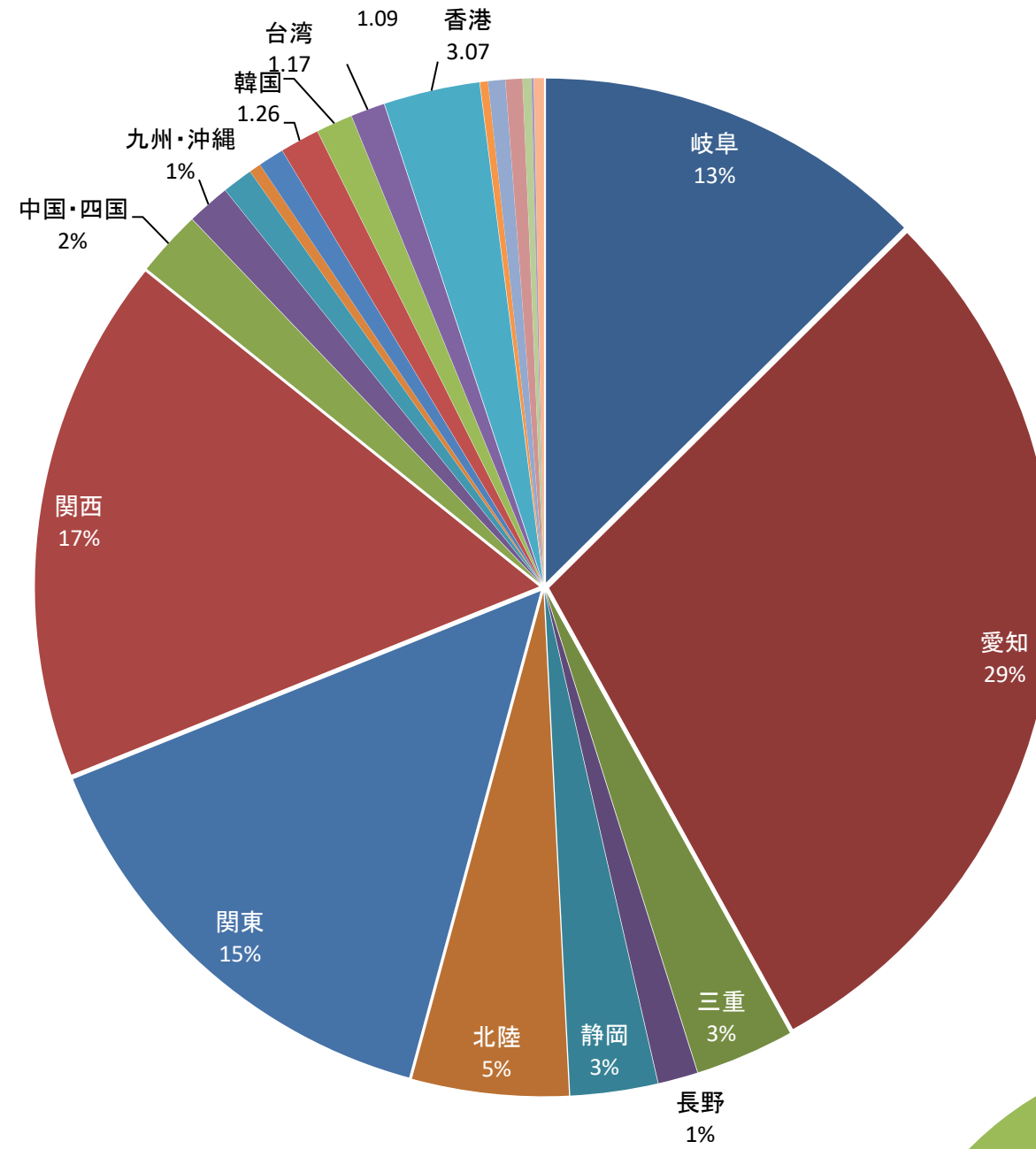
方面・交通機関別宿泊者数

【令和5年11月】

方面別宿泊数

月別方面	人数	割合(%)
岐阜	11,501	12.57
愛知	26,898	29.39
三重	2,895	3.16
長野	1,163	1.27
静岡	2,558	2.80
北陸	4,585	5.01
関東	13,456	14.70
関西	15,405	16.83
中国・四国	1,936	2.12
九州・沖縄	1,257	1.37
東北・北海道	888	0.97
アメリカ	344	0.38
ヨーロッパ	754	0.82
韓国	1,149	1.26
台湾	1,069	1.17
中国	995	1.09
香港	2,813	3.07
オーストラリア	229	0.25
ニュージーランド	501	0.55
タイ	495	0.54
シンガポール	251	0.27
マレーシア	251	0.27
東南アジア	68	0.07
イスラエル・中東	6	0.01
その他	291	0.32
合計	91,507	100.00

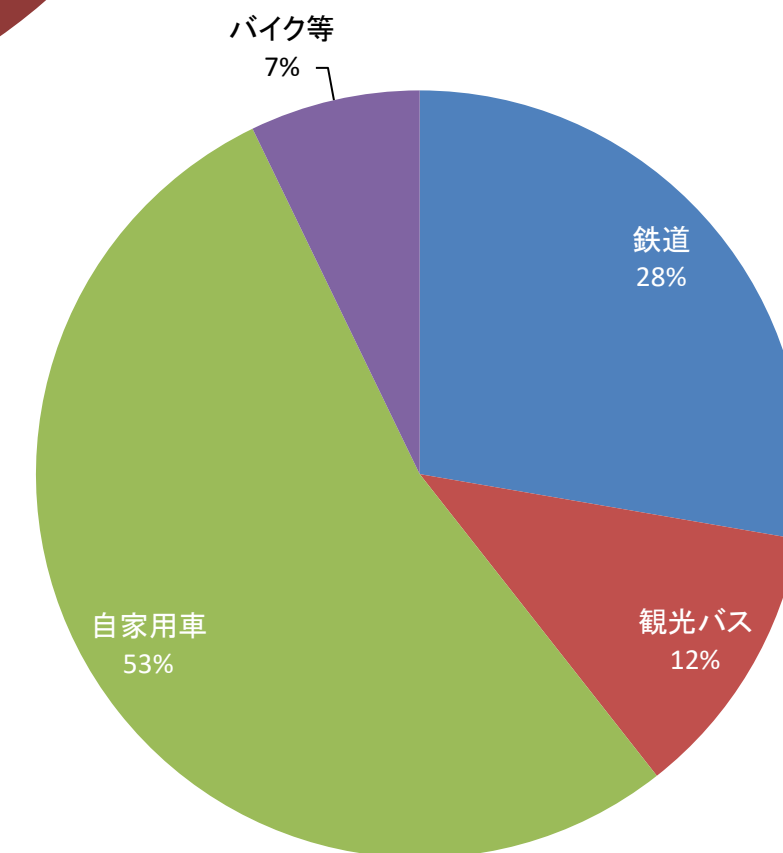
方面別割合(%)



交通機関別宿泊数

交通機関	人数	割合(%)
鉄道	25,358	27.71
観光バス	10,693	11.69
自家用車	48,892	53.43
バイク等	6,564	7.17
合計	91,507	100.00

交通機関別割合(%)



【表4-2】
11月 年度別推移（推計値）

方面別	平成27年度	平成28年度	平成29年度	平成30年度	令和元年度	令和2年度	令和3年度	令和4年度	令和5年度	
人数	岐阜	16,358	15,401	16,611	16,479	14,849	16,795	28,083	14,733	11,501
	愛知	24,558	26,137	28,036	26,259	25,026	32,470	23,913	29,507	26,898
	三重	3,115	3,003	3,422	2,864	3,267	2,911	1,830	2,995	2,895
	長野	1,640	1,692	1,410	1,394	1,431	892	657	1,109	1,163
	静岡	3,944	2,822	2,693	2,650	3,076	2,298	1,653	2,437	2,558
	北陸	4,997	5,196	4,546	4,293	5,036	3,464	2,095	4,095	4,585
	関東	14,232	13,238	17,329	14,955	14,795	12,791	9,720	13,440	13,456
	関西	18,457	15,846	17,764	16,183	15,723	14,816	10,382	14,529	15,405
	中国・四国	3,142	4,156	2,291	2,218	1,808	1,103	930	1,584	1,936
	九州・沖縄	1,249	1,624	1,530	1,711	1,503	771	673	1,017	1,257
	東北・北海道	1,221	965	1,174	1,028	1,462	585	603	676	888
	アメリカ	290	140	140	199	235	1	2	131	344
	ヨーロッパ		101	278	167	225	0	2	91	754
	韓国	916	658	1,144	1,926	233	0	3	159	1,149
	台湾	1,147	826	775	1,499	2,170	0	0	193	1,069
	中国	2,010	1,047	1,898	3,164	3,756	1	6	45	995
	香港	1,359	1,888	1,946	2,452	1,764	0	3	534	2,813
	オーストラリア・ニュージーランド	0	72	136	104	155	6	0	113	229
	タイ	0	459	406	695	847	0	0	366	501
	シンガポール	0	168	237	216	247	0	0	197	495
	マレーシア	0	83	63	266	233	0	0	90	251
	東南アジア	969	139	166	44	65	0	0	68	68
	イスラエル・中東	0	2	3	0	0	0	0	0	6
	その他	483	812	1,234	511	742	0	10	162	291
合計	100,087	96,475	105,232	101,277	98,648	88,904	80,565	88,271	91,507	
割合	岐阜	16.34	15.96	15.79	16.27	15.05	18.89	34.86	16.69	12.57
	愛知	24.54	27.09	26.64	25.93	25.37	36.52	29.68	33.43	29.39
	三重	3.11	3.11	3.25	2.83	3.31	3.27	2.27	3.39	3.16
	長野	1.64	1.75	1.34	1.38	1.45	1.00	0.82	1.26	1.27
	静岡	3.94	2.93	2.56	2.62	3.12	2.58	2.05	2.76	2.80
	北陸	4.99	5.39	4.32	4.24	5.11	3.90	2.60	4.64	5.01
	関東	14.22	13.72	16.47	14.77	15.00	14.39	12.06	15.23	14.70
	関西	18.44	16.42	16.88	15.98	15.94	16.67	12.89	16.46	16.83
	中国・四国	3.14	4.31	2.18	2.19	1.83	1.24	1.15	1.79	2.12
	九州・沖縄	1.25	1.68	1.45	1.69	1.52	0.87	0.84	1.15	1.37
	東北・北海道	1.22	1.00	1.12	1.02	1.48	0.66	0.75	0.77	0.97
	アメリカ	0.29	0.15	0.13	0.20	0.24	0.00	0.00	0.15	0.38
	ヨーロッパ		0.10	0.26	0.16	0.23	0.00	0.00	0.10	0.82
	韓国	0.92	0.68	1.09	1.90	0.24	0.00	0.00	0.18	1.26
	台湾	1.15	0.86	0.74	1.48	2.20	0.00	0.00	0.22	1.17
	中国	2.01	1.09	1.80	3.12	3.81	0.00	0.01	0.05	1.09
	香港	1.36	1.96	1.85	2.42	1.79	0.00	0.00	0.60	3.07
オーストラリア・ニュージーランド	0.00	0.07	0.13	0.10	0.16	0.01	0.00	0.13	0.25	
タイ	0.00	0.48	0.39	0.69	0.86	0.00	0.00	0.41	0.55	
シンガポール	0.00	0.17	0.23	0.21	0.25	0.00	0.00	0.22	0.54	
マレーシア	0.00	0.09	0.06	0.26	0.24	0.00	0.00	0.10	0.27	
東南アジア	0.97	0.14	0.16	0.04	0.07	0.00	0.00	0.08	0.07	
イスラエル・中東	0.00	0.00	0.00	0.00	0.00	0.00	0.00	0.00	0.01	
その他	0.48	0.84	1.17	0.50	0.75	0.00	0.01	0.18	0.32	
交通機関別	平成27年度	平成28年度	平成29年度	平成30年度	令和元年度	令和2年度	令和3年度	令和4年度	令和5年度	
人数	鉄道	13,011	13,851	15,096	14,458	16,147	11,383	10,848	15,078	25,358
	観光バス	24,570	20,720	24,266	20,774	20,390	3,845	3,028	6,497	10,693
	自家用車	61,555	61,099	63,553	63,282	58,452	69,521	62,915	61,182	48,892
	バイク等	951	805	2,317	2,763	3,659	4,155	3,774	5,514	6,564
	合計	100,087	96,475	105,232	101,277	98,648	88,904	80,565	88,271	91,507
割合	鉄道	13.00	14.36	14.35	14.28	16.37	12.80	13.46	17.08	27.71
	観光バス	24.55	21.48	23.06	20.51	20.67	4.32	3.76	7.36	11.69
	自家用車	61.50	63.33	60.39	62.48	59.25	78.20	78.09	69.31	53.43
	バイク等	0.95	0.83	2.20	2.73	3.71	4.67	4.68	6.25	7.17

令和5年度 - 令和4年度 比較表

【表5】 令和5年度 集計表 (推計値)

Table with columns: 月別方面・交通機関, 4月, 5月, 6月, 7月, 8月, 9月, 10月, 11月, 12月, 1月, 2月, 3月, 合計, 構成比(%). Rows include regional and country data, and a summary section for 令和4年度 集計表.

令和4年度 集計表

Table with columns: 月別方面・交通機関, 4月, 5月, 6月, 7月, 8月, 9月, 10月, 11月, 12月, 1月, 2月, 3月, 合計, 構成比(%). Rows include regional and country data, and a summary section for 令和5年-令和4年度比較表 (差).

令和5年-令和4年度比較表 (差)

Table with columns: 月別方面・交通機関, 4月, 5月, 6月, 7月, 8月, 9月, 10月, 11月, 12月, 1月, 2月, 3月, 合計, 前年比(%). Rows include regional and country data, and a summary section for 令和5年-令和4年度比較表 (差).

(単位:人) (単位:%)

Table with columns: 項目, 数値, 比率. Rows: 当月国内宿泊者A (82,542, 90.20%), 当月海外宿泊者B (8,965, 9.80%), 前年同月国内宿泊者a (86,122, 97.57%), 前年同月海外宿泊者b (2,149, 2.43%), 差(国内) A-a (-3,580, -4.16%), 差(海外) B-b (6,816, 317.17%).

伸び率

伸び率

(単位:人) (単位:%)

Table with columns: 項目, 数値, 比率. Rows: 当月累計国内宿泊者C (584,648, 92.83%), 当月累計海外宿泊者D (45,170, 7.17%), 前年同期間国内宿泊者c (609,998, 99.50%), 前年同期間海外宿泊者d (3,091, 0.50%), 差(国内) C-c (-25,350, -4.16%), 差(海外) D-d (42,079, 1361.34%).

伸び率

伸び率