

令和5年

---

---

# 消防統計

---

---



令和6年1月  
下呂市消防本部

## 令和5年 火災統計

火災件数は9件で、前年に比べ1件の減少となりました。

火災件数を火災種別ごとにみると、建物火災3件、車両火災2件、その他火災4件となっています。地域別では、下呂地域3件、萩原地域3件、金山地域1件、小坂地域1件、馬瀬地域1件となっています。

損害額は、20,795千円で、前年に比べ11,501千円の増加となりました。

損害額を火災種別ごとにみると、建物火災19,030千円、林野火災0千円、車両火災1,737千円、その他火災28千円となっています。

原因別に火災件数をみると、たき火2件、電気関係2件、その他2件、不明3件となっています。

なお、火災による死者は1名、負傷者は2名ありました。

- ◆ 火災概況及び前年比較
- ◆ 原因別火災発生件数
- ◆ 過去10年間の火災発生件数の推移
- ◆ 地域別・区分別火災発生件数
- ◆ 月別火災発生件数
- ◆ 過去10年間の損害額の推移

## 令和5年 救急統計

救急出場件数は1,868件で前年に比べ123件の増加、搬送人員も1,789人で前年に比べ108人の増加となりました。件数、搬送共に下呂市消防本部発足以来最多となりました。

出場件数を事故種別ごとにみると、急病が1,118件と最も多く、次に一般負傷321件、その他272件、交通事故105件、となっています。その他の内訳としまして256件（13.7%）が、転院搬送です。

署別出場件数では、中署858件、北署456件、小坂分署238件、南署316件でした。

救急出場は1日平均5.1回、救急搬送は市民の16.3人に1人が利用したことになります。

ちなみに、総務省 消防庁「令和4年版 救急・救助の状況」によると、令和3年中の全国の救急自動車による出動は619万3,581件、（前年比26万304件増、4.4%増）搬送人員549万1,744人（前年比19万7,914人増、3.7%増）となっています。

- ◆ 救急出動件数 前年比較及び署別比較
- ◆ 救急搬送人員 前年比較及び署別比較
- ◆ 居住地別搬送人員
- ◆ 年齢区分別搬送人員
- ◆ 過去10年間の救急件数の推移
- ◆ 事故種別・署別出動件数
- ◆ 地域別出動件数
- ◆ 傷病程度別搬送人員
- ◆ 救急隊員の行った応急処置件数

## 令和5年 救助統計

救助出場件数は、28件で前年と比較すると13件増加しており、救助活動件数22件は前年と比べ13件の増加となっています。種別では、昨年は交通事故が5件でしたが、本年は16件と11件増加しています。

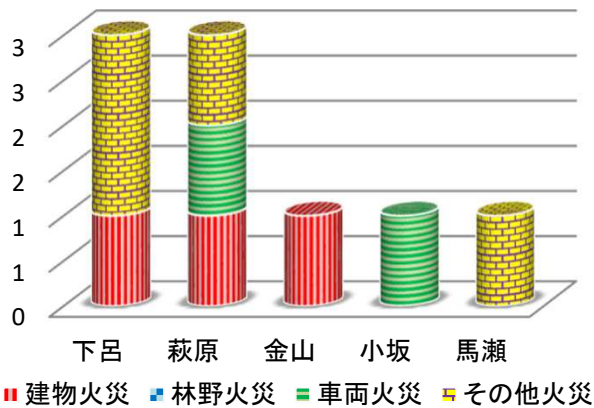
- ◆ 発生地域別活動件数及び救助人員

# 令和5年 火災統計

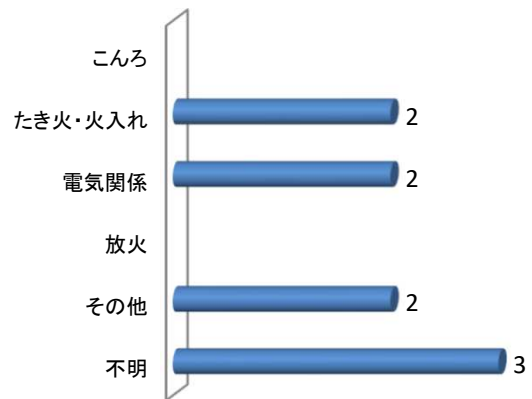
## 【火災概況及び前年比較】

	区 分	令和5年	令和4年	比較	下呂	萩原	金山	小坂	馬瀬
出火件数 (件)	計	9	10	△ 1	3	3	1	1	1
	建物火災	3	5	△ 2	1	1	1		
	林野火災		1	△ 1					
	車両火災	2	1	1		1		1	
	その他火災	4	3	1	2	1			1
焼損面積	建物(m <sup>2</sup> )	190	473	△ 283			190		
	林野(a)		2	△ 2					
損害額 (千円)	計	20,795	9,294	11,501	1,133	89	17,916	1,657	
	建物火災	19,030	8,834	10,196	1,108	6	17,916		
	林野火災								
	車両火災	1,737	3	1,734		80		1,657	
	その他火災	28	457	△ 429	25	3			
焼損棟数 (棟)	計	3	5	△ 2	1	1	1		
	全 焼	1	2	△ 1			1		
	半 焼								
	部分焼	1		1	1				
	ぼ や	1	3	△ 2		1			
り災世帯(世帯)		2	5	△ 3		1	1		
り災人員(人)		6	7	△ 1		3	3		
死 者(人)		1	1			1			
負傷者(人)		2	3	△ 1		1	1		

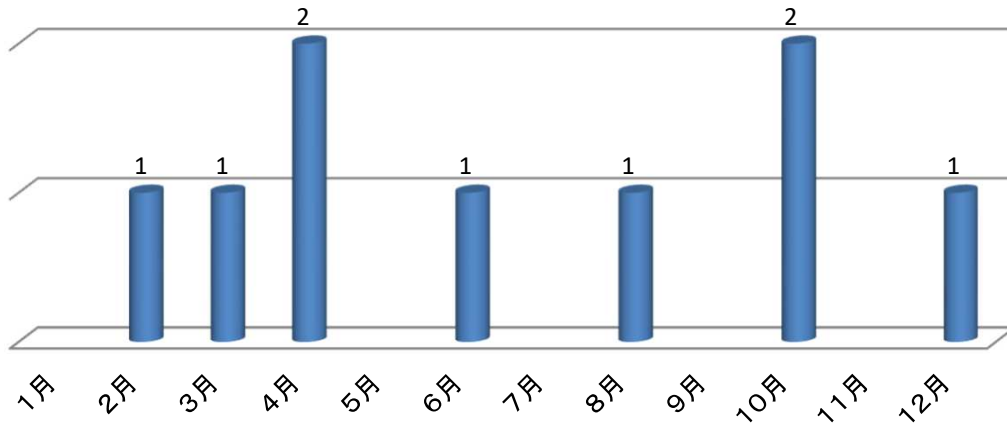
【地域別・区分別火災発生件数】



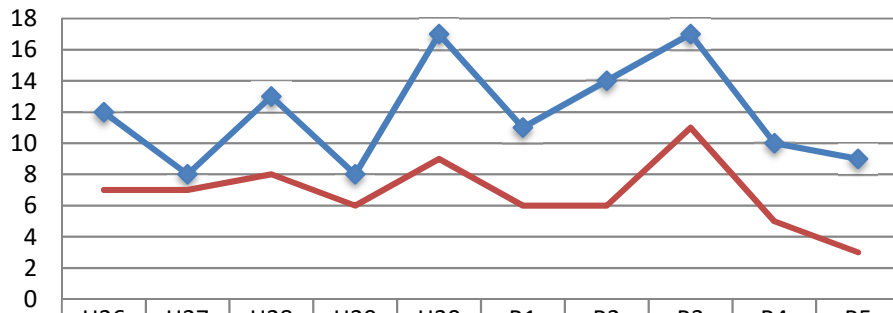
【原因別火災発生件数】



【月別火災発生件数】

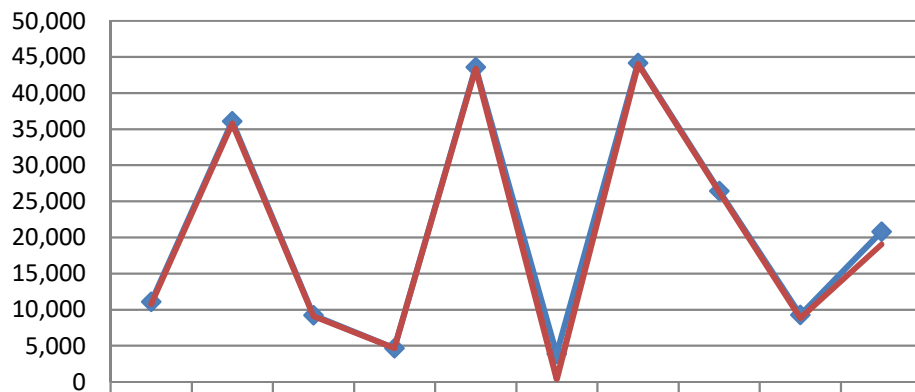


【過去10年間の火災発生件数の推移】



	H26	H27	H28	H29	H30	R1	R2	R3	R4	R5
◆ 総件数	12	8	13	8	17	11	14	17	10	9
— 建物火災発生件数	7	7	8	6	9	6	6	11	5	3

【過去10年間の損害額の推移】 (単位:千円)



	H26	H27	H28	H29	H30	R1	R2	R3	R4	R5
◆ 総損害額	11,104	36,071	9,230	4,679	43,574	3,849	44,140	26,414	9,294	20,795
— 建物火災損害額	10,770	35,761	9,106	4,679	43,344	393	43,989	26,251	8,834	19,030

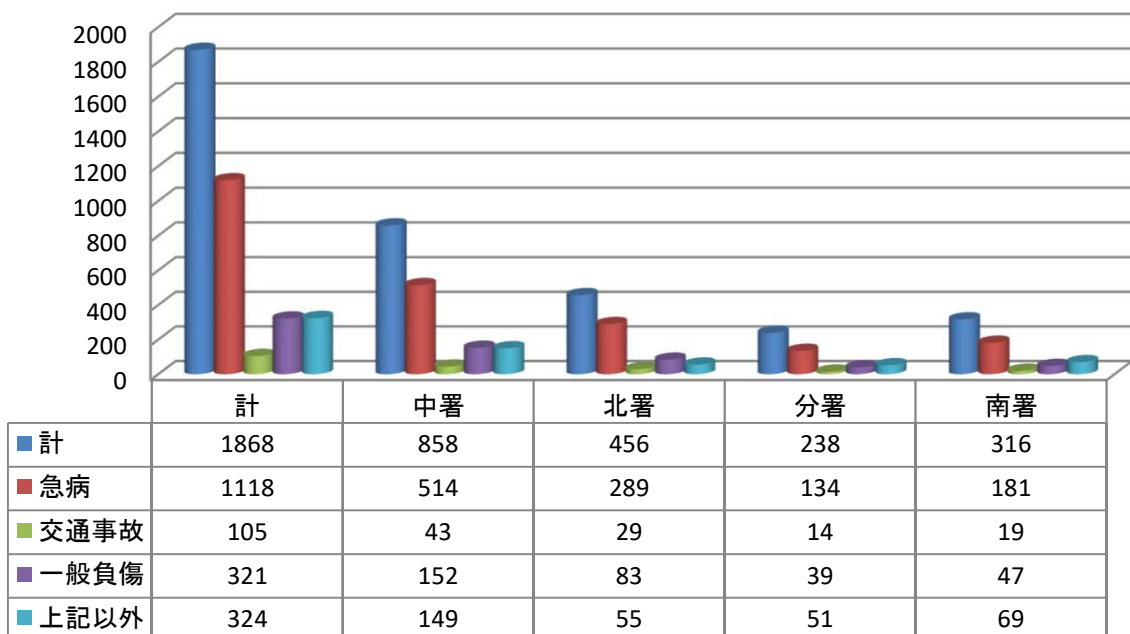
# 令和5年 救 急 統 計

## 【救急出動件数 前年比較及び署別比較】

(件)

		令和5年	令和4年	増減	中署	北署	小坂分署	南署
計		1,868	1,745	123	858	456	238	316
火 災		2	2		1	1		
自然災害								
水 難		4		4		2	2	
交通事故		105	74	31	43	29	14	19
労働災害		19	13	6	10	3	6	
運動競技		8	2	6	2	3	3	
一般負傷		321	316	5	152	83	39	47
加 害		3	2	1	1	1	1	
自損行為		16	12	4	5	5	2	4
急 病		1,118	1,074	44	514	289	134	181
その他		272	250	22	130	40	37	65
その他内訳	転院搬送	256	208	48	126	34	36	60
	医師搬送							
	資器材搬送							
	その他	16	42	△ 26	4	6	1	5

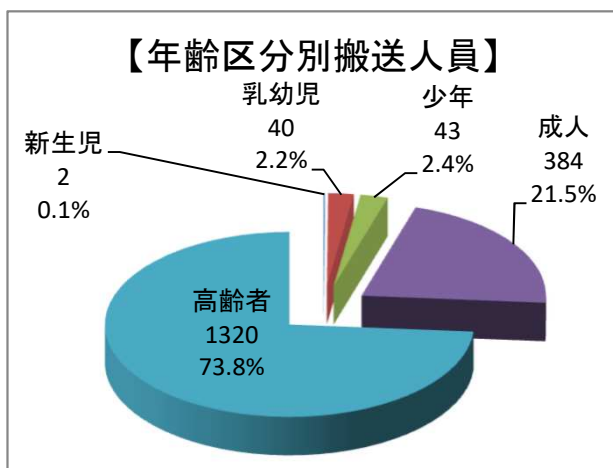
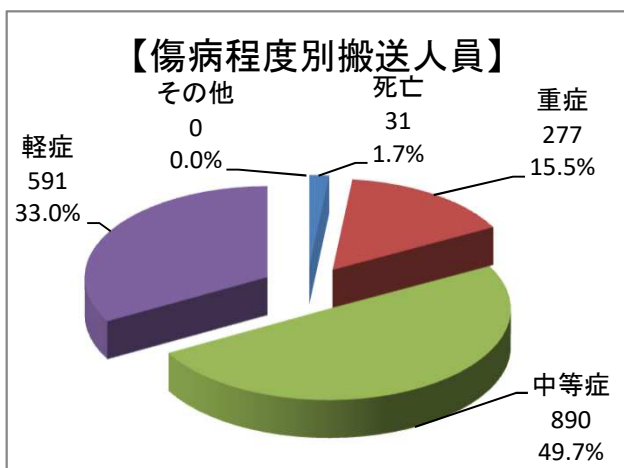
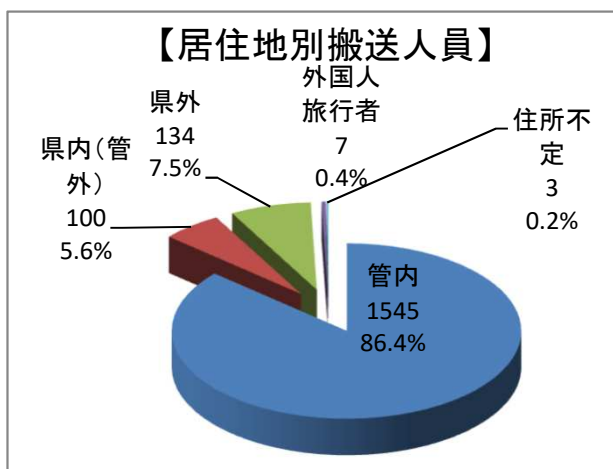
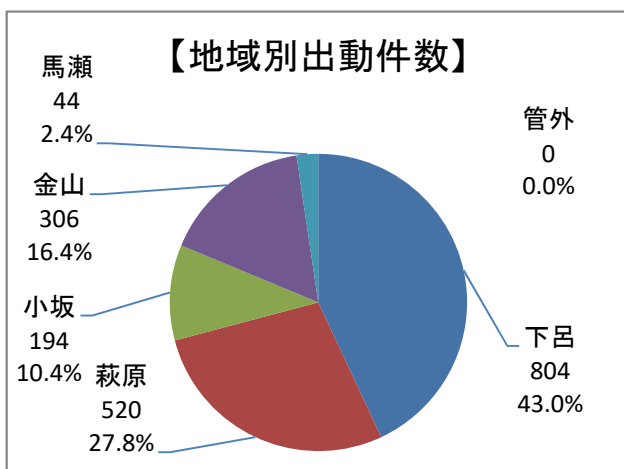
## 【事故種別・署別出動件数】



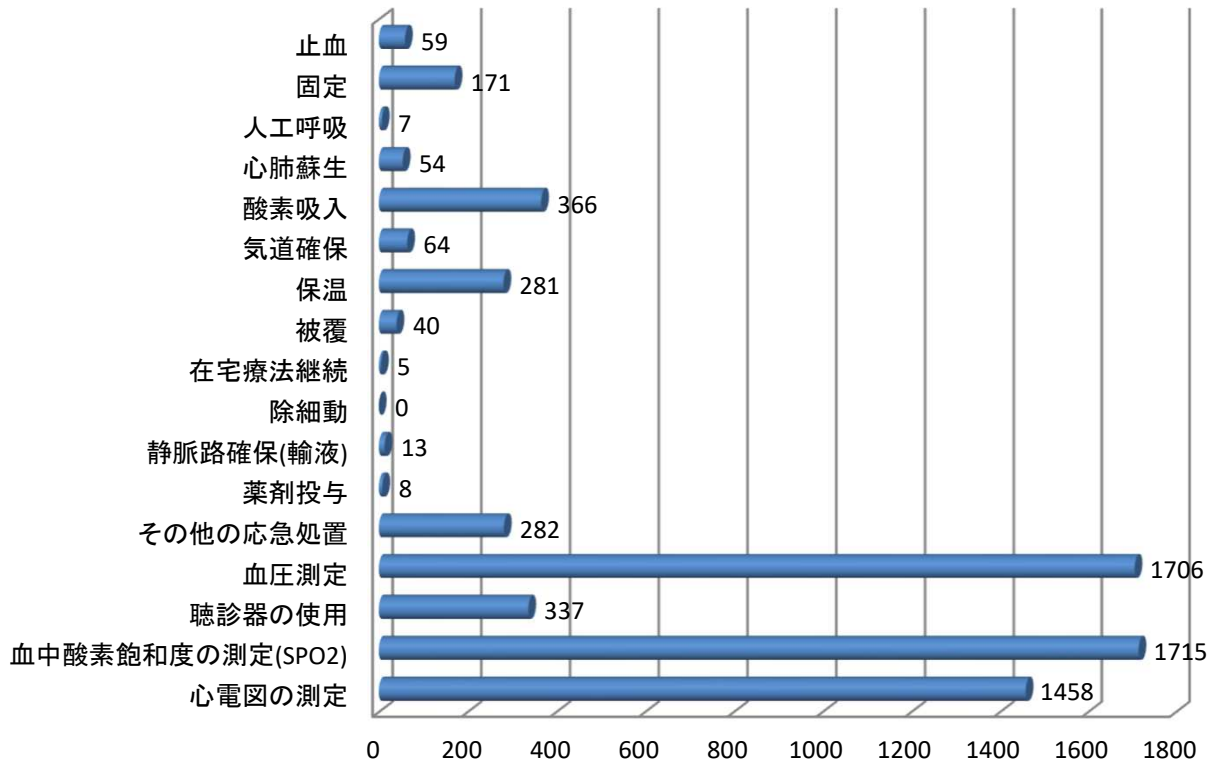
### 【救急搬送人員 前年比較及び署別比較】

(人)

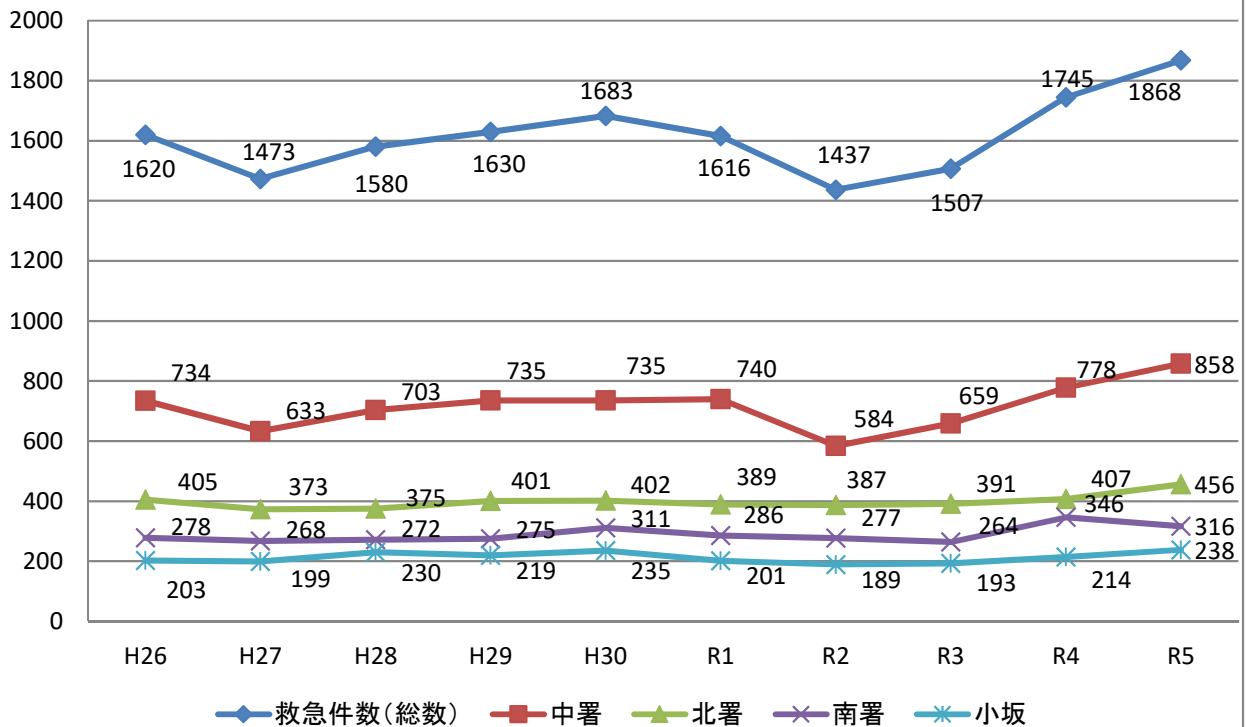
	令和5年	令和4年	増減	中署	北署	小坂分署	南署
計	1,789	1,681	108	817	435	227	310
火災	1	2	△ 1	1			
自然災害							
水難	2		2			2	
交通事故	109	75	34	44	30	13	22
労働災害	17	13	4	10	2	5	
運動競技	7	2	5	2	2	3	
一般負傷	308	307	1	145	79	37	47
加害	3	1	2	1	1	1	
自損行為	15	9	6	4	5	2	4
急病	1,057	1,026	31	482	276	127	172
その他	270	246	24	128	40	37	65



【救急隊員の行った応急処置件数】



【過去10年間の救急件数の推移】



# 令和5年 救 助 統 計

## 【発生地域別活動件数及び救助人員】

	出動件数	活動件数（出動件数の内数）及び救助人員													
		下呂		萩原		金山		小坂		馬瀬		管轄外		計	
交通事故	16件	5件	6人	3件	5人	1件	2人	2件	4人					11件	17人
水難事故	4件							2件	2人	2件	2人			4件	4人
風水害等自然災害事故															
機械による事故															
建物等による事故															
その他の事故	8件	2件	7人	1件	1人			2件	2人	2件	2人			7件	12人
計	28件	7件	13人	4件	6人	1件	2人	6件	8人	4件	4人			22件	33人

## 下呂市消防本部職員数

令和6年1月1日現在

	消 防 吏 員						派遣等の職員	計
	消 防 司令長	消 防 司令	消 防 司令補	消 防 士 長	消 防 副 士 長	消防士		
消防本部	1	4	4	1			1	11
通信指令課		1	4		3			8
中消防署		1	6	8	4	9		28
北消防署		2	4	2	2	8		18
小坂分署			2	2	2	2		8
南消防署		1	4	2	4	4		15
計	1	9	24	15	15	23	1	88

## 下呂市消防本部現有車両

令和6年1月1日現在

	指令車	高規格救急車	水槽付ポンプ車	ポンプ車	梯子車(25m級)	救助工作車	その他の車両	計
消防本部	1	1		1			3	6
中消防署	1	1	1	1	1	1		6
北消防署	1	1		1			1	4
小坂分署	1	1		1				3
南消防署	1	1	1				1	4
計	5	5	2	4	1	1	5	23

## 下呂市の概要

令和6年1月1日現在

地域	面積 (k m <sup>2</sup> )	人口 (人)	世帯数 (世帯)	人口密度 (人/k m <sup>2</sup> )
萩原	143.15	9,689	3,605	67.7
小坂	247.50	2,658	1,072	10.7
下呂	194.11	10,958	4,701	56.5
金山	167.84	5,200	2,254	31.0
馬瀬	98.46	982	394	10.0
計	851.21	29,487	12,026	34.6



# 全国統一防火標語

令和5年度

火を消して 不安を消して つなぐ未来

令和4年度	お出かけは マスク戸締り 火の用心
令和3年度	おうち時間 家族で点検 火の始末
令和2年度	その火事を 防ぐあなたに 金メダル
令和元年度	ひとつずつ いいね!で確認 火の用心
平成30年度	忘れてない? サイフにスマホに 火の確認
平成29年度	火の用心 ことばを形に 習慣に
平成28年度	消しましょう その火その時 その場所で
平成27年度	無防備な 心に火災が かくれんぼ
平成26年度	もういいかい 火を消すまでは まあだだよ
平成25年度	消すまでは 心の警報 ONのまま
平成24年度	消すまでは 出ない行かない 離れない
平成23年度	消したはず 決めつけしないで もう一度
平成22年度	「消したかな」 あなたを守る 合言葉
平成21年度	消えるまで ゆっくり火の元 ならめっ子
平成20年度	火のしまつ 君がしなくて 誰がする
平成19年度	火は見てる あなたが離れる その時を
平成18年度	消さないで あなたの心の 注意の火
平成17年度	あなたです 火のあるくらしの 見張り役
平成16年度	火は消した? いつも心に きいてみて
平成15年度	その油断 火から炎へ 災いへ
平成14年度	消す心 置いてください 火のそばに
平成13年度	たしかめて。火を消してから 次のこと
平成12年度	火をつけた あなたの責任 最後まで
平成11年度	あぶないよ ひとりぼっちにした その火
平成10年度	気をつけて はじめはすべて 小さな火
平成9年度	つけた火は ちゃんと消すまで あなたの火
平成8年度	便利さに 慣れて忘れる 火のこわさ
平成7年度	災害に 備えて日頃の 火の用心
平成6年度	安心の 暮らしの中心 火の用心
平成5年度	防火の輪 つなげて広げて なくす火事
平成4年度	点検を 重ねて築く “火災ゼロ”
平成3年度	毎日が 火の元警報 発令中
平成2年度	まず消そう 火への鈍感 無関心
平成元年度	おとなりに あげる安心 火の始末
昭和63年度	その火 その時 すぐ始末!
昭和62年度	消えたかな! 気になるあの火 もう一度
昭和61年度	防火の大役 あなたが主役
昭和60年度	怖いのは 「消したつもり」と 「消えたはず」
昭和59年度	“あとで”より “いま”が大切 火の始末
昭和58年度	点検は 防火のはじまり しめくくり
昭和57年度	火の用心 心で用心 目で用心
昭和56年度	毎日が 防火デーです ぼくの家
昭和55年度	あなたです! 火事を出すのも 防ぐのも
昭和54年度	これくらいと 思う油断を 火が狙う