

下呂温泉宿泊調査表

【表1】

	平成24年度	平成25年度	平成26年度	平成27年度	平成28年度	平成29年度	平成30年度	令和元年度	令和2年度	令和3年度	令和4年度	令和5年度	前年対比(人)	(%)	累計比較(人)	(%)	30年対比(人)	(%)
4月	79,903	79,180	78,476	80,392	87,844	82,764	90,770	90,662	10,815	37,214	61,541	71,854	10,313	116.8%	10,313	116.8%	-18,916	79.2%
5月	76,928	78,504	81,306	83,673	87,782	82,389	87,019	86,988	4,921	34,704	76,755	76,546	-209	99.7%	10,104	107.3%	-10,473	88.0%
6月	71,602	67,700	67,421	66,780	72,084	67,363	75,642	76,086	22,194	20,812	66,613	62,012	-4,601	93.1%	5,503	102.7%	-13,630	82.0%
7月	75,623	73,728	68,739	73,654	77,308	85,788	66,698	78,406	34,488	50,790	64,873	66,505	1,632	102.5%	7,135	102.6%	-193	99.7%
8月	113,346	115,122	109,368	112,830	115,046	123,238	110,295	112,534	53,151	58,950	103,386	103,509	123	100.1%	7,258	101.9%	-6,786	93.8%
9月	79,548	84,160	80,380	86,432	81,323	87,286	81,312	84,619	60,290	32,759	76,232	73,756	-2,476	96.8%	4,782	101.1%	-7,556	90.7%
10月	99,096	89,513	81,219	96,141	93,322	99,774	94,687	88,921	76,656	53,167	75,418	84,129	8,711	111.6%	13,493	102.6%	-10,558	88.8%
11月	97,127	102,674	98,113	100,087	96,475	105,232	101,277	98,648	88,904	80,565	88,271	91,507	3,236	103.7%	16,729	102.7%	-9,770	90.4%
12月	78,955	80,937	75,205	83,797	81,880	89,672	92,148	88,220	62,712	70,674	80,993	80,639	-354	99.6%	16,375	102.4%	-11,509	87.5%
1月	68,771	69,922	65,915	74,005	74,180	80,463	81,468	83,740	20,069	45,012	63,028							
2月	73,215	75,127	74,811	80,577	75,391	86,821	88,739	76,018	19,579	31,682	68,981							
3月	101,162	101,341	103,548	104,202	105,608	113,614	110,008	72,774	58,719	66,235	105,341							
合計	1,015,276	1,017,908	984,501	1,042,570	1,048,243	1,104,404	1,080,063	1,037,616	512,498	582,564	931,432	710,457	16,375	102.6%	91,692	104.5%	-89,391	88.9%
岐阜	193,366	189,854	181,673	167,473	168,997	184,864	176,421	152,042	115,785	143,549	182,386	96,551	4月～12月	(人)	1月～12月	(人)		
愛知	286,688	289,314	294,986	308,067	307,407	334,962	317,547	295,697	204,111	217,796	327,650	216,928	平成23年度	766,083	平成23年	985,926		
三重	33,270	32,771	33,337	33,903	33,684	37,848	33,837	32,234	15,303	15,352	32,367	23,996	平成24年度	772,128	平成24年	1,009,406		
長野	14,531	13,165	14,374	14,595	16,117	14,768	12,467	13,164	4,489	5,295	12,504	9,515	平成25年度	771,518	平成25年	1,014,666		
静岡	24,328	25,004	22,439	27,300	31,170	24,350	24,221	27,310	11,063	11,845	24,209	19,882	平成26年度	740,227	平成26年	986,617		
北陸	47,601	47,880	53,269	45,473	48,933	47,469	45,536	48,085	16,786	16,814	39,509	35,916	平成27年度	783,786	平成27年	1,028,060		
関東	144,968	147,276	115,656	121,267	124,416	133,830	129,098	143,087	58,158	73,364	124,350	106,413	平成28年度	793,064	平成28年	1,051,848		
関西	208,775	197,741	191,506	191,712	184,908	172,981	167,279	161,223	76,558	85,120	138,063	116,700	平成29年度	823,506	平成29年	1,078,685		
中国・四国	28,873	27,269	20,358	21,286	23,765	20,361	18,022	20,095	4,357	5,954	15,181	12,760	平成30年度	799,848	平成30年	1,080,746		
九州・沖縄	9,402	10,417	7,632	9,316	10,758	12,506	14,634	12,319	3,366	4,015	8,751	8,161	令和元年度	805,084	令和元年	1,085,299		
東北・北海道	9,333	7,838	8,112	7,231	8,730	9,285	10,575	12,464	2,305	3,378	6,980	7,333	令和2年度	414,131	令和2年	646,663		
アメリカ	586	1,940	1,518	2,947	1,479	1,620	1,800	1,788	5	11	783	2,416	令和3年度	439,635	令和3年	538,002		
ヨーロッパ					1,780	3,011	1,847	2,354	14	11	540	5,002	令和4年度	694,082	令和4年	837,011		
韓国	1,803	2,610	3,938	12,051	10,839	17,522	24,020	10,015	3	8	4,482	10,059	令和5年度	710,457	令和5年	947,807		
台湾	5,431	10,907	13,264	22,788	21,463	20,279	25,380	29,033	7	3	2,409	6,471						
中国	3,053	5,633	7,541	18,643	15,800	24,305	35,350	37,318	17	12	584	6,708						
香港			4,359	16,095	19,955	22,515	23,520	18,515	2	3	5,392	14,895						
オーストラリア					700	913	1,037	1,271	6		572	1,505						
ニュージーランド																		
タイ					3,542	4,329	4,875	6,100	4	7	1,908	3,058						
シンガポール					1,235	1,379	1,856	2,258		4	885	2,289						
マレーシア					2,374	1,785	2,431	1,955	7		743	1,414						
東南アジア			3,509	6,521	1,971	1,340	506	641	14	2	267	466						
イスラエル・中東					255	436	475	307	2		10	106						
その他	3,268	8,289	7,030	15,902	7,965	11,746	7,329	8,341	136	21	907	1,913						
合計	1,015,276	1,017,908	984,501	1,042,570	1,048,243	1,104,404	1,080,063	1,037,616	512,498	582,564	931,432	710,457						
内インバウンド計	14,141	29,379	41,159	94,947	89,358	111,180	130,426	119,896	217	82	19,482	56,302						
インバウンド率	1.4	2.9	4.2	9.1	8.5	10.1	12.1	11.6	0.0	0.0	2.1	7.9						
鉄道	142,064	148,622	149,910	171,553	173,716	189,461	181,644	177,219	63,247	86,973	165,816	156,724						
観光バス	225,058	216,786	192,913	188,322	190,101	186,329	182,045	177,452	9,535	16,628	52,311	60,453						
自家用車	635,002	639,899	632,532	668,706	668,121	698,316	682,089	641,264	418,761	452,830	658,132	438,085						
その他	13,152	12,601	9,146	13,989	16,305	30,298	34,285	41,681	20,955	26,133	55,173	55,195						
合計	1,015,276	1,017,908	984,501	1,042,570	1,048,243	1,104,404	1,080,063	1,037,616	512,498	582,564	931,432	710,457						

■令和5年度 月別男女小内訳

	大人		小人
	男	女	
4月	33,770	34,462	3,622
5月	35,201	37,531	3,814
6月	29,793	30,145	2,074
7月	31,009	30,271	5,225
8月	47,411	46,706	9,392
9月	34,916	35,377	3,463
10月	39,208	41,156	3,765
11月	43,573	44,839	3,095
12月	39,713	37,004	3,922
1月			
2月			
3月			
合計	334,594	337,491	38,372

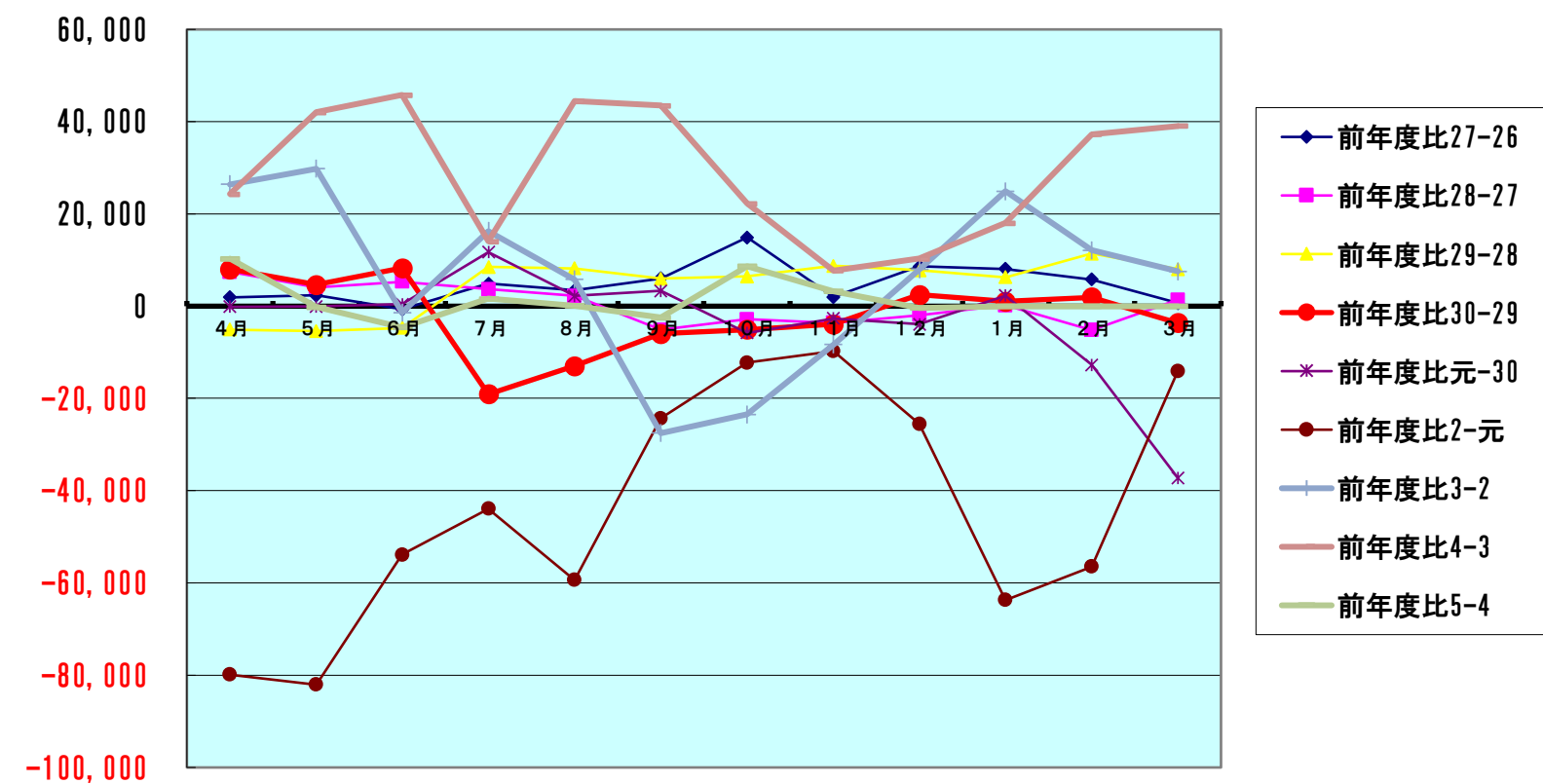
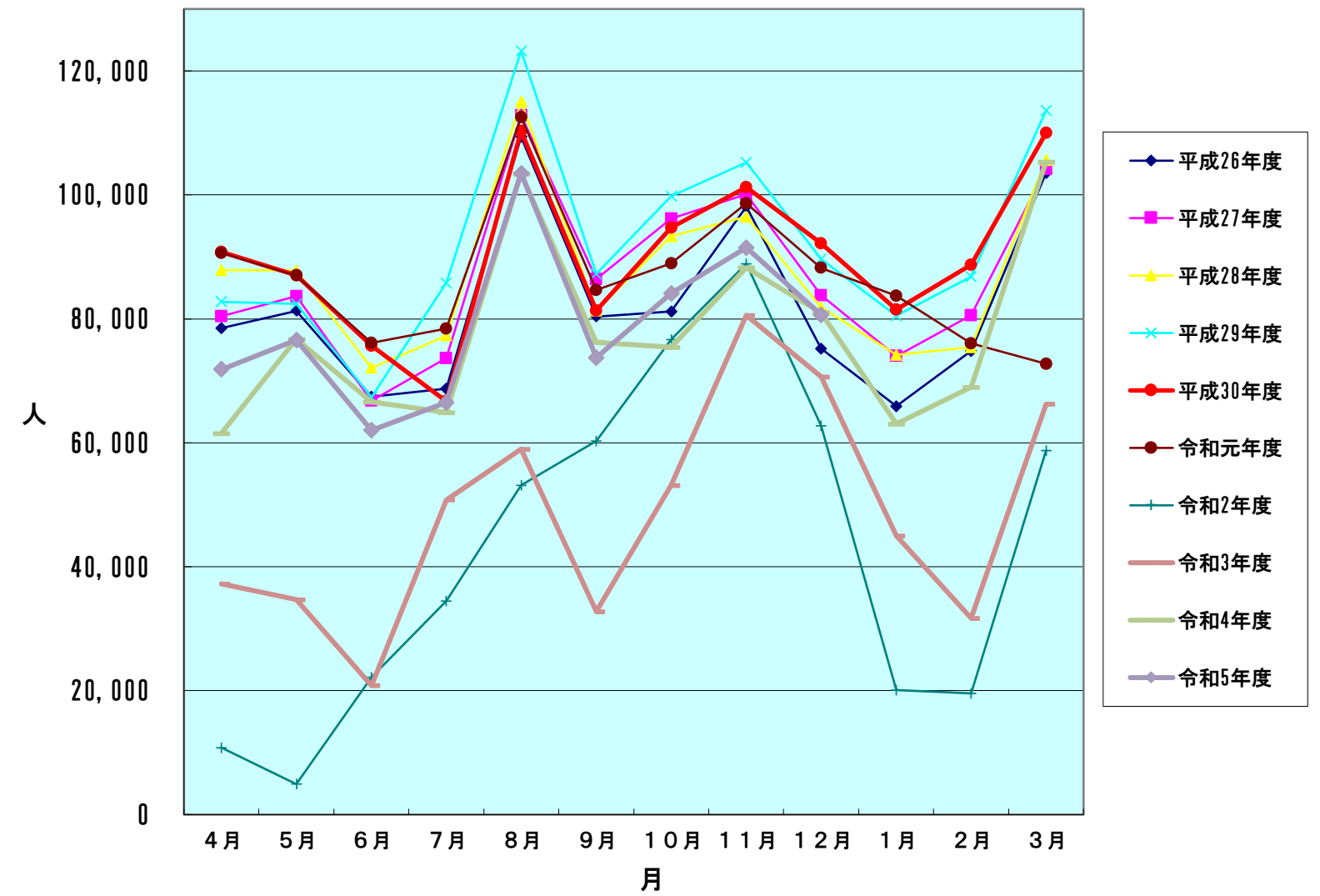
【表2】 男女別宿泊者数(推計値) 令和5年12月分

項目	大人		小人	計(人)	全体割合(%)	項目毎の男女比(%)			
	男	女				男	女	小人	
申込形態	業者扱い	4,841	4,631	405	9,877	12.25	49.01	46.89	4.10
	ネットAGT	23,671	22,176	2,469	48,316	59.92	48.99	45.90	5.11
	自社HP	4,353	4,951	702	10,006	12.41	43.50	49.48	7.02
	直接申込	6,030	4,410	298	10,738	13.32	56.16	41.07	2.78
	寮・保養所	818	836	48	1,702	2.11	48.06	49.12	2.82
	計	39,713	37,004	3,922	80,639	100	49.25	45.89	4.86
方面別	岐阜	6,358	5,259	620	12,237	15.18	51.96	42.98	5.07
	愛知	12,849	11,906	1,219	25,974	32.21	49.47	45.84	4.69
	三重	1,052	1,075	185	2,312	2.87	45.50	46.50	8.00
	長野	456	464	65	985	1.22	46.29	47.11	6.60
	静岡	836	840	79	1,755	2.18	47.64	47.86	4.50
	北陸	2,008	1,455	227	3,690	4.58	54.42	39.43	6.15
	関東	4,610	4,496	352	9,458	11.73	48.74	47.54	3.72
	関西	4,957	5,239	487	10,683	13.25	46.40	49.04	4.56
	中国・四国	480	500	58	1,038	1.29	46.24	48.17	5.59
	九州・沖縄	528	374	28	930	1.15	56.77	40.22	3.01
	東北・北海道	225	218	2	445	0.55	50.56	48.99	0.45
	アメリカ	104	121	12	237	0.29	43.88	51.05	5.06
	ヨーロッパ	127	112	8	247	0.31	51.42	45.34	3.24
	韓国	1,386	1,242	101	2,729	3.38	50.79	45.51	3.70
	台湾	382	408	31	821	1.02	46.53	49.70	3.78
	中国	823	739	83	1,645	2.04	50.03	44.92	5.05
	香港	1,549	1,580	220	3,349	4.15	46.25	47.18	6.57
	オーストラリア・ニュージーランド	139	127	24	290	0.36	47.93	43.79	8.28
	タイ	248	255	38	541	0.67	45.84	47.13	7.02
	シンガポール	254	264	53	571	0.71	44.48	46.23	9.28
	マレーシア	181	171	18	370	0.46	48.92	46.22	4.86
	東南アジア	71	72	4	147	0.18	48.30	48.98	2.72
	イスラエル・中東	0	0	0	0	0.00	#DIV/0!	#DIV/0!	#DIV/0!
	その他	90	87	8	185	0.23	48.65	47.03	4.32
	計	39,713	37,004	3,922	80,639	100	49.25	45.89	4.86
	交通手段別	鉄道	12,167	11,329	498	23,994	29.75	50.71	47.22
観光バス		3,950	3,397	305	7,652	9.49	51.62	44.39	3.99
自家用車		20,785	19,003	2,863	42,651	52.89	48.73	44.55	6.71
バイク等		2,811	3,275	256	6,342	7.86	44.32	51.64	4.04
計		39,713	37,004	3,922	80,639	100	49.25	45.89	4.86

旅館の日帰り利用者数 5,720 人

【表3】
宿泊客数対比表

	平成26年度	平成27年度	平成28年度	平成29年度	平成30年度	令和元年度	令和2年度	令和3年度	令和4年度	令和5年度
4月	78,476	80,392	87,844	82,764	90,770	90,662	10,815	37,214	61,541	71,854
5月	81,306	83,673	87,782	82,389	87,019	86,988	4,921	34,704	76,755	76,546
6月	67,421	66,780	72,084	67,363	75,642	76,086	22,194	20,812	66,613	62,012
7月	68,739	73,654	77,308	85,788	66,698	78,406	34,488	50,790	64,873	66,505
8月	109,368	112,830	115,046	123,238	110,295	112,534	53,151	58,950	103,386	103,509
9月	80,380	86,432	81,323	87,286	81,312	84,619	60,290	32,759	76,232	73,756
10月	81,219	96,141	93,322	99,774	94,687	88,921	76,656	53,167	75,418	84,129
11月	98,113	100,087	96,475	105,232	101,277	98,648	88,904	80,565	88,271	91,507
12月	75,205	83,797	81,880	89,672	92,148	88,220	62,712	70,674	80,993	80,639
1月	65,915	74,005	74,180	80,463	81,468	83,740	20,069	45,012	63,028	
2月	74,811	80,577	75,391	86,821	88,739	76,018	19,579	31,682	68,981	
3月	103,548	104,202	105,608	113,614	110,008	72,744	58,719	66,235	105,341	
合計	984,501	1,042,570	1,048,243	1,104,404	1,080,063	1,037,586	512,498	582,564	931,432	710,457
	前年度比27-26	前年度比28-27	前年度比29-28	前年度比30-29	前年度比元-30	前年度比2-元	前年度比3-2	前年度比4-3	前年度比5-4	
4月	1,916	7,452	-5,080	8,006	-108	-79,847	26,399	24,327	10,313	
5月	2,367	4,109	-5,393	4,630	-31	-82,067	29,783	42,051	-209	
6月	-641	5,304	-4,721	8,279	444	-53,892	-1,382	45,801	-4,601	
7月	4,915	3,654	8,480	-19,090	11,708	-43,918	16,302	14,083	1,632	
8月	3,462	2,216	8,192	-12,943	2,239	-59,383	5,799	44,436	123	
9月	6,052	-5,109	5,963	-5,974	3,307	-24,329	-27,531	43,473	-2,476	
10月	14,922	-2,819	6,452	-5,087	-5,766	-12,265	-23,489	22,251	8,711	
11月	1,974	-3,612	8,757	-3,955	-2,629	-9,744	-8,339	7,706	3,236	
12月	8,592	-1,917	7,792	2,476	-3,928	-25,508	7,962	10,319	-354	
1月	8,090	175	6,283	1,005	2,272	-63,671	24,943	18,016		
2月	5,766	-5,186	11,430	1,918	-12,721	-56,439	12,103	37,299		
3月	654	1,406	8,006	-3,606	-37,264	-14,025	7,516	39,106		
合計	58,069	5,673	56,161	-24,341	-42,477	-525,088	70,066	348,868	16,375	



【表4-1】

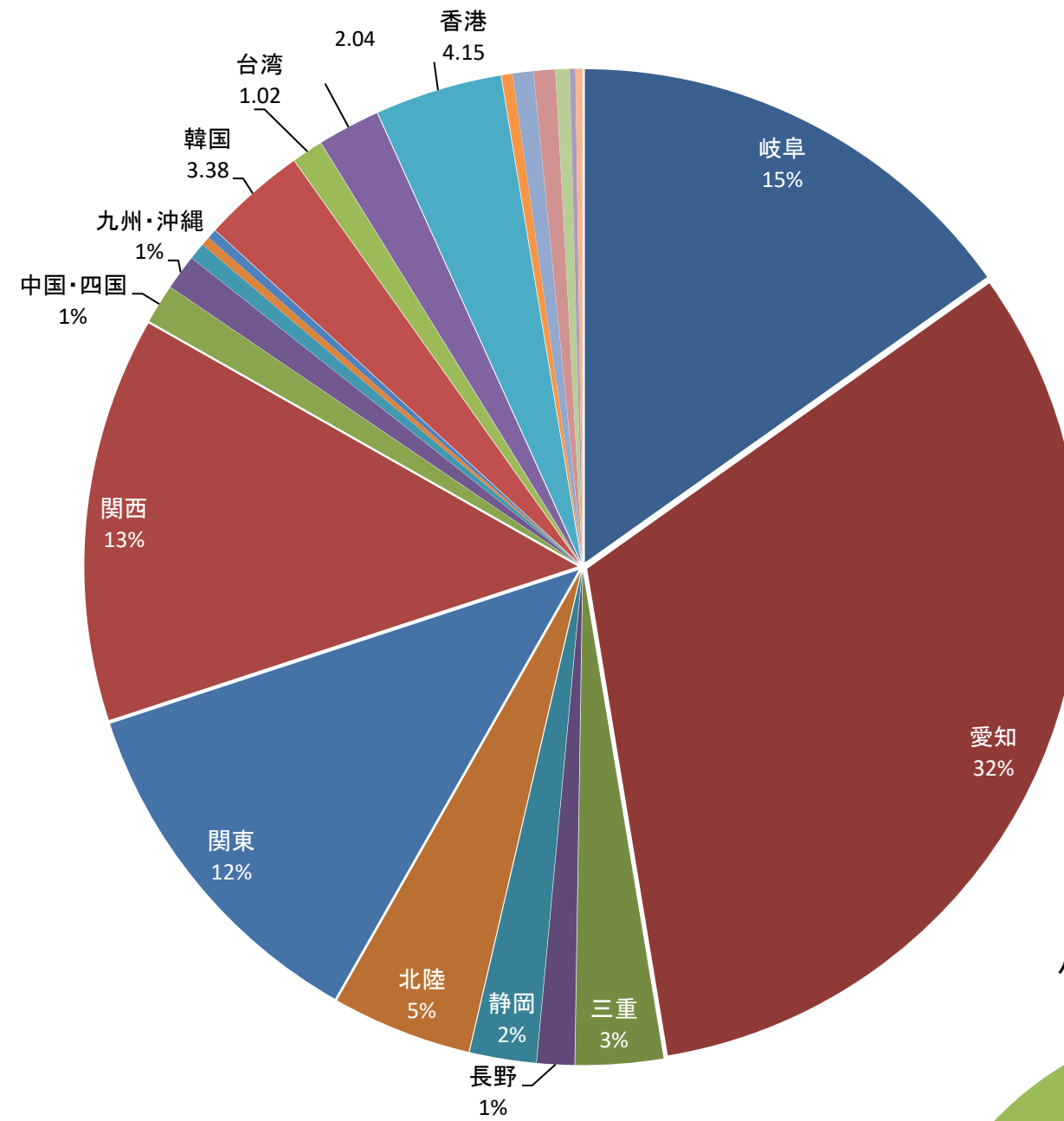
方面・交通機関別宿泊者数

【令和5年12月】

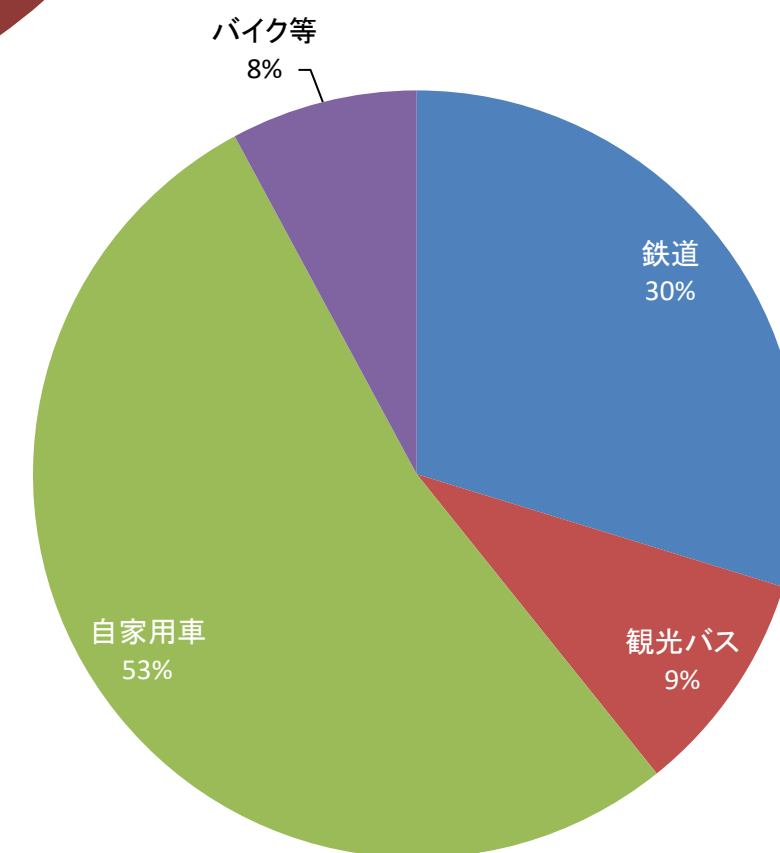
方面別宿泊数

月別方面	人数	割合(%)
岐阜	12,237	15.18
愛知	25,974	32.21
三重	2,312	2.87
長野	985	1.22
静岡	1,755	2.18
北陸	3,690	4.58
関東	9,458	11.73
関西	10,683	13.25
中国・四国	1,038	1.29
九州・沖縄	930	1.15
東北・北海道	445	0.55
アメリカ	237	0.29
ヨーロッパ	247	0.31
韓国	2,729	3.38
台湾	821	1.02
中国	1,645	2.04
香港	3,349	4.15
オーストラリア	290	0.36
ニュージーランド	541	0.67
タイ	571	0.71
シンガポール	571	0.71
マレーシア	370	0.46
東南アジア	147	0.18
イスラエル・中東	0	0.00
その他	185	0.23
合計	80,639	100.00

方面別割合(%)



交通機関別割合(%)



交通機関別宿泊数

交通機関	人数	割合(%)
鉄道	23,994	29.75
観光バス	7,652	9.49
自家用車	42,651	52.89
バイク等	6,342	7.86
合計	80,639	100.00

【表4-2】
12月 年度別推移（推計値）

方面別	平成27年度	平成28年度	平成29年度	平成30年度	令和元年度	令和2年度	令和3年度	令和4年度	令和5年度	
人数	岐阜	17,939	16,996	19,591	19,491	16,534	13,421	20,864	15,728	12,237
	愛知	27,024	27,664	28,727	29,599	26,166	26,180	24,225	28,410	25,974
	三重	3,499	2,352	2,514	2,635	2,345	1,863	2,143	2,436	2,312
	長野	1,133	1,232	1,111	998	945	647	797	1,002	985
	静岡	1,642	1,456	1,555	1,579	1,765	1,466	1,271	1,700	1,755
	北陸	3,418	3,516	3,286	3,245	3,596	2,248	2,204	2,924	3,690
	関東	7,598	8,080	8,382	8,997	8,959	7,520	8,488	10,632	9,458
	関西	12,346	11,830	12,516	11,778	11,732	8,222	8,857	12,281	10,683
	中国・四国	1,043	1,090	930	1,160	1,256	450	855	1,016	1,038
	九州・沖縄	431	426	678	828	897	450	543	640	930
	東北・北海道	359	385	535	548	777	230	416	490	445
	アメリカ	113	123	137	142	113	0	0	118	237
	ヨーロッパ		59	136	87	109	3	0	63	247
	韓国	839	355	1,113	1,645	333	0	0	642	2,729
	台湾	1,092	948	1,136	1,562	2,757	1	2	320	821
	中国	2,028	1,345	2,362	2,975	4,721	0	4	138	1,645
	香港	1,739	2,058	2,336	2,763	2,334	0	0	1,116	3,349
	オーストラリア・ニュージーランド	0	113	96	129	142	0	0	132	290
	タイ	0	548	773	658	917	0	2	364	541
	シンガポール	0	335	352	481	816	0	0	346	571
	マレーシア	0	511	475	458	220	5	0	171	370
東南アジア	899	214	198	149	74	4	2	123	147	
イスラエル・中東	0	1	2	0	0	2	0	0	0	
その他	655	243	731	241	712	0	1	201	185	
合計	83,797	81,880	89,672	92,148	88,220	62,712	70,674	80,993	80,639	
割合	岐阜	21.41	20.76	21.85	21.15	18.74	21.40	29.52	19.42	15.18
	愛知	32.25	33.79	32.04	32.12	29.66	41.75	34.28	35.08	32.21
	三重	4.18	2.87	2.80	2.86	2.66	2.97	3.03	3.01	2.87
	長野	1.35	1.50	1.24	1.08	1.07	1.03	1.13	1.24	1.22
	静岡	1.96	1.78	1.73	1.71	2.00	2.34	1.80	2.10	2.18
	北陸	4.08	4.29	3.66	3.52	4.08	3.58	3.12	3.61	4.58
	関東	9.07	9.87	9.35	9.76	10.16	11.99	12.01	13.13	11.73
	関西	14.73	14.45	13.96	12.78	13.30	13.11	12.53	15.16	13.25
	中国・四国	1.24	1.33	1.04	1.26	1.42	0.72	1.21	1.25	1.29
	九州・沖縄	0.51	0.52	0.76	0.90	1.02	0.72	0.77	0.79	1.15
	東北・北海道	0.43	0.47	0.60	0.59	0.88	0.37	0.59	0.60	0.55
	アメリカ	0.13	0.15	0.15	0.15	0.13	0.00	0.00	0.15	0.29
	ヨーロッパ		0.07	0.15	0.09	0.12	0.00	0.00	0.08	0.31
	韓国	1.00	0.43	1.24	1.79	0.38	0.00	0.00	0.79	3.38
	台湾	1.30	1.16	1.27	1.70	3.13	0.00	0.00	0.40	1.02
	中国	2.42	1.64	2.63	3.23	5.35	0.00	0.01	0.17	2.04
	香港	2.08	2.51	2.61	3.00	2.65	0.00	0.00	1.38	4.15
オーストラリア・ニュージーランド	0.00	0.14	0.11	0.14	0.16	0.00	0.00	0.16	0.36	
タイ	0.00	0.67	0.86	0.71	1.04	0.00	0.00	0.45	0.67	
シンガポール	0.00	0.41	0.39	0.52	0.92	0.00	0.00	0.43	0.71	
マレーシア	0.00	0.62	0.53	0.50	0.25	0.01	0.00	0.21	0.46	
東南アジア	1.07	0.26	0.22	0.16	0.08	0.01	0.00	0.15	0.18	
イスラエル・中東	0.00	0.00	0.00	0.00	0.00	0.00	0.00	0.00	0.00	
その他	0.78	0.30	0.82	0.26	0.81	0.00	0.00	0.25	0.23	
交通機関別	平成27年度	平成28年度	平成29年度	平成30年度	令和元年度	令和2年度	令和3年度	令和4年度	令和5年度	
人数	鉄道	15,825	15,968	19,098	18,815	18,489	10,782	13,132	19,181	23,994
	観光バス	12,889	10,834	12,371	13,170	14,045	1,611	4,820	5,590	7,652
	自家用車	54,230	53,806	54,967	57,396	52,238	47,301	50,164	51,424	42,651
	バイク等	853	1,272	3,236	2,767	3,448	3,018	2,558	4,798	6,342
	合計	83,797	81,880	89,672	92,148	88,220	62,712	70,674	80,993	80,639
割合	鉄道	18.88	19.50	21.30	20.42	20.96	17.19	18.58	23.68	29.75
	観光バス	15.38	13.23	13.80	14.29	15.92	2.57	6.82	6.90	9.49
	自家用車	64.72	65.71	61.30	62.29	59.21	75.43	70.98	63.49	52.89
	バイク等	1.02	1.55	3.61	3.00	3.91	4.81	3.62	5.92	7.86

令和5年度 - 令和4年度 比較表

【表6】 令和5年度 集計表 (推計値)

月別方面・交通機関	4月	5月	6月	7月	8月	9月	10月	11月	12月	1月	2月	3月	合計	構成比(%)
岐阜	10,666	9,416	10,146	9,656	12,887	9,120	10,922	11,501	12,237				96,551	13.6
愛知	23,637	22,943	19,458	21,368	33,330	20,994	22,326	26,898	25,974				216,928	30.5
三重	2,641	2,498	2,443	2,163	3,724	2,720	2,600	2,895	2,312				23,996	3.4
長野	879	1,233	968	896	1,011	1,132	1,248	1,163	985				9,515	1.3
静岡	1,853	2,675	1,631	1,962	3,102	1,983	2,363	2,558	1,755				19,882	2.8
北陸	3,197	4,081	3,368	3,648	4,527	3,703	5,117	4,585	3,690				35,916	5.1
関東	9,182	12,026	7,848	9,559	18,891	12,369	13,624	13,456	9,458				106,413	15.0
関西	10,195	12,976	10,104	11,449	19,103	13,802	12,983	15,405	10,683				116,700	16.4
中国・四国	951	1,668	897	1,103	1,912	1,630	1,625	1,936	1,038				12,760	1.8
九州・沖縄	1,192	1,043	536	571	764	851	1,017	1,257	930				8,161	1.1
東北・北海道	588	1,135	896	733	787	842	1,019	888	445				7,333	1.0
アメリカ	369	302	221	192	96	137	518	344	237				2,416	0.3
ヨーロッパ	685	533	362	512	489	574	846	754	247				5,002	0.7
韓国	882	1,003	851	469	456	826	1,694	1,149	2,729				10,059	1.4
台湾	1,087	598	417	455	520	434	1,070	1,069	821				6,471	0.9
中国	313	316	303	556	668	737	1,175	995	1,645				6,708	0.9
香港	1,392	985	959	847	1,045	1,408	2,097	2,813	3,349				14,895	2.1
オーストラリア・ニュージーランド	290	125	36	32	59	131	313	229	290				1,505	0.2
タイ	658	330	111	68	37	88	724	501	541				3,058	0.4
シンガポール	391	233	225	63	21	63	227	495	571				2,289	0.3
マレーシア	422	191	79	12	16	30	43	251	370				1,414	0.2
東南アジア	56	44	11	21	4	23	92	68	147				466	0.1
イスラエル・中東	22	2	2	14	0	13	47	6	0				106	0.0
その他	306	190	140	156	60	146	439	291	185				1,913	0.3
合計	71,854	76,546	62,012	66,505	103,509	73,756	84,129	91,507	80,639	0	0	0	710,457	100
鉄道	14,568	13,745	10,380	11,527	17,432	18,318	21,402	25,358	23,994				156,724	22.1
観光バス	5,937	5,490	8,427	4,267	5,769	5,234	6,984	10,693	7,652				60,453	8.5
自家用車	45,662	51,320	38,473	45,558	72,209	44,533	48,787	48,892	42,651				438,085	61.7
バイク等	5,687	5,991	4,732	5,153	8,099	5,671	6,956	6,564	6,342				55,196	7.8
合計	71,854	76,546	62,012	66,505	103,509	73,756	84,129	91,507	80,639	0	0	0	710,457	100

(単位：人) (単位：%)

当月国内宿泊者A	69,507	86.20
当月海外宿泊者B	11,132	13.80
前年同月国内宿泊者a	77,259	95.39
前年同月海外宿泊者b	3,734	4.61
差(国内) A-a	-7,752	-10.03
差(海外) B-b	7,398	198.13

伸び率

伸び率

(単位：人) (単位：%)

当月累計国内宿泊者C	654,155	92.08
当月累計海外宿泊者D	56,302	7.92
前年同期間国内宿泊者c	687,257	99.02
前年同期間海外宿泊者d	6,825	0.98
差(国内) C-c	-33,102	-4.82
差(海外) D-d	49,477	724.94

伸び率

伸び率

令和4年度 集計表

月別方面・交通機関	4月	5月	6月	7月	8月	9月	10月	11月	12月	1月	2月	3月	合計	構成比(%)
岐阜	19,796	17,272	18,095	12,575	16,717	14,730	13,252	14,733	15,728	11,343	11,880	16,265	182,386	19.6
愛知	19,553	28,446	27,126	23,893	38,800	28,589	25,163	29,507	28,410	20,253	22,100	35,810	327,650	35.2
三重	2,019	2,264	2,547	2,562	3,345	2,480	3,838	2,995	2,436	1,991	2,360	3,530	32,367	3.5
長野	440	900	980	860	1,211	1,204	1,234	1,109	1,002	935	1,036	1,593	12,504	1.3
静岡	1,302	2,261	1,734	1,887	3,293	2,125	2,069	2,437	1,700	1,233	1,598	2,570	24,209	2.6
北陸	1,765	2,936	2,823	2,914	4,621	3,535	3,797	4,095	2,924	1,970	2,794	5,335	39,509	4.2
関東	7,290	10,307	5,246	8,263	16,874	11,040	10,919	13,440	10,632	7,782	8,877	13,680	124,350	13.4
関西	7,738	10,127	6,539	9,528	16,068	10,227	11,684	14,529	12,281	9,215	11,291	18,836	138,063	14.8
中国・四国	626	1,056	595	1,134	1,388	1,002	1,238	1,584	1,016	2,481	1,102	1,959	15,181	1.6
九州・沖縄	430	678	509	513	451	470	849	1,017	640	564	1,398	1,232	8,751	0.9
東北・北海道	575	480	396	696	587	757	643	676	490	283	524	873	6,980	0.7
アメリカ	5	18	8	38	9	13	111	131	118	88	68	176	783	0.1
ヨーロッパ	0	0	10	1	2	3	42	91	63	51	81	196	540	0.1
韓国	0	0	0	0	0	5	44	159	642	1,563	1,264	805	4,482	0.5
台湾	0	0	0	2	4	7	34	193	320	775	662	412	2,409	0.3
中国	0	8	0	0	2	10	8	45	138	113	111	149	584	0.1
香港	0	0	0	1	0	0	125	534	1,116	1,492	1,164	960	5,392	0.6
オーストラリア・ニュージーランド	0	0	0	0	0	7	8	113	132	87	100	125	572	0.1
タイ	2	1	2	1	1	0	294	366	364	258	247	372	1,908	0.2
シンガポール	0	1	3	0	4	4	22	197	346	105	93	110	885	0.1
マレーシア	0	0	0	0	0	0	16	90	171	256	130	80	743	0.1
東南アジア	0	0	0	0	6	0	11	68	123	25	20	14	267	0.0
イスラエル・中東	0	0	0	0	0	0	2	0	0	0	0	8	10	0.0
その他	0	0	0	5	3	24	15	162	201	165	81	251	907	0.1
合計	61,541	76,755	66,613	64,873	103,386	76,232	75,418	88,271	80,993	63,028	68,981	105,341	931,432	100
鉄道	8,865	10,606	8,844	8,679	11,800	9,399	10,196	15,078	19,181	16,953	21,386	24,829	165,816	17.8
観光バス	2,166	2,231	6,217	3,691	2,842	2,472	4,708	6,497	5,590	3,078	5,908	6,911	52,311	5.6
自家用車	47,790	59,960	48,066	48,798	81,713	58,992	55,109	61,182	51,424	37,733	40,641	66,724	658,132	70.7
バイク等	2,720	3,958	3,486	3,705	7,031	5,369	5,405	5,514	4,798	5,264	1,046	6,877	55,173	5.9
合計	61,541	76,755	66,613	64,873	103,386	76,232	75,418	88,271	80,993	63,028	68,981	105,341	931,432	100

令和5年-令和4年度比較表 (差)

月別方面・交通機関	4月	5月	6月	7月	8月	9月	10月	11月	12月	1月	2月	3月	合計	前年比(%)
岐阜	-9,130	-7,856	-7,949	-2,919	-3,830	-5,610	-2,330	-3,232	-3,491	-11,343	-11,880	-16,265	-85,835	-47.1
愛知	4,084	-5,503	-7,668	-2,525	-5,470	-7,595	-2,837	-2,609	-2,436	-20,253	-22,100	-35,810	-110,722	-33.8
三重	622	234	-104	-399	379	240	-1,238	-100	-124	-1,991	-2,360	-3,530	-8,371	-25.9
長野	439	333	-12	36	-200	-72	14	54	-17	-935	-1,036	-1,593	-2,989	-23.9
静岡	551	414	-103	75	-191	-142	294	121	55	-1,233	-1,598	-2,570	-4,327	-17.9
北陸	1,432	1,145	545	734	-94	168	1,320	490	766	-1,970	-2,794	-5,335	-3,593	-9.1
関東	1,892	1,719	2,602	1,296	2,017	1,329	2,705	16	-1,174	-7,782	-7,782	-13,680	-17,937	-14.4
関西	2,457	2,849	3,565	1,921	3,035	3,575	1,299	876	-1,598	-9,215	-11,291	-18,836	-21,363	-15.5
中国・四国	325	612	302	-31	524	628	387	352	22	-2,481	-1,102	-1,959	-2,421	-15.9
九州・沖縄	762	365	27	58	313	381	168	240	290	-564	-1,398	-1,232	-590	-6.7
東北・北海道	13	655	500	37	200	85	376	212	-45	-283	-524	-873	353	5.1
アメリカ	364	284	213	154	87	124	407	213	119	-88	-68	-176	1,633	208.6
ヨーロッパ	685	533	352	511	487	571	804	663	184	-51	-81	-196	4,462	826.3
韓国	882	1,003	851	469	456	821	1,650	990	2,087	-1,563	-1,264	-805	5,577	124.4
台湾	1,087	598	417	453	516	427	1,036	876	501	-775	-662	-412	4,062	168.6
中国	313	308	303	556	666	727	1,167	950	1,507	-113	-111	-149	6,124	1048.6
香港	1,392	985	959	846	1,045	1,408	1,972	2,279	2,233	-1,492	-1,164	-960	9,503	176.2
オーストラリア・ニュージーランド	290	125	36	32	59	124	305	116	158	-87	-100	-125	933	163.1
タイ	656	329	109	67	36	88	430	135	177	-258	-247	-372	1,150	60.3
シンガポール	391	232	222	63	17	59	205	298	225	-105	-93	-110	1,404	158.6
マレーシア	422	191	79	12	16	30	27	161	199	-256	-130	-80	671	90.3
東南アジア	56	44	11	21	-2	23	81	0	24	-25	-20	-14	199	74.5
イスラエル・中東	22	2	2	14	0	13	45	6	0	0	0	-8	96	960.0
その他														