

# 下呂温泉宿泊調査表

【表1】

	平成24年度	平成25年度	平成26年度	平成27年度	平成28年度	平成29年度	平成30年度	令和元年度	令和2年度	令和3年度	令和4年度	令和5年度	前年対比(人)	(%)	累計比較(人)	(%)	30年対比(人)	(%)
4月	79,903	79,180	78,476	80,392	87,844	82,764	90,770	90,662	10,815	37,214	61,541	71,854	10,313	116.8%	10,313	116.8%	-18,916	79.2%
5月	76,928	78,504	81,306	83,673	87,782	82,389	87,019	86,988	4,921	34,704	76,755	76,546	-209	99.7%	10,104	107.3%	-10,473	88.0%
6月	71,602	67,700	67,421	66,780	72,084	67,363	75,642	76,086	22,194	20,812	66,613	62,012	-4,601	93.1%	5,503	102.7%	-13,630	82.0%
7月	75,623	73,728	68,739	73,654	77,308	85,788	66,698	78,406	34,488	50,790	64,873	66,505	1,632	102.5%	7,135	102.6%	-193	99.7%
8月	113,346	115,122	109,368	112,830	115,046	123,238	110,295	112,534	53,151	58,950	103,386	103,509	123	100.1%	7,258	101.9%	-6,786	93.8%
9月	79,548	84,160	80,380	86,432	81,323	87,286	81,312	84,619	60,290	32,759	76,232	73,756	-2,476	96.8%	4,782	101.1%	-7,556	90.7%
10月	99,096	89,513	81,219	96,141	93,322	99,774	94,687	88,921	76,656	53,167	75,418	84,129	8,711	111.6%	13,493	102.6%	-10,558	88.8%
11月	97,127	102,674	98,113	100,087	96,475	105,232	101,277	98,648	88,904	80,565	88,271	91,507	3,236	103.7%	16,729	102.7%	-9,770	90.4%
12月	78,955	80,937	75,205	83,797	81,880	89,672	92,148	88,220	62,712	70,674	80,993	80,639	-354	99.6%	16,375	102.4%	-11,509	87.5%
1月	68,771	69,922	65,915	74,005	74,180	80,463	81,468	83,740	20,069	45,012	63,028	71,327	8,299	113.2%	24,674	103.3%	-10,141	87.6%
2月	73,215	75,127	74,811	80,577	75,391	86,821	88,739	76,018	19,579	31,682	68,981	78,509	9,528	113.8%	34,202	104.1%	-10,230	88.5%
3月	101,162	101,341	103,548	104,202	105,608	113,614	110,008	72,774	58,719	66,235	105,341							
合計	1,015,276	1,017,908	984,501	1,042,570	1,048,243	1,104,404	1,080,063	1,037,616	512,498	582,564	931,432	860,293	34,202	104.6%	150,568	104.3%	-109,762	88.7%
岐阜	193,366	189,854	181,673	167,473	168,997	184,864	176,421	152,042	115,785	143,549	182,386	117,860	4月～2月	(人)	1月～2月	(人)		
愛知	286,688	289,314	294,986	308,067	307,407	334,962	317,547	295,697	204,111	217,796	327,650	261,495	平成23年度	908,757	平成24年	142,674		
三重	33,270	32,771	33,337	33,903	33,684	37,848	33,837	32,234	15,303	15,352	32,367	27,965	平成24年度	914,114	平成25年	141,986		
長野	14,531	13,165	14,374	14,595	16,117	14,768	12,467	13,164	4,489	5,295	12,504	11,395	平成25年度	916,567	平成26年	145,049		
静岡	24,328	25,004	22,439	27,300	31,170	24,350	24,221	27,310	11,063	11,845	24,209	22,546	平成26年度	880,953	平成27年	140,726		
北陸	47,601	47,880	53,269	45,473	48,933	47,469	45,536	48,085	16,786	16,814	39,509	41,542	平成27年度	938,368	平成28年	154,582		
関東	144,968	147,276	115,656	121,267	124,416	133,830	129,098	143,087	58,158	73,364	124,350	123,945	平成28年度	942,635	平成29年	149,571		
関西	208,775	197,741	191,506	191,712	184,908	172,981	167,279	161,223	76,558	85,120	138,063	140,237	平成29年度	990,790	平成30年	167,284		
中国・四国	28,873	27,269	20,358	21,286	23,765	20,361	18,022	20,095	4,357	5,954	15,181	14,692	平成30年度	970,055	平成31年	170,207		
九州・沖縄	9,402	10,417	7,632	9,316	10,758	12,506	14,634	12,319	3,366	4,015	8,751	9,707	令和元年度	964,842	令和2年	159,758		
東北・北海道	9,333	7,838	8,112	7,231	8,730	9,285	10,575	12,464	2,305	3,378	6,980	8,313	令和2年度	453,779	令和3年	39,648		
アメリカ	586	1,940	1,518	2,947	1,479	1,620	1,800	1,788	5	11	783	2,687	令和3年度	516,329	令和4年	76,694		
ヨーロッパ					1,780	3,011	1,847	2,354	14	11	540	5,404	令和4年度	826,091	令和5年	132,009		
韓国	1,803	2,610	3,938	12,051	10,839	17,522	24,020	10,015	3	8	4,482	16,461	令和5年度	860,293	令和5年	149,836		
台湾	5,431	10,907	13,264	22,788	21,463	20,279	25,380	29,033	7	3	2,409	10,357						
中国	3,053	5,633	7,541	18,643	15,800	24,305	35,350	37,318	17	12	584	11,825						
香港			4,359	16,095	19,955	22,515	23,520	18,515	2	3	5,392	21,087						
オーストラリア					700	913	1,037	1,271	6		572	1,856						
ニュージーランド																		
タイ					3,542	4,329	4,875	6,100	4	7	1,908	3,739						
シンガポール					1,235	1,379	1,856	2,258		4	885	2,592						
マレーシア					2,374	1,785	2,431	1,955	7		743	1,658						
東南アジア			3,509	6,521	1,971	1,340	506	641	14	2	267	612						
イスラエル・中東					255	436	475	307	2		10	106						
その他	3,268	8,289	7,030	15,902	7,965	11,746	7,329	8,341	136	21	907	2,212						
合計	1,015,276	1,017,908	984,501	1,042,570	1,048,243	1,104,404	1,080,063	1,037,616	512,498	582,564	931,432	860,293						
内インバウンド計	14,141	29,379	41,159	94,947	89,358	111,180	130,426	119,896	217	82	19,482	80,596						
インバウンド率	1.4	2.9	4.2	9.1	8.5	10.1	12.1	11.6	0.0	0.0	2.1	9.4						
鉄道	142,064	148,622	149,910	171,553	173,716	189,461	181,644	177,219	63,247	86,973	165,816	211,446						
観光バス	225,058	216,786	192,913	188,322	190,101	186,329	182,045	177,452	9,535	16,628	52,311	72,589						
自家用車	635,002	639,899	632,532	668,706	668,121	698,316	682,089	641,264	418,761	452,830	658,132	516,344						
その他	13,152	12,601	9,146	13,989	16,305	30,298	34,285	41,681	20,955	26,133	55,173	59,914						
合計	1,015,276	1,017,908	984,501	1,042,570	1,048,243	1,104,404	1,080,063	1,037,616	512,498	582,564	931,432	860,293						

■令和5年度 月別男女小内訳

	大人		小人
	男	女	
4月	33,770	34,462	3,622
5月	35,201	37,531	3,814
6月	29,793	30,145	2,074
7月	31,009	30,271	5,225
8月	47,411	46,706	9,392
9月	34,916	35,377	3,463
10月	39,208	41,156	3,765
11月	43,573	44,839	3,095
12月	39,713	37,004	3,922
1月	33,863	33,124	4,340
2月	37,287	37,775	3,447
3月			
合計	405,744	408,390	46,159

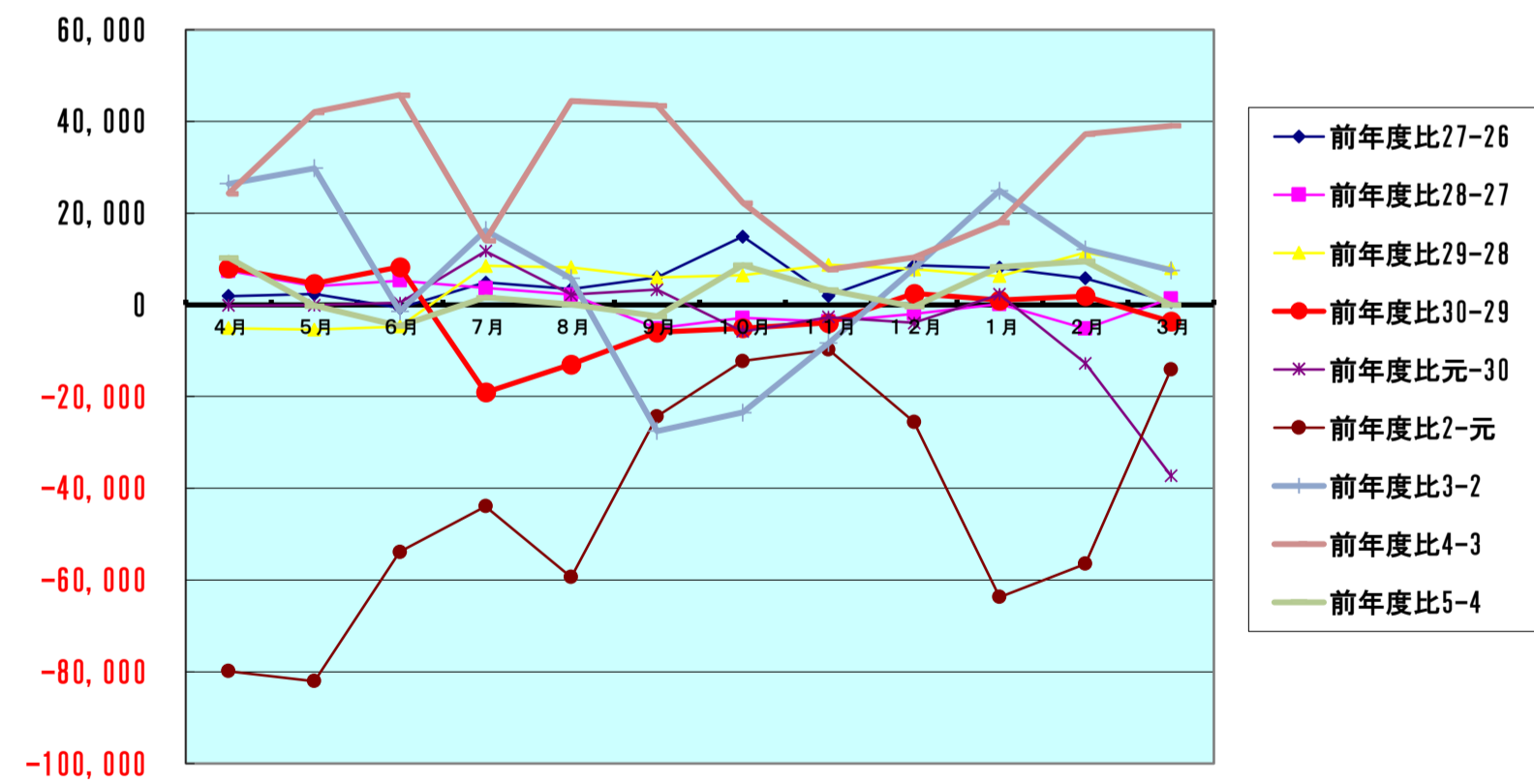
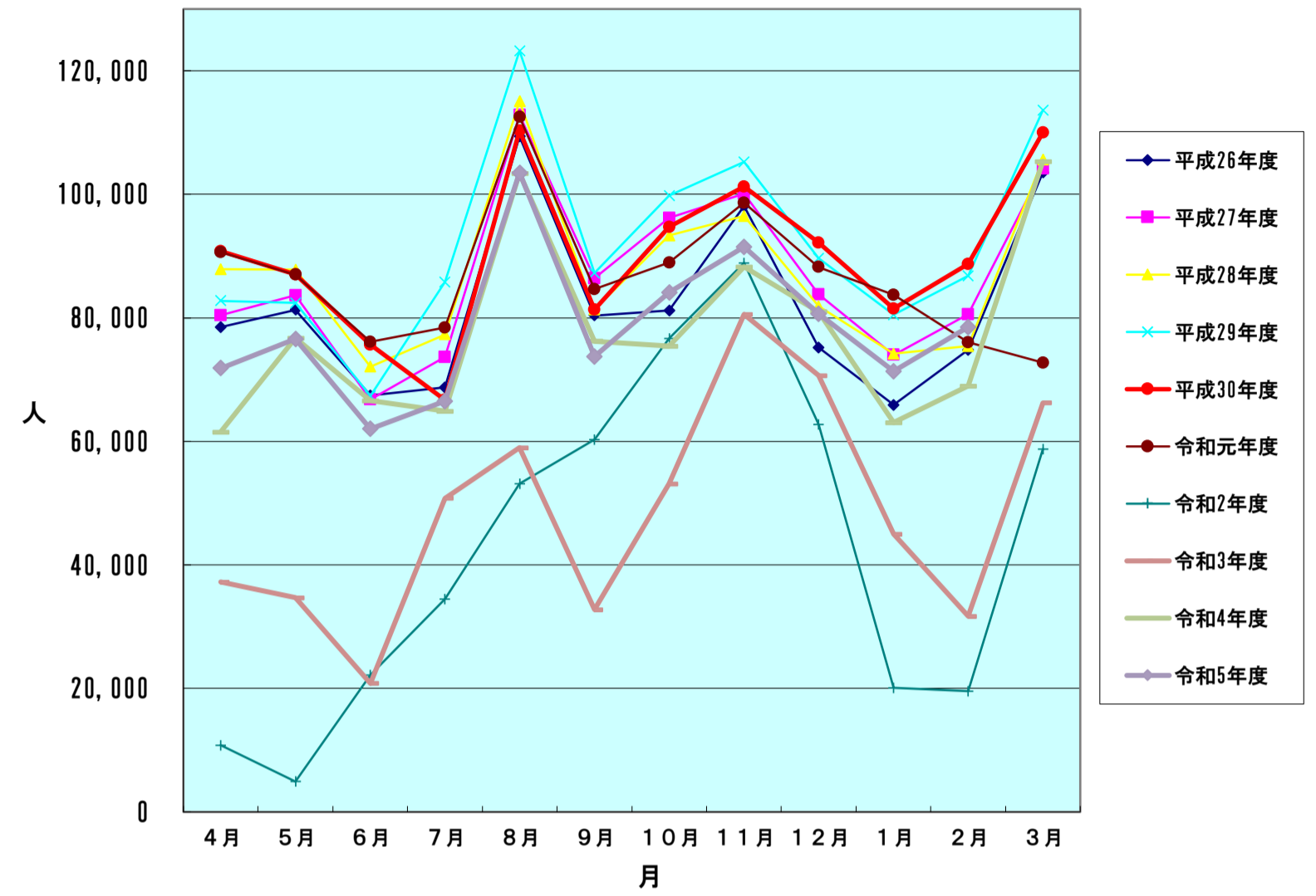
【表2】 男女別宿泊者数(推計値) 令和6年2月分

項目	大人		小人	計(人)	全体割合(%)	項目毎の男女比(%)			
	男	女				男	女	小人	
申込形態	業者扱い	4,603	4,027	222	8,852	11.28	52.00	45.49	2.51
	ネットAGT	24,208	24,693	2,544	51,445	65.53	47.06	48.00	4.95
	自社HP	3,766	5,013	537	9,316	11.87	40.43	53.81	5.76
	直接申込	3,986	3,276	129	7,391	9.41	53.93	44.32	1.75
	寮・保養所	724	766	15	1,505	1.92	48.11	50.90	1.00
	計	37,287	37,775	3,447	78,509	100	47.49	48.12	4.39
方面別	岐阜	4,648	4,647	393	9,688	12.34	47.98	47.97	4.06
	愛知	10,290	10,871	1,018	22,179	28.25	46.40	49.01	4.59
	三重	991	1,018	155	2,164	2.76	45.79	47.04	7.16
	長野	506	473	43	1,022	1.30	49.51	46.28	4.21
	静岡	667	715	61	1,443	1.84	46.22	49.55	4.23
	北陸	1,733	1,443	183	3,359	4.28	51.59	42.96	5.45
	関東	4,540	4,739	205	9,484	12.08	47.87	49.97	2.16
	関西	6,335	6,483	442	13,260	16.89	47.78	48.89	3.33
	中国・四国	603	580	38	1,221	1.56	49.39	47.50	3.11
	九州・沖縄	536	368	9	913	1.16	58.71	40.31	0.99
	東北・北海道	294	275	18	587	0.75	50.09	46.85	3.07
	アメリカ	65	52	4	121	0.15	53.72	42.98	3.31
	ヨーロッパ	117	91	8	216	0.28	54.17	42.13	3.70
	韓国	1,644	1,502	149	3,295	4.20	49.89	45.58	4.52
	台湾	1,000	1,090	233	2,323	2.96	43.05	46.92	10.03
	中国	1,383	1,400	206	2,989	3.81	46.27	46.84	6.89
	香港	1,494	1,607	230	3,331	4.24	44.85	48.24	6.90
	オーストラリア・ニュージーランド	89	62	11	162	0.21	54.94	38.27	6.79
	タイ	100	116	12	228	0.29	43.86	50.88	5.26
	シンガポール	99	79	5	183	0.23	54.10	43.17	2.73
	マレーシア	60	75	11	146	0.19	41.10	51.37	7.53
	東南アジア	27	26	3	56	0.07	48.21	46.43	5.36
	イスラエル・中東	0	0	0	0	0.00	#DIV/0!	#DIV/0!	#DIV/0!
その他	66	63	10	139	0.18	47.48	45.32	7.19	
計	37,287	37,775	3,447	78,509	100	47.49	48.12	4.39	
交通手段別	鉄道	12,141	13,735	1,041	26,917	34.29	45.11	51.03	3.87
	観光バス	4,031	3,303	62	7,396	9.42	54.50	44.66	0.84
	自家用車	20,207	20,268	2,223	42,698	54.39	47.33	47.47	5.21
	バイク等	908	469	121	1,498	1.91	60.61	31.31	8.08
	計	37,287	37,775	3,447	78,509	100	47.49	48.12	4.39

旅館の日帰り利用者数 7,042 人

【表3】  
宿泊客数対比表

	平成26年度	平成27年度	平成28年度	平成29年度	平成30年度	令和元年度	令和2年度	令和3年度	令和4年度	令和5年度
4月	78,476	80,392	87,844	82,764	90,770	90,662	10,815	37,214	61,541	71,854
5月	81,306	83,673	87,782	82,389	87,019	86,988	4,921	34,704	76,755	76,546
6月	67,421	66,780	72,084	67,363	75,642	76,086	22,194	20,812	66,613	62,012
7月	68,739	73,654	77,308	85,788	66,698	78,406	34,488	50,790	64,873	66,505
8月	109,368	112,830	115,046	123,238	110,295	112,534	53,151	58,950	103,386	103,509
9月	80,380	86,432	81,323	87,286	81,312	84,619	60,290	32,759	76,232	73,756
10月	81,219	96,141	93,322	99,774	94,687	88,921	76,656	53,167	75,418	84,129
11月	98,113	100,087	96,475	105,232	101,277	98,648	88,904	80,565	88,271	91,507
12月	75,205	83,797	81,880	89,672	92,148	88,220	62,712	70,674	80,993	80,639
1月	65,915	74,005	74,180	80,463	81,468	83,740	20,069	45,012	63,028	71,327
2月	74,811	80,577	75,391	86,821	88,739	76,018	19,579	31,682	68,981	78,509
3月	103,548	104,202	105,608	113,614	110,008	72,744	58,719	66,235	105,341	
合計	984,501	1,042,570	1,048,243	1,104,404	1,080,063	1,037,586	512,498	582,564	931,432	860,293
	前年度比27-26	前年度比28-27	前年度比29-28	前年度比30-29	前年度比元-30	前年度比2-元	前年度比3-2	前年度比4-3	前年度比5-4	
4月	1,916	7,452	-5,080	8,006	-108	-79,847	26,399	24,327	10,313	
5月	2,367	4,109	-5,393	4,630	-31	-82,067	29,783	42,051	-209	
6月	-641	5,304	-4,721	8,279	444	-53,892	-1,382	45,801	-4,601	
7月	4,915	3,654	8,480	-19,090	11,708	-43,918	16,302	14,083	1,632	
8月	3,462	2,216	8,192	-12,943	2,239	-59,383	5,799	44,436	123	
9月	6,052	-5,109	5,963	-5,974	3,307	-24,329	-27,531	43,473	-2,476	
10月	14,922	-2,819	6,452	-5,087	-5,766	-12,265	-23,489	22,251	8,711	
11月	1,974	-3,612	8,757	-3,955	-2,629	-9,744	-8,339	7,706	3,236	
12月	8,592	-1,917	7,792	2,476	-3,928	-25,508	7,962	10,319	-354	
1月	8,090	175	6,283	1,005	2,272	-63,671	24,943	18,016	8,299	
2月	5,766	-5,186	11,430	1,918	-12,721	-56,439	12,103	37,299	9,528	
3月	654	1,406	8,006	-3,606	-37,264	-14,025	7,516	39,106		
合計	58,069	5,673	56,161	-24,341	-42,477	-525,088	70,066	348,868	34,202	



【表4-1】

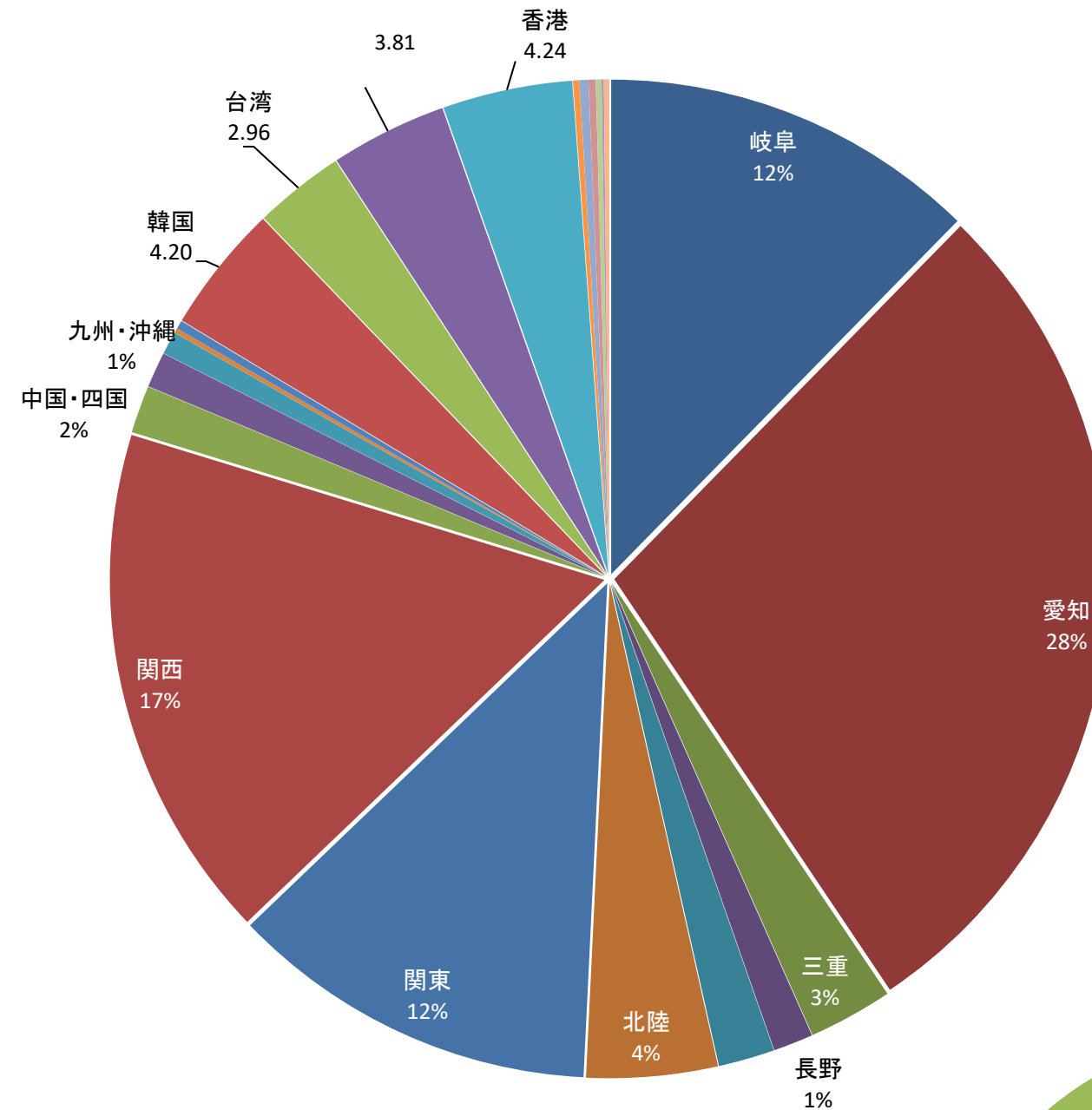
方面・交通機関別宿泊者数

【令和6年2月】

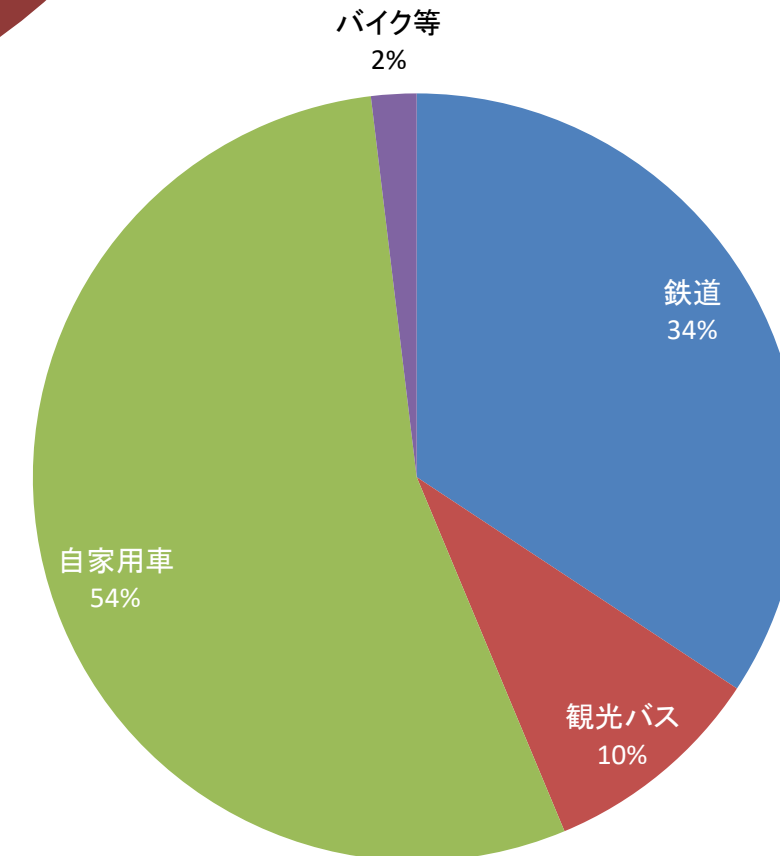
方面別宿泊数

月別方面	人数	割合(%)
岐阜	9,688	12.34
愛知	22,179	28.25
三重	2,164	2.76
長野	1,022	1.30
静岡	1,443	1.84
北陸	3,359	4.28
関東	9,484	12.08
関西	13,260	16.89
中国・四国	1,221	1.56
九州・沖縄	913	1.16
東北・北海道	587	0.75
アメリカ	121	0.15
ヨーロッパ	216	0.28
韓国	3,295	4.20
台湾	2,323	2.96
中国	2,989	3.81
香港	3,331	4.24
オーストラリア	162	0.21
ニュージーランド	162	0.21
タイ	228	0.29
シンガポール	183	0.23
マレーシア	146	0.19
東南アジア	56	0.07
イスラエル・中東	0	0.00
その他	139	0.18
合計	78,509	100.00

方面別割合(%)



交通機関別割合(%)



交通機関別宿泊数

交通機関	人数	割合(%)
鉄道	26,917	34.29
観光バス	7,396	9.42
自家用車	42,698	54.39
バイク等	1,498	1.91
合計	78,509	100.00

【表4-2】  
2月 年度別推移（推計値）

方面別	平成27年度	平成28年度	平成29年度	平成30年度	令和元年度	令和2年度	令和3年度	令和4年度	令和5年度	
人数	岐阜	13,937	14,062	17,438	13,318	12,421	4,416	6,384	11,880	9,688
	愛知	23,094	22,071	23,691	24,853	23,084	8,047	12,142	22,077	22,179
	三重	2,363	3,180	2,414	2,550	2,338	453	870	2,360	2,164
	長野	1,141	1,317	1,066	770	1,092	218	299	1,036	1,022
	静岡	1,846	1,666	1,942	1,303	1,357	344	552	1,598	1,443
	北陸	2,608	3,048	2,102	2,469	3,562	654	862	2,794	3,359
	関東	6,710	5,853	7,264	8,662	9,226	2,108	4,380	8,877	9,484
	関西	14,739	13,624	12,258	13,282	13,123	2,852	5,447	11,291	13,260
	中国・四国	907	962	1,290	999	1,555	166	335	1,102	1,221
	九州・沖縄	543	472	900	1,587	948	153	258	1,398	913
	東北・北海道	296	352	509	416	534	154	153	524	587
	アメリカ	102	56	72	58	68	0	0	68	121
	ヨーロッパ		77	74	57	119	0	0	81	216
	韓国	2,072	1,002	1,575	2,780	170	0	0	1,264	3,295
	台湾	2,929	1,948	2,750	3,890	1,950	0	0	685	2,323
	中国	2,615	2,980	6,654	7,172	1,584	2	0	111	2,989
	香港	2,917	2,086	2,459	2,487	1,263	0	0	1,164	3,331
	オーストラリア・ニュージーランド	0	31	60	44	76	0	0	100	162
	タイ	0	305	554	604	759	0	0	247	228
	シンガポール	0	42	90	151	97	0	0	93	183
	マレーシア	0	107	291	564	119	2	0	130	146
	東南アジア	542	85	156	121	11	10	0	20	56
	イスラエル・中東	0	0	0	0	0	0	0	0	0
	その他	1,216	65	1,212	602	562	0	0	81	139
	合計	80,577	75,391	86,821	88,739	76,018	19,579	31,682	68,981	78,509
	割合	岐阜	17.30	18.65	20.09	15.01	16.34	22.55	20.15	17.22
愛知		28.66	29.28	27.29	28.01	30.37	41.10	38.32	32.00	28.25
三重		2.93	4.22	2.78	2.87	3.08	2.31	2.75	3.42	2.76
長野		1.42	1.75	1.23	0.87	1.44	1.11	0.94	1.50	1.30
静岡		2.29	2.21	2.24	1.47	1.79	1.76	1.74	2.32	1.84
北陸		3.24	4.04	2.42	2.78	4.69	3.34	2.72	4.05	4.28
関東		8.33	7.76	8.37	9.76	12.14	10.77	13.82	12.87	12.08
関西		18.29	18.07	14.12	14.97	17.26	14.57	17.19	16.37	16.89
中国・四国		1.13	1.28	1.49	1.13	2.05	0.85	1.06	1.60	1.56
九州・沖縄		0.67	0.63	1.04	1.79	1.25	0.78	0.81	2.03	1.16
東北・北海道		0.37	0.47	0.59	0.47	0.70	0.79	0.48	0.76	0.75
アメリカ		0.13	0.07	0.08	0.07	0.09	0.00	0.00	0.10	0.15
ヨーロッパ			0.10	0.09	0.06	0.16	0.00	0.00	0.12	0.28
韓国		2.57	1.33	1.81	3.13	0.22	0.00	0.00	1.83	4.20
台湾		3.64	2.58	3.17	4.38	2.57	0.00	0.00	0.99	2.96
中国		3.25	3.95	7.66	8.08	2.08	0.01	0.00	0.16	3.81
香港		3.62	2.77	2.83	2.80	1.66	0.00	0.00	1.69	4.24
オーストラリア・ニュージーランド		0.00	0.04	0.07	0.05	0.10	0.00	0.00	0.14	0.21
タイ		0.00	0.40	0.64	0.68	1.00	0.00	0.00	0.36	0.29
シンガポール		0.00	0.06	0.10	0.17	0.13	0.00	0.00	0.13	0.23
マレーシア	0.00	0.14	0.34	0.64	0.16	0.01	0.00	0.19	0.19	
東南アジア	0.67	0.11	0.18	0.14	0.01	0.05	0.00	0.03	0.07	
イスラエル・中東	0.00	0.00	0.00	0.00	0.00	0.00	0.00	0.00	0.00	
その他	1.51	0.09	1.40	0.68	0.74	0.00	0.00	0.12	0.18	
交通機関別	平成27年度	平成28年度	平成29年度	平成30年度	令和元年度	令和2年度	令和3年度	令和4年度	令和5年度	
人数	鉄道	21,614	18,149	22,301	25,459	18,273	3,248	8,072	21,386	26,917
	観光バス	15,380	11,190	14,478	17,488	11,793	85	1,478	5,908	7,396
	自家用車	42,366	44,936	46,310	41,749	42,127	15,492	20,393	40,641	42,698
	バイク等	1,217	1,116	3,732	4,043	3,825	754	1,739	1,046	1,498
	合計	80,577	75,391	86,821	88,739	76,018	19,579	31,682	68,981	78,509
割合	鉄道	26.82	24.07	25.69	28.69	24.04	16.59	25.48	31.00	34.29
	観光バス	19.09	14.84	16.68	19.71	15.51	0.43	4.67	8.56	9.42
	自家用車	52.58	59.60	53.34	47.05	55.42	79.13	64.37	58.92	54.39
	バイク等	1.51	1.48	4.30	4.56	5.03	3.85	5.49	1.52	1.91

令和5年度 - 令和4年度 比較表

【表6】 令和5年度 集計表 (推計値)

月別方面・交通機関	4月	5月	6月	7月	8月	9月	10月	11月	12月	1月	2月	3月	合計	構成比(%)
岐阜	10,666	9,416	10,146	9,656	12,887	9,120	10,922	11,501	12,237	11,621	9,688		117,860	13.7
愛知	23,637	22,943	19,458	21,368	33,330	20,994	22,326	26,898	25,974	22,388	22,179		261,495	30.4
三重	2,641	2,498	2,443	2,163	3,724	2,720	2,600	2,895	2,312	1,805	2,164		27,965	3.3
長野	879	1,233	968	896	1,011	1,132	1,248	1,163	985	858	1,022		11,395	1.3
静岡	1,853	2,675	1,631	1,962	3,102	1,983	2,363	2,558	1,755	1,221	1,443		22,546	2.6
北陸	3,197	4,081	3,368	3,648	4,527	3,703	5,117	4,585	3,690	2,267	3,359		41,542	4.8
関東	9,182	12,026	7,848	9,559	18,891	12,369	13,624	13,456	9,458	8,048	9,484		123,945	14.4
関西	10,195	12,976	10,104	11,449	19,103	13,802	12,983	15,405	10,683	10,277	13,260		140,237	16.3
中国・四国	951	1,668	897	1,103	1,912	1,630	1,625	1,936	1,038	711	1,221		14,692	1.7
九州・沖縄	1,192	1,043	536	571	764	851	1,017	1,257	930	633	913		9,707	1.1
東北・北海道	588	1,135	896	733	787	842	1,019	888	445	393	587		8,313	1.0
アメリカ	369	302	221	192	96	137	518	344	237	150	121		2,687	0.3
ヨーロッパ	685	533	362	512	489	574	846	754	247	186	216		5,404	0.6
韓国	882	1,003	851	469	456	826	1,694	1,149	2,729	3,107	3,295		16,461	1.9
台湾	1,087	598	417	455	520	434	1,070	1,069	821	1,563	2,323		10,357	1.2
中国	313	316	303	556	668	737	1,175	995	1,645	2,128	2,989		11,825	1.4
香港	1,392	985	959	847	1,045	1,408	2,097	2,813	3,349	2,861	3,331		21,087	2.5
オーストラリア・ニュージーランド	290	125	36	32	59	131	313	229	290	189	162		1,856	0.2
タイ	658	330	111	68	37	88	724	501	541	453	228		3,739	0.4
シンガポール	391	233	225	63	21	63	227	495	571	120	183		2,592	0.3
マレーシア	422	191	79	12	16	30	43	251	370	98	146		1,658	0.2
東南アジア	56	44	11	21	4	23	92	68	147	90	56		612	0.1
イスラエル・中東	22	2	2	14	0	13	47	6	0	0	0		106	0.0
その他	306	190	140	156	60	146	439	291	185	160	139		2,212	0.3
合計	71,854	76,546	62,012	66,505	103,509	73,756	84,129	91,507	80,639	71,327	78,509	0	860,293	100
鉄道	14,568	13,745	10,380	11,527	17,432	18,318	21,402	25,358	23,994	27,805	26,917		211,446	24.6
観光バス	5,937	5,490	8,427	4,267	5,769	5,234	6,984	10,693	7,652	4,740	7,396		72,589	8.4
自家用車	45,662	51,320	38,473	45,558	72,209	44,533	48,787	48,892	42,651	35,561	42,698		516,344	60.0
バイク等	5,687	5,991	4,732	5,153	8,099	5,671	6,956	6,564	6,342	3,221	1,498		59,914	7.0
合計	71,854	76,546	62,012	66,505	103,509	73,756	84,129	91,507	80,639	71,327	78,509	0	860,293	100

	(単位：人)	(単位：%)
当月国内宿泊者A	65,320	83.20
当月海外宿泊者B	13,189	16.80
前年同月国内宿泊者a	64,960	94.17
前年同月海外宿泊者b	4,021	5.83
差(国内) A-a	360	0.55
差(海外) B-b	9,168	228.00

伸び率  
伸び率

	(単位：人)	(単位：%)
当月累計国内宿泊者C	779,697	90.63
当月累計海外宿泊者D	80,596	9.37
前年同期間国内宿泊者c	810,267	98.08
前年同期間海外宿泊者d	15,824	1.92
差(国内) C-c	-30,570	-3.77
差(海外) D-d	64,772	409.33

伸び率  
伸び率

令和4年度 集計表

月別方面・交通機関	4月	5月	6月	7月	8月	9月	10月	11月	12月	1月	2月	3月	合計	構成比(%)
岐阜	19,796	17,272	18,095	12,575	16,717	14,730	13,252	14,733	15,728	11,343	11,880	16,265	182,386	19.6
愛知	19,553	28,446	27,126	23,893	38,800	28,589	25,163	29,507	28,410	20,253	22,100	35,810	327,650	35.2
三重	2,019	2,264	2,547	2,562	3,345	2,480	3,838	2,995	2,436	1,991	2,360	3,530	32,367	3.5
長野	440	900	980	860	1,211	1,204	1,234	1,109	1,002	935	1,036	1,593	12,504	1.3
静岡	1,302	2,261	1,734	1,887	3,293	2,125	2,069	2,437	1,700	1,233	1,598	2,570	24,209	2.6
北陸	1,765	2,936	2,823	2,914	4,621	3,535	3,797	4,095	2,924	1,970	2,794	5,335	39,509	4.2
関東	7,290	10,307	5,246	8,263	16,874	11,040	10,919	13,440	10,632	7,782	8,877	13,680	124,350	13.4
関西	7,738	10,127	6,539	9,528	16,068	10,227	11,684	14,529	12,281	9,215	11,291	18,836	138,063	14.8
中国・四国	626	1,056	595	1,134	1,388	1,002	1,238	1,584	1,016	2,481	1,102	1,959	15,181	1.6
九州・沖縄	430	678	509	513	451	470	849	1,017	640	564	1,398	1,232	8,751	0.9
東北・北海道	575	480	396	696	587	757	643	676	490	283	524	873	6,980	0.7
アメリカ	5	18	8	38	9	13	111	131	118	88	68	176	783	0.1
ヨーロッパ	0	0	10	1	2	3	42	91	63	51	81	196	540	0.1
韓国	0	0	0	0	0	5	44	159	642	1,563	1,264	805	4,482	0.5
台湾	0	0	0	2	4	7	34	193	320	775	662	412	2,409	0.3
中国	0	8	0	0	2	10	8	45	138	113	111	149	584	0.1
香港	0	0	0	1	0	0	125	534	1,116	1,492	1,164	960	5,392	0.6
オーストラリア・ニュージーランド	0	0	0	0	0	7	8	113	132	87	100	125	572	0.1
タイ	2	1	2	1	1	0	294	366	364	258	247	372	1,908	0.2
シンガポール	0	1	3	0	4	4	22	197	346	105	93	110	885	0.1
マレーシア	0	0	0	0	0	0	16	90	171	256	130	80	743	0.1
東南アジア	0	0	0	0	6	0	11	68	123	25	20	14	267	0.0
イスラエル・中東	0	0	0	0	0	0	2	0	0	0	0	8	10	0.0
その他	0	0	0	5	3	24	15	162	201	165	81	251	907	0.1
合計	61,541	76,755	66,613	64,873	103,386	76,232	75,418	88,271	80,993	63,028	68,981	105,341	931,432	100
鉄道	8,865	10,606	8,844	8,679	11,800	9,399	10,196	15,078	19,181	16,953	21,386	24,829	165,816	17.8
観光バス	2,166	2,231	6,217	3,691	2,842	2,472	4,708	6,497	5,590	3,078	5,908	6,911	52,311	5.6
自家用車	47,790	59,960	48,066	48,798	81,713	58,992	55,109	61,182	51,424	37,733	40,641	66,724	658,132	70.7
バイク等	2,720	3,958	3,486	3,705	7,031	5,369	5,405	5,514	4,798	5,264	1,046	6,877	55,173	5.9
合計	61,541	76,755	66,613	64,873	103,386	76,232	75,418	88,271	80,993	63,028	68,981	105,341	931,432	100

令和5年-令和4年度比較表 (差)

月別方面・交通機関	4月	5月	6月	7月	8月	9月	10月	11月	12月	1月	2月	3月	合計	前年比(%)
岐阜	-9,130	-7,856	-7,949	-2,919	-3,830	-5,610	-2,330	-3,232	-3,491	278	-2,192	-16,265	-64,526	-35.4
愛知	4,084	-5,003	-7,668	-2,525	-5,470	-7,595	-2,837	-2,609	-2,436	2,135	79	-35,810	-66,155	-20.2
三重	622	234	-104	-399	379	240	-1,238	-100	-124	-186	-196	-3,530	-4,402	-13.6
長野	439	333	-12	36	-200	-72	14	54	-17	-77	-14	-1,593	-1,109	-8.9
静岡	551	414	-103	75	-191	-142	294	121	55	-12	-155	-2,570	-1,663	-6.9
北陸	1,432	1,145	545	734	-94	168	1,320	490	766	297	565	-5,335	2,033	5.1
関東	1,892	1,719	2,602	1,296	2,017	1,329	2,705	16	-1,174	266	607	-13,680	-405	-0.3
関西	2,457	2,849	3,565	1,921	3,035	3,575	1,299	876	-1,598	1,062	1,969	-18,836	2,174	1.6
中国・四国	325	612	302	-31	524	628	387	352	22	-1,770	119	-1,959	-489	-3.2
九州・沖縄	762	365	27	58	313	381	168	240	290	69	-485	-1,232	956	10.9
東北・北海道	13	655	500	37	200	85	376	212	-45	110	63	-873	1,333	19.1
アメリカ	364	284	213	154	87	124	407	213	119	62	53	-176	1,904	243.2
ヨーロッパ	685	533	352	511	487	571	804	663	184	135	135	-196	4,864	900.7
韓国	882	1,003	851	469	456	821	1,650	990	2,087	1,544	2,031	-805	11,979	267.3
台湾	1,087	598	417	453	516	427	1,036	876	501	788	1,661	-412	7,948	329.9
中国	313	308	303	556	666	727	1,167	950	1,507	2,015	2,878	-149	11,241	1924.8
香港	1,392	985	959	846	1,045	1,408	1,972	2,279	2,233	1,369	2,167	-960	15,695	291.1
オーストラリア・ニュージーランド	290	125	36	32	59	124	305	116	158	102	62	-125	1,284	224.5
タイ	656	329	109	67	36	88	430	135	177	195	-19	-372	1,831	96.0
シンガポール	391	232	222	63	17	59	205	298	225	15	90	-110	1,707	192.9
マレーシア	422	191	79	12	16	30	27	161	199	-158	16	-80	915	123.1
東南アジア	56	4												