

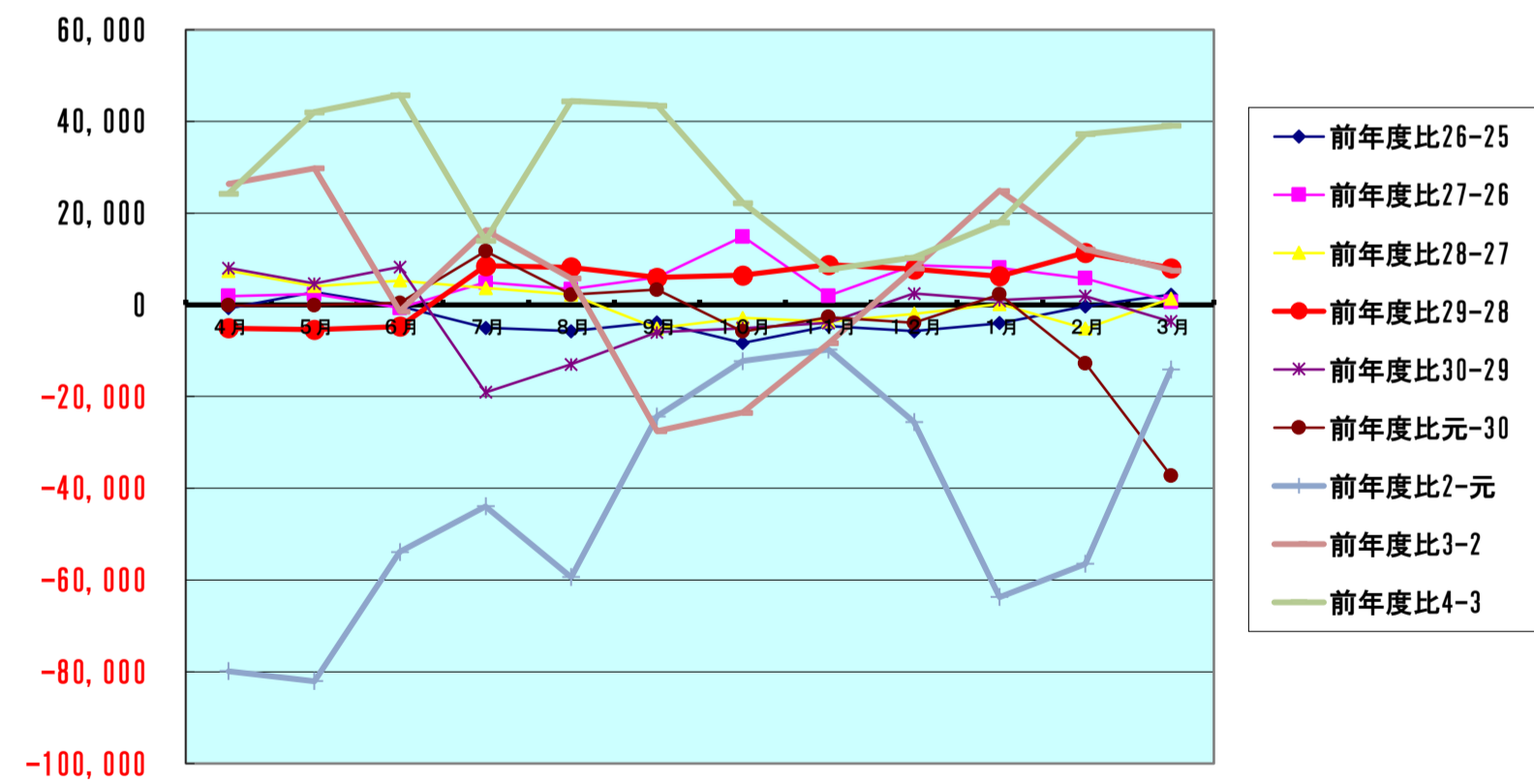
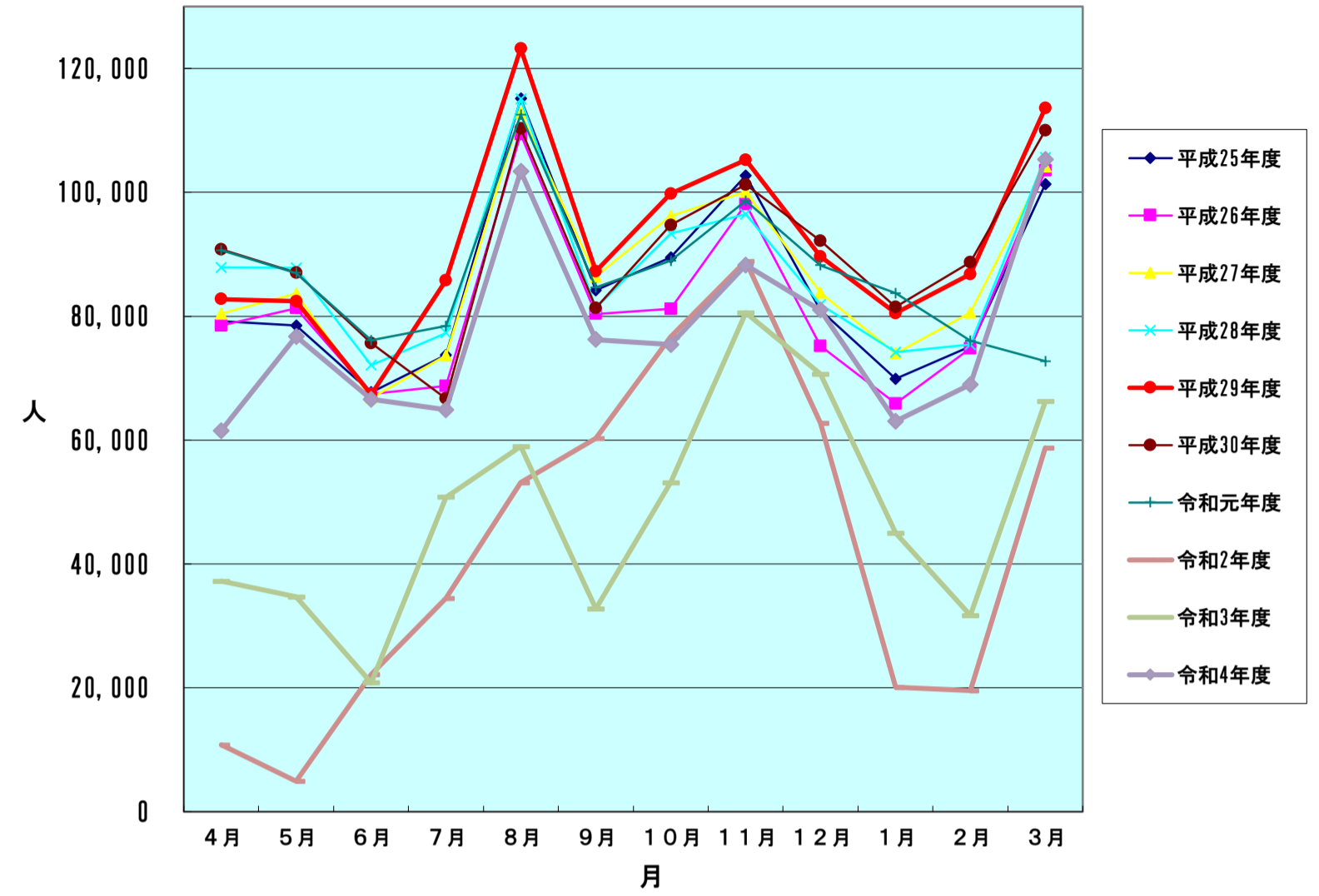
【表2】 男女別宿泊者数(推計値) 令和5年3月分

項目	大人		小人	計(人)	全体割合(%)	項目毎の男女比(%)			
	男	女				男	女	小人	
申込形態	業者扱い	8,624	11,333	1,531	21,488	20.40	40.13	52.74	7.12
	ネットAGT	25,740	28,795	3,372	57,907	54.97	44.45	49.73	5.82
	自社HP	3,464	3,942	391	7,797	7.40	44.43	50.56	5.01
	直接申込	7,774	7,057	459	15,290	14.51	50.84	46.15	3.00
	寮・保養所	1,404	1,326	129	2,859	2.71	49.11	46.38	4.51
	計	47,006	52,453	5,882	105,341	100	44.62	49.79	5.58
方面別	岐阜	6,776	8,303	1,186	16,265	15.44	41.66	51.05	7.29
	愛知	15,680	17,855	2,275	35,810	33.99	43.79	49.86	6.35
	三重	1,531	1,786	213	3,530	3.35	43.37	50.59	6.03
	長野	761	753	79	1,593	1.51	47.77	47.27	4.96
	静岡	1,134	1,258	178	2,570	2.44	44.12	48.95	6.93
	北陸	2,479	2,519	337	5,335	5.06	46.47	47.22	6.32
	関東	6,319	6,927	434	13,680	12.99	46.19	50.64	3.17
	関西	8,572	9,455	809	18,836	17.88	45.51	50.20	4.29
	中国・四国	1,037	872	50	1,959	1.86	52.94	44.51	2.55
	九州・沖縄	613	577	42	1,232	1.17	49.76	46.83	3.41
	東北・北海道	430	401	42	873	0.83	49.26	45.93	4.81
	アメリカ	81	86	9	176	0.17	46.02	48.86	5.11
	ヨーロッパ	107	74	15	196	0.19	54.59	37.76	7.65
	韓国	408	364	33	805	0.76	50.68	45.22	4.10
	台湾	191	204	17	412	0.39	46.36	49.51	4.13
	中国	58	77	14	149	0.14	38.93	51.68	9.40
	香港	424	465	71	960	0.91	44.17	48.44	7.40
	オーストラリア・ニュージーランド	54	58	13	125	0.12	43.20	46.40	10.40
	タイ	151	186	35	372	0.35	40.59	50.00	9.41
	シンガポール	47	57	6	110	0.10	42.73	51.82	5.45
	マレーシア	34	32	14	80	0.08	42.50	40.00	17.50
	東南アジア	5	9	0	14	0.01	35.71	64.29	0.00
	イスラエル・中東	4	4	0	8	0.01	50.00	50.00	0.00
	その他	110	131	10	251	0.24	43.82	52.19	3.98
計	47,006	52,453	5,882	105,341	100	44.62	49.79	5.58	
交通手段別	鉄道	10,301	13,758	770	24,829	23.57	41.49	55.41	3.10
	観光バス	3,511	3,357	43	6,911	6.56	50.80	48.57	0.62
	自家用車	30,110	31,906	4,708	66,724	63.34	45.13	47.82	7.06
	バイク等	3,084	3,432	361	6,877	6.53	44.85	49.91	5.25
	計	47,006	52,453	5,882	105,341	100	44.62	49.79	5.58

旅館の日帰り利用者数 8,246 人

【表3】
宿泊客数対比表

	平成25年度	平成26年度	平成27年度	平成28年度	平成29年度	平成30年度	令和元年度	令和2年度	令和3年度	令和4年度
4月	79,180	78,476	80,392	87,844	82,764	90,770	90,662	10,815	37,214	61,541
5月	78,504	81,306	83,673	87,782	82,389	87,019	86,988	4,921	34,704	76,755
6月	67,700	67,421	66,780	72,084	67,363	75,642	76,086	22,194	20,812	66,613
7月	73,728	68,739	73,654	77,308	85,788	66,698	78,406	34,488	50,790	64,873
8月	115,122	109,368	112,830	115,046	123,238	110,295	112,534	53,151	58,950	103,386
9月	84,160	80,380	86,432	81,323	87,286	81,312	84,619	60,290	32,759	76,232
10月	89,513	81,219	96,141	93,322	99,774	94,687	88,921	76,656	53,167	75,418
11月	102,674	98,113	100,087	96,475	105,232	101,277	98,648	88,904	80,565	88,271
12月	80,937	75,205	83,797	81,880	89,672	92,148	88,220	62,712	70,674	80,993
1月	69,922	65,915	74,005	74,180	80,463	81,468	83,740	20,069	45,012	63,028
2月	75,127	74,811	80,577	75,391	86,821	88,739	76,018	19,579	31,682	68,981
3月	101,341	103,548	104,202	105,608	113,614	110,008	72,744	58,719	66,235	105,341
合計	1,017,908	984,501	1,042,570	1,048,243	1,104,404	1,080,063	1,037,586	512,498	582,564	931,432
	前年度比26-25	前年度比27-26	前年度比28-27	前年度比29-28	前年度比30-29	前年度比元-30	前年度比2-元	前年度比3-2	前年度比4-3	
4月	-704	1,916	7,452	-5,080	8,006	-108	-79,847	26,399	24,327	
5月	2,802	2,367	4,109	-5,393	4,630	-31	-82,067	29,783	42,051	
6月	-279	-641	5,304	-4,721	8,279	444	-53,892	-1,382	45,801	
7月	-4,989	4,915	3,654	8,480	-19,090	11,708	-43,918	16,302	14,083	
8月	-5,754	3,462	2,216	8,192	-12,943	2,239	-59,383	5,799	44,436	
9月	-3,780	6,052	-5,109	5,963	-5,974	3,307	-24,329	-27,531	43,473	
10月	-8,294	14,922	-2,819	6,452	-5,087	-5,766	-12,265	-23,489	22,251	
11月	-4,561	1,974	-3,612	8,757	-3,955	-2,629	-9,744	-8,339	7,706	
12月	-5,732	8,592	-1,917	7,792	2,476	-3,928	-25,508	7,962	10,319	
1月	-4,007	8,090	175	6,283	1,005	2,272	-63,671	24,943	18,016	
2月	-316	5,766	-5,186	11,430	1,918	-12,721	-56,439	12,103	37,299	
3月	2,207	654	1,406	8,006	-3,606	-37,264	-14,025	7,516	39,106	
合計	-33,407	58,069	5,673	56,161	-24,341	-42,477	-525,088	70,066	348,868	



【表4-1】

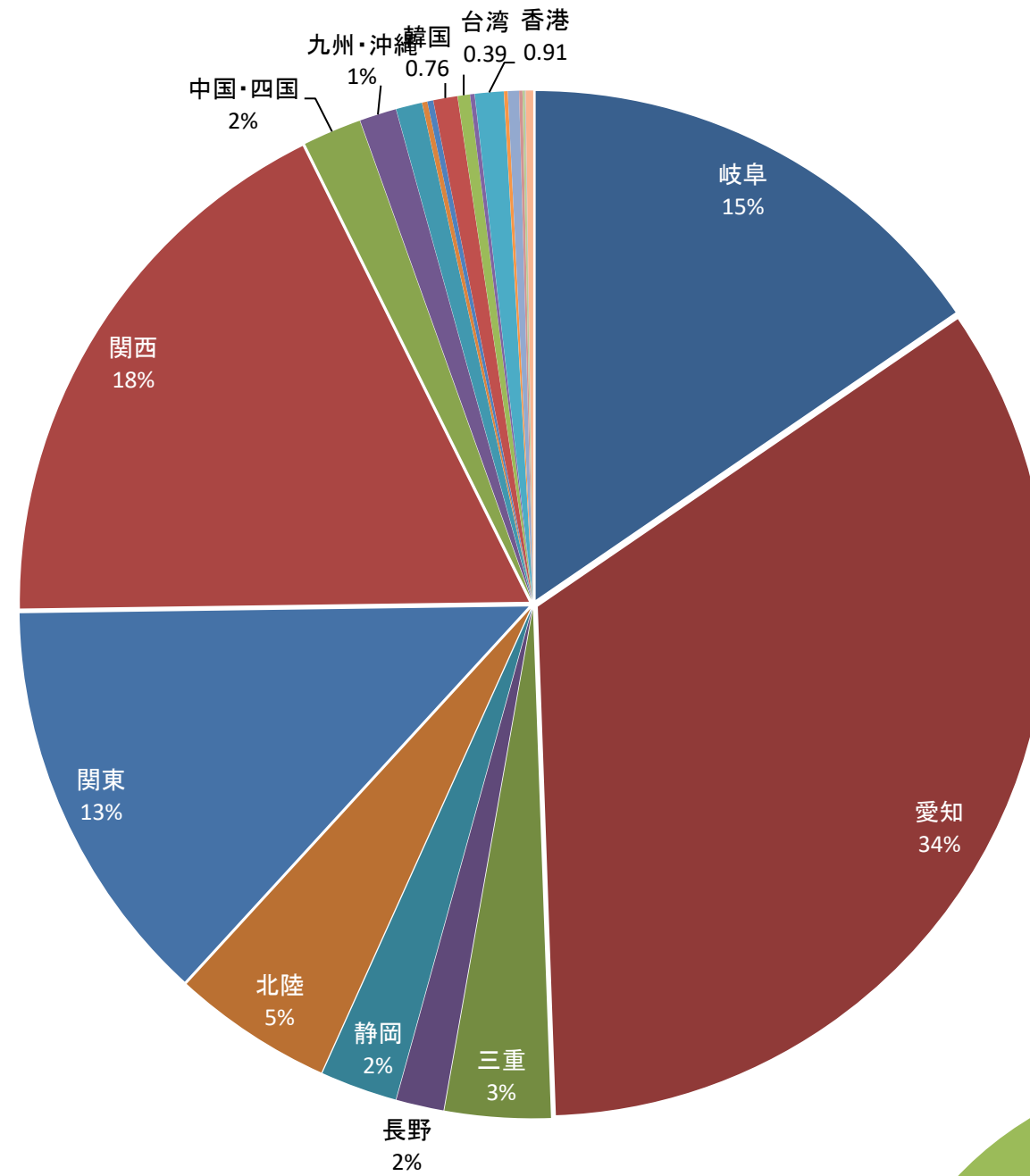
方面・交通機関別宿泊者数

【令和5年3月】

方面別宿泊数

月別方面	人数	割合(%)
岐阜	16,265	15.44
愛知	35,810	33.99
三重	3,530	3.35
長野	1,593	1.51
静岡	2,570	2.44
北陸	5,335	5.06
関東	13,680	12.99
関西	18,836	17.88
中国・四国	1,959	1.86
九州・沖縄	1,232	1.17
東北・北海道	873	0.83
アメリカ	176	0.17
ヨーロッパ	196	0.19
韓国	805	0.76
台湾	412	0.39
中国	149	0.14
香港	960	0.91
オーストラリア ニュージーランド	125	0.12
タイ	372	0.35
シンガポール	110	0.10
マレーシア	80	0.08
東南アジア	14	0.01
イスラエル・中東	8	0.01
その他	251	0.24
合計	105,341	100.00

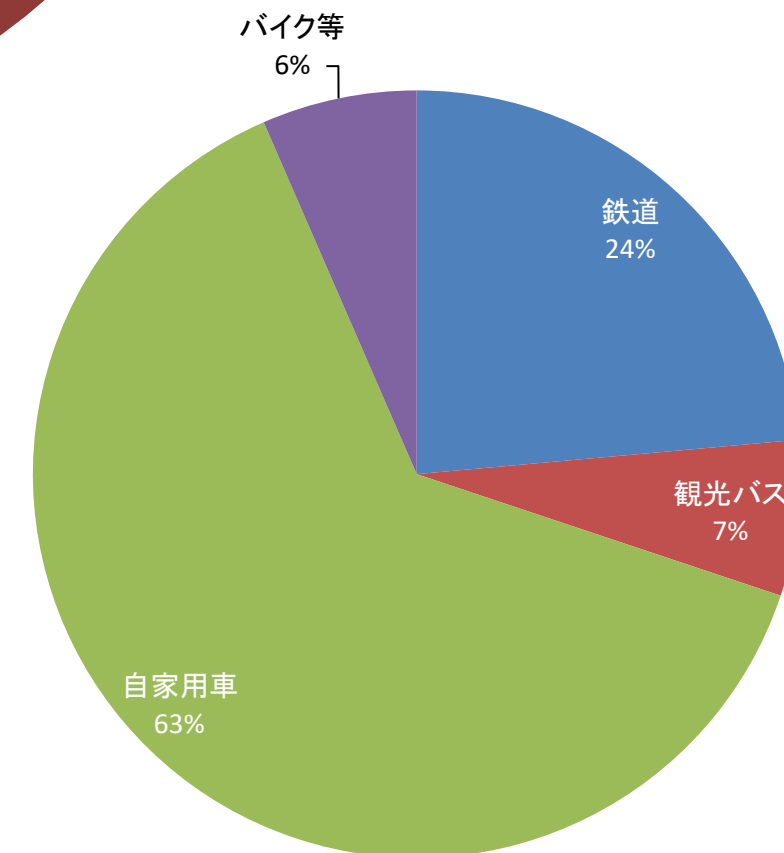
方面別割合(%)



交通機関別宿泊数

交通機関	人数	割合(%)
鉄道	24,829	23.57
観光バス	6,911	6.56
自家用車	66,724	63.34
バイク等	6,877	6.53
合計	105,341	100.00

交通機関別割合(%)



【表4-2】 令和4年度 月別推移（推計値）

方面別	4月	5月	6月	7月	8月	9月	10月	11月	12月	1月	2月	3月	計
人数													
岐阜	19,796	17,272	18,095	12,575	16,717	14,730	13,252	14,733	15,728	11,343	11,880	16,265	182,386
愛知	19,553	28,446	27,126	23,893	38,800	28,589	25,163	29,507	28,410	20,253	22,100	35,810	327,650
三重	2,019	2,264	2,547	2,562	3,345	2,480	3,838	2,995	2,436	1,991	2,360	3,530	32,367
長野	440	900	980	860	1,211	1,204	1,234	1,109	1,002	935	1,036	1,593	12,504
静岡	1,302	2,261	1,734	1,887	3,293	2,125	2,069	2,437	1,700	1,233	1,598	2,570	24,209
北陸	1,765	2,936	2,823	2,914	4,621	3,535	3,797	4,095	2,924	1,970	2,794	5,335	39,509
関東	7,290	10,307	5,246	8,263	16,874	11,040	10,919	13,440	10,632	7,782	8,877	13,680	124,350
関西	7,738	10,127	6,539	9,528	16,068	10,227	11,684	14,529	12,281	9,215	11,291	18,836	138,063
中国・四国	626	1,056	595	1,134	1,388	1,002	1,238	1,584	1,016	2,481	1,102	1,959	15,181
九州・沖縄	430	678	509	513	451	470	849	1,017	640	564	1,398	1,232	8,751
東北・北海道	575	480	396	696	587	757	643	676	490	283	524	873	6,980
アメリカ	5	18	8	38	9	13	111	131	118	88	68	176	783
ヨーロッパ	0	0	10	1	2	3	42	91	63	51	81	196	540
韓国	0	0	0	0	0	5	44	159	642	1,563	1,264	805	4,482
台湾	0	0	0	2	4	7	34	193	320	775	662	412	2,409
中国	0	8	0	0	2	10	8	45	138	113	111	149	584
香港	0	0	0	1	0	0	125	534	1,116	1,492	1,164	960	5,392
オーストラリア・ニュージーランド	0	0	0	0	0	7	8	113	132	87	100	125	572
タイ	2	1	2	1	1	0	294	366	364	258	247	372	1,908
シンガポール	0	1	3	0	4	4	22	197	346	105	93	110	885
マレーシア	0	0	0	0	0	0	16	90	171	256	130	80	743
東南アジア	0	0	0	0	6	0	11	68	123	25	20	14	267
イスラエル・中東	0	0	0	0	0	0	2	0	0	0	0	8	10
その他	0	0	0	5	3	24	15	162	201	165	81	251	907
合計	61,541	76,755	66,613	64,873	103,386	76,232	75,418	88,271	80,993	63,028	68,981	105,341	931,432
割合													
岐阜	32.17	22.50	27.16	19.38	16.17	19.32	17.57	16.69	19.42	18.00	17.22	15.44	19.58
愛知	31.77	37.06	40.72	36.83	37.53	37.50	33.36	33.43	35.08	32.13	32.04	33.99	35.18
三重	3.28	2.95	3.82	3.95	3.24	3.25	5.09	3.39	3.01	3.16	3.42	3.35	3.47
長野	0.71	1.17	1.47	1.33	1.17	1.58	1.64	1.26	1.24	1.48	1.50	1.51	1.34
静岡	2.12	2.95	2.60	2.91	3.19	2.79	2.74	2.76	2.10	1.96	2.32	2.44	2.60
北陸	2.87	3.83	4.24	4.49	4.47	4.64	5.03	4.64	3.61	3.13	4.05	5.06	4.24
関東	11.85	13.43	7.88	12.74	16.32	14.48	14.48	15.23	13.13	12.35	12.87	12.99	13.35
関西	12.57	13.19	9.82	14.69	15.54	13.42	15.49	16.46	15.16	14.62	16.37	17.88	14.82
中国・四国	1.02	1.38	0.89	1.75	1.34	1.31	1.64	1.79	1.25	3.94	1.60	1.86	1.63
九州・沖縄	0.70	0.88	0.76	0.79	0.44	0.62	1.13	1.15	0.79	0.89	2.03	1.17	0.94
東北・北海道	0.93	0.63	0.59	1.07	0.57	0.99	0.85	0.77	0.60	0.45	0.76	0.83	0.75
アメリカ	0.01	0.02	0.01	0.06	0.01	0.02	0.15	0.15	0.15	0.14	0.10	0.17	0.08
ヨーロッパ	0.00	0.00	0.02	0.00	0.00	0.00	0.06	0.10	0.08	0.08	0.12	0.19	0.06
韓国	0.00	0.00	0.00	0.00	0.00	0.01	0.06	0.18	0.79	2.48	1.83	0.76	0.48
台湾	0.00	0.00	0.00	0.00	0.00	0.01	0.05	0.22	0.40	1.23	0.96	0.39	0.26
中国	0.00	0.01	0.00	0.00	0.00	0.01	0.01	0.05	0.17	0.18	0.16	0.14	0.06
香港	0.00	0.00	0.00	0.00	0.00	0.00	0.17	0.60	1.38	2.37	1.69	0.91	0.58
オーストラリア・ニュージーランド	0.00	0.00	0.00	0.00	0.00	0.01	0.01	0.13	0.16	0.14	0.14	0.12	0.06
タイ	0.00	0.00	0.00	0.00	0.00	0.00	0.39	0.41	0.45	0.41	0.36	0.35	0.20
シンガポール	0.00	0.00	0.00	0.00	0.00	0.01	0.03	0.22	0.43	0.17	0.13	0.10	0.10
マレーシア	0.00	0.00	0.00	0.00	0.00	0.00	0.02	0.10	0.21	0.41	0.19	0.08	0.08
東南アジア	0.00	0.00	0.00	0.00	0.01	0.00	0.01	0.08	0.15	0.04	0.03	0.01	0.03
イスラエル・中東	0.00	0.00	0.00	0.00	0.00	0.00	0.00	0.00	0.00	0.00	0.00	0.01	0.00
その他	0.00	0.00	0.00	0.01	0.00	0.03	0.02	0.18	0.25	0.26	0.12	0.24	0.10
交通機関別													
人数													
鉄道	8,865	10,606	8,844	8,679	11,800	9,399	10,196	15,078	19,181	16,953	21,386	24,829	165,816
観光バス	2,166	2,231	6,217	3,691	2,842	2,472	4,708	6,497	5,590	3,078	5,908	6,911	52,311
自家用車	47,790	59,960	48,066	48,798	81,713	58,992	55,109	61,182	51,424	37,733	40,641	66,724	658,132
バイク等	2,720	3,958	3,486	3,705	7,031	5,369	5,405	5,514	4,798	5,264	1,046	6,877	55,173
合計	61,541	76,755	66,613	64,873	103,386	76,232	75,418	88,271	80,993	63,028	68,981	105,341	931,432
割合													
鉄道	14.41	13.82	13.28	13.38	11.41	12.33	13.52	17.08	23.68	26.90	31.00	23.57	17.80
観光バス	3.52	2.91	9.33	5.69	2.75	3.24	6.24	7.36	6.90	4.88	8.56	6.56	5.62
自家用車	77.66	78.12	72.16	75.22	79.04	77.38	73.07	69.31	63.49	59.87	58.92	63.34	70.66
バイク等	4.42	5.16	5.23	5.71	6.80	7.04	7.17	6.25	5.92	8.35	1.52	6.53	5.92

【表4-3】
3月 年度別推移（推計値）

方面別	平成26年度	平成27年度	平成28年度	平成29年度	平成30年度	令和元年度	令和2年度	令和3年度	令和4年度	
人数	岐阜	18,789	17,446	18,921	21,134	18,210	10,333	11,843	11,969	16,265
	愛知	34,897	35,175	35,015	39,859	38,755	27,960	26,095	26,166	35,810
	三重	3,797	3,767	4,157	4,004	3,781	2,586	1,522	2,038	3,530
	長野	1,550	1,443	2,049	1,867	1,376	1,360	451	727	1,593
	静岡	1,916	2,581	3,240	2,471	2,290	2,852	1,251	1,330	2,570
	北陸	5,211	4,450	4,857	4,724	4,987	4,105	2,140	2,424	5,335
	関東	7,607	9,928	9,414	11,047	10,243	8,921	5,738	8,206	13,680
	関西	22,931	18,792	18,620	17,133	17,069	12,436	8,752	11,663	18,836
	中国・四国	1,307	1,194	1,465	1,369	1,650	835	447	728	1,959
	九州・沖縄	608	804	1,036	1,121	1,391	533	265	633	1,232
	東北・北海道	564	637	904	1,103	1,133	435	204	346	873
	アメリカ	132	258	205	124	141	24	0	5	176
	ヨーロッパ			140	204	109	55	0	0	196
	韓国	437	703	507	1,083	1,131	3	2	0	805
	台湾	934	1,713	867	1,029	1,744	8	0	0	412
	中国	393	981	1,317	1,702	2,483	32	0	0	149
	香港	1,153	1,754	1,521	2,011	1,800	103	0	0	960
	オーストラリア・ニュージーランド			49	53	76	13	0	0	125
	タイ			369	387	576	0	0	0	372
	シンガポール			52	45	80	6	0	0	110
	マレーシア			73	143	173	0	0	0	80
	東南アジア	172	514	130	132	17	0	0	0	14
	イスラエル・中東			108	67	54	0	0	0	8
	その他	1,150	2,062	592	802	739	174	9	0	251
	合計	103,548	104,202	105,608	113,614	110,008	72,774	58,719	66,235	105,341
割合	岐阜	18.15	16.74	17.92	18.60	16.55	14.20	20.17	18.07	15.44
	愛知	33.70	33.76	33.16	35.08	35.23	38.42	44.44	39.50	33.99
	三重	3.67	3.62	3.94	3.52	3.44	3.55	2.59	3.08	3.35
	長野	1.50	1.38	1.94	1.64	1.25	1.87	0.77	1.10	1.51
	静岡	1.85	2.48	3.07	2.17	2.08	3.92	2.13	2.01	2.44
	北陸	5.03	4.27	4.60	4.16	4.53	5.64	3.64	3.66	5.06
	関東	7.35	9.53	8.91	9.72	9.31	12.26	9.77	12.39	12.99
	関西	22.15	18.03	17.63	15.08	15.52	17.09	14.90	17.61	17.88
	中国・四国	1.26	1.15	1.39	1.20	1.50	1.15	0.76	1.10	1.86
	九州・沖縄	0.59	0.77	0.98	0.99	1.26	0.73	0.45	0.96	1.17
	東北・北海道	0.54	0.61	0.86	0.97	1.03	0.60	0.35	0.52	0.83
	アメリカ	0.13	0.25	0.19	0.11	0.13	0.03	0.00	0.01	0.17
	ヨーロッパ			0.13	0.18	0.10	0.08	0.00	0.00	0.19
	韓国	0.42	0.67	0.48	0.95	1.03	0.00	0.00	0.00	0.76
	台湾	0.90	1.64	0.82	0.91	1.59	0.01	0.00	0.00	0.39
	中国	0.38	0.94	1.25	1.50	2.26	0.04	0.00	0.00	0.14
	香港	1.11	1.68	1.44	1.77	1.64	0.14	0.00	0.00	0.91
オーストラリア・ニュージーランド	0.00	0.00	0.05	0.05	0.07	0.02	0.00	0.00	0.12	
タイ	0.00	0.00	0.35	0.34	0.52	0.00	0.00	0.00	0.35	
シンガポール	0.00	0.00	0.05	0.04	0.07	0.01	0.00	0.00	0.10	
マレーシア	0.00	0.00	0.07	0.13	0.16	0.00	0.00	0.00	0.08	
東南アジア	0.17	0.49	0.12	0.12	0.02	0.00	0.00	0.00	0.01	
イスラエル・中東	0.00	0.00	0.10	0.06	0.05	0.00	0.00	0.00	0.01	
その他	1.11	1.98	0.56	0.71	0.67	0.24	0.02	0.00	0.24	
交通機関別	平成26年度	平成27年度	平成28年度	平成29年度	平成30年度	令和元年度	令和2年度	令和3年度	令和4年度	
人数	鉄道	21,677	22,733	22,813	25,613	23,508	12,235	9,580	13,514	24,829
	観光バス	15,547	14,520	12,831	13,898	14,150	3,863	588	1,422	6,911
	自家用車	64,158	65,403	68,865	70,498	68,494	54,832	46,388	47,971	66,724
	バイク等	2,166	1,546	1,099	3,605	3,856	1,844	2,163	3,328	6,877
	合計	103,548	104,202	105,608	113,614	110,008	72,774	58,719	66,235	105,341
割合	鉄道	20.93	21.82	21.60	22.54	21.37	16.81	16.31	20.40	23.57
	観光バス	15.01	13.93	12.15	12.23	12.86	5.31	1.00	2.15	6.56
	自家用車	61.96	62.77	65.21	62.05	62.26	75.35	79.00	72.43	63.34
	バイク等	2.09	1.48	1.04	3.17	3.51	2.53	3.68	5.02	6.53

