

# 下呂市景況調査結果

令和7年度上半期

(4月～9月期分)

令和7年12月

## 調査概要

1. 調 査 目 的 下呂市内の各企業等を対象とした景気動向の把握
2. 調 査 方 法 調査対象を事業所統計調査のデータから無作為に抽出して、郵送、FAX、Webによるアンケート調査を行い、各項目の増加(好転、上昇等)の企業割合と減少(悪化、下降等)の企業割合との差による数値判断を行う。
3. 調 査 対 象 2,070社  
(令和3年経済センサス事業所統計 下呂市内事業所数)
4. 調 査 時 期 令和 7 年 10 月 1 日現在
5. 調査対象期間 令和 6 年 10 月 ～ 令和 7 年 3 月期実績 (前期)  
令和 7 年 4 月 ～ 令和 7 年 9 月期実績 (今期)  
令和 7 年 10 月 ～ 令和 8 年 3 月見通し (来期)
6. 回 答 状 況 調査以来数 1,280 社  
有効回答数 282 社 (有効回答率 22.0 %)

### 業種別内訳

業種	産業分類	事業所数	回答数(前期)
建設業	D	275	71 ( 50 )
製造業	E	194	51 ( 41 )
運輸業	H	33	6 ( 3 )
卸・小売業	I	465	50 ( 69 )
サービス業(飲食・宿泊)	M	319	41 ( 54 )
サービス業(その他)	L,N,Q,R	396	37 ( 42 )
その他	上記以外	388	26 ( 37 )
計		2070	282 ( 296 )

※産業分類はp.14による

7. 調 査 項 目 ①売上高 ②採算(経常利益) ③生産性 ④仕入単価  
⑤販売単価(客単価) ⑥資金繰り ⑦雇用動向 ⑧業況判断

## 調査結果概況

### 1. 概況

今期の業況判断DI値を見ると、前期比では全体で0.5ポイントの減少と横ばいだった。DI値全体は△24.6とマイナスの値が続いており、依然として景況感の悪化傾向が継続している。

今後の見通しについては、「運輸業」以外の全ての業種においてマイナスの値であった。特に、「製造業」(△36.0)、「卸売業・小売業」(△39.6)、「サービス(宿泊・飲食)」(△30.0)などで大幅な悪化が見込まれる一方、全体で6.2と、やや回復する見通しである。

### 2. 主要DIの結果

#### ①売上高

前期比DIの全体の増減は、△8.1と大幅に悪化した。

「製造業」(0.0)、「運輸業」(50.0)以外の全ての業種において、マイナスの値となった。

今後の見通しDIは、「建設業」(△25.0)、「卸売業・小売業」(△32.6)など、全体で△21.7と横ばいながらも依然としてマイナスの値で推移する見込みである。

#### ④仕入単価

前期比DIについては、前期に引き続きすべての業種においてプラスの値となり、仕入単価の高騰傾向が継続していることがわかる。全体増減は△4.5とわずかに減少した。

今後の見通しDIは、「サービス業(その他)」(45.4)、「その他」(40.0)以外の全ての業種において50ポイント以上の水準が維持される見込みで、全体でも64.6と高止まりが予測される。

#### ⑦雇用動向

前期に引き続き全ての業種においてマイナスの値となり、全体の増減は△2.7とやや悪化傾向である。特に、「建設業」(△42.4)、「製造業」(32.7)、「運輸業」(△66.7)などの業種で人材不足が継続していることがわかる。

今後の見通しは、全体で△33.5と大幅に悪化する見込みである。

#### DI値(業況判断指数)について [Diffusion Index]

DI値は、売上・採算などの各項目についての、判断の状況を示す。ゼロを基準値として、プラスの値で景気の上向き傾向を表す回答の割合が多いことを示し、マイナスの値で景気の下向き傾向を表す回答の割合が多いことを示す。したがって、売上高などの実数値の上昇率を示すものではなく、強気・弱気などの景気感の相対的な広がりを意味する。

売 上 高 DI = ( 増加割合 ) - ( 減少割合 )

採 算 DI = ( 好転割合 ) - ( 悪化割合 )

## ①売上高

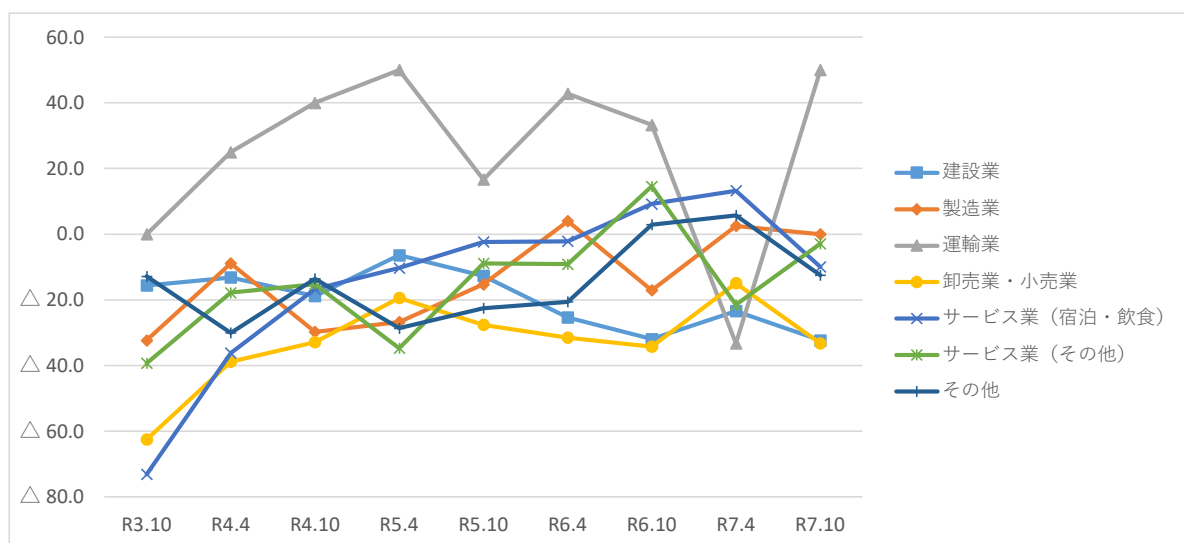
前期比DIの全体の増減は、△8.1と大幅に悪化した。

「製造業」(0.0)、「運輸業」(50.0)以外の全ての業種において、マイナスの値となった。

今後の見通しDIは、「建設業」(△25.0)、「卸売業・小売業」(△32.6)など、全体で△21.7と横ばいながらも依然としてマイナスの値で推移する見込みである。

業種	前期比DI			前年同期比DI			今後の見通しDI		
	今期	前期	増減	今期	前期	増減	今期	前期	増減
1 建設業	△ 32.3	△ 23.4	△ 8.9	△ 33.3	△ 12.7	△ 20.6	△ 25.0	△ 33.3	8.3
2 製造業	0.0	2.5	△ 2.5	△ 8.0	△ 2.5	△ 5.5	△ 18.0	△ 17.5	△ 0.5
3 運輸業	50.0	△ 33.3	83.3	50.0	△ 33.3	83.3	16.7	33.3	△ 16.6
4 卸売業・小売業	△ 33.3	△ 14.9	△ 18.4	△ 37.5	△ 19.1	△ 18.4	△ 32.6	△ 36.3	3.7
5 サービス業(宿泊・飲食)	△ 10.0	13.2	△ 23.2	△ 2.4	0.0	△ 2.4	△ 25.0	△ 17.3	△ 7.7
6 サービス業(その他)	△ 2.9	△ 21.5	18.6	△ 22.2	△ 23.8	1.6	△ 19.4	△ 21.4	2.0
7 その他	△ 12.5	5.7	△ 18.2	△ 16.7	△ 8.6	△ 8.1	△ 8.0	2.8	△ 10.8
計	△ 15.4	△ 7.3	△ 8.1	△ 20.3	△ 11.7	△ 8.6	△ 21.7	△ 22.0	0.3

業種	R3.10	R4.4	R4.10	R5.4	R5.10	R6.4	R6.10	R7.4	R7.10
1 建設業	△ 15.6	△ 13.1	△ 18.8	△ 6.4	△ 12.7	△ 25.4	△ 31.9	△ 23.4	△ 32.3
2 製造業	△ 32.3	△ 8.9	△ 29.7	△ 26.7	△ 15.3	4.0	△ 17.1	2.5	0.0
3 運輸業	0.0	25.0	40.0	50.0	16.6	42.8	33.3	△ 33.3	50.0
4 卸売業・小売業	△ 62.5	△ 38.8	△ 32.9	△ 19.4	△ 27.6	△ 31.5	△ 34.2	△ 14.9	△ 33.3
5 サービス業(宿泊・飲食)	△ 73.1	△ 36.2	△ 16.7	△ 10.3	△ 2.3	△ 2.2	9.2	13.2	△ 10.0
6 サービス業(その他)	△ 39.3	△ 17.8	△ 15.2	△ 34.7	△ 8.9	△ 9.1	14.6	△ 21.5	△ 2.9
7 その他	△ 12.8	△ 30.0	△ 13.5	△ 28.6	△ 22.5	△ 20.6	2.9	5.7	△ 12.5
計	△ 40.9	△ 23.5	△ 21.7	△ 20.0	△ 15.1	△ 14.6	△ 12.3	△ 7.3	△ 15.4



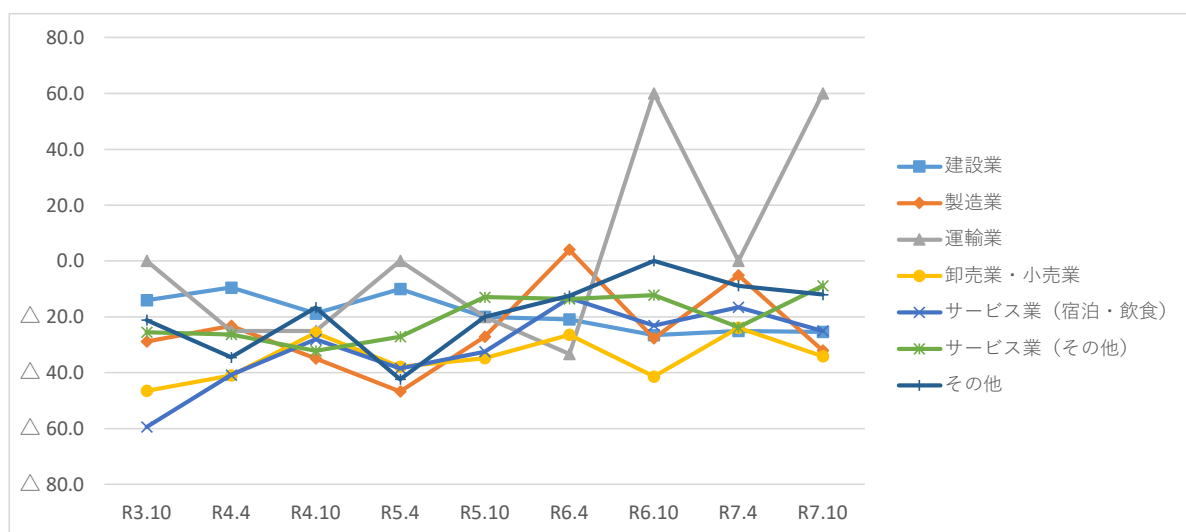
## ②採算(経常利益)

前期比DIの増減は、「運輸業」(60.0)以外の全ての業種においてマイナスの値となり、全体の増減は4.6ポイントの減少と、わずかに悪化した。

今後の見通しDIでは、「製造業」(△30.0)、「サービス(宿泊・飲食)」(△35.9)など、全体で△22.5と今後も悪化する見込みである。

業種	前期比DI			前年同期比DI			今後の見通しDI		
	今期	前期	増減	今期	前期	増減	今期	前期	増減
1 建設業	△ 25.4	△ 25.0	△ 0.4	△ 29.4	△ 27.1	△ 2.3	△ 13.4	△ 40.4	27.0
2 製造業	△ 32.0	△ 5.1	△ 26.9	△ 22.0	△ 12.5	△ 9.5	△ 30.0	△ 25.0	△ 5.0
3 運輸業	60.0	0.0	60.0	60.0	0.0	60.0	20.0	0.0	20.0
4 卸売業・小売業	△ 34.1	△ 23.9	△ 10.2	△ 40.4	△ 26.9	△ 13.5	△ 22.9	△ 34.4	11.5
5 サービス業(宿泊・飲食)	△ 25.0	△ 16.6	△ 8.4	△ 24.4	△ 18.5	△ 5.9	△ 35.9	△ 32.1	△ 3.8
6 サービス業(その他)	△ 8.9	△ 23.7	14.8	△ 20.6	△ 30.6	10.0	△ 21.9	△ 28.9	7.0
7 その他	△ 12.0	△ 8.9	△ 3.1	△ 8.0	△ 17.7	9.7	△ 20.9	△ 21.9	1.0
計	△ 22.6	△ 18.0	△ 4.6	△ 24.6	△ 22.3	△ 2.3	△ 22.5	△ 31.1	8.6

業種	R3.10	R4.4	R4.10	R5.4	R5.10	R6.4	R6.10	R7.4	R7.10
1 建設業	△ 14.1	△ 9.5	△ 18.8	△ 10.0	△ 20.0	△ 20.9	△ 26.5	△ 25.0	△ 25.4
2 製造業	△ 28.8	△ 23.2	△ 34.9	△ 46.7	△ 27.1	4.0	△ 27.7	△ 5.1	△ 32.0
3 運輸業	0.0	△ 25.0	△ 25.0	0.0	△ 20.0	△ 33.3	60.0	0.0	60.0
4 卸売業・小売業	△ 46.5	△ 41.0	△ 25.8	△ 37.8	△ 34.8	△ 26.4	△ 41.4	△ 23.9	△ 34.1
5 サービス業(宿泊・飲食)	△ 59.4	△ 40.8	△ 28.1	△ 38.5	△ 32.5	△ 13.3	△ 23.1	△ 16.6	△ 25.0
6 サービス業(その他)	△ 25.5	△ 26.3	△ 32.2	△ 27.1	△ 13.0	△ 13.6	△ 12.2	△ 23.7	△ 8.9
7 その他	△ 21.1	△ 34.5	△ 16.7	△ 42.4	△ 20.0	△ 12.5	0.0	△ 8.9	△ 12.0
計	△ 33.8	△ 28.0	△ 25.9	△ 32.5	△ 24.8	△ 15.4	△ 23.6	△ 18.0	△ 22.6



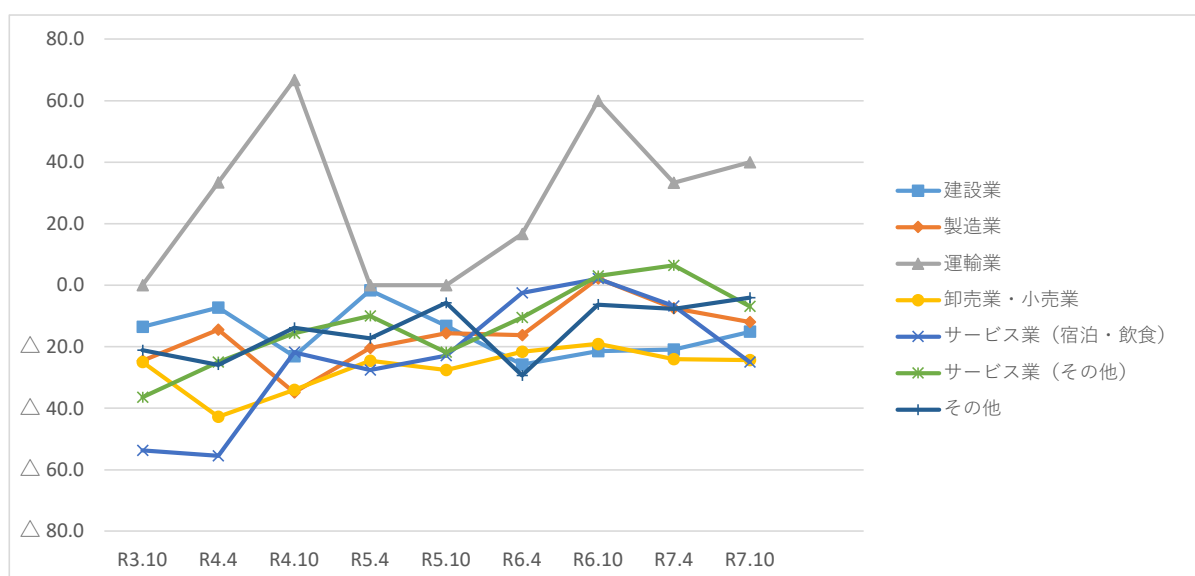
### ③生産性

前期比DIの増減は全体で2.5ポイントの減少となり、わずかに悪化した。「運輸業」(40.0)以外の全ての業種においてマイナスの値となり、全体では△13.8であった。

今後の見通しは、全体では△13.3とマイナスの値だったが、増減は7.9ポイントと、やや回復する見込みである。

業種	前期比DI			前年同期比DI			今後の見通しDI		
	今期	前期	増減	今期	前期	増減	今期	前期	増減
1 建設業	△ 15.2	△ 20.9	5.7	△ 20.3	△ 20.9	0.6	△ 7.7	△ 25.0	17.3
2 製造業	△ 12.0	△ 7.5	△ 4.5	△ 16.0	△ 7.5	△ 8.5	△ 26.5	△ 20.0	△ 6.5
3 運輸業	40.0	33.3	6.7	20.0	33.3	△ 13.3	0.0	0.0	0.0
4 卸売業・小売業	△ 24.4	△ 24.1	△ 0.3	△ 30.0	△ 30.2	0.2	△ 20.0	△ 34.7	14.7
5 サービス業(宿泊・飲食)	△ 25.0	△ 6.8	△ 18.2	△ 11.4	△ 11.3	△ 0.1	△ 14.7	△ 20.0	5.3
6 サービス業(その他)	△ 6.9	6.4	△ 13.3	△ 19.4	0.0	△ 19.4	△ 13.4	△ 3.3	△ 10.1
7 その他	△ 4.1	△ 7.7	3.6	0.0	△ 3.9	3.9	4.2	△ 14.8	19.0
計	△ 13.8	△ 11.3	△ 2.5	△ 16.7	△ 13.9	△ 2.8	△ 13.3	△ 21.2	7.9

業種	R3.10	R4.4	R4.10	R5.4	R5.10	R6.4	R6.10	R7.4	R7.10
1 建設業	△ 13.6	△ 7.3	△ 23.1	△ 1.7	△ 13.2	△ 25.8	△ 21.5	△ 20.9	△ 15.2
2 製造業	△ 24.6	△ 14.5	△ 34.9	△ 20.4	△ 15.6	△ 16.3	2.2	△ 7.5	△ 12.0
3 運輸業	0.0	33.4	66.7	0.0	0.0	16.6	60.0	33.3	40.0
4 卸売業・小売業	△ 25.0	△ 42.8	△ 34.1	△ 24.6	△ 27.6	△ 21.7	△ 19.1	△ 24.1	△ 24.4
5 サービス業(宿泊・飲食)	△ 53.7	△ 55.5	△ 21.8	△ 27.6	△ 22.9	△ 2.5	2.1	△ 6.8	△ 25.0
6 サービス業(その他)	△ 36.4	△ 25.0	△ 15.7	△ 10.0	△ 21.8	△ 10.5	3.0	6.4	△ 6.9
7 その他	△ 21.2	△ 25.9	△ 13.9	△ 17.3	△ 5.7	△ 29.4	△ 6.3	△ 7.7	△ 4.1
計	△ 28.8	△ 26.3	△ 24.8	△ 15.8	△ 17.6	△ 17.7	△ 7.1	△ 11.3	△ 13.8



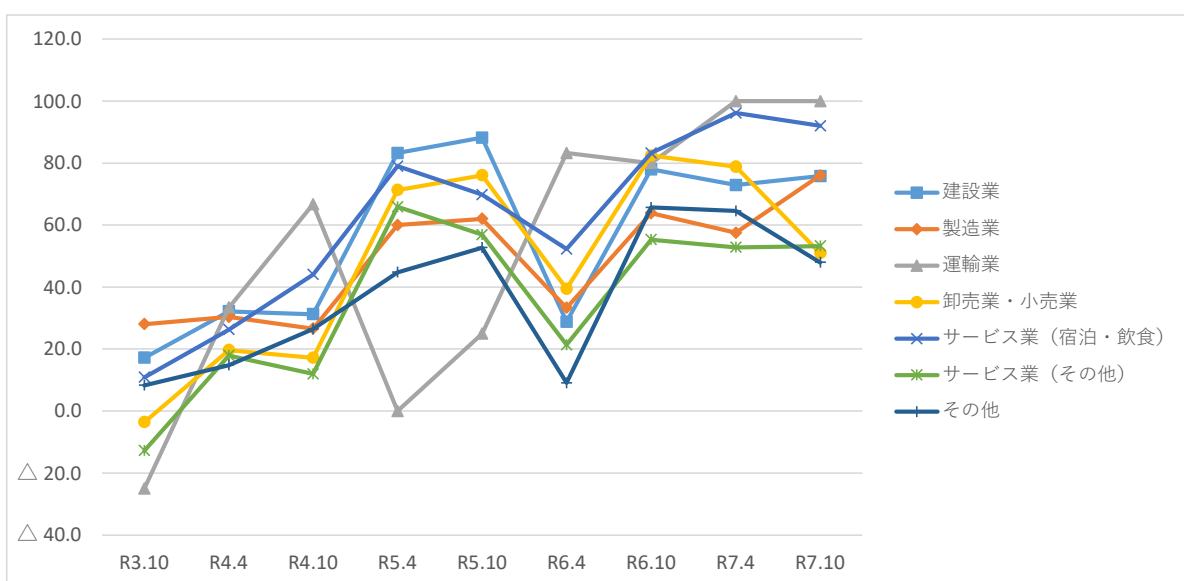
#### ④仕入単価

前期比DIについては、前期に引き続きすべての業種においてプラスの値となり、仕入単価の高騰傾向が継続していることがわかる。全体増減は△4.5とわずかに減少した。

今後の見通しDIは、「サービス業(その他)」「(45.4)」「その他」(40.0)以外の全ての業種において50ポイント以上の水準が維持される見込みで、全体でも64.6と高止まりが予測される。

業種	前期比DI			前年同期比DI			今後の見通しDI		
	今期	前期	増減	今期	前期	増減	今期	前期	増減
1 建設業	75.8	72.9	2.9	72.8	73.9	△ 1.1	70.1	83.3	△ 13.2
2 製造業	76.0	57.5	18.5	72.0	70.0	2.0	76.0	70.0	6.0
3 運輸業	100.0	100.0	0.0	100.0	100.0	0.0	80.0	66.7	13.3
4 卸売業・小売業	51.0	78.8	△ 27.8	50.0	83.4	△ 33.4	52.0	86.2	△ 34.2
5 サービス業(宿泊・飲食)	92.1	96.2	△ 4.1	92.7	92.3	0.4	85.4	94.3	△ 8.9
6 サービス業(その他)	53.2	52.8	0.4	54.5	50.0	4.5	45.4	60.0	△ 14.6
7 その他	48.0	64.5	△ 16.5	44.0	62.1	△ 18.1	40.0	58.0	△ 18.0
計	68.7	73.2	△ 4.5	67.1	75.0	△ 7.9	64.6	78.2	△ 13.6

業種	R3.10	R4.4	R4.10	R5.4	R5.10	R6.4	R6.10	R7.4	R7.10
1 建設業	17.2	32.2	31.2	83.3	88.2	28.8	78.0	72.9	75.8
2 製造業	28.1	30.4	26.6	60.0	62.0	33.3	63.9	57.5	76.0
3 運輸業	△ 25.0	33.4	66.7	0.0	25.0	83.3	80.0	100.0	100.0
4 卸売業・小売業	△ 3.6	19.7	17.2	71.3	76.1	39.4	82.4	78.8	51.0
5 サービス業(宿泊・飲食)	10.9	26.3	44.0	79.0	69.8	52.2	83.3	96.2	92.1
6 サービス業(その他)	△ 12.8	17.9	12.0	65.9	56.9	21.4	55.3	52.8	53.2
7 その他	8.3	14.8	26.5	44.8	52.7	9.1	65.7	64.5	48.0
計	11.0	24.7	25.9	69.4	69.0	33.3	73.5	73.2	68.7



# ⑤販売単価(客単価)

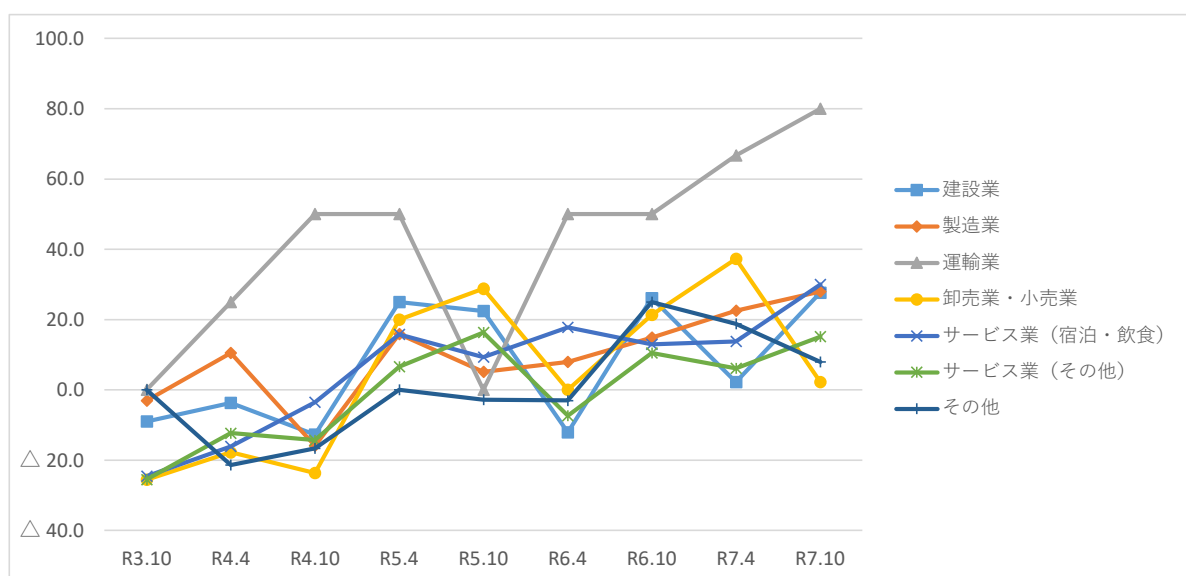
前期比DIは、全ての業種においてプラスの値で、全体の増減は1.9ポイントの増加と、やや高騰した。

特に、「運輸業」(80.0)が高く、次いで「サービス業(宿泊・飲食)」(30.0)、「製造業」(28.0)と続いた。

今後の見通しは、全体で15.0と前期よりわずかに減少するものの、販売単価の上昇傾向が継続する見込みである。

業種	前期比DI			前年同期比DI			今後の見通しDI		
	今期	前期	増減	今期	前期	増減	今期	前期	増減
1 建設業	27.7	2.2	25.5	21.6	8.9	12.7	26.5	△ 4.3	30.8
2 製造業	28.0	22.5	5.5	26.0	17.5	8.5	22.0	15.0	7.0
3 運輸業	80.0	66.7	13.3	80.0	66.7	13.3	80.0	33.3	46.7
4 卸売業・小売業	2.2	37.3	△ 35.1	2.2	36.3	△ 34.1	0.0	36.9	△ 36.9
5 サービス業(宿泊・飲食)	30.0	13.8	16.2	19.5	17.7	1.8	7.5	19.2	△ 11.7
6 サービス業(その他)	15.1	6.1	9.0	18.1	11.7	6.4	9.0	8.8	0.2
7 その他	8.0	18.8	△ 10.8	8.0	10.3	△ 2.3	8.3	15.6	△ 7.3
計	21.0	19.1	1.9	17.9	19.8	△ 1.9	15.0	17.3	△ 2.3

業種	R3.10	R4.4	R4.10	R5.4	R5.10	R6.4	R6.10	R7.4	R7.10
1 建設業	△ 9.0	△ 3.7	△ 12.7	25.0	22.4	△ 12.1	26.1	2.2	27.7
2 製造業	△ 3.1	10.5	△ 15.9	15.9	5.2	8.0	14.9	22.5	28.0
3 運輸業	0.0	25.0	50.0	50.0	0.0	50.0	50.0	66.7	80.0
4 卸売業・小売業	△ 25.6	△ 17.8	△ 23.7	20.0	28.8	0.0	21.3	37.3	2.2
5 サービス業(宿泊・飲食)	△ 24.6	△ 16.1	△ 3.5	15.8	9.3	17.8	13.0	13.8	30.0
6 サービス業(その他)	△ 25.5	△ 12.3	△ 14.3	6.6	16.3	△ 7.4	10.5	6.1	15.1
7 その他	0.0	△ 21.4	△ 16.7	0.0	△ 2.8	△ 3.0	25.0	18.8	8.0
計	△ 13.4	△ 9.1	△ 14.4	16.0	14.7	1.0	19.0	19.1	21.0





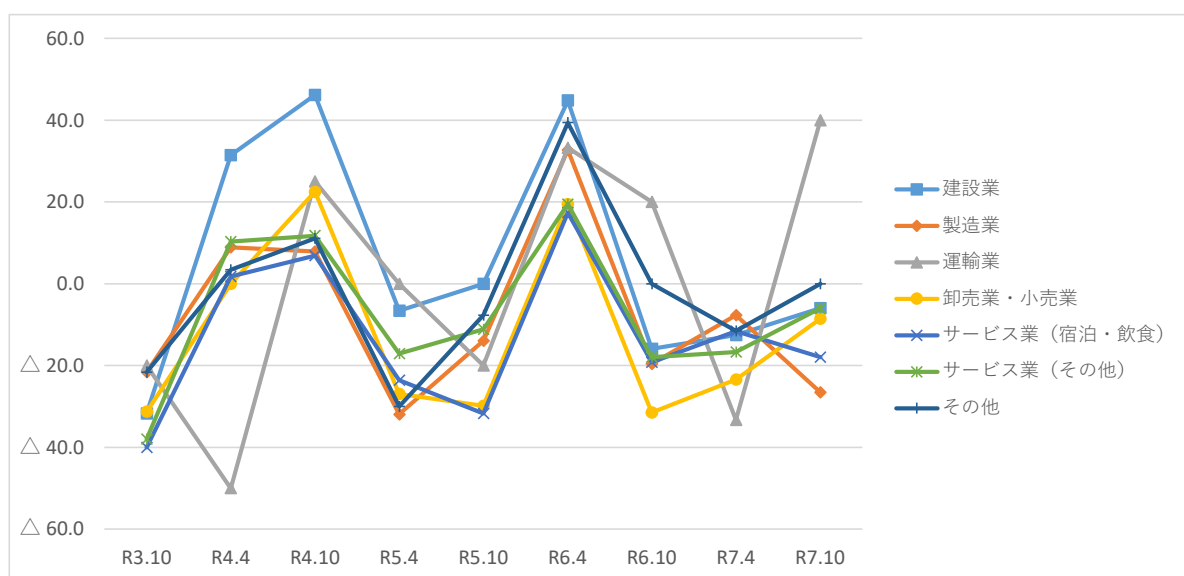
## ⑥資金繰り

前期比DIの増減は全体で4.3ポイントの増加となり、わずかに好転したが、DI値は△10.5とマイナスであった。「運輸業」(40.0)は73.3ポイント増加と大幅に回復した一方、「運輸業」、「その他」(0.0)以外の全ての業種においてマイナスの値が継続している。

今後の見通しは、全体の増減が5.0ポイント増加したが、マイナスの値が続く見込みである。

業種	前期比DI			前年同期比DI			今後の見通しDI		
	今期	前期	増減	今期	前期	増減	今期	前期	増減
1 建設業	△ 6.0	△ 12.5	6.5	△ 9.0	△ 17.0	8.0	△ 11.8	△ 36.2	24.4
2 製造業	△ 26.5	△ 7.7	△ 18.8	△ 14.0	△ 15.4	1.4	△ 28.0	△ 18.0	△ 10.0
3 運輸業	40.0	△ 33.3	73.3	40.0	△ 33.3	73.3	40.0	0.0	40.0
4 卸売業・小売業	△ 8.5	△ 23.4	14.9	△ 10.6	△ 21.6	11.0	△ 17.4	△ 27.0	9.6
5 サービス業(宿泊・飲食)	△ 17.9	△ 11.6	△ 6.3	△ 20.0	△ 7.7	△ 12.3	△ 25.0	△ 23.1	△ 1.9
6 サービス業(その他)	△ 6.0	△ 16.7	10.7	△ 6.2	△ 16.2	10.0	0.0	△ 5.4	5.4
7 その他	0.0	△ 11.5	11.5	△ 4.4	△ 11.8	7.4	△ 20.8	△ 5.9	△ 14.9
計	△ 10.5	△ 14.8	4.3	△ 10.1	△ 15.5	5.4	△ 15.7	△ 20.7	5.0

業種	R3.10	R4.4	R4.10	R5.4	R5.10	R6.4	R6.10	R7.4	R7.10
1 建設業	△ 31.7	31.4	46.2	△ 6.6	0.0	44.8	△ 15.9	△ 12.5	△ 6.0
2 製造業	△ 21.6	8.9	7.9	△ 31.9	△ 14.0	32.7	△ 19.6	△ 7.7	△ 26.5
3 運輸業	△ 20.0	△ 50.0	25.0	0.0	△ 20.0	33.3	20.0	△ 33.3	40.0
4 卸売業・小売業	△ 31.3	0.0	22.5	△ 27.0	△ 29.8	19.5	△ 31.5	△ 23.4	△ 8.5
5 サービス業(宿泊・飲食)	△ 40.0	1.8	6.9	△ 23.6	△ 31.7	17.4	△ 19.2	△ 11.6	△ 17.9
6 サービス業(その他)	△ 38.0	10.3	11.8	△ 17.1	△ 11.1	19.5	△ 17.9	△ 16.7	△ 6.0
7 その他	△ 21.6	3.4	11.1	△ 30.0	△ 7.7	39.4	0.0	△ 11.5	0.0
計	△ 29.4	10.0	20.0	△ 21.8	△ 15.5	28.9	18.5	△ 14.8	△ 10.5



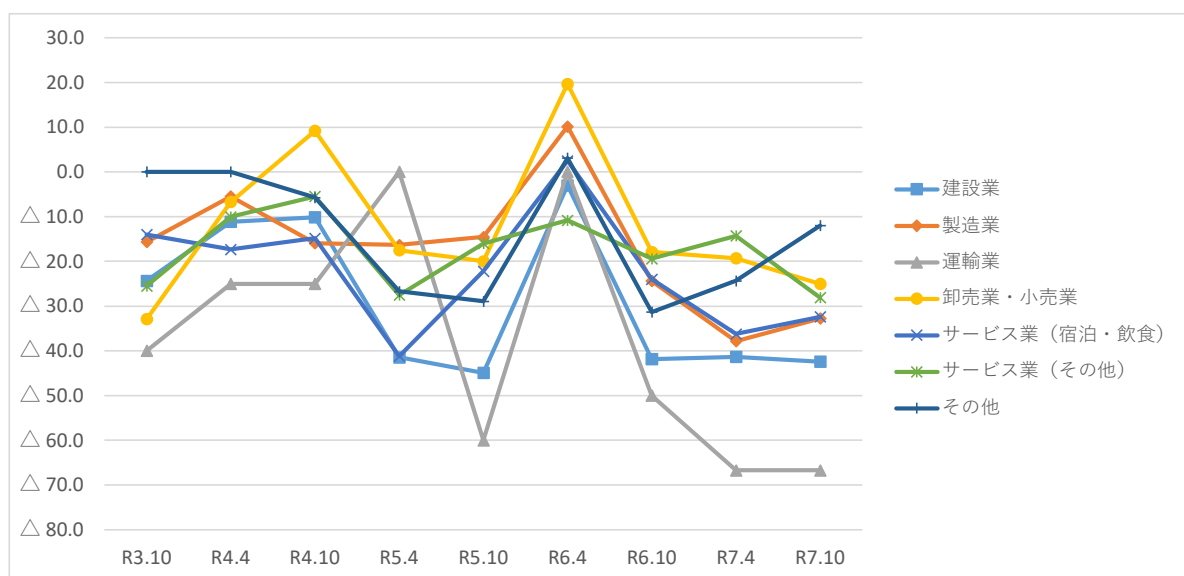
## ⑦雇用動向

前期に引き続き全ての業種においてマイナスの値となり、全体の増減は△2.7とやや悪化傾向である。特に、「建設業」(△42.4)、「製造業」(32.7)、「運輸業」(△66.7)などの業種で人材不足が継続していることがわかる。

今後の見通しは、全体で△33.5と大幅に悪化する見込みである。

業種	前期比DI			前年同期比DI			今後の見通しDI		
	今期	前期	増減	今期	前期	増減	今期	前期	増減
1 建設業	△ 42.4	△ 41.3	△ 1.1	△ 35.8	△ 34.1	△ 1.7	△ 42.4	△ 30.5	△ 11.9
2 製造業	△ 32.7	△ 37.8	5.1	△ 30.6	△ 40.5	9.9	△ 37.5	△ 40.5	3.0
3 運輸業	△ 66.7	△ 66.7	0.0	△ 50.0	△ 66.7	16.7	△ 66.7	△ 33.3	△ 33.4
4 卸売業・小売業	△ 25.0	△ 19.3	△ 5.7	△ 25.6	△ 20.7	△ 4.9	△ 22.2	△ 18.2	△ 4.0
5 サービス業(宿泊・飲食)	△ 32.4	△ 36.2	3.8	△ 29.7	△ 36.1	6.4	△ 35.1	△ 36.1	1.0
6 サービス業(その他)	△ 28.1	△ 14.3	△ 13.8	△ 21.9	△ 14.3	△ 7.6	△ 25.8	△ 14.3	△ 11.5
7 その他	△ 12.0	△ 24.3	12.3	△ 12.0	△ 21.9	9.9	△ 20.0	△ 24.2	4.2
計	△ 32.2	△ 29.5	△ 2.7	△ 28.7	△ 28.6	△ 0.1	△ 33.5	△ 27.4	△ 6.1

業種	R3.10	R4.4	R4.10	R5.4	R5.10	R6.4	R6.10	R7.4	R7.10
1 建設業	△ 24.3	△ 11.1	△ 10.1	△ 41.4	△ 44.9	△ 3.0	△ 41.8	△ 41.3	△ 42.4
2 製造業	△ 15.6	△ 5.5	△ 15.9	△ 16.3	△ 14.5	10.2	△ 24.4	△ 37.8	△ 32.7
3 運輸業	△ 40.0	△ 25.0	△ 25.0	0.0	△ 60.0	0.0	△ 50.0	△ 66.7	△ 66.7
4 卸売業・小売業	△ 32.9	△ 6.7	9.2	△ 17.5	△ 20.0	19.7	△ 17.9	△ 19.3	△ 25.0
5 サービス業(宿泊・飲食)	△ 14.0	△ 17.3	△ 14.8	△ 41.2	△ 22.2	2.5	△ 24.0	△ 36.2	△ 32.4
6 サービス業(その他)	△ 25.5	△ 10.0	△ 5.5	△ 27.5	△ 16.0	△ 10.8	△ 19.4	△ 14.3	△ 28.1
7 その他	0.0	0.0	△ 5.7	△ 26.7	△ 28.9	3.1	△ 31.3	△ 24.3	△ 12.0
計	△ 19.4	△ 9.3	△ 6.4	△ 28.0	△ 25.7	4.5	△ 27.4	△ 29.5	△ 32.2



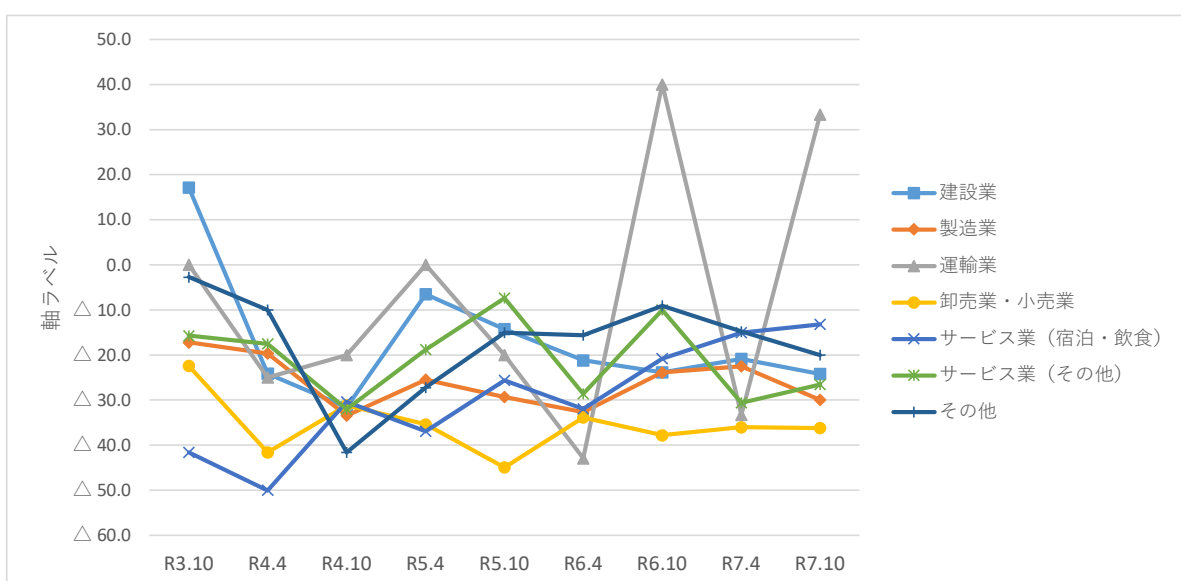
# ⑧業況判断

今期DIは「運輸業」(33.3)以外の全ての業種でマイナスの値となり、全体の増減は0.5ポイントの減少と、横ばいである。

今後の見通しは、「運輸業」(16.7)を除く全ての業種においてマイナスの値だが、全体の増減は6.2ポイント増加と、やや回復する見込みである。

業種	前期比DI			前年同期比DI			今後の見通しDI		
	今期	前期	増減	今期	前期	増減	今期	前期	増減
1 建設業	△ 24.2	△ 20.9	△ 3.3	△ 22.7	△ 24.0	1.3	△ 23.5	△ 43.7	20.2
2 製造業	△ 30.0	△ 22.5	△ 7.5	△ 32.0	△ 35.0	3.0	△ 36.0	△ 27.5	△ 8.5
3 運輸業	33.3	△ 33.3	66.6	33.3	△ 33.3	66.6	16.7	△ 33.3	50.0
4 卸売業・小売業	△ 36.2	△ 36.0	△ 0.2	△ 41.3	△ 31.8	△ 9.5	△ 39.6	△ 40.7	1.1
5 サービス業(宿泊・飲食)	△ 13.2	△ 15.0	1.8	△ 20.5	△ 18.8	△ 1.7	△ 30.0	△ 31.5	1.5
6 サービス業(その他)	△ 26.5	△ 30.6	4.1	△ 24.3	△ 25.7	1.4	△ 26.5	△ 30.6	4.1
7 その他	△ 20.0	△ 14.8	△ 5.2	△ 16.0	△ 30.3	14.3	△ 16.0	△ 26.5	10.5
計	△ 24.6	△ 24.1	△ 0.5	△ 25.4	△ 27.5	2.1	△ 28.2	△ 34.4	6.2

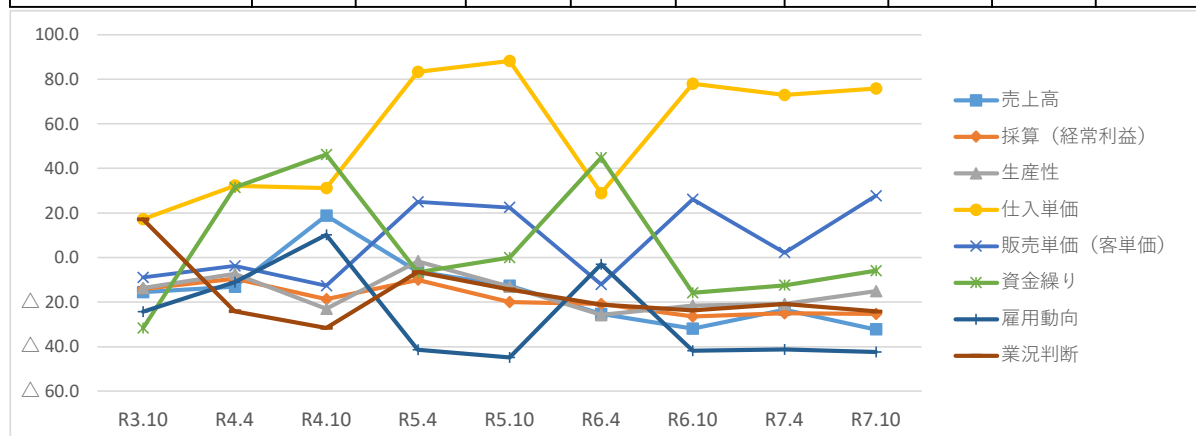
業種	R3.10	R4.4	R4.10	R5.4	R5.10	R6.4	R6.10	R7.4	R7.10
1 建設業	17.1	△ 24.1	△ 31.6	△ 6.5	△ 14.3	△ 21.2	△ 23.8	△ 20.9	△ 24.2
2 製造業	△ 17.2	△ 19.6	△ 33.4	△ 25.5	△ 29.3	△ 32.6	△ 23.9	△ 22.5	△ 30.0
3 運輸業	0.0	△ 25.0	△ 20.0	0.0	△ 20.0	△ 42.9	40.0	△ 33.3	33.3
4 卸売業・小売業	△ 22.4	△ 41.6	△ 31.1	△ 35.4	△ 44.9	△ 33.8	△ 37.8	△ 36.0	△ 36.2
5 サービス業(宿泊・飲食)	△ 41.6	△ 50.0	△ 30.4	△ 36.9	△ 25.6	△ 31.9	△ 20.8	△ 15.0	△ 13.2
6 サービス業(その他)	△ 15.7	△ 17.5	△ 32.0	△ 18.8	△ 7.4	△ 28.6	△ 10.0	△ 30.6	△ 26.5
7 その他	△ 2.7	△ 10.0	△ 41.6	△ 27.2	△ 15.0	△ 15.6	△ 9.1	△ 14.8	△ 20.0
計	△ 16.9	△ 28.7	△ 32.5	△ 24.5	△ 23.2	△ 28.2	△ 22.0	△ 24.1	△ 24.6



(参考)業種別前期比DI推移

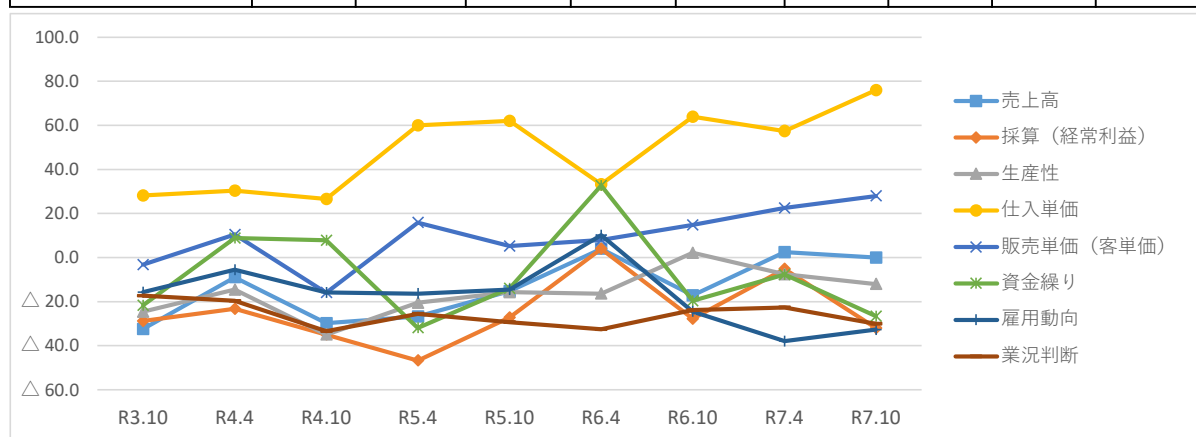
## 1. 建設業

項目	R3.10	R4.4	R4.10	R5.4	R5.10	R6.4	R6.10	R7.4	R7.10
① 売上高	△ 15.6	△ 13.1	18.8	△ 6.4	△ 12.7	△ 25.4	△ 31.9	△ 23.4	△ 32.3
② 採算(経常利益)	△ 14.1	△ 9.5	△ 18.8	△ 10.0	△ 20.0	△ 20.9	△ 26.5	△ 25.0	△ 25.4
③ 生産性	△ 13.6	△ 7.3	△ 23.1	△ 1.7	△ 13.2	△ 25.8	△ 21.5	△ 20.9	△ 15.2
④ 仕入単価	17.2	32.2	31.2	83.3	88.2	28.8	78.0	72.9	75.8
⑤ 販売単価(客単価)	△ 9.0	△ 3.7	△ 12.7	25.0	22.4	△ 12.1	26.1	2.2	27.7
⑥ 資金繰り	△ 31.7	31.4	46.2	△ 6.6	0.0	44.8	△ 15.9	△ 12.5	△ 6.0
⑦ 雇用動向	△ 24.3	△ 11.1	10.1	△ 41.4	△ 44.9	△ 3.0	△ 41.8	△ 41.3	△ 42.4
⑧ 業況判断	17.1	△ 24.1	△ 31.6	△ 6.5	△ 14.3	△ 21.2	△ 23.8	△ 20.9	△ 24.2



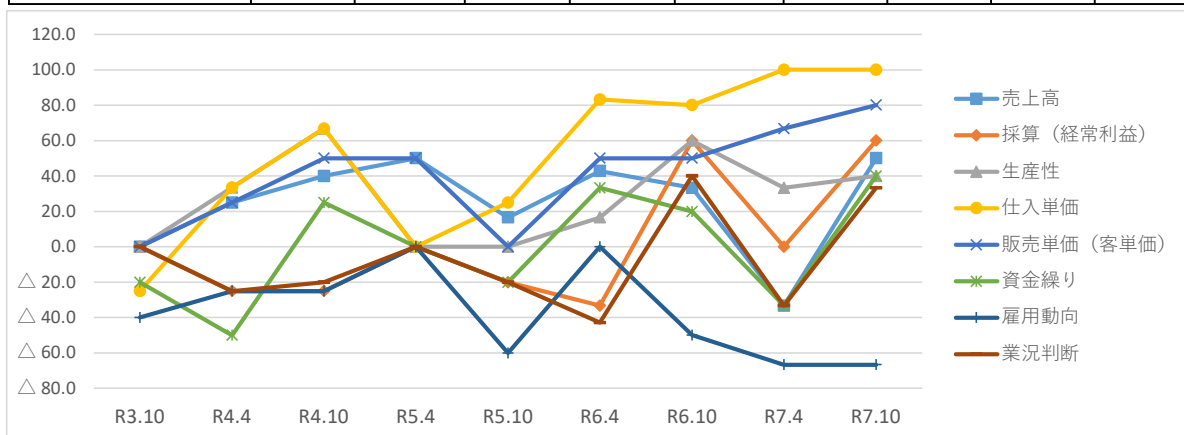
## 2. 製造業

項目	R3.10	R4.4	R4.10	R5.4	R5.10	R6.4	R6.10	R7.4	R7.10
① 売上高	△ 32.3	△ 8.9	△ 29.7	△ 26.7	△ 15.3	4.0	△ 17.1	2.5	0.0
② 採算(経常利益)	△ 28.8	△ 23.2	△ 34.9	△ 46.7	△ 27.1	4.0	△ 27.7	△ 5.1	△ 32.0
③ 生産性	△ 24.6	△ 14.5	△ 34.9	△ 20.4	△ 15.6	△ 16.3	2.2	△ 7.5	△ 12.0
④ 仕入単価	28.1	30.4	26.6	60.0	62.0	33.3	63.9	57.5	76.0
⑤ 販売単価(客単価)	△ 3.1	10.5	△ 15.9	15.9	5.2	8.0	14.9	22.5	28.0
⑥ 資金繰り	△ 21.6	8.9	7.9	△ 31.9	△ 14.0	32.7	△ 19.6	△ 7.7	△ 26.5
⑦ 雇用動向	△ 15.6	△ 5.5	△ 15.9	△ 16.3	△ 14.5	10.2	△ 24.4	△ 37.8	△ 32.7
⑧ 業況判断	△ 17.2	△ 19.6	△ 33.4	△ 25.5	△ 29.3	△ 32.6	△ 23.9	△ 22.5	△ 30.0



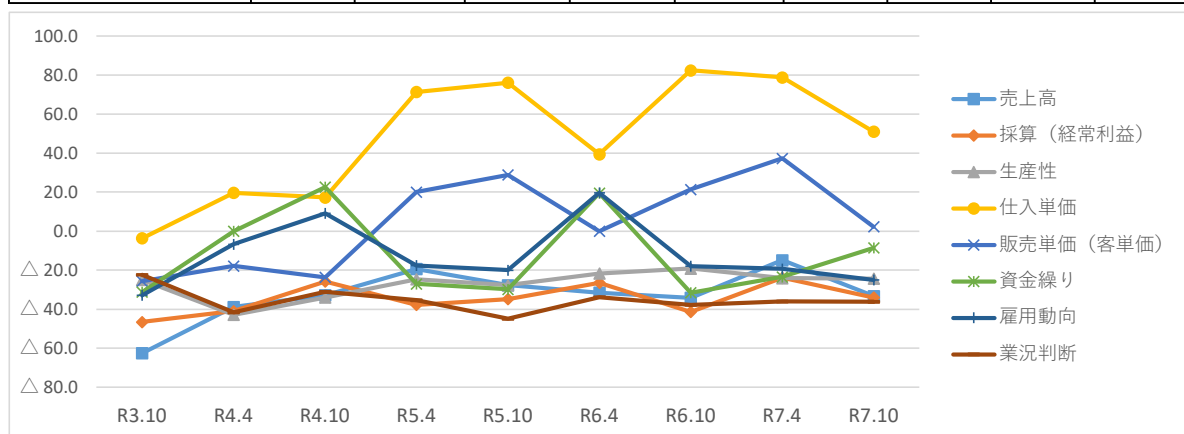
### 3. 運輸業

項目	R3.10	R4.4	R4.10	R5.4	R5.10	R6.4	R6.10	R7.4	R7.10
① 売上高	0.0	25.0	40.0	50.0	16.6	42.8	33.3	△ 33.3	50.0
② 採算(経常利益)	0.0	△ 25.0	△ 25.0	0.0	△ 20.0	△ 33.3	60.0	0.0	60.0
③ 生産性	0.0	33.4	66.7	0.0	0.0	16.6	60.0	33.3	40.0
④ 仕入単価	△ 25.0	33.4	66.7	0.0	25.0	83.3	80.0	100.0	100.0
⑤ 販売単価(客単価)	0.0	25.0	50.0	50.0	0.0	50.0	50.0	66.7	80.0
⑥ 資金繰り	△ 20.0	△ 50.0	25.0	0.0	△ 20.0	33.3	20.0	△ 33.3	40.0
⑦ 雇用動向	△ 40.0	△ 25.0	△ 25.0	0.0	△ 60.0	0.0	△ 50.0	△ 66.7	△ 66.7
⑧ 業況判断	0.0	△ 25.0	△ 20.0	0.0	△ 20.0	△ 42.9	40.0	△ 33.3	33.3



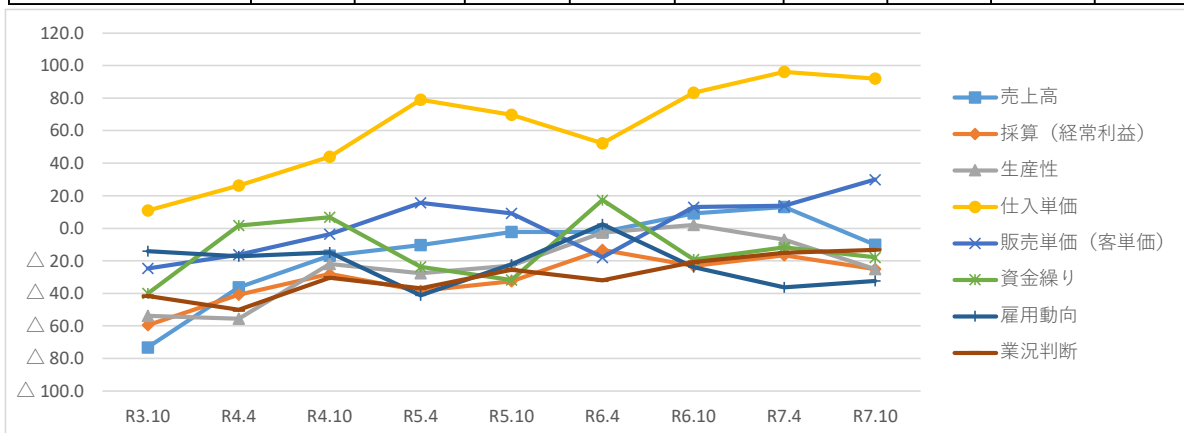
### 4. 卸売業・小売業

項目	R3.10	R4.4	R4.10	R5.4	R5.10	R6.4	R6.10	R7.4	R7.10
① 売上高	△ 62.5	△ 38.8	△ 32.9	△ 19.4	△ 27.6	△ 31.5	△ 34.2	△ 14.9	△ 33.3
② 採算(経常利益)	△ 46.5	△ 41.0	△ 25.8	△ 37.8	△ 34.8	△ 26.4	△ 41.4	△ 23.9	△ 34.1
③ 生産性	△ 25.0	△ 42.8	△ 34.1	△ 24.6	△ 27.6	△ 21.7	△ 19.1	△ 24.1	△ 24.4
④ 仕入単価	△ 3.6	19.7	17.2	71.3	76.1	39.4	82.4	78.8	51.0
⑤ 販売単価(客単価)	△ 25.6	△ 17.8	△ 23.7	20.0	28.8	0.0	21.3	37.3	2.2
⑥ 資金繰り	△ 31.3	0.0	22.5	△ 27.0	△ 29.8	19.5	△ 31.5	△ 23.4	△ 8.5
⑦ 雇用動向	△ 32.9	△ 6.7	9.2	△ 17.5	△ 20.0	19.7	△ 17.9	△ 19.3	△ 25.0
⑧ 業況判断	△ 22.4	△ 41.6	△ 31.1	△ 35.4	△ 44.9	△ 33.8	△ 37.8	△ 36.0	△ 36.2



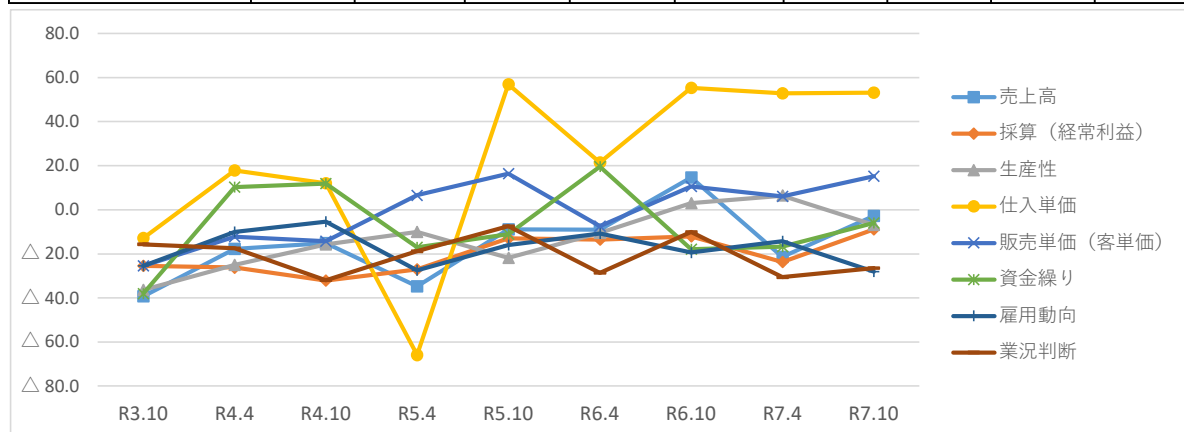
## 5. サービス業(宿泊・飲食)

項目	R3.10	R4.4	R4.10	R5.4	R5.10	R6.4	R6.10	R7.4	R7.10
① 売上高	△ 73.1	△ 36.2	△ 16.7	△ 10.3	△ 2.3	△ 2.2	9.2	13.2	△ 10.0
② 採算(経常利益)	△ 59.4	△ 40.8	△ 28.1	△ 38.5	△ 32.5	△ 13.3	△ 23.1	△ 16.6	△ 25.0
③ 生産性	△ 53.7	△ 55.5	△ 21.8	△ 27.6	△ 22.9	△ 2.5	2.1	△ 6.8	△ 25.0
④ 仕入単価	10.9	26.3	44.0	79.0	69.8	52.2	83.3	96.2	92.1
⑤ 販売単価(客単価)	△ 24.6	△ 16.1	△ 3.5	15.8	9.3	△ 17.8	13.0	13.8	30.0
⑥ 資金繰り	△ 40.0	1.8	6.9	△ 23.6	△ 31.7	17.4	△ 19.2	△ 11.6	△ 17.9
⑦ 雇用動向	△ 14.0	△ 17.3	△ 14.8	△ 41.2	△ 22.2	2.5	△ 24.0	△ 36.2	△ 32.4
⑧ 業況判断	△ 41.6	△ 50.0	△ 30.4	△ 36.9	△ 25.6	△ 31.9	△ 20.8	△ 15.0	△ 13.2



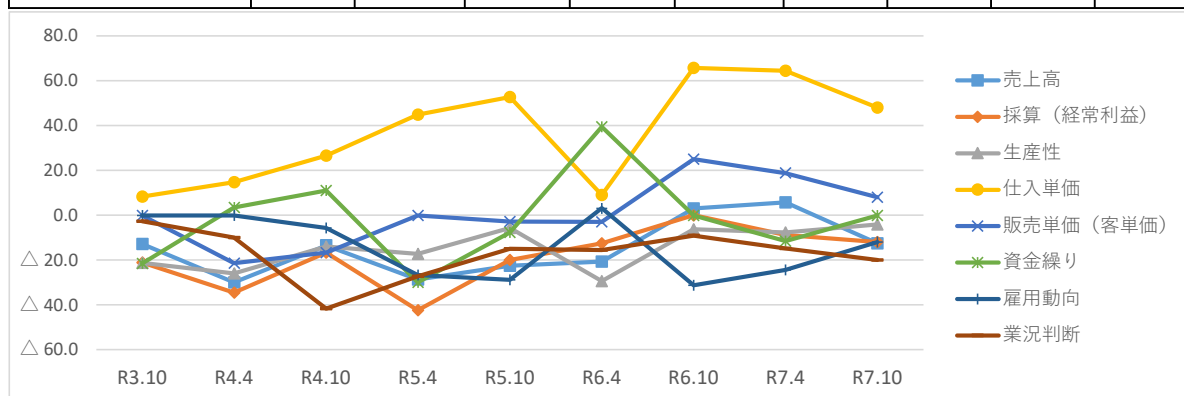
## 6. サービス業(その他)

項目	R3.10	R4.4	R4.10	R5.4	R5.10	R6.4	R6.10	R7.4	R7.10
① 売上高	△ 39.3	△ 17.8	△ 15.2	△ 34.7	△ 8.9	△ 9.1	14.6	△ 21.5	△ 2.9
② 採算(経常利益)	△ 25.5	△ 26.3	△ 32.2	△ 27.1	△ 13.0	△ 13.6	△ 12.2	△ 23.7	△ 8.9
③ 生産性	△ 36.4	△ 25.0	△ 15.7	△ 10.0	△ 21.8	△ 10.5	3.0	6.4	△ 6.9
④ 仕入単価	△ 12.8	17.9	12.0	△ 65.9	56.9	21.4	55.3	52.8	53.2
⑤ 販売単価(客単価)	△ 25.5	△ 12.3	△ 14.3	6.6	16.3	△ 7.4	10.5	6.1	15.1
⑥ 資金繰り	△ 38.0	10.3	11.8	△ 17.1	△ 11.1	19.5	△ 17.9	△ 16.7	△ 6.0
⑦ 雇用動向	△ 25.5	△ 10.0	△ 5.5	△ 27.5	△ 16.0	△ 10.8	△ 19.4	△ 14.3	△ 28.1
⑧ 業況判断	△ 15.7	△ 17.5	△ 32.0	△ 18.8	△ 7.4	△ 28.6	△ 10.0	△ 30.6	△ 26.5



## 7. その他

項目	R3.10	R4.4	R4.10	R5.4	R5.10	R6.4	R6.10	R7.4	R7.10
① 売上高	△ 12.8	△ 30.0	△ 13.5	△ 28.6	△ 22.5	△ 20.6	2.9	5.7	△ 12.5
② 採算(経常利益)	△ 21.1	△ 34.5	△ 16.7	△ 42.4	△ 20.0	△ 12.5	0.0	△ 8.9	△ 12.0
③ 生産性	△ 21.2	△ 25.9	△ 13.9	△ 17.3	△ 5.7	△ 29.4	△ 6.3	△ 7.7	△ 4.1
④ 仕入単価	8.3	14.8	26.5	44.8	52.7	9.1	65.7	64.5	48.0
⑤ 販売単価(客単価)	0.0	△ 21.4	△ 16.7	0.0	△ 2.8	△ 3.0	25.0	18.8	8.0
⑥ 資金繰り	△ 21.6	3.4	11.1	△ 30.0	△ 7.7	39.4	0.0	△ 11.5	0.0
⑦ 雇用動向	0.0	0.0	△ 5.7	△ 26.7	△ 28.9	3.1	△ 31.3	△ 24.3	△ 12.0
⑧ 業況判断	△ 2.7	△ 10.0	△ 41.6	△ 27.2	△ 15.0	△ 15.6	△ 9.1	△ 14.8	△ 20.0



## ◇産業分類表

A	農業、林業	J	金融業、保険業
B	漁業	K	不動産業、物品賃貸業
C	鉱業、採石業、砂利採取業	L	学術研究、専門・技術サービス業
D	建設業	M	宿泊業、飲食サービス業
E	製造業	N	生活関連サービス業、娯楽業
F	電気・ガス・熱供給・水道業	O	教育、学習支援業
G	情報通信業	P	医療、福祉
H	運輸業、郵便業	Q	複合サービス業
I	卸売業、小売業	R	サービス業(他に分類されないもの)