

下呂温泉宿泊調査表

【表1】

	平成26年度	平成27年度	平成28年度	平成29年度	平成30年度	令和元年度	令和2年度	令和3年度	令和4年度	令和5年度	令和6年度	令和7年度	前年対比(人)	(%)	累計比較(人)	(%)
4月	78,476	80,392	87,844	82,764	90,770	90,662	10,815	37,214	61,541	71,854	81,534	83,748	2,214	102.7%	2,214	102.7%
5月	81,306	83,673	87,782	82,389	87,019	86,988	4,921	34,704	76,755	76,546	77,960	76,970	-990	98.7%	1,224	100.8%
6月	67,421	66,780	72,084	67,363	75,642	76,086	22,194	20,812	66,613	62,012	67,258	62,093	-5,165	92.3%	-3,941	98.3%
7月	68,739	73,654	77,308	85,788	66,698	78,406	34,488	50,790	64,873	66,505	71,860	70,112	-1,748	97.6%	-5,689	98.1%
8月	109,368	112,830	115,046	123,238	110,295	112,534	53,151	58,950	103,386	103,509	103,526	105,954	2,428	102.3%	-3,261	99.2%
9月	80,380	86,432	81,323	87,286	81,312	84,619	60,290	32,759	76,232	73,756	78,208	77,994	-214	99.7%	-3,475	99.3%
10月	81,219	96,141	93,322	99,774	94,687	88,921	76,656	53,167	75,418	84,129	86,848	92,256	5,408	106.2%	1,933	100.3%
11月	98,113	100,087	96,475	105,232	101,277	98,648	88,904	80,565	88,271	91,507	95,468	94,580	-888	99.1%	1,045	100.2%
12月	75,205	83,797	81,880	89,672	92,148	88,220	62,712	70,674	80,993	80,639	84,414	82,522	-1,892	97.8%	-847	99.9%
1月	65,915	74,005	74,180	80,463	81,468	83,740	20,069	45,012	63,028	71,327	77,541					
2月	74,811	80,577	75,391	86,821	88,739	76,018	19,579	31,682	68,981	78,509	76,926					
3月	103,548	104,202	105,608	113,614	110,008	72,774	58,719	66,235	105,341	102,965	100,309					
合計	984,501	1,042,570	1,048,243	1,104,404	1,080,063	1,037,616	512,498	582,564	931,432	963,258	1,001,852	746,229	-847	100.2%		
岐阜	181,673	167,473	168,997	184,864	176,421	152,042	115,785	143,549	182,386	132,322	128,685	86,749	4月～12月	(人)	1月～12月	(人)
愛知	294,986	308,067	307,407	334,962	317,547	295,697	204,111	217,796	327,650	296,196	278,935	203,785	平成25年度	771,518	平成25年	1,014,666
三重	33,337	33,903	33,684	37,848	33,837	32,234	15,303	15,352	32,367	31,785	29,683	23,568	平成26年度	740,227	平成26年	986,617
長野	14,374	14,595	16,117	14,768	12,467	13,164	4,489	5,295	12,504	12,772	15,139	12,992	平成27年度	783,786	平成27年	1,028,060
静岡	22,439	27,300	31,170	24,350	24,221	27,310	11,063	11,845	24,209	24,600	25,623	21,569	平成28年度	793,064	平成28年	1,051,848
北陸	53,269	45,473	48,933	47,469	45,536	48,085	16,786	16,814	39,509	46,952	52,850	41,795	平成29年度	823,506	平成29年	1,078,685
関東	115,656	121,267	124,416	133,830	129,098	143,087	58,158	73,364	124,350	135,767	141,416	114,718	平成30年度	799,848	平成30年	1,080,746
関西	191,506	191,712	184,908	172,981	167,279	161,223	76,558	85,120	138,063	158,171	164,048	119,802	令和元年度	805,084	令和元年	1,085,299
中国・四国	20,358	21,286	23,765	20,361	18,022	20,095	4,357	5,954	15,181	16,099	18,381	15,579	令和2年度	414,131	令和2年	646,663
九州・沖縄	7,632	9,316	10,758	12,506	14,634	12,319	3,366	4,015	8,751	10,490	10,633	7,986	令和3年度	439,635	令和3年	538,002
東北・北海道	8,112	7,231	8,730	9,285	10,575	12,464	2,305	3,378	6,980	9,079	9,426	8,024	令和4年度	694,082	令和4年	837,011
アメリカ	1,518	2,947	1,479	1,620	1,800	1,788	5	11	783	3,070	4,979	5,096	令和5年度	710,457	令和5年	947,807
ヨーロッパ			1,780	3,011	1,847	2,354	14	11	540	5,957	6,837	8,984	令和6年度	747,076	令和6年	999,877
韓国	3,938	12,051	10,839	17,522	24,020	10,015	3	8	4,482	17,819	22,503	17,016	令和7年度	746,229	令和7年	1,001,005
台湾	13,264	22,788	21,463	20,279	25,380	29,033	7	3	2,409	11,374	21,876	16,420				
中国	7,541	18,643	15,800	24,305	35,350	37,318	17	12	584	13,239	24,894	11,970				
香港	4,359	16,095	19,955	22,515	23,520	18,515	2	3	5,392	23,589	28,923	12,889				
オーストラリア ニュージーランド			700	913	1,037	1,271	6		572	2,052	2,160	1,653				
タイ			3,542	4,329	4,875	6,100	4	7	1,908	4,007	4,259	4,735				
シンガポール			1,235	1,379	1,856	2,258		4	885	2,860	3,706	3,245				
マレーシア			2,374	1,785	2,431	1,955	7		743	1,725	1,367	1,154				
東南アジア	3,509	6,521	1,971	1,340	506	641	14	2	267	680	862	535				
イスラエル・中東			255	436	475	307	2		10	106	474	468				
その他	7,030	15,902	7,965	11,746	7,329	8,341	136	21	907	2,547	4,193	5,497				
合計	984,501	1,042,570	1,048,243	1,104,404	1,080,063	1,037,616	512,498	582,564	931,432	963,258	1,001,852	746,229				
内インバウンド計	41,159	94,947	89,358	111,180	130,426	119,896	217	82	19,482	89,025	127,033	89,662				
インバウンド率	4.2	9.1	8.5	10.1	12.1	11.6	0.0	0.0	2.1	9.2	12.7	12.0				
鉄道	149,910	171,553	173,716	189,461	181,644	177,219	63,247	86,973	165,816	243,519	272,849	199,347				
観光バス	192,913	188,322	190,101	186,329	182,045	177,452	9,535	16,628	52,311	81,185	69,634	47,311				
自家用車	632,532	668,706	668,121	698,316	682,089	641,264	418,761	452,830	658,132	577,904	649,260	492,225				
その他	9,146	13,989	16,305	30,298	34,285	41,681	20,955	26,133	55,173	60,650	10,109	7,346				
合計	984,501	1,042,570	1,048,243	1,104,404	1,080,063	1,037,616	512,498	582,564	931,432	963,258	1,001,852	746,229				

■令和7年度 月別男女小内訳

	大人		小人
	男	女	
4月	38,927	40,014	4,807
5月	36,436	37,308	3,226
6月	29,601	30,006	2,486
7月	32,450	32,649	5,013
8月	47,245	48,340	10,369
9月	36,528	38,933	2,533
10月	43,144	45,418	3,694
11月	43,954	46,612	4,014
12月	39,328	38,538	4,656
1月			
2月			
3月			
合計	347,613	357,818	40,798

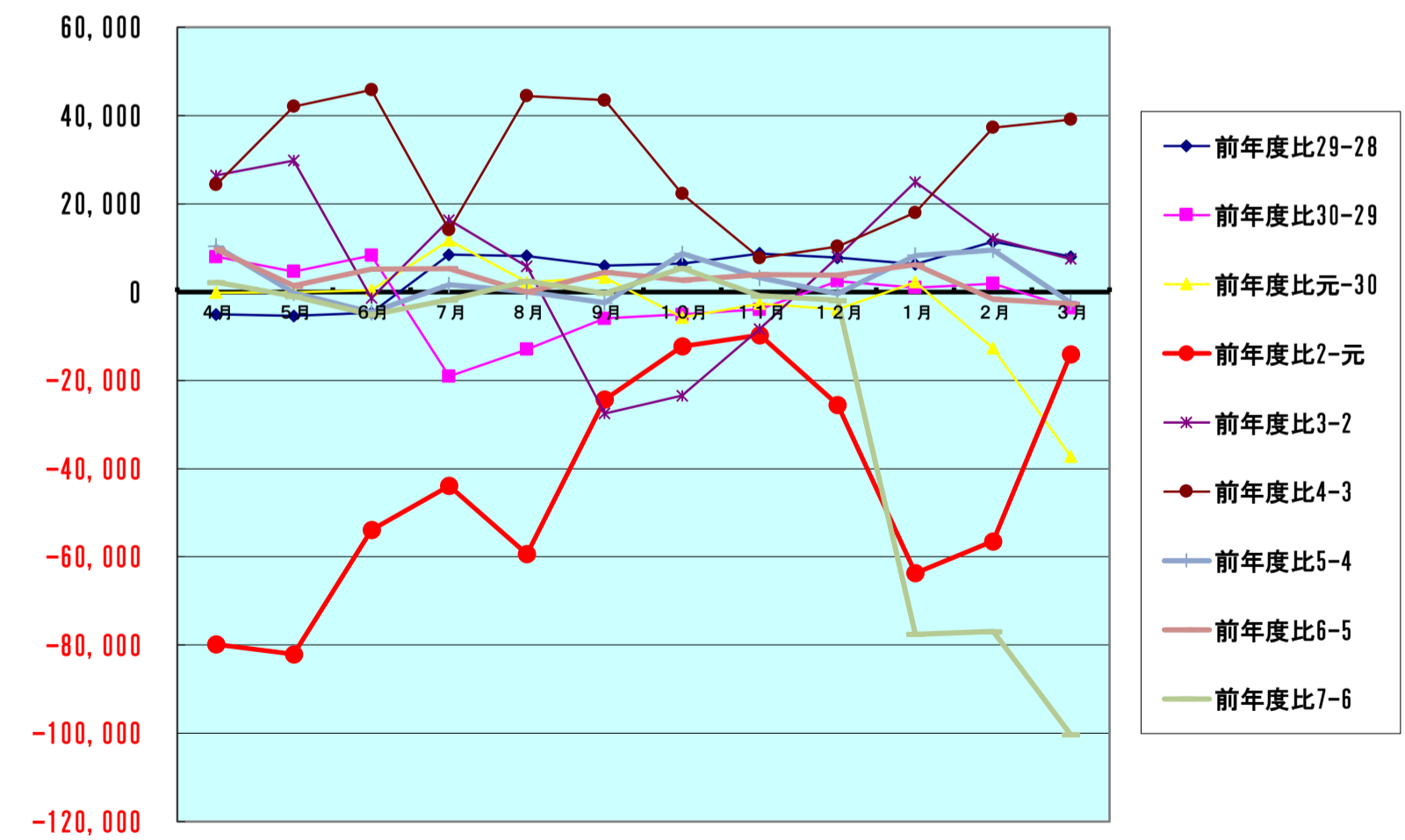
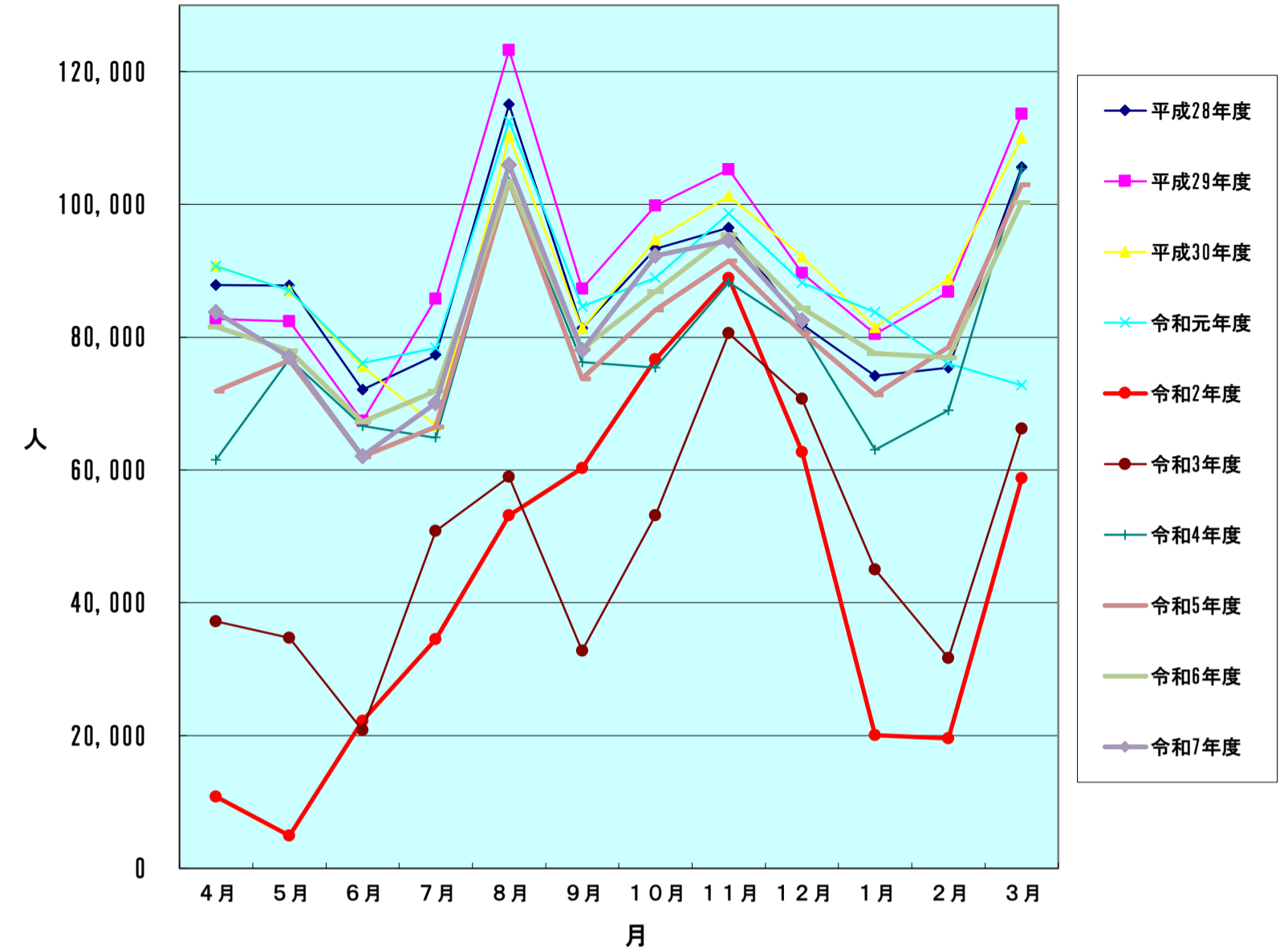
【表2】 男女別宿泊者数(推計値) 令和7年12月分

項目	大人		小人	計(人)	全体割合(%)	項目毎の男女比(%)			
	男	女				男	女	小人	
申込形態	業者扱い	3,305	3,699	340	7,344	8.90	45.00	50.37	4.63
	ネットAGT	27,151	23,947	3,010	54,108	65.57	50.18	44.26	5.56
	自社HP	4,434	6,269	920	11,623	14.08	38.15	53.94	7.92
	直接申込	3,423	3,547	326	7,296	8.84	46.92	48.62	4.47
	寮・保養所	1,015	1,076	60	2,151	2.61	47.19	50.02	2.79
	計	39,328	38,538	4,656	82,522	100	47.66	46.70	5.64
方面別	岐阜	5,642	5,140	776	11,558	14.01	48.81	44.47	6.71
	愛知	10,744	10,665	1,560	22,969	27.83	46.78	46.43	6.79
	三重	1,045	1,086	195	2,326	2.82	44.93	46.69	8.38
	長野	613	603	87	1,303	1.58	47.05	46.28	6.68
	静岡	828	874	113	1,815	2.20	45.62	48.15	6.23
	北陸	1,972	1,861	276	4,109	4.98	47.99	45.29	6.72
	関東	5,364	5,472	379	11,215	13.59	47.83	48.79	3.38
	関西	5,036	5,019	565	10,620	12.87	47.42	47.26	5.32
	中国・四国	677	789	44	1,510	1.83	44.83	52.25	2.91
	九州・沖縄	349	405	28	782	0.95	44.63	51.79	3.58
	東北・北海道	292	340	12	644	0.78	45.34	52.80	1.86
	アメリカ	206	187	12	405	0.49	50.86	46.17	2.96
	ヨーロッパ	289	259	16	564	0.68	51.24	45.92	2.84
	韓国	1,854	1,785	123	3,762	4.56	49.28	47.45	3.27
	台湾	871	887	84	1,842	2.23	47.29	48.15	4.56
	中国	702	629	55	1,386	1.68	50.65	45.38	3.97
	香港	1,115	1,063	125	2,303	2.79	48.42	46.16	5.43
	オーストラリア・ニュージーランド	143	141	16	300	0.36	47.67	47.00	5.33
	タイ	417	414	40	871	1.06	47.88	47.53	4.59
	シンガポール	440	458	93	991	1.20	44.40	46.22	9.38
	マレーシア	155	137	26	318	0.39	48.74	43.08	8.18
	東南アジア	55	54	3	112	0.14	49.11	48.21	2.68
	イスラエル・中東	5	5	4	14	0.02	35.71	35.71	28.57
	その他	514	265	24	803	0.97	64.01	33.00	2.99
計	39,328	38,538	4,656	82,522	100	47.66	46.70	5.64	
交通手段別	鉄道	14,496	15,549	1,196	31,241	37.86	46.40	49.77	3.83
	観光バス	1,859	1,842	25	3,726	4.52	49.89	49.44	0.67
	自家用車	22,677	20,972	3,433	47,082	57.05	48.16	44.54	7.29
	バイク等	296	175	2	473	0.57	62.58	37.00	0.42
	計	39,328	38,538	4,656	82,522	100	47.66	46.70	5.64

旅館の日帰り利用者数	9,178 人
------------	---------

【表3】
宿泊客数対比表

	平成28年度	平成29年度	平成30年度	令和元年度	令和2年度	令和3年度	令和4年度	令和5年度	令和6年度	令和7年度
4月	87,844	82,764	90,770	90,662	10,815	37,214	61,541	71,854	81,534	83,748
5月	87,782	82,389	87,019	86,988	4,921	34,704	76,755	76,546	77,960	76,970
6月	72,084	67,363	75,642	76,086	22,194	20,812	66,613	62,012	67,258	62,093
7月	77,308	85,788	66,698	78,406	34,488	50,790	64,873	66,505	71,860	70,112
8月	115,046	123,238	110,295	112,534	53,151	58,950	103,386	103,509	103,526	105,954
9月	81,323	87,286	81,312	84,619	60,290	32,759	76,232	73,756	78,208	77,994
10月	93,322	99,774	94,687	88,921	76,656	53,167	75,418	84,129	86,848	92,256
11月	96,475	105,232	101,277	98,648	88,904	80,565	88,271	91,507	95,468	94,580
12月	81,880	89,672	92,148	88,220	62,712	70,674	80,993	80,639	84,414	82,522
1月	74,180	80,463	81,468	83,740	20,069	45,012	63,028	71,327	77,541	
2月	75,391	86,821	88,739	76,018	19,579	31,682	68,981	78,509	76,926	
3月	105,608	113,614	110,008	72,744	58,719	66,235	105,341	102,965	100,309	
合計	1,048,243	1,104,404	1,080,063	1,037,586	512,498	582,564	931,432	963,258	1,001,852	746,229
		前年度比29-28	前年度比30-29	前年度比元-30	前年度比2-元	前年度比3-2	前年度比4-3	前年度比5-4	前年度比6-5	前年度比7-6
4月		-5,080	8,006	-108	-79,847	26,399	24,327	10,313	9,680	2,214
5月		-5,393	4,630	-31	-82,067	29,783	42,051	-209	1,414	-990
6月		-4,721	8,279	444	-53,892	-1,382	45,801	-4,601	5,246	-5,165
7月		8,480	-19,090	11,708	-43,918	16,302	14,083	1,632	5,355	-1,748
8月		8,192	-12,943	2,239	-59,383	5,799	44,436	123	17	2,428
9月		5,963	-5,974	3,307	-24,329	-27,531	43,473	-2,476	4,452	-214
10月		6,452	-5,087	-5,766	-12,265	-23,489	22,251	8,711	2,719	5,408
11月		8,757	-3,955	-2,629	-9,744	-8,339	7,706	3,236	3,961	-888
12月		7,792	2,476	-3,928	-25,508	7,962	10,319	-354	3,775	-1,892
1月		6,283	1,005	2,272	-63,671	24,943	18,016	8,299	6,214	-77,541
2月		11,430	1,918	-12,721	-56,439	12,103	37,299	9,528	-1,583	-76,926
3月		8,006	-3,606	-37,264	-14,025	7,516	39,106	-2,376	-2,656	-100,309
合計		56,161	-24,341	-42,477	-525,088	70,066	348,868	31,826	38,594	-255,623



【表4-1】

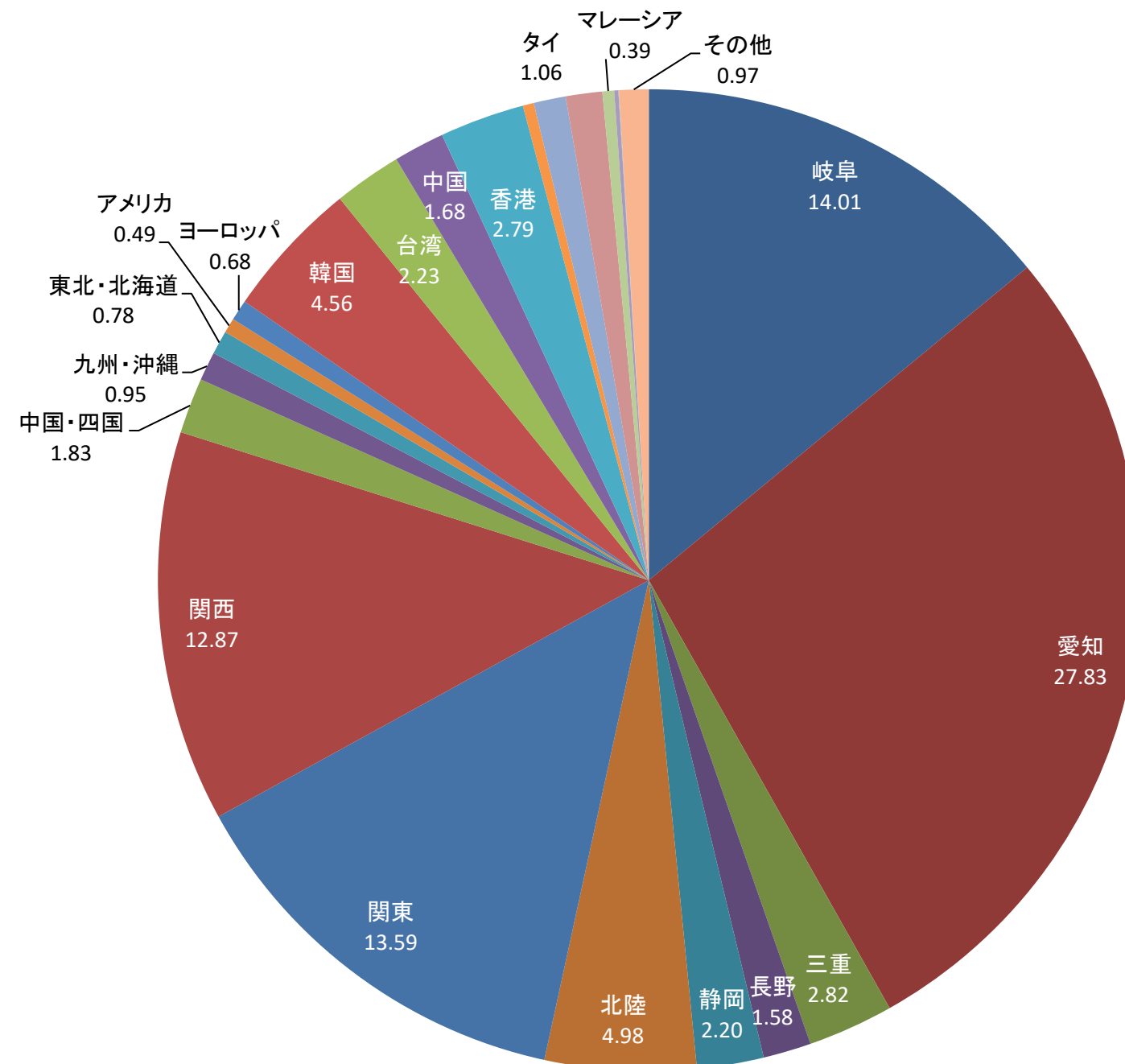
方面・交通機関別宿泊者数

【令和7年12月】

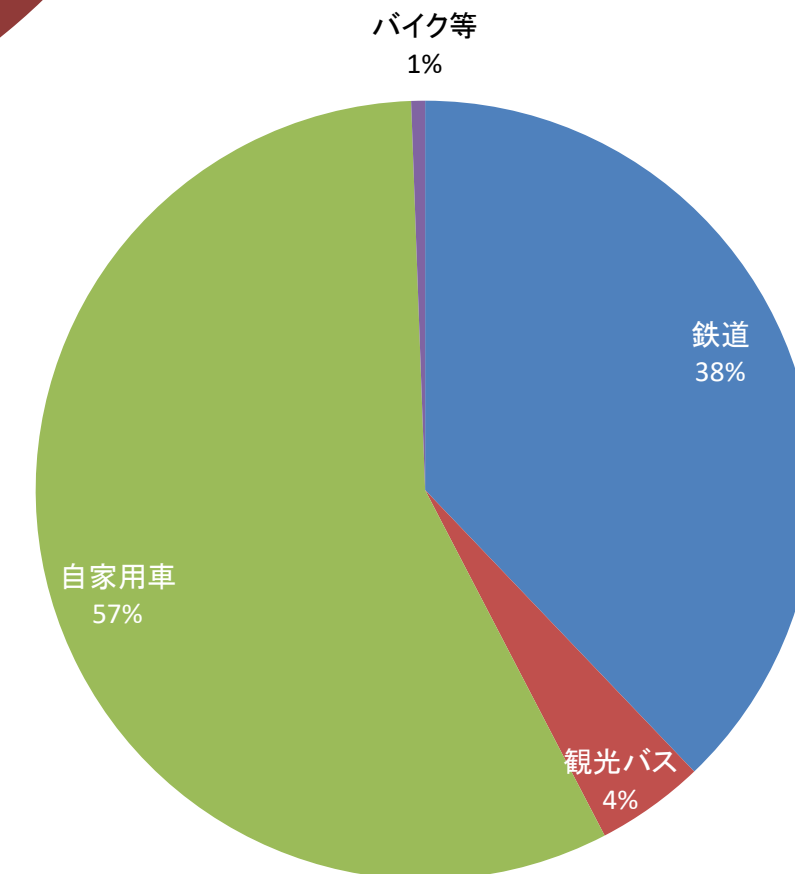
方面別宿泊数

月別方面	人数	割合(%)
岐阜	11,558	14.01
愛知	22,969	27.83
三重	2,326	2.82
長野	1,303	1.58
静岡	1,815	2.20
北陸	4,109	4.98
関東	11,215	13.59
関西	10,620	12.87
中国・四国	1,510	1.83
九州・沖縄	782	0.95
東北・北海道	644	0.78
アメリカ	405	0.49
ヨーロッパ	564	0.68
韓国	3,762	4.56
台湾	1,842	2.23
中国	1,386	1.68
香港	2,303	2.79
オーストラリア ニュージーランド	300	0.36
タイ	871	1.06
シンガポール	991	1.20
マレーシア	318	0.39
東南アジア	112	0.14
イスラエル・中東	14	0.02
その他	803	0.97
合計	82,522	100.00

方面別割合(%)



交通機関別割合(%)



交通機関別宿泊数

交通機関	人数	割合(%)
鉄道	31,241	37.86
観光バス	3,726	4.52
自家用車	47,082	57.05
バイク等	473	0.57
合計	82,522	100.00

【表4-2】

12月 年度別推移 (推計値)

方面別	平成29年度	平成30年度	令和元年度	令和2年度	令和3年度	令和4年度	令和5年度	令和6年度	令和7年度	
人数	岐阜	19,591	19,491	16,534	13,421	20,864	15,728	12,237	12,107	11,558
	愛知	28,727	29,599	26,166	26,180	24,225	28,410	25,974	25,403	22,969
	三重	2,514	2,635	2,345	1,863	2,143	2,436	2,312	2,118	2,326
	長野	1,111	998	945	647	797	1,002	985	1,214	1,303
	静岡	1,555	1,579	1,765	1,466	1,271	1,700	1,755	1,989	1,815
	北陸	3,286	3,245	3,596	2,248	2,204	2,924	3,690	4,113	4,109
	関東	8,382	8,997	8,959	7,520	8,488	10,632	9,458	10,716	11,215
	関西	12,516	11,778	11,732	8,222	8,857	12,281	10,683	11,359	10,620
	中国・四国	930	1,160	1,256	450	855	1,016	1,038	1,148	1,510
	九州・沖縄	678	828	897	450	543	640	930	772	782
	東北・北海道	535	548	777	230	416	490	445	534	644
	アメリカ	137	142	113	0	0	118	237	350	405
	ヨーロッパ	136	87	109	3	0	63	247	468	564
	韓国	1,113	1,645	333	0	0	642	2,729	2,784	3,762
	台湾	1,136	1,562	2,757	1	2	320	821	1,581	1,842
	中国	2,362	2,975	4,721	0	4	138	1,645	1,880	1,386
	香港	2,336	2,763	2,334	0	0	1,116	3,349	3,505	2,303
	オーストラリア・ニュージーランド	96	129	142	0	0	132	290	262	300
	タイ	773	658	917	0	2	364	541	634	871
	シンガポール	352	481	816	0	0	346	571	736	991
	マレーシア	475	458	220	5	0	171	370	208	318
東南アジア	198	149	74	4	2	123	147	96	112	
イスラエル・中東	2	0	0	2	0	0	0	0	14	
その他	731	241	712	0	1	201	185	437	803	
合計	89,672	92,148	88,220	62,712	70,674	80,993	80,639	84,414	82,522	
割合	岐阜	21.85	21.15	18.74	21.40	29.52	19.42	15.18	14.34	14.01
	愛知	32.04	32.12	29.66	41.75	34.28	35.08	32.21	30.09	27.83
	三重	2.80	2.86	2.66	2.97	3.03	3.01	2.87	2.51	2.82
	長野	1.24	1.08	1.07	1.03	1.13	1.24	1.22	1.44	1.58
	静岡	1.73	1.71	2.00	2.34	1.80	2.10	2.18	2.36	2.20
	北陸	3.66	3.52	4.08	3.58	3.12	3.61	4.58	4.87	4.98
	関東	9.35	9.76	10.16	11.99	12.01	13.13	11.73	12.69	13.59
	関西	13.96	12.78	13.30	13.11	12.53	15.16	13.25	13.46	12.87
	中国・四国	1.04	1.26	1.42	0.72	1.21	1.25	1.29	1.36	1.83
	九州・沖縄	0.76	0.90	1.02	0.72	0.77	0.79	1.15	0.91	0.95
	東北・北海道	0.60	0.59	0.88	0.37	0.59	0.60	0.55	0.63	0.78
	アメリカ	0.15	0.15	0.13	0.00	0.00	0.15	0.29	0.41	0.49
	ヨーロッパ	0.15	0.09	0.12	0.00	0.00	0.08	0.31	0.55	0.68
	韓国	1.24	1.79	0.38	0.00	0.00	0.79	3.38	3.30	4.56
	台湾	1.27	1.70	3.13	0.00	0.00	0.40	1.02	1.87	2.23
	中国	2.63	3.23	5.35	0.00	0.01	0.17	2.04	2.23	1.68
	香港	2.61	3.00	2.65	0.00	0.00	1.38	4.15	4.15	2.79
オーストラリア・ニュージーランド	0.11	0.14	0.16	0.00	0.00	0.16	0.36	0.31	0.36	
タイ	0.86	0.71	1.04	0.00	0.00	0.45	0.67	0.75	1.06	
シンガポール	0.39	0.52	0.92	0.00	0.00	0.43	0.71	0.87	1.20	
マレーシア	0.53	0.50	0.25	0.01	0.00	0.21	0.46	0.25	0.39	
東南アジア	0.22	0.16	0.08	0.01	0.00	0.15	0.18	0.11	0.14	
イスラエル・中東	0.00	0.00	0.00	0.00	0.00	0.00	0.00	0.00	0.02	
その他	0.82	0.26	0.81	0.00	0.00	0.25	0.23	0.52	0.97	
交通機関別	平成29年度	平成30年度	令和元年度	令和2年度	令和3年度	令和4年度	令和5年度	令和6年度	令和7年度	
人数	鉄道	19,098	18,815	18,489	10,782	13,132	19,181	23,994	23,196	31,241
	観光バス	12,371	13,170	14,045	1,611	4,820	5,590	7,652	3,516	3,726
	自家用車	54,967	57,396	52,238	47,301	50,164	51,424	42,651	57,185	47,082
	バイク等	3,236	2,767	3,448	3,018	2,558	4,798	6,342	517	473
	合計	89,672	92,148	88,220	62,712	70,674	80,993	80,639	84,414	82,522
割合	鉄道	21.30	20.42	20.96	17.19	18.58	23.68	29.75	27.48	37.86
	観光バス	13.80	14.29	15.92	2.57	6.82	6.90	9.49	4.17	4.52
	自家用車	61.30	62.29	59.21	75.43	70.98	63.49	52.89	67.74	57.05
	バイク等	3.61	3.00	3.91	4.81	3.62	5.92	7.86	0.61	0.57

令和7年度 - 令和6年度 比較表

【表6】 令和7年度 集計表 (推計値)

月別方面・交通機関	4月	5月	6月	7月	8月	9月	10月	11月	12月	1月	2月	3月	合計	構成比(%)
岐阜	10,125	8,043	8,621	8,458	10,626	8,757	10,348	10,213	11,558				86,749	11.6
愛知	21,586	20,836	18,410	21,268	30,743	20,701	22,003	25,269	22,969				203,785	27.3
三重	2,510	2,279	1,963	2,564	3,787	2,446	2,655	3,038	2,326				23,568	3.2
長野	1,004	1,143	1,238	1,075	2,111	1,889	1,872	1,357	1,303				12,992	1.7
静岡	2,047	2,413	1,773	2,476	3,555	2,301	2,373	2,816	1,815				21,569	2.9
北陸	4,089	4,309	3,901	3,953	5,777	4,461	5,840	5,356	4,109				41,795	5.6
関東	10,900	11,248	7,912	10,870	20,761	13,863	13,979	13,970	11,215				114,718	15.4
関西	11,884	12,110	9,400	11,997	20,080	13,922	13,848	15,941	10,620				119,802	16.1
中国・四国	1,463	1,272	967	1,315	2,283	1,775	2,449	2,090	1,510				15,579	2.1
九州・沖縄	759	891	631	698	820	1,005	1,189	1,211	782				7,986	1.1
東北・北海道	939	940	779	650	823	1,077	1,108	1,064	644				8,024	1.1
アメリカ	529	775	578	149	229	549	866	1,016	405				5,096	0.7
ヨーロッパ	1,536	850	550	716	621	841	1,630	1,676	564				8,984	1.2
韓国	2,252	2,211	1,393	573	518	958	3,579	1,770	3,762				17,016	2.3
台湾	3,467	2,843	1,509	1,232	966	928	1,844	1,789	1,842				16,420	2.2
中国	1,976	1,304	869	978	1,114	910	1,784	1,649	1,386				11,970	1.6
香港	2,683	1,615	814	667	759	682	1,737	1,629	2,303				12,889	1.7
オーストラリア・ニュージーランド	355	142	73	91	30	156	299	207	300				1,653	0.2
タイ	1,552	351	148	66	45	94	807	801	871				4,735	0.6
シンガポール	554	319	226	15	11	150	494	485	991				3,245	0.4
マレーシア	245	110	74	7	14	44	158	184	318				1,154	0.2
東南アジア	120	69	24	22	9	14	81	84	112				535	0.1
イスラエル・中東	286	26	7	0	14	24	77	20	14				468	0.1
その他	887	416	233	272	258	447	1,236	945	803				5,497	0.7
合計	83,748	76,970	62,093	70,112	105,954	77,994	92,256	94,580	82,522	0	0	0	746,229	100
鉄道	20,596	22,781	16,323	16,235	21,878	17,238	27,937	25,118	31,241				199,347	26.7
観光バス	9,456	5,577	5,000	3,315	3,340	4,138	6,683	6,076	3,726				47,311	6.3
自家用車	52,532	47,619	40,395	50,229	79,919	55,494	56,323	62,632	47,082				492,225	66.0
バイク等	1,164	993	375	333	817	1,124	1,313	754	473				7,346	1.0
合計	83,748	76,970	62,093	70,112	105,954	77,994	92,256	94,580	82,522	0	0	0	746,229	100

(単位：人) (単位：%)

当月国内宿泊者A	68,851	83.43
当月海外宿泊者B	13,671	16.57
前年同月国内宿泊者a	71,473	84.67
前年同月海外宿泊者b	12,941	15.33
差(国内) A-a	-2,622	-3.67
差(海外) B-b	730	5.64

伸び率

伸び率

(単位：人) (単位：%)

当月累計国内宿泊者C	656,567	87.98
当月累計海外宿泊者D	89,662	12.02
前年同期間国内宿泊者c	661,661	88.57
前年同期間海外宿泊者d	85,415	11.43
差(国内) C-c	-5,094	-0.77
差(海外) D-d	4,247	4.97

伸び率

伸び率

令和6年度 集計表

月別方面・交通機関	4月	5月	6月	7月	8月	9月	10月	11月	12月	1月	2月	3月	合計	構成比(%)
岐阜	10,488	9,036	9,791	9,378	11,403	9,089	9,990	11,033	12,107	10,984	12,156	13,230	128,685	12.8
愛知	22,648	21,642	20,642	21,500	29,917	19,540	22,731	26,196	25,403	20,202	17,748	30,766	278,935	27.8
三重	2,864	2,356	2,123	2,237	3,292	2,323	2,364	2,970	2,118	1,912	1,801	3,323	29,683	3.0
長野	1,025	1,140	1,184	1,001	1,112	1,088	1,289	1,339	1,214	1,718	1,537	1,492	15,139	1.5
静岡	1,945	2,168	1,782	2,080	3,415	2,210	2,553	2,594	1,989	1,442	1,234	2,211	25,623	2.6
北陸	3,839	4,103	3,864	3,875	5,734	4,557	5,010	5,743	4,113	2,846	2,802	6,364	52,850	5.3
関東	10,847	11,546	7,989	10,173	19,256	14,166	13,200	13,696	10,716	8,133	9,429	12,265	141,416	14.1
関西	12,760	12,700	10,543	12,159	19,943	15,280	12,965	15,671	11,359	10,178	12,381	18,109	164,048	16.4
中国・四国	1,131	1,618	1,029	1,269	2,393	1,736	2,092	1,850	1,148	917	1,465	1,733	18,381	1.8
九州・沖縄	760	751	446	531	899	996	1,186	1,360	772	720	1,097	1,115	10,633	1.1
東北・北海道	911	858	630	669	910	990	1,056	1,020	534	515	535	798	9,426	0.9
アメリカ	767	615	323	167	145	343	859	524	350	190	259	437	4,979	0.5
ヨーロッパ	944	550	444	478	436	524	1,121	839	468	292	250	491	6,837	0.7
韓国	1,697	1,399	1,051	988	507	1,355	1,769	1,503	2,784	4,477	3,246	1,727	22,503	2.2
台湾	1,980	2,360	1,017	1,411	1,134	800	2,224	1,976	1,581	3,147	2,747	1,499	21,876	2.2
中国	1,943	1,538	1,409	1,445	1,172	991	2,171	2,360	1,880	4,768	3,948	1,269	24,894	2.5
香港	2,742	2,448	2,135	1,938	1,548	1,588	2,332	2,771	3,505	3,323	2,580	2,013	28,923	2.9
オーストラリア・ニュージーランド	192	176	96	57	58	108	325	187	262	365	247	87	2,160	0.2
タイ	705	264	125	79	56	102	474	510	634	438	551	321	4,259	0.4
シンガポール	498	307	228	42	39	82	427	566	736	291	161	329	3,706	0.4
マレーシア	135	117	18	7	8	77	94	132	208	228	189	154	1,367	0.1
東南アジア	218	45	32	35	16	11	17	55	96	74	207	56	862	0.1
イスラエル・中東	139	24	7	28	0	0	71	87	0	4	5	109	474	0.0
その他	356	199	350	313	133	252	528	486	437	377	351	411	4,193	0.4
合計	81,534	77,960	67,258	71,860	103,526	78,208	86,848	95,468	84,414	77,541	76,926	100,309	1,001,852	100
鉄道	23,312	23,231	17,273	16,250	18,485	19,216	19,942	26,829	23,196	27,656	25,476	31,983	272,849	27.2
観光バス	7,115	7,857	5,712	3,806	3,329	5,800	7,745	9,413	3,516	3,632	5,606	6,103	69,634	7.0
自家用車	50,374	46,078	43,773	51,418	80,677	51,797	57,507	58,306	57,185	45,449	45,064	61,632	649,260	64.8
バイク等	733	794	500	386	1,035	1,395	1,654	920	517	804	780	591	10,109	1.0
合計	81,534	77,960	67,258	71,860	103,526	78,208	86,848	95,468	84,414	77,541	76,926	100,309	1,001,852	100

令和7年度-令和6年度比較表 (差)

月別方面・交通機関	4月	5月	6月	7月	8月	9月	10月	11月	12月	1月	2月	3月	合計	前年比(%)
岐阜	-363	-993	-1,170	-920	-777	-332	358	-820	-549	-10,984	-12,156	-13,230	-41,936	-32.6
愛知	-1,062	-806	-2,232	-232	826	1,161	-728	-927	-2,434	-20,202	-17,748	-30,766	-75,150	-26.9
三重	-354	-77	-160	327	495	123	291	68	208	-1,912	-1,801	-3,323	-6,115	-20.6
長野	-21	3	54	74	999	801	583	18	89	-1,718	-1,537	-1,492	-2,147	-14.2
静岡	102	245	-9	396	140	91	-180	222	-174	-1,442	-1,234	-2,211	-4,054	-15.8
北陸	250	206	37	78	43	-96	830	-387	-4	-2,846	-2,802	-6,364	-11,055	-20.9
関東	53	-298	-77	697	1,505	-303	779	274	499	-8,133	-9,429	-12,265	-26,698	-18.9
関西	-876	-590	-1,143	-162	137	-1,358	883	270	-739	-10,178	-12,381	-18,109	-44,246	-27.0
中国・四国	332	109	-62	46	-110	39	357	240	362	-917	-1,465	-1,733	-2,802	-15.2
九州・沖縄	-1	140	185	167	-79	9	3	-149	10	-720	-1,097	-1,115	-2,647	-24.9
東北・北海道	28	82	149	-19	-87	87	52	44	110	-515	-535	-798	-1,402	-14.9
アメリカ	-238	160	255	-18	84	206	7	492	55	-190	-259	-437	117	2.3
ヨーロッパ	592	300	106	238	185	317	509	837	96	-292	-250	-491	2,147	31.4
韓国	555	812	342	-415	11	-397	1,810	267	978	-4,477	-3,246	-1,727	-5,487	-24.4
台湾	1,487	483	492	-179	-168	128	-380	-187	261	-3,147	-2,747	-1,499	-5,456	-24.9
中国	33	-234	-540	-467	-58	-81	-387	-711	-494	-4,768	-3,948	-1,269	-12,924	-51.9
香港	-59	-833	-1,321	-1,271	-789	-906	-595	-1,142	-1,202	-3,323	-2,580	-2,013	-16,034	-55.4
オーストラリア・ニュージーランド	163	-34	-23	34	-28	48	-26	20	38	-365	-247	-87	-507	-23.5
タイ	847	87	23	-13	-11	-8	333	291	237	-438	-551	-321	476	11.2
シンガポール	110	12	-2	-27	-28	68	67	-81	255	-291	-161	-329	-461	-12.4
マレーシア	110	-7	56	0	6	-33	64	52	110	-228	-189	-154	-213	-15.6
東南アジア	-98	24	-8	-13	-7	3	64	29	16					