



社会資本総合整備計画 社会資本整備総合交付金

令和08年01月16日

計画の名称	下呂市における循環のみちの実現												
計画の期間	令和08年度 ~ 令和08年度 (1年間)								重点配分対象の該当				
交付対象	下呂市												
計画の目標	全体計画及び事業計画の変更												
全体事業費(百万円)	合計(A+B+C+D)	15	A	15	B	0	C	0	D	0	効果促進事業費の割合C/(A+B+C+D)	0	%

番号	計画の成果目標(定量的指標)			
	定量的指標の定義及び算定式	定量的指標の現況値及び目標値		
		当初現況値	中間目標値	最終目標値
		R8当初		R8末
1	全体計画及び事業計画の変更			
	全体計画及び事業計画の変更	0%	0%	100%
	全体計画及び事業計画の変更済箇所 / 全体計画及び事業計画の変更すべき箇所			

備考等	個別施設計画を含む	-	国土強靱化を含む	-	定住自立圏を含む	-	連携中枢都市圏を含む	-	流域水循環計画を含む	-	地域再生計画を含む	-
-----	-----------	---	----------	---	----------	---	------------	---	------------	---	-----------	---

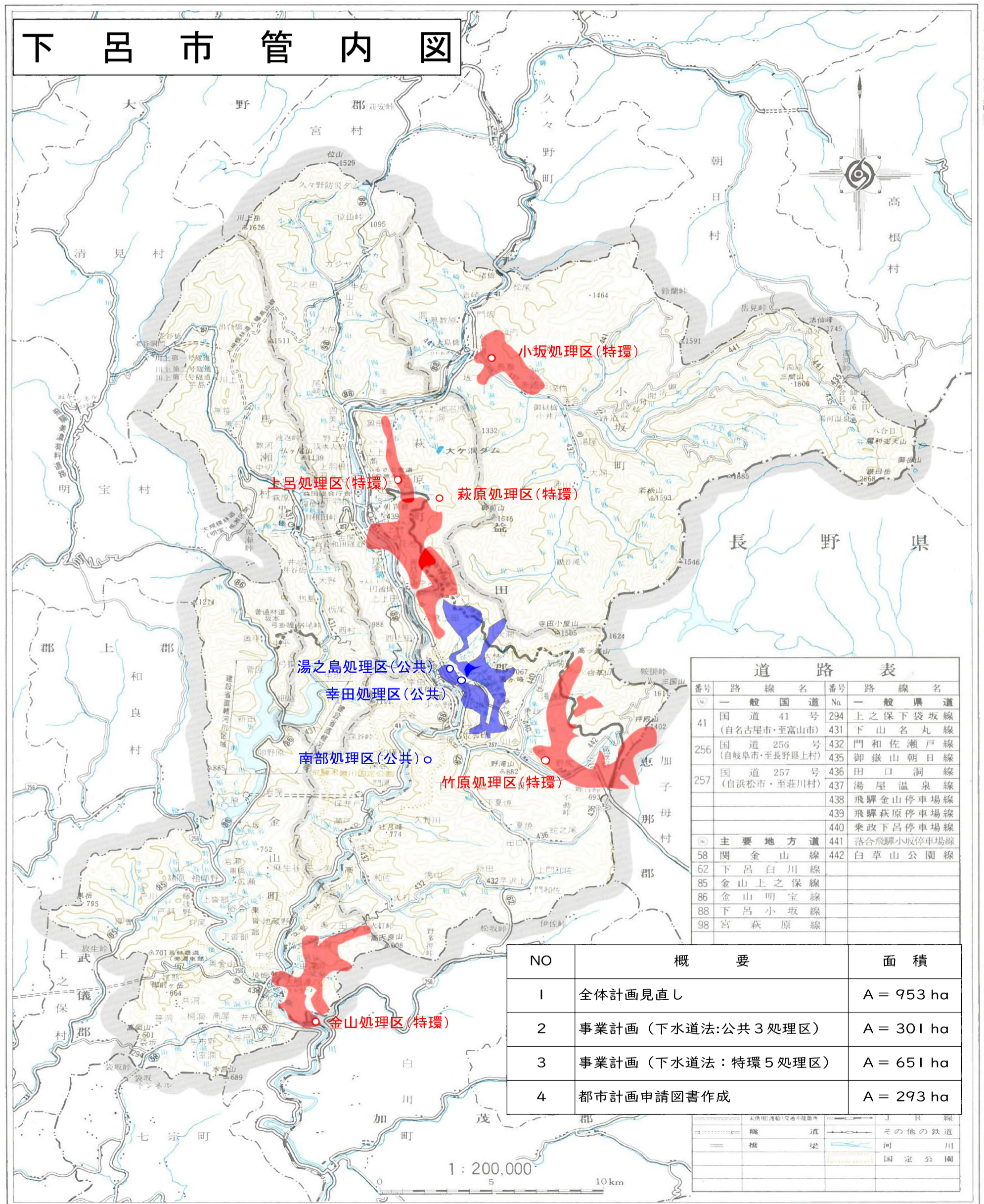
A 基幹事業

基幹事業(大)	番号	事業種別	地域種別	交付対象	直接間接	事業者	種別1	種別2	要素となる事業名 (事業箇所)	事業内容 (延長・面積等)	市区町村名/ 港湾・地区名	事業実施期間(年度)					全体事業費 (百万円)	費用 便益比	個別施設計画 策定状況	
												R08	R09	R10	R11	R12				
一体的に実施することにより期待される効果																				
備考																				
水道・下水道事業	A07-001	下水道	一般	下呂市	直接	公共下水道 全体計画及 び事業計画 変更	-	-	下呂市公共下水道全体計 画及び事業計画変更	下呂市公共下水道全体計画及 び事業計画変更図書作成業務 N=1.0式	下呂市						15	-		
												小計						15		
											合計						15			

# 公共・特環 下呂市公共下水道全体計画及び事業計画(953ha)

幸田(25.3ha)、下呂南部(172.3ha)、湯之島(104.3ha)

小坂(78.1ha)、上呂(49.7ha)、萩原(214.2ha)、竹原(148.8ha)、金山(160.2ha)



## 下呂市管内図

番号	路線名	番号	路線名
①	一般国道	Na	一般県道
41	国道 41 号 (自名古屋市・至富山市)	294	上之保下袋坂線 431 下山名丸線
256	国道 256 号 (自岐阜市・至長野県上村)	432	門和佐瀬戸線 435 御嶽山朝日線
257	国道 257 号 (自浜松市・至荘川村)	436	田口洞線 437 湯屋温泉線
		438	飛驒金山停車場線 439 飛驒萩原停車場線
		440	乗政下呂停車場線 441 落合飛驒小坂停車場線
		442	白草山公園線
②	主要地方道		
58	関金山線		
62	下呂白川線		
85	金山上之保線		
86	金山明宝線		
88	下呂小坂線		
98	宮萩原線		

NO	概要	面積
1	全体計画見直し	A = 953 ha
2	事業計画 (下水道法:公共 3 処理区)	A = 301 ha
3	事業計画 (下水道法:特環 5 処理区)	A = 651 ha
4	都市計画申請図書作成	A = 293 ha

	国道(道路)交通不能箇所		J 民 線
	隧道		その他の鉄道
	橋 梁		河 川
			国 定 公 園

この地図は、建設省国土地理院長の承認を得て、同院発行の20万分の1地勢図を使用しました。(測量法第30条に基づく成果使用承認 平5部使、第30号)

平成十二年調製

岐阜県飛驒地域萩原農山村整備事務所