

# 下呂温泉宿泊調査表

【表1】

	平成26年度	平成27年度	平成28年度	平成29年度	平成30年度	令和元年度	令和2年度	令和3年度	令和4年度	令和5年度	令和6年度	令和7年度	前年対比(人)	(%)	累計比較(人)	(%)
4月	78,476	80,392	87,844	82,764	90,770	90,662	10,815	37,214	61,541	71,854	81,534	83,748	2,214	102.7%	2,214	102.7%
5月	81,306	83,673	87,782	82,389	87,019	86,988	4,921	34,704	76,755	76,546	77,960	76,970	-990	98.7%	1,224	100.8%
6月	67,421	66,780	72,084	67,363	75,642	76,086	22,194	20,812	66,613	62,012	67,258	62,093	-5,165	92.3%	-3,941	98.3%
7月	68,739	73,654	77,308	85,788	66,698	78,406	34,488	50,790	64,873	66,505	71,860	70,112	-1,748	97.6%	-5,689	98.1%
8月	109,368	112,830	115,046	123,238	110,295	112,534	53,151	58,950	103,386	103,509	103,526	105,954	2,428	102.3%	-3,261	99.2%
9月	80,380	86,432	81,323	87,286	81,312	84,619	60,290	32,759	76,232	73,756	78,208	77,994	-214	99.7%	-3,475	99.3%
10月	81,219	96,141	93,322	99,774	94,687	88,921	76,656	53,167	75,418	84,129	86,848	92,256	5,408	106.2%	1,933	100.3%
11月	98,113	100,087	96,475	105,232	101,277	98,648	88,904	80,565	88,271	91,507	95,468	94,580	-888	99.1%	1,045	100.2%
12月	75,205	83,797	81,880	89,672	92,148	88,220	62,712	70,674	80,993	80,639	84,414	82,522	-1,892	97.8%	-847	99.9%
1月	65,915	74,005	74,180	80,463	81,468	83,740	20,069	45,012	63,028	71,327	77,541	72,261	-5,280	93.2%	-6,127	99.3%
2月	74,811	80,577	75,391	86,821	88,739	76,018	19,579	31,682	68,981	78,509	76,926	79,881	2,955	103.8%	-3,172	99.6%
3月	103,548	104,202	105,608	113,614	110,008	72,774	58,719	66,235	105,341	102,965	100,309					
合計	984,501	1,042,570	1,048,243	1,104,404	1,080,063	1,037,616	512,498	582,564	931,432	963,258	1,001,852	898,371	-3,172	99.6%		
岐阜	181,673	167,473	168,997	184,864	176,421	152,042	115,785	143,549	182,386	132,322	128,685	106,560	4月~2月	(人)	1~2月	(人)
愛知	294,986	308,067	307,407	334,962	317,547	295,697	204,111	217,796	327,650	296,196	278,935	244,303	平成25年度	916,567	平成26年	145,049
三重	33,337	33,903	33,684	37,848	33,837	32,234	15,303	15,352	32,367	31,785	29,683	27,559	平成26年度	880,953	平成27年	140,726
長野	14,374	14,595	16,117	14,768	12,467	13,164	4,489	5,295	12,504	12,772	15,139	15,404	平成27年度	938,368	平成28年	154,582
静岡	22,439	27,300	31,170	24,350	24,221	27,310	11,063	11,845	24,209	24,600	25,623	24,659	平成28年度	942,635	平成29年	149,571
北陸	53,269	45,473	48,933	47,469	45,536	48,085	16,786	16,814	39,509	46,952	52,850	47,878	平成29年度	990,790	平成30年	167,284
関東	115,656	121,267	124,416	133,830	129,098	143,087	58,158	73,364	124,350	135,767	141,416	134,441	平成30年度	970,055	令和元年	170,207
関西	191,506	191,712	184,908	172,981	167,279	161,223	76,558	85,120	138,063	158,171	164,048	141,334	令和元年度	964,842	令和2年	159,758
中国・四国	20,358	21,286	23,765	20,361	18,022	20,095	4,357	5,954	15,181	16,099	18,381	17,857	令和2年度	453,779	令和3年	39,648
九州・沖縄	7,632	9,316	10,758	12,506	14,634	12,319	3,366	4,015	8,751	10,490	10,633	9,732	令和3年度	516,329	令和4年	76,694
東北・北海道	8,112	7,231	8,730	9,285	10,575	12,464	2,305	3,378	6,980	9,079	9,426	9,078	令和4年度	826,091	令和5年	132,009
アメリカ	1,518	2,947	1,479	1,620	1,800	1,788	5	11	783	3,070	4,979	5,564	令和5年度	860,293	令和6年	149,836
ヨーロッパ			1,780	3,011	1,847	2,354	14	11	540	5,957	6,837	9,568	令和6年度	901,543	令和7年	154,467
韓国	3,938	12,051	10,839	17,522	24,020	10,015	3	8	4,482	17,819	22,503	29,061	令和7年度	898,371	令和8年	152,142
台湾	13,264	22,788	21,463	20,279	25,380	29,033	7	3	2,409	11,374	21,876	23,514				
中国	7,541	18,643	15,800	24,305	35,350	37,318	17	12	584	13,239	24,894	14,698				
香港	4,359	16,095	19,955	22,515	23,520	18,515	2	3	5,392	23,589	28,923	16,401				
オーストラリア			700	913	1,037	1,271	6		572	2,052	2,160	2,011				
ニュージーランド																
タイ			3,542	4,329	4,875	6,100	4	7	1,908	4,007	4,259	5,867				
シンガポール			1,235	1,379	1,856	2,258		4	885	2,860	3,706	3,733				
マレーシア			2,374	1,785	2,431	1,955	7		743	1,725	1,367	1,541				
東南アジア	3,509	6,521	1,971	1,340	506	641	14	2	267	680	862	796				
イスラエル・中東			255	436	475	307	2		10	106	474	483				
その他	7,030	15,902	7,965	11,746	7,329	8,341	136	21	907	2,547	4,193	6,330				
合計	984,501	1,042,570	1,048,243	1,104,404	1,080,063	1,037,616	512,498	582,564	931,432	963,258	1,001,852	898,371				
内インバウンド計	41,159	94,947	89,358	111,180	130,426	119,896	217	82	19,482	89,025	127,033	119,567				
インバウンド率	4.2	9.1	8.5	10.1	12.1	11.6	0.0	0.0	2.1	9.2	12.7	13.3				
鉄道	149,910	171,553	173,716	189,461	181,644	177,219	63,247	86,973	165,816	243,519	272,849	271,423				
観光バス	192,913	188,322	190,101	186,329	182,045	177,452	9,535	16,628	52,311	81,185	69,634	55,188				
自家用車	632,532	668,706	668,121	698,316	682,089	641,264	418,761	452,830	658,132	577,904	649,260	562,890				
その他	9,146	13,989	16,305	30,298	34,285	41,681	20,955	26,133	55,173	60,650	10,109	8,870				
合計	984,501	1,042,570	1,048,243	1,104,404	1,080,063	1,037,616	512,498	582,564	931,432	963,258	1,001,852	898,371				

■令和7年度 月別男女小内訳

	大人		小人
	男	女	
4月	38,927	40,014	4,807
5月	36,436	37,308	3,226
6月	29,601	30,006	2,486
7月	32,450	32,649	5,013
8月	47,245	48,340	10,369
9月	36,528	38,933	2,533
10月	43,144	45,418	3,694
11月	43,954	46,612	4,014
12月	39,328	38,538	4,656
1月	33,685	34,038	4,538
2月	38,448	37,726	3,707
3月			
合計	419,746	429,582	49,043

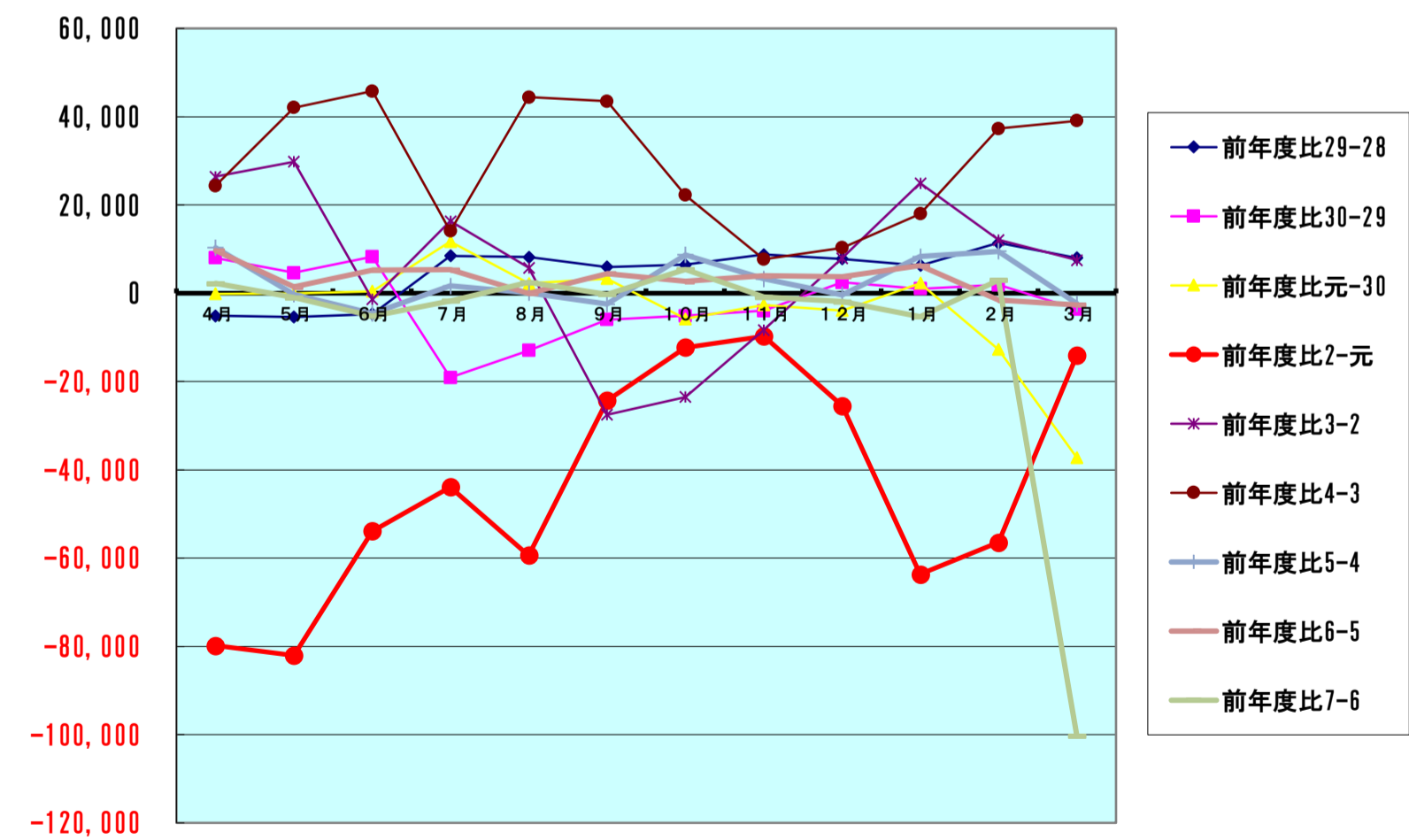
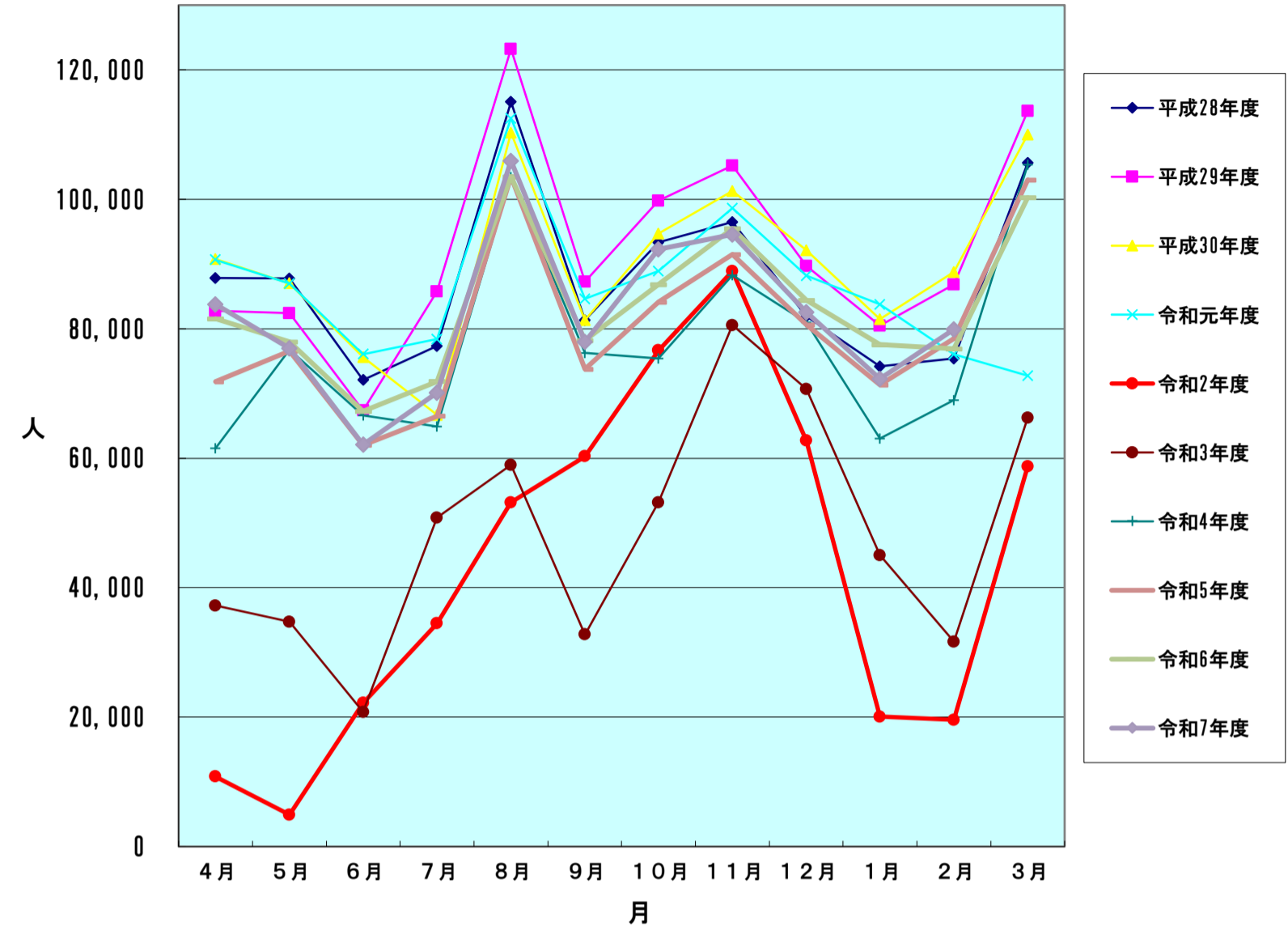
【表2】 男女別宿泊者数(推計値) 令和8年2月分

項目	大人		小人	計(人)	全体割合(%)	項目毎の男女比(%)			
	男	女				男	女	小人	
申込形態	業者扱い	4,550	3,990	166	8,706	10.90	52.26	45.83	1.91
	ネットAGT	27,061	26,673	2,824	56,558	70.80	47.85	47.16	4.99
	自社HP	3,496	4,184	590	8,270	10.35	42.27	50.59	7.13
	直接申込	2,624	2,136	98	4,858	6.08	54.01	43.97	2.02
	寮・保養所	717	743	29	1,489	1.86	48.15	49.90	1.95
	計	38,448	37,726	3,707	79,881	100	48.13	47.23	4.64
方面別	岐阜	4,628	4,493	513	9,634	12.06	48.04	46.64	5.32
	愛知	9,547	9,645	1,135	20,327	25.45	46.97	47.45	5.58
	三重	1,070	1,024	102	2,196	2.75	48.72	46.63	4.64
	長野	664	614	66	1,344	1.68	49.40	45.68	4.91
	静岡	872	813	44	1,729	2.16	50.43	47.02	2.54
	北陸	1,730	1,422	170	3,322	4.16	52.08	42.81	5.12
	関東	4,922	5,324	198	10,444	13.07	47.13	50.98	1.90
	関西	5,982	5,706	406	12,094	15.14	49.46	47.18	3.36
	中国・四国	496	612	28	1,136	1.42	43.66	53.87	2.46
	九州・沖縄	517	497	21	1,035	1.30	49.95	48.02	2.03
	東北・北海道	295	296	11	602	0.75	49.00	49.17	1.83
	アメリカ	131	112	6	249	0.31	52.61	44.98	2.41
	ヨーロッパ	166	121	18	305	0.38	54.42	39.68	5.90
	韓国	2,835	2,693	206	5,734	7.18	49.44	46.97	3.59
	台湾	1,887	1,994	457	4,338	5.43	43.50	45.97	10.53
	中国	932	760	110	1,802	2.26	51.72	42.18	6.10
	香港	1,040	917	156	2,113	2.65	49.22	43.40	7.38
	オーストラリア・ニュージーランド	53	46	0	99	0.12	53.54	46.46	0.00
	タイ	205	232	16	453	0.57	45.25	51.21	3.53
	シンガポール	112	111	0	223	0.28	50.22	49.78	0.00
	マレーシア	113	74	12	199	0.25	56.78	37.19	6.03
	東南アジア	75	74	0	149	0.19	50.34	49.66	0.00
	イスラエル・中東	5	2	2	9	0.01	55.56	22.22	22.22
その他	171	144	30	345	0.43	49.57	41.74	8.70	
計	38,448	37,726	3,707	79,881	100	48.13	47.23	4.64	
交通手段別	鉄道	17,591	19,199	1,397	38,187	47.80	46.07	50.28	3.66
	観光バス	2,725	2,239	47	5,011	6.27	54.38	44.68	0.94
	自家用車	17,570	15,910	2,237	35,717	44.71	49.19	44.54	6.26
	バイク等	562	378	26	966	1.21	58.18	39.13	2.69
	計	38,448	37,726	3,707	79,881	100	48.13	47.23	4.64

旅館の日帰り利用者数 7,733 人

【表3】  
宿泊客数対比表

	平成28年度	平成29年度	平成30年度	令和元年度	令和2年度	令和3年度	令和4年度	令和5年度	令和6年度	令和7年度
4月	87,844	82,764	90,770	90,662	10,815	37,214	61,541	71,854	81,534	83,748
5月	87,782	82,389	87,019	86,988	4,921	34,704	76,755	76,546	77,960	76,970
6月	72,084	67,363	75,642	76,086	22,194	20,812	66,613	62,012	67,258	62,093
7月	77,308	85,788	66,698	78,406	34,488	50,790	64,873	66,505	71,860	70,112
8月	115,046	123,238	110,295	112,534	53,151	58,950	103,386	103,509	103,526	105,954
9月	81,323	87,286	81,312	84,619	60,290	32,759	76,232	73,756	78,208	77,994
10月	93,322	99,774	94,687	88,921	76,656	53,167	75,418	84,129	86,848	92,256
11月	96,475	105,232	101,277	98,648	88,904	80,565	88,271	91,507	95,468	94,580
12月	81,880	89,672	92,148	88,220	62,712	70,674	80,993	80,639	84,414	82,522
1月	74,180	80,463	81,468	83,740	20,069	45,012	63,028	71,327	77,541	72,261
2月	75,391	86,821	88,739	76,018	19,579	31,682	68,981	78,509	76,926	79,881
3月	105,608	113,614	110,008	72,744	58,719	66,235	105,341	102,965	100,309	
合計	1,048,243	1,104,404	1,080,063	1,037,586	512,498	582,564	931,432	963,258	1,001,852	898,371
	前年度比29-28	前年度比30-29	前年度比元-30	前年度比2-元	前年度比3-2	前年度比4-3	前年度比5-4	前年度比6-5	前年度比7-6	
4月	-5,080	8,006	-108	-79,847	26,399	24,327	10,313	9,680	2,214	
5月	-5,393	4,630	-31	-82,067	29,783	42,051	-209	1,414	-990	
6月	-4,721	8,279	444	-53,892	-1,382	45,801	-4,601	5,246	-5,165	
7月	8,480	-19,090	11,708	-43,918	16,302	14,083	1,632	5,355	-1,748	
8月	8,192	-12,943	2,239	-59,383	5,799	44,436	123	17	2,428	
9月	5,963	-5,974	3,307	-24,329	-27,531	43,473	-2,476	4,452	-214	
10月	6,452	-5,087	-5,766	-12,265	-23,489	22,251	8,711	2,719	5,408	
11月	8,757	-3,955	-2,629	-9,744	-8,339	7,706	3,236	3,961	-888	
12月	7,792	2,476	-3,928	-25,508	7,962	10,319	-354	3,775	-1,892	
1月	6,283	1,005	2,272	-63,671	24,943	18,016	8,299	6,214	-5,280	
2月	11,430	1,918	-12,721	-56,439	12,103	37,299	9,528	-1,583	2,955	
3月	8,006	-3,606	-37,264	-14,025	7,516	39,106	-2,376	-2,656	-100,309	
合計	56,161	-24,341	-42,477	-525,088	70,066	348,868	31,826	38,594	-103,481	



【表4-1】

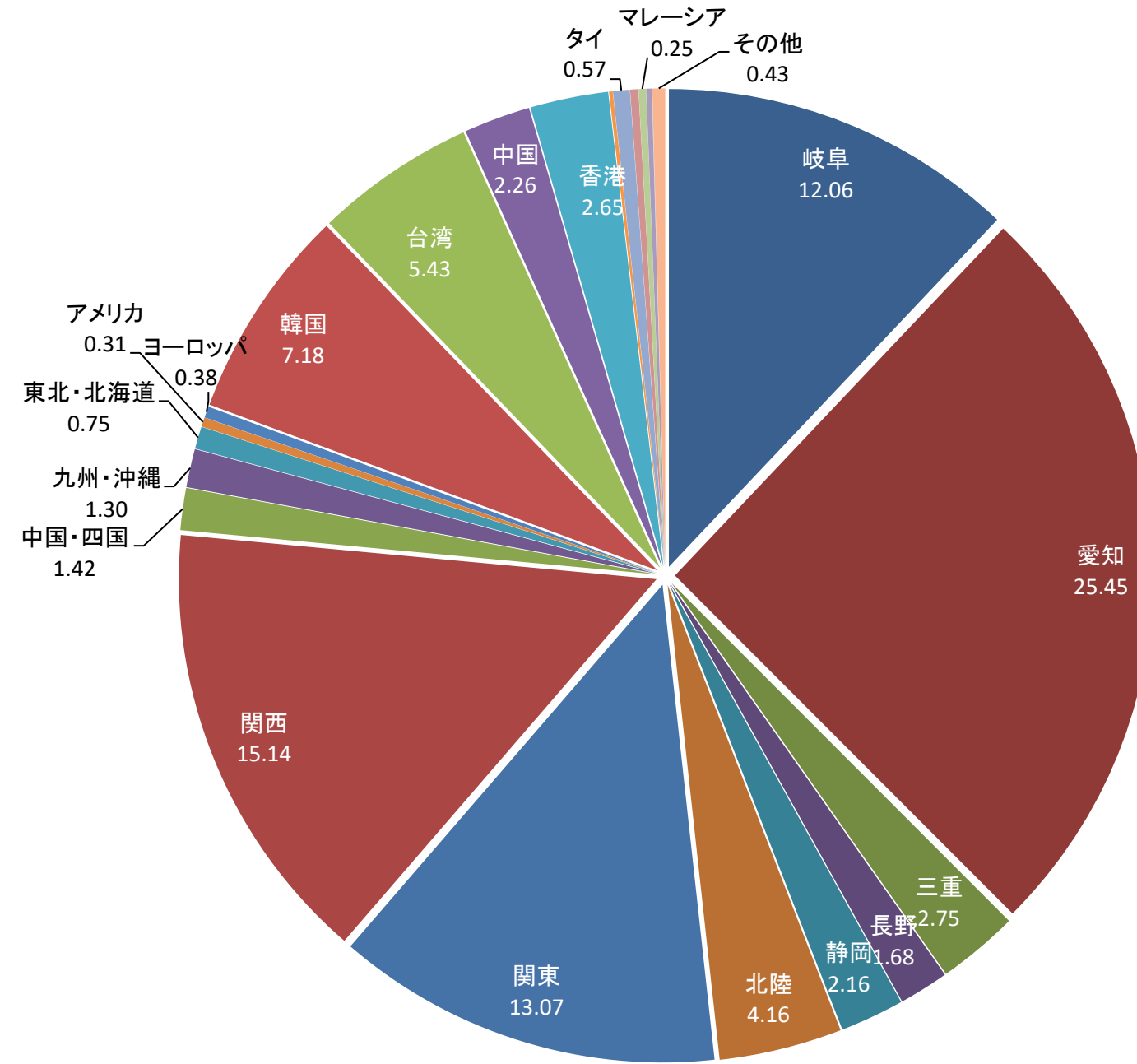
方面・交通機関別宿泊者数

【令和8年2月】

方面別宿泊数

月別方面	人数	割合(%)
岐阜	9,634	12.06
愛知	20,327	25.45
三重	2,196	2.75
長野	1,344	1.68
静岡	1,729	2.16
北陸	3,322	4.16
関東	10,444	13.07
関西	12,094	15.14
中国・四国	1,136	1.42
九州・沖縄	1,035	1.30
東北・北海道	602	0.75
アメリカ	249	0.31
ヨーロッパ	305	0.38
韓国	5,734	7.18
台湾	4,338	5.43
中国	1,802	2.26
香港	2,113	2.65
オーストラリア ニュージーランド	99	0.12
タイ	453	0.57
シンガポール	223	0.28
マレーシア	199	0.25
東南アジア	149	0.19
イスラエル・中東	9	0.01
その他	345	0.43
合計	79,881	100.00

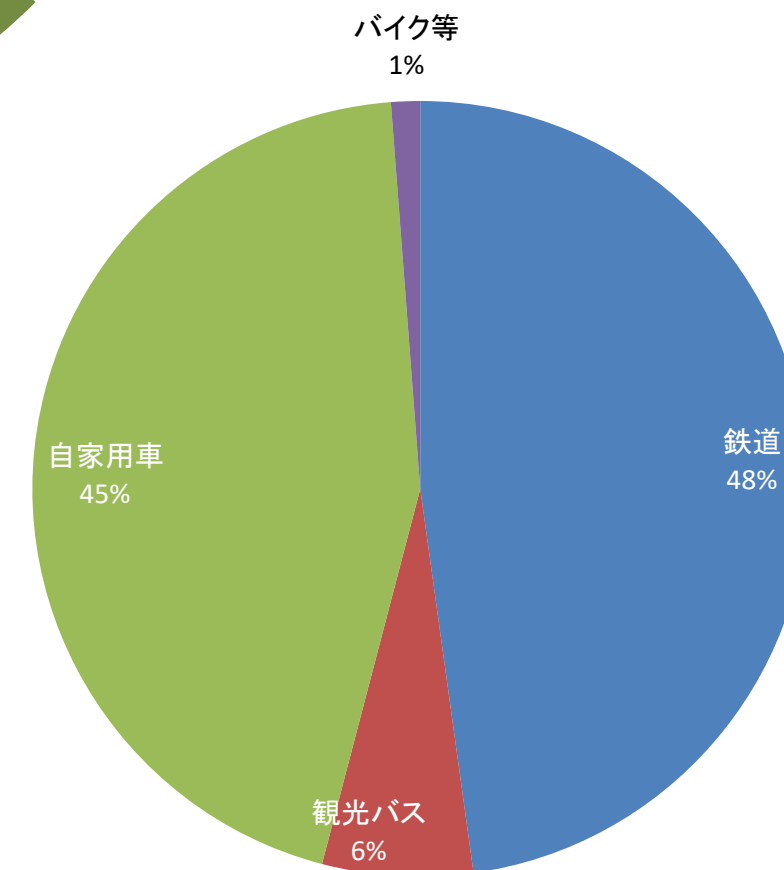
方面別割合(%)



交通機関別宿泊数

交通機関	人数	割合(%)
鉄道	38,187	47.80
観光バス	5,011	6.27
自家用車	35,717	44.71
バイク等	966	1.21
合計	79,881	100.00

交通機関別割合(%)



【表4-2】  
2月 年度別推移（推計値）

方面別	平成29年度	平成30年度	令和元年度	令和2年度	令和3年度	令和4年度	令和5年度	令和6年度	令和7年度	
人数	岐阜	17,438	13,318	12,421	4,416	6,384	11,880	9,688	12,156	9,634
	愛知	23,691	24,853	23,084	8,047	12,142	22,077	22,179	17,748	20,327
	三重	2,414	2,550	2,338	453	870	2,360	2,164	1,801	2,196
	長野	1,066	770	1,092	218	299	1,036	1,022	1,537	1,344
	静岡	1,942	1,303	1,357	344	552	1,598	1,443	1,234	1,729
	北陸	2,102	2,469	3,562	654	862	2,794	3,359	2,802	3,322
	関東	7,264	8,662	9,226	2,108	4,380	8,877	9,484	9,429	10,444
	関西	12,258	13,282	13,123	2,852	5,447	11,291	13,260	12,381	12,094
	中国・四国	1,290	999	1,555	166	335	1,102	1,221	1,465	1,136
	九州・沖縄	900	1,587	948	153	258	1,398	913	1,097	1,035
	東北・北海道	509	416	534	154	153	524	587	535	602
	アメリカ	72	58	68	0	0	68	121	259	249
	ヨーロッパ	74	57	119	0	0	81	216	250	305
	韓国	1,575	2,780	170	0	0	1,264	3,295	3,246	5,734
	台湾	2,750	3,890	1,950	0	0	685	2,323	2,747	4,338
	中国	6,654	7,172	1,584	2	0	111	2,989	3,948	1,802
	香港	2,459	2,487	1,263	0	0	1,164	3,331	2,580	2,113
	オーストラリア・ニュージーランド	60	44	76	0	0	100	162	247	99
	タイ	554	604	759	0	0	247	228	551	453
	シンガポール	90	151	97	0	0	93	183	161	223
	マレーシア	291	564	119	2	0	130	146	189	199
	東南アジア	156	121	11	10	0	20	56	207	149
	イスラエル・中東	0	0	0	0	0	0	0	5	9
	その他	1,212	602	562	0	0	81	139	351	345
	合計	86,821	88,739	76,018	19,579	31,682	68,981	78,509	76,926	79,881
割合	岐阜	20.09	15.01	16.34	22.55	20.15	17.22	12.34	15.80	12.06
	愛知	27.29	28.01	30.37	41.10	38.32	32.00	28.25	23.07	25.45
	三重	2.78	2.87	3.08	2.31	2.75	3.42	2.76	2.34	2.75
	長野	1.23	0.87	1.44	1.11	0.94	1.50	1.30	2.00	1.68
	静岡	2.24	1.47	1.79	1.76	1.74	2.32	1.84	1.60	2.16
	北陸	2.42	2.78	4.69	3.34	2.72	4.05	4.28	3.64	4.16
	関東	8.37	9.76	12.14	10.77	13.82	12.87	12.08	12.26	13.07
	関西	14.12	14.97	17.26	14.57	17.19	16.37	16.89	16.09	15.14
	中国・四国	1.49	1.13	2.05	0.85	1.06	1.60	1.56	1.90	1.42
	九州・沖縄	1.04	1.79	1.25	0.78	0.81	2.03	1.16	1.43	1.30
	東北・北海道	0.59	0.47	0.70	0.79	0.48	0.76	0.75	0.70	0.75
	アメリカ	0.08	0.07	0.09	0.00	0.00	0.10	0.15	0.34	0.31
	ヨーロッパ	0.09	0.06	0.16	0.00	0.00	0.12	0.28	0.32	0.38
	韓国	1.81	3.13	0.22	0.00	0.00	1.83	4.20	4.22	7.18
	台湾	3.17	4.38	2.57	0.00	0.00	0.99	2.96	3.57	5.43
	中国	7.66	8.08	2.08	0.01	0.00	0.16	3.81	5.13	2.26
	香港	2.83	2.80	1.66	0.00	0.00	1.69	4.24	3.35	2.65
	オーストラリア・ニュージーランド	0.07	0.05	0.10	0.00	0.00	0.14	0.21	0.32	0.12
	タイ	0.64	0.68	1.00	0.00	0.00	0.36	0.29	0.72	0.57
	シンガポール	0.10	0.17	0.13	0.00	0.00	0.13	0.23	0.21	0.28
	マレーシア	0.34	0.64	0.16	0.01	0.00	0.19	0.19	0.25	0.25
	東南アジア	0.18	0.14	0.01	0.05	0.00	0.03	0.07	0.27	0.19
	イスラエル・中東	0.00	0.00	0.00	0.00	0.00	0.00	0.00	0.01	0.01
	その他	1.40	0.68	0.74	0.00	0.00	0.12	0.18	0.46	0.43
	交通機関別	平成29年度	平成30年度	令和元年度	令和2年度	令和3年度	令和4年度	令和5年度	令和6年度	令和7年度
人数	鉄道	22,301	25,459	18,273	3,248	8,072	21,386	26,917	25,476	38,187
	観光バス	14,478	17,488	11,793	85	1,478	5,908	7,396	5,606	5,011
	自家用車	46,310	41,749	42,127	15,492	20,393	40,641	42,698	45,064	35,717
	バイク等	3,732	4,043	3,825	754	1,739	1,046	1,498	780	966
	合計	86,821	88,739	76,018	19,579	31,682	68,981	78,509	76,926	79,881
割合	鉄道	25.69	28.69	24.04	16.59	25.48	31.00	34.29	33.12	47.80
	観光バス	16.68	19.71	15.51	0.43	4.67	8.56	9.42	7.29	6.27
	自家用車	53.34	47.05	55.42	79.13	64.37	58.92	54.39	58.58	44.71
	バイク等	4.30	4.56	5.03	3.85	5.49	1.52	1.91	1.01	1.21

令和7年度 - 令和6年度 比較表

【表6】 令和7年度 集計表 (推計値)

月別方面・交通機関	4月	5月	6月	7月	8月	9月	10月	11月	12月	1月	2月	3月	合計	構成比(%)
岐阜	10,125	8,043	8,621	8,458	10,626	8,757	10,348	10,213	11,558	10,177	9,634	10,177	106,560	11.9
愛知	21,586	20,836	18,410	21,268	30,743	20,701	22,003	25,269	22,969	20,191	20,327	20,327	244,303	27.2
三重	2,510	2,279	1,963	2,564	3,787	2,446	2,655	3,038	2,326	1,795	2,196	2,196	27,559	3.1
長野	1,004	1,143	1,238	1,075	2,111	1,889	1,872	1,357	1,303	1,068	1,344	1,344	15,404	1.7
静岡	2,047	2,413	1,773	2,476	3,555	2,301	2,373	2,816	1,815	1,361	1,729	1,729	24,659	2.7
北陸	4,089	4,309	3,901	3,953	5,777	4,461	5,840	5,356	4,109	2,761	3,322	3,322	47,878	5.3
関東	10,900	11,248	7,912	10,870	20,761	13,863	13,979	13,970	11,215	9,277	10,444	10,444	134,439	15.0
関西	11,884	12,110	9,400	11,997	20,080	13,922	13,848	15,941	10,620	9,439	12,094	12,094	141,335	15.7
中国・四国	1,463	1,727	967	1,315	2,283	1,775	2,449	2,090	1,510	1,144	1,136	1,136	17,859	2.0
九州・沖縄	759	891	631	698	820	1,005	1,189	1,211	782	709	1,035	1,035	9,730	1.1
東北・北海道	939	940	779	650	823	1,077	1,108	1,064	644	452	602	602	9,078	1.0
アメリカ	529	775	578	149	229	549	866	1,016	405	219	249	249	5,564	0.6
ヨーロッパ	1,536	850	550	716	621	841	1,630	1,676	564	279	305	305	9,568	1.1
韓国	2,252	2,211	1,393	573	518	958	3,579	1,770	3,762	6,311	5,734	5,734	29,061	3.2
台湾	3,467	2,843	1,509	1,232	966	928	1,844	1,789	1,842	2,756	4,338	4,338	23,514	2.6
中国	1,976	1,304	869	978	1,114	910	1,784	1,649	1,386	926	1,802	1,802	14,698	1.6
香港	2,683	1,615	814	667	759	682	1,737	1,629	2,303	1,399	2,113	2,113	16,401	1.8
オーストラリア・ニュージーランド	355	142	73	91	30	156	299	207	300	259	99	99	2,011	0.2
タイ	1,552	351	148	66	45	94	807	801	871	679	453	453	5,867	0.7
シンガポール	554	319	226	15	11	150	494	485	991	265	223	223	3,733	0.4
マレーシア	245	110	74	7	14	44	158	184	318	188	199	199	1,541	0.2
東南アジア	120	69	24	22	9	14	81	84	112	112	149	149	796	0.1
イスラエル・中東	286	26	7	0	14	24	77	20	14	6	9	9	483	0.1
その他	887	416	233	272	258	447	1,236	945	803	488	345	345	6,330	0.7
合計	83,748	76,970	62,093	70,112	105,954	77,994	92,256	94,580	82,522	72,261	79,881	79,881	898,371	100
鉄道	20,596	22,781	16,323	16,235	21,878	17,238	27,937	25,118	31,241	33,889	38,187	38,187	271,423	30.2
観光バス	9,456	5,577	5,000	3,315	3,340	4,138	6,683	6,076	3,726	2,866	5,011	5,011	55,188	6.1
自家用車	52,532	47,619	40,395	50,229	79,919	55,494	56,323	62,632	47,082	34,948	35,717	35,717	562,890	62.7
バイク等	1,164	993	375	333	817	1,124	1,313	754	473	558	966	966	8,870	1.0
合計	83,748	76,970	62,093	70,112	105,954	77,994	92,256	94,580	82,522	72,261	79,881	79,881	898,371	100

(単位：人) (単位：%)

当月国内宿泊者A	63,863	79.95
当月海外宿泊者B	16,018	20.05
前年同月国内宿泊者a	62,185	80.84
前年同月海外宿泊者b	14,741	19.16
差(国内) A-a	1,678	2.70
差(海外) B-b	1,277	8.66

伸び率

伸び率

(単位：人) (単位：%)

当月累計国内宿泊者C	778,804	86.69
当月累計海外宿泊者D	119,567	13.31
前年同期間国内宿泊者c	783,413	86.90
前年同期間海外宿泊者d	118,130	13.10
差(国内) C-c	-4,609	-0.59
差(海外) D-d	1,437	1.22

伸び率

伸び率

令和6年度 集計表

月別方面・交通機関	4月	5月	6月	7月	8月	9月	10月	11月	12月	1月	2月	3月	合計	構成比(%)
岐阜	10,488	9,036	9,791	9,378	11,403	9,089	9,990	11,033	12,107	10,984	12,156	13,230	128,685	12.8
愛知	22,648	21,642	20,642	21,500	29,917	19,540	22,731	26,196	25,403	20,202	17,748	30,766	278,935	27.8
三重	2,864	2,356	2,123	2,237	3,292	2,323	2,364	2,970	2,118	1,912	1,801	3,323	29,683	3.0
長野	1,025	1,140	1,184	1,001	1,112	1,088	1,289	1,339	1,214	1,718	1,537	1,492	15,139	1.5
静岡	1,945	2,168	1,782	2,080	3,415	2,210	2,553	2,594	1,989	1,442	1,234	2,211	25,623	2.6
北陸	3,839	4,103	3,864	3,875	5,734	4,557	5,010	5,743	4,113	2,846	2,802	6,364	52,850	5.3
関東	10,847	11,546	7,989	10,173	19,256	14,166	13,200	13,696	10,716	8,133	9,429	12,265	141,416	14.1
関西	12,760	12,700	10,543	12,159	19,943	15,280	12,965	15,671	11,359	10,178	12,381	18,109	164,048	16.4
中国・四国	1,131	1,618	1,029	1,269	2,393	1,736	2,092	1,850	1,148	917	1,465	1,733	18,381	1.8
九州・沖縄	760	751	446	531	899	996	1,186	1,360	772	720	1,097	1,115	10,633	1.1
東北・北海道	911	858	630	669	910	990	1,056	1,020	534	515	535	798	9,426	0.9
アメリカ	767	615	323	167	145	343	859	524	350	190	259	437	4,979	0.5
ヨーロッパ	944	550	444	478	436	524	1,121	839	468	292	250	491	6,837	0.7
韓国	1,697	1,399	1,051	988	507	1,355	1,769	1,503	2,784	4,477	3,246	1,727	22,503	2.2
台湾	1,980	2,360	1,017	1,411	1,134	800	2,224	1,976	1,581	3,147	2,747	1,499	21,876	2.2
中国	1,943	1,538	1,409	1,445	1,172	991	2,171	2,360	1,880	4,768	3,948	1,269	24,894	2.5
香港	2,742	2,448	2,135	1,938	1,548	1,588	2,332	2,771	3,505	3,323	2,580	2,013	28,923	2.9
オーストラリア・ニュージーランド	192	176	96	57	58	108	325	187	262	365	247	87	2,160	0.2
タイ	705	264	125	79	56	102	474	510	634	438	551	321	4,259	0.4
シンガポール	498	307	228	42	39	82	427	566	736	291	161	329	3,706	0.4
マレーシア	135	117	18	7	8	77	94	132	208	228	189	154	1,367	0.1
東南アジア	218	45	32	35	16	11	17	55	96	74	207	56	862	0.1
イスラエル・中東	139	24	7	28	0	0	71	87	0	4	5	109	474	0.0
その他	356	199	350	313	133	252	528	486	437	377	351	411	4,193	0.4
合計	81,534	77,960	67,258	71,860	103,526	78,208	86,848	95,468	84,414	77,541	76,926	100,309	1,001,852	100
鉄道	23,312	23,231	17,273	16,250	18,485	19,216	19,942	26,829	23,196	27,656	25,476	31,983	272,849	27.2
観光バス	7,115	7,857	5,712	3,806	3,329	5,800	7,745	9,413	3,516	3,632	5,606	6,103	69,634	7.0
自家用車	50,374	46,078	43,773	51,418	80,677	51,797	57,507	58,306	57,185	45,449	45,064	61,632	649,260	64.8
バイク等	733	794	500	386	1,035	1,395	1,654	920	517	804	780	591	10,109	1.0
合計	81,534	77,960	67,258	71,860	103,526	78,208	86,848	95,468	84,414	77,541	76,926	100,309	1,001,852	100

令和7年度-令和6年度比較表 (差)

月別方面・交通機関	4月	5月	6月	7月	8月	9月	10月	11月	12月	1月	2月	3月	合計	前年比(%)
岐阜	-363	-993	-1,170	-920	-777	-332	358	-820	-549	-807	-2,522	-13,230	-22,125	-17.2
愛知	-1,062	-806	-2,232	-232	826	1,161	-728	-927	-2,434	-11	2,579	-30,766	-34,632	-12.4
三重	-354	-77	-160	327	495	123	291	68	208	-117	395	-3,323	-2,124	-7.2
長野	-21	3	54	74	999	801	583	18	89	-650	-193	-1,492	265	1.8
静岡	102	245	-9	396	140	91	-180	222	-174	-81	495	-2,211	-964	-3.8
北陸	250	206	37	78	43	-96	830	-387	-4	-85	520	-6,364	-4,972	-9.4
関東	53	-298	-77	697	1,505	-303	779	274	499	1,144	1,015	-12,265	-6,977	-4.9
関西	-876	-590	-1,143	-162	137	-1,358	883	270	-739	-739	-287	-18,109	-22,713	-13.8
中国・四国	332	109	-62	46	-110	39	357	240	362	227	-329	-1,733	-522	-2.8
九州・沖縄	-1	140	185	167	-79	9	3	-149	10	-11	-62	-1,115	-903	-8.5
東北・北海道	28	82	149	-19	-87	87	52	44	110	-63	67	-798	-348	-3.7
アメリカ	-238	160	255	-18	84	206	7	492	55	29	-10	-437	585	11.7
ヨーロッパ	592	300	106	238	185	317	509	837	96	-13	55	-491	2,731	39.9
韓国	555	812	342	-415	11	-397	1,810	267	978	1,834	2,488	-1,727	6,558	29.1
台湾	1,487	483	492	-179	-168	128	-380	-187	261	-391	1,591	-1,499	1,638	7.5
中国	33	-234	-540	-467	-58	-81	-387	-711	-494	-3,842	-2,146	-1,269	-10,196	-41.0
香港	-59	-833	-1,321	-1,271	-789	-906	-595	-1,142	-1,202	-1,924	-467	-2,013	-12,522	-43.3
オーストラリア・ニュージーランド	163	-34	-23	34	-28	48	-26	20	38	-106	-148	-87	-149	