

下呂温泉宿泊調査表

【表1】

	平成26年度	平成27年度	平成28年度	平成29年度	平成30年度	令和元年度	令和2年度	令和3年度	令和4年度	令和5年度	令和6年度	令和7年度	前年対比(人)	(%)	累計比較(人)	(%)
4月	78,476	80,392	87,844	82,764	90,770	90,662	10,815	37,214	61,541	71,854	81,534	83,748	2,214	102.7%	2,214	102.7%
5月	81,306	83,673	87,782	82,389	87,019	86,988	4,921	34,704	76,755	76,546	77,960	76,970	-990	98.7%	1,224	100.8%
6月	67,421	66,780	72,084	67,363	75,642	76,086	22,194	20,812	66,613	62,012	67,258	62,093	-5,165	92.3%	-3,941	98.3%
7月	68,739	73,654	77,308	85,788	66,698	78,406	34,488	50,790	64,873	66,505	71,860	70,112	-1,748	97.6%	-5,689	98.1%
8月	109,368	112,830	115,046	123,238	110,295	112,534	53,151	58,950	103,386	103,509	103,526	105,954	2,428	102.3%	-3,261	99.2%
9月	80,380	86,432	81,323	87,286	81,312	84,619	60,290	32,759	76,232	73,756	78,208	77,994	-214	99.7%	-3,475	99.3%
10月	81,219	96,141	93,322	99,774	94,687	88,921	76,656	53,167	75,418	84,129	86,848	92,256	5,408	106.2%	1,933	100.3%
11月	98,113	100,087	96,475	105,232	101,277	98,648	88,904	80,565	88,271	91,507	95,468	94,580	-888	99.1%	1,045	100.2%
12月	75,205	83,797	81,880	89,672	92,148	88,220	62,712	70,674	80,993	80,639	84,414	82,522	-1,892	97.8%	-847	99.9%
1月	65,915	74,005	74,180	80,463	81,468	83,740	20,069	45,012	63,028	71,327	77,541	72,261	-5,280	93.2%	-6,127	99.3%
2月	74,811	80,577	75,391	86,821	88,739	76,018	19,579	31,682	68,981	78,509	76,926	79,881	2,955	103.8%	-3,172	99.6%
3月	103,548	104,202	105,608	113,614	110,008	72,774	58,719	66,235	105,341	102,965	100,309	104,535	4,226	104.2%	1,054	100.1%
合計	984,501	1,042,570	1,048,243	1,104,404	1,080,063	1,037,616	512,498	582,564	931,432	963,258	1,001,852	1,002,906	1,054	100.1%		
岐阜	181,673	167,473	168,997	184,864	176,421	152,042	115,785	143,549	182,386	132,322	128,685	119,526	4月～3月	(人)	1～3月	(人)
愛知	294,986	308,067	307,407	334,962	317,547	295,697	204,111	217,796	327,650	296,196	278,935	275,618	平成25年度	1,017,908	平成26年	246,390
三重	33,337	33,903	33,684	37,848	33,837	32,234	15,303	15,352	32,367	31,785	29,683	31,044	平成26年度	984,501	平成27年	244,274
長野	14,374	14,595	16,117	14,768	12,467	13,164	4,489	5,295	12,504	12,772	15,139	17,276	平成27年度	1,042,570	平成28年	258,784
静岡	22,439	27,300	31,170	24,350	24,221	27,310	11,063	11,845	24,209	24,600	25,623	27,379	平成28年度	1,048,243	平成29年	255,179
北陸	53,269	45,473	48,933	47,469	45,536	48,085	16,786	16,814	39,509	46,952	52,850	54,580	平成29年度	1,104,404	平成30年	280,898
関東	115,656	121,267	124,416	133,830	129,098	143,087	58,158	73,364	124,350	135,767	141,416	148,565	平成30年度	1,080,063	令和元年	280,215
関西	191,506	191,712	184,908	172,981	167,279	161,223	76,558	85,120	138,063	158,171	164,048	159,089	令和元年度	1,037,616	令和2年	232,532
中国・四国	20,358	21,286	23,765	20,361	18,022	20,095	4,357	5,954	15,181	16,099	18,381	19,957	令和2年度	512,498	令和3年	98,367
九州・沖縄	7,632	9,316	10,758	12,506	14,634	12,319	3,366	4,015	8,751	10,490	10,633	11,007	令和3年度	582,564	令和4年	142,929
東北・北海道	8,112	7,231	8,730	9,285	10,575	12,464	2,305	3,378	6,980	9,079	9,426	10,160	令和4年度	931,432	令和5年	237,350
アメリカ			1,479	1,620	1,800	1,788	5	11	783	3,070	4,979	6,354	令和5年度	963,258	令和6年	252,801
ヨーロッパ	1,518	2,947	1,780	3,011	1,847	2,354	14	11	540	5,957	6,837	10,336	令和6年度	1,001,852	令和7年	254,776
韓国	3,938	12,051	10,839	17,522	24,020	10,015	3	8	4,482	17,819	22,503	31,362	令和7年度	1,002,906	令和8年	256,677
台湾	13,264	22,788	21,463	20,279	25,380	29,033	7	3	2,409	11,374	21,876	25,019				
中国	7,541	18,643	15,800	24,305	35,350	37,318	17	12	584	13,239	24,894	15,170				
香港	4,359	16,095	19,955	22,515	23,520	18,515	2	3	5,392	23,589	28,923	17,830				
オーストラリア・ニュージーランド			700	913	1,037	1,271	6	0	572	2,052	2,160	2,128				
タイ			3,542	4,329	4,875	6,100	4	7	1,908	4,007	4,259	6,384				
シンガポール			1,235	1,379	1,856	2,258	0	4	885	2,860	3,706	4,172				
マレーシア			2,374	1,785	2,431	1,955	7	0	743	1,725	1,367	1,715				
東南アジア	3,509	6,521	1,971	1,340	506	641	14	2	267	680	862	973				
イスラエル・中東			255	436	475	307	2	0	10	106	474	485				
その他	7,030	15,902	7,965	11,746	7,329	8,341	136	21	907	2,547	4,193	6,777				
合計	984,501	1,042,570	1,048,243	1,104,404	1,080,063	1,037,616	512,498	582,564	931,432	963,258	1,001,852	1,002,906				
内インバウンド計	41,159	94,947	89,358	111,180	130,426	119,896	217	82	19,482	89,025	127,033	128,705				
インバウンド率	4.2	9.1	8.5	10.1	12.1	11.6	0.0	0.0	2.1	9.2	12.7	12.8				
鉄道	149,910	171,553	173,716	189,461	181,644	177,219	63,247	86,973	165,816	243,519	272,849	308,203				
観光バス	192,913	188,322	190,101	186,329	182,045	177,452	9,535	16,628	52,311	81,185	69,634	59,726				
自家用車	632,532	668,706	668,121	698,316	682,089	641,264	418,761	452,830	658,132	577,904	649,260	625,503				
その他	9,146	13,989	16,305	30,298	34,285	41,681	20,955	26,133	55,173	60,650	10,109	9,474				
合計	984,501	1,042,570	1,048,243	1,104,404	1,080,063	1,037,616	512,498	582,564	931,432	963,258	1,001,852	1,002,906				

■令和7年度 月別男女小内訳

	大人		小人
	男	女	
4月	38,927	40,014	4,807
5月	36,436	37,308	3,226
6月	29,601	30,006	2,486
7月	32,450	32,649	5,013
8月	47,245	48,340	10,369
9月	36,528	38,933	2,533
10月	43,144	45,418	3,694
11月	43,954	46,612	4,014
12月	39,328	38,538	4,656
1月	33,685	34,038	4,538
2月	38,448	37,726	3,707
3月	47,609	51,144	5,782
合計	467,355	480,726	54,825

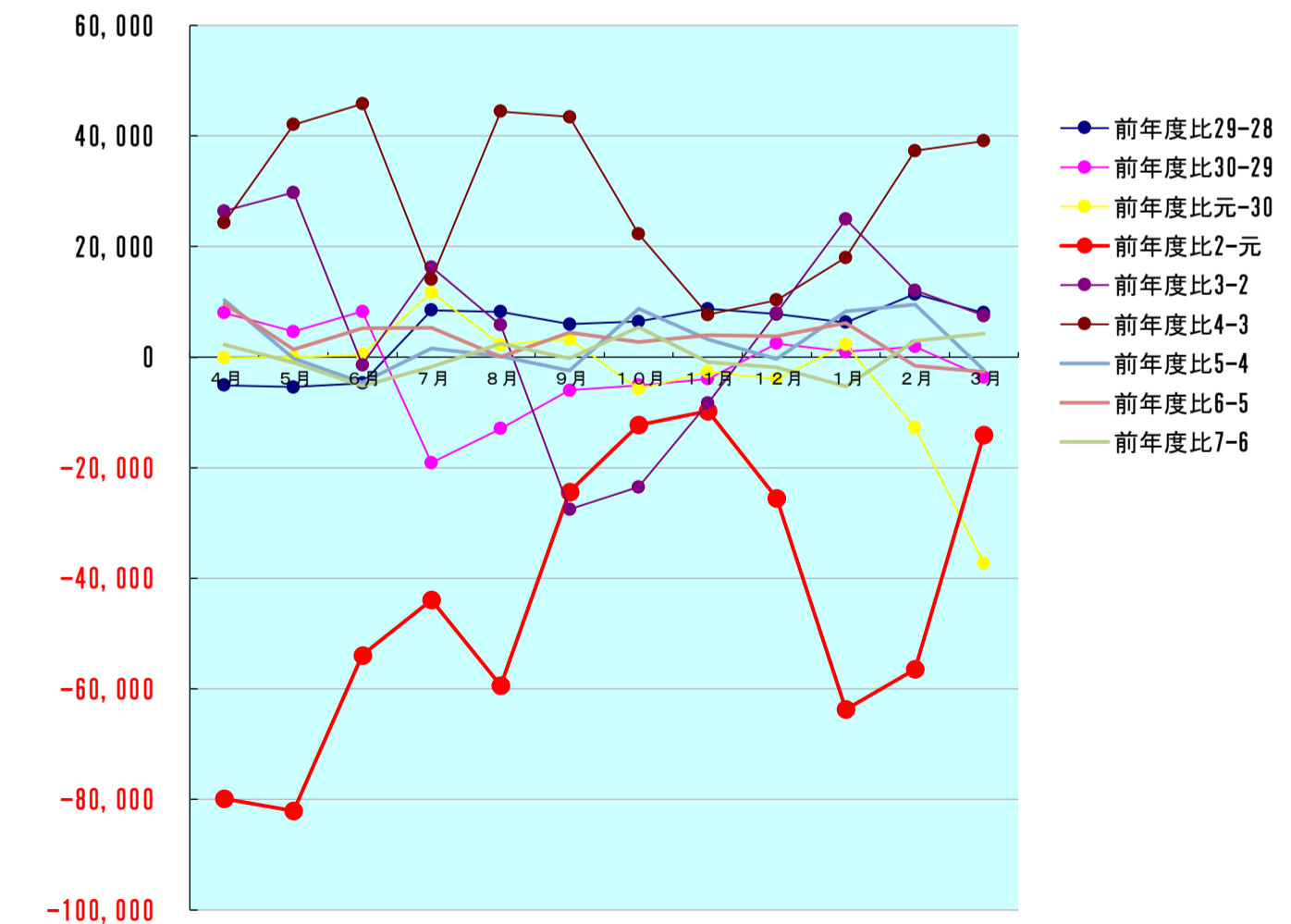
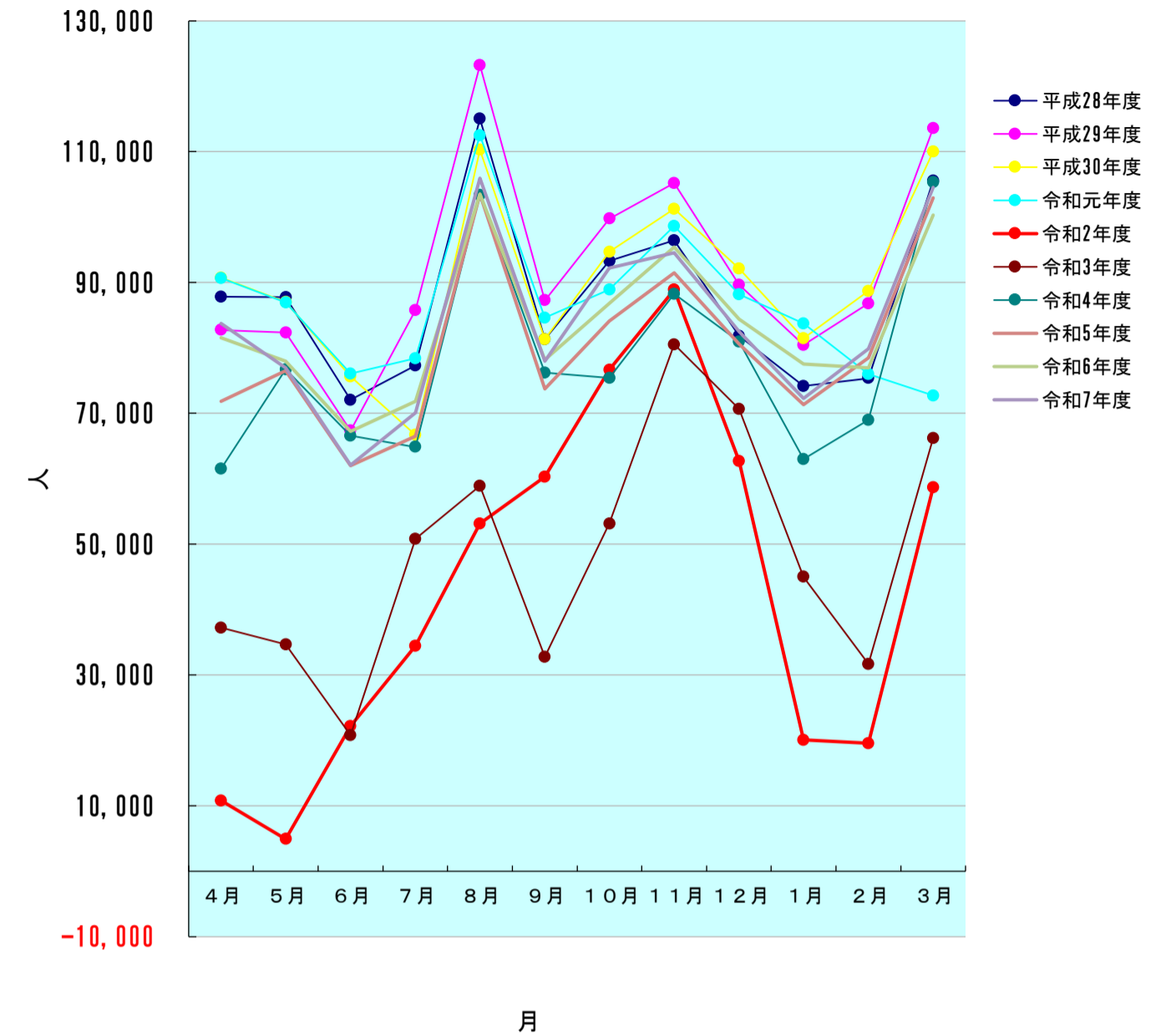
【表2】 男女別宿泊者数（推計値） 令和8年3月分

項目	大人		小人	計(人)	全体割合(%)	項目毎の男女比(%)			
	男	女				男	女	小人	
申込形態	業者扱い	4,261	3,303	175	7,739	7.40	55.06	42.68	2.26
	ネットAGT	32,408	34,763	3,865	71,036	67.95	45.62	48.94	5.44
	自社HP	5,602	7,485	1,234	14,321	13.70	39.12	52.27	8.62
	直接申込	4,320	4,529	384	9,233	8.83	46.79	49.05	4.16
	寮・保養所	1,018	1,064	124	2,206	2.11	46.15	48.23	5.62
	計	47,609	51,144	5,782	104,535	100.00	45.54	48.93	5.53
方面別	岐阜	5,818	6,217	931	12,966	12.40	44.87	47.95	7.18
	愛知	13,704	15,428	2,183	31,315	29.96	43.76	49.27	6.97
	三重	1,562	1,710	213	3,485	3.33	44.82	49.07	6.11
	長野	810	898	164	1,872	1.79	43.27	47.97	8.76
	静岡	1,303	1,302	115	2,720	2.60	47.90	47.87	4.23
	北陸	3,085	3,145	472	6,702	6.41	46.03	46.93	7.04
	関東	6,559	7,055	512	14,126	13.51	46.43	49.94	3.62
	関西	8,254	8,689	811	17,754	16.98	46.49	48.94	4.57
	中国・四国	962	1,070	66	2,098	2.01	45.85	51.00	3.15
	九州・沖縄	619	596	62	1,277	1.22	48.47	46.67	4.86
	東北・北海道	525	521	36	1,082	1.04	48.52	48.15	3.33
	アメリカ	359	431	0	790	0.76	45.44	54.56	0.00
	ヨーロッパ	384	379	5	768	0.73	50.00	49.35	0.65
	韓国	1,104	1,171	26	2,301	2.20	47.98	50.89	1.13
	台湾	719	722	64	1,505	1.44	47.77	47.97	4.25
	中国	220	228	24	472	0.45	46.61	48.31	5.08
	香港	690	715	24	1,429	1.37	48.29	50.03	1.68
	オーストラリア・ニュージーランド	54	63	0	117	0.11	46.15	53.85	0.00
	タイ	233	260	24	517	0.49	45.07	50.29	4.64
	シンガポール	192	240	7	439	0.42	43.74	54.67	1.59
マレーシア	74	87	13	174	0.17	42.53	50.00	7.47	
東南アジア	117	59	1	177	0.17	66.10	33.33	0.56	
イスラエル・中東	1	1	0	2	0.00	50.00	50.00	0.00	
その他	261	157	29	447	0.43	58.39	35.12	6.49	
計	47,609	51,144	5,782	104,535	100.00	45.54	48.93	5.53	
交通手段別	鉄道	16,160	19,643	977	36,780	35.18	43.94	53.41	2.66
	観光バス	2,249	2,190	99	4,538	4.34	49.56	48.26	2.18
	自家用車	28,810	29,120	4,683	62,613	59.90	46.01	46.51	7.48
	バイク等	390	191	23	604	0.58	64.57	31.62	3.81
	計	47,609	51,144	5,782	104,535	100.00	45.54	48.93	5.53

旅館の日帰り利用者数	9,059 人
------------	---------

【表3】
宿泊客数対比表

	平成28年度	平成29年度	平成30年度	令和元年度	令和2年度	令和3年度	令和4年度	令和5年度	令和6年度	令和7年度
4月	87,844	82,764	90,770	90,662	10,815	37,214	61,541	71,854	81,534	83,748
5月	87,782	82,389	87,019	86,988	4,921	34,704	76,755	76,546	77,960	76,970
6月	72,084	67,363	75,642	76,086	22,194	20,812	66,613	62,012	67,258	62,093
7月	77,308	85,788	66,698	78,406	34,488	50,790	64,873	66,505	71,860	70,112
8月	115,046	123,238	110,295	112,534	53,151	58,950	103,386	103,509	103,526	105,954
9月	81,323	87,286	81,312	84,619	60,290	32,759	76,232	73,756	78,208	77,994
10月	93,322	99,774	94,687	88,921	76,656	53,167	75,418	84,129	86,848	92,256
11月	96,475	105,232	101,277	98,648	88,904	80,565	88,271	91,507	95,468	94,580
12月	81,880	89,672	92,148	88,220	62,712	70,674	80,993	80,639	84,414	82,522
1月	74,180	80,463	81,468	83,740	20,069	45,012	63,028	71,327	77,541	72,261
2月	75,391	86,821	88,739	76,018	19,579	31,682	68,981	78,509	76,926	79,881
3月	105,608	113,614	110,008	72,744	58,719	66,235	105,341	102,965	100,309	104,535
合計	1,048,243	1,104,404	1,080,063	1,037,586	512,498	582,564	931,432	963,258	1,001,852	1,002,906
		前年度比29-28	前年度比30-29	前年度比元-30	前年度比2-元	前年度比3-2	前年度比4-3	前年度比5-4	前年度比6-5	前年度比7-6
4月		-5,080	8,006	-108	-79,847	26,399	24,327	10,313	9,680	2,214
5月		-5,393	4,630	-31	-82,067	29,783	42,051	-209	1,414	-990
6月		-4,721	8,279	444	-53,892	-1,382	45,801	-4,601	5,246	-5,165
7月		8,480	-19,090	11,708	-43,918	16,302	14,083	1,632	5,355	-1,748
8月		8,192	-12,943	2,239	-59,383	5,799	44,436	123	17	2,428
9月		5,963	-5,974	3,307	-24,329	-27,531	43,473	-2,476	4,452	-214
10月		6,452	-5,087	-5,766	-12,265	-23,489	22,251	8,711	2,719	5,408
11月		8,757	-3,955	-2,629	-9,744	-8,339	7,706	3,236	3,961	-888
12月		7,792	2,476	-3,928	-25,508	7,962	10,319	-354	3,775	-1,892
1月		6,283	1,005	2,272	-63,671	24,943	18,016	8,299	6,214	-5,280
2月		11,430	1,918	-12,721	-56,439	12,103	37,299	9,528	-1,583	2,955
3月		8,006	-3,606	-37,264	-14,025	7,516	39,106	-2,376	-2,656	4,226
合計		56,161	-24,341	-42,477	-525,088	70,066	348,868	31,826	38,594	1,054



【表4-1】

方向・交通機関別宿泊者数

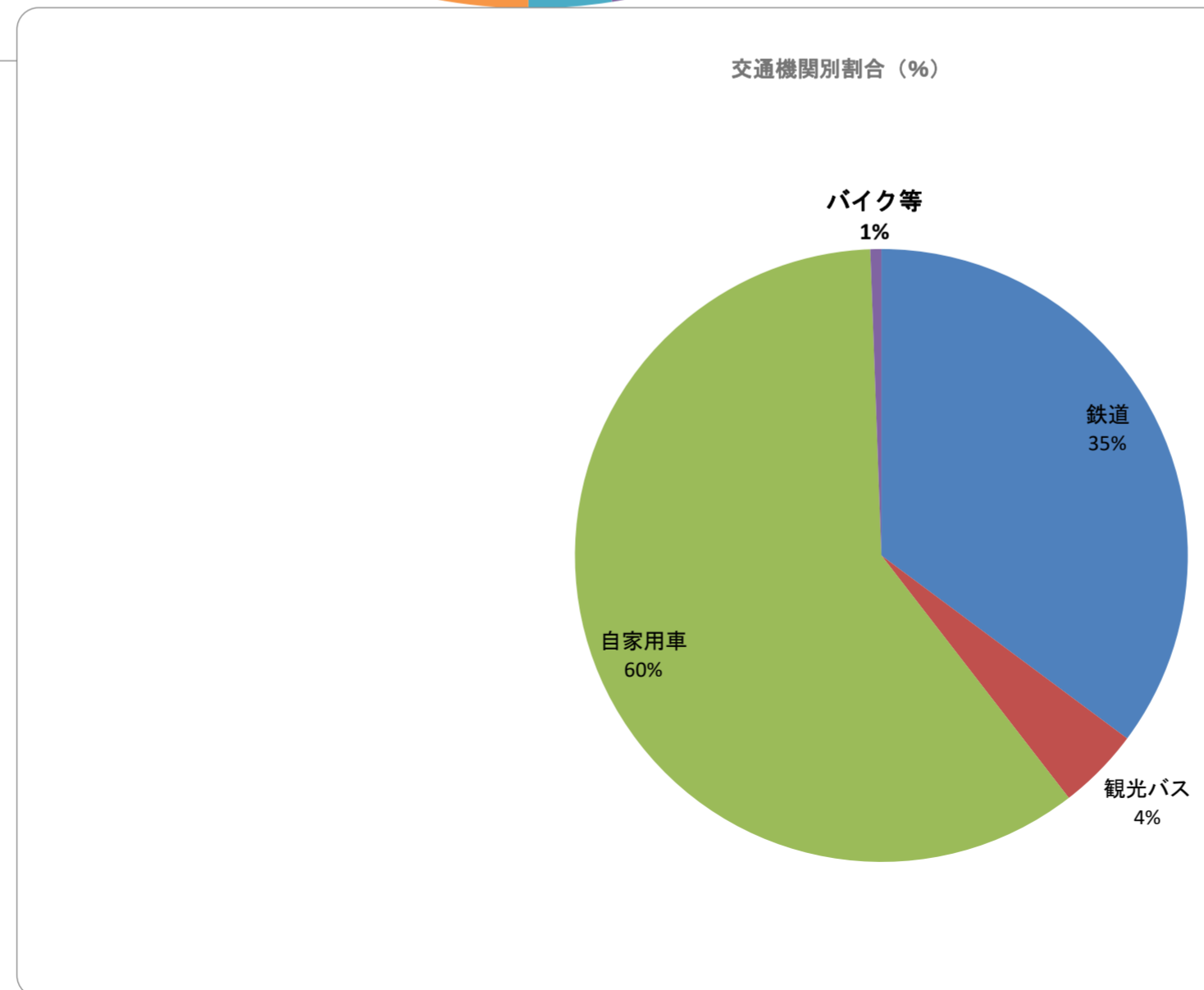
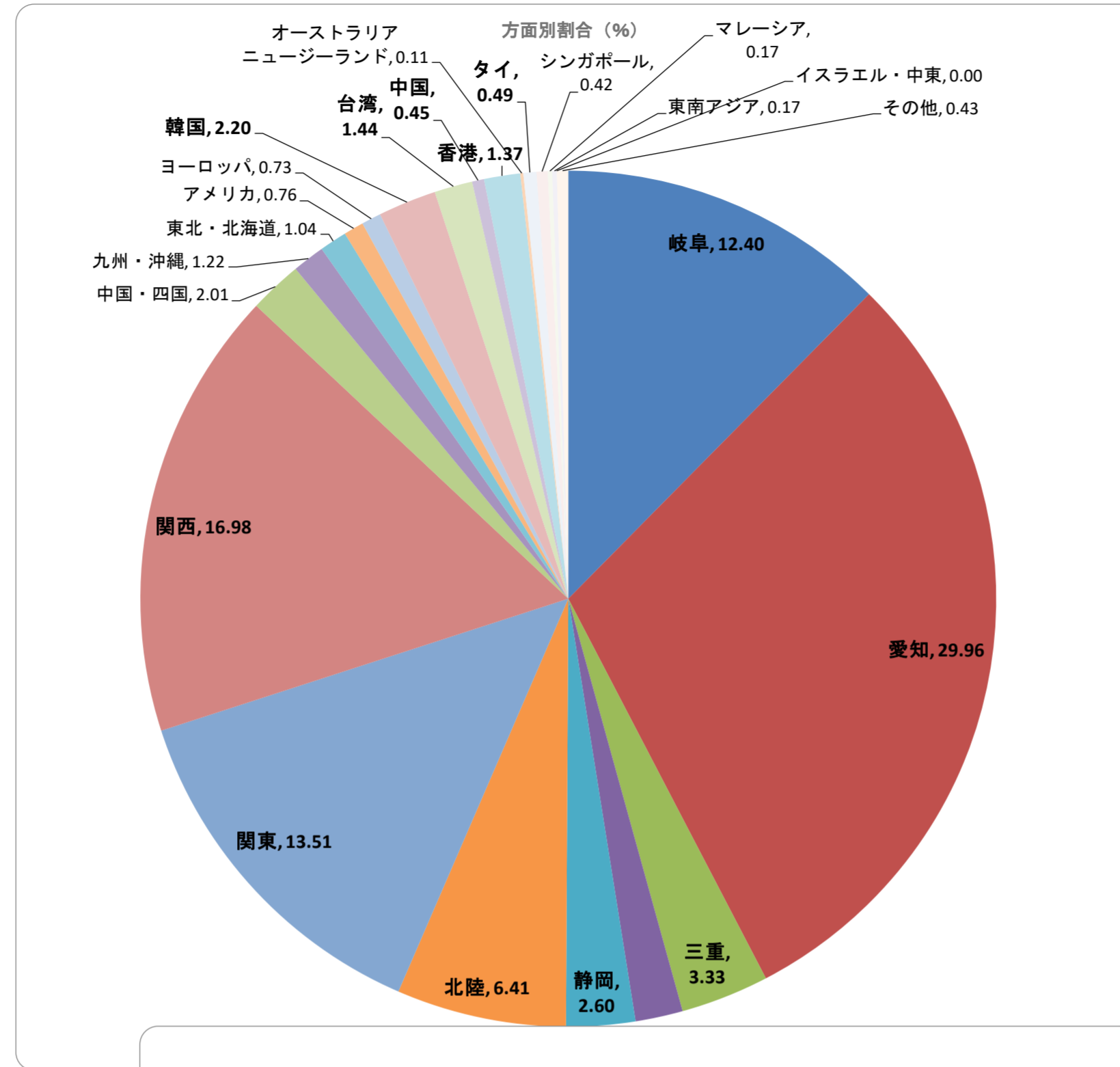
【令和8年3月】

方面別宿泊数

月別方面	人数	割合(%)
岐阜	12,966	12.40
愛知	31,315	29.96
三重	3,485	3.33
長野	1,872	1.79
静岡	2,720	2.60
北陸	6,702	6.41
関東	14,126	13.51
関西	17,754	16.98
中国・四国	2,098	2.01
九州・沖縄	1,277	1.22
東北・北海道	1,082	1.04
アメリカ	790	0.76
ヨーロッパ	768	0.73
韓国	2,301	2.20
台湾	1,505	1.44
中国	472	0.45
香港	1,429	1.37
オーストラリア ニュージーランド	117	0.11
タイ	517	0.49
シンガポール	439	0.42
マレーシア	174	0.17
東南アジア	177	0.17
イスラエル・中東	2	0.00
その他	447	0.43
合計	104,535	100.00

交通機関別宿泊数

交通機関	人数	割合(%)
鉄道	36,780	35.18
観光バス	4,538	4.34
自家用車	62,613	59.90
バイク等	604	0.58
合計	104,535	100.00



【表4-2】

3月 年度別推移 (推計値)

方面別		平成29年度	平成30年度	令和元年度	令和2年度	令和3年度	令和4年度	令和5年度	令和6年度	令和7年度
人数	岐阜	21,134	18,210	10,333	11,843	11,969	16,265	14,462	13,230	12,966
	愛知	39,859	38,755	27,960	26,095	26,166	35,810	34,701	30,766	31,315
	三重	4,004	3,781	2,586	1,522	2,038	3,530	3,820	3,323	3,485
	長野	1,867	1,376	1,360	451	727	1,593	1,377	1,492	1,872
	静岡	2,471	2,290	2,852	1,251	1,330	2,570	2,054	2,211	2,720
	北陸	4,724	4,987	4,105	2,140	2,424	5,335	5,410	6,364	6,702
	関東	11,047	10,243	8,921	5,738	8,206	13,680	11,822	12,265	14,126
	関西	17,133	17,069	12,436	8,752	11,663	18,836	17,934	18,109	17,754
	中国・四国	1,369	1,650	835	447	728	1,959	1,407	1,733	2,098
	九州・沖縄	1,121	1,391	533	265	633	1,232	783	1,115	1,277
	東北・北海道	1,103	1,133	435	204	346	873	766	798	1,082
	アメリカ	124	141	24	0	5	176	383	437	790
	ヨーロッパ	204	109	55	0	0	196	553	491	768
	韓国	1,083	1,131	3	2	0	805	1,358	1,727	2,301
	台湾	1,029	1,744	8	0	0	412	1,017	1,499	1,505
	中国	1,702	2,483	32	0	0	149	1,414	1,269	472
	香港	2,011	1,800	103	0	0	960	2,502	2,013	1,429
	オーストラリア・ニュージーランド	53	76	13	0	0	125	196	87	117
	タイ	387	576	0	0	0	372	268	321	517
	シンガポール	45	80	6	0	0	110	268	329	439
	マレーシア	143	173	0	0	0	80	67	154	174
東南アジア	132	17	0	0	0	14	68	56	177	
イスラエル・中東	67	54	0	0	0	8	0	109	2	
その他	802	739	174	9	0	251	335	411	447	
合計	113,614	110,008	72,774	58,719	66,235	105,341	102,965	100,309	104,535	
割合	岐阜	18.60	16.55	14.20	20.17	18.07	15.44	14.05	13.19	12.40
	愛知	35.08	35.23	38.42	44.44	39.50	33.99	33.70	30.67	29.96
	三重	3.52	3.44	3.55	2.59	3.08	3.35	3.71	3.31	3.33
	長野	1.64	1.25	1.87	0.77	1.10	1.51	1.34	1.49	1.79
	静岡	2.17	2.08	3.92	2.13	2.01	2.44	1.99	2.20	2.60
	北陸	4.16	4.53	5.64	3.64	3.66	5.06	5.25	6.34	6.41
	関東	9.72	9.31	12.26	9.77	12.39	12.99	11.48	12.23	13.51
	関西	15.08	15.52	17.09	14.90	17.61	17.88	17.42	18.05	16.98
	中国・四国	1.20	1.50	1.15	0.76	1.10	1.86	1.37	1.73	2.01
	九州・沖縄	0.99	1.26	0.73	0.45	0.96	1.17	0.76	1.11	1.22
	東北・北海道	0.97	1.03	0.60	0.35	0.52	0.83	0.74	0.80	1.04
	アメリカ	0.11	0.13	0.03	0.00	0.01	0.17	0.37	0.44	0.76
	ヨーロッパ	0.18	0.10	0.08	0.00	0.00	0.19	0.54	0.49	0.73
	韓国	0.95	1.03	0.00	0.00	0.00	0.76	1.32	1.72	2.20
	台湾	0.91	1.59	0.01	0.00	0.00	0.39	0.99	1.49	1.44
	中国	1.50	2.26	0.04	0.00	0.00	0.14	1.37	1.27	0.45
	香港	1.77	1.64	0.14	0.00	0.00	0.91	2.43	2.01	1.37
オーストラリア・ニュージーランド	0.05	0.07	0.02	0.00	0.00	0.12	0.19	0.09	0.11	
タイ	0.34	0.52	0.00	0.00	0.00	0.35	0.26	0.32	0.49	
シンガポール	0.04	0.07	0.01	0.00	0.00	0.10	0.26	0.33	0.42	
マレーシア	0.13	0.16	0.00	0.00	0.00	0.08	0.07	0.15	0.17	
東南アジア	0.12	0.02	0.00	0.00	0.00	0.01	0.07	0.06	0.17	
イスラエル・中東	0.06	0.05	0.00	0.00	0.00	0.01	0.00	0.11	0.00	
その他	0.71	0.67	0.24	0.02	0.00	0.24	0.33	0.41	0.43	
交通機関別	平成29年度	平成30年度	令和元年度	令和2年度	令和3年度	令和4年度	令和5年度	令和6年度	令和7年度	
人数	鉄道	25,613	23,508	12,235	9,580	13,514	24,829	32,073	31,983	36,780
	観光バス	13,898	14,150	3,863	588	1,422	6,911	8,596	6,103	4,538
	自家用車	70,498	68,494	54,832	46,388	47,971	66,724	61,560	61,632	62,613
	バイク等	3,605	3,856	1,844	2,163	3,328	6,877	736	591	604
	合計	113,614	110,008	72,774	58,719	66,235	105,341	102,965	100,309	104,535
割合	鉄道	22.54	21.37	16.81	16.31	20.40	23.57	31.15	31.88	35.18
	観光バス	12.23	12.86	5.31	1.00	2.15	6.56	8.35	6.08	4.34
	自家用車	62.05	62.26	75.35	79.00	72.43	63.34	59.79	61.44	59.90
	バイク等	3.17	3.51	2.53	3.68	5.02	6.53	0.71	0.59	0.58

【表6】 令和7年度 集計表 (推計値)

月別方面・交通機関	4月	5月	6月	7月	8月	9月	10月	11月	12月	1月	2月	3月	合計	構成比(%)
岐阜	10,125	8,043	8,621	8,458	10,626	8,757	10,348	10,213	11,558	10,177	9,634	12,966	119,526	11.9
愛知	21,586	20,836	18,410	21,268	30,743	20,701	22,003	25,269	22,969	20,191	20,327	31,315	275,618	27.5
三重	2,510	2,279	1,963	2,564	3,787	2,446	2,655	3,038	2,326	1,795	2,196	3,485	31,044	3.1
長野	1,004	1,143	1,238	1,075	2,111	1,889	1,872	1,357	1,303	1,068	1,344	1,872	17,276	1.7
静岡	2,047	2,413	1,773	2,476	3,555	2,301	2,373	2,816	1,815	1,361	1,729	2,720	27,379	2.7
北陸	4,089	4,309	3,901	3,953	5,777	4,461	5,840	5,356	4,109	2,761	3,322	6,702	54,580	5.4
関東	10,900	11,248	7,912	10,870	20,761	13,863	13,979	13,970	11,215	9,277	10,444	14,126	148,565	14.8
関西	11,884	12,110	9,400	11,997	20,080	13,922	13,848	15,941	10,620	9,439	12,094	17,754	159,089	15.9
中国・四国	1,463	1,727	967	1,315	2,283	1,775	2,449	2,090	1,510	1,144	1,136	2,038	19,957	2.0
九州・沖縄	759	891	631	698	820	1,005	1,189	1,211	782	709	1,035	1,277	11,007	1.1
東北・北海道	939	940	779	650	823	1,077	1,108	1,064	644	452	602	1,082	10,160	1.0
アメリカ	529	775	578	149	229	549	866	1,016	405	219	249	790	6,354	0.6
ヨーロッパ	1,536	850	550	716	621	841	1,630	1,676	564	279	305	768	10,336	1.0
韓国	2,252	2,211	1,393	573	518	958	3,579	1,770	3,762	6,311	5,734	2,301	31,362	3.1
台湾	3,467	2,843	1,509	1,232	966	928	1,844	1,789	1,842	2,756	4,338	1,505	25,019	2.5
中国	1,976	1,304	869	978	1,114	910	1,784	1,649	1,386	926	1,802	472	15,170	1.5
香港	2,683	1,615	814	667	759	682	1,737	1,629	2,303	1,399	2,113	1,429	17,830	1.8
オーストラリア・ニュージーランド	355	142	73	91	30	156	299	207	300	259	99	117	2,128	0.2
タイ	1,552	351	148	66	45	94	807	801	871	679	453	517	6,384	0.6
シンガポール	554	319	226	15	11	150	494	485	991	265	223	439	4,172	0.4
マレーシア	245	110	74	7	14	44	158	184	318	188	199	174	1,715	0.2
東南アジア	120	69	24	22	9	14	81	84	112	112	149	177	973	0.1
イスラエル・中東	286	26	7	0	14	24	77	20	14	6	9	2	485	0.0
その他	887	416	233	272	258	447	1,236	945	803	488	345	447	6,777	0.7
合計	83,748	76,970	62,093	70,112	105,954	77,994	92,256	94,580	82,522	72,261	79,881	104,535	1,002,906	100
鉄道	20,596	22,781	16,323	16,235	21,878	17,238	27,937	25,118	31,241	33,889	38,187	36,780	308,203	30.7
観光バス	9,456	5,577	5,000	3,315	3,340	4,138	6,683	6,076	3,726	2,866	5,011	4,538	59,726	6.0
自家用車	52,532	47,619	40,395	50,229	79,919	55,494	56,323	62,632	47,082	34,948	35,717	62,613	625,503	62.4
バイク等	1,164	993	375	333	817	1,124	1,313	754	473	558	966	604	9,474	0.9
合計	83,748	76,970	62,093	70,112	105,954	77,994	92,256	94,580	82,522	72,261	79,881	104,535	1,002,906	100

	(単位：人)	(単位：%)
当月国内宿泊者A	95,397	91.26
当月海外宿泊者B	9,138	8.74
前年同月国内宿泊者a	91,406	91.12
前年同月海外宿泊者b	8,903	8.88
差(国内) A-a	3,991	4.37
差(海外) B-b	235	2.64

伸び率

伸び率

	(単位：人)	(単位：%)
当月累計国内宿泊者C	874,201	87.17
当月累計海外宿泊者D	128,705	12.83
前年同期間国内宿泊者c	874,819	87.32
前年同期間海外宿泊者d	127,033	12.68
差(国内) C-c	-618	-0.07
差(海外) D-d	1,672	1.32

伸び率

伸び率

令和6年度 集計表

月別方面・交通機関	4月	5月	6月	7月	8月	9月	10月	11月	12月	1月	2月	3月	合計	構成比(%)
岐阜	10,488	9,036	9,791	9,378	11,403	9,089	9,990	11,033	12,107	10,984	12,156	13,230	128,685	12.8
愛知	22,648	21,642	20,642	21,500	29,917	19,540	22,731	26,196	25,403	20,202	17,748	30,766	278,935	27.8
三重	2,864	2,356	2,123	2,237	3,292	2,323	2,364	2,970	2,118	1,912	1,801	3,323	29,683	3.0
長野	1,025	1,140	1,184	1,001	1,112	1,088	1,289	1,339	1,214	1,718	1,537	1,492	15,139	1.5
静岡	1,945	2,168	1,782	2,080	3,415	2,210	2,553	2,594	1,989	1,442	1,234	2,211	25,623	2.6
北陸	3,839	4,103	3,864	3,875	5,734	4,557	5,010	5,743	4,113	2,846	2,802	6,364	52,850	5.3
関東	10,847	11,546	7,989	10,173	19,256	14,166	13,200	13,696	10,716	8,133	9,429	12,265	141,416	14.1
関西	12,760	12,700	10,543	12,159	19,943	15,280	12,965	15,671	11,359	10,178	12,381	18,109	164,048	16.4
中国・四国	1,131	1,618	1,029	1,269	2,393	1,736	2,092	1,850	1,148	917	1,465	1,733	18,381	1.8
九州・沖縄	760	751	446	531	899	996	1,186	1,360	772	720	1,097	1,115	10,633	1.1
東北・北海道	911	858	630	669	910	990	1,056	1,020	534	515	535	798	9,426	0.9
アメリカ	767	615	323	167	145	343	859	524	350	190	259	437	4,979	0.5
ヨーロッパ	944	550	444	478	436	524	1,121	839	468	292	250	491	6,837	0.7
韓国	1,697	1,399	1,051	988	507	1,355	1,769	1,503	2,784	4,477	3,246	1,727	22,503	2.2
台湾	1,980	2,360	1,017	1,411	1,134	800	2,224	1,976	1,581	3,147	2,747	1,499	21,876	2.2
中国	1,943	1,538	1,409	1,445	1,172	991	2,171	2,360	1,880	4,768	3,948	1,269	24,894	2.5
香港	2,742	2,448	2,135	1,938	1,548	1,588	2,332	2,771	3,505	3,323	2,580	2,013	28,923	2.9
オーストラリア・ニュージーランド	192	176	96	57	58	108	325	187	262	365	247	87	2,160	0.2
タイ	705	264	125	79	56	102	474	510	634	438	551	321	4,259	0.4
シンガポール	498	307	228	42	39	82	427	566	736	291	161	329	3,706	0.4
マレーシア	135	117	18	7	8	77	94	132	208	228	189	154	1,367	0.1
東南アジア	218	45	32	35	16	11	17	55	96	74	207	56	862	0.1
イスラエル・中東	139	24	7	28	0	0	71	87	0	4	5	109	474	0.0
その他	356	199	350	313	133	252	528	486	437	377	351	411	4,193	0.4
合計	81,534	77,960	67,258	71,860	103,526	78,208	86,848	95,468	84,414	77,541	76,926	100,309	1,001,852	100
鉄道	23,312	23,231	17,273	16,250	18,485	19,216	19,942	26,829	23,196	27,656	25,476	31,983	272,849	27.2
観光バス	7,115	7,857	5,712	3,806	3,329	5,800	7,745	9,413	3,516	3,632	5,606	6,103	69,634	7.0
自家用車	50,374	46,078	43,773	51,418	80,677	51,797	57,507	58,306	57,185	45,449	45,064	61,632	649,260	64.8
バイク等	733	794	500	386	1,035	1,395	1,654	920	517	804	780	591	10,109	1.0
合計	81,534	77,960	67,258	71,860	103,526	78,208	86,848	95,468	84,414	77,541	76,926	100,309	1,001,852	100

令和7年度-令和6年度比較表 (差)

月別方面・交通機関	4月	5月	6月	7月	8月	9月	10月	11月	12月	1月	2月	3月	合計	前年比(%)
岐阜	-363	-993	-1,170	-920	-777	-332	358	-820	-549	-807	-2,522	-264	-9,159	-7.1
愛知	-1,062	-806	-2,232	-2,322	826	1,161	-728	-927	-2,434	-11	2,579	549	-3,317	-1.2
三重	-354	-77	-160	327	495	123	291	68	208	-117	395	162	1,361	4.6
長野	-21	3	54	74	999	801	583	18	89	-650	-193	380	2,137	14.1
静岡	102	245	-9	396	140	91	-180	222	-174	-81	495	509	1,756	6.9
北陸	250	206	37	78	43	-96	830	-387	-4	-85	520	338	1,730	3.3
関東	53	-298	-77	697	1,505	-303	779	274	499	1,144	1,015	1,861	7,149	5.1
関西	-876	-590	-1,143	-162	137	-1,358	883	270	-739	-739	-287	-355	-4,959	-3.0
中国・四国	332	109	-62	46	-110	39	357	240	362	227	-329	365	1,576	8.6
九州・沖縄	-1	140	185	167	-79	9	3	-149	10	-11	-62	162	374	3.5
東北・北海道	28	82	149	-19	-87	87	52	44	110	-63	67	284	734	7.8
アメリカ	-238	160	255	-18	84	206	7	492	55	29	-10	353	1,375	27.6
ヨーロッパ	592	300	106	238	185	317	509	837	96	-13	55	277	3,499	51.2
韓国	555	812	342	-415	11	-397	1,810	267	978	1,834	2,488	574	8,859	39.4
台湾	1,487	483	492	-179	-168	128	-380	-187	261	-391	1,591	6	3,143	14.4
中国	33	-234	-540	-467	-58	-81	-387	-711	-494	-3,842	-2,146	-797	-9,724	-39.1
香港	-59	-833	-1,321	-1,271	-789	-906	-595	-1,142	-1,202	-1,924	-467	-584	-11,093	-38.4
オーストラリア・ニュージーランド	163	-34	-23	34	-28	48	-26	20	38	-106	-148	30	-32	-1.5
タイ	847													