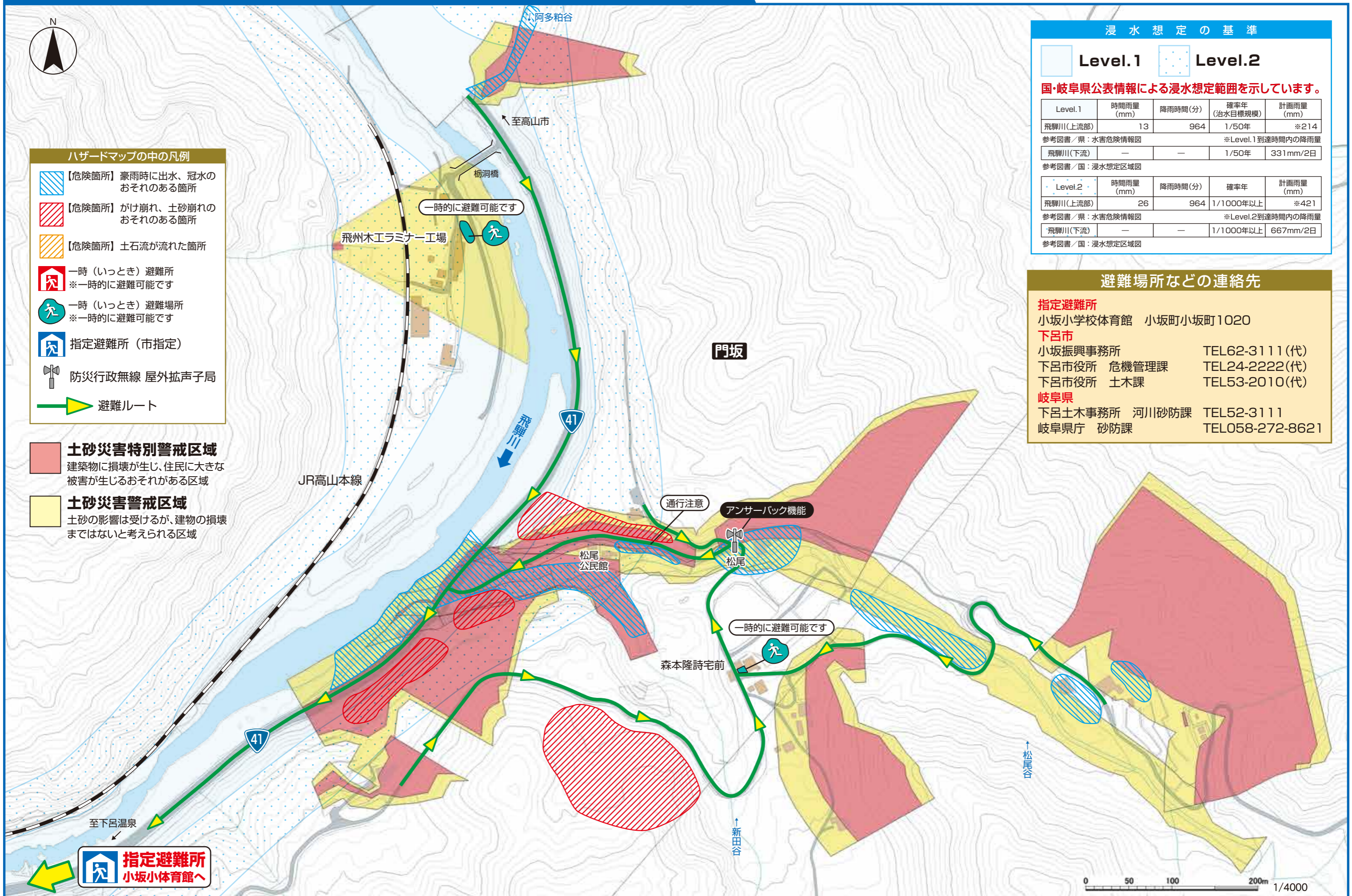


小坂地域 門坂(松尾)土砂・洪水災害ハザードマップ

この地図は、住民同士で話し合い作成した地図です。この地図を見やすい場所に
掲示するとともに、普段から家族や友人と話し合うことで災害に備えましょう。

裏面もご覧ください



浸水想定基準

Level.1	時間雨量 (mm)	降雨時間 (分)	確率年 (治水目標規模)	計画雨量 (mm)
飛騨川(上流部)	13	964	1/50年	※214
参考図書/県: 水害危険情報図 ※Level.1到達時間内の降雨量				
飛騨川(下流)	—	—	1/50年	331mm/2日
参考図書/国: 浸水想定区域図				
Level.2	時間雨量 (mm)	降雨時間 (分)	確率年	計画雨量 (mm)
飛騨川(上流部)	26	964	1/1000年以上	※421
参考図書/県: 水害危険情報図 ※Level.2到達時間内の降雨量				
飛騨川(下流)	—	—	1/1000年以上	667mm/2日
参考図書/国: 浸水想定区域図				

避難場所などの連絡先

指定避難所
小坂小学校体育館 小坂町小坂町1020

下呂市
小坂振興事務所 TEL62-3111(代)
下呂市役所 危機管理課 TEL24-2222(代)
下呂市役所 土木課 TEL53-2010(代)

岐阜県
下呂土木事務所 河川砂防課 TEL52-3111
岐阜県庁 砂防課 TEL058-272-8621