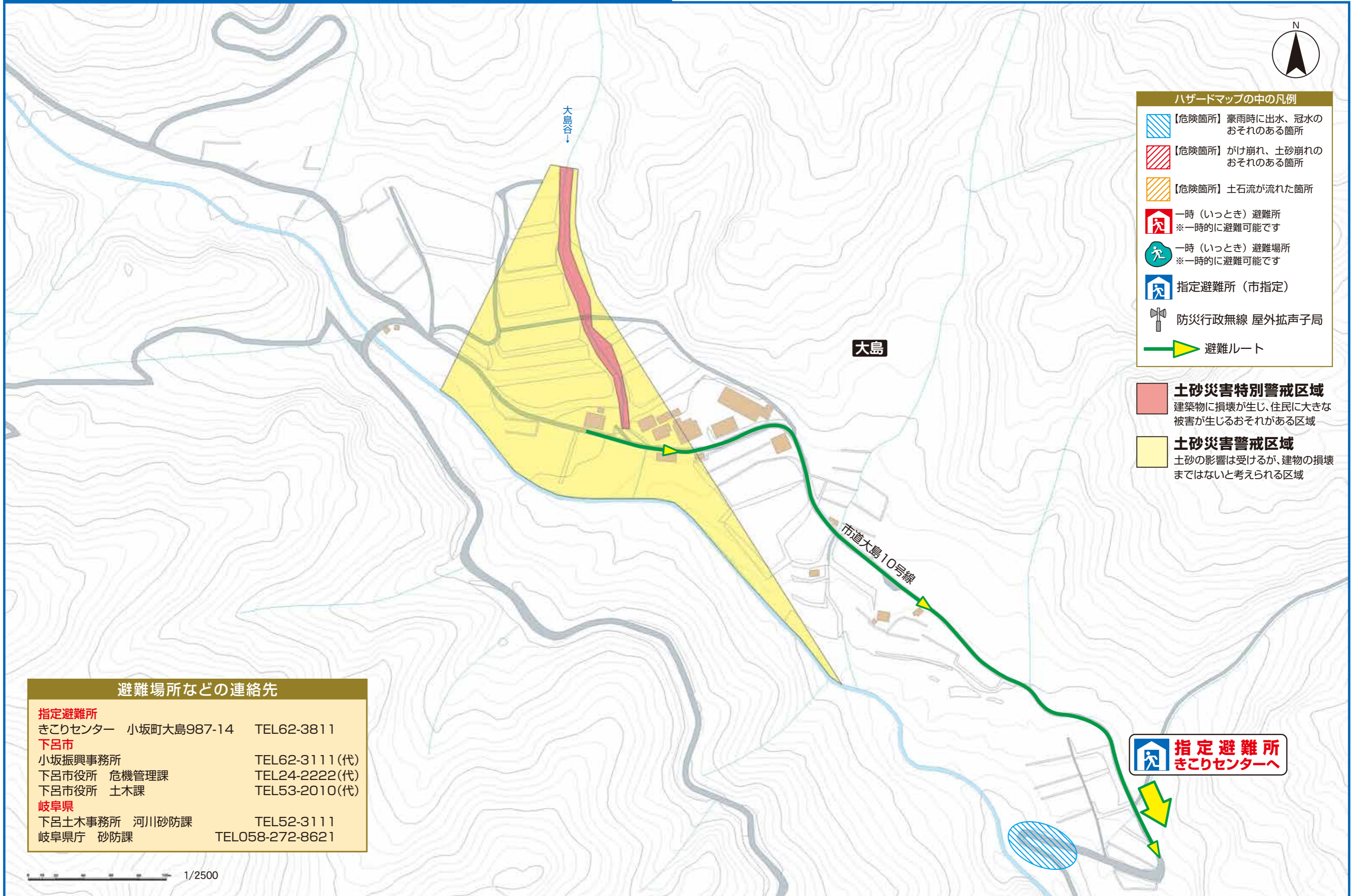


小坂地域 大島 土砂災害ハザードマップ

この地図は、住民同士で話し合い作成した地図です。この地図を見やすい場所に
掲示するとともに、普段から家族や友人と話し合うことで災害に備えましょう。

裏面もご覧ください



ハザードマップの中の凡例

- 【危険箇所】 豪雨時に出水、冠水のおそれのある箇所
- 【危険箇所】 かけ崩れ、土砂崩れのおそれのある箇所
- 【危険箇所】 土石流が流れた箇所
- 一時（いつとき）避難所
※一時的に避難可能です
- 一時（いつとき）避難場所
※一時的に避難可能です
- 指定避難所（市指定）
- 防災行政無線 屋外拡声子局
- 避難ルート

- 土砂災害特別警戒区域**
建築物に損壊が生じ、住民に大きな被害が生じるおそれがある区域
- 土砂災害警戒区域**
土砂の影響は受けるが、建物の損壊まではないと考えられる区域

避難場所などの連絡先

指定避難所		
きこりセンター	小坂町大島987-14	TEL62-3811
下呂市		
小坂振興事務所		TEL62-3111(代)
下呂市役所 危機管理課		TEL24-2222(代)
下呂市役所 土木課		TEL53-2010(代)
岐阜県		
下呂土木事務所 河川砂防課		TEL52-3111
岐阜県庁 砂防課		TEL058-272-8621

1/2500