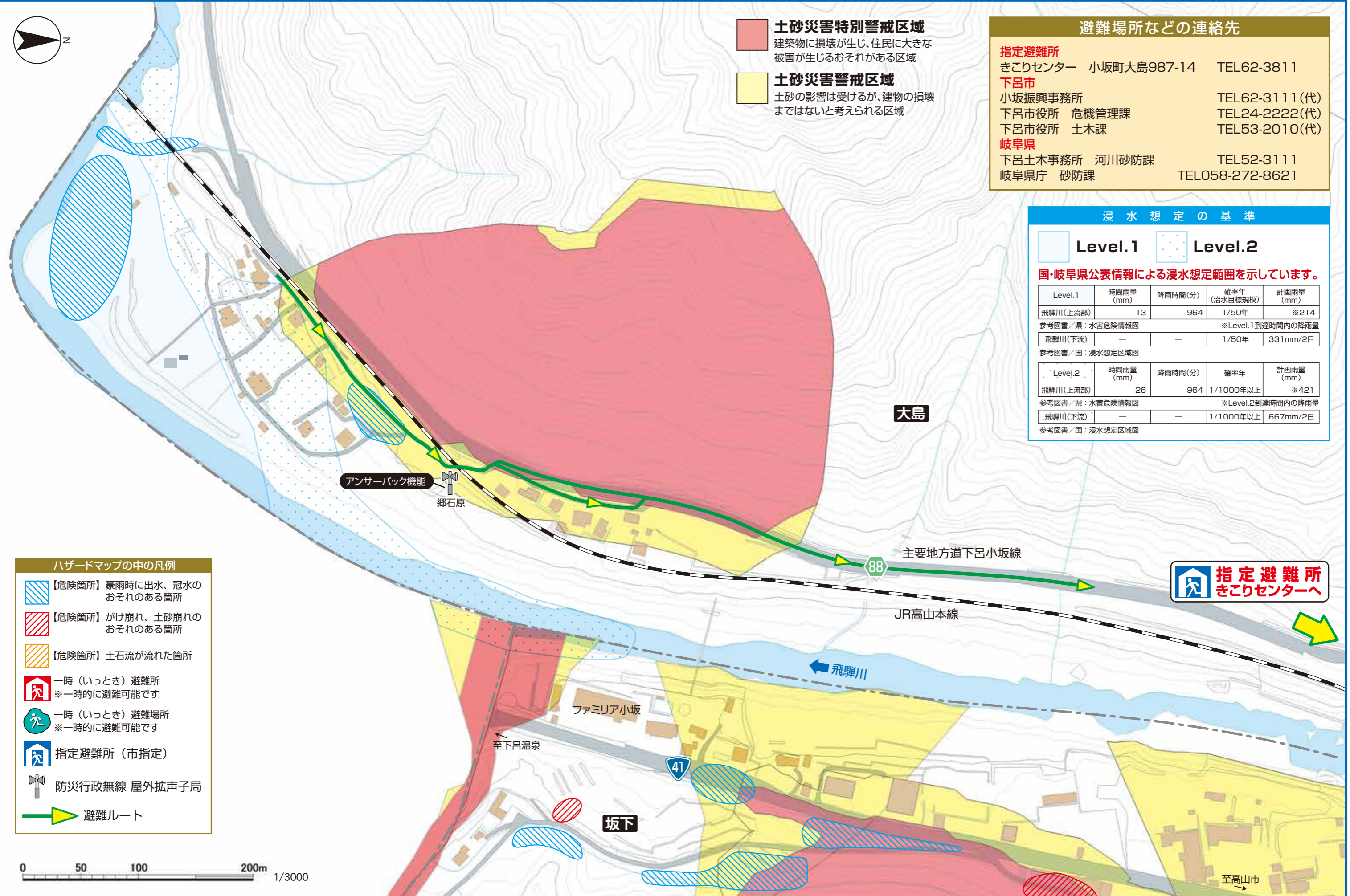


小坂地域 大島(郷石原) 土砂・洪水災害ハザードマップ

この地図は、住民同士で話し合い作成した地図です。この地図を見やすい場所に掲示するとともに、普段から家族や友人と話し合うことで災害に備えましょう。

裏面もご覧ください



- 土砂災害特別警戒区域**
建築物に損壊が生じ、住民に大きな被害が生じるおそれがある区域
- 土砂災害警戒区域**
土砂の影響は受けるが、建物の損壊まではないと考えられる区域

避難場所などの連絡先		
指定避難所	きこりセンター 小坂町大島987-14	TEL62-3811
下呂市	小坂振興事務所	TEL62-3111(代)
	下呂市役所 危機管理課	TEL24-2222(代)
	下呂市役所 土木課	TEL53-2010(代)
岐阜県	下呂土木事務所 河川砂防課	TEL52-3111
	岐阜県庁 砂防課	TEL058-272-8621

浸水想定基準				
Level.1	時間雨量 (mm)	降雨時間(分)	確率年 (治水目標規模)	計画雨量 (mm)
飛騨川(上流部)	13	964	1/50年	※214
飛騨川(下流)	—	—	1/50年	331mm/2日
参考図書/国: 浸水想定区域図				
Level.2	時間雨量 (mm)	降雨時間(分)	確率年	計画雨量 (mm)
飛騨川(上流部)	26	964	1/1000年以上	※421
飛騨川(下流)	—	—	1/1000年以上	667mm/2日
参考図書/国: 浸水想定区域図				

- ハザードマップの中の凡例
- 【危険箇所】 豪雨時に出水、冠水のおそれのある箇所
 - 【危険箇所】 かけ崩れ、土砂崩れのおそれのある箇所
 - 【危険箇所】 土石流が流れた箇所
 - 一時(いつとき)避難所 ※一時的に避難可能です
 - 一時(いつとき)避難場所 ※一時的に避難可能です
 - 指定避難所(市指定)
 - 防災行政無線 屋外拡声子局
 - 避難ルート

0 50 100 200m 1/3000