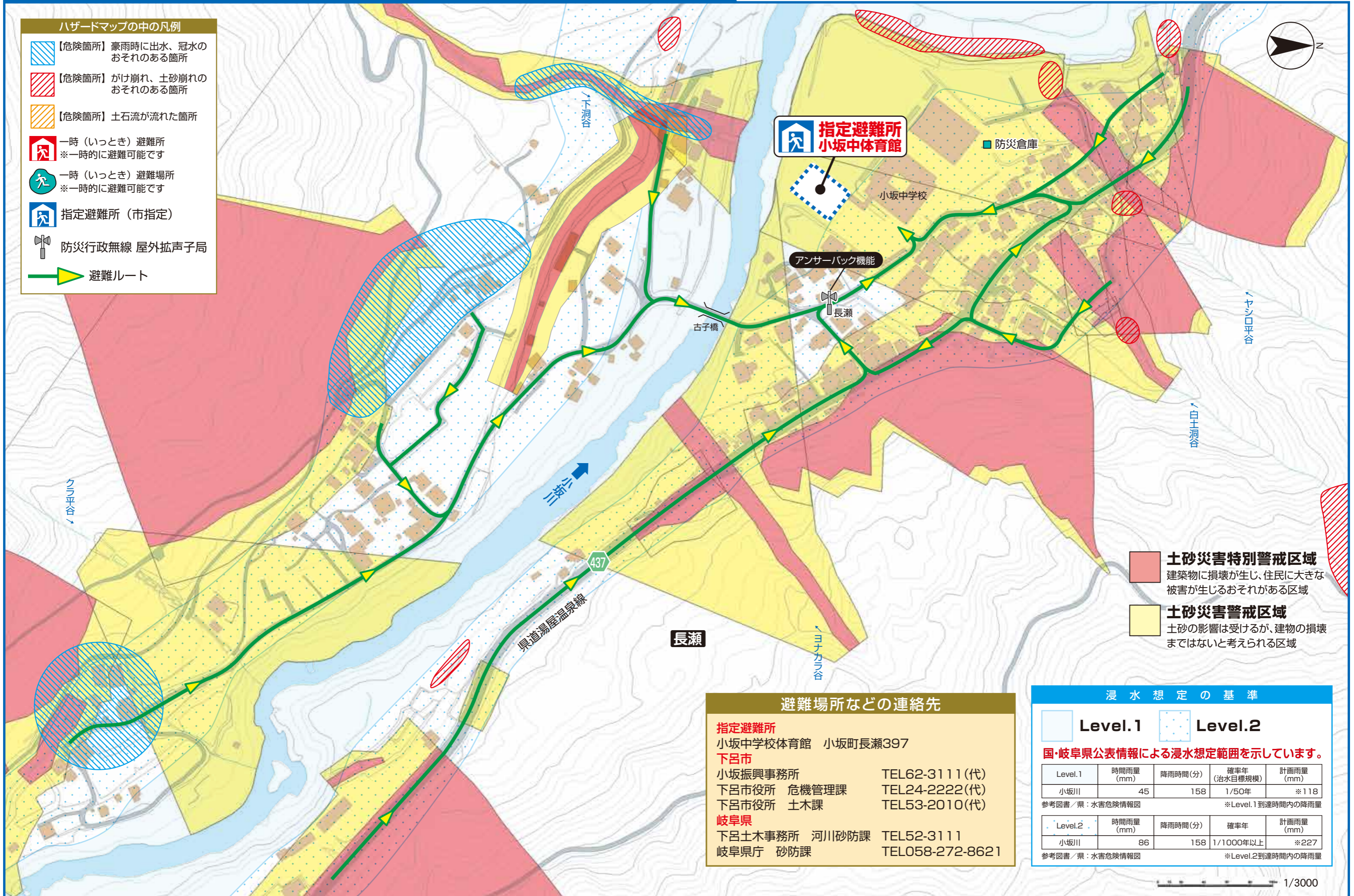


# 小坂地域 長瀬(長瀬・古子)土砂・洪水災害ハザードマップ

この地図は、住民同士で話し合い作成した地図です。この地図を見やすい場所に掲示するとともに、普段から家族や友人と話し合うことで災害に備えましょう。

裏面もご覧ください

- ハザードマップの中の凡例
- 【危険箇所】 豪雨時に出水、冠水のおそれのある箇所
  - 【危険箇所】 がけ崩れ、土砂崩れのおそれのある箇所
  - 【危険箇所】 土石流が流れた箇所
  - 一時(いつとき)避難所 ※一時的に避難可能です
  - 一時(いつとき)避難場所 ※一時的に避難可能です
  - 指定避難所(市指定)
  - 防災行政無線 屋外拡声子局
  - 避難ルート



**土砂災害特別警戒区域**  
建築物に損壊が生じ、住民に大きな被害が生じるおそれがある区域

**土砂災害警戒区域**  
土砂の影響は受けるが、建物の損壊まではないと考えられる区域

避難場所などの連絡先

<b>指定避難所</b>	小坂中学校体育館 小坂町長瀬397
<b>下呂市</b>	小坂振興事務所 TEL62-3111(代)
	下呂市役所 危機管理課 TEL24-2222(代)
	下呂市役所 土木課 TEL53-2010(代)
<b>岐阜県</b>	下呂土木事務所 河川砂防課 TEL52-3111
	岐阜県庁 砂防課 TEL058-272-8621

浸水想定基準

	Level.1	Level.2		
<b>国・岐阜県公表情報による浸水想定範囲を示しています。</b>				
Level.1	時間雨量 (mm)	降雨時間(分)	確率年 (治水目標規模)	計画雨量 (mm)
小坂川	45	158	1/50年	※118
参考図書/県: 水害危険情報図 ※Level.1到達時間内の降雨量				
Level.2	時間雨量 (mm)	降雨時間(分)	確率年	計画雨量 (mm)
小坂川	86	158	1/1000年以上	※227
参考図書/県: 水害危険情報図 ※Level.2到達時間内の降雨量				