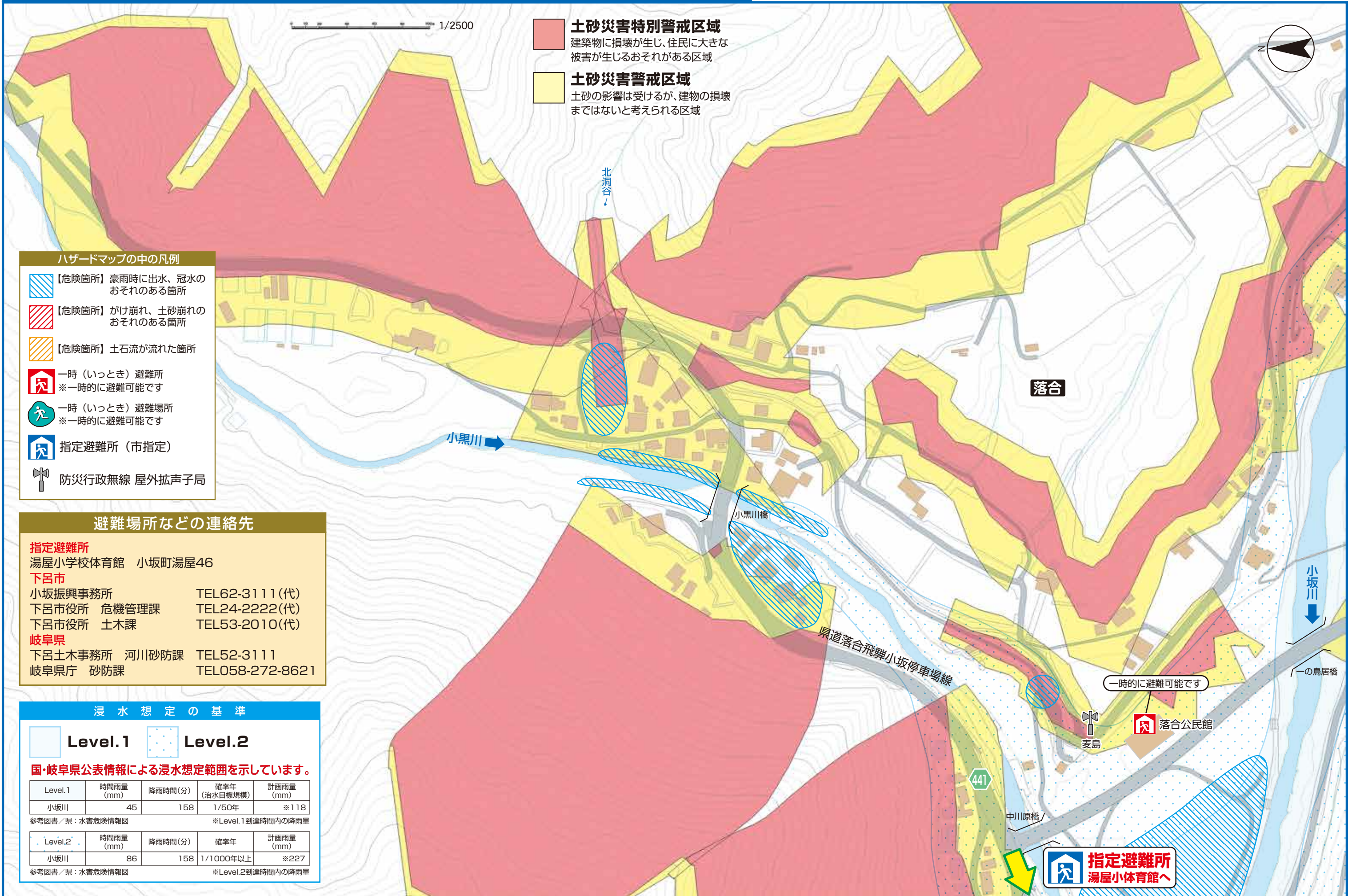


# 小坂地域 落合(4組) 土砂・洪水災害ハザードマップ

この地図は、住民同士で話し合い作成した地図です。この地図を見やすい場所に掲示するとともに、普段から家族や友人と話し合うことで災害に備えましょう。

裏面もご覧ください



**土砂災害特別警戒区域**  
建築物に損壊が生じ、住民に大きな被害が生じるおそれがある区域

**土砂災害警戒区域**  
土砂の影響は受けるが、建物の損壊まではないと考えられる区域

- ハザードマップの中の凡例
- 【危険箇所】 豪雨時に出水、冠水のおそれのある箇所
  - 【危険箇所】 かけ崩れ、土砂崩れのおそれのある箇所
  - 【危険箇所】 土石流が流れた箇所
  - 一時（いっとき）避難所 ※一時的に避難可能です
  - 一時（いっとき）避難場所 ※一時的に避難可能です
  - 指定避難所（市指定）
  - 防災行政無線 屋外拡声子局

避難場所などの連絡先

**指定避難所**  
湯屋小学校体育館 小坂町湯屋46

**下呂市**  
小坂振興事務所 TEL62-3111(代)  
下呂市役所 危機管理課 TEL24-2222(代)  
下呂市役所 土木課 TEL53-2010(代)

**岐阜県**  
下呂土木事務所 河川砂防課 TEL52-3111  
岐阜県庁 砂防課 TEL058-272-8621

浸水想定基準

Level.1	Level.2
国・岐阜県公表情報による浸水想定範囲を示しています。	
時間雨量 (mm)	時間雨量 (mm)
降雨時間(分)	降雨時間(分)
確率年 (治水目標規模)	確率年
計画雨量 (mm)	計画雨量 (mm)
小坂川 45 158 1/50年 ※118	小坂川 86 158 1/1000年以上 ※227
参考図書/県: 水害危険情報図 ※Level.1到達時間内の降雨量	参考図書/県: 水害危険情報図 ※Level.2到達時間内の降雨量