

小坂地域 湯屋(1組~3組) 土砂・洪水災害ハザードマップ

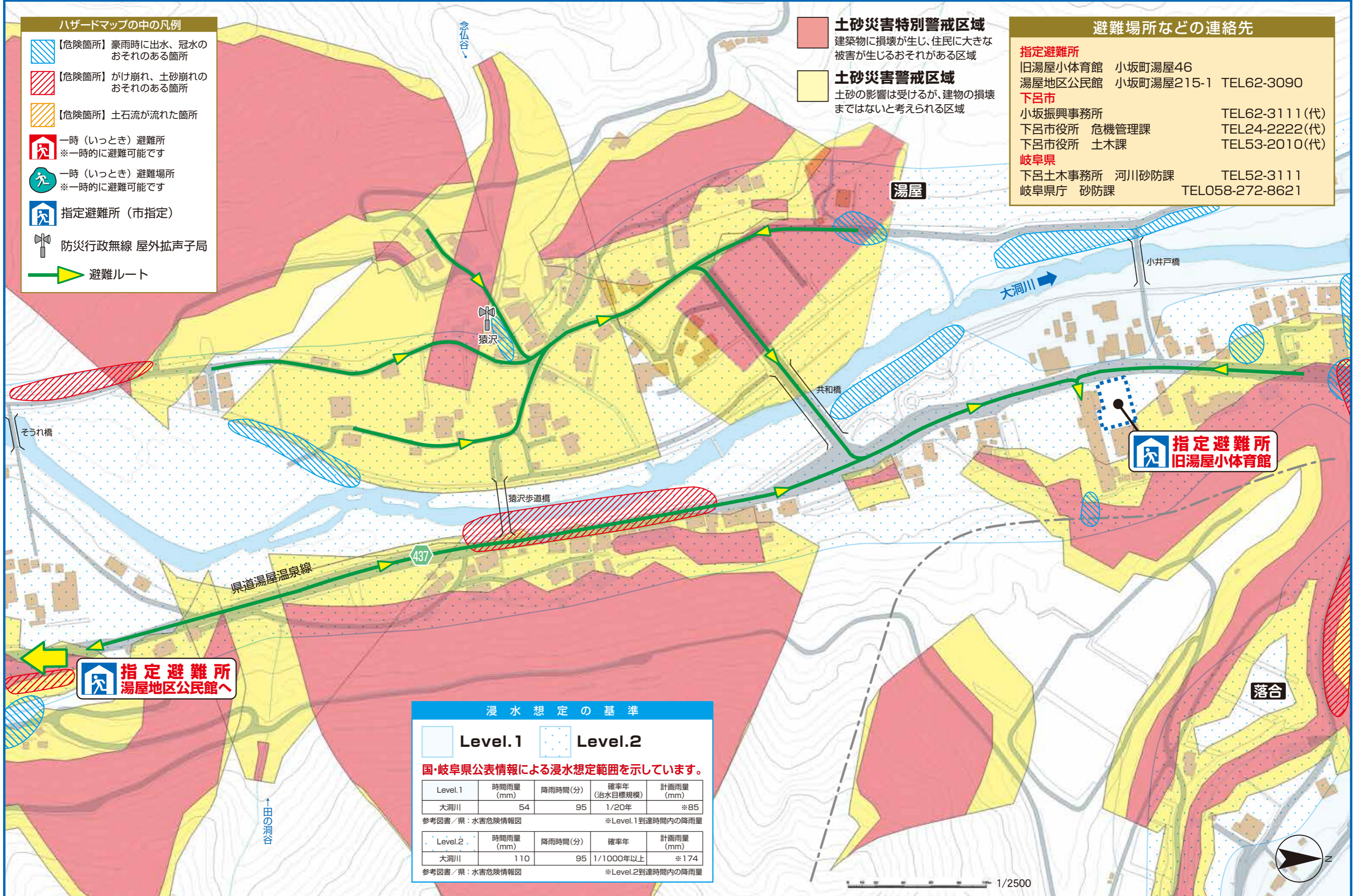
この地図は、住民同士で話し合い作成した地図です。この地図を見やすい場所に掲示するとともに、普段から家族や友人と話し合うことで災害に備えましょう。

裏面もご覧ください

- ハザードマップの中の凡例
- 【危険箇所】 豪雨時に出水、冠水のおそれのある箇所
 - 【危険箇所】 がけ崩れ、土砂崩れのおそれのある箇所
 - 【危険箇所】 土石流が流れた箇所
 - 一時(いつとき)避難所 ※一時的に避難可能です
 - 一時(いつとき)避難場所 ※一時的に避難可能です
 - 指定避難所(市指定)
 - 防災行政無線 屋外拡声子局
 - 避難ルート

- 土砂災害特別警戒区域**
建築物に損壊が生じ、住民に大きな被害が生じるおそれがある区域
- 土砂災害警戒区域**
土砂の影響は受けるが、建物の損壊まではないと考えられる区域

- 避難場所などの連絡先
- 指定避難所**
旧湯屋小体育館 小坂町湯屋46
湯屋地区公民館 小坂町湯屋215-1 TEL62-3090
- 下呂市**
小坂振興事務所 TEL62-3111(代)
下呂市役所 危機管理課 TEL24-2222(代)
下呂市役所 土木課 TEL53-2010(代)
- 岐阜県**
下呂土木事務所 河川砂防課 TEL52-3111
岐阜県庁 砂防課 TEL058-272-8621



浸水想定基準

Level.1	時間雨量 (mm)	降雨時間(分)	確率年 (治水目標規模)	計画雨量 (mm)
大洞川	54	95	1/20年	※85

参考図書/県: 水害危険情報図 ※Level.1到達時間内の降雨量

Level.2	時間雨量 (mm)	降雨時間(分)	確率年	計画雨量 (mm)
大洞川	110	95	1/1000年以上	※174

参考図書/県: 水害危険情報図 ※Level.2到達時間内の降雨量

指定避難所
湯屋地区公民館へ

指定避難所
旧湯屋小体育館