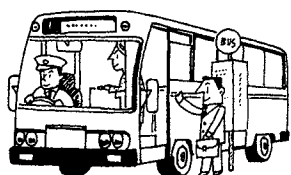


知的・精神障がい者交通費助成事業のご案内

知的・精神障がい者の方の通所、通勤および障がいに起因する通院（精神障がい者のみ）にかかる交通費を助成します。



◆**対象者** 市内に居住する在宅の方で、療育手帳（付添人を含む）または精神障害者保健福祉手帳の交付を受けている方（※所得制限があります）

◆**助成対象期間** 平成27年9月～平成28年2月の通院分

◆**持ち物** 通所等証明書（通院の場合は医療機関の診療明細も可）、印鑑

◆**申請期限** 3月15日（火）

◇**問合せ先**／福祉部社会福祉課 ☎ 52-3936（内線 606）

障がい福祉講座を開催します

障がいの有無にかかわらず地域で共に自立して生活するために、障がいへの理解を深めていただく障がい福祉講座を開催します。

◆**日時** 2月9日（火）13時30分～

◆**場所** 星雲会館 2階 天慶の間

◆**入場料** 無料

◆**演題** 「精神疾患の理解と精神障がい者との関わり方」

◆**講師** 南ひだせせらぎ病院 今井 杉雄 先生

◇**問合せ先**／福祉部社会福祉課 ☎ 52-3936（内線 603）

平成28年度放課後児童クラブの利用申込

市では、就労などで昼間に保護者が家庭にいない児童の健全育成のため、放課後児童クラブを開設しています。



対象は、本市の小学校に就学する児童で、1か月につき15日以上保護者の保護が受けられないお子さんです。

利用を希望される保護者の方は、下記の窓口へ備え付けの申請書に必要事項を記入のうえ、申請に必要な書類を添えて、ご提出ください。

◆**申請窓口** 星雲会館（児童福祉課）、金山振興事務所、下呂市民会館、馬瀬振興事務所、小坂振興事務所

◆**申請期間** 2月1日（月）～2月26日（金）

◇**問合せ先**／福祉部児童福祉課 ☎ 52-2882（内線 614）

人工透析療養者交通費助成事業のご案内

人工透析療養を受けるために医療機関へ通院された方に対して、交通費を助成します。

◆**対象者** 本市に居住し、腎臓機能障がいによる身体障害者手帳の交付を受けている方

◆**助成対象期間** 平成27年12月～平成28年2月の通院分

◆**持ち物** 医療機関の通院証明書または診療明細書、福祉医療受給者証（重度）、印鑑

◆**申請期限** 3月15日（火）

◇**問合せ先**／福祉部社会福祉課 ☎ 52-3936（内線 605）

マイナンバー通知カードは届きましたか？



◆**通知カードはあなたの個人番号が記載された大切なカードです。**お手元に届いていない場合は、下記までお問い合わせください。今年3月末日まで市役所で保管し、その後、廃棄処理します。

◆**詐欺に注意を!**

市役所では電話で個人番号を問い合わせたり、手続きで手数料を請求したりすることは絶対にありません。不審な電話や訪問があった場合は、下呂警察署にご相談ください。

◇**問合せ先**／市民部市民課 ☎ 24-2222（内線 112）

こんなときは14日以内に届出を

75歳未満の方で次のような場合、国民健康保険の異動手続きが必要です。

- ・職場が変わるなどして、保険証のない方
- ・他の市区町村から転入され、保険証のない方
- ・子どもが生まれたとき（職場の健康保険がある方を除く）
- ・職場の健康保険に加入したとき
- ・下呂市を転出するとき
- ・国民健康保険に加入されている方が死亡したとき



市民課または最寄りの振興事務所で手続きをしてください。手続きには必要なものがありますので、下記までお問い合わせください。

◇**問合せ先**／市民部市民課 ☎ 24-2222（内線 115）

危険です!

踏切以外での線路横断はやめましょう

「疥癬（かいせん）の感染」に注意！

市内で、民家の敷地内に侵入した小型獣が感染源となり、ペットが疥癬（かいせん）という病気にかかる事例がありました。疥癬とは、ヒセンダニが病原体となる皮膚病です。動物が感染した場合、激しいかゆみが発症し、免疫力が弱っていたりすると全身にダニが増殖して症状が悪化します。

また、疥癬はペットだけではなく、人間に感染する場合もあり、症状としては、赤く小さな発疹がでます。本来ヒセンダニは人間に寄生しませんが、皮膚をかいたりして、細菌に感染してしまうと激しいかゆみが発症する場合があります。



皮膚をかいたりして、細菌に感染してしまうと激しいかゆみが発症する場合があります。

◇問合せ／農林部農務課 ☎ 52-2000（内線 414）

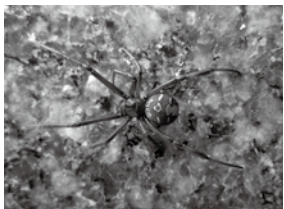
「セアカゴケグモ」に注意！

県内で、特定外来生物「セアカゴケグモ」が発見されています。このクモは、毒を持っているので、見つけても素手で捕まえたり触ったりしないでください。

◆特徴 体長は7mmから1cmくらいで、脚は細長く、全体が黒くて背中には赤色の模様があります。

◆主な生息場所 プランターの底や側溝蓋の裏など

◆見つけたときは 殺虫剤をスプレーするなどして



駆除したのち、環境課へご連絡ください。

◆かまれたときの処置
すみやかに医療機関にご相談ください。

◇問合せ／環境部環境課 ☎ 26-5011（直通）

フリースペースサロンのご案内

障がいのある方ならどなたでもご利用いただける「フリースペースサロン」を開所します。サロンでは、ゲームをしたりお茶を飲みながらお話ししたりして交流が楽しめます。



◆対象者 障害者手帳または自立支援受給者証をお持ちの方（※18歳以上の方に限ります。）

◆開所日 2月20日（土）・3月19日（土）

◆開所時間 いずれも13時30分～16時30分

※開所時間内は出入り自由

◆場 所 十六館（萩原町萩原 1359 番地1）

◆利用料 無料 ※送迎はありません

◇問合せ／福祉部社会福祉課 ☎ 52-3936（内線 603）

「鳳凰座歌舞伎」特別公演開催



◆日 時 2月9日（火）、12日（金）、19日（金）

◆場 所 鳳凰座（御厩野 76-1）

※いずれの日も19時30分～21時

◆入場料 無料

◆外 題 「釣女」

◆シャトルバス運行スケジュール

往路 18:50 下呂駅⇒19:00 白鷺橋⇒19:30 鳳凰座
復路 21:00 鳳凰座⇒21:30 白鷺橋⇒21:40 下呂駅

◆その他 「下呂温泉湯之花芸妓連のお出迎え」「地元歌舞伎役者との撮影会」もあります。

◇問合せ／観光商工部観光課 ☎ 24-2222（内線 152）

2月新規募集住宅

◆募集期間▷2月1日～25日まで ◆入居予定日▷平成28年4月1日

◇問合せ／建設部建築課 ☎ 52-2000 内線 218

種別	団地名	住戸番号	構造・階数	間取り	家賃	建設年度	住所
公営	道添住宅	303号室	中層耐火4階建	2DK	23,200円～45,500円	H18	小川

継続募集中住宅

◆募集期間▷随時 ◆入居予定日▷申し込みから1ヶ月程度

◇問合せ／建設部建築課 ☎ 52-2000 内線 218

種別	団地名	住戸番号	構造・階数	間取り	家賃	建設年度	住所
一般	宮田団地	5戸	中層耐火5階建	3DK	定額38,000円	H10	萩原町宮田

※家賃はH27年度のもので、入居時は多少異なります。

※継続募集状況は、1月10日時点のもので、申込みがあり募集を停止している場合がありますので、建築課までお問い合わせください。