

～住民の参画と協働による～ みんなが安心して暮らせる まちづくり



第3期

下呂市地域福祉計画・地域福祉活動計画を策定

「住み慣れた地域で、安心して暮らしていきたい…」

これは誰もが抱く共通の願いです。

しかし、さまざまな困り事や不安などを感じている人も多くみえます。

こうした心配の解決に結びつくように

行政計画となる「地域福祉計画」と

市民活動計画となる「地域福祉活動計画」を

一体的に策定しました。

市民の願いをかなえるために、皆さんの力が必要です

市と社会福祉協議会が中心となり、

市内の各種団体を代表する 20 人の策定委員と協力し策定しました。

計画期間は、平成 29 年度から平成 33 年度までの 5 年間です。



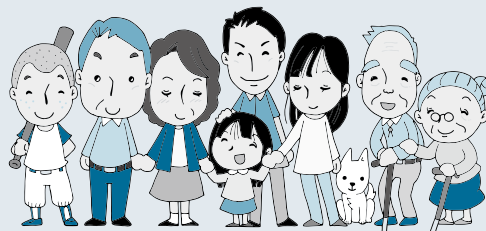
～住民の参画と協働による～
みんなが安心して暮らせるまちづくり

実現するために

2つの重点目標 を掲げ推進します。

この目標を達成するため、**7つの施策** を設定し、
施策に対応した具体的な

活動メニュー に取り組みます。



重点目標①

みんなが安心して暮らせるよう **地域の福祉力を 高めます**

みんなで「福祉の心」を育みながら、子どもから高齢者まで住民一人一人の参画と協働によって、「近隣の助け合い」や「地域のつながり」、「災害に対する取り組み」を強化することで、地域の福祉力の向上を目指します。

● 施策と活動メニュー ●

A. 福祉の心を育みます

福祉への理解をさらに深め、地域福祉活動につなげる取り組みを行います。

B. 身近な見守りや

支え合いの体制を整備します

地域のネットワークを強化することや、福祉課題の解決などに向けた話し合いを行うことで、見守りや支え合い体制の基盤づくりに取り組みます。

C. 地域での交流や仲間づくりを 活発にします

近所付き合いや地域行事への参加を促すとともに、サロン活動や各種イベントなど、多様な社会参加の場をつくりまします。

D. 災害に対する取り組みを強化します

災害発生時にも、地域で支え合い助け合うことができる体制を整えます。

重点目標②

みんなが安心して暮らせるよう **困り事に寄り添い 解決します**

手助けを必要としている人が、地域社会から取り残されないように、「福祉サービスの充実」や「相談機能」、「各種団体の連携や支援」の強化を図り、誰もが安心して暮らせるよう困り事に対応できる体制の構築を目指します。

● 施策と活動メニュー ●

E. 福祉サービスの充実を図ります

隣近所や自治会などでの支え合い活動の実践、シルバー人材センターやNPO法人、事業者、商工会、ボランティアなどによる生活支援や新たなサービスを推進します。

F. 相談機能を強化します

「困った!」「どうしたらいい?」「助けて!」などといった声に、対応できる地域社会の形成につなげます。

G. 各種団体の連携および支援を強化します

市民活動がより発展するように、活動支援や団体同士の情報共有、ネットワークの強化を図ります。

※計画書は、下呂市公式ホームページでご覧いただけます。また、下記の窓口でも配布しています。

問合先

市役所社会福祉課

☎ 52-3936

下呂市社会福祉協議会

☎ 52-4884