

おおらかな自然に抱かれて、さあ元気に歩こう!

【癒しの道・南飛驒森林浴回廊 21】 自然の不思議や、めずらしい生き物にきっと出会う。

Bask in the Forest
森林浴

コース
12

馬瀬川源流コース 老谷ささやき自然公園・大原遊歩道



コース1:自然公園を中心に周囲を散策する平坦なコース。馬瀬川のせせらぎとブナの天然林に囲まれ、四季折々の自然の息吹が体感できる。
コース2:ナラやシラカバなどから構成される里山林内を散策するコース。周囲にはホテルやレストラン、体験館などが整備されている。

■バスカル清見体験館

コースに隣接する体験館では、散策で採集した木の枝や実・葉っぱなどを使ったクラフトの他にも、リースづくりや押し花などを楽しむことができます。

■バスカル清見オートキャンプ場

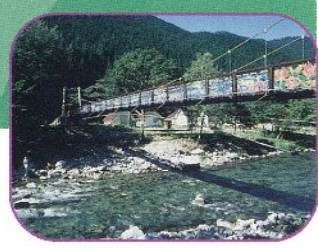
自然の地形と木立を生かし、馬瀬川沿いに整備されたオートキャンプ場。22サイトと小規模ながらも管理棟や水場、さらにAC電源も完備され快適に過ごすことができます。



■コース2
家族向きコース
周回 2.6km
所要時間 1.5時間



注)旧コースは現在工事中の為通行不可能。



■老谷ささやきキャンプ場
美しい馬瀬川のほとりには、バンガローなどの設備の整ったキャンプ場があり、アウトドアライフの醍醐味が満喫できます。

- コース1の特徴 馬瀬川のせせらぎやブナの原生林が楽しめる。
- コース1の見所 馬瀬川、ブナの原生林
- バックアップ施設 公共施設/トイレ/駐車場(老谷キャンプ場) トイレ(①コース内)
- コース2の特徴 周囲にホテルやレストラン、体験館などが整備され、気軽に散策を楽しむことができる。
- コース2の見所 頂上部あずまやからの眺望と馬瀬川、体験館
- バックアップ施設 公共施設/トイレ/駐車場(バスカル清見)

ものがたり

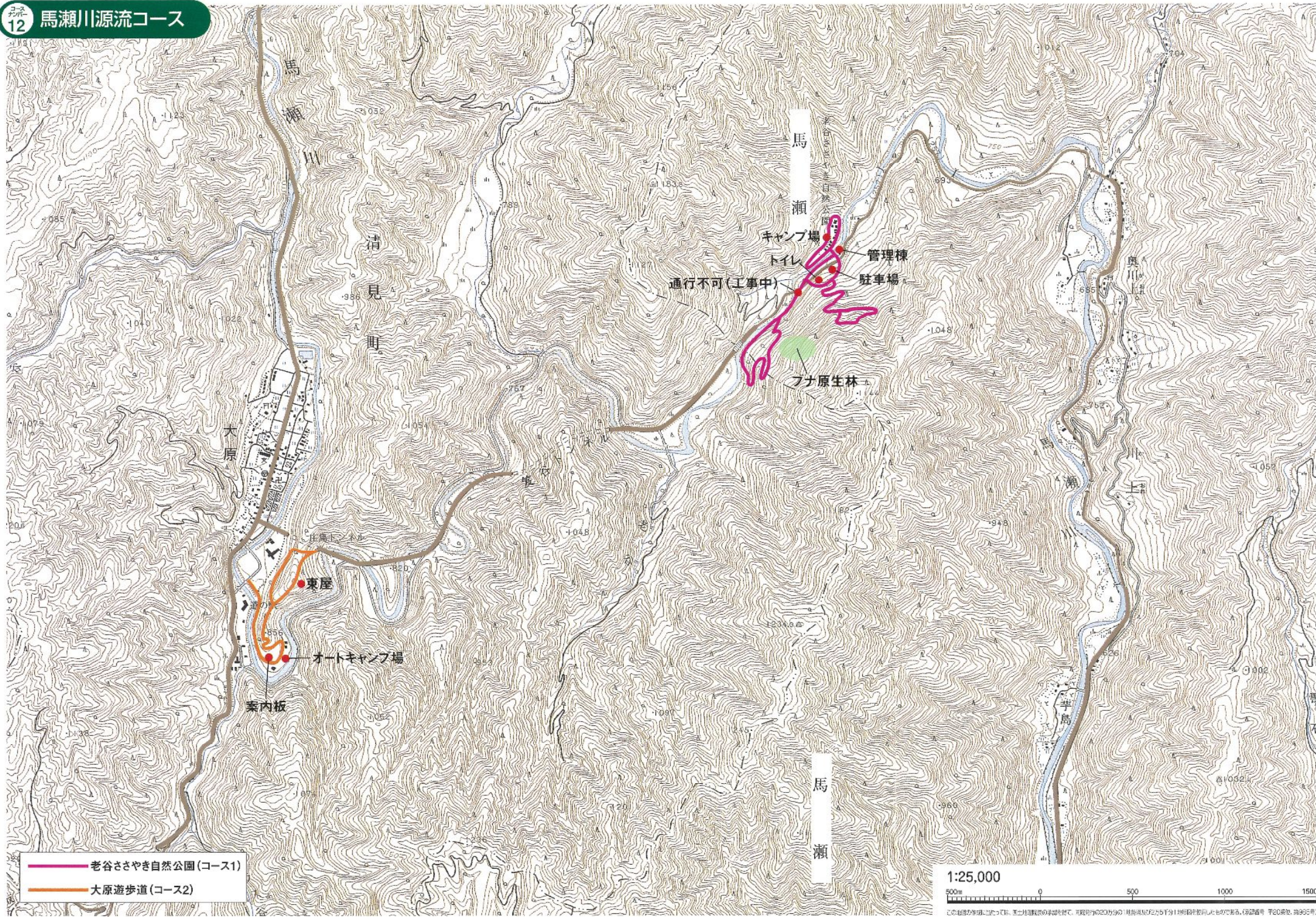
太公望と馬瀬川
東海地方の水瓶でもある岩屋ダム上流の馬瀬川は全国でも名高い釣りの名川として知られ、春からのアマゴ、夏のアユ釣りに多くの太公望が訪れます。緑多い山々より湧き出る清らかな水の流れば増水しても短時間に引く「夜流し」の特長があり、釣りの河川としては好条件となっています。清見町畜ヶ峰を源流域とし、東海地方の水カメ「岩屋ダム」までの延々50kmにもおよぶ自然河川です。

自然クラフト体験館
隣接の体験館では、散策で採集した木の枝や実、葉っぱなどを利用してクラフトを楽しむことができ。さらにここではリースづくりや押し花クラフト、電気ペン工作なども楽しめる。また、遊歩道の散策を終えてお腹がすいたら隣接するレストランで飛騨牛やあまぎ料理を楽しむことも出来る。



アクセス 大原遊歩道(コース2)
 ■東海北陸自動車道 郡上八幡IC→せせらぎ街道→(35分)→バスカル清見
 ■長良川鉄道 郡上八幡駅→タクシー→(35分)→バスカル清見

老谷ささやき自然公園(コース1)
 ■R41→飛騨金山→馬瀬→(20分)老谷ささやき公園
 ■JR高山本線 飛騨萩原駅→タクシー→老谷ささやき公園



- 老谷ささき自然公園(コース1)
- 大原遊歩道(コース2)

1:25,000



この地図の作成に当たっては、国土院調査院の提供を受けて、河原内河川20カ所の現地調査及び51分1秒の縮尺を元に作成されたものである。収録番号 平20集地 第395号